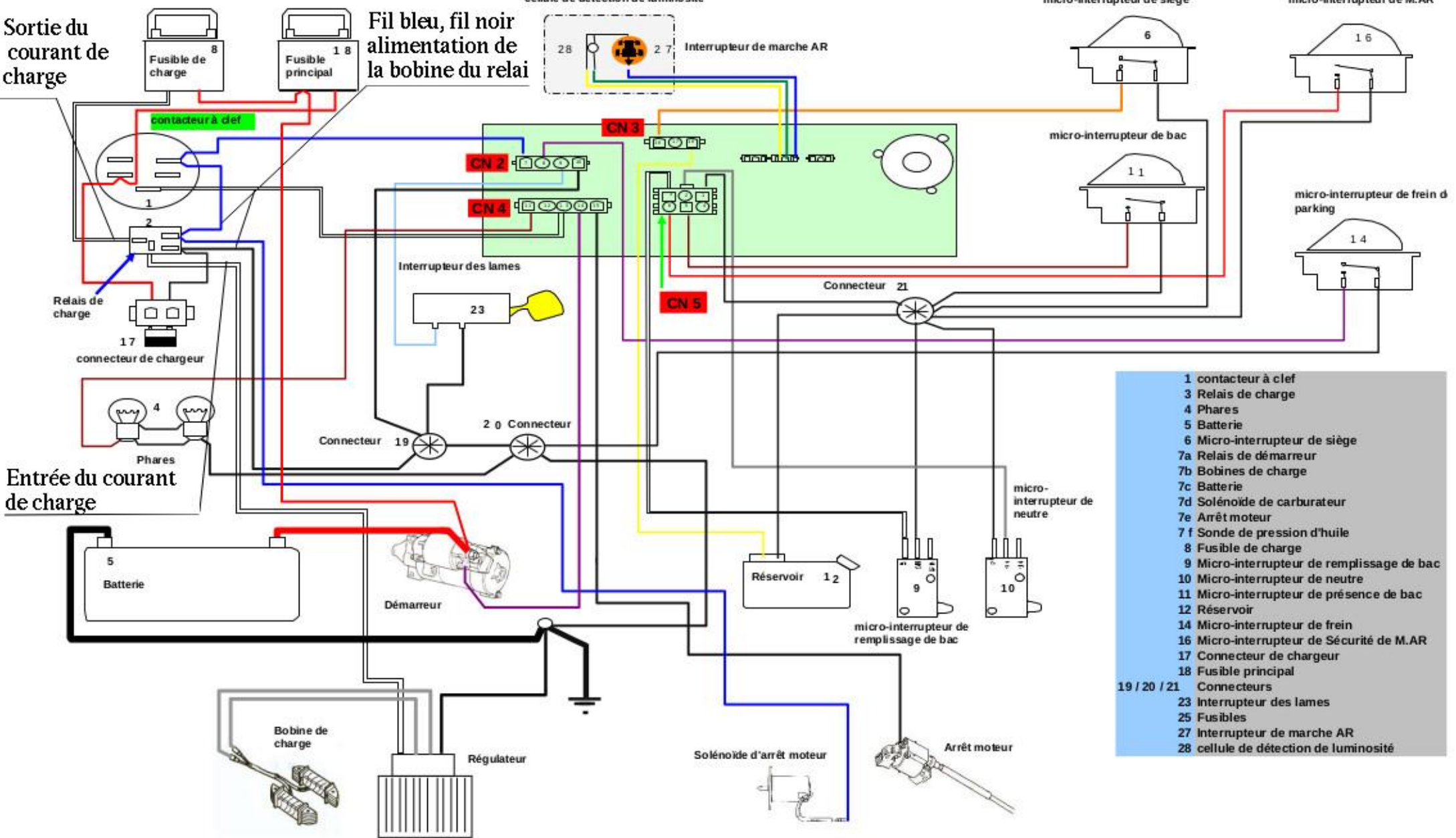


HONDA HF 2315 HME ET 2417 HME



- 1 contacteur à clef
- 3 Relais de charge
- 4 Phares
- 5 Batterie
- 6 Micro-interrupteur de siège
- 7a Relais de démarrage
- 7b Bobines de charge
- 7c Batterie
- 7d Solénoïde de carburateur
- 7e Arrêt moteur
- 7 f Sonde de pression d'huile
- 8 Fusible de charge
- 9 Micro-interrupteur de remplissage de bac
- 10 Micro-interrupteur de neutre
- 11 Micro-interrupteur de présence de bac
- 12 Réservoir
- 14 Micro-interrupteur de frein
- 16 Micro-interrupteur de Sécurité de M.AR
- 17 Connecteur de chargeur
- 18 Fusible principal
- 19 / 20 / 21 Connecteurs
- 23 Interrupteur des lames
- 25 Fusibles
- 27 Interrupteur de marche AR
- 28 cellule de détection de luminosité