

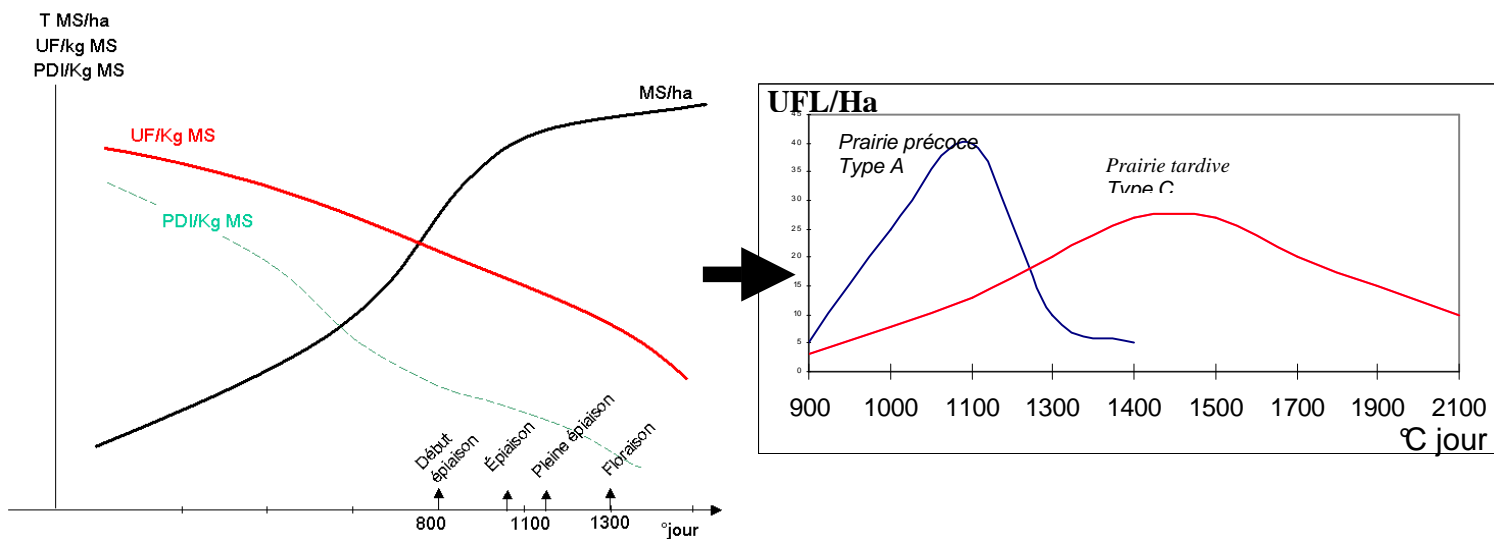
Faire du bon foin : des étapes clés pour un aliment de qualité

Obtenir de bons foins nécessite de respecter certaines règles :

Dates de fauche et qualité des fourrages :

La précocité d'une fauche influe pour une part importante sur la qualité du fourrage récolté, bien plus que les espèces présentes.

En effet, au fur et à mesure que l'herbe « mûrit », sa valeur alimentaire (énergie et azote) diminue :



Ramené à l'hectare, il y a un maximum de valeur alimentaire au moment de l'épisaison.

Attention, ce maximum n'intervient pas au même moment selon le type de prairie.

On note également que la valeur alimentaire récoltée à l'hectare diminue rapidement surtout sur les prairies précoces et fertiles.

L'apport d'une fertilisation azotée rend les prairies encore d'avantage précoces. Dans ce cas il faut donc être encore plus vigilant sur la date de fauche car si on intervient trop tard, la valeur alimentaire chute très rapidement et l'effet de l'apport minéral est perdu.

Faucher tôt c'est privilégier un foin de qualité pour une meilleure production de vos animaux (lait et viande).

Faucher tard c'est obtenir un fourrage grossier, bon pour la rumination mais qui doit être complémenté d'avantage (coût important).

La fauche

Comme pour les autres types de récolte, il faut rechercher un compromis entre quantité et qualité. Dès que la météo s'annonce favorable pour quelques jours (4 à 5 jours), il faut démarrer les fauches, en attendant que la rosée soit bien levée (début d'après-midi). N'hésitez pas à faucher haut (6-7 cm) pour favoriser l'aération des andains et le démarrage de la future repousse.

Faucher à une vitesse raisonnable de 8 à 10 km/h. L'augmentation de la vitesse a un effet négatif sur la qualité du travail.

Le fanage

Il est conseillé de faner rapidement après la fauche. *"Un hectare de foin avec un rendement de 5 tonnes de matière sèche doit évacuer près de 20 tonnes d'eau pour passer de 15-20% à 80-85% de MS"*.

Pour faner de manière efficace et minimiser les pertes il faut éviter de faner trop fréquemment et de manière trop agressive. Le second fanage aura lieu le même jour, puis matin et soir les jours suivants. La vitesse de travail ne devrait pas dépasser 5 à 7 km/h.

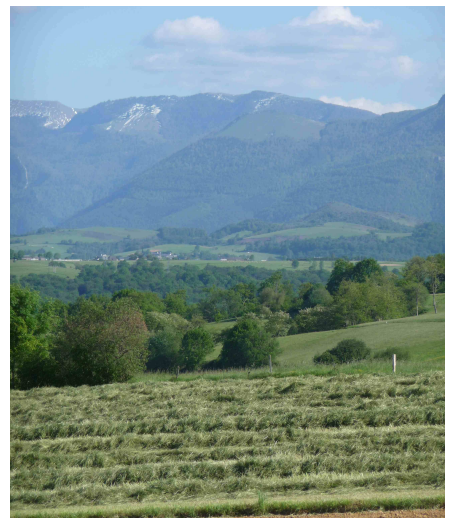
En présence de légumineuses faner tôt le matin et tard le soir avec l'humidité.

L'andainage

Il permet de finir de sécher le foin et de le rassembler avant le pressage.

Les andains de forme larges et aplaties profiteront mieux du rayonnement solaire. Par contre, les andains étroits et hauts permettent une meilleure aération du fourrage. Aujourd'hui les retourneurs d'andains présents sur le marché remplacent la faneuse et l'andaineur, ce qui paraît efficace pour des fourrages à base de légumineuses (moins de manipulation). Deux à trois passages sont toutefois nécessaires pour que le foin soit suffisamment sec.

De manière générale les andains devront être le plus régulier possible pour la confection des bottes.



Le pressage

A faire quand le foin à plus de 80% de MS (foin cassant). Sinon, le foin chauffe et sa valeur alimentaire chute. Le pressage s'effectuera au moins une heure après l'andainage pour finir le séchage. Les bottes rondes peuvent rester une vingtaine de jours au champ avant stockage pour éviter les risques d'échauffement..

Veiller à obtenir un pressage homogène et sans tassement excessif.



Le liage peut s'effectuer avec de la ficelle (le plus économique mais chantier moins performant) ou du filet (rendement de la presse supérieur, plus facile à enlever, mais coût supérieur). Si votre foin n'a pas été réalisé dans de bonnes conditions (humidité excessive) il est prudent de mesurer la température au cœur de quelques balles avant leur stockage dans la grange: une température jusqu'à 45°C est normale, au-delà de 60°C il y a de très forts risques d'incendies.

Le stockage

L'empilement des balles doit se faire sur une surface plane après l'avoir couverte d'une bâche plastique ou de palettes. Attention à bien les empiler pour éviter les risques de chutes des balles.

Carine CHATAIN, référente fourrage

