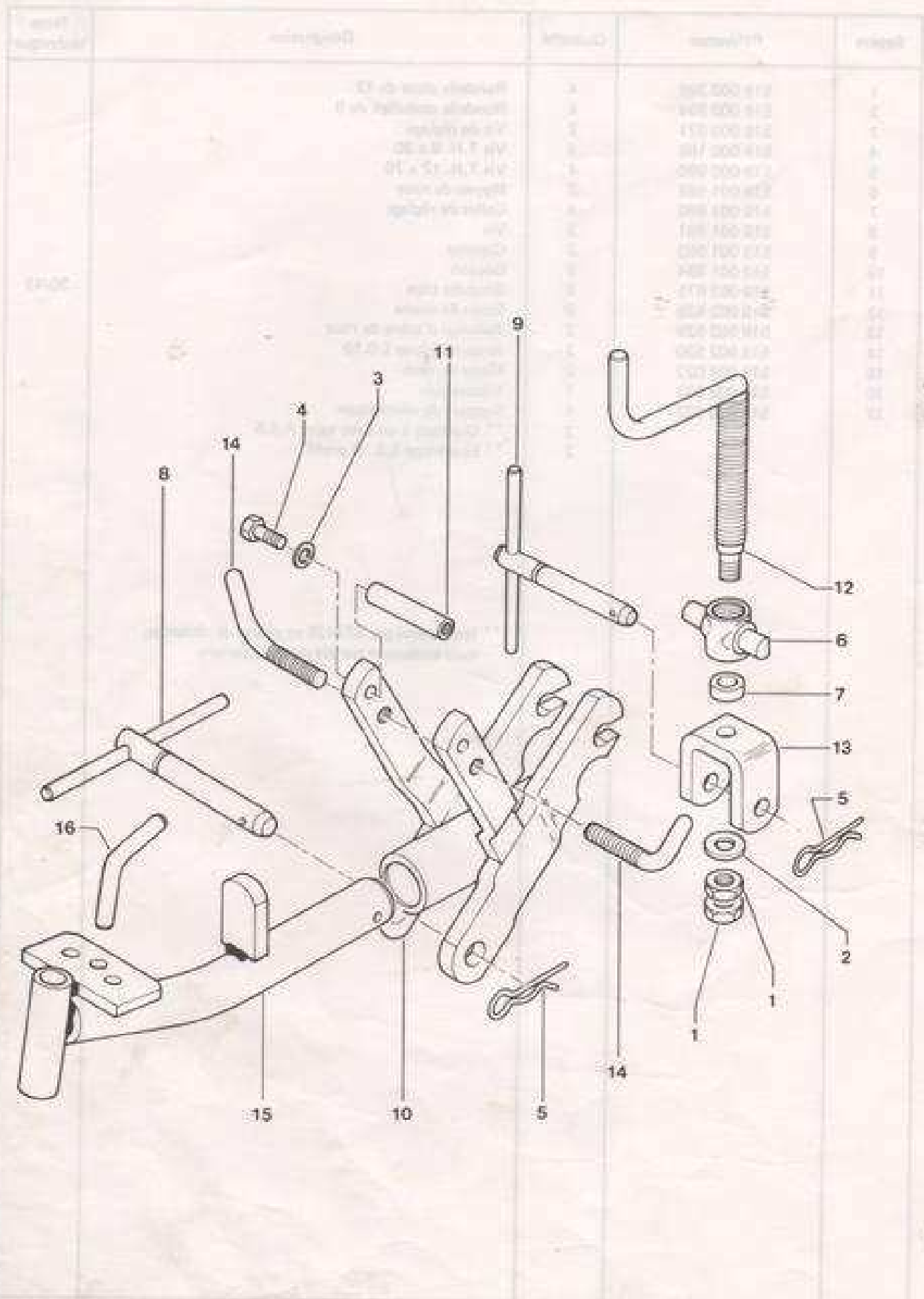


ROUES 5.0 - 10 POUR 6000

Repère	Référence	Quantité	Désignation	Note technique
1	519 000 369	4	Rondelle plate de 12	
2	519 000 994	4	Rondelle ondulée de 8	
3	519 000 021	2	Vis de réglage	
4	519 000 185	4	Vis T.H. 8 x 30	
5	519 000 990	4	Vis T.H. 12 x 70	
6	519 001 689	2	Moyeu de roue	
7	519 001 890	4	Collet de réglage	
8	519 001 691	2	Vis	
9	519 001 693	2	Clavette	
10	519 001 854	8	Goujon	
11	519 002 875	2	Goupille clips	30/43
12	519 002 529	8	Écrou de masse	
13	519 002 529	2	Rallonge d'arbre de roue	
14	519 002 530	2	Jante tôle roue 5.0.10	
15	519 004 022	2	Masse de roue	
16	519 002 531	1	Vilebrequin	
17	519 002 532	1	Support de vilebrequin	
		2	** Chambre à air avec valve A.E.5	
		2	** Enveloppe 5.0.10 profil	

** Non fourni par STAUB en pièces de rechange, mais seulement par les manufacturiers.

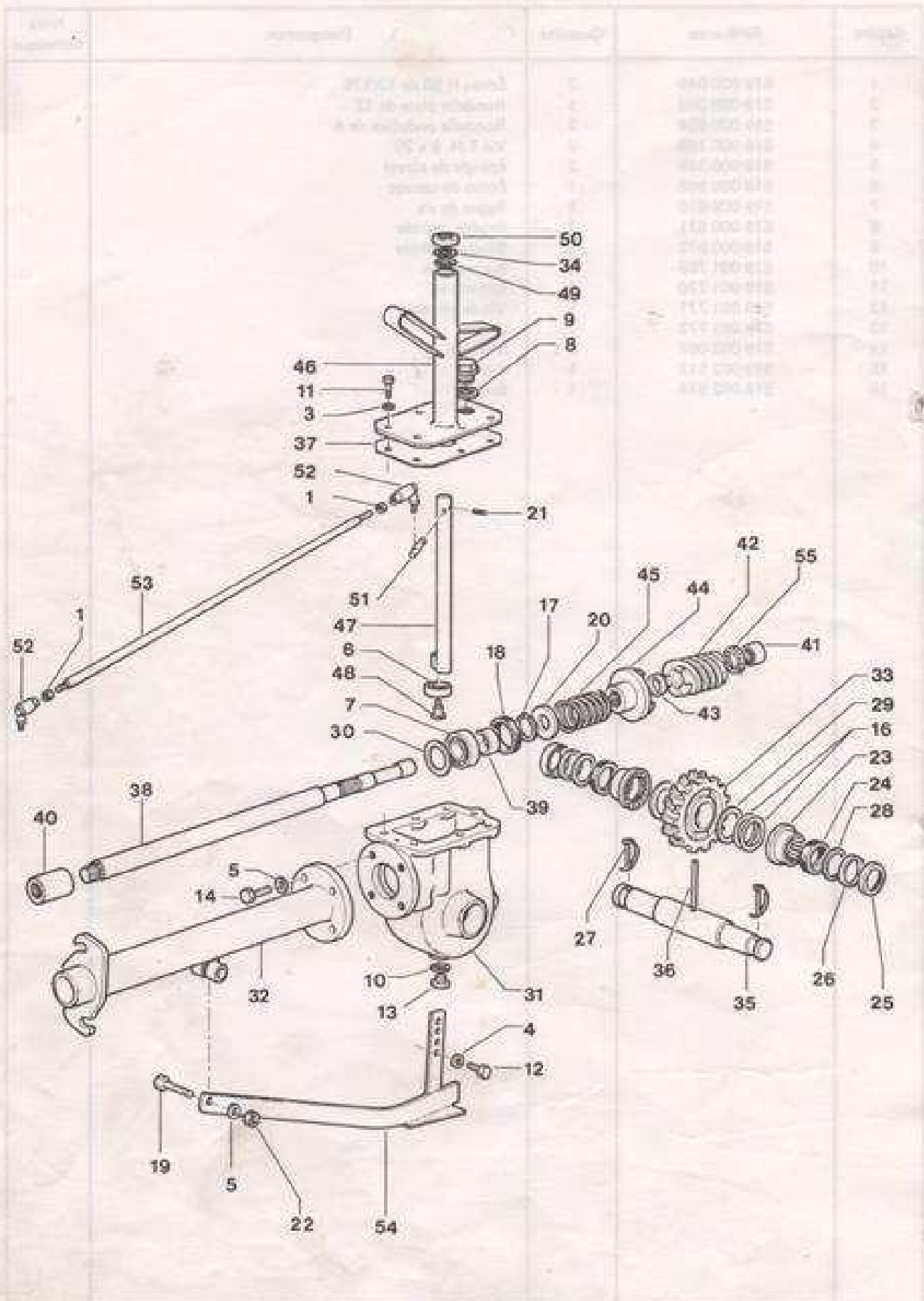
ROUES ATTACHE R 8000



ATTELAGE

Repère	Référence	Quantité	Désignation	Note technique
1	519 000 049	2	Écrou H 50 de 12/175	
2	519 000 369	1	Rondelle plate de 12	
3	519 000 994	2	Rondelle ondulée de 8	
4	519 000 168	2	Vis T.H. 8 x 20	
5	519 000 395	2	Épingle de sûreté	
6	519 000 968	1	Écrou de terrage	
7	519 000 970	1	Bague de vis	
8	519 000 971	1	Broche montée	
9	519 000 972	1	Broche montée	
10	519 001 769	1	Porte-outils	
11	519 001 770	1	Entretoise	
12	519 001 771	1	Vis de terrage	
13	519 001 772	1	Chape	
14	519 002 067	2	Manette	
15	519 002 512	1	Age	
16	519 002 514	1	Broche	

MECANISME SARCLO-FRAISE (ancien couple)

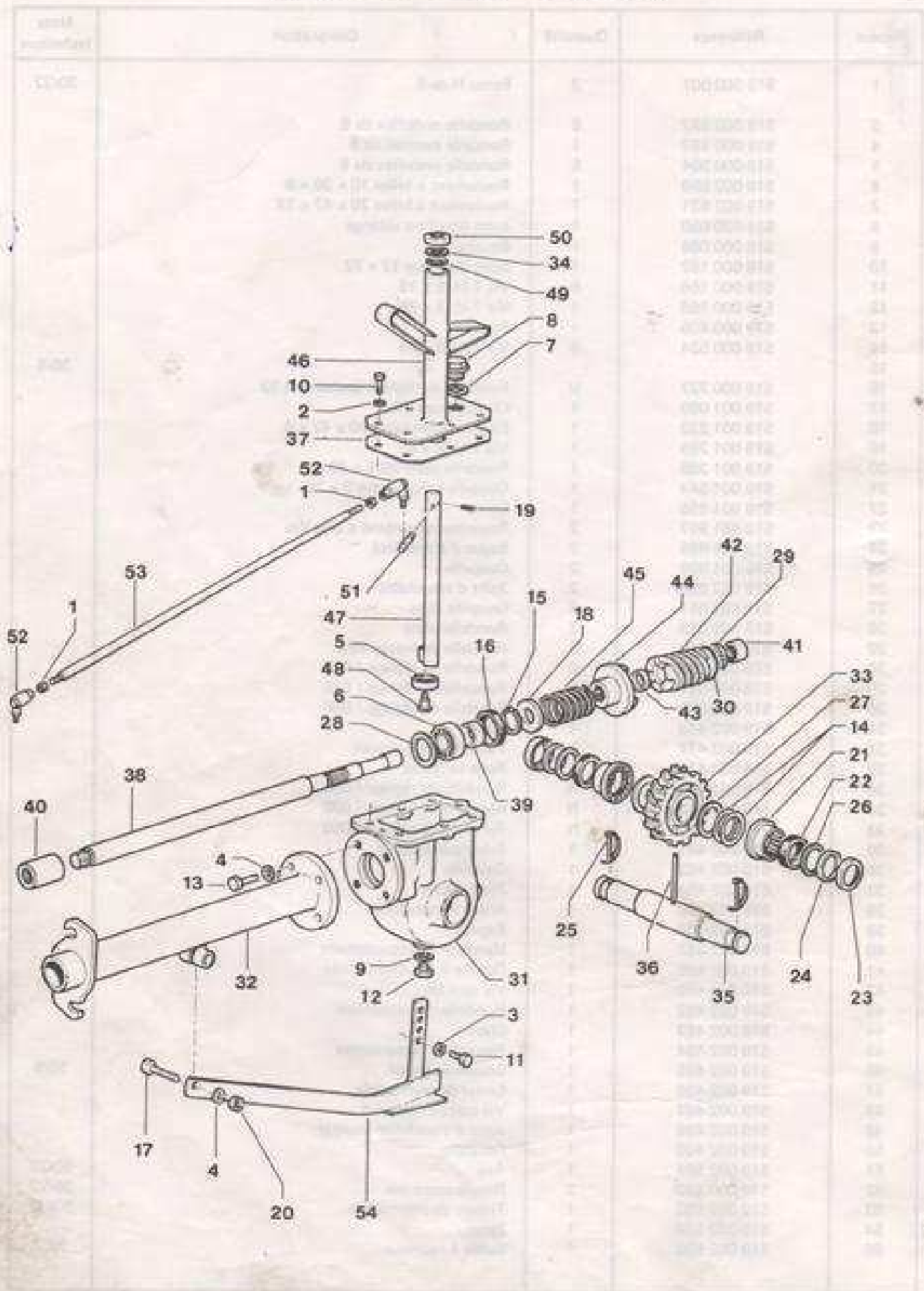


MECANISME SARCLO-FRAISE

(00 (ancien couple) 6)

Repère	Référence	Quantité	Désignation	Note technique
1	519 000 007	3	Ecrou H de 8	30/22
3	519 000 982	6	Rondelle onduflex de 6	
4	519 000 983	1	Rondelle éventail de 8	
5	519 000 984	5	Rondelle onduflex de 8	
6	519 002 598	1	Roulement à billes 10 x 30 x 9	
7	519 002 631	1	Roulement à billes 20 x 47 x 14	
8	519 000 060	1	Joint bouchon vidange	
9	519 000 088	1	Bouchon	
10	519 000 162	1	Joint diamètre 12 x 22	
11	519 000 166	6	Vis T.H. 6 x 15	
12	519 000 168	1	Vis T.H. 8 x 20	
13	519 000 405	1	Bouchon	
14	519 000 524	4	Vis T.H. 8 x 24	
15				30/6
16	519 000 727	N	Rondelle de réglage épaisseur 0,10	
17	519 001 099	1	Circ clips pour arbre	
18	519 001 232	1	Bague d'étanchéité 30 x 42 x 8	
19	519 001 265	1	Vis T.H. 8 x 60	
20	519 001 386	1	Rondelle plate 20,5 x 40 x 2	
21	519 001 544	1	Goupille mécanindus 3 x 25	
22	519 001 855	1	Ecrou	
23	519 001 987	2	Roulement combiné à aiguilles	
24	519 001 988	2	Bague d'étanchéité	
25	519 001 989	2	Coupelle	
26	519 002 000	2	Joint d'étanchéité	
27	519 002 011	2	Goupille clips	
28	519 002 013	2	Rondelle plate	
29	519 002 015	2	Rondelle de frottement	
30	519 002 050	N	Rondelle de réglage / 010	
30	519 002 051	N	Rondelle de réglage / 020	
30	519 002 052	N	Rondelle de réglage / 050	
31	519 002 473	1	Carter	
32	519 002 474	1	Tube de transmission	
33	519 002 475	1	Roue tangente	
34	519 002 478	N	Rondelle de réglage / 010	
34	519 002 479	N	Rondelle de réglage / 020	
34	519 002 480	N	Rondelle de réglage / 050	
35	519 002 481	1	Arbre porte-outils	
36	519 002 483	1	Goupille	
37	519 002 484	1	Joint papier	
38	519 002 485	1	Arbre transmission	
39	519 002 486	1	Bague	
40	519 002 487	1	Manchon d'accouplement	
41	519 002 488	1	Douille à aiguilles fermée	
42	519 002 489	1	Vis sans fin	30/7
43	519 002 492	1	Rondelle de frottement	
44	519 002 493	1	Clabot	
45	519 002 494	1	Ressort de compression	
46	519 002 495	1	Couvercle soudé	30/6
47	519 002 496	1	Levier de commande	
48	519 002 497	1	Vis support de galet	
49	519 002 498	1	Joint d'étanchéité torique	
50	519 002 499	1	Coupelle	
51	519 002 501	1	Axe	30/22
52	519 002 502	2	Rotule complète	30/22
53	519 002 503	1	Tringle de commande	30/22
54	519 002 504	1	Patin	
55	519 002 536	1	Butée à rouleaux	30/7

MECANISME SARCLO-FRAISE (à partir du n° 20.000)



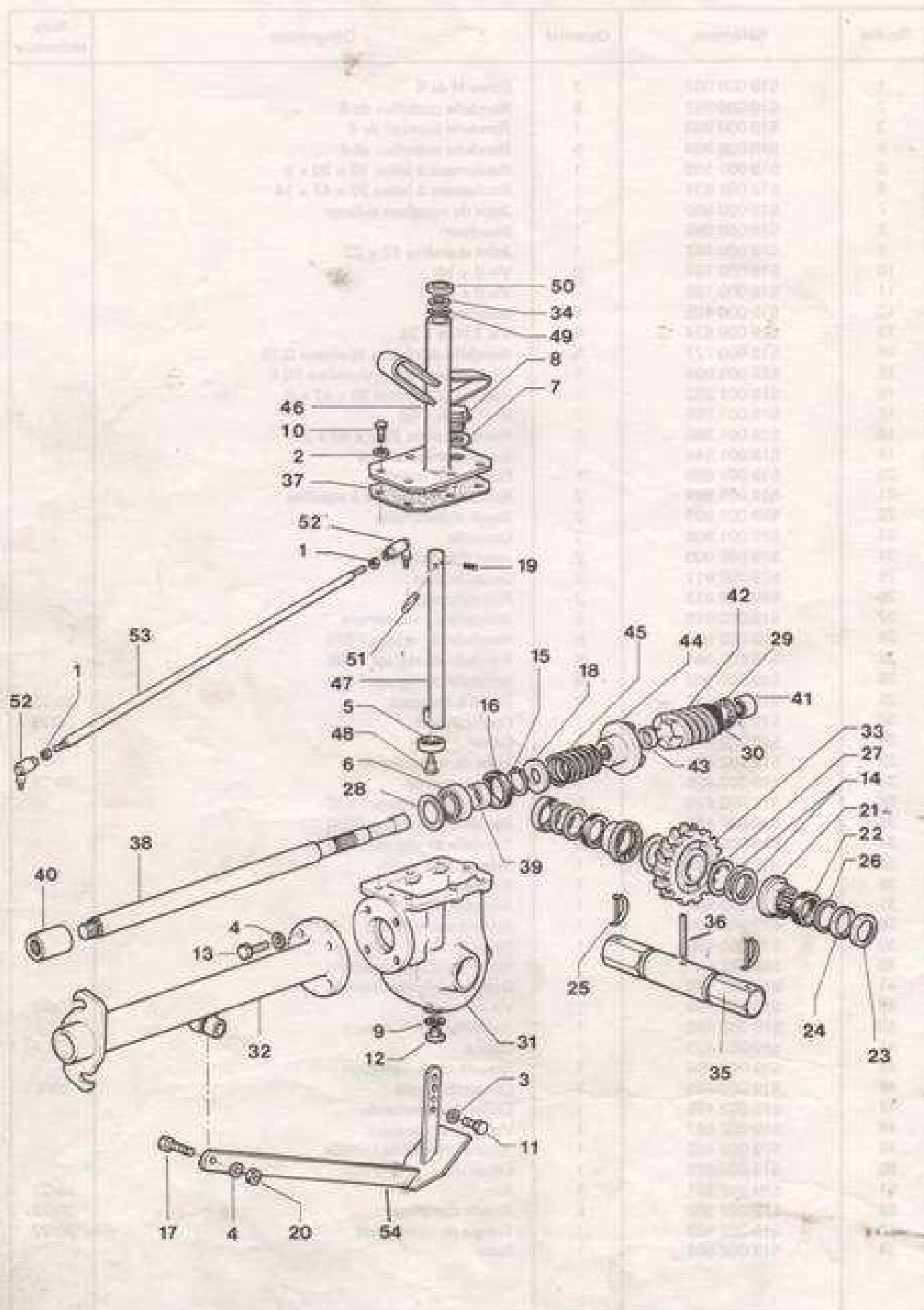
MECANISME SARCLO-FRAISE

(à partir du n° 20.000)

Repère	Référence	Quantité	Désignation	Note technique
1	519 000 007	2	Écrou H de 8	
2	519 000 992	6	Rondelle onduflex de 6	
3	519 000 993	1	Rondelle éventail de 8	
4	519 000 994	5	Rondelle onduflex de 8	
5	519 002 598	1	Roulement à billes 10 x 30 x 9	
6	519 002 631	1	Roulement à billes 20 x 47 x 14	
7	519 000 050	1	Joint de bouchon vidange	
8	519 000 086	1	Bouchon	
9	519 000 162	1	Joint diamètre 12 x 22	
10	519 000 166	6	Vis 6 x 15	
11	519 000 168	1	Vis 8 x 20	
12	519 000 405	1	Bouchon	
13	519 000 524	4	Vis T.H. 8 x 24	
14	519 000 727	N	Rondelle de réglage épaisseur 0,10	
15	519 001 099	1	Circlips pour arbre diamètre 20 E	
16	519 001 232	1	Bague d'étanchéité 30 x 42 x 8	
17	519 001 265	1	Vis T.H. 8 x 60	
18	519 001 386	1	Rondelle plate 20,5 x 40 x 2	
19	519 001 544	1	Goupille mécanindus	
20	519 001 855	1	Écrou auto freiné	
21	519 001 997	2	Roulement combiné à aiguilles	
22	519 001 998	2	Bague d'étanchéité	
23	519 001 999	2	Coupelle	
24	519 002 000	2	Joint d'étanchéité	
25	519 002 011	2	Goupille clips	
26	519 002 013	2	Rondelle plate	
27	519 002 015	2	Rondelle de frottement	
28	519 002 050	N	Rondelle de réglage / 010	
28	519 002 051	N	Rondelle de réglage / 020	
28	519 002 052	N	Rondelle de réglage / 050	
29	519 002 432	1	Butée à rouleaux	30/29
30	519 002 433	1	Contreplaqué	30/20
31	519 002 473	1	Carter	
32	519 002 474	1	Tube de transmission	
33	519 002 476	1	Roue tangente	30/28
34	519 002 478	N	Rondelle de réglage / 010	
34	519 002 479	N	Rondelle de réglage / 020	
34	519 002 480	N	Rondelle de réglage / 050	
35	519 002 481	1	Arbre porte-outils	
36	519 002 483	1	Goupille	
37	519 002 484	1	Joint papier	
38	519 002 485	1	Arbre transmission	
39	519 002 486	1	Bague	
40	519 002 487	1	Manchon d'accouplement	
41	519 002 488	1	Douille à aiguilles fermée	
42	519 002 490	1	Vis sans fin	30/29
43	519 002 492	1	Rondelle de frottement	
44	519 002 493	1	Clabot	
45	519 002 494	1	Resort de compression	
46	519 002 495	1	Couvercle soudé	30/6
47	519 002 496	1	Levier de commande	
48	519 002 497	1	Vis support de galet	
49	519 002 498	1	Joint d'étanchéité torique	
50	519 002 499	1	Coupelle	
51	519 002 501	1	Axe	30/22
52	519 002 502	2	Rotule complète	30/22
53	519 002 503	1	Tringle de commande	30/22
54	519 002 504	1	Patin	

MECANISME SARCLO-FRAISE

(à partir du n° 40.000)

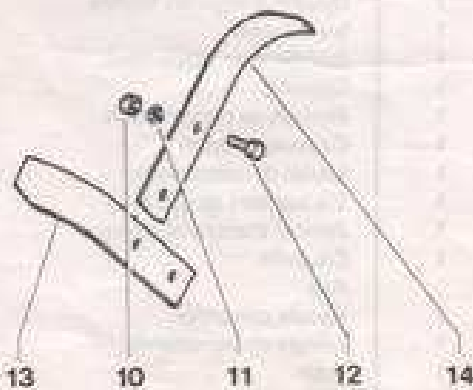
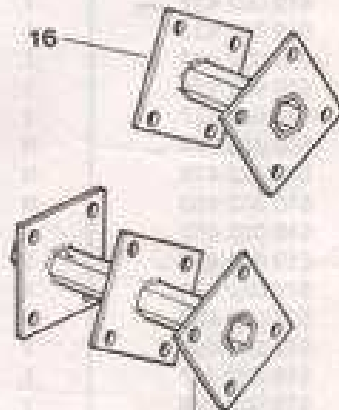
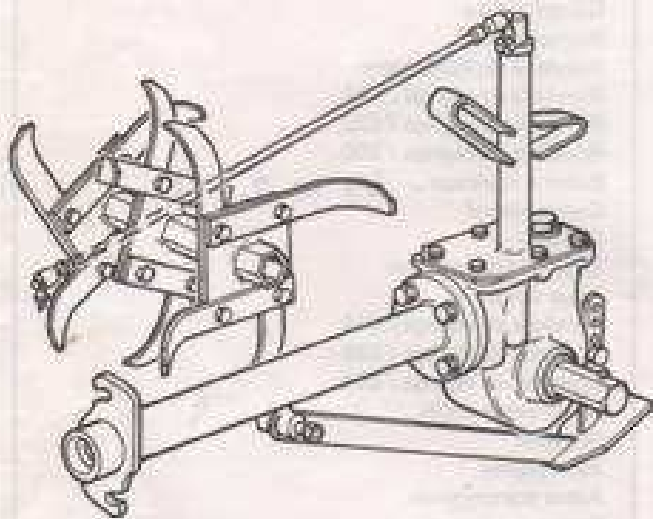
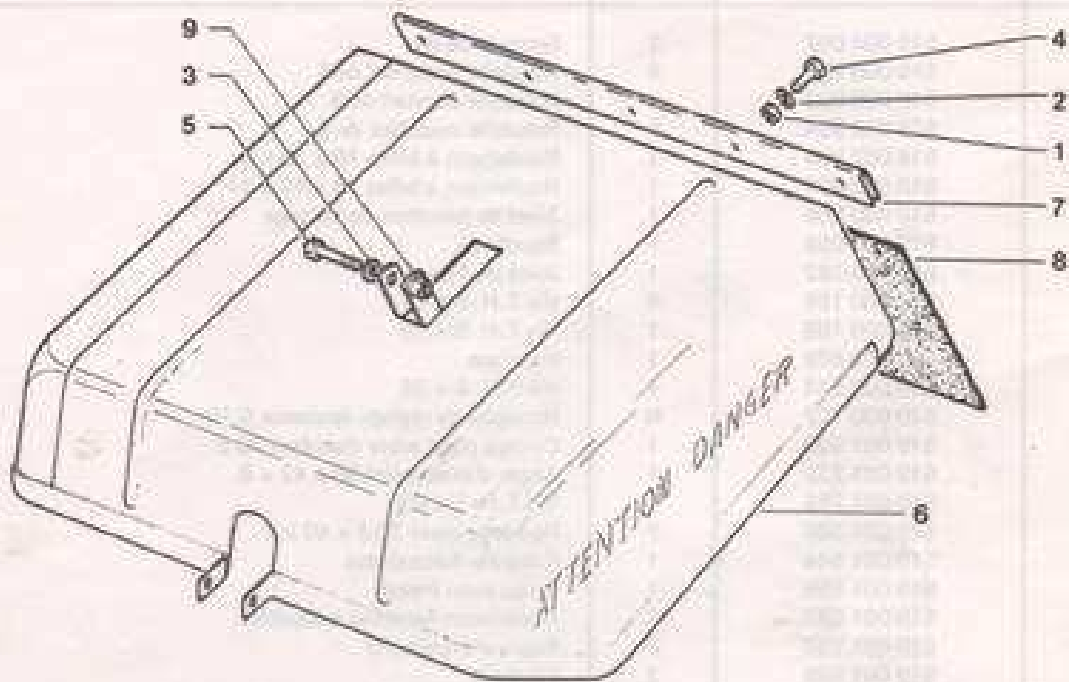


MECANISME SARCLO-FRAISE

(à partir du n° 40.000)

Repère	Référence	Quantité	Désignation	Note technique
1	519 000 007	2	Écrou H de 8	
2	519 000 992	6	Rondelle ondulflex de 6	
3	519 000 993	1	Rondelle éventail de 8	
4	519 000 994	5	Rondelle ondulflex de 8	
5	519 002 694	1	Roulement à billes 10 x 30 x 9	
6	519 002 631	1	Roulement à billes 20 x 47 x 14	
7	519 000 050	1	Joint de bouchon de vidange	
8	519 000 086	1	Bouchon	
9	519 000 182	1	Joint de 12 x 22	
10	519 000 166	6	Vis T.H. 6 x 15	
11	519 000 168	1	Vis T.H. 8 x 20	
12	519 000 405	1	Bouchon	
13	519 000 524	4	Vis T.H. 8 x 24	
14	519 000 727	N	Rondelle de réglage épaisseur 0,10	
15	519 001 089	1	Circlips pour arbre diamètre 20 E	
16	519 001 232	1	Bague d'étanchéité 30 x 42 x 8	
17	519 001 265	1	Vis T.H. 8 x 50	
18	519 001 386	1	Rondelle plate 20,5 x 40 x 2	
19	519 001 544	1	Goupille mécanidus	
20	519 001 855	1	Écrou auto freiné	
21	519 001 997	2	Roulement combiné à aiguilles	
22	519 001 998	2	Bague d'étanchéité	
23	519 001 999	2	Coupelle	
24	519 002 000	2	Joint d'étanchéité	
25	519 002 011	2	Goupille clips	
26	519 002 013	2	Rondelle plate	
27	519 002 015	2	Rondelle de frottement	
28	519 002 050	N	Rondelle de réglage / 010	
28	519 002 051	N	Rondelle de réglage / 020	
28	519 002 052	N	Rondelle de réglage / 050	
29	519 002 432	1	Butée à rouleaux - 25 x 42 x 7	
30	519 002 433	1	Contreplaqué	
31	519 002 473	1	Carter	
32	519 002 474	1	Tube de transmission	
33	519 002 477	1	Reue tangente	30/45
34	519 002 478	N	Rondelle de réglage / 010	
34	519 002 479	N	Rondelle de réglage / 020	
34	519 002 480	N	Rondelle de réglage / 050	
35	519 002 482	1	Arbre porte-outils	30/45
36	519 002 483	1	Goupille	
37	519 002 484	1	Joint papier	
38	519 002 485	1	Arbre transmission	
39	519 002 486	1	Bague	
40	519 002 487	1	Manchon d'accouplement	
41	519 002 488	1	Douille à aiguilles fermée	
42	519 002 491	1	Vis sans fin	30/45
43	519 002 492	1	Rondelle de frottement	
44	519 002 493	1	Clabot	
45	519 002 494	1	Ressort de compression	
46	519 002 495	1	Couvercle soudé	
47	519 002 496	1	Lever de commande	
48	519 002 497	1	Vis support de galet	
49	519 002 498	1	Joint d'étanchéité torique	
50	519 002 499	1	Coupelle	
51	519 002 501	1	Axe	
52	519 002 502	1	Rotule complète	
53	519 002 503	1	Tringale de commande	
54	519 002 504	1	Patin	

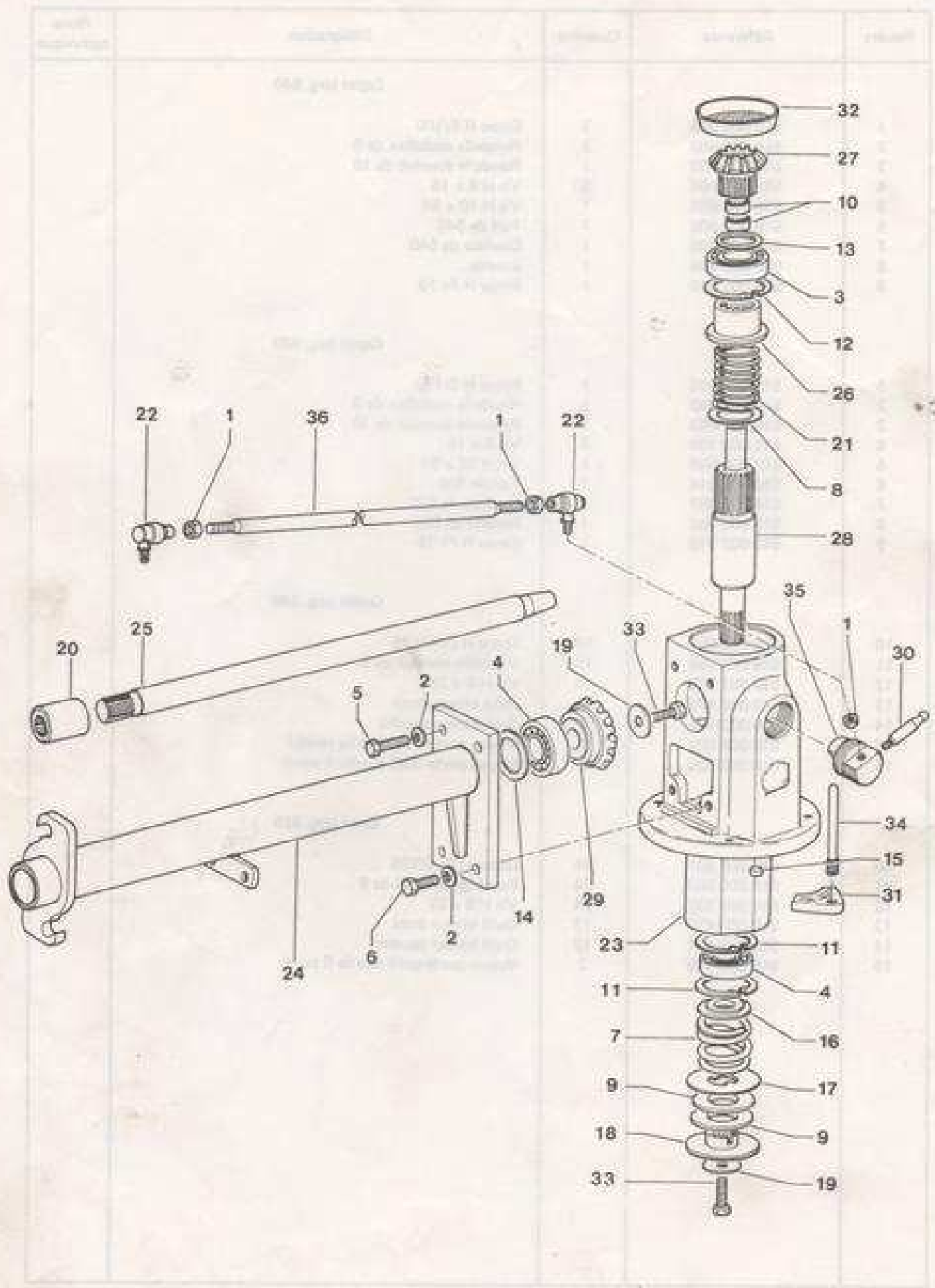
SARCLO - FRAISE 540 - 620



SARCLO - FRAISE 540 - 620

Repère	Référence	Quantité	Désignation	Note technique
Capot larg. 540				
1	519 000 005	5	Écrou H 6/100	
2	519 000 992	5	Rondelle ondoflex de 6	
3	519 001 003	1	Rondelle éventail de 10	
4	519 000 166	5	Vis H 6 x 15	
5	519 000 668	1	Vis H 10 x 50	
6	519 002 505	1	Toit de 540	
7	519 002 506	1	Coulisse de 540	
8	519 002 508	1	Bavette	
9	519 002 510	1	Écrou H Fr 10	
Capot larg. 620				
1	519 000 005	5	Écrou H 6/100	
2	519 000 992	5	Rondelle ondoflex de 6	
3	519 001 003	1	Rondelle éventail de 10	
4	519 000 166	5	Vis 5 x 15	
5	519 000 668	1	Vis H 10 x 50	
6	519 006 014	1	Toit de 620	
7	519 002 507	1	Coulisse de 620	
8	519 002 509	1	Bavette de 620	
9	519 002 510	1	Écrou H Fr 10	
Outils larg. 540				
10	519 000 007	16	Écrou H de 8/125	
11	519 000 993	16	Rondelle éventail de 8	
12	519 001 332	16	Vis H 8 x 22	
13	519 002 472	8	Outil bineur droit	
14	519 002 471	8	Outil bineur gauche	
16	519 002 001	1	Moyeu porte-outil (sortie ronde)	
16	519 002 520	2	Moyeu porte-outil (sortie 6 pans)	
Outil larg. 620				
10	519 000 007	24	Écrou H de 8/125	
11	519 000 993	24	Rondelle éventail de 8	
12	519 001 332	24	Vis H 8 x 22	
13	519 002 472	12	Outil bineur droit	
14	519 002 471	12	Outil bineur gauche	
15	519 002 519	2	Moyeu porte-outil (sortie 6 pans)	

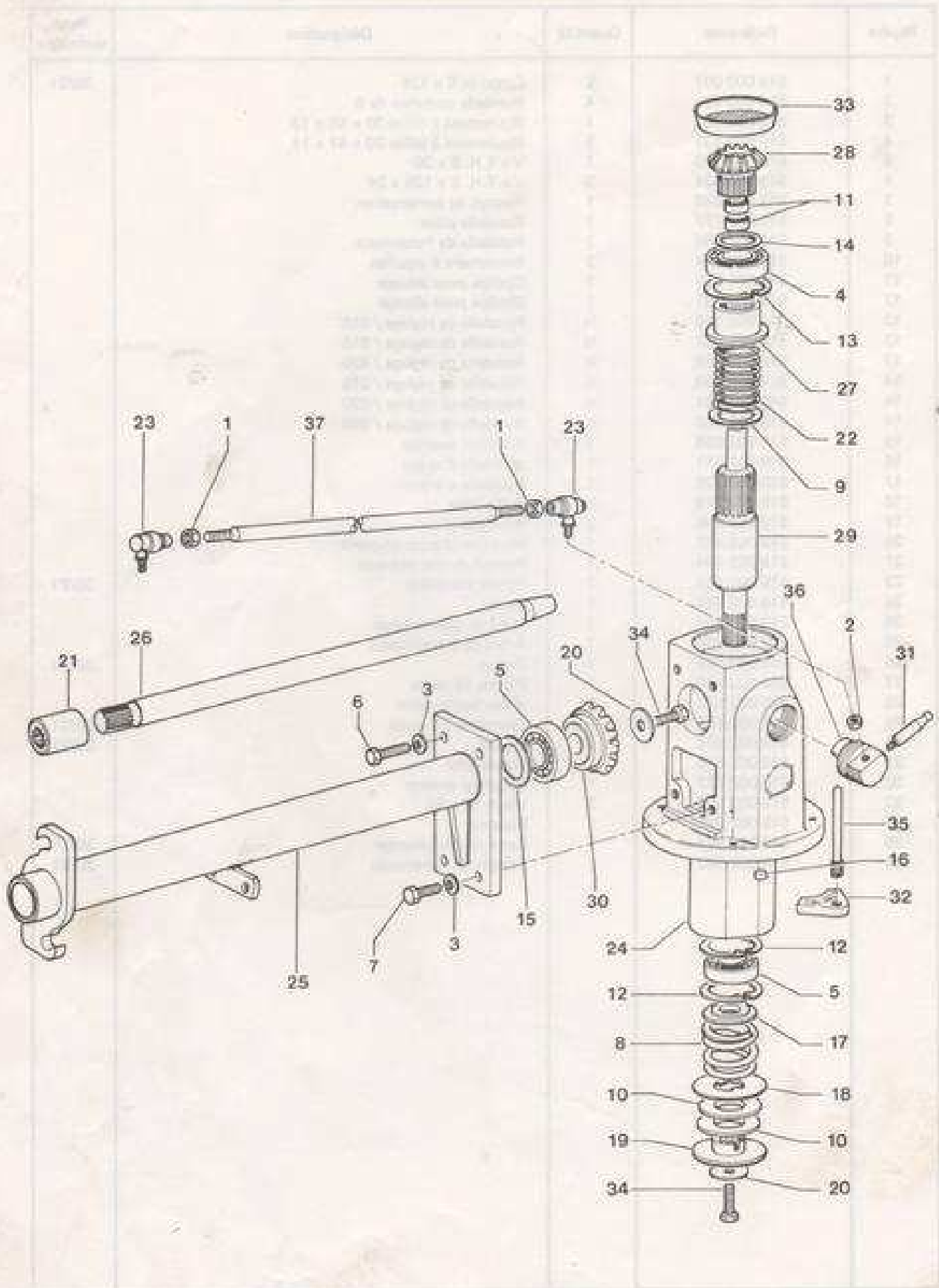
MECANISME TONDEUSE & FAUCHEUSE ROTATIVE (ancien couple)



MECANISME TONDEUSE & FAUCHEUSE ROTATIVE (ancien couple)

Repère	Référence	Quantité	Désignation	Note technique
1	519 000 007	2	Écrou de 8 x 125	30/21
2	519 000 994	4	Rondelle onduflex de 8	
3	519 002 300	1	Roulement à billes 30 x 55 x 13	
4	519 002 631	2	Roulement à billes 20 x 47 x 14	
5	519 000 165	1	Vis T.H. 8 x 30	
6	519 000 524	3	Vis T.H. 8 x 125 x 24	
7	519 000 888	1	Ressort de compression	
8	519 001 277	1	Rondelle plate	
9	519 001 439	2	Rondelle de frottement	
10	519 001 514	2	Roulement à aiguilles	
11	519 001 639	2	Circ clips pour alésage	
12	519 001 687	1	Circ clips pour alésage	
13	519 002 046	N	Rondelle de réglage / 010	
13	519 002 047	N	Rondelle de réglage / 015	
13	519 002 048	N	Rondelle de réglage / 020	
14	519 002 050	N	Rondelle de réglage / 010	
14	519 002 051	N	Rondelle de réglage / 020	
14	519 002 052	N	Rondelle de réglage / 050	
15	519 002 058	1	Bouchon cuvette	
16	519 002 077	1	Rondelle d'appui	
17	519 002 078	1	Rondelle à ergots	
18	519 002 079	1	Porte-lame	
19	519 002 098	2	Rondelle plate	
20	519 002 487	1	Manchon d'accouplement	
21	519 002 494	1	Ressort de compression	
22	519 002 502	2	Rotule complète	30/21
23	519 002 566	1	Carter	
24	519 002 567	1	Tube de transmission	
25	519 002 568	1	Arbre de transmission	
26	519 002 569	1	Clabot	30/31
27	519 002 570	1	Pignon 18 dents	
28	519 002 572	1	Arbre porte-outils	
29	519 002 573	1	Couronne 21 dents	30/31
30	519 002 575	1	Rotule	30/21
31	519 002 576	1	Fourchette	
32	519 002 577	1	Bouchon cuvette	
33	519 002 578	2	Vis H 10 x 20	
34	519 002 579	1	Poussoir	
35	519 002 581	1	Came de déclabotage	30/21
36	519 002 582	1	Tringle de commande	30/21

MECANISME TONDEUSE & FAUCHEUSE ROTATIVE (nouveau couple)

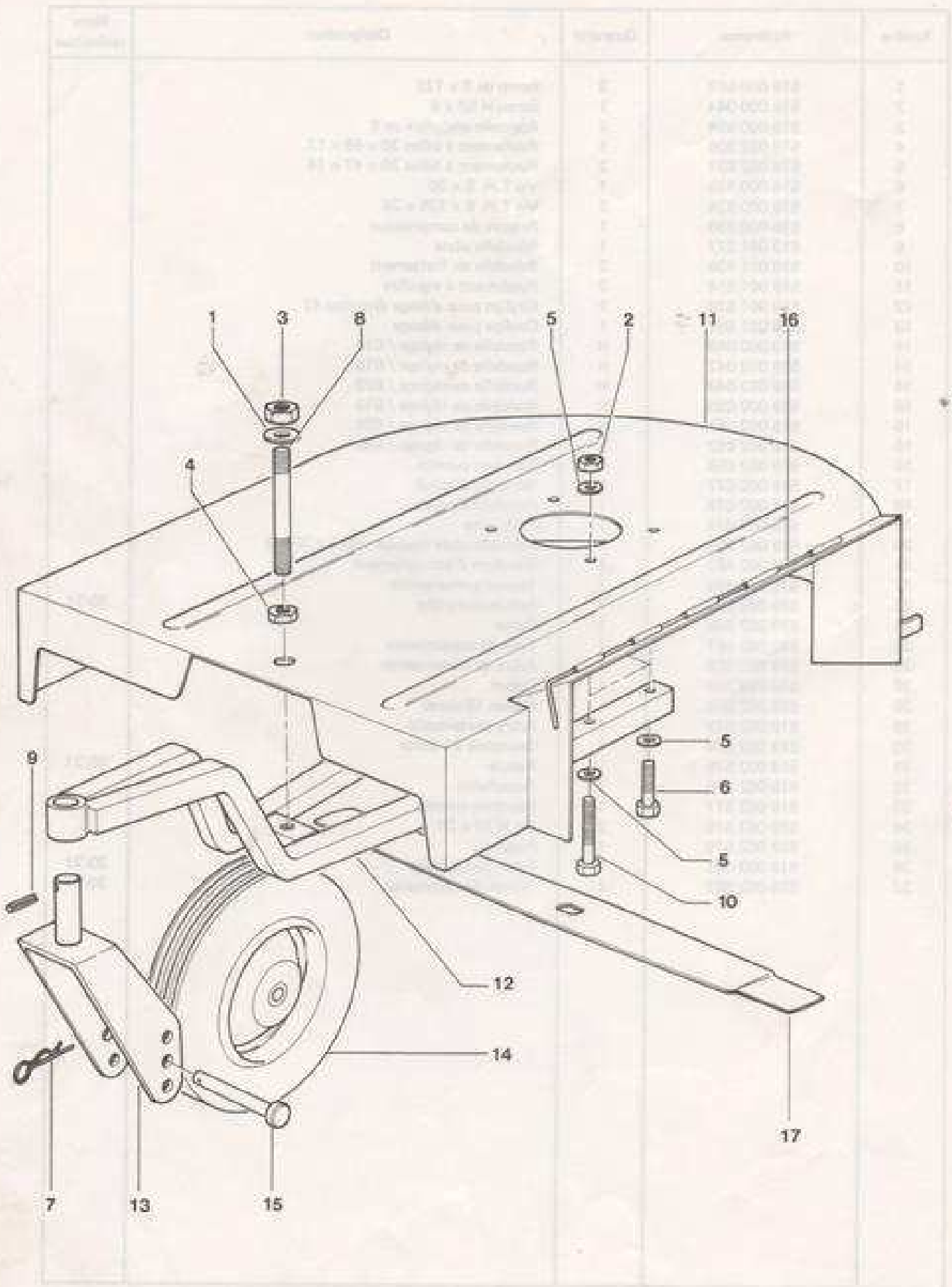


MECANISME TONDEUSE & FAUCHEUSE ROTATIVE (nouveau couple)

Repère	Référence	Quantité	Désignation	Note technique
1	519 000 007	3	Écrou de 8 x 125	
2	519 000 044	1	Écrou H 50 x 8	
3	519 000 994	4	Rondelle ondulflex de 8	
4	519 002 300	1	Roulement à billes 30 x 55 x 13	
5	519 002 631	2	Roulement à billes 20 x 47 x 14	
6	519 000 165	1	Vis T.H. 8 x 30	
7	519 000 524	3	Vis T.H. 8 x 125 x 24	
8	519 000 888	1	Ressort de compression	
9	519 001 277	1	Rondelle plate	
10	519 001 439	2	Rondelle de frottement	
11	519 001 514	2	Roulement à aiguilles	
12	519 001 839	2	Circlips pour alésage diamètre 47	
13	519 001 687	1	Circlips pour alésage	
14	519 002 046	N	Rondelle de réglage / 010	
14	519 002 047	N	Rondelle de réglage / 015	
14	519 002 048	N	Rondelle de réglage / 020	
15	519 002 050	N	Rondelle de réglage / 010	
15	519 002 051	N	Rondelle de réglage / 020	
15	519 002 052	N	Rondelle de réglage / 050	
16	519 002 058	1	Bouchon cuvette	
17	519 002 077	1	Rondelle d'appui	
18	519 002 078	1	Rondelle à ergots	
19	519 002 079	1	Porte-lame	
20	519 002 098	2	Rondelle plate diamètre 10,5 x 30 x 3	
21	519 002 487	1	Manchon d'accouplement	
22	519 002 494	1	Ressort compression	
23	519 002 502	2	Rotule complète	30/21
24	519 002 566	1	Carter	
25	519 002 567	1	Tube de transmission	
26	519 002 568	1	Arbre de transmission	
27	519 002 569	1	Clabot	
28	519 002 570	1	Pignon 16 dents	
29	519 002 572	1	Arbre porte-outils	
30	519 002 574	1	Couronne 24 dents	
31	519 002 575	1	Rotule	30/21
32	519 002 576	1	Fourchette	
33	519 002 577	1	Bouchon cuvette	
34	519 002 578	2	Vis H. 10 x 20	
35	519 002 579	1	Poussoir	
36	519 002 581	1	Came déclabotage	30/21
37	519 002 582	1	Tringle de commande	30/21

MECANISME TONDEUSE & FAUCHEUSE ROTATIVE
 (rotary mowing mechanism)

TONDEUSE

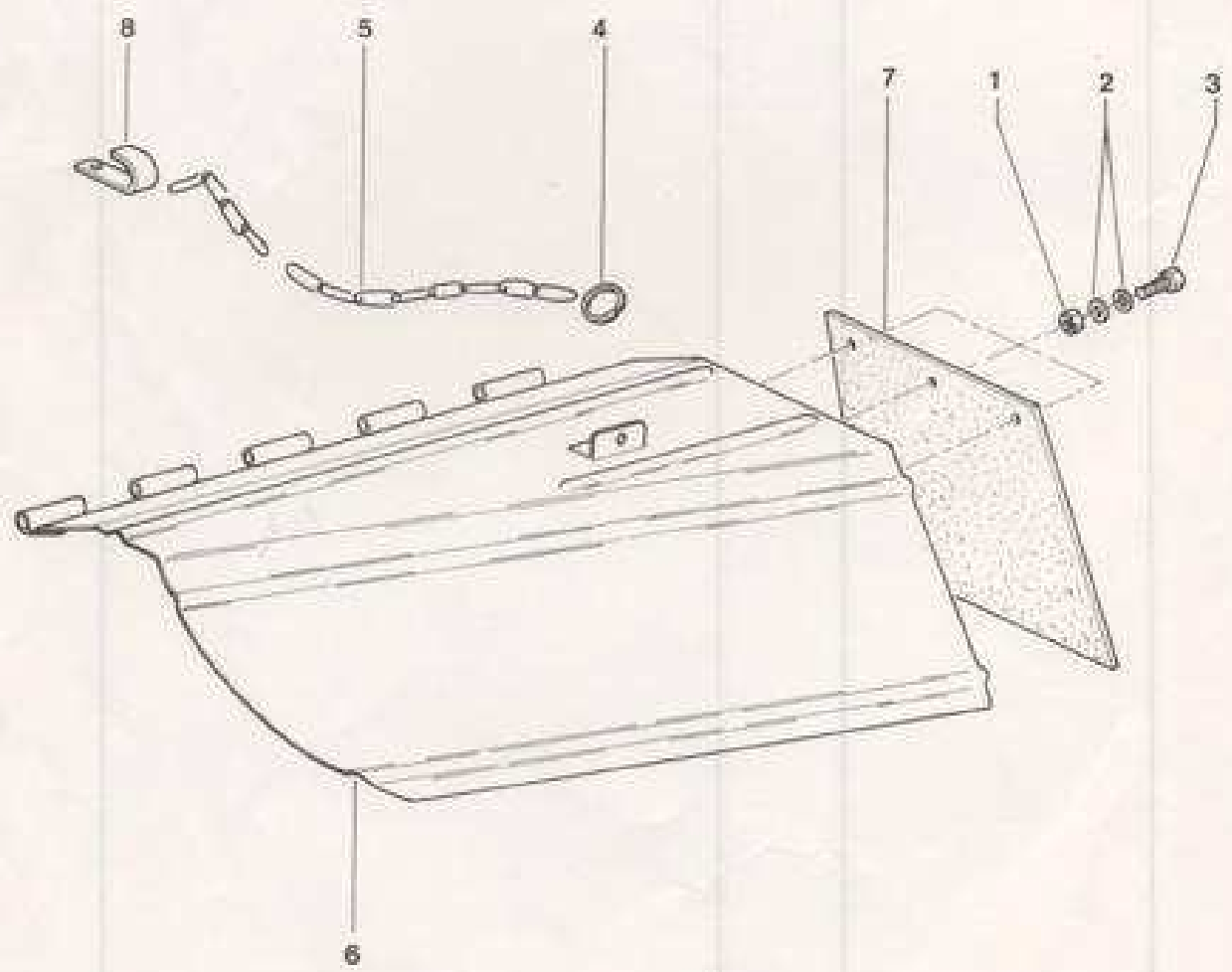


ANDAL TONDEUSE

Repère	Référence	Quantité	Désignation	Note technique
1	519 000 389	1	Rondelle	
2	519 000 007	1	Écrou H de 8/125	
3	519 000 009	1	Écrou H 12	
4	519 000 049	1	Écrou H 12	
5	519 000 994	5	Rondelle onduflex de 8	
6	519 000 163	3	Vis T.H. 8	
7	519 000 395	1	Épingle de sûreté	30/47
8	519 000 886	1	Goujon fixation capot	
9	519 001 184	1	Goupille mécanique 6 x 30	
10	519 002 163	1	Vis T.H. 8 x 50	
11	519 002 585	1	Capot de tondeuse soudé	
12	519 002 586	1	Support de roulette soudé	
13	519 002 587	1	Chape de roulette	
14	519 002 589	1	Roue	30/47
15	519 002 590	1	Axe lisse à tête	30/47
16	519 002 591	1	Tringle pour volet andaineur	30/47
17	519 002 595	1	Lame	

ANDAINEUR DE TONDEUSE

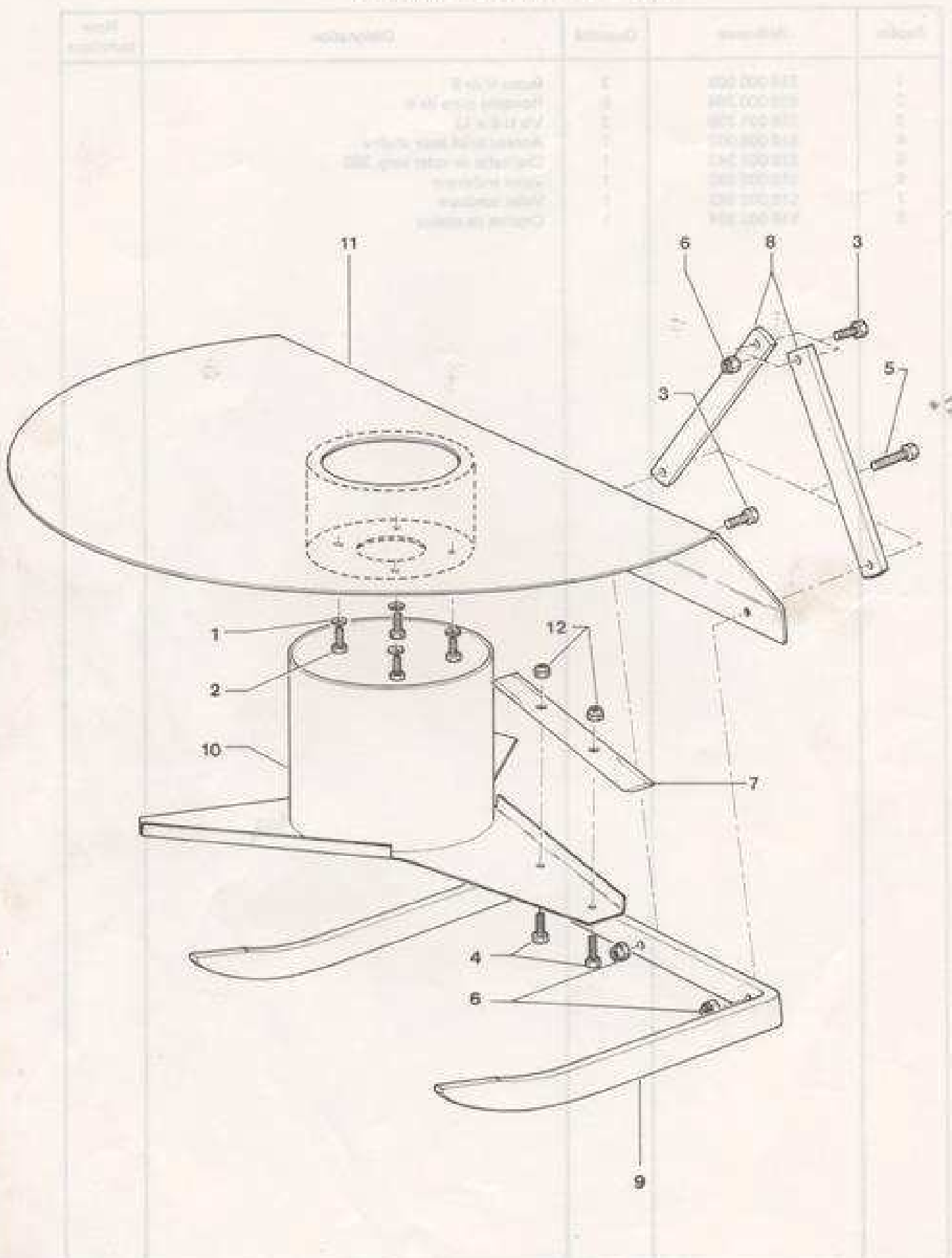
REF. PART	DESCRIPTION	QTD	REF. PART	QTD	REF. PART
1	Plaque de protection	1	1	1	1
2	Bouton de fixation	2	2	2	2
3	Bouton de fixation	2	3	2	3
4	Anneau de fixation	1	4	1	4
5	Chaîne de transmission	1	5	1	5
6	Boîtier de la tondeuse	1	6	1	6
7	Plaque de protection	1	7	1	7
8	Vis de fixation	1	8	1	8



ANDAINEUR DE TONDEUSE

Repère	Référence	Quantité	Désignation	Note technique
1	519 000 005	3	Écrou H de 6	
2	519 000 364	6	Rondelle plate de 6	
3	519 001 230	3	Vis H 6 x 12	
4	519 006 007	1	Anneau brisé pour chaîne	
5	519 001 343	1	Chaînette de volet long. 380	
6	519 002 592	1	Volet andaineur	
7	519 002 593	1	Volet tondeuse	
8	519 002 594	1	Crochet de chaîne	

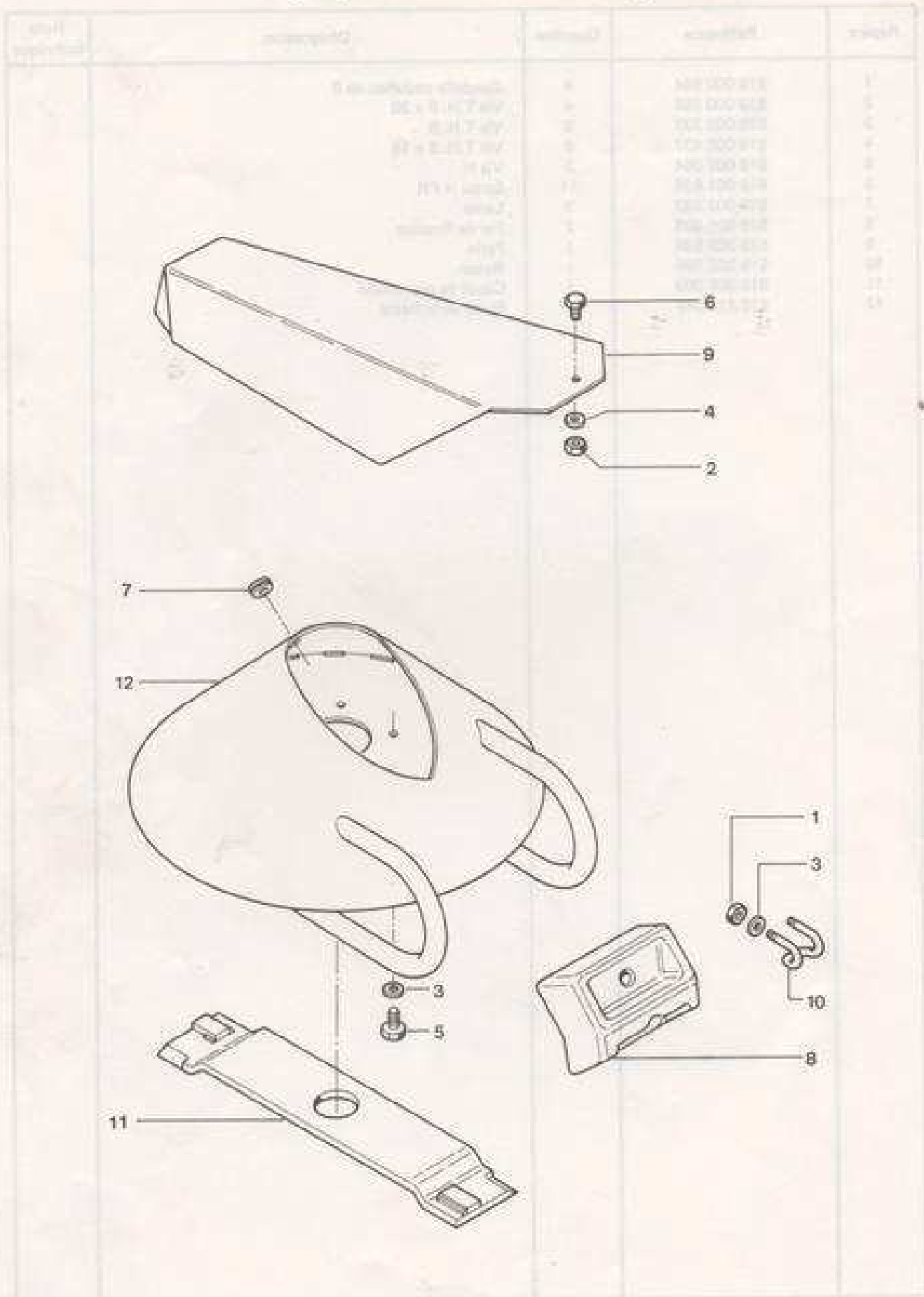
FAUCHEUSE ROTATIVE (jusqu'au n° 2330)



FAUCHEUSE ROTATIVE (jusqu'au n° 2330)

Repère	Référence	Quantité	Désignation	Note technique
1	519 000 994	4	Rondelle ondullex de 8	
2	519 000 168	4	Vis T.H. 8 x 20	
3	519 000 237	3	Vis T.H. 8	
4	519 000 437	6	Vis T.H. 8 x 15	
5	519 001 054	2	Vis H	
6	519 001 855	11	Écrou H FR	
7	519 002 583	3	Lame	
8	519 006 008	2	Fer de fixation	
9	519 002 588	1	Patin	
10	519 002 596	1	Rotor	
11	519 006 009	1	Capot de protection	
12	518 410 047	2	Écrou auto freiné	

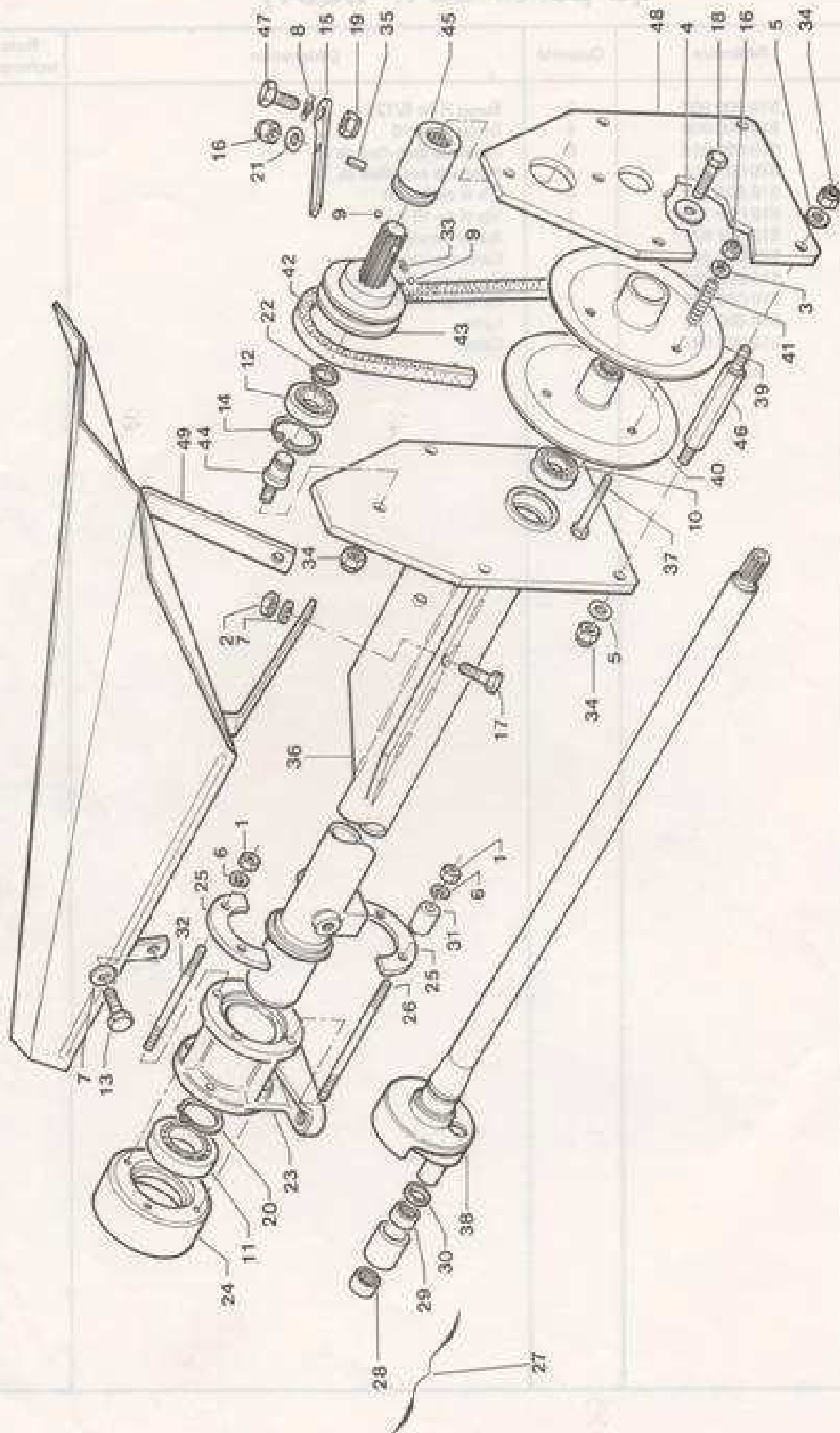
FAUCHEUSE ROTATIVE (à partir du n° 2331)



FAUCHEUSE ROTATIVE (à partir du n° 2331)

Repère	Référence	Quantité	Désignation	Note technique
1	519 000 007	2	Écrou H de 8/125	
2	519 000 008	1	Écrou H de 10	
3	519 000 994	6	Rondelle onduflex de 8	
4	519 001 004	1	Rondelle onduflex de 10	
5	519 000 168	4	Vis H de 8 x 20	
6	519 000 782	1	Vis H de 10 x 25	
7	519 001 891	1	Butée caoutchouc	
8	519 002 442	1	Contrepoids	
9	519 002 564	1	Capot de protection	
10	519 002 585	1	Patte de fixation	
11	519 002 584	1	Lame	
12	519 002 597	1	Capot	

MECANISME BARRE DE COUPE



MECANISME BARRE DE COUPE

Repère	Référence	Quantité	Désignation	Note technique
1	519 000 007	4	Écrou H de 8/125	
2	519 000 008	2	Écrou H de 10	
3	519 000 384	3	Rondelle plate de 6	
4	519 000 385	1	Rondelle plate large de 6	
5	519 000 387	8	Rondelle plate de 10	
6	519 000 996	4	Rondelle grower de 8	
7	519 001 004	4	Rondelle onduflex de 10	
8	519 001 007	1	Rondelle onduflex de 12	
9	519 000 045	2	Bille de 6	
10	519 002 293	1	Roulement à billes	
11	519 002 300	1	Roulement à billes	
12	519 002 626	1	Roulement à billes	
13	519 000 268	2	Vis H 10/150	
14	519 000 464	1	Circlips pour alésage	
15	519 000 669	1	Levier	
16	519 000 760	4	Écrou auto freiné	
17	519 000 782	2	Vis H 10/150	
18	519 001 054	1	Vis H 8/125	
19	519 001 075	1	Écrou auto freiné	
20	519 001 278	1	Circlips	
21	519 001 807	1	Rondelle plate	
22	519 002 053	1	Circlips	
23	519 002 193	1	Palier d'oscillation	
24	519 002 196	1	Couvercle	
25	519 002 197	1	Rondelle 2 pièces	
26	519 002 196	2	Goujon	
27	519 002 198	1	Embout complet	
27	519 004 163	1	Embout complet pour barre ESM	
28	519 002 200	1	Roulement à aiguilles	
29	519 002 201	1	Roulement à aiguilles	
30	519 002 202	1	Bague d'étanchéité	
31	519 002 223	2	Entretoise	
32	519 002 224	2	Goujon	
33	519 002 392	1	Ressort	
34	519 002 510	9	Écrou auto freiné	
35	519 002 537	1	Axe	
36	519 006 010	1	Support de mécanisme	
37	519 006 015	3	Vis 8/100	
38	519 002 538	1	Arbre manivelle	
39	519 006 011	1	Fiasque mobile	
40	519 002 539	1	Demi-poulie réceptrice	
41	519 002 540	3	Ressort	
42	519 002 541	1	Courroie	
43	519 002 542	1	Poulie motrice soudés	
44	519 002 543	1	Axe de poulie motrice	
45	519 002 544	1	Manchon	
46	519 006 016	4	Colonnnette	
47	519 006 012	1	Vis 12/125	
48	519 006 013	1	Plaque support de mécanisme	
49	519 002 545	1	Tôle défectrice	

PALIER DE PRISE DE FORCE

Repère	Référence	Quantité	Désignation	Note technique
1	519 002 203	2	Roulement à billes 17 x 35 x 10	
2	519 000 091	1	Clavette demi-lune 18,5 x 6,5	
3	519 000 662	1	Poulie plate diamètre 160	
4	519 001 442	1	Écrou H FR	
5	519 001 443	2	Rondelle Belleville	
6	519 002 487	1	Embouts	
7	519 002 533	1	Palier soudé	
8	519 002 534	1	Tube	
9	519 002 535	1	Arbre	