

12.1999

Tronçonneuses des séries STIHL 024, 026 - Type 1121

Sommaire

1. Butoir annulaire 026 (uniquement machines avec silencieux sans grille pare-étincelles)
2. Pompe à huile
3. Tuyau flexible d'aspiration de carburant
4. Ressort de frein de chaîne (gaine)
5. Jeu d'outillage (clé multiple)

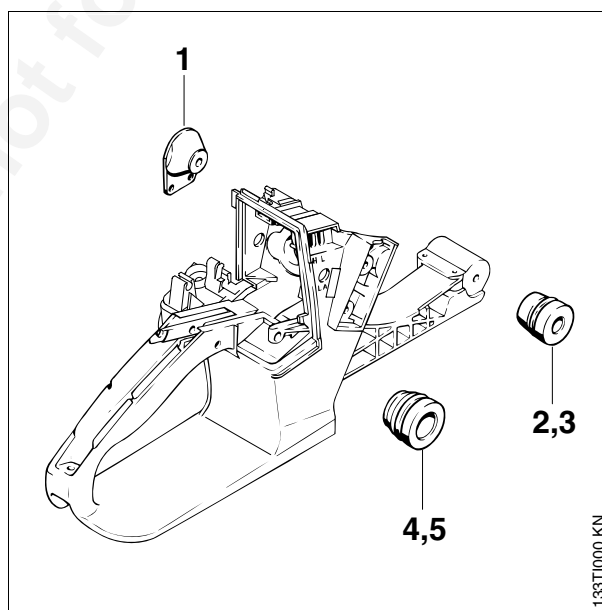
1. Butoir annulaire 026 (uniquement machines avec silencieux sans grille pare-étincelles)

A partir de la machine numéro **1 42 567 877**, ces versions sont livrées avec un système AV modifié. Les butoirs annulaires utilisés jusqu'à présent (également la version spéciale «souple») sont remplacés par des versions modifiées (souples).

Remarque : En cas de réparation, il faut toujours échanger les butoirs annulaires par jeu complet.

Pour permettre leur identification, tous les butoirs annulaires portent une marque. Cette marque, qui reprend le numéro de pièce sous une forme abrégée, est généralement moulée sur la face frontale du butoir annulaire. Elle comporte seulement les quatre premiers caractères et - séparés par une barre de fraction - les deux derniers caractères du numéro de pièce.

Exemple : Le butoir annulaire **1121 790 9902** porte le repère **1121/02**.



Nomenclature

Pièce	Désignation	jusqu'à présent	nouveau	Obs.
1	Butoir annulaire	1121 790 9901	1121 790 9902	1)
2	Butoir annulaire	1121 790 9912	1121 790 9903	1)
3	Butoir annulaire (souple)	1121 790 9921	1121 790 9903	2)
4	Butoir annulaire	1121 790 9909	1121 790 9904	1)
5	Butoir annulaire (souple)	1121 790 9920	1121 790 9904	3)

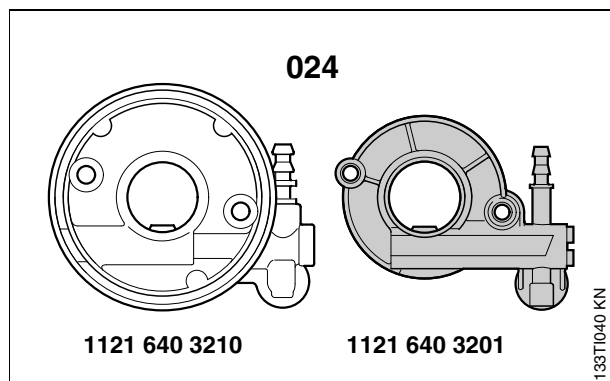
Application de la modification : à partir de la machine numéro 1 42 567 877

Observations

- 1) La pièce de l'ancienne version est encore livrable.
- 2) Départ usine, la pièce de l'ancienne version sera encore livrée seulement jusqu'à épuisement des stocks.
- 3) La pièce de l'ancienne version est encore livrable pour d'autres séries.

2. Pompe à huile

024 (débit, nouvelle matière)



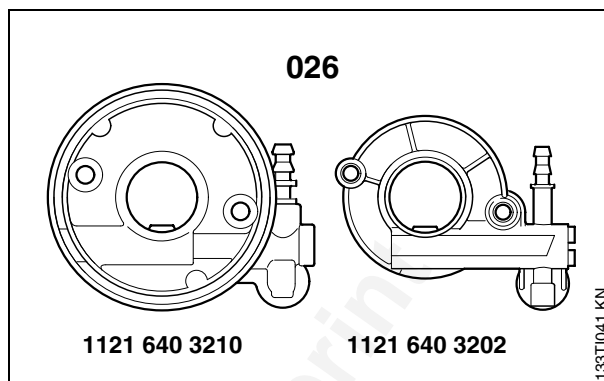
à gauche : ancienne pompe à huile 65
(fonte coulée sous pression)

à droite : nouvelle pompe à huile 5
(matière synthétique noire)

A partir de la machine numéro **1 42 721 934**, la pompe à huile 65 (course de 0,65 mm) est remplacée par la nouvelle version 1121 640 3201 à course de 0,5 mm, dorénavant utilisée dans la fabrication en série et comme pièce de rechange. Départ usine, la pompe à huile de rechange 1121 640 3210 livrée jusqu'à présent (avec carter en magnésium coulé sous pression) sera encore livrée seulement jusqu'à épuisement des stocks.

Pour permettre une distinction, par rapport à la pompe à huile de série montée jusqu'à présent (en matière synthétique «nature»), le carter de la nouvelle version est fabriqué en matière synthétique teintée en noir.

026 (nouvelle matière)



à gauche : ancienne pompe à huile 65
(fonte coulée sous pression)

à droite : nouvelle pompe à huile 65
(matière synthétique nature)

Remarque concernant uniquement la 026 avec pompe à huile **sans possibilité de réglage** :

La pompe à huile 1121 640 3210 (avec carter en magnésium coulé sous pression) sera bientôt remplacée par la version 1121 640 3202 (avec carter en matière synthétique «nature»).

Le débit de la nouvelle pompe à huile ne change pas (course de 0,65 mm).

Nomenclature

Rep.	Désignation	jusqu'à présent	nouveau	Obs.
024				
1	Pompe à huile 65 (fonte coulée sous pression)	1121 640 3210	---	1)
2	Pompe à huile 5 (matière synthétique noire)	---	1121 640 3201	
026				
3	Pompe à huile 65 (fonte coulée sous pression)	1121 640 3210	---	1)
4	Pompe à huile 65 (matière synthétique nature)	---	1121 640 3202	

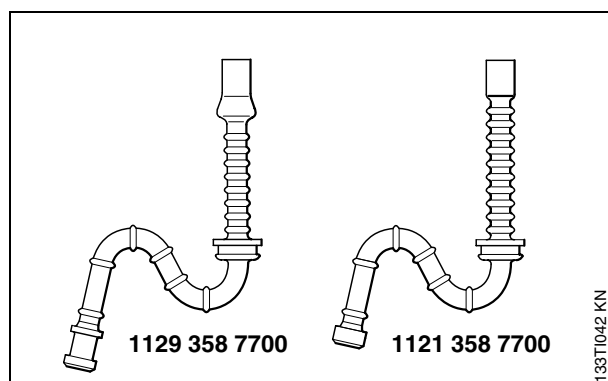
Application de la modification sur 024 : à partir de la machine numéro 1 42 721 934

Application de la modification sur 026 : progressivement

Observation

1) Départ usine, la pièce de l'ancienne version sera encore livrée seulement jusqu'à épuisement des stocks.

3. Tuyau flexible d'aspiration de carburant



à gauche : ancien tuyau flexible d'aspiration
à droite : nouveau tuyau flexible d'aspiration

A partir de la machine numéro **1 41 627 823**, le tuyau flexible d'aspiration 1129 358 7700 utilisé jusqu'à présent est remplacé par la nouvelle version 1121 358 7700.

Nomenclature

Rep.	Désignation	jusqu'à présent	nouveau	Obs.
1	Tuyau flexible	1129 358 7700	1121 358 7700	1)

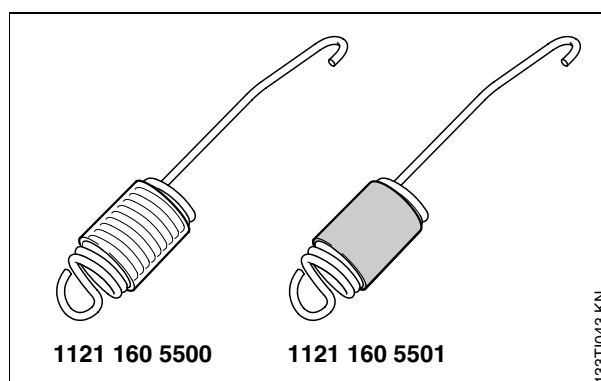
Application de la modification : à partir de la machine numéro 1 41 627 823

Observation

1) Départ usine, la pièce de l'ancienne version sera encore livrée seulement jusqu'à épuisement des stocks.

4. Ressort de frein de chaîne (gaine)

A partir de la machine dont le numéro est indiqué dans la nomenclature, le frein de chaîne est muni d'un ressort de traction avec gaine modifiée. La gaine 1125 162 8001 utilisée jusqu'à présent (1,5 mm d'épaisseur, transparente) est supprimée et remplacée par la gaine 1121 162 8000 (1 mm d'épaisseur, noire). Le ressort de traction (avec gaine) reçoit dorénavant le numéro de pièce 1121 160 5501 (jusqu'à présent 1121 160 5500).



Nomenclature

Rep.	Désignation	jusqu'à présent	nouveau	Obs.
1	Ressort de traction ; comprenant :	1121 160 5500	1121 160 5501	1)
2	Gaine 12x1,5x20 mm (transparente)	1125 162 8001	- - -	1)
3	Gaine 12x1x20 mm (noire)	- - -	1121 162 8000	

Application de la modification :
à partir de la machine numéro 1 41 618 123 (production D) ; 2 41 809 371 (production US)

Observation

1) La pièce de l'ancienne version est encore livrable pour d'autres séries.

5. Jeu d'outillage (clé multiple)

Dans le cadre de la standardisation des pièces, la clé multiple 1119 890 3405 faisant jusqu'à présent partie du jeu d'outillage 1121 890 1400 est dorénavant remplacée par la clé multiple 1129 890 3401.

Remarque

Cette modification est valable seulement pour les tronçonneuses dont le numéro de machine commence par le chiffre 1.

Nomenclature

Rep.	Désignation	jusqu'à présent	nouveau	Obs.
	Jeu d'outillage ; comprenant :	1121 890 1400	1121 890 1400	
	Clé multiple	1119 890 3405	1129 890 3401	1)

Application de la modification : progressivement

Observation

1) La pièce de l'ancienne version est encore livrable pour d'autres séries.

Dernière Information Technique concernant les STIHL 024, 026 : 39.98