

N°	Code article	Désignation	*	**	***
1	6140 700 3115	Châssis			1
2	6140 763 0410	Etrier			1
3	6160 700 8900	Couvercle	[12]		1
4	6160 703 9600	Partie inférieure du bac de ramassage			1
5	6160 763 0410	Etrier			1

N°	Code article	Désignation	*	**	***
6	6170 703 4900	Ressort coudé			2
7	6170 703 6610	Poignée			1
8	6170 703 6750	Levier			1
9	6170 708 5910	Bouchon			1
10	6170 763 2200	Pièce de guidage			2
11	6170 791 0200	Poignée			1
12	6170 967 4400	Etiquette VIKING			2
13	6140 703 4000	Clip			1
14	9027 068 1380	Vis à tête bombée M6x35 (5 - 6 Nm)			4
15	9039 488 1460	Vis taraud M6x65 (5 - 6 Nm)			4
16	9074 477 4704	Vis taraud P6x35 (3 - 4 Nm)			3
17	9074 478 4131	Vis cylindrique P5x22 (3 - 4 Nm)			2
18	9102 090 3781	Vis à tôle combinée 4,8x16 (2 - 3 Nm)			2
20	9216 263 0900	Ecrou à six pans M6			8
21	9307 010 0140	Rondelle 6,4			4
22	9991 003 0712	Ecrou à rapporter 4,8			2
23	9027 068 1380	Vis à tête bombée M6x35 (2 - 3 Nm)			4
100	9008 318 1350	Vis à six pans M6x25			1
101	9216 263 0900	Ecrou à six pans M6			1

* (A) non illustré
(B) uniquement accessoire optionnel
(C) n'est plus livrable départ usine
(D) n'est pas livrable séparément
[.] y compris Fig. No.

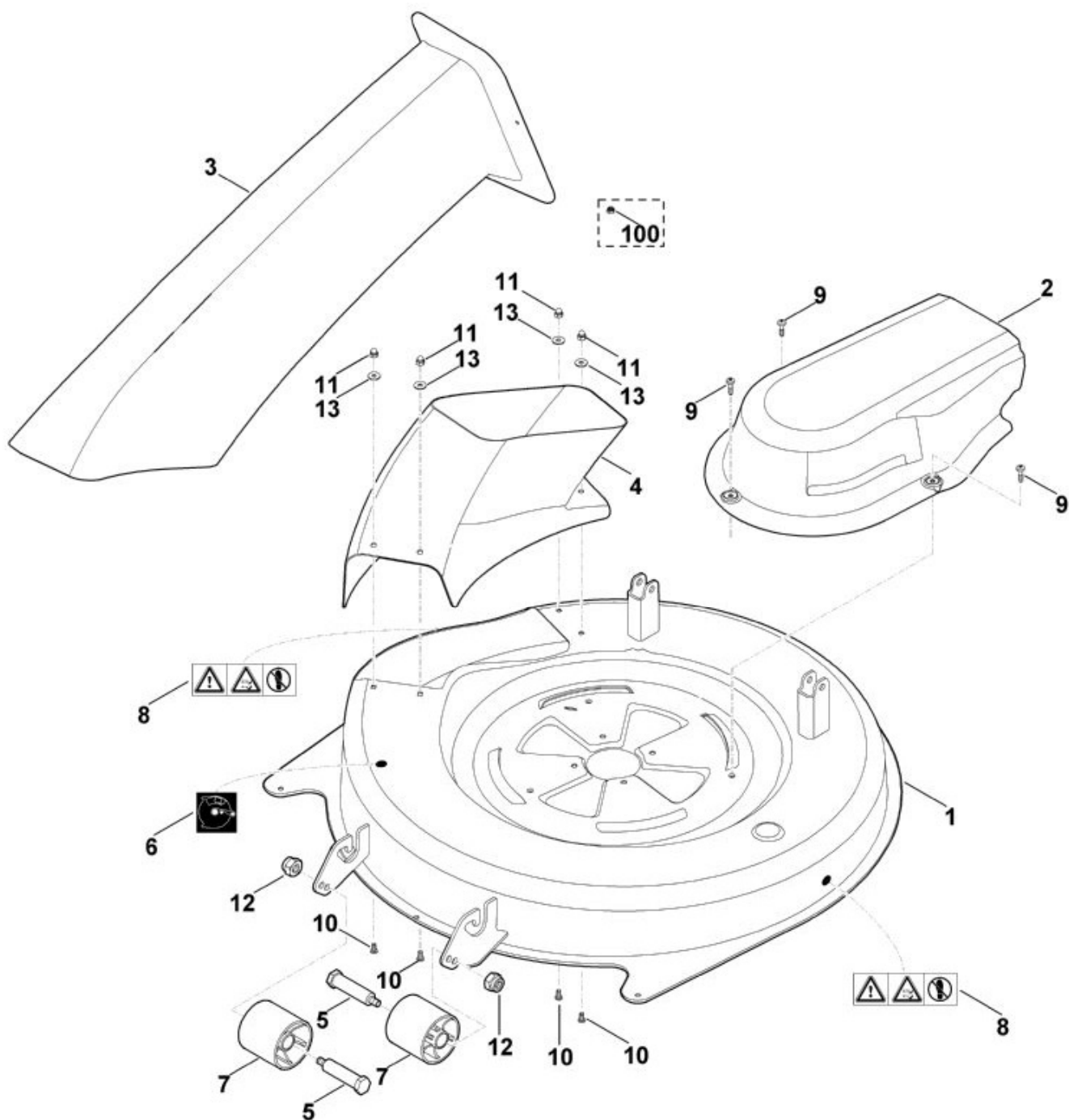
** (02.2003) Open informations techniques
>xxx xxx xxxx] Pièce à utiliser jusqu'au n° de série
[xxxx xxx xxxx> Pièce à utiliser à partir du n° de série

*** Nombre de pièces(s) utilisée(s) lors de la production

**** Prix de vente unitaire brut hors taxes
Voir conditions générales de vente dans la rubrique 'Téléchargement'

MR 4082.0

Sélection: Carter du plateau de coupe



N°	Code article	Désignation	*	**	***
	6140 760 0900	Plateau de coupe cpl.	[K: 1,2,4-14 + L: 1-25]		1
1	6140 700 8510	Carter	[6,8]		1
2	6140 706 2100	Capot			1
3	6140 763 1400	Canal d'éjection			1

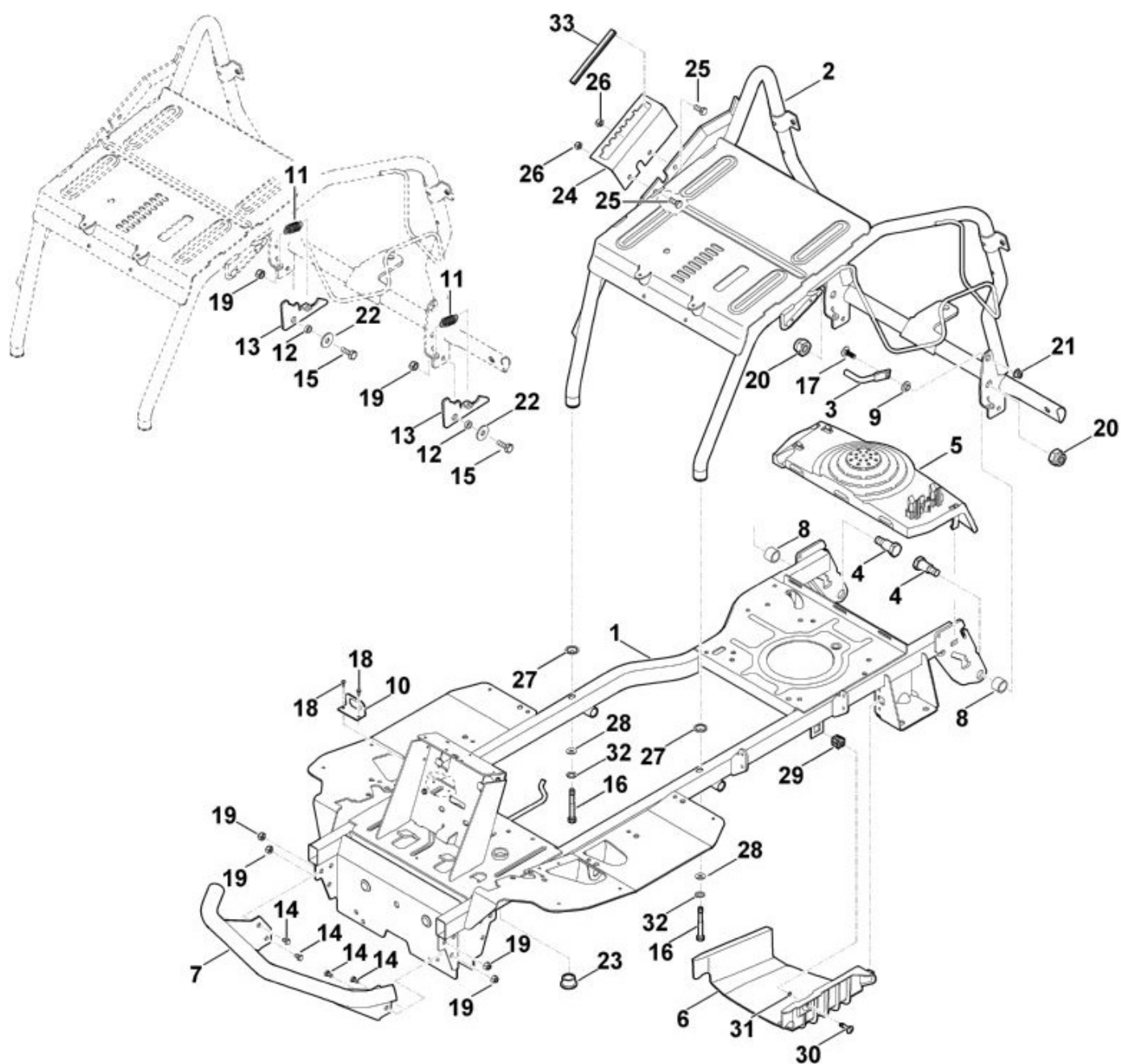
N°	Code article	Désignation	*	**	***
4	6140 763 1405	Canal d'éjection			1
5	6140 763 3100	Boulon de roue			2
6	6140 967 4410	Autocollant			1
7	6170 763 3605	Rouleau			2
8	6170 967 4435	Avertissement			2
9	9039 499 1285	Vis taraud M6x23			3
10	9027 068 1280	Vis à tête bombée M6x16			4
11	9240 216 0900	Ecrou-chapeau M6			4
12	9212 260 1300	Ecrou à six pans M10			2
13	9307 021 0140	Rondelle 6,4			4
100	9212 260 0900	Ecrou à six pans M6			4

* (A) non illustré
(B) uniquement accessoire optionnel
(C) n'est plus livrable départ usine
(D) n'est pas livrable séparément
[.] y compris Fig. No.

** (02.2003) Open informations techniques
>xxx xxx xxxx] Pièce à utiliser jusqu'au n° de série
[xxxx xxx xxxx> Pièce à utiliser à partir du n° de série

*** Nombre de pièces(s) utilisée(s) lors de la production

**** Prix de vente unitaire brut hors taxes
Voir conditions générales de vente dans la rubrique 'Téléchargement'



N°	Code article	Désignation	*	**	***
1	6140 700 3120	Châssis	[23]		1
2	6140 700 3125	Cadre, partie supérieure			1
3	6140 703 6730	Levier			1
4	6140 703 9020	Boulon			2
5	6140 706 0800	Capot protecteur			1
6	6140 706 2110	Capot			1

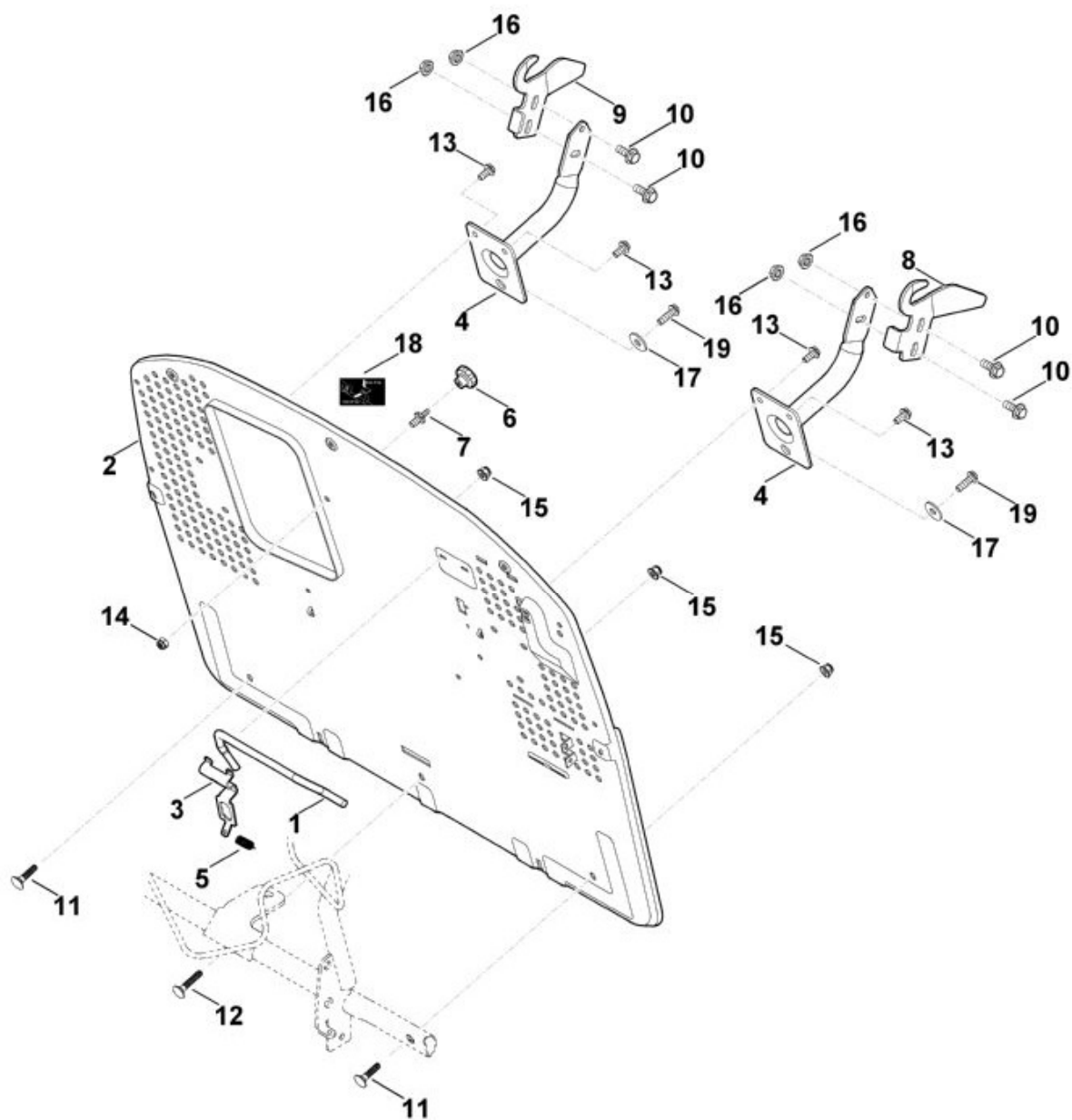
N°	Code article	Désignation	*	**	***
7	6140 760 7300	Pare-chocs			1
8	6140 763 3000	Coussinet			2
9	6140 763 3200	Douille a collet			1
10	6170 435 6110	Support en tôle			1
11	6170 703 5120	Ressort de tension			2
12	6170 763 0720	Douille d'écartement			2
13	6170 763 6010	Levier d'encliquetage			2
14	9008 318 1780	Vis à six pans M8x16 (21 - 25 Nm)			4
15	9008 318 1800	Vis à six pans M8x20 (21 - 25 Nm)			2
16	0000 703 3720	Vis à six pans à filetage sans fin M8x65 (21 - 25 Nm)			2
17	9027 068 1830	Vis à tête bombée M8x25			1
18	9039 488 0661	Vis taraud M4x10			2
19	9212 260 1100	Ecrou à six pans M8			6
20	9212 260 1500	Ecrou à six pans M14			2
21	9216 263 1100	Ecrou à six pans M8			1
22	9307 021 0180	Rondelle 8,4			2
23	6170 162 3700	Coussinet			1
24	6140 703 9510	Tôle à crans			1
25	9008 318 1800	Vis à six pans M8x20 (21 - 25 Nm)			2
26	9212 260 1100	Ecrou à six pans M8			2
27	0000 958 7201	Anneau d'arrêt			2
28	9310 021 0180	Rondelle 8,4			2
28	9309 021 0180	Rondelle 8,4			2
29	0000 952 0201	Contre-pièce encliquetable			1
30	0000 952 0202	Tourillon de blocage			1
31	0000 952 0203	Circlip push-on			1
32	9330 630 0180	Rondelle éventail 8,4			2
33	6140 706 7300	Bouclier			1

* (A) non illustré
(B) uniquement accessoire optionnel
(C) n'est plus livrable départ usine
(D) n'est pas livrable séparément
[.] y compris Fig. No.

** (02.2003) Open informations techniques
>xxx xxx xxxx] Pièce à utiliser jusqu'au n° de série
[xxxx xxx xxxx> Pièce à utiliser à partir du n° de série

*** Nombre de pièces(s) utilisée(s) lors de la production

**** Prix de vente unitaire brut hors taxes
Voir conditions générales de vente dans la rubrique 'Téléchargement'



N°	Code article	Désignation	*	**	***
1	6140 435 1500	Etrier			1
2	6140 763 1100	Cloison arrière			1
3	6170 435 6100	Support en tôle			1
4	6170 700 6801	Support			2
5	6170 703 5130	Ressort de tension			1
6	6170 760 1800	Molette de serrage			1

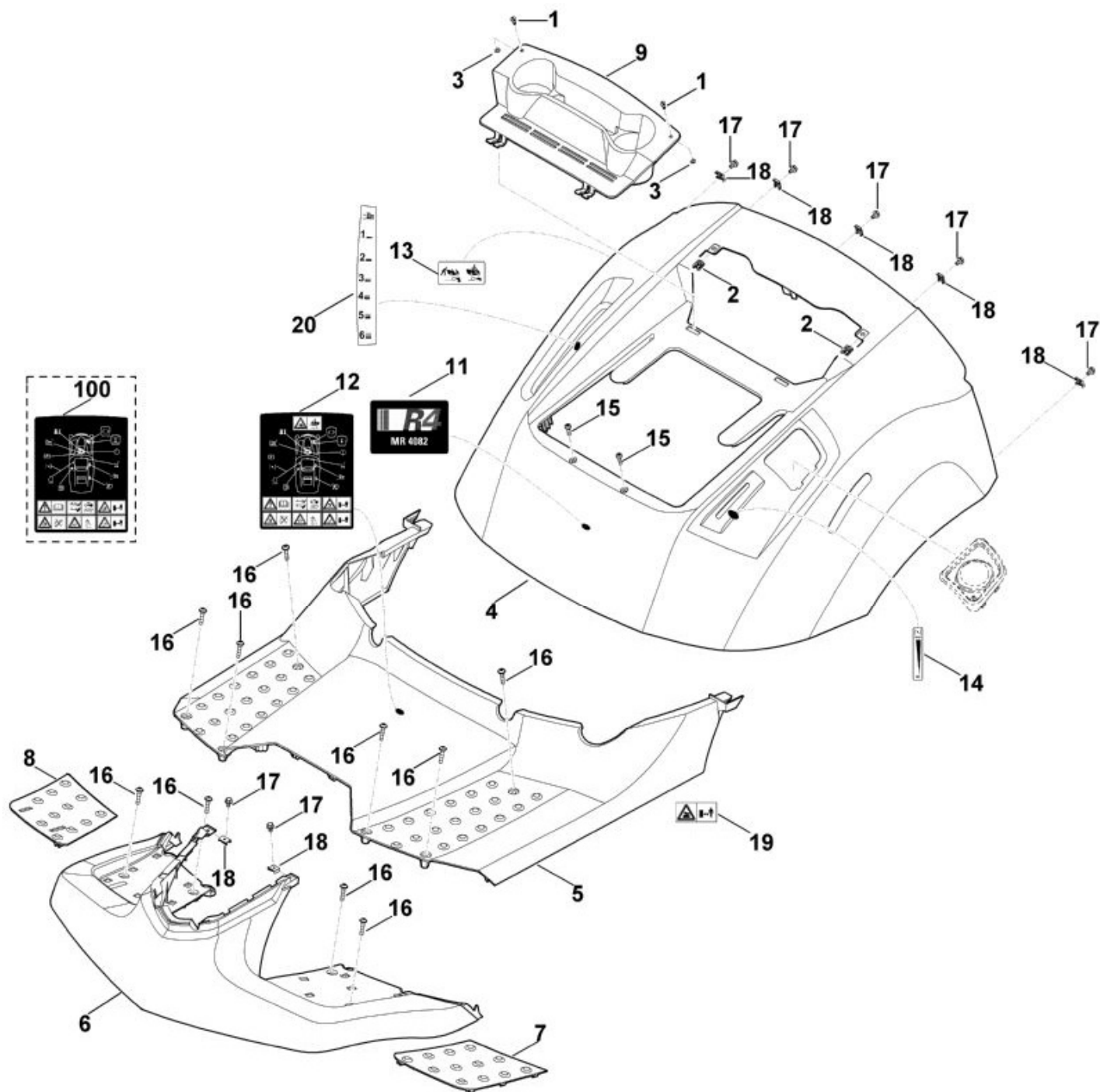
N°	Code article	Désignation	*	**	***
7	6170 763 2310	Boulon d'arrêt			1
8	6170 763 5902	Tôle de guidage gauche			1
9	6170 763 5907	Tôle de guidage droite			1
10	9018 318 2361	Vis à six pans M10x20 (28 - 32 Nm)			4
11	9027 068 1880	Vis M8x35 (13 - 17 Nm)			2
12	9027 068 1930	Vis à tête bombée M8x45 (13 - 17 Nm)			1
13	9039 488 1838	Vis taraud M8x25 (13 - 17 Nm)			4
14	9212 260 1100	Ecrou à six pans M8			1
15	9216 263 1100	Ecrou à six pans M8			3
16	9220 260 8506	Ecrou à six pans M10			4
17	9307 021 0180	Rondelle 8,4			2
18	6170 967 4405	Autocollant			1
19	9039 488 1900	Vis taraud M8x40 (13 - 17 Nm)			2

- * (A) non illustré
(B) uniquement accessoire optionnel
(C) n'est plus livrable départ usine
(D) n'est pas livrable séparément
[.] y compris Fig. No.

- ** (02.2003) Open informations techniques
>xxx xxx xxxx] Pièce à utiliser jusqu'au n° de série
[xxxx xxx xxxx> Pièce à utiliser à partir du n° de série

*** Nombre de pièces(s) utilisée(s) lors de la production

**** Prix de vente unitaire brut hors taxes
Voir conditions générales de vente dans la rubrique 'Téléchargement'



N°	Code article	Désignation	*	**	***
1	0000 952 0200	Tourillon de blocage			2
2	0000 955 0600	Écrou à rapporter			2
3	0000 958 7200	Anneau d'arrêt			2
4	6140 706 0700	Recouvrement			1
5	6140 780 2000	Recouvrement	[12,19]		1
5	6140 780 2000	Recouvrement	[12,19]		1

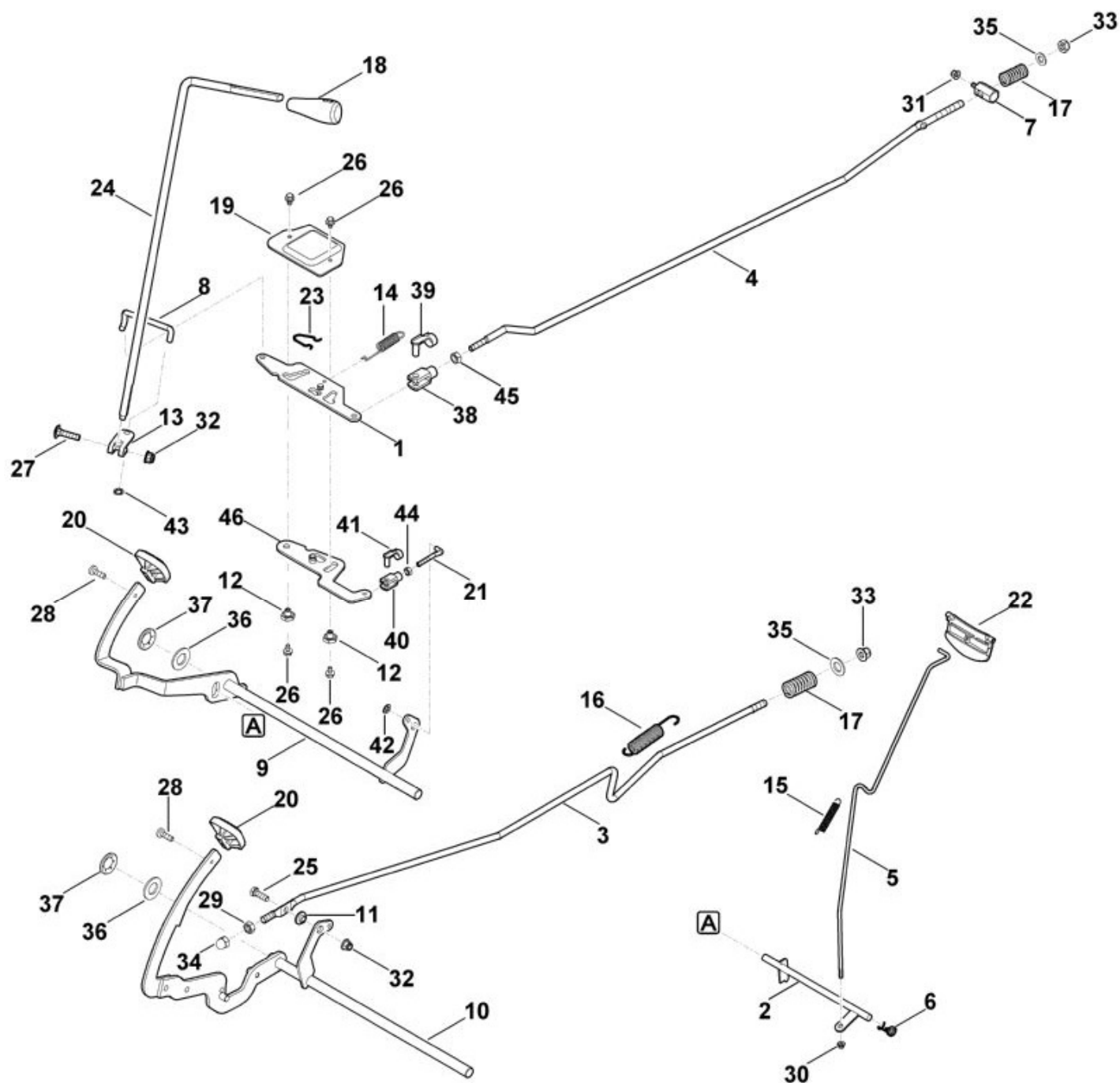
N°	Code article	Désignation	*	**	***
6	6140 706 0730	Recouvrement			1
7	6140 706 5400	Tapis, gauche			1
8	6140 706 5405	Tapis, droite			1
9	6140 706 9100	Garniture			1
11	6140 967 3800	Plaque matricule MR 4082			1
12	6140 967 4401	Avertissement			1
13	6140 967 4420	Autocollant			1
14	6140 967 4430	Autocollant			1
15	9039 488 1287	Vis taraud M6x22 (4 - 6 Nm)			2
16	9039 488 1290	Vis taraud M6x30 (4 - 6 Nm)			10
17	9018 318 1250	Vis à six pans M6x10 (3 - 4 Nm)			7
18	9286 003 1000	Écrou à rapporter M6			7
19	6170 967 4415	Autocollant			1
20	6140 967 4440	Autocollant			1
100	6140 967 4400	Avertissement			1

- * (A) non illustré
(B) uniquement accessoire optionnel
(C) n'est plus livrable départ usine
(D) n'est pas livrable séparément
[.] y compris Fig. No.

- ** (02.2003) Open informations techniques
>xxx xxx xxxx] Pièce à utiliser jusqu'au n° de série
[xxxx xxx xxxx> Pièce à utiliser à partir du n° de série

*** Nombre de pièces(s) utilisée(s) lors de la production

**** Prix de vente unitaire brut hors taxes
Voir conditions générales de vente dans la rubrique 'Téléchargement'



N°	Code article	Désignation	*	**	***
1	6140 007 1000	Kit levier et pièce à bascule (changement de direction)	[46]		1
2	6140 700 6100	Tiges			1
3	6140 703 1700	Baguette			1
4	6140 703 1710	Baguette			1
5	6140 703 1740	Baguette			1

N°	Code article	Désignation	*	**	***
6	6140 703 4900	Ressort coudé			1
7	6140 703 9010	Boulon			1
8	6140 704 9800	Baguette			1
9	6140 760 5700	Pédale			1
10	6140 760 5710	Pédale			1
11	6140 763 3200	Douille a collet			1
12	6140 764 3600	Boulon à embase			2
13	6170 162 5010	Levier			1
14	6170 703 5110	Ressort de tension			1
15	6170 703 5140	Ressort de tension			1
16	6170 703 5150	Ressort de tension			1
17	6170 703 6410	Ressort de pression			2
18	6170 703 6625	Poignée			1
19	6170 704 3600	Recouvrement			1
20	6170 704 7100	Caoutchouc a` pedale			2
21	6140 704 9810	Baguette			1
22	6170 706 2200	Poignée			1
23	6170 708 0300	Bride de ressort			1
24	6170 764 3400	Bielle d'attaque			1
25	9008 318 1830	Vis à six pans M8x25 (14 - 16 Nm)			1
26	9018 318 1250	Vis à six pans M6x10 (5 - 7 Nm)			4
27	9027 068 1880	Vis M8x35 (19 - 21 Nm)			1
28	9039 488 1287	Vis taraud M6x22 (5 - 7 Nm)			2
29	9210 261 1300	Ecrou à six pans M10			1
30	9216 261 0710	Ecrou à six pans M5			1
31	9216 263 0900	Ecrou à six pans M6			1
32	9216 263 1100	Ecrou à six pans M8			2
33	9212 260 1300	Ecrou à six pans M10			2
34	9241 226 1301	Ecrou-chapeau M10			1
35	9291 020 0200	Rondelle 10,5			2
36	9291 021 0280	Rondelle 17			2
37	9417 021 7570	Attache rapide			2
38	9666 003 0220	Chape 8x16			1
39	9666 003 9020	Boulon			1
40	9666 021 0200	Chape 6x12			1
41	9666 021 9003	Boulon 6x12			1

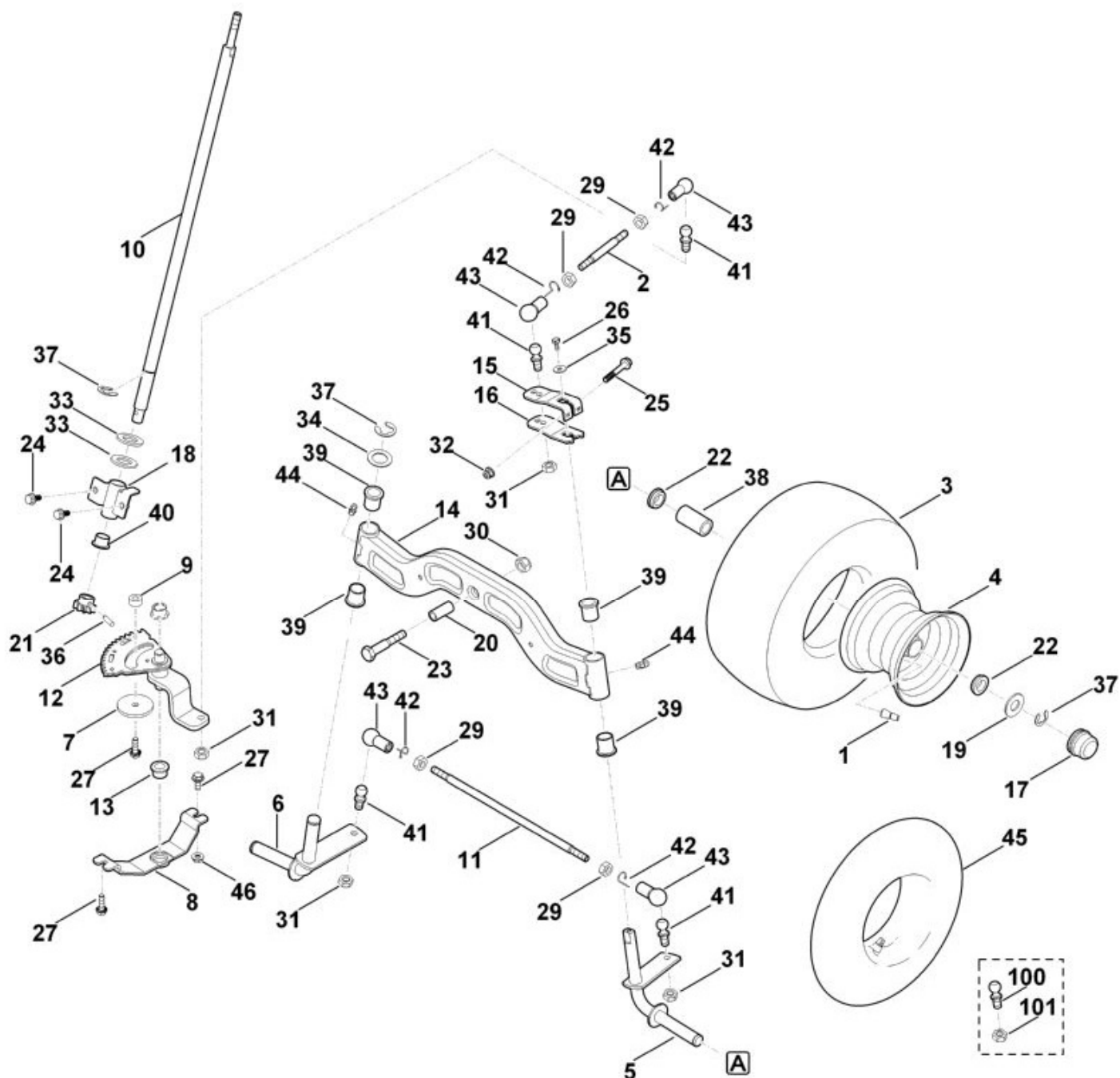
N°	Code article	Désignation	*	**	***
42	9991 003 0546	Anneau de serrage 6			1
43	9991 003 0548	Anneau de serrage 8			1
44	9210 260 0900	Ecrou à six pans M6			1
45	9210 259 1100	Ecrou à six pans M8			1

- * (A) non illustré
(B) uniquement accessoire optionnel
(C) n'est plus livrable départ usine
(D) n'est pas livrable séparément
[.] y compris Fig. No.

- ** (02.2003) Open informations techniques
>xxx xxx xxxx] Pièce à utiliser jusqu'au n° de série
[xxxx xxx xxxx> Pièce à utiliser à partir du n° de série

*** Nombre de pièces(s) utilisée(s) lors de la production

**** Prix de vente unitaire brut hors taxes
Voir conditions générales de vente dans la rubrique 'Téléchargement'



N°	Code article	Désignation	*	**	***
	6140 700 0400	Roue cpl. 13'''	[1,3,4,22,38]		2
1	0000 731 7700	Soupape			2
2	6140 703 1730	Baguette			1
3	6140 704 9510	Pneu 13x5.0-6			2
4	6140 760 3910	Jante			2
5	6140 760 5000	Fusée de roue gauche			1

N°	Code article	Désignation	*	**	***
6	6140 760 5005	Fusée de roue droite			1
7	6140 763 0900	Rondelle			1
8	6140 760 5200	Palier	[13]		1
9	6140 763 3400	Douille			1
10	6140 763 3520	Arbre			1
11	6140 763 5700	Barra d'accouplement			1
12	6140 780 3600	Segment denté			1
13	6170 162 3700	Coussinet			1
14	6170 700 2405	Axe cpl.	[39,44]		1
15	6170 703 6711	Levier			1
16	6170 703 6716	Levier			1
17	6170 708 7420	Capuchon			2
18	6170 760 5200	Palier			1
19	6170 763 0910	Rondelle 42			2
20	6170 763 3010	Coussinet			1
21	6170 763 6100	Pignon			1
22	6170 764 2700	Douille à collet			4
24	9018 318 1801	Vis à six pans M8x20 (23 - 27 Nm)			2
25	9018 318 1960	Vis à six pans M8x55 (19 - 21 Nm)			1
26	9039 488 0996	Vis taraud M6x12 (8 - 12 Nm)			1
27	9039 488 1838	Vis taraud M8x25 (12 - 13 Nm)			3
29	9210 261 1300	Ecrou à six pans M10			4
30	9212 263 1400	Ecrou à six pans M12 (21 - 25 Nm)			1
31	9212 263 1301	Ecrou à six pans M10x1 (43 - 47 Nm)			4
32	9216 263 1100	Ecrou à six pans M8			1
33	9296 021 1694	Rondelle d'ajustage 20x28x1,5			2
34	9291 021 0330	Rondelle 21			1
35	9307 021 0140	Rondelle 6,4			1
36	9384 620 3120	Goupille élastique 6x24			1
37	9460 624 1500	Anneau d'arrêt 15			4
38	9512 003 4660	Cage de palier à aiguilles 20x30x65			2
39	9533 003 0000	Douille			4
40	9533 003 9246	Douille a collet			1
41	9666 003 5114	Pivot sphérique M10x1 C16			4

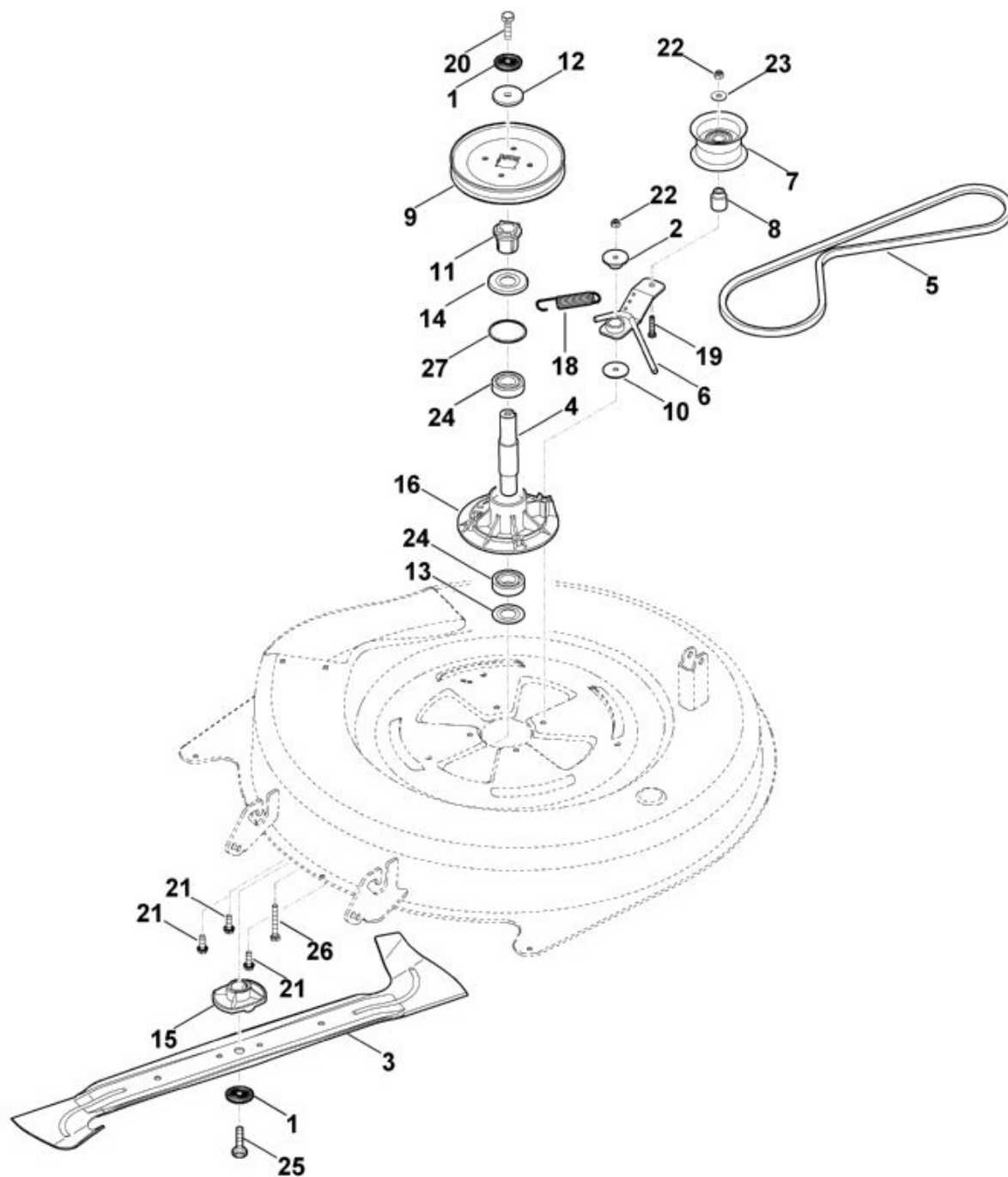
N°	Code article	Désignation	*	**	***
42	9666 003 7016	Circlip			4
43	9666 003 7024	Coussinet sphérique B16			4
44	9794 003 1851	Graisseur M6 (8 - 12 Nm)			2
45	0000 704 6790	Tuyau 13x5,0 - 6			2
46	9220 263 1100	Ecrou à six pans M8			1
100	9666 003 5113	Pivot sphérique C16			4
101	9214 261 1305	Ecrou de sécurité M10 (43 - 47 Nm)			4

- * (A) non illustré
(B) uniquement accessoire optionnel
(C) n'est plus livrable départ usine
(D) n'est pas livrable séparément
[.] y compris Fig. No.

- ** (02.2003) Open informations techniques
>xxx xxx xxxx] Pièce à utiliser jusqu'au n° de série
[xxxx xxx xxxx> Pièce à utiliser à partir du n° de série

*** Nombre de pièces(s) utilisée(s) lors de la production

**** Prix de vente unitaire brut hors taxes
Voir conditions générales de vente dans la rubrique 'Téléchargement'



N°	Code article	Désignation	*	**	***
	6140 700 3500	Arbre cpl.	[1,4,9,11,12,14,16,2		1
1	0000 702 6600	Rondelle			2
2	6140 764 2820	Douille d'écartement			1
3	6140 702 0100	Couteau			1
4	6140 702 0700	Arbre			1
5	6140 704 2110	Courroie trapézoïdale			1

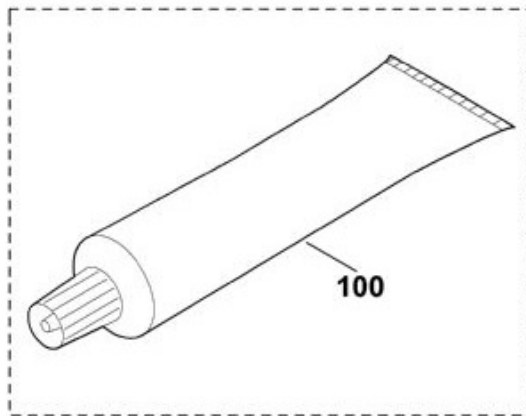
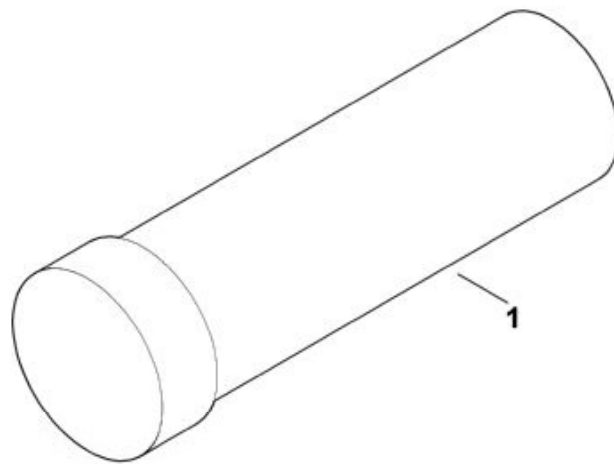
N°	Code article	Désignation	*	**	***
6	6140 760 0800	Bras de tension			1
7	6140 760 6600	Galet de renvoi			1
8	6140 764 2810	Douille d'écartement			1
9	6140 700 2510	Poulie à gorge			1
10	6140 958 0200	Rondelle			1
11	6170 702 0600	Entraîneur			1
12	6170 702 1800	Rondelle			1
13	6170 702 2200	Disque de protection			1
14	6170 702 2210	Disque de protection			1
15	6170 702 3800	Guide-lame			1
16	6170 702 6910	Support			1
18	6170 703 5150	Ressort de tension			1
19	9008 319 1970	Vis à six pans M8x60 (23 - 27 Nm)			1
20	9010 345 2430	Vis à six pans M10x1x35 (65 - 70 Nm)			1
21	9039 488 1838	Vis taraud M8x25 (21 - 25 Nm)			3
22	9212 260 1100	Ecrou à six pans M8			2
23	9310 021 0180	Rondelle 8,4			1
23	9309 021 0180	Rondelle 8,4			1
24	9503 003 6841	Roulement rainuré à billes 6205-2RS			2
25	9010 345 2430	Vis à six pans M10x1x35 Coller (LOCTITE 243), (65 - 70 Nm)			1
26	9008 319 2000	Vis à six pans M8x75 (23 - 27 Nm)			1
27	9645 945 7699	Joint torique 23x1,5			1

* (A) non illustré
(B) uniquement accessoire optionnel
(C) n'est plus livrable départ usine
(D) n'est pas livrable séparément
[.] y compris Fig. No.

** (02.2003) Open informations techniques
>xxx xxx xxxx] Pièce à utiliser jusqu'au n° de série
[xxxx xxx xxxx> Pièce à utiliser à partir du n° de série

*** Nombre de pièces(s) utilisée(s) lors de la production

**** Prix de vente unitaire brut hors taxes
Voir conditions générales de vente dans la rubrique 'Téléchargement'



N°	Code article	Désignation	*	**	***
1	0781 145 0006	Graisse DIVINOL Fibrous 2			1
100	0781 120 1023	Graisse ELKALUB GLL 6/N2			1

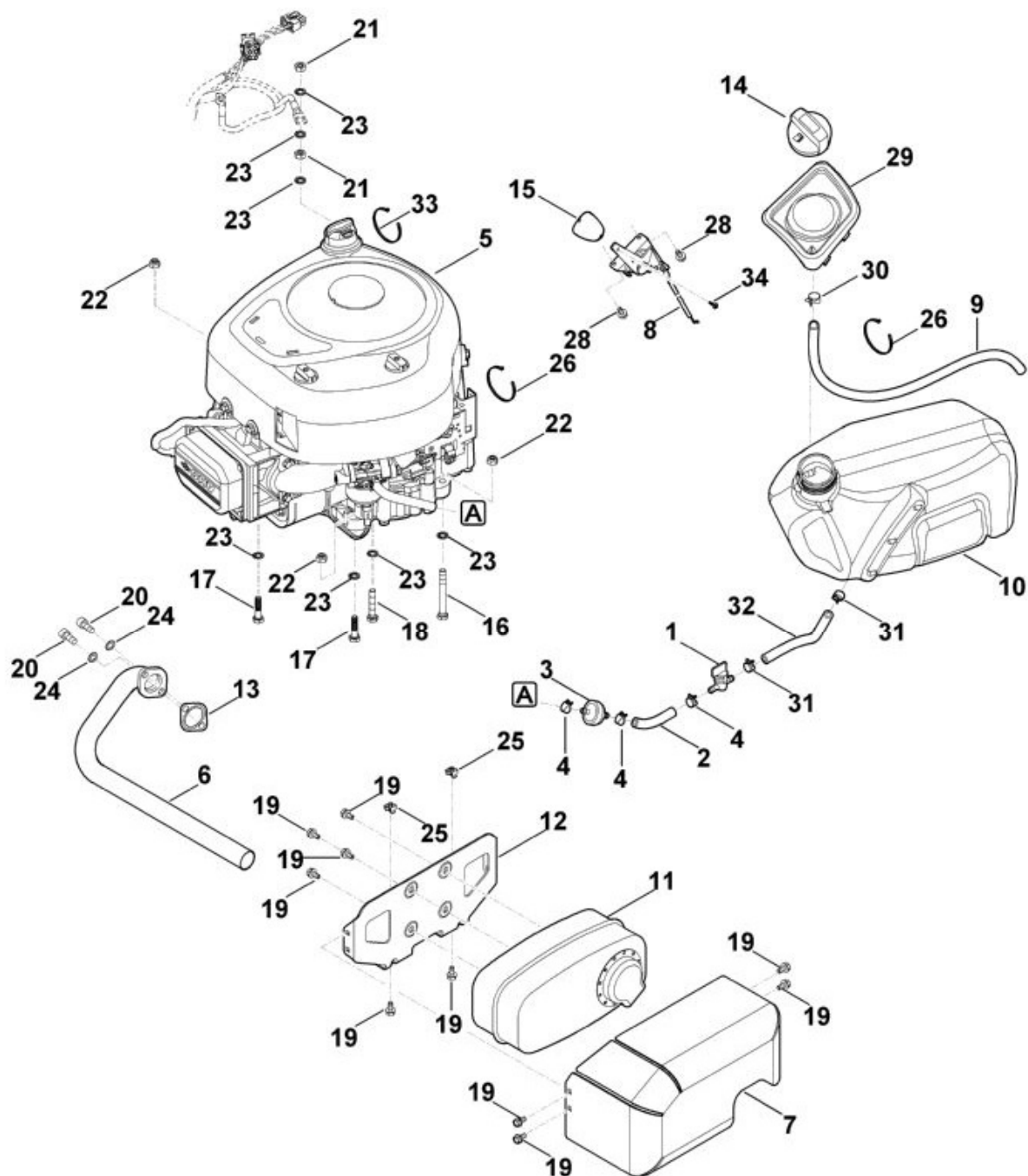
- * (A) non illustré
(B) uniquement accessoire optionnel
(C) n'est plus livrable départ usine
(D) n'est pas livrable séparément

[.] y compris Fig. No.

** (02.2003) Open informations techniques
>xxx xxx xxxx] Pièce à utiliser jusqu'au n° de série
[xxxx xxx xxxx> Pièce à utiliser à partir du n° de série

*** Nombre de pièces(s) utilisée(s) lors de la production

**** Prix de vente unitaire brut hors taxes
Voir conditions générales de vente dans la rubrique 'Téléchargement'



N°	Code article	Désignation	*	**	***
1	0000 350 1000	Robinet d'essence			1
2	0000 358 0808	Tuyau de carburant			1
3	0000 358 1808	Filtre carburant			1
4	0000 988 9100	Collier de serrage			3
5	6140 011 1800	B&S, moteur-quatre-temps 21B807-0135-B1, 21B807-0137-			1

N°	Code article	Désignation	*	**	***
		B1, 21B807-0668-B1, 21R807-0002-B1			
6	6140 140 2500	Raccord coudé			1
7	6140 146 6000	Protection d'échappement			1
8	6140 180 1100	Câble de commande des gaz			1
9	6140 350 2720	Tuyau de carburant			1
10	6140 350 0400	Réservoir d'essence	[31,32]		1
11	6140 140 0600	Silencieux			1
12	6170 146 7300	Tôle de protection			1
13	6170 149 0600	Joint d'échappement			1
14	6140 350 1500	Bouchon de réservoir			1
14	6170 350 1500	Bouchon de réservoir			1
15	6170 180 2800	Poignée	[34]		1
15	6170 989 8100	Poignée			1
16	9008 319 2000	Vis à six pans M8x75			1
17	9008 319 1880	Vis à six pans M8x35			2
18	9008 319 1930	Vis à six pans M8x45			1
19	9039 488 0996	Vis taraud M6x12			10
20	9045 319 1795	Vis cylindrique 5/16"x3/4" (18 - 20 Nm)			2
21	9210 259 1100	Ecrou à six pans M8 (21 - 25 Nm)			2
22	9212 260 1100	Ecrou à six pans M8			3
23	9330 630 0180	Rondelle éventail 8,4			7
24	9460 624 4030	Circlips 8,4			2
25	9991 003 1045	Écrou à cage M6			2
26	0751 010 7232	Serre-câbles			2
28	9039 488 0950	Vis taraud M5x8			2
29	6140 760 7400	Garniture	[9,30]		1
30	0000 988 9100	Collier de serrage			1
31	0000 988 9100	Collier de serrage			2
33	0751 010 7232	Serre-câbles			1
34	9104 003 3003	Vis taraud P4x12			1

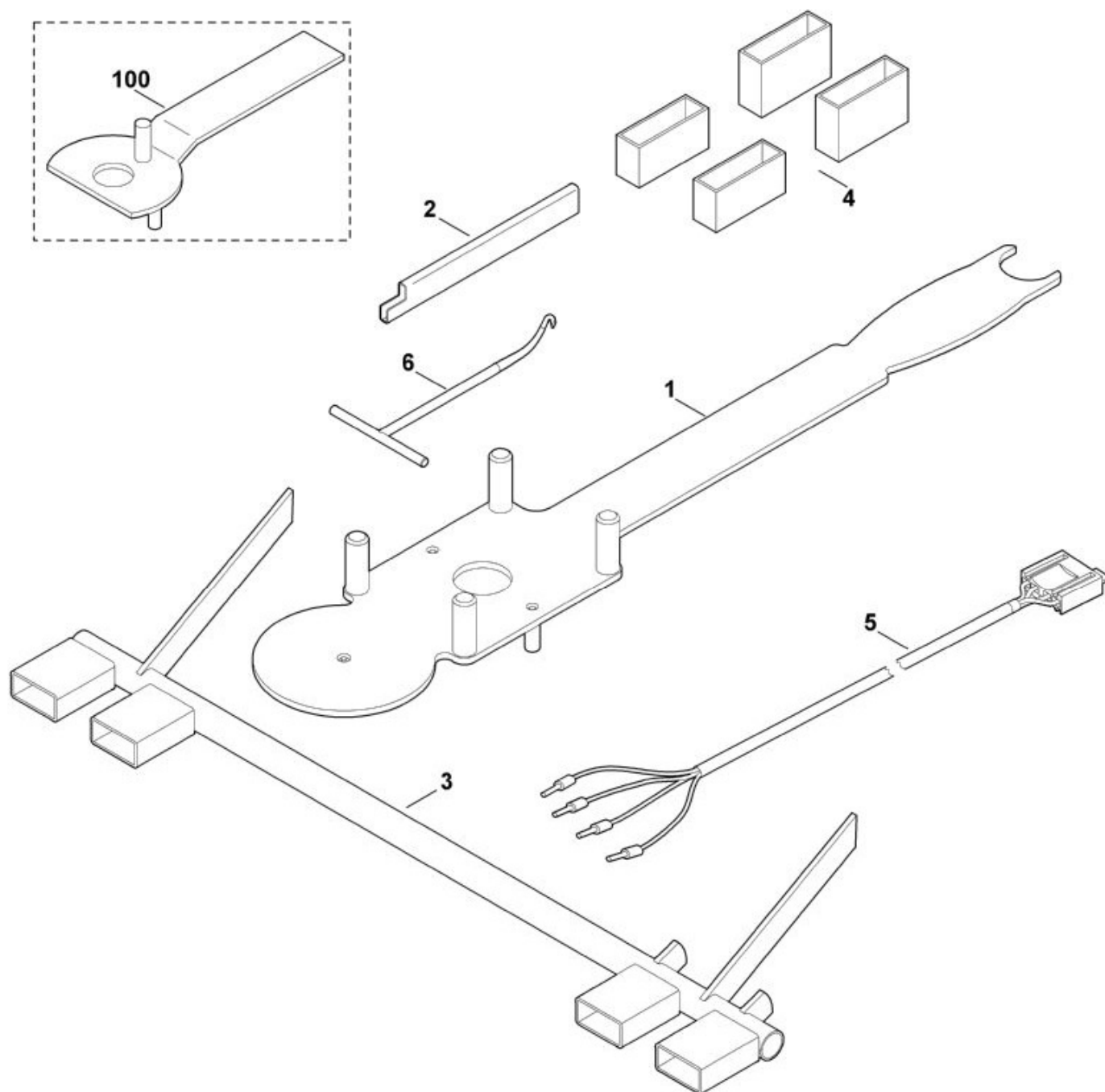
- * (A) non illustré
(B) uniquement accessoire optionnel
(C) n'est plus livrable départ usine
(D) n'est pas livrable séparément
[.] y compris Fig. No.

- ** (02.2003) Open informations techniques
>xxx xxx xxxx] Pièce à utiliser jusqu'au n° de série

[xxxx xxx xxxx> Pièce à utiliser à partir du n° de série

*** Nombre de pièces(s) utilisée(s) lors de la production

**** Prix de vente unitaire brut hors taxes
Voir conditions générales de vente dans la rubrique 'Téléchargement'



N°	Code article	Désignation	*	**	***
1	6165 890 2200	Outils de montage			1
2	6170 890 2210	Outil de montage			1
3	6170 890 6401	Jauge d'ajustage			1
4	6170 007 1000	Kit de pièces de réglage			1
5	6170 855 1100	Câble de contrôle			1
6	0000 890 2800	Crochet de montage			1

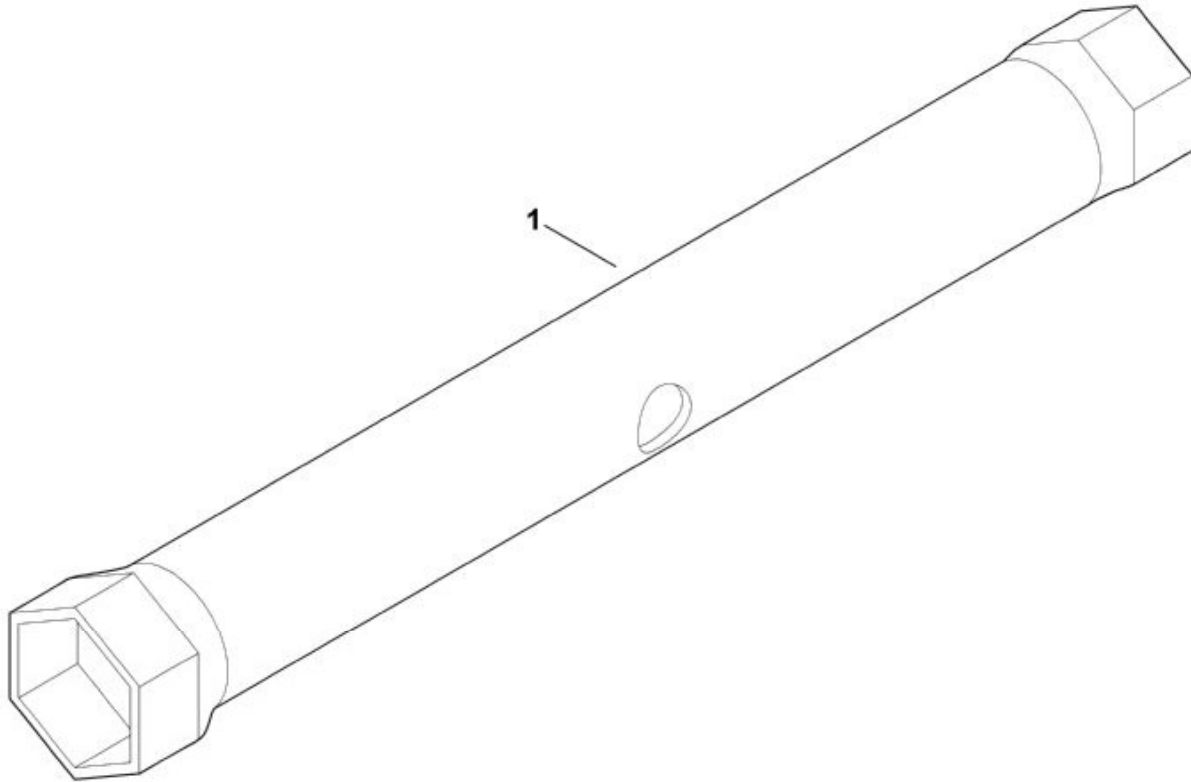
N°	Code article	Désignation	*	**	***
100	6170 890 2200	Outil de montage			1

- * (A) non illustré
 (B) uniquement accessoire optionnel
 (C) n'est plus livrable départ usine
 (D) n'est pas livrable séparément
 [...] y compris Fig. No.

- ** (02.2003) Open informations techniques
 >xxx xxx xxxx] Pièce à utiliser jusqu'au n° de série
 [xxxx xxx xxxx> Pièce à utiliser à partir du n° de série

*** Nombre de pièces(s) utilisée(s) lors de la production

**** Prix de vente unitaire brut hors taxes
 Voir conditions générales de vente dans la rubrique 'Téléchargement'



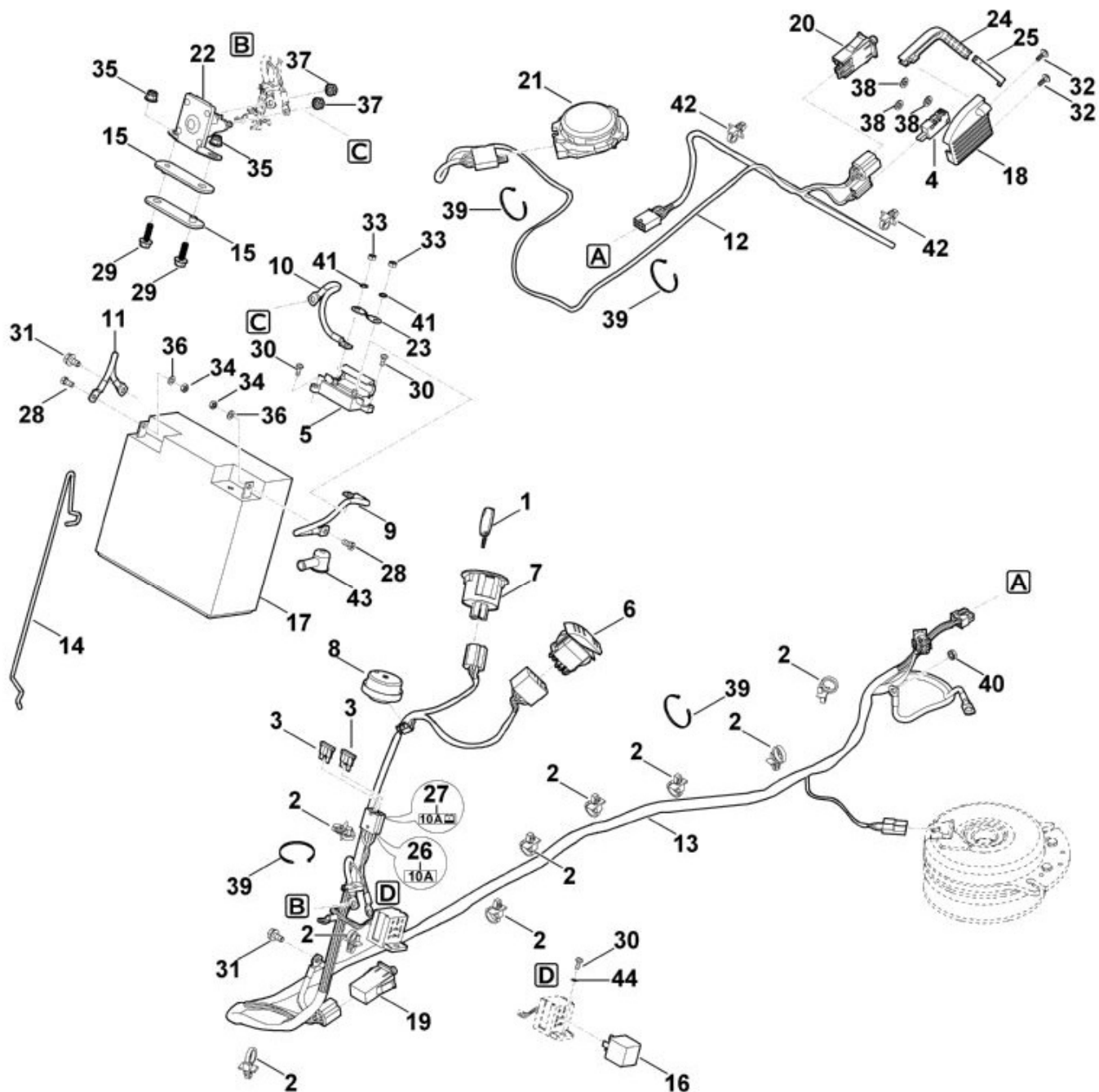
N°	Code article	Désignation	*	**	***
1	6170 893 8000	Clé à bougie			1

- * (A) non illustré
 (B) uniquement accessoire optionnel
 (C) n'est plus livrable départ usine
 (D) n'est pas livrable séparément
 [...] y compris Fig. No.

- ** (02.2003) Open informations techniques
 >xxx xxx xxxx] Pièce à utiliser jusqu'au n° de série
 [xxxx xxx xxxx> Pièce à utiliser à partir du n° de série

*** Nombre de pièces(s) utilisée(s) lors de la production

**** Prix de vente unitaire brut hors taxes
 Voir conditions générales de vente dans la rubrique 'Téléchargement'



N°	Code article	Désignation	*	**	***
1	0000 430 8100	Clé de contact			2
2	0751 010 7294	Serre-câbles			9
3	0751 031 5002	Fusible 10A			2
4	6005 435 0410	Commutateur			1
5	6140 403 2300	Support			1
6	6140 430 0520	Commutateur			1

N°	Code article	Désignation	*	**	***
7	6140 430 2410	Contacteur d'allumage	[1]		1
8	6140 430 8800	Vibreux sonore			1
9	6140 440 1990	Câble	[43]		1
10	6140 440 1910	Câble de relais de démarreur			1
11	6140 440 2200	Câble de masse			1
12	6140 440 3010	Faisceau de câbles	[42]		1
13	6140 440 3020	Faisceau de câbles	[2,3,5,9-11,13,23,26,27]		1
14	6140 763 0440	Etrier			1
15	6160 405 8000	Pièce isolante			2
16	6160 430 3100	Relais			1
17	6170 400 1100	Batterie 12V-17Ah	[28,34,36]		1
18	6170 403 1300	Carter			1
19	6170 430 0530	Commutateur			1
20	6170 430 0530	Commutateur			1
21	6170 430 0550	Commutateur			1
22	6170 430 3100	Relais			1
23	6170 437 0800	Arrêteur 150A			1
24	6170 703 4400	Elément de commande			1
25	6170 703 7900	Bielle d'attaque			1
26	6170 967 4480	Autocollant 10A			1
27	6170 967 4495	Autocollant 10A			1
28	9008 319 0951	Vis à six pans M5x10 (4 - 5 Nm)			2
29	9018 346 1330	Vis à six pans M6x20 (4 - 6 Nm)			2
30	9039 488 0661	Vis taraud M4x10			3
31	9039 488 0996	Vis taraud M6x12			2
32	9104 007 4260	Vis taraud P5x12 (1,5 - 2 Nm)			2
33	9210 259 0700	Ecrou à six pans M5			2
34	9210 259 0700	Ecrou à six pans M5			2
35	9216 263 0900	Ecrou à six pans M6			2
36	9291 020 0120	Rondelle 5,3			2
37	9991 003 0000	Ecrou à six pans 1/4"			2
38	9991 003 0544	Anneau de serrage 3			3
38	9991 003 0543	Anneau de serrage 3			3
39	0751 010 7232	Serre-câbles			5
40	9991 003 0000	Ecrou à six pans 1/4"			1
41	9321 630 0120	Rondelle grower 5			2
42	0751 010 7294	Serre-câbles			2

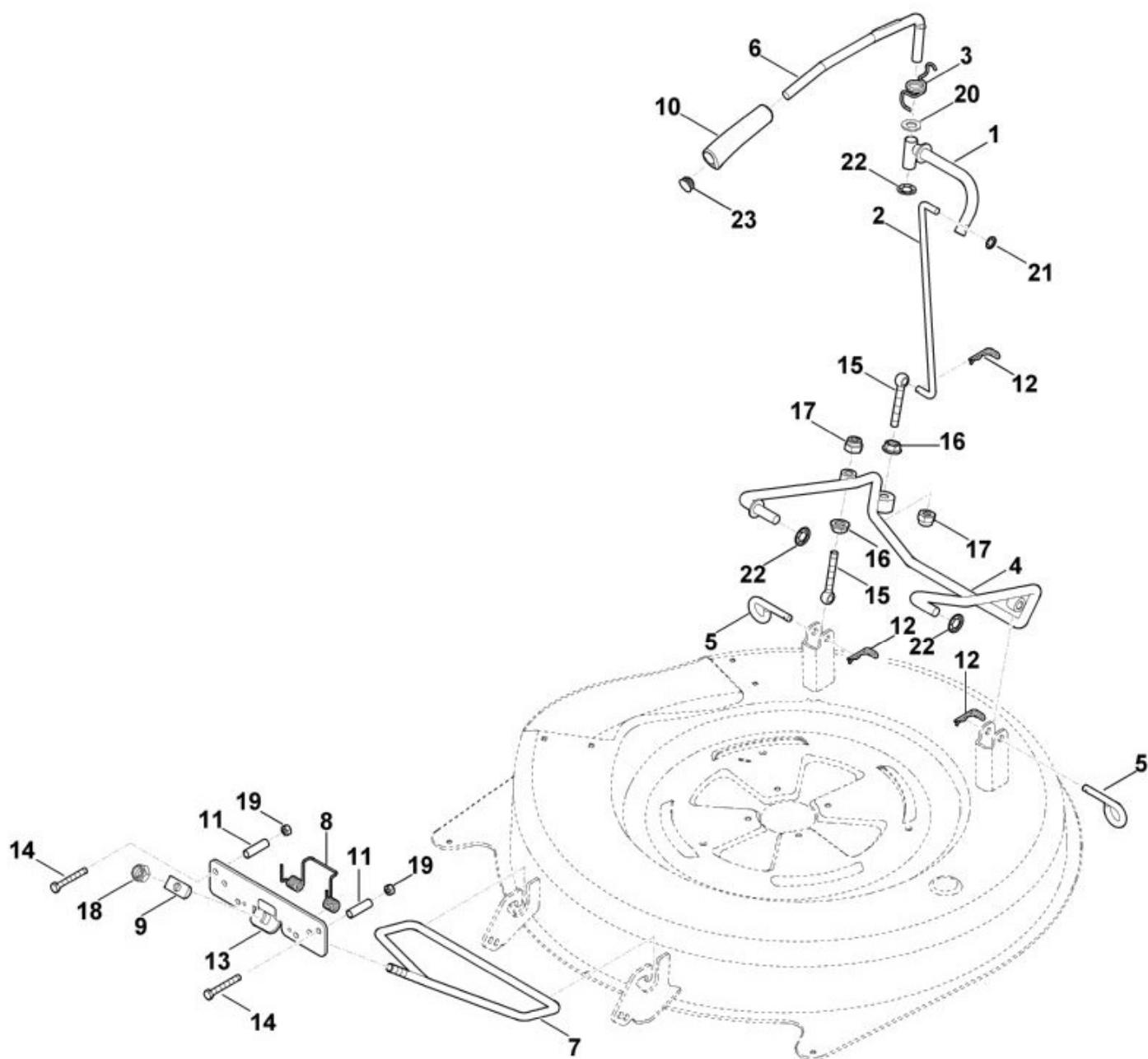
N°	Code article	Désignation	*	**	***
43	6140 405 5100	Capuchon			1
44	9307 021 0100	Rondelle 4,3			1

- * (A) non illustré
(B) uniquement accessoire optionnel
(C) n'est plus livrable départ usine
(D) n'est pas livrable séparément
[.] y compris Fig. No.

- ** (02.2003) Open informations techniques
>xxx xxx xxxx] Pièce à utiliser jusqu'au n° de série
[xxxx xxx xxxx> Pièce à utiliser à partir du n° de série

*** Nombre de pièces(s) utilisée(s) lors de la production

**** Prix de vente unitaire brut hors taxes
Voir conditions générales de vente dans la rubrique 'Téléchargement'



N°	Code article	Désignation	*	**	***
1	6140 700 2900	Levier de réglage			1
2	6140 703 1750	Baguette			1
3	6140 703 4910	Ressort coudé			1
4	6140 760 7800	Pièce de suspension			1
5	6140 763 2300	Boulon d'arrêt			2
6	6140 763 2910	Levier de réglage			1

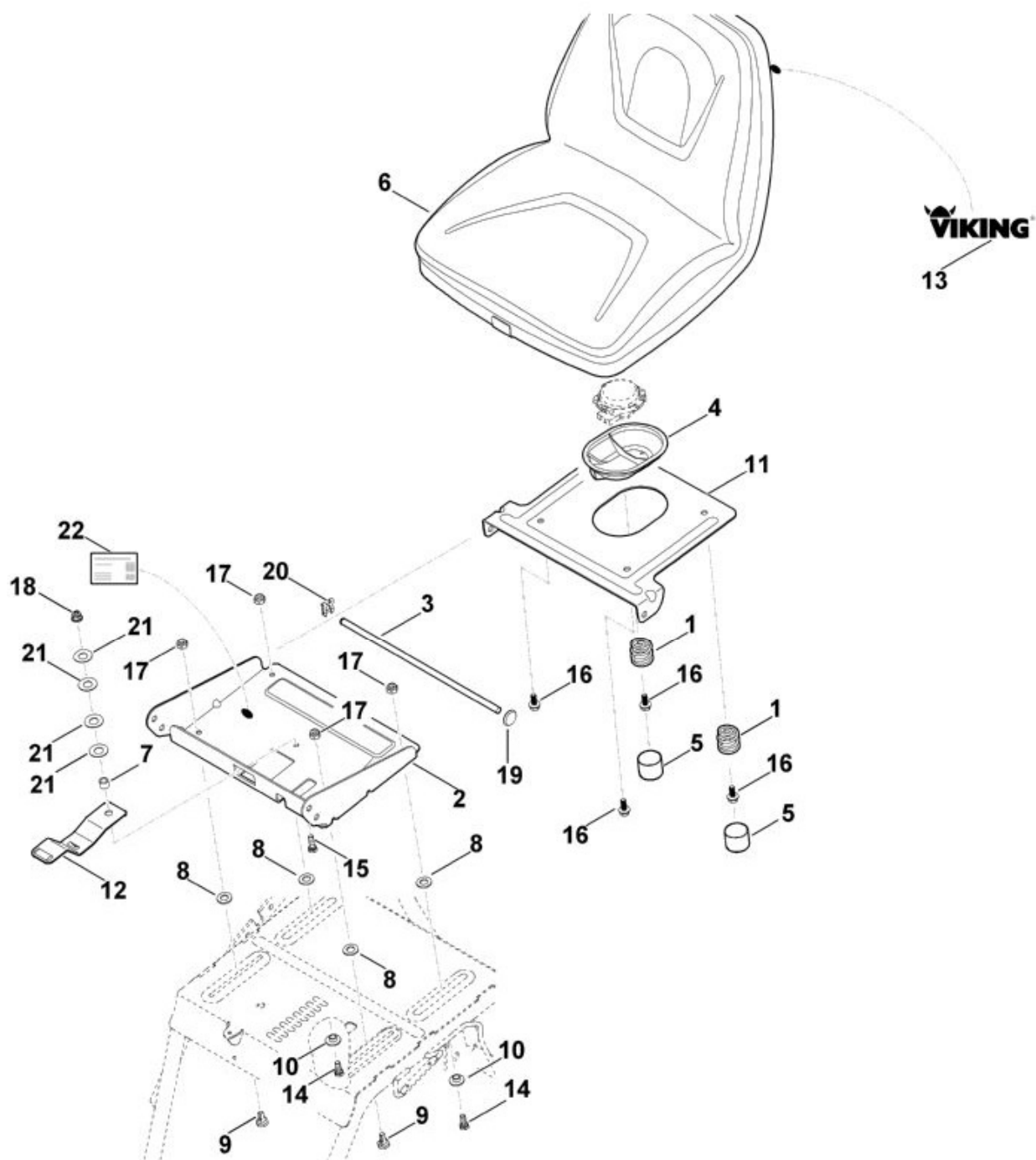
N°	Code article	Désignation	*	**	***
7	6140 763 5600	Bielle oscillante			1
8	6160 703 4900	Ressort coudé			1
9	6160 763 4100	Pièce d'articulation			1
10	6170 703 4101	Poignée			1
11	6170 763 0700	Douille d'écartement			2
12	6170 763 1000	Epingle d'axe 2,8			3
13	6170 763 5425	Support en tôle			1
14	9008 319 1970	Vis à six pans M8x60 (12 - 14 Nm)			2
15	9169 003 2510	Vis à œillet M10x75			2
16	9220 260 8506	Ecrou à six pans M10			2
17	9212 260 1300	Ecrou à six pans M10			2
18	9212 263 1400	Ecrou à six pans M12			1
19	9214 261 1105	Ecrou de sécurité M8			2
20	9291 021 0250	Rondelle 15			1
21	9991 003 1110	Attache rapide			1
22	9991 003 1140	Attache rapide			3
23	6101 703 2800	Bouchon			1

* (A) non illustré
(B) uniquement accessoire optionnel
(C) n'est plus livrable départ usine
(D) n'est pas livrable séparément
[.] y compris Fig. No.

** (02.2003) Open informations techniques
>xxx xxx xxxx] Pièce à utiliser jusqu'au n° de série
[xxxx xxx xxxx> Pièce à utiliser à partir du n° de série

*** Nombre de pièces(s) utilisée(s) lors de la production

**** Prix de vente unitaire brut hors taxes
Voir conditions générales de vente dans la rubrique 'Téléchargement'



N°	Code article	Désignation	*	**	***
1	6140 703 6400	Ressort de pression			2
2	6140 763 4200	Dispositif d'ajustage			1
3	6170 703 1750	Baguette			1
4	6170 706 0730	Recouvrement			1
5	6170 708 7410	Capuchon			2
6	6170 760 0301	Siège	[13]		1

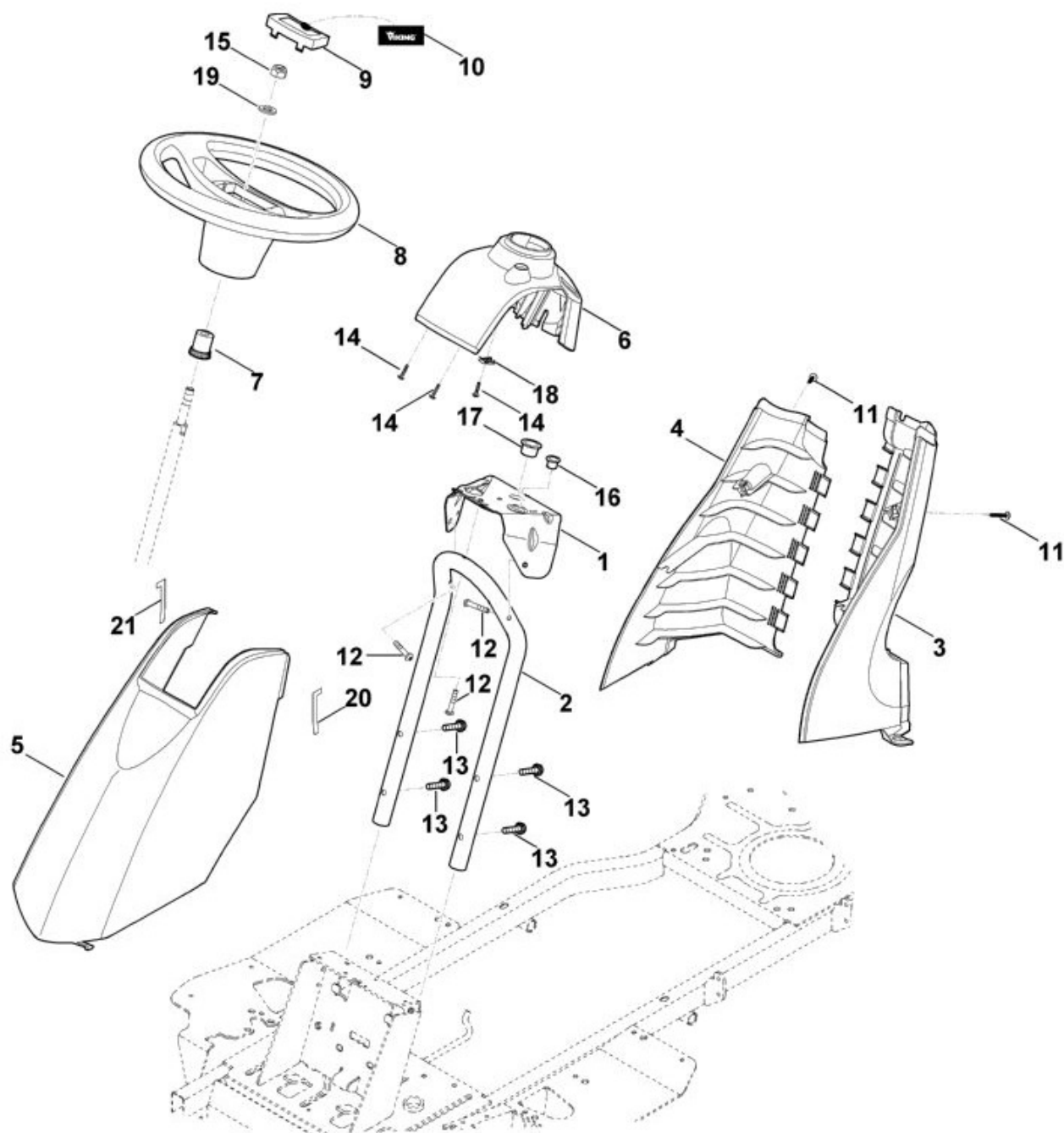
N°	Code article	Désignation	*	**	***
7	6170 763 0710	Douille d'écartement			1
8	6170 763 0900	Rondelle			4
9	6170 763 2210	Pièce de guidage (13 - 15 Nm)			2
10	6170 763 3700	Anneau d'écartement			2
11	6170 763 5440	Support en tôle			1
12	6170 763 6000	Levier d'encliquetage			1
13	6170 967 4460	Autocollant			1
14	9008 318 1800	Vis à six pans M8x20 (13 - 15 Nm)			2
15	9008 318 1800	Vis à six pans M8x20 (9 - 11 Nm)			1
16	9018 318 1802	Vis à six pans M8x20 (9 - 11 Nm)			4
17	9212 260 1100	Ecrou à six pans M8			4
18	9214 261 1105	Ecrou de sécurité M8			1
19	9417 021 7530	Attache rapide			1
20	9460 620 8030	Anneau d'arrêt			1
21	9485 648 1750	Rondelle belleville B25			4
22	6140 967 0101	Plaque matricule MR 4082.0			1
22	6140 967 0100	Plaque matricule MR 4082.0			1

* (A) non illustré
(B) uniquement accessoire optionnel
(C) n'est plus livrable départ usine
(D) n'est pas livrable séparément
[.] y compris Fig. No.

** (02.2003) Open informations techniques
>xxx xxx xxxx] Pièce à utiliser jusqu'au n° de série
[xxxx xxx xxxx> Pièce à utiliser à partir du n° de série

*** Nombre de pièces(s) utilisée(s) lors de la production

**** Prix de vente unitaire brut hors taxes
Voir conditions générales de vente dans la rubrique 'Téléchargement'



N°	Code article	Désignation	*	**	***
1	6140 703 6210	Console			1
2	6140 703 9110	Tube			1
3	6140 706 0720	Recouvrement gauche			1
4	6140 706 0725	Recouvrement droite			1
5	6140 700 2100	Capot	[20,21]		1
5	6140 706 2705	Capot			1

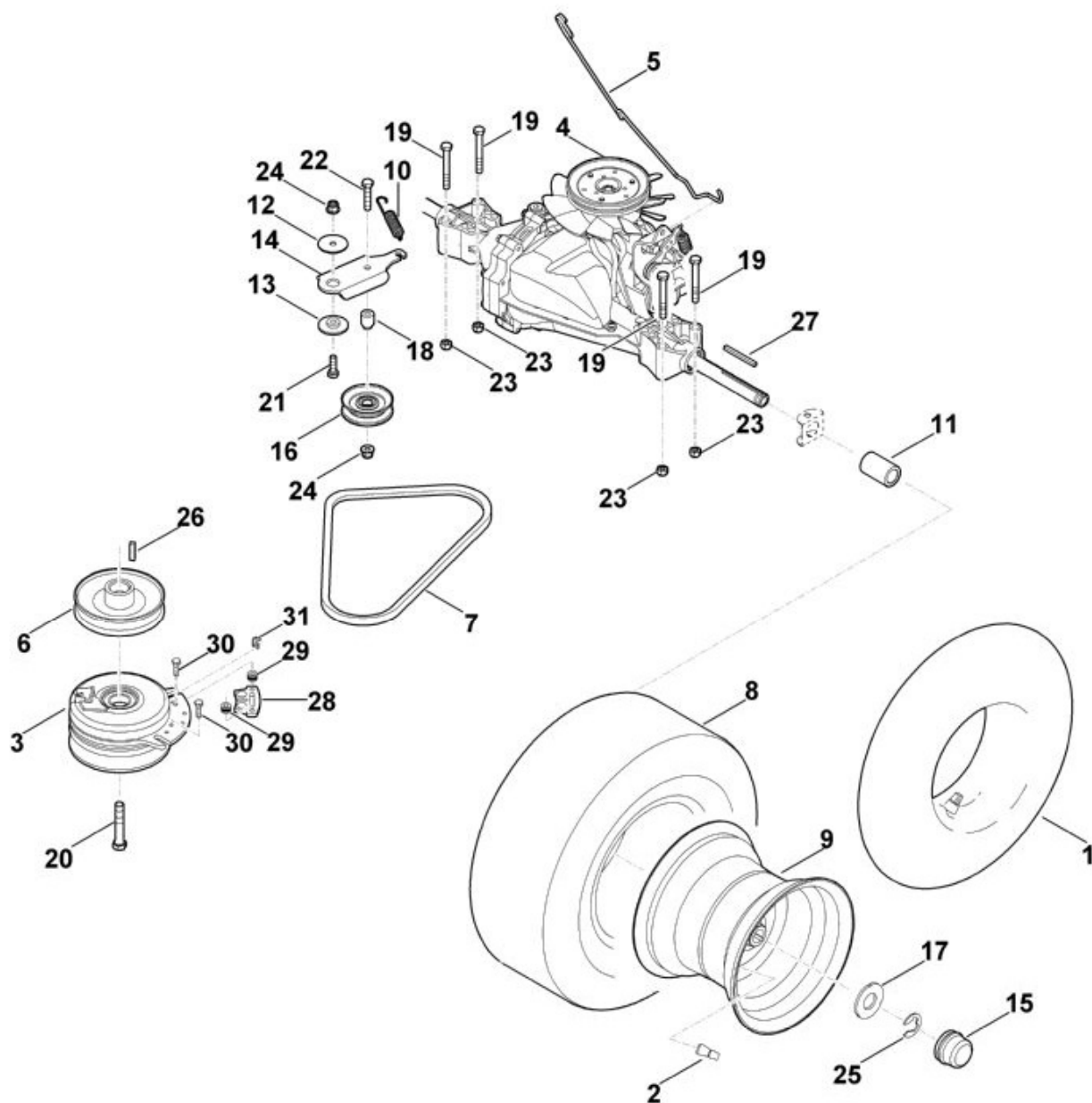
N°	Code article	Désignation	*	**	***
6	6140 706 6200	Tableau de bord			1
7	6170 703 5800	Pièce de raccordement			1
8	6170 760 0200	Volant de direction			1
9	6170 760 2600	Capuchon	[10]		1
10	6170 967 4410	Etiquette VIKING			1
11	9039 488 1287	Vis taraud M6x22 (2,5 - 3,5 Nm)			2
12	9039 488 1380	Vis taraud M6x35			3
13	9039 488 1846	Vis taraud M8x35 (12 - 15 Nm)			4
14	9104 007 4289	Vis taraud P5x20			3
15	9212 260 1400	Ecrou à six pans M12			1
16	9533 003 9223	Douille à collet			1
17	9533 003 9246	Douille a collet			1
18	9991 003 0712	Ecrou à rapporter 4,8			1
19	9291 020 0220	Rondelle 13			1

* (A) non illustré
(B) uniquement accessoire optionnel
(C) n'est plus livrable départ usine
(D) n'est pas livrable séparément
[.] y compris Fig. No.

** (02.2003) Open informations techniques
>xxx xxx xxxx] Pièce à utiliser jusqu'au n° de série
[xxxx xxx xxxx> Pièce à utiliser à partir du n° de série

*** Nombre de pièces(s) utilisée(s) lors de la production

**** Prix de vente unitaire brut hors taxes
Voir conditions générales de vente dans la rubrique 'Téléchargement'



N°	Code article	Désignation	*	**	***
	6140 700 0410	Roue cpl. 16'''	[2,8,9]		2
1	6152 704 6700	Tuyau 16x6,5			2
2	0000 731 7700	Soupape			2
3	6140 160 2000	Embrayage de lame	[28,29,30]		1
4	6140 640 0100	Réducteur T2-BDBF-2X3C-1NX1			1
5	6140 647 3500	Levier			1

N°	Code article	Désignation	*	**	***
6	6140 700 2500	Poulie à gorge			1
7	6140 704 2100	Courroie trapézoïdale			1
8	6140 704 9500	Pneu 16x6.5-8			2
9	6140 760 3900	Jante			2
10	6140 764 1600	Ressort de tension			1
11	6140 764 2800	Douille d'écartement			2
12	6140 958 0200	Rondelle			1
13	6170 703 1920	Palier à collet			1
14	6170 704 2200	Levier de tension			1
15	6170 708 7420	Capuchon			2
16	6170 760 6615	Galet de renvoi			1
17	6170 763 0910	Rondelle 42			2
18	6170 764 2801	Douille d'écartement			1
19	9007 318 1980	Vis à six pans M8x65 (21 - 25 Nm)			4
20	9007 345 9236	Vis à six pans 7/16"x21/2" Coller (LOCTITE 243), (65 - 70 Nm)			1
21	9008 318 1830	Vis à six pans M8x25			1
22	9008 318 1900	Vis à six pans M8x40 (21 - 25 Nm)			1
23	9212 260 1100	Ecrou à six pans M8			4
24	9216 263 1100	Ecrou à six pans M8			2
25	9460 624 1500	Anneau d'arrêt 15			2
26	9471 435 1602	Clavette parallèle B1/4"SQx1"			1
27	9471 435 1622	Clavette parallèle 3/16"SQx21/4"			2
28	6140 007 1010	Kit de réparation (plaquette de frein)	[29,30]		1
31	6140 162 4500	Agrafe			1

* (A) non illustré
(B) uniquement accessoire optionnel
(C) n'est plus livrable départ usine
(D) n'est pas livrable séparément
[.] y compris Fig. No.

** (02.2003) Open informations techniques
>xxx xxx xxxx] Pièce à utiliser jusqu'au n° de série
[xxxx xxx xxxx> Pièce à utiliser à partir du n° de série

*** Nombre de pièces(s) utilisée(s) lors de la production

**** Prix de vente unitaire brut hors taxes
Voir conditions générales de vente dans la rubrique 'Téléchargement'