

MB 400

Ersatzteilliste
Spare Parts List
Liste des pièces

DE Rasenmäher

EN Lawn mower

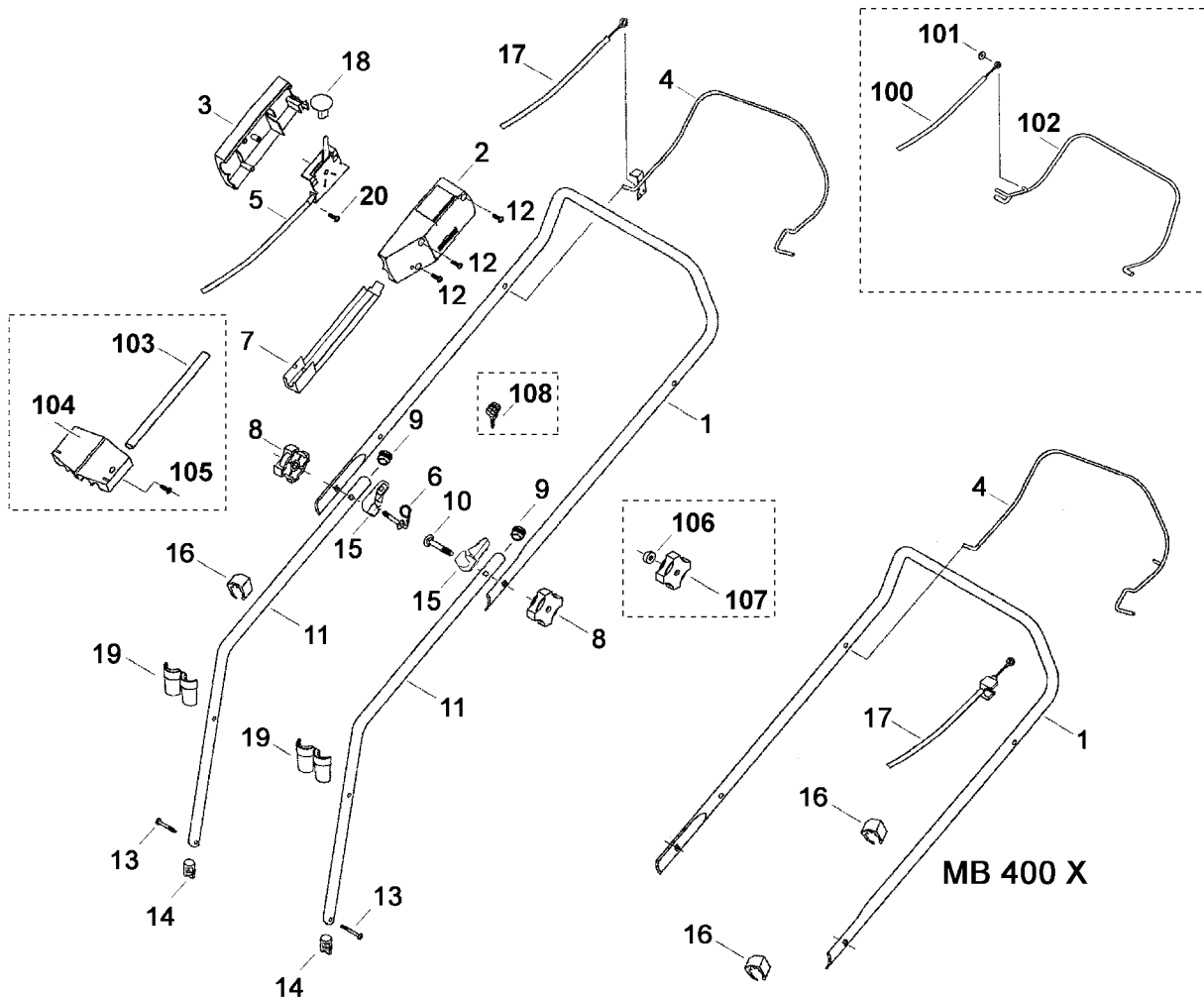
FR Tondeuse

MB 400, MB 400 M, MB 400 X

- A Lenker
- B Gehäuse
- C Fahrwerk
- D Motor, Messer
- E Grasfangkorb
- F Werkzeuge

- Handle
- Housing
- Chassis
- Engine, blade
- Grass catcher bag
- Tools

- Guidon
- Carter
- Entraînement
- Moteur, lame
- Bac de ramassage
- Outils



111_00ET_IMG_008

Illustration A

Lenker

Handle

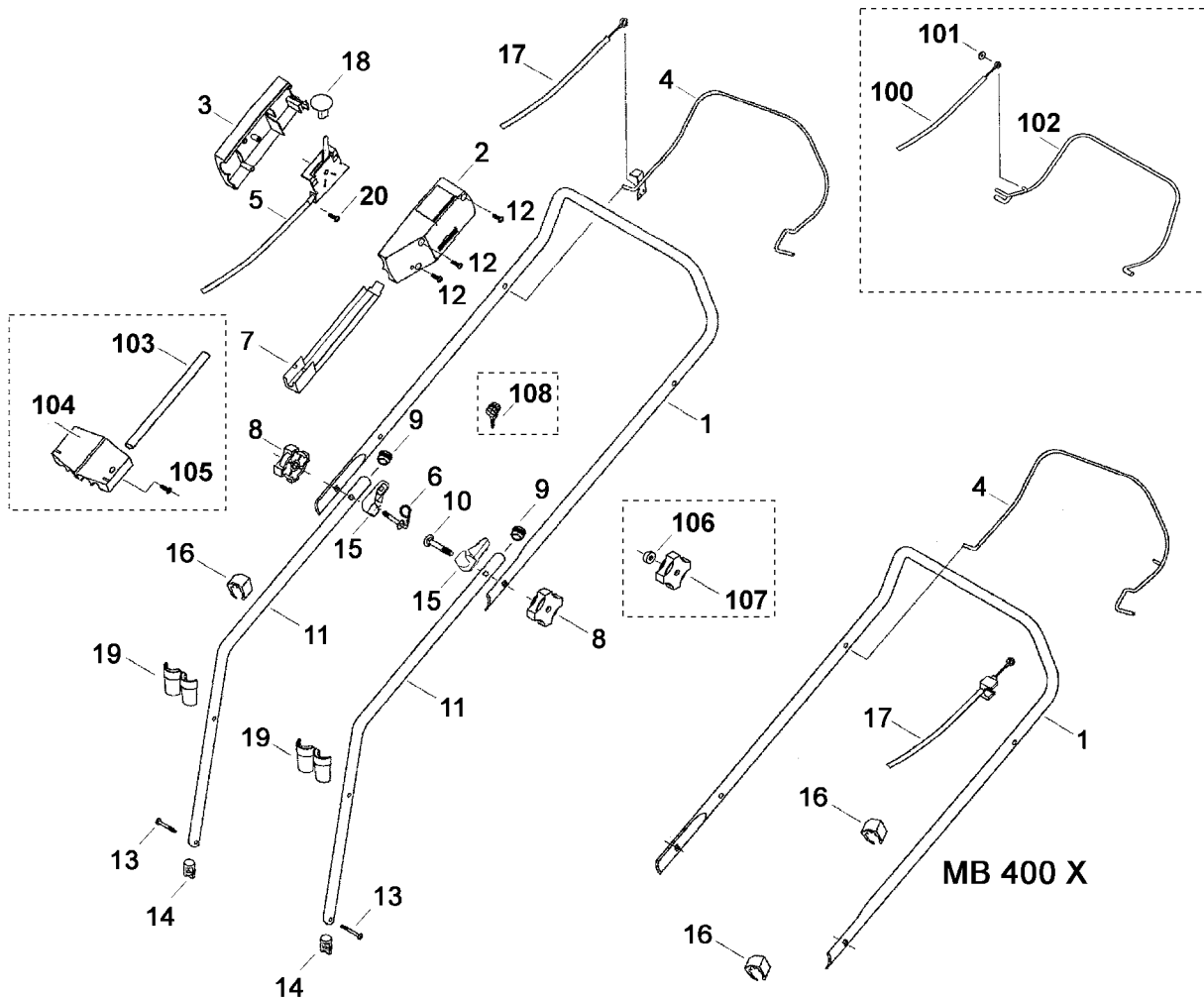
Guidon

Bild-Nr	Teile-Nummer	Stück	Benennung	Part name	Désignation
1	6103 703 1270	1	Lenkeroberteil (1,2)	Upper handlebar (1,2)	Partie supérieure du guidon (1,2)
1	6103 703 1251	1	Lenkeroberteil (3)	Upper handlebar (3)	Partie supérieure du guidon (3)
			→ 40 077 282 (TI 15.98)		
1	*6103 703 1205	1	Lenkeroberteil (1,2)	Upper handlebar (1,2)	Partie supérieure du guidon (1,2)
1	*6103 703 1250	1	Lenkeroberteil (3)	Upper handlebar (3)	Partie supérieure du guidon (3)
2	6118 182 1302	1	Gehäuse links (1,2)	Housing left (1,2)	Carter gauche (1,2)
			→ (TI 05.99)		
2	*6118 182 1301	1	Gehäuse links (1)	Housing left (1)	Carter gauche (1)
3	6105 182 1300	1	Gehäuse rechts (1,2)	Housing right (1,2)	Carter droit (1,2)
			→ 35 905 074 (TI 11.96)		
3	*6118 182 1305	1	Gehäuse rechts (1,2)	Housing right (1,2)	Carter droit (1,2)
4	6103 760 1510	1	Schalthebel (1,2)	Switch lever (1,2)	Levier de commande (1,2)
4	6103 760 1520	1	Schalthebel (3)	Switch lever (3)	Levier de commande (3)
5	6103 180 1120	1	Gaszug (1,2)	Throttle cable (1,2)	Câble de commande des gaz (1,2)
			→ (TI 05.99)		
5	*6118 180 1100	1	Gaszug (1)	Throttle cable (1)	Câble de commande des gaz (1)
6	6105 760 3801	1	Seilführung	Cable guide	Guide câble
			→ 43 712 580 (TI 28.99)		
6	*6105 760 3800	1	Seilführung	Cable guide	Guide câble
7	6103 706 6605	1	Führung rechts	Guide right	Guide droite
8	6105 760 1810	2	Drehgriff	Rotary handle	Molette de serrage
			→ 43 712 580 (TI 28.99)		
8	*6105 703 6605	2	Drehgriff	Rotary handle	Molette de serrage
9	6101 703 2800	2	Stopfen	Plug	Bouchon
10	6105 703 3710	1	Flachrundschaube M8x55	Flat head screw M8x55	Vis a tête plate M8x55
			→ 43 712 580 (TI 28.99)		
10	*9027 068 1950	1	Flachrundschaube M8x50	Flat head screw M8x50	Vis à tête bombée M8x50
11	6118 703 1205	2	Lenkerunterteil	Lower handlebar	Partie inférieure du guidon
			→ 40 077 282 (TI 15.98)		
11	*6118 703 1200	2	Lenkerunterteil	Lower handlebar	Partie inférieure du guidon
12	9104 007 4270	3	Schneidschraube P5x16 (1,2)	Self-tapping screw P5x16 (1,2)	Vis taraud P5x16 (1,2)
13	9104 007 4465	2	Schneidschraube P6x40	Self-tapping screw P6x40	Vis taraud P6x40
			→ 53 308 279 (TI 09.02)		
13	*9104 007 4460	2	Schneidschraube P6x40	Self-tapping screw P6x40	Vis taraud P6x40
14	6118 703 2800	2	Stopfen	Plug	Bouchon
15	6336 706 6600	2	Führung	Guide	Guide
16	6100 703 3100	1	Kabelclip (1,2)	Cable Clips (1,2)	Attache pour câbles (1,2)

(1) MB 400

(2) MB 400 M

(3) MB 400 X



111_00ET_IMG_008

Illustration A

Lenker

Handle

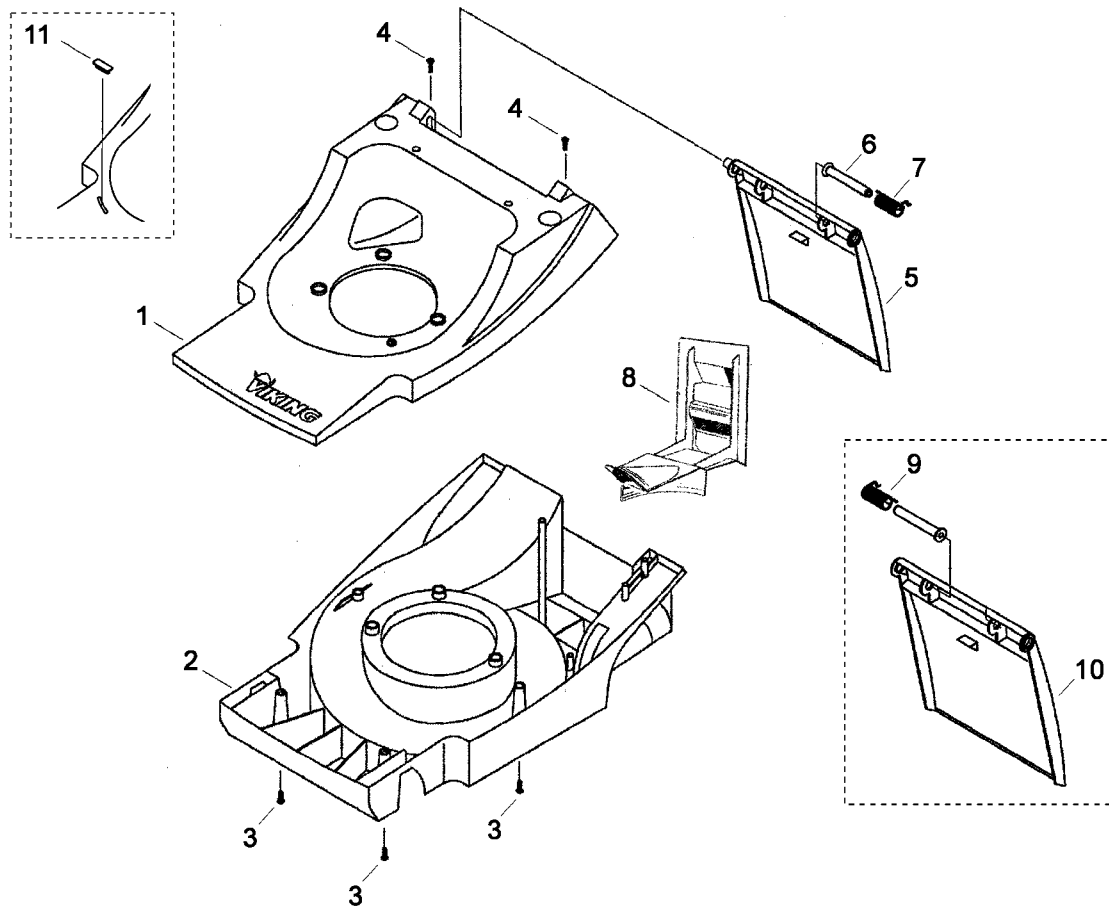
Guidon

Bild-Nr	Teile-Nummer	Stück	Benennung	Part name	Désignation
16	6100 703 3100	2	Kabelclip (3)	Cable Clips (3)	Attache pour câbles (3)
17	6103 700 7525	1	Seilzug (1,2)	Cable (1,2)	Câble de commande (1,2)
17	6118 700 7520	1	Seilzug (3)	Cable (3)	Câble de commande (3)
18	0000 989 8100	1	Griffstück (1,2)	Handle (1,2)	Poignée (1,2)
19	6103 708 7500	2	Einsatz	Insert	Garniture
20	9104 007 4260	1	Schneidschraube P5x12	Self-tapping screw P5x12	Vis taraud P5x12
→ 35 905 074 (TI 11.96)					
100 *	6118 700 7500	1	Seilzug (1)	Cable (1)	Câble de commande (1)
101 *	6100 708 7700	1	Starlockring (1)	Retaining ring (1)	Anneau de sécurité (1)
102 *	6118 760 1500	1	Schalthebel (1)	Switch lever (1)	Levier de commande (1)
→ 47 226 504 (TI 17.00)					
103 *	6103 703 9100	1	Rohr (1,2)	Tube (1,2)	Tube (1,2)
104 *	6118 703 7200	1	Klemmstück (1,2)	Clamp (1,2)	Pièce de serrage (1,2)
105 *	9104 007 4270	4	Schneidschraube P5x16 (1,2)	Self-tapping screw P5x16 (1,2)	Vis taraud P5x16 (1,2)
→ 37 507 300 (TI 03.98)					
106 *	6100 703 1400	2	Unterlegteil	Shim	Cale
107 *	6105 703 6600	2	Drehgriff	Rotary handle	Molette de serrage
→ 51 861 738 (TI 26.01)					
108 *	6103 706 4400	1	Abweiser (1,2)	Deflector (1,2)	Plaque de protection (1,2)

(1) MB 400

(2) MB 400 M

(3) MB 400 X



111_00ET_IMG_002

Illustration B

Gehäuse

Housing

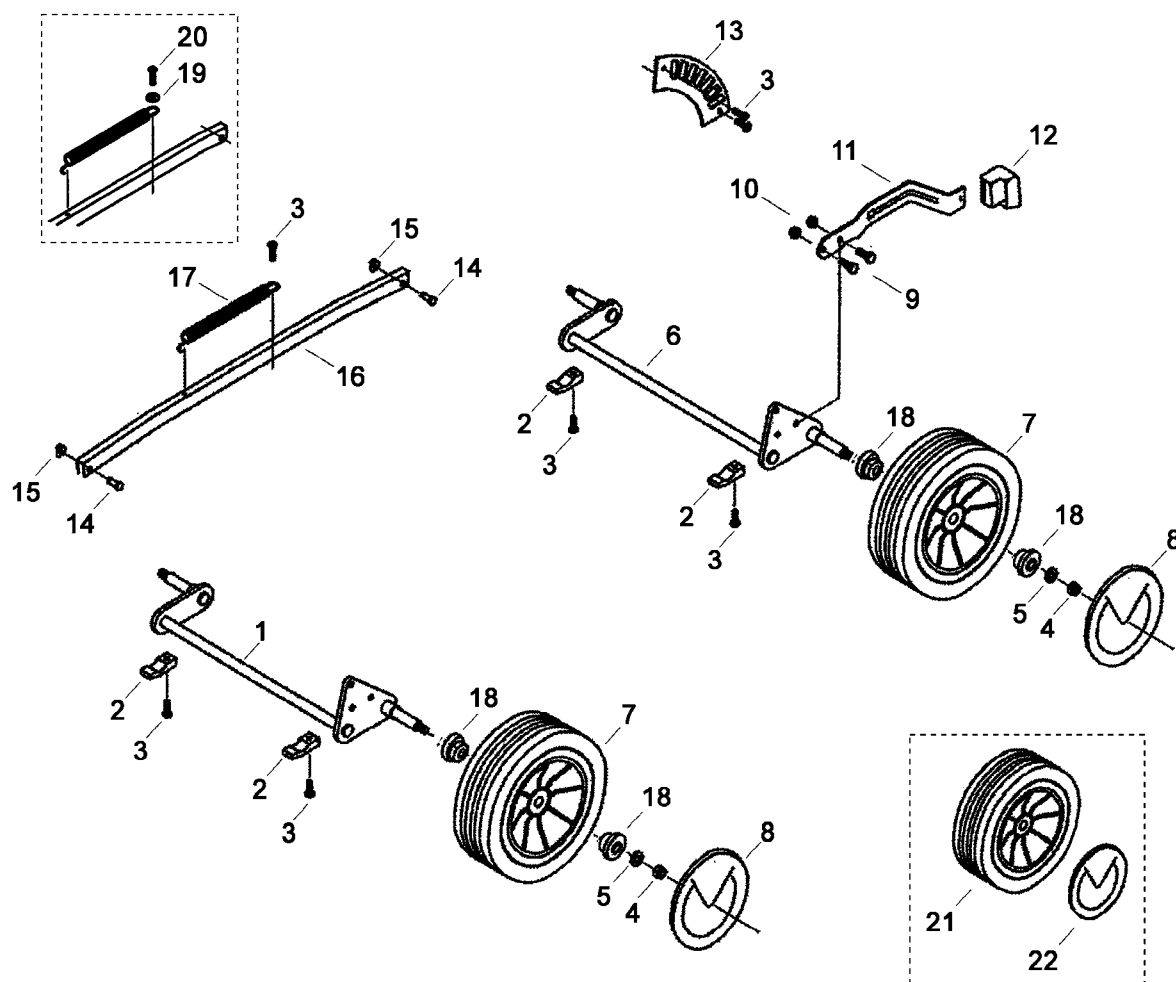
Carter

Bild-Nr	Teile-Nummer	Stück	Benennung	Part name	Désignation
	6118 700 8500	1	Gehäuse □ 1,2	Housing □ 1,2	Carter □ 1,2
1	6118 701 1016	1	Gehäuseoberteil → 44 972 936 (TI 27.99)	Housing upper part	Carter supérieur
1	*6118 701 1015	1	Gehäuseoberteil	Housing upper part	Carter supérieur
2	6118 701 1004	1	Gehäuseunterteil → 44 972 936 (TI 27.99)	Housing lower part	Carter inférieur
2	*6118 701 1000	1	Gehäuseunterteil	Housing lower part	Carter inférieur
3	9104 007 4270	5	Schneidschraube P5x16	Self-tapping screw P5x16	Vis taraud P5x16
4	9104 007 4290	2	Schneidschraube IS P5x20	Self-tapping screw IS P5x20	Vis taraud IS P5x20
5	6118 706 2415	1	Klappe	Flap	Volet
6	6103 706 5900	1	Bolzen	Bolt	Boulon
7	6103 708 4501	1	Torsionsfeder links	Torsion spring left	Ressort coudé droite
8	6909 701 1605	1	Mulcheinsatz (2) → 40 080 430 (TI 15.98)	Mulch insert (2)	Obturbateur mulching (2)
9	*6103 708 4500	1	Torsionsfeder rechts	Torsion spring right	Ressort coudé gauche
10	*6118 706 2401	1	Klappe	Flap	Volet
			→ 37 491 727 (TI 02.98)		
11	*6118 703 2810	2	Stopfen 5x27	Plug 5x27	Bouchon 5x27

(1) MB 400

(2) MB 400 M

(3) MB 400 X



111_00ET_IMG_003

Illustration C

Fahrwerk

Chassis

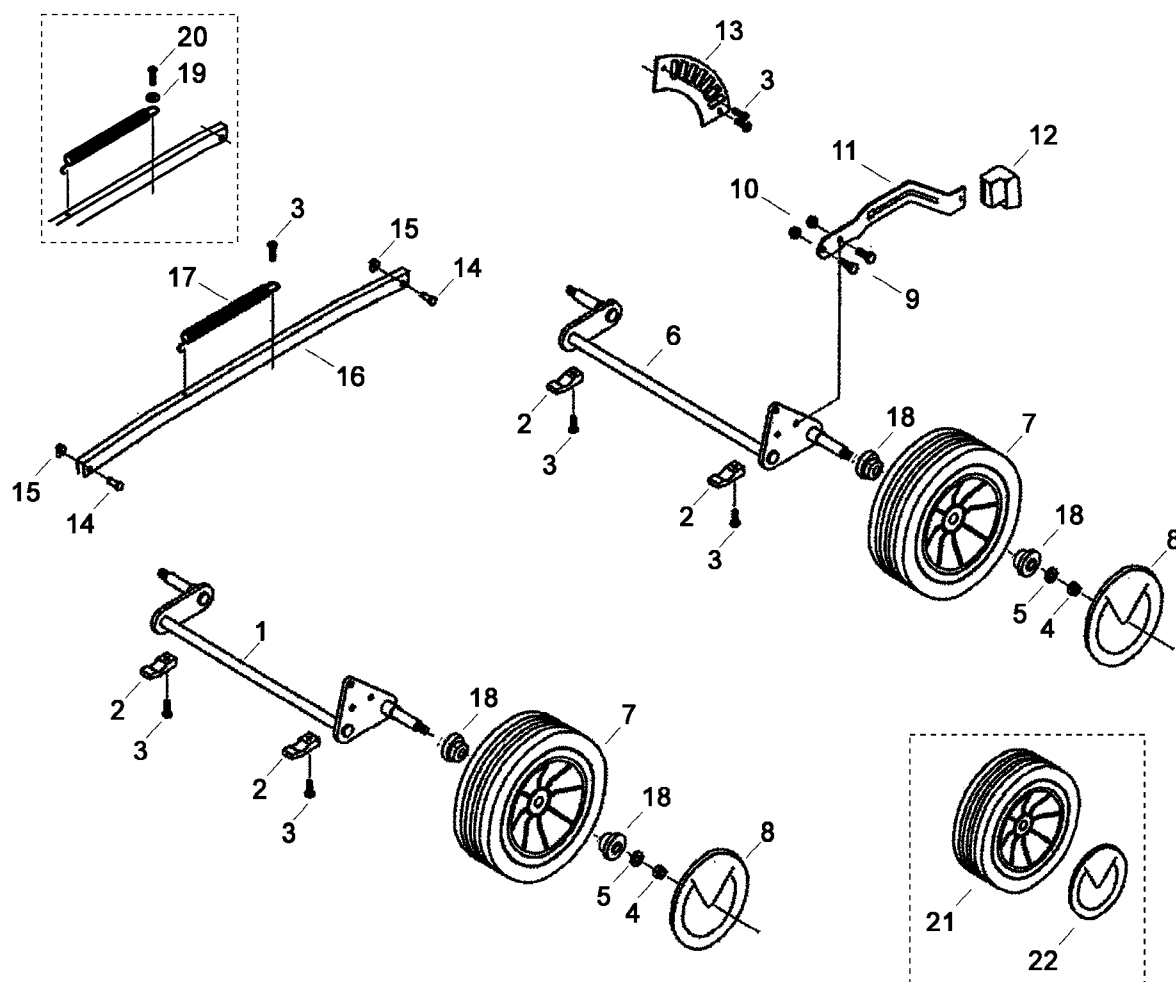
Entraînement

Bild-Nr	Teile-Nummer	Stück	Benennung	Part name	Désignation
1	6118 700 2410	1	Achse	Axle	Axe
			→ 47 163 810 (TI 15.00)		
1	*6118 700 2405	1	Achse	Axle	Axe
			→ 35 905 074 (TI 02.97)		
1	*6118 700 2400	1	Achse	Axle	Axe
2	6118 704 1200	4	Achshalter	Axle bracket	Butée d'essieu
3	9104 007 4270	7	Schneidschraube P5x16	Self-tapping screw P5x16	Vis taraud P5x16
4	9212 260 1100	4	Sechskantmutter M8	Hexagon nut M8	Ecrou à six pans M8
5	9291 020 0180	4	Scheibe 8,4	Washer 8,4	Rondelle 8,4
6	6118 700 2406	1	Achse	Axle	Axe
			→ 35 905 074 (TI 02.97)		
6	*6118 700 2401	1	Achse	Axle	Axe
7	6100 700 0405	2	Rad □ 18	Wheel □ 18	Roue □ 18
			→ 55 350 218 (TI 18.02)		
7	*6100 700 0401	2	Rad □ 18	Wheel □ 18	Roue □ 18
			→ 48 474 900 (TI 29.01)		
7	*6100 700 0411	2	Rad □ 18	Wheel □ 18	Roue □ 18
			→ 43 705 510 (TI 29.99)		
7	*6100 700 0410	2	Rad □ 18	Wheel □ 18	Roue □ 18
8	6100 704 0301	2	Radkappe	Wheel cap	Chapeau de roue
			→ 48 474 900 (TI 29.01)		
8	*6100 704 0300	2	Radkappe	Wheel cap	Chapeau de roue
			→ 43 705 510 (TI 29.99)		
8	*6102 704 0300	2	Radkappe	Wheel cap	Chapeau de roue
9	9008 318 1270	2	Sechskantschraube M6x14	Hexagon head screw M6x14	Vis à six pans M6x14
10	9212 260 0900	2	Sechskantmutter M6	Hexagon nut M6	Ecrou à six pans M6
11	6103 703 6701	1	Verstellhebel	Adjusting lever	Levier de réglage
12	6103 703 6601	1	Griff	Knob	Poignée
13	6103 703 9500	1	Rastenblech	Notched plate	Tôle à crans
14	9355 450 3130	2	Sicherungsbolzen 6	Retaining bolt 6	Boulon de sécurité 6
15	9460 624 4010	2	Sicherungsscheibe 6	E-clip 6	Anneau d'arrêt 6
16	6118 703 8800	1	Translationshebel	Translation lever	Levier de translation
17	6118 703 5100	1	Zugfeder	Tension spring	Ressort de tension
18	9503 003 9011	8	Kugellager 27M-3,6x12	Grooved ball bearing 27M-8.5x12	Roulement rainuré à billes 27M-8,5x12
			→ 35 916 894 (TI 15.97)		
19	*9307 021 0120	1	Scheibe 5,3	Washer 5.3	Rondelle 5,3
20	*9104 007 4290	1	Schneidschraube IS P5x20	Self-tapping screw IS P5x20	Vis taraud IS P5x20
			→ 47 163 810 (TI 15.00)		
21	*6100 700 0411	2	Rad □ 18	Wheel □ 18	Roue □ 18

(1) MB 400

(2) MB 400 M

(3) MB 400 X



111_00ET_IMG_003

Illustration C

Fahrwerk

Chassis

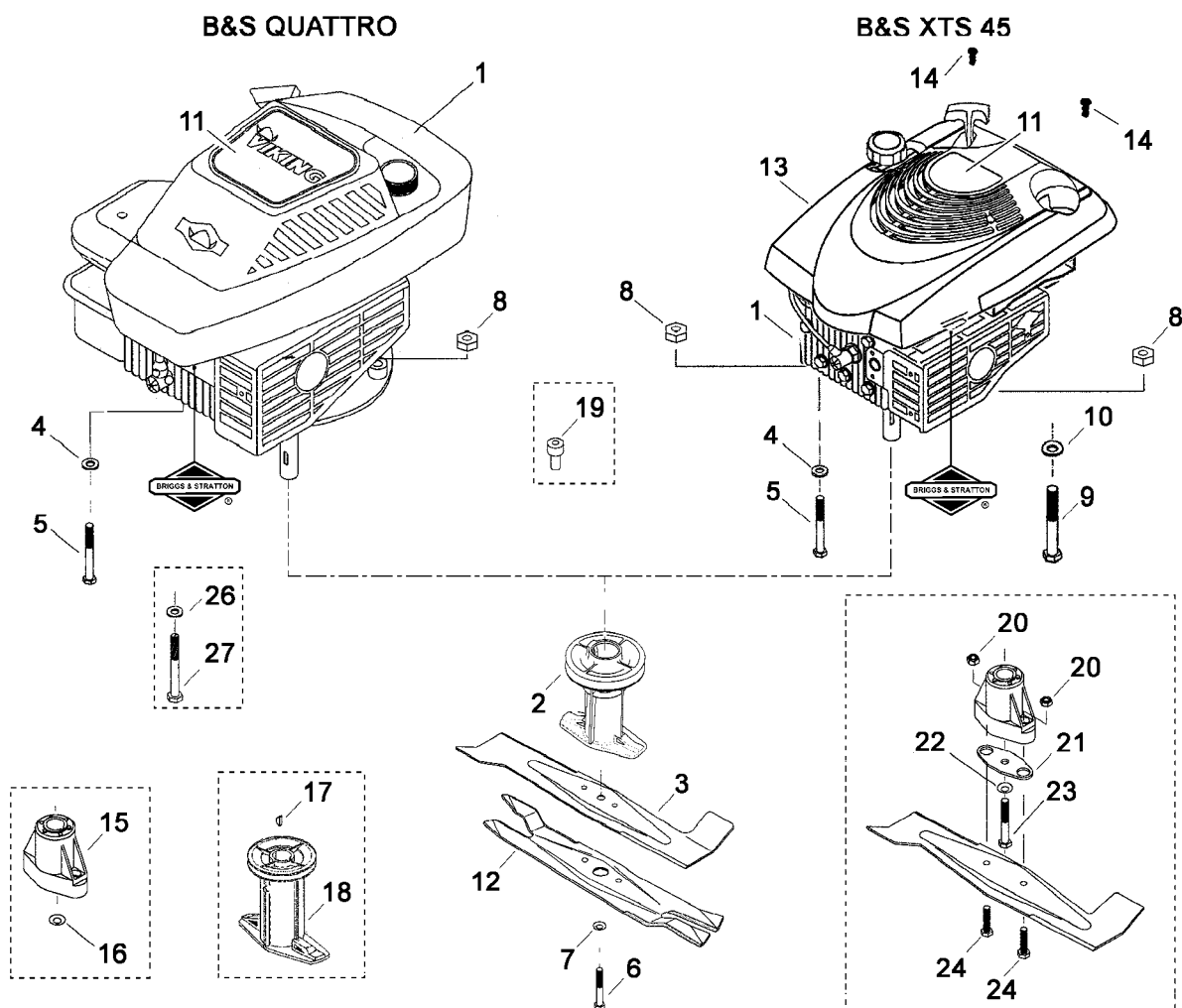
Entraînement

Bild-Nr	Teile-Nummer	Stück	Benennung	Part name	Désignation
			→ 43 705 510 (TI 29.99)		
21	*6100 700 0410	2	Rad □ 18	Wheel □ 18	Roue □ 18
22	*6102 704 0300	2	Radkappe	Wheel cap	Chapeau de roue

(1) MB 400

(2) MB 400 M

(3) MB 400 X



111_00ET_IMG_004

DE Motor

Für Ersatzmotore, Ersatzteile von Motoren und in Garantiefällen wenden Sie sich an den Kundendienst des Motorenherstellers.

EN Engine

For new Engines, spare parts of the engine and in case of warranty contact the engine manufacturer's after sales service.

FR Moteur

Pour toute demande concernant les moteurs thermiques (moteur complet, pièces détachées et garantie), veuillez vous adresser au fabricant du moteur.

Illustration D

Motor, Messer

Engine, blade

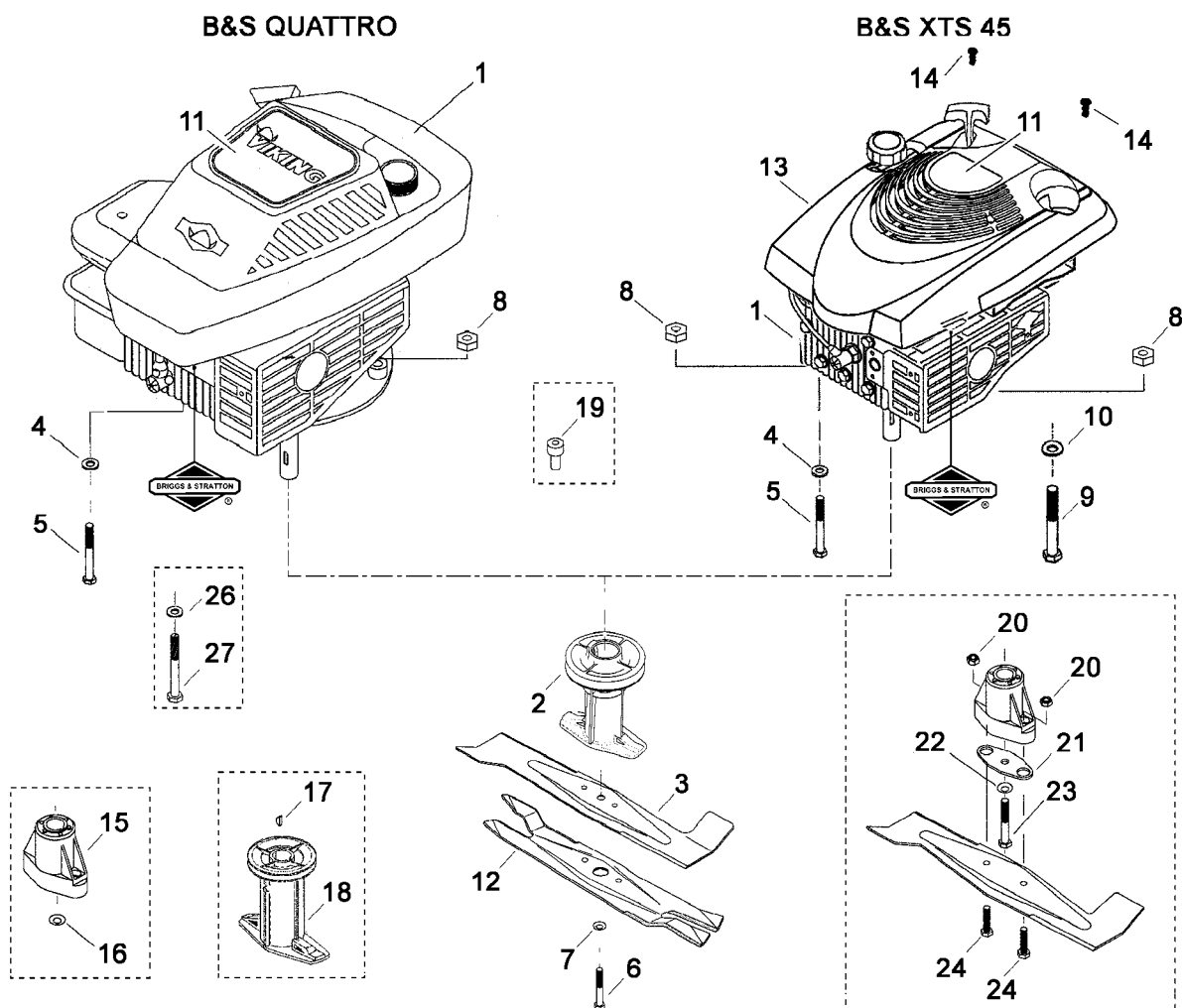
Moteur, lame

Bild-Nr	Teile-Nummer	Stück	Benennung	Part name	Désignation
1		1	BRIGGS & STRATTON, Vier-Takt-Motor Daten am Motor ablesen → (TI 05.99)	BRIGGS & STRATTON, four-stroke-engine Find data on engine	BRIGGS & STRATTON, moteur-quatre-temps Lire les données sur le moteur
1	*	1	BRIGGS & STRATTON, Vier-Takt-Motor (1) Daten am Motor ablesen	BRIGGS & STRATTON, four-stroke-engine (1) Find data on engine	BRIGGS & STRATTON, moteur-quatre-temps (1) Lire les données sur le moteur
2	6118 702 5001	1	Messerbuchse	Blade bushing	Support de lame
3	6118 702 0100	1	Messer	Blade	Couteau
4	9307 021 0180	2	Scheibe 8,4 (1,2)	Washer 8,4 (1,2)	Rondelle 8,4 (1,2)
4	9307 021 0180	3	Scheibe 8,4 (3)	Washer 8,4 (3)	Rondelle 8,4 (3)
5	9007 319 2010	2	Sechskantschraube M8x80 (1,2)	Hexagon head screw M8x80 (1,2)	Vis à six pans M8x80 (1,2)
5	9007 319 2010	3	Sechskantschraube M8x80 (3)	Hexagon head screw M8x80 (3)	Vis à six pans M8x80 (3)
6	9008 319 9067	1	Sechskantschraube 3/8"x85 → 40 022 732 (TI 11.98)	Hexagon head screw 3/8"x85	Vis à six pans 3/8"x85
6	*9007 319 9030	1	Sechskantschraube 3/8"x31/4"	Hexagon head screw 3/8"x31/4"	Vis à six pans 3/8"x31/4"
7	6105 702 1830	1	Spannscheibe 11x40x2,5	Tensioning gear 11x40x2,5	Rondelle de tension 11x40x2,5
8	9212 260 1100	3	Sechskantmutter M8	Hexagon nut M8	Ecrou à six pans M8
9	9007 319 2060	1	Sechskantschraube M8x110	Hexagon head screw M8x110	Vis à six pans M8x110
10	9309 021 0180	1	Scheibe 8,4	Washer 8.4	Rondelle 8,4
11	6118 967 3803	1	Typenbezeichnung MB - XTS45 (1)	Name plate MB - XTS45 (1)	Plaque matricule MB - XTS45 (1)
11	6118 967 3811	1	Typenbezeichnung MB 400 M (2) → 51 861 738 (TI 26.01)	Name plate MB 400 M (2)	Plaque matricule MB 400 M (2)
11	*6118 967 3801	1	Typenbezeichnung MB 400-XTS 45 (1)	Name plate MB 400-XTS 45 (1)	Plaque matricule MB 400-XTS 45 (1)
11	*6118 967 3810	1	Typenbezeichnung MB 400 M (2)	Name plate MB 400 M (2)	Plaque matricule MB 400 M (2)
11	6118 967 3806	1	Typenbezeichnung MB 400 X (3) → 42 530 407 (TI 10.99)	Name plate MB 400 X (3)	Plaque matricule MB 400 X (3)
11	*6118 967 3805	1	Typenbezeichnung MB 400 X (3)	Name plate MB 400 X (3)	Plaque matricule MB 400 X (3)
12	6118 702 0110	1	Messer (2)	Blade (2)	Lame (2)
13	0000 082 0404	1	Abdeckung (1,2)	Cover (1,2)	Recouvrement (1,2)
14	9104 003 0820	2	Schneidschraube P4x30 (1,2) → 37 440 766 (TI 02.98)	Self-tapping screw 4x30 (1,2)	Vis taraud P4x30 (1,2)
15	*6118 760 2000	1	Messerbuchse	Blade bushing	Support de lame
16	*9460 624 4031	1	Sicherungsscheibe 10,5 → 48 471 590 (TI 22.00)	E-clip 10.5	Circlips 10,5
17	*9482 435 0820	1	Scheibenfeder 4x6,5	Woodruff key 4x6.5	Clavette demi-lune 4x6,5
18	*6118 702 5000	1	Messerbuchse	Blade bushing	Support de lame

(1) MB 400

(2) MB 400 M

(3) MB 400 X



111_00ET_IMG_004

DE Motor

Für Ersatzmotore, Ersatzteile von Motoren und in Garantiefällen wenden Sie sich an den Kundendienst des Motorenherstellers.

EN Engine

For new Engines, spare parts of the engine and in case of warranty contact the engine manufacturer's after sales service.

FR Moteur

Pour toute demande concernant les moteurs thermiques (moteur complet, pièces détachées et garantie), veuillez vous adresser au fabricant du moteur.

Illustration D

Motor, Messer

Engine, blade

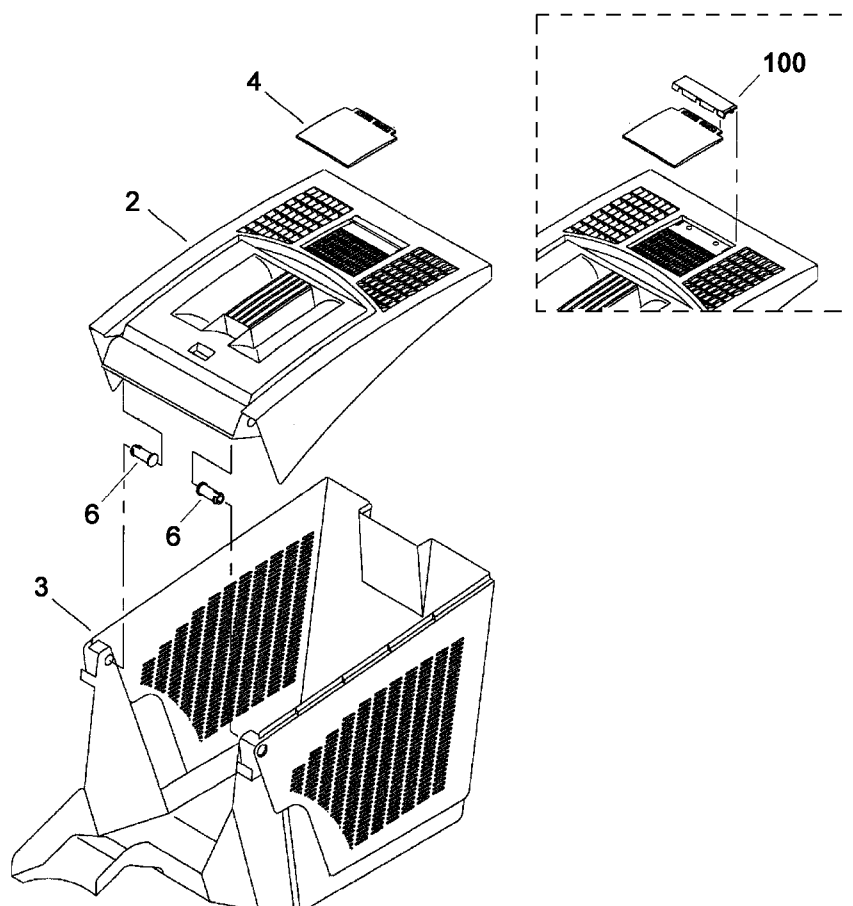
Moteur, lame

Bild-Nr	Teile-Nummer	Stück	Benennung	Part name	Désignation
→ 44 972 936 (TI 27.99)					
19	*6103 703 9201	3	Buchse	Bushing	Douille
→ 32 077 808 (TI 03.96)					
20	*9212 260 1100	2	Sechskantmutter M8	Hexagon nut M8	Ecrou à six pans M8
21	*6103 702 3100	1	Verstärkungsleiste	Stiffener	Plaque assurant la rigidité
22	*9321 630 0910	1	Federring 3/8"	Spring washer 3/8"	Rondelle grower 3/8"
23	*9007 319 9020	1	Sechskantschraube 3/8"x21/2"	Hexagon head screw 3/8"x21/2"	Vis à six pans 3/8"x21/2"
24	*9008 319 1860	2	Sechskantschraube M8x30	Hexagon head screw M8x30	Vis à six pans M8x30
→ 35 905 075 (TI 01.97)					
26	*9307 020 0200	3	Scheibe 10,5	Washer 10,5	Rondelle 10,5
27	*9075 478 4850	3	Zylinderschraube D9x70	Pan head screw D9x70	Vis cylindrique D9x70

(1) MB 400

(2) MB 400 M

(3) MB 400 X



111_00ET_IMG_005

Illustration E

Grasfangkorb

Grass catcher bag

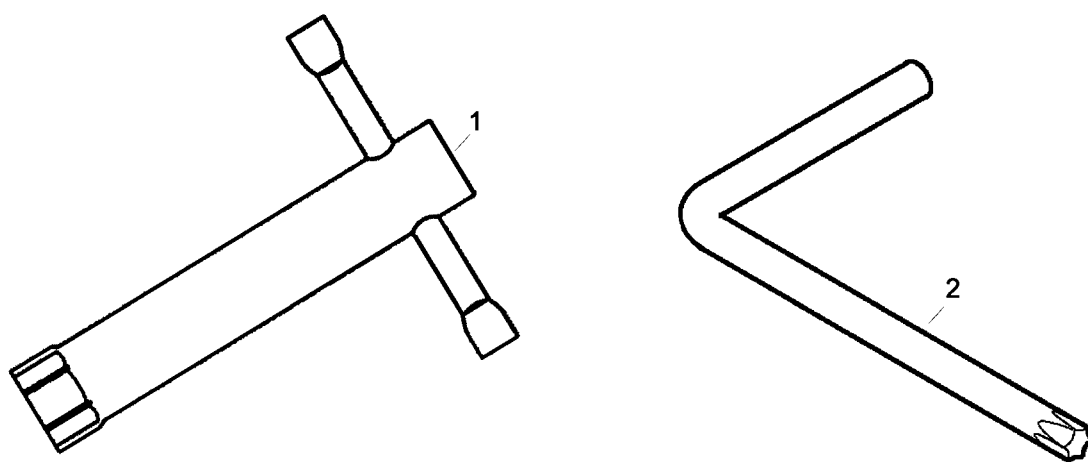
Bac de ramassage

Bild-Nr	Teile-Nummer	Stück	Benennung	Part name	Désignation
	6118 760 2100	1	Grasfangkorb □ 2-6	Grass catcher bag □ 2-6	Bac de ramassage □ 2-6
2	6118 703 9601	1	Grasfangkorboberteil □ 4	Upper part of grass catcher bag □ 4	Partie supérieure du bac de ramassage □ 4
			→ 56 570 982 (TI 27.02)		
2	*6118 703 9601	1	Grasfangkorboberteil	Upper part of grass catcher bag	Partie supérieure du bac de ramassage
3	6118 703 9600	1	Grasfangkorbunterteil	Lower part of grass catcher bag	Partie inférieure du bac de ramassage
4	6118 708 9400	1	Lasche	Strap	Bride de fixation
6	6103 703 9000	2	Bolzen	Bolt	Boulon
			→ 56 570 982 (TI 27.02)		
100	*6103 703 6905	1	Halter	Bracket	Crampon

(1) MB 400

(2) MB 400 M

(3) MB 400 X



111_00ET_IMG_006

111_00ET_IMG_006

Illustration F

Werkzeuge

Tools

Outils

Bild-Nr	Teile-Nummer	Stück	Benennung	Part name	Désignation
1	0812 190 1000	1	Zündkerzenschlüssel	Spark plug wrench	Clé à bougie
2	0812 370 1143	1	Torx-Schlüssel T20x100x50	Torx wrench T20x100x50	Clé Torx T20x100x50

(1) MB 400

(2) MB 400 M

(3) MB 400 X

DE Zeichenerklärung

- = darin enthalten Bild-Nr.
- * = Maschinen älterer Bauart
- (A) = nicht abgebildet
- (B) = nur Sonderzubehör
- (C) = ab Werk nicht mehr lieferbar
- (D) = einzeln kein Ersatzteil
- (1,2 ...) = Ausführungsarten

EN Key to symbols

- = including item No.
- * = previous Models
- (A) = not illustrated
- (B) = option
- (C) = no longer available ex factory
- (D) = not available as seperate item
- (1,2 ...) = versions available

FR Légende

- = y compris fig. No.
- * = machines d'ancienne construction
- (A) = non illustré
- (B) = uniquement accessoire optionnel
- (C) = n'est plus livrable départ usine
- (D) = pas de pièce de rechange séparée
- (1,2 ...) = différentes exécutions