

MB 500

Ersatzteilliste
Spare Parts List
Liste des pièces

DE Rasenmäher

EN Lawn mower

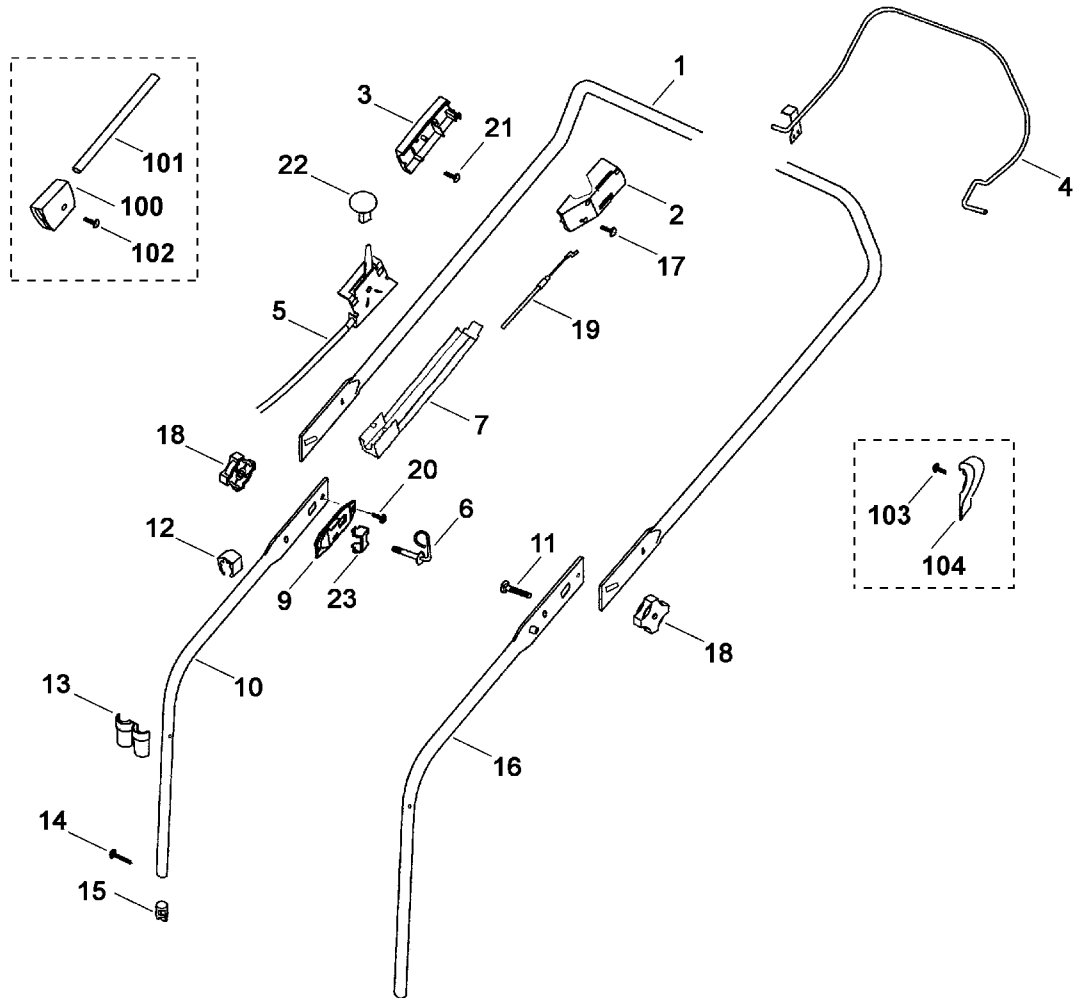
FR Tondeuse

MB 500

- A Lenker
- B Gehäuse
- C Fahrwerk
- D Motor, Messer
- E Grasfangkorb
- F Werkzeuge

- Handle
- Housing
- Chassis
- Engine, blade
- Grass catcher bag
- Tools

- Guidon
- Carter
- Entraînement
- Moteur, lame
- Bac de ramassage
- Outils



111_09ET_IMG_001

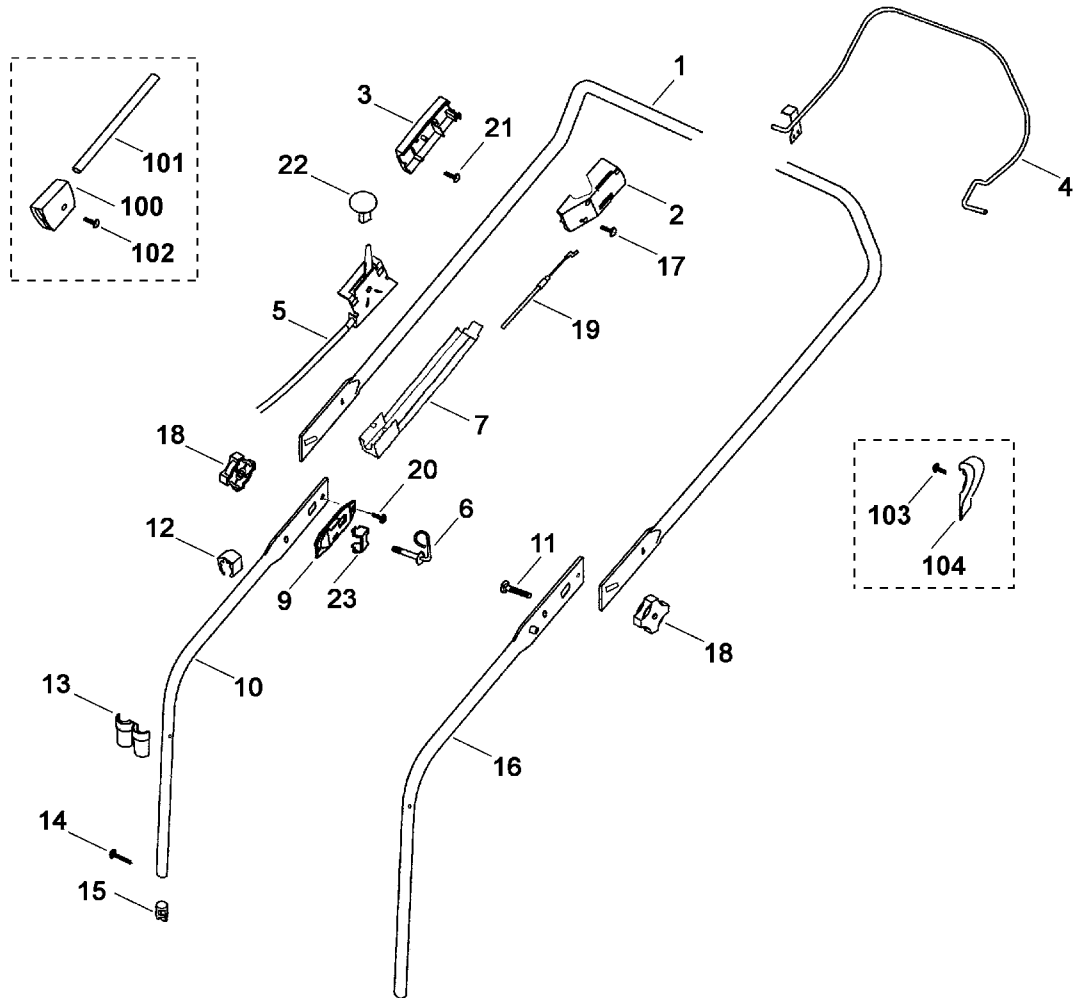
Illustration A

Lenker

Handle

Guidon

Bild-Nr	Teile-Nummer	Stück	Benennung	Part name	Désignation
1	6105 703 1250	1	Lenkeroberteil	Upper handlebar	Partie supérieure du guidon
2	6118 182 1302	1	Gehäuse links	Housing left	Carter gauche
3	6105 182 1300	1	Gehäuse rechts	Housing right	Carter droit
4	6105 760 1500	1	Schalthebel	Switch lever	Levier de commande
5	6105 180 1110	1	Gaszug	Throttle cable	Câble de commande des gaz
6	6105 760 3805	1	Seilführung	Cable guide	Guide câble
			→ 43 713 346 (TI 28.99)		
6	*6105 703 5200	1	Seilführung	Cable guide	Guide câble
7	6105 706 6615	1	Führung rechts	Guide right	Guide droite
9	6105 706 6600	1	Führung	Guide	Guide
10	6105 700 9448	1	Lenkerunterteil rechts	Lower handlebar right	Partie inférieure du guidon droite
			□ 15	□ 15	□ 15
			→ 40 555 962 (TI 26.98)		
10	*6107 700 9425	1	Lenkerunterteil rechts	Lower handlebar right	Partie inférieure du guidon droite
			□ 15	□ 15	□ 15
			→ 40 032 407 (TI 11.98)		
10	*6107 700 9445	1	Lenkerunterteil	Lower handlebar	Partie inférieure du guidon
			□ 15	□ 15	□ 15
11	6105 703 3706	1	Schraube M8x35	Screw M8x35	Vis M8x35
			→ 43 713 346 (TI 28.99)		
11	*6105 703 3705	1	Schraube M8x35	Screw M8x35	Vis M8x35
			→ 40 555 296 (TI 26.98)		
11	*9027 068 1880	1	Schraube M8x35	Screw M8x35	Vis M8x35
12	6100 703 3100	1	Kabelclip	Cable Clips	Attache pour câbles
13	6103 708 7500	2	Einsatz	Insert	Garniture
14	9039 488 1400	2	Schneidschraube M6x40	Self-tapping screw M6x40	Vis taraud M6x40
			→ 40 032 407 (TI 11.98)		
14	*9104 007 4460	1	Schneidschraube P6x40	Self-tapping screw P6x40	Vis taraud P6x40
15	6105 703 2800	2	Stopfen	Plug	Bouchon
			→ 40 555 962 (TI 26.98)		
15	*6118 703 2800	2	Stopfen	Plug	Bouchon
16	6105 700 9443	1	Lenkerunterteil links	Lower handlebar left	Partie inférieure du guidon gauche
			□ 15	□ 15	□ 15
			→ 40 555 962 (TI 26.98)		
16	*6107 700 9420	1	Lenkerunterteil links	Lower handlebar left	Partie inférieure du guidon gauche
			□ 15	□ 15	□ 15
			→ 40 032 407 (TI 11.98)		
16	*6105 700 9440	1	Lenkerunterteil links	Lower handlebar left	Partie inférieure du guidon gauche
			□ 15	□ 15	□ 15
17	9104 007 4270	4	Schneidschraube P5x16	Self-tapping screw P5x16	Vis taraud P5x16
18	6105 760 1810	2	Drehgriff	Rotary handle	Molette de serrage



111_09ET_IMG_001

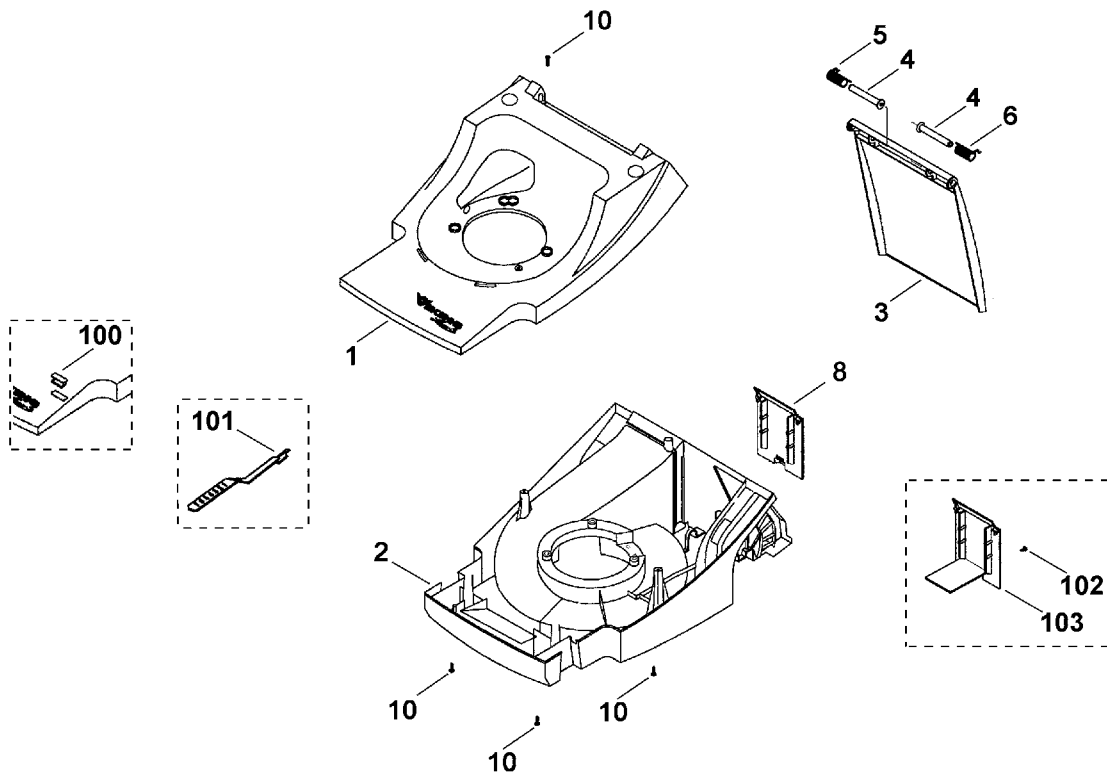
Illustration A

Lenker

Handle

Guidon

Bild-Nr	Teile-Nummer	Stück	Benennung	Part name	Désignation
→ 43 713 346 (TI 28.99)					
18	*6105 703 6605	2	Drehgriff	Rotary handle	Molette de serrage
19	6103 700 7525	1	Seilzug	Cable	Câble de commande
20	9039 488 9202	2	Schraube M5x12	Screw M5x12	Vis M5x12
21	9104 007 4260	1	Schneidschraube P5x12	Self-tapping screw P5x12	Vis taraud P5x12
22	0000 989 8100	1	Griffstück	Handle	Poignée
23	6105 706 2800	1	Bügel	Bow	Etrier
→ 50 280 575 (TI 01.01)					
100	*6118 703 7200	1	Klemmstück	Clamp	Pièce de serrage
101	*6105 703 9101	1	Rohr	Tube	Tube
→ 37 435 977 (TI 02.98)					
101	*6105 703 9100	1	Rohr	Tube	Tube
→ 50 280 575 (TI 01.01)					
102	*9104 007 4270	4	Schneidschraube P5x16	Self-tapping screw P5x16	Vis taraud P5x16
→ 40 555 962 (TI 26.98)					
103	*9104 003 8737	1	Schneidschraube P4x18	Self-tapping screw P4x18	Vis taraud P4x18
104	*6105 706 4410	1	Abweiser	Deflector	Plaque de protection



111_09ET_IMG_002

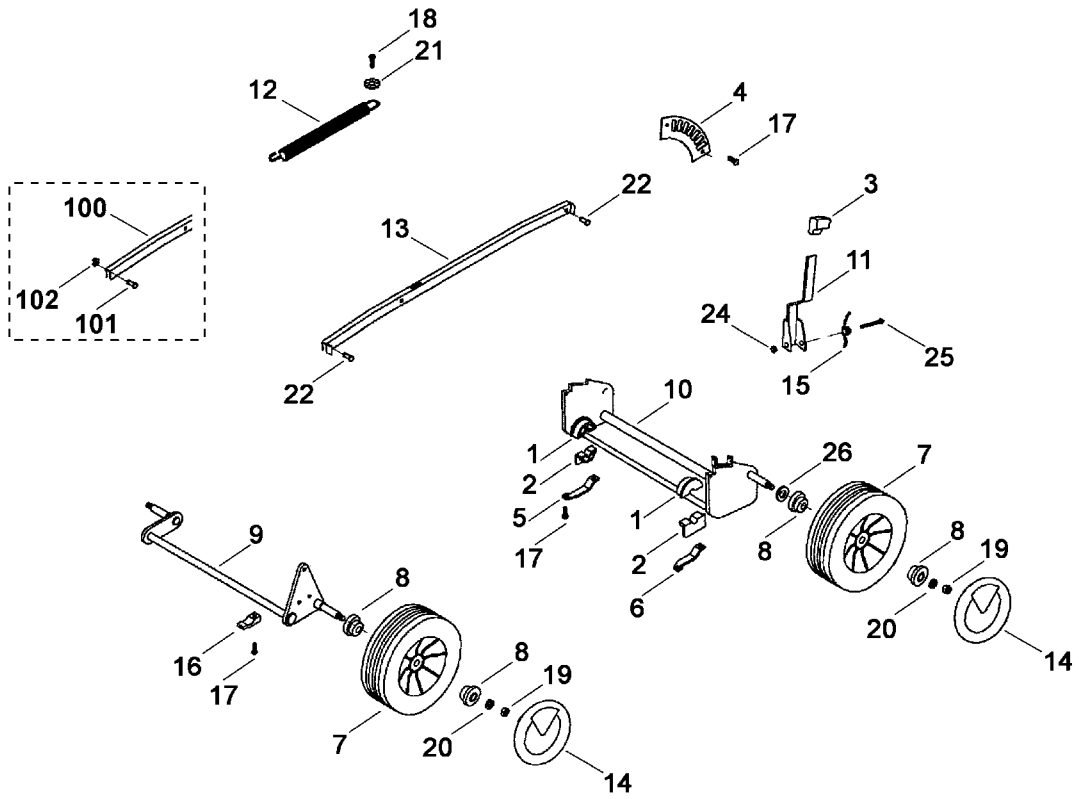
Illustration B

Gehäuse

Housing

Carter

Bild-Nr	Teile-Nummer	Stück	Benennung	Part name	Désignation
1	6105 701 1047	1	Gehäuseoberteil → 56 503 181 (TI 25.02)	Housing upper part	Carter supérieur
1	*6105 701 1046	1	Gehäuseoberteil → 40 059 095 (TI 26.98)	Housing upper part	Carter supérieur
1	*6105 701 1045	1	Gehäuseoberteil → 37 493 657 (TI 04.98)	Housing upper part	Carter supérieur
1	*6105 701 1036	1	Gehäuseoberteil	Housing upper part	Carter supérieur
2	6105 700 8512	1	Gehäuseunterteil → 43 707 566 (TI 30.99)	Housing lower part	Carter inférieur
2	*6105 700 8511	1	Gehäuseunterteil → 40 558 793 (TI 26.98)	Housing lower part	Carter inférieur
2	*6105 700 8510	1	Gehäuseunterteil → 37 493 657 (TI 04.98)	Housing lower part	Carter inférieur
2	*6105 701 1030	1	Gehäuseunterteil	Housing lower part	Carter inférieur
3	6105 706 2411	1	Klappe	Flap	Volet
4	6103 706 5900	2	Bolzen	Bolt	Boulon
5	6103 708 4500	1	Torsionsfeder rechts	Torsion spring right	Ressort coudé gauche
6	6103 708 4501	1	Torsionsfeder links	Torsion spring left	Ressort coudé droite
8	6105 706 3405	1	Deckel	Cover	Couvercle
10	9104 007 4290	4	Schneidschraube IS P5x20 → 37 493 657 (TI 04.98)	Self-tapping screw IS P5x20	Vis taraud IS P5x20
10	*9104 007 4270	4	Schneidschraube P5x16 → 40 059 095 (TI 26.98)	Self-tapping screw P5x16	Vis taraud P5x16
100	*6105 703 9705	1	Schauglas → 37 437 087 (TI 05.97)	Inspection glass	Verre indicateur
100	*6105 703 9700	1	Schauglas → 40 059 095 (TI 26.98)	Inspection glass	Verre indicateur
101	*6105 703 9421	1	Lasche → 47 226 883 (TI 21.00)	Strap	Bride de fixation
102	*9104 007 4270	1	Schneidschraube P5x16	Self-tapping screw P5x16	Vis taraud P5x16
103	*6105 706 3400	1	Deckel	Cover	Couvercle



111_09ET_IMG_003

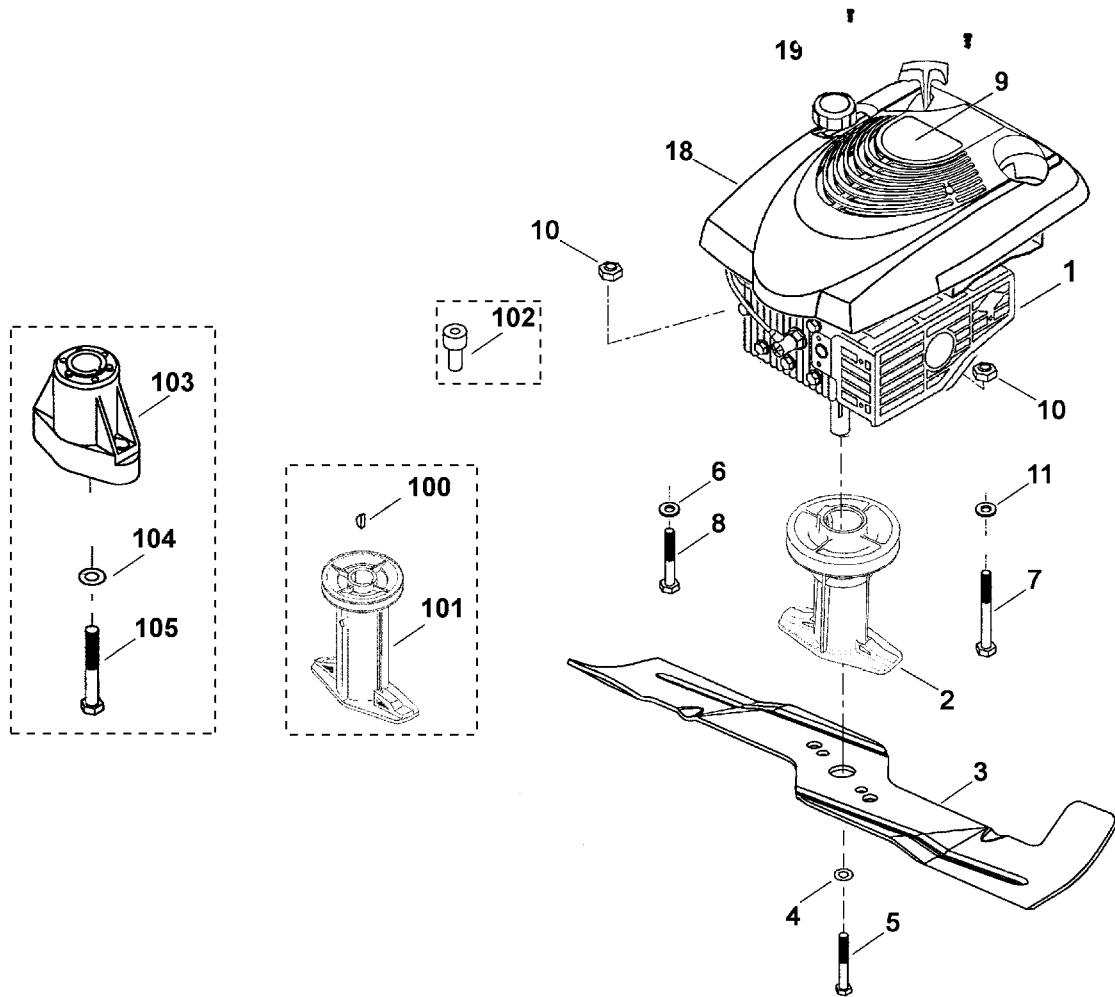
Illustration C

Fahrwerk

Chassis

Entraînement

Bild-Nr	Teile-Nummer	Stück	Benennung	Part name	Désignation
1	6101 704 1700	2	Lagerschale	Bearing brass	Cuvette de roulement
2	6101 704 1710	2	Lagerschale	Bearing brass	Cuvette de roulement
3	6103 703 6601	1	Griff	Knob	Poignée
4	6103 703 9500	1	Rastenblech	Notched plate	Tôle à crans
5	6103 704 1200	1	Achshalter rechts	Axle bracket right	Butée d'essieu droite
6	6103 704 1201	1	Achshalter links	Axle bracket left	Butée d'essieu gauche
7	6105 700 0495	4	Rad	Wheel	Roue
			□ 8	□ 8	□ 8
			→ 55 350 218 (TI 18.02)		
7	*6105 700 0491	4	Rad	Wheel	Roue
			□ 8	□ 8	□ 8
			→ 53 230 341 (TI 29.01)		
7	*6105 700 0490	4	Rad	Wheel	Roue
			□ 8	□ 8	□ 8
8	9503 003 9011	8	Kugellager 27M-3,6x12	Grooved ball bearing 27M-8.5x12	Roulement rainuré à billes 27M-8,5x12
9	6105 700 2420	1	Achse	Axle	Axe
10	6105 700 2430	1	Achse	Axle	Axe
11	6105 700 2910	1	Verstellhebel	Adjusting lever	Levier de réglage
12	6105 703 5100	1	Zugfeder	Tension spring	Ressort de tension
13	6105 703 8801	1	Translationshebel	Translation lever	Levier de translation
14	6100 704 0303	4	Radkappe	Wheel cap	Chapeau de roue
			→ 55 350 218 (TI 18.02)		
14	*6100 704 0302	4	Radkappe	Wheel cap	Chapeau de roue
			→ 53 230 341 (TI 29.01)		
14	*6105 704 0300	4	Radkappe	Wheel cap	Chapeau de roue
15	6105 708 4510	1	Torsionsfeder	Torsion spring	Ressort coudé
16	6118 704 1200	2	Achshalter	Axle bracket	Butée d'essieu
17	9104 007 4270	9	Schneidschraube P5x16	Self-tapping screw P5x16	Vis taraud P5x16
18	9104 007 4290	8	Schneidschraube IS P5x20	Self-tapping screw IS P5x20	Vis taraud IS P5x20
19	9212 260 1100	4	Sechskantmutter M8	Hexagon nut M8	Ecrou à six pans M8
20	9291 021 0180	4	Scheibe 8,4	Washer 8.4	Rondelle 8,4
21	9307 021 0120	1	Scheibe 5,3	Washer 5.3	Rondelle 5,3
22	9402 003 4700	1	Niet 6x15	Rivet 6x15	Rivet 6x15
24	9212 260 0705	1	Sechskantmutter M5	Hexagon nut M5	Ecrou à six pans M5
25	9007 319 1090	1	Sechskantschraube M5x40	Hexagon head screw M5x40	Vis à six pans M5x40
26	9291 020 0220	2	Scheibe 13	Washer 13	Rondelle 13
			→ 42 522 119 (TI 09.99)		
100	*6105 703 8800	1	Translationshebel	Translation lever	Levier de translation
101	*9355 450 3130	2	Sicherungsbolzen 6	Retaining bolt 6	Boulon de sécurité 6
102	*9460 624 4010	2	Sicherungsscheibe 6	E-clip 6	Anneau d'arrêt 6



111_09ET_IMG_004

DE Motor

Für Ersatzmotore, Ersatzteile von Motoren und in Garantiefällen wenden Sie sich an den Kundendienst des Motorenherstellers.

EN Engine

For new engines, spare parts of the engine and in case of warranty contact the engine manufacturer's after sales service.

FR Moteur

Pour toute demande concernant les moteurs thermiques (moteur complet, pièces détachées et garantie), veuillez vous adresser au fabricant du moteur.

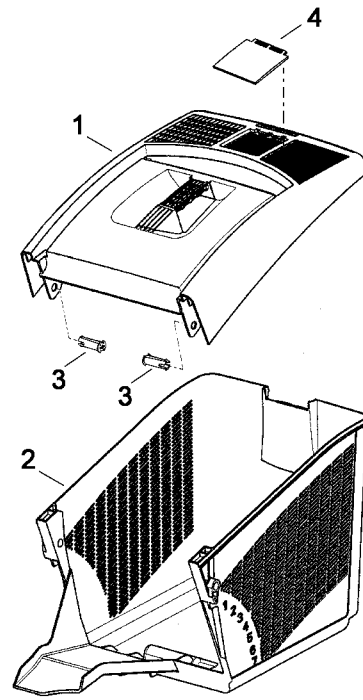
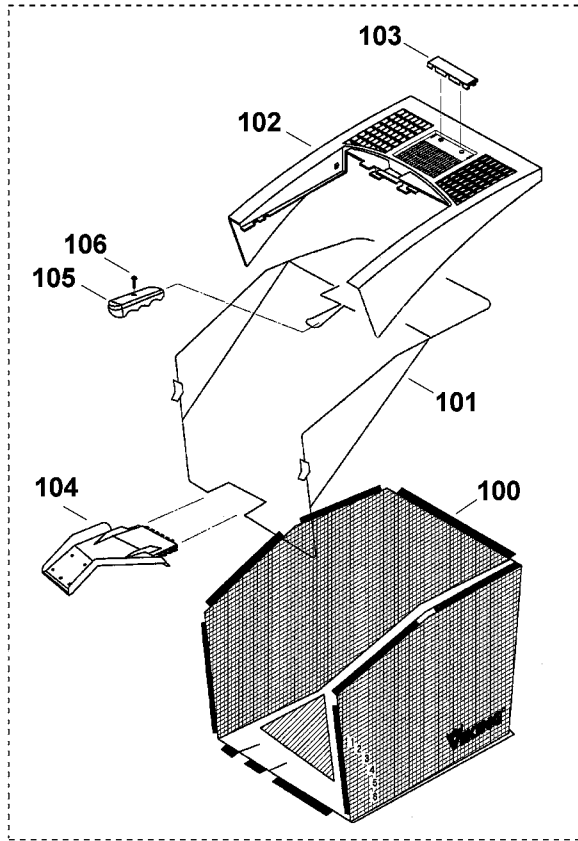
Illustration D

Motor, Messer

Engine, blade

Moteur, lame

Bild-Nr	Teile-Nummer	Stück	Benennung	Part name	Désignation
1		1	BRIGGS & STRATTON, Vier-Takt-Motor Daten am Motor ablesen	BRIGGS & STRATTON, four-stroke-engine Find data on engine	BRIGGS & STRATTON, moteur-quatre-temps Lire les données sur le moteur
2	6118 702 5001	1	Messerbuchse	Blade bushing	Support de lame
3	6105 702 0131	1	Messer → 53 230 341 (TI 32.01)	Blade	Couteau
3	*6105 702 0130	1	Messer	Blade	Couteau
4	6105 702 1830	1	Spannscheibe 11x40x2,5	Tensioning gear 11x40x2,5	Rondelle de tension 11x40x2,5
5	9008 319 9067	1	Sechskantschraube 3/8"x85 → 40 031 707 (TI 11.98)	Hexagon head screw 3/8"x85	Vis à six pans 3/8"x85
5	*9007 319 9030	1	Sechskantschraube 3/8"x31/4"	Hexagon head screw 3/8"x31/4"	Vis à six pans 3/8"x31/4"
6	9307 021 0180	2	Scheibe 8,4	Washer 8,4	Rondelle 8,4
7	9007 319 2060	1	Sechskantschraube M8x110	Hexagon head screw M8x110	Vis à six pans M8x110
8	9007 319 2010	2	Sechskantschraube M8x80	Hexagon head screw M8x80	Vis à six pans M8x80
9	6105 967 3821	1	Typenbezeichnung MB 500 → 51 861 738 (TI 26.01)	Name plate MB 500	Plaque matricule MB 500
9	*6105 967 3820	1	Typenbezeichnung MB 500	Name plate MB 500	Plaque matricule MB 500
10	9212 260 1100	3	Sechskantmutter M8	Hexagon nut M8	Ecrou à six pans M8
11	9309 021 0180	1	Scheibe 8,4	Washer 8.4	Rondelle 8,4
18	0000 082 0404	1	Abdeckung	Cover	Recouvrement
19	9104 003 0820	2	Schneidschraube P4x30 → 48 474 241 (TI 22.00)	Self-tapping screw 4x30	Vis taraud P4x30
100	*9482 435 0820	1	Scheibenfeder 4x6,5	Woodruff key 4x6.5	Clavette demi-lune 4x6,5
101	*6118 702 5000	1	Messerbuchse → 37 431 223 (TI 04.98)	Blade bushing	Support de lame
102	*6103 703 9201	1	Buchse → 37 431 582 (TI 02.98)	Bushing	Douille
103	*6118 760 2000	1	Messerbuchse	Blade bushing	Support de lame
104	*9460 624 4031	1	Sicherungsscheibe 10,5	E-clip 10.5	Circlips 10,5
105	*9007 319 9040	1	Sechskantschraube 3/8"x3"	Hexagon head screw 3/8"x3"	Vis à six pans 3/8"x3"



111_09ET_IMG_005

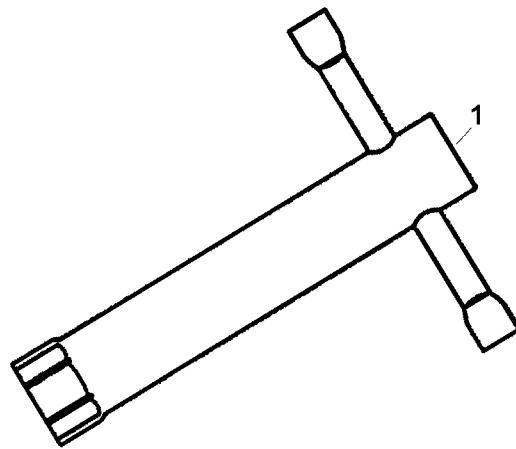
Illustration E

Grasfangkorb

Grass catcher bag

Bac de ramassage

Bild-Nr	Teile-Nummer	Stück	Benennung	Part name	Désignation
	6105 760 2110	1	Grasfangkorb kpl. □ 1-3	Grass catcher bag assy. □ 1-3	Bac de ramassage cpl. □ 1-3
1	6105 760 2100	1	Grasfangkorboberteil □ 4	Upper part of grass catcher bag □ 4	Partie supérieure du bac de ramassage □ 4
			→ 55 349 741 (TI 18.02)		
1	*6105 703 9625	1	Grasfangkorboberteil □ 4	Upper part of grass catcher bag □ 4	Partie supérieure du bac de ramassage □ 4
2	6105 703 9620	1	Grasfangkorbunterteil	Lower part of grass catcher bag	Partie inférieure du bac de ramassage
3	6105 703 9040	2	Bolzen	Bolt	Boulon
4	6118 708 9400	1	Lasche	Strap	Bride de fixation
			→ 47 226 883 (TI 16.00)		
100	*6105 700 9730	1	Fangsack	Catcher bag	Sac de ramassage
101	*6105 700 9531	1	Fangkorbgestell	Catcher basket rack	Armature du bac
102	*6105 703 9600	1	Grasfangkorboberteil	Upper part of grass catcher bag	Partie supérieure du bac de ramassage
103	*6103 703 6905	1	Halter	Bracket	Crampon
104	*6105 703 9410	1	Lasche	Strap	Bride de fixation
105	*6105 706 6800	1	Griffstück	Handle	Poignée
106	*9104 007 4270	1	Schneidschraube P5x16	Self-tapping screw P5x16	Vis taraud P5x16



111_09ET_IMG_006

111_09ET_IMG_006

Illustration F

Werkzeuge

Tools

Outils

Bild-Nr	Teile-Nummer	Stück	Benennung	Part name	Désignation
1	0812 190 1000	1	Zündkerzenschlüssel	Spark plug wrench	Clé à bougie

DE Zeichenerklärung

- = darin enthalten Bild-Nr.
- * = Maschinen älterer Bauart
- (A) = nicht abgebildet
- (B) = nur Sonderzubehör
- (C) = ab Werk nicht mehr lieferbar
- (D) = einzeln kein Ersatzteil
- (1,2 ...) = Ausführungsarten

EN Key to symbols

- = including item No.
- * = previous Models
- (A) = not illustrated
- (B) = option
- (C) = no longer available ex factory
- (D) = not available as seperate item
- (1,2 ...) = versions available

FR Légende

- = y compris fig. No.
- * = machines d'ancienne construction
- (A) = non illustré
- (B) = uniquement accessoire optionnel
- (C) = n'est plus livrable départ usine
- (D) = pas de pièce de rechange séparée
- (1,2 ...) = différentes exécutions