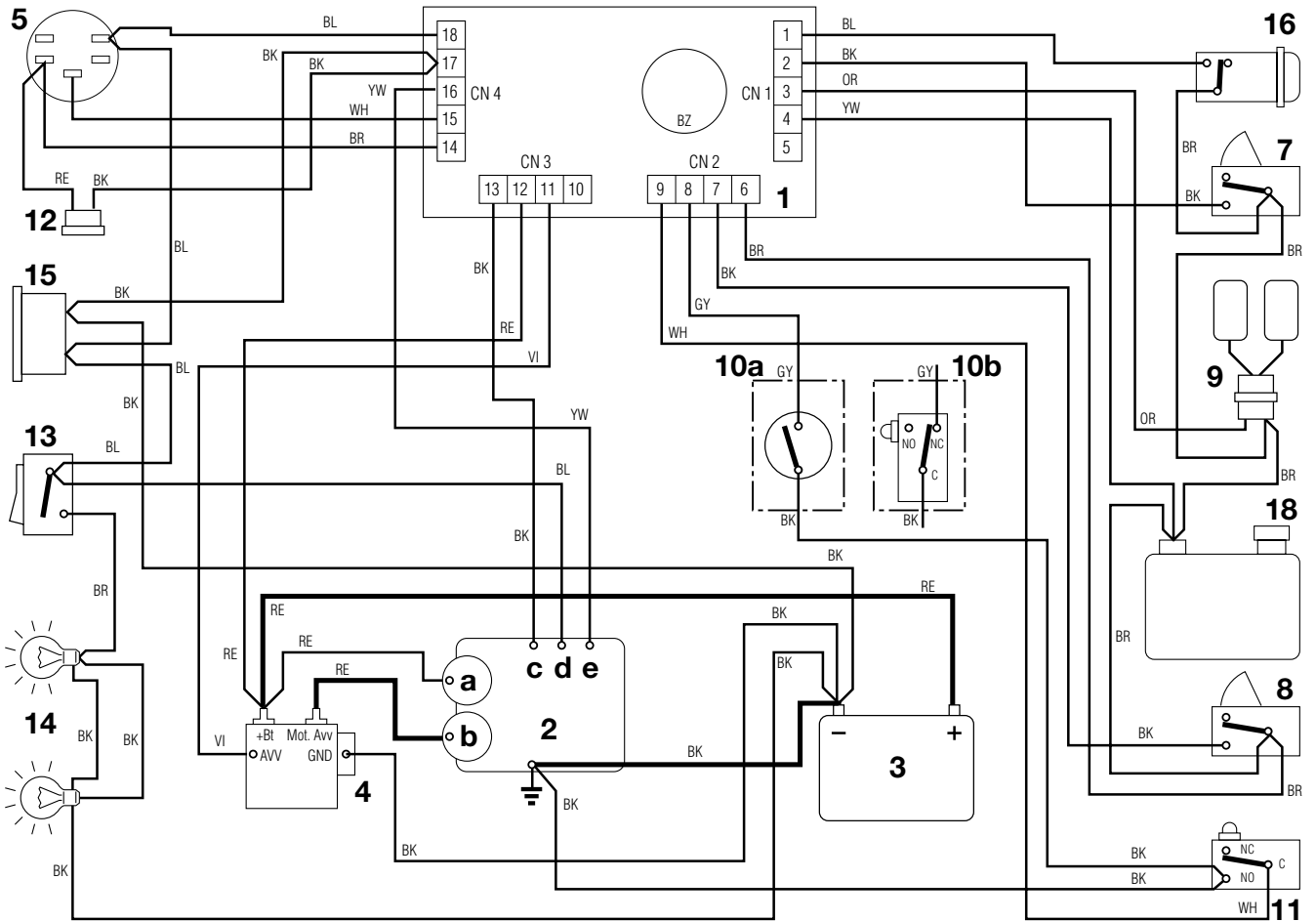




1 ▶ Modèles avec embrayage à levier



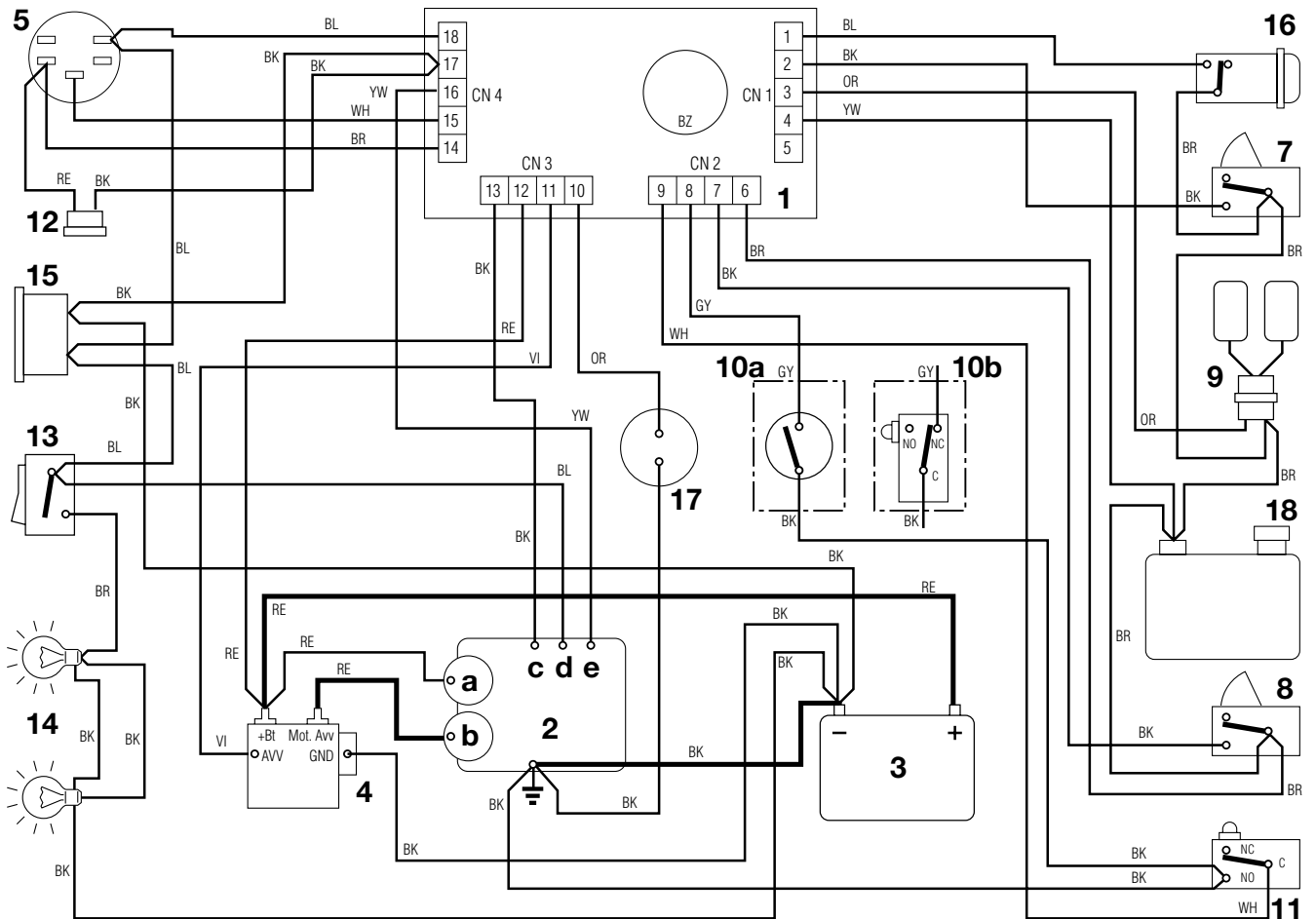
- 1** Carte
- 2** Moteur
- 2a** Générateur
- 2b** Démarreur
- 2c** Calage moteur
- 2d** Carburateur
- 2e** Huile
- 3** Batterie
- 4** Relais démarrage
- 5** Commutateur à clé
- 6** Microcontacteur lames
- 7** Microcontacteur frein
- 8** Microcontacteur bac
- 9** Présence opérateur
- 10a** Microcontacteur point mort (▶ Dans les modèles à transmission mécanique)
- 10b** Microcontacteur point mort (▶ Dans les modèles à transmission hydrostatique)
- 11** Microcontacteur bac plein
- 12** Connecteur recharge
- 13** Interrupteur phares
- 14** Phares
- 15** Compteur d'heures
- 18** Reservoir

COULEURS CABLES

- BK** Noir
- BL** Bleu
- BR** Marron
- GY** Gris
- OR** Orange
- RE** Rouge
- VI** Violet
- YW** Jaune
- WH** Blanc



1 ▶ Modèles avec embrayage électromagnétique



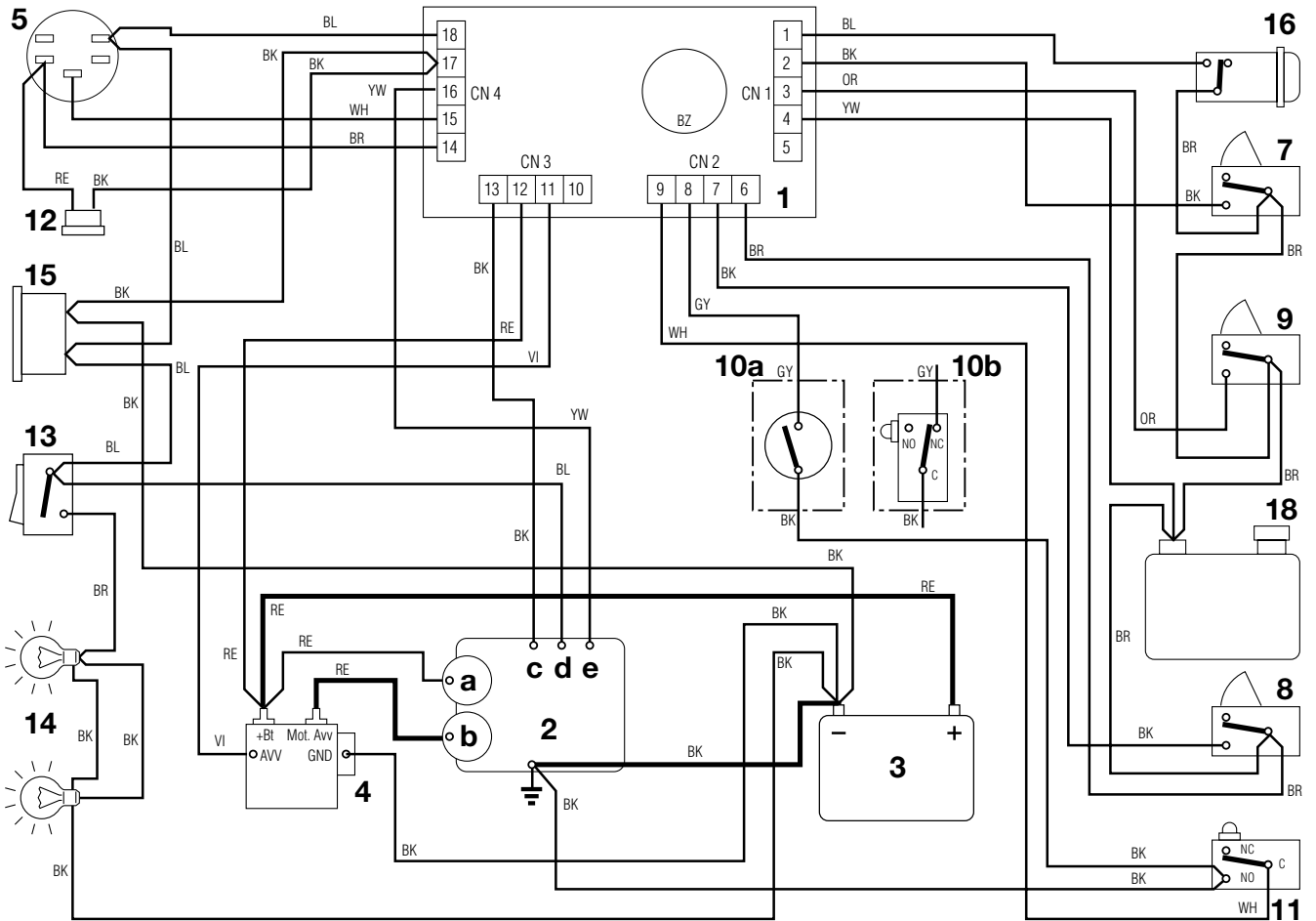
- 1** Carte
- 2** Moteur
- 2a** Générateur
- 2b** Démarreur
- 2c** Calage moteur
- 2d** Carburateur
- 2e** Huile
- 3** Batterie
- 4** Relais démarrage
- 5** Commutateur à clé
- 7** Microcontacteur frein
- 8** Microcontacteur bac
- 9** Présence opérateur
- 10a** Microcontacteur point mort (▶ Dans les modèles à transmission mécanique)
- 10b** Microcontacteur point mort (▶ Dans les modèles à transmission hydrostatique)
- 11** Microcontacteur bac plein
- 12** Connecteur recharge
- 13** Interrupteur phares
- 14** Phares
- 15** Compteur d'heures
- 16** Interrupteur embrayage
- 17** Embrayage
- 18** Reservoir

COULEURS CABLES

- BK** Noir
- BL** Bleu
- BR** Marron
- GY** Gris
- OR** Orange
- RE** Rouge
- VI** Violet
- YW** Jaune
- WH** Blanc



1 ▶ Modèles avec embrayage à levier



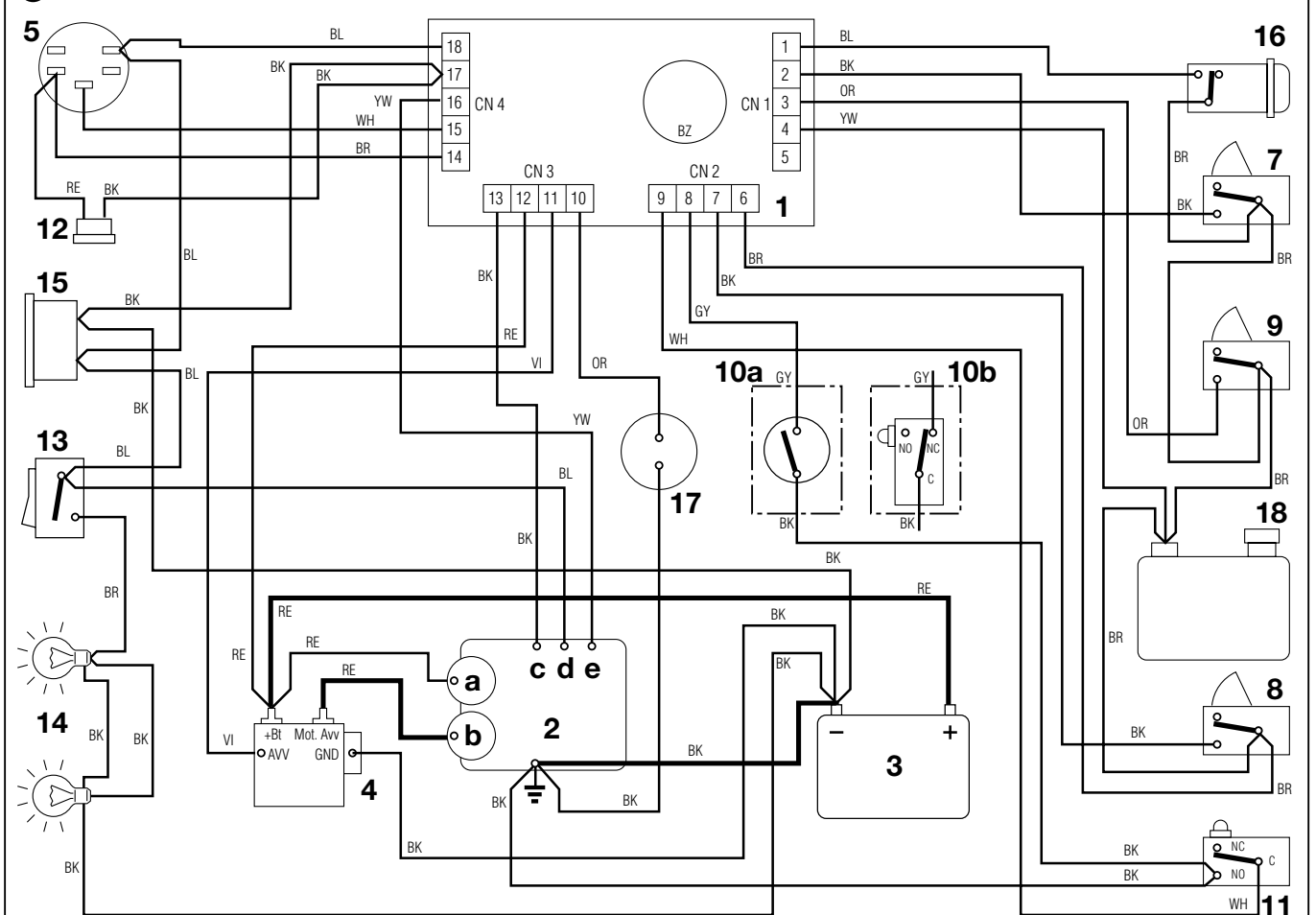
- 1** Carte
- 2** Moteur
- 2a** Générateur
- 2b** Démarreur
- 2c** Calage moteur
- 2d** Carburateur
- 2e** Huile
- 3** Batterie
- 4** Relais démarrage
- 5** Commutateur à clé
- 6** Microcontacteur lames
- 7** Microcontacteur frein
- 8** Microcontacteur bac
- 9** Microcontacteur présence opérateur
- 10a** Microcontacteur point mort (▶ Dans les modèles à transmission mécanique)
- 10b** Microcontacteur point mort (▶ Dans les modèles à transmission hydrostatique)
- 11** Microcontacteur bac plein
- 12** Connecteur recharge
- 13** Interrupteur phares
- 14** Phares
- 15** Compteur d'heures
- 16** Reservoir

COULEURS CABLES

- BK** Noir
- BL** Bleu
- BR** Marron
- GY** Gris
- OR** Orange
- RE** Rouge
- VI** Violet
- YW** Jaune
- WH** Blanc



1 ▶ Modèles avec embrayage électromagnétique



- 1** Carte
- 2** Moteur
- 2a** Générateur
- 2b** Démarreur
- 2c** Calage moteur
- 2d** Carburateur
- 2e** Huile
- 3** Batterie
- 4** Relais démarrage
- 5** Commutateur à clé
- 7** Microcontacteur frein
- 8** Microcontacteur bac
- 9** Microcontacteur présence opérateur
- 10a** Microcontacteur point mort (▶ Dans les modèles à transmission mécanique)
- 10b** Microcontacteur point mort (▶ Dans les modèles à transmission hydrostatique)
- 11** Microcontacteur bac plein
- 12** Connecteur recharge
- 13** Interrupteur phares
- 14** Phares
- 15** Compteur d'heures
- 16** Interrupteur embrayage
- 17** Embrayage
- 18** Reservoir

COULEURS CABLES

- BK** Noir
- BL** Bleu
- BR** Marron
- GY** Gris
- OR** Orange
- RE** Rouge
- VI** Violet
- YW** Jaune
- WH** Blanc