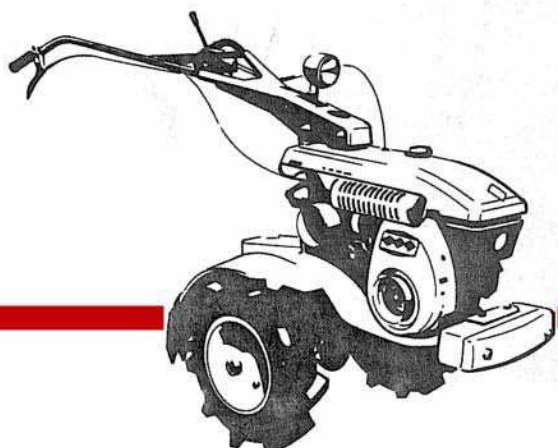




# PIECES DETACHEES

*Motoculteur*

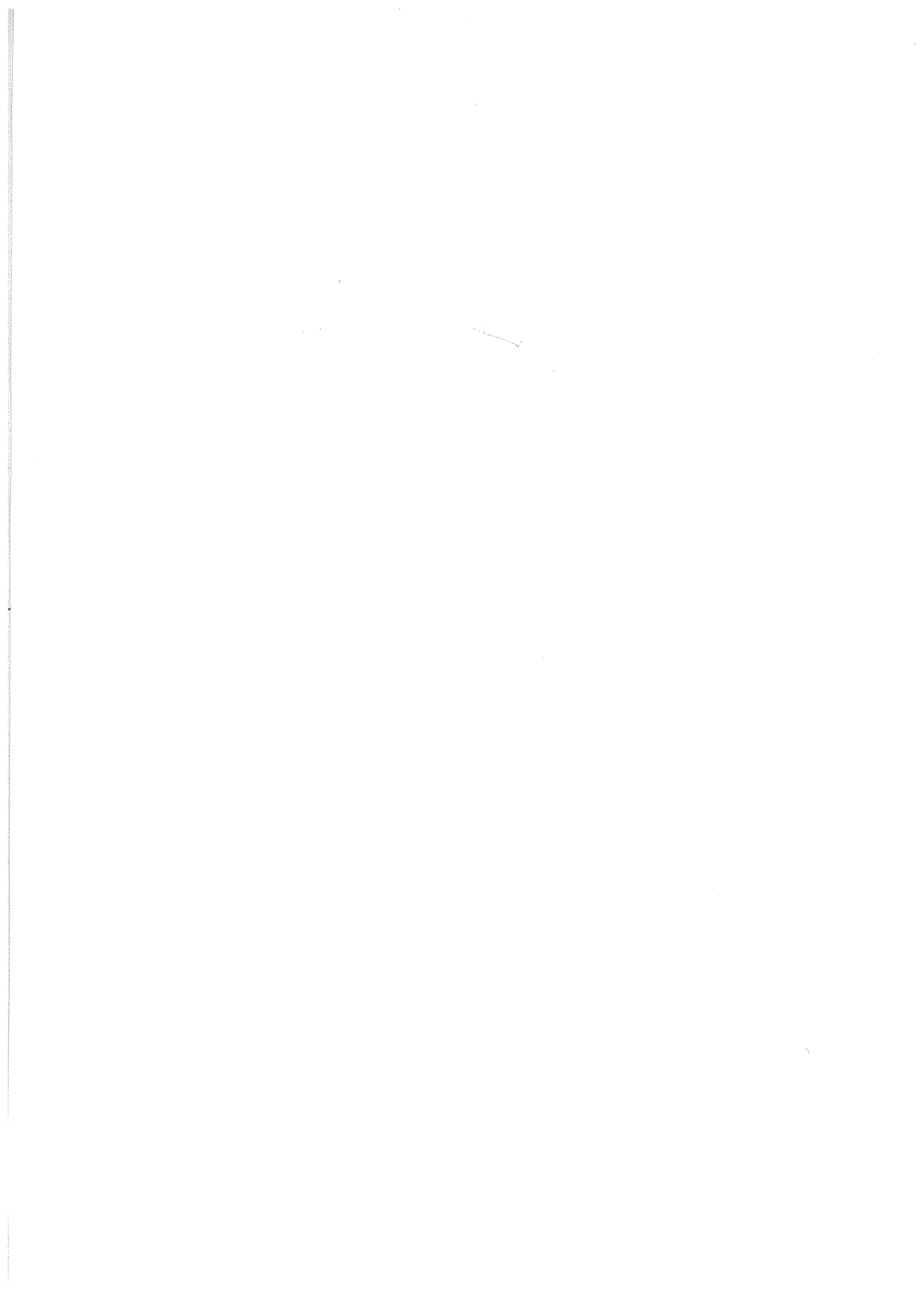


**KT500**



Yvon Béal 21, Av. de l'Agriculture - B.P. 16  
Z.I. du Bécot 63014 Clermont-Ferrand Cedex 2  
Tél : 04 73 91 92 51 Télécopie : 04 73 90 23 11  
www.yvonbeal.fr Email : info@yvonbeal.fr  
R.C. B 304 973 886 - SIREN 304 973 886

**03-000252-050320**



目 次  
CONTENTS

エンジン

Engine

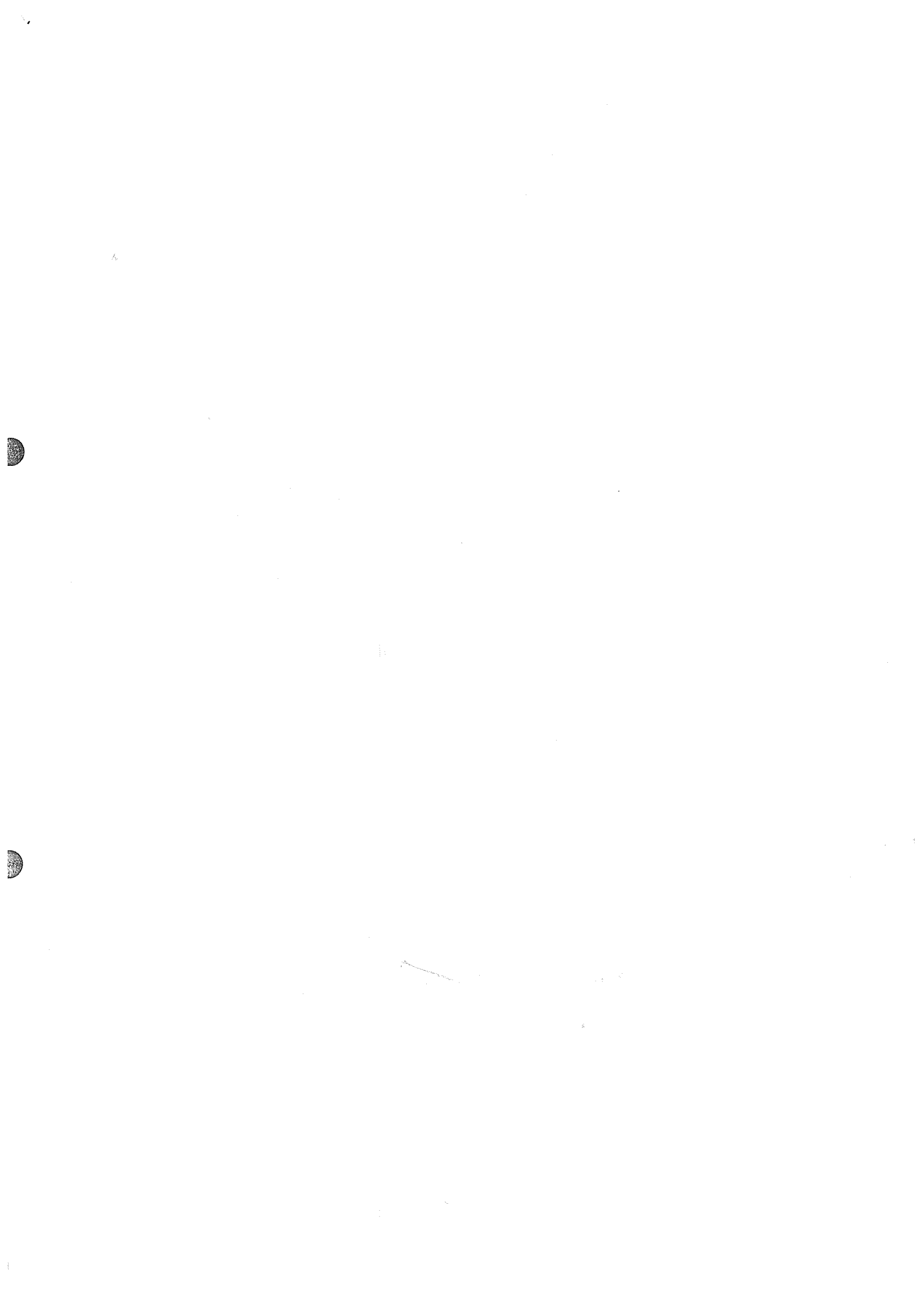
No.	1	クランクケースおよびシリンダヘッド	
Fig.	1	Crank Case and Cylinder Head .....	1
No.	2	クランクシャフト, カムシャフトおよびマグネット	
Fig.	2	Crank Shaft, Cam Shaft and Magneto .....	5
No.	3	マフラーおよびカバー	
Fig.	3	Muffler and Cover .....	9
No.	4	ガバナシステム	
Fig.	4	Governor System .....	13
No.	5	キャブレタおよびエアクリーナ	
Fig.	5	Carburetor and Air Cleaner .....	15
No.	6	工具	
Fig.	6	Tools .....	19

シャーシ

Chassis

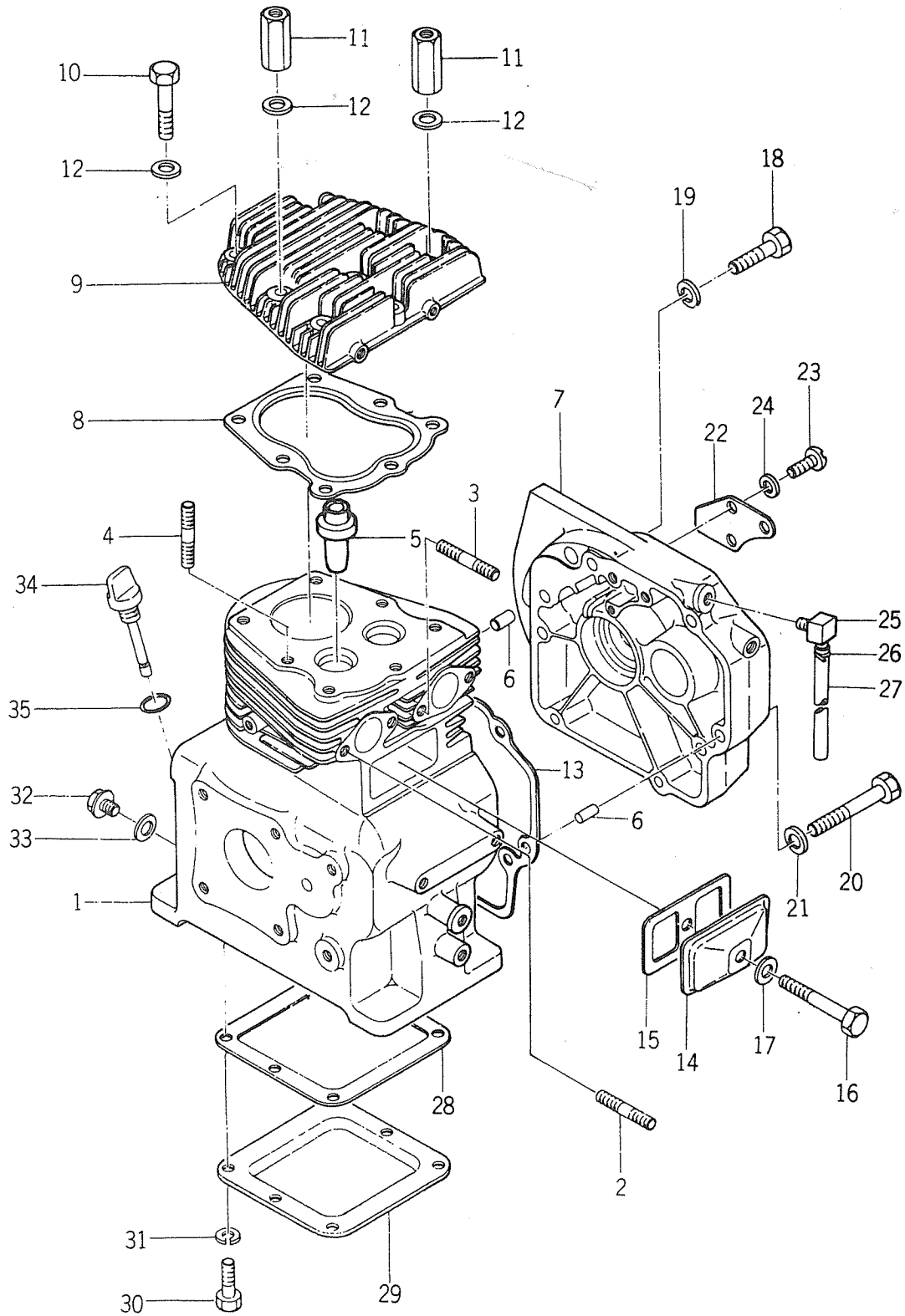
No.	7	フレーム	
Fig.	7	Frame .....	23
No.	8	ボンネット	
Fig.	8	Bonnet .....	25
No.	9	フェンダ	
Fig.	9	Fender .....	29
No.	10	ハンドルフレーム	
Fig.	10	Handle Frame .....	31
No.	11	コントロールレバー	
Fig.	11	Control Lever .....	37
No.	12	コントロールレバー	
Fig.	12	Control Lever .....	41
No.	12A	コントロールレバー	
Fig.	12A	Control Lever .....	47
No.	13	メインギヤボックス	
Fig.	13	Main Gear Box .....	49
No.	14	メインギヤ	
Fig.	14	Main Gear .....	53
No.	15	メインギヤ	
Fig.	15	Main Gear .....	55
No.	16	テンションプーリ	
Fig.	16	Tension Pulley .....	59
No.	17	ホイール	
Fig.	17	Wheel .....	65
No.	18	リヤヒッチ	
Fig.	18	Rear Hitch .....	69
No.	19	動力取出プーリ	
Fig.	19	P. T. O. Pulley .....	71
No.	20	ブレーキ	
Fig.	20	Brake .....	73
No.	21	工具	
Fig.	21	Tools .....	75

No.	22	ハンドルフレーム (輸出用)	
Fig.	22	Handle Frame (For Export).....	77
No.	23	サブ ミッション	
Fig.	23	Sub Mission.....	81
No.	24	リコイル スタータ (国内用)	
Fig.	24	Recoil Starter (For Japanese) .....	85
No.	25	リコイルスタータ (輸出用)	
Fig.	25	Recoil Starter (For Export).....	89
No.	26	スタータ プーリ カバー	
Fig.	26	Starter Pulley Cover.....	91
No.	27	リコイル スタータ (国内用)	
Fig.	27	Recoil Starter (For Japanese) .....	93
No.	28	リコイル スタータ (輸出用)	
Fig.	28	Recoil Starter (For Export).....	95



No. 1  
Fig. 1

クランクケースおよびシリンダヘッド  
CRANK CASE AND CYLINDER HEAD



見出番号 Ref No.	井関部品番号 Iseki Parts No.	川崎部品番号 Kawasaki Parts No.	部 品 名 Parts Name	個数 Q'ty	規 格 Standard	備 考 Remarks
1- 0-1	6130-4110-00	313590-4110-00	クランク ケース (組) CRANK CASE ASS'Y	1		No. 1~20401
1- 0-1a	6130-4110-09	313590-4110-09	クランク ケース (組) CRANK CASE ASS'Y	1		ISO
1- 1	6130-4111-00	313590-4111-00	クランクケース 。CASE, crank	1		No. 121001~ No. 1~20401
1- 1a	6130-4111-09	313590-4111-09	クランクケース 。CASE, crank	1		ISO
1- 2	6135-1281-00	313590-1281-00	スタッド 。STUD	2		No. 121001~
1- 3	X25125-06025	171B 0625	スタッド 。STUD	2	M6×25	
1- 4	X25114-08030	171H 0830	スタッド 。STUD	4	M8×30	
1- 5	6135-2154-00	313590-2154-00	ガイド, エキゾーストバルブ 。GUID, exhaust valve	1		
1- 6	6135-0011-01	551A 0814	ノックピン 。PIN, dowel	2		
1- 7	6130-4121-00	313590-4121-00	サイドベース BASE, side	1		No. 1~8835
1- 7a	6130-4121-03	313590-4121-03	サイドベース BASE, side	1		No. 8836~ 20401
1- 7b	6130-4121-05	313590-4121-05	サイドベース BASE, side	1		ISO
1- 8	6135-1121-00	313550-1121-00	ガスケット GASKET	1		No. 121001~
1- 9	6135-1111-00	313550-1111-00	シリンダヘッド HEAD, cylinder	1		
1-10	X20034-08035	110H 0835	六角ボルト BOLT	3	M8×35	No. 1~20401
1-10e	V20034-08035	110H 0835A	六角ボルト BOLT	3	M8×35	● ISO
1-11	6135-1184-00	313590-1184-00	ナット NUT	4		No. 121001~ No. 1~20401
1-11a	6135-1184-02	313590-1184-02	ナット NUT	4		● ISO
1-12	6122-0005-04	410B 0800	ワッシャ WASHER	7		No. 121001~
1-13	6135-4124-00	313550-4124-00	ガスケット GASKET	1		
1-14	6130-1231-00	313590-1231-00	カバー COVER	1		
1-15	6135-1232-00	313550-1232-00	ガスケット GASKET	1		
1-16	X20025-06067	110B 0667	六角ボルト BOLT	1	M6×67	
1-17	6152-1233-00	315192-1233-00	ガスケット GASKET	1		
1-18	X20025-08032	110B 0832	六角ボルト BOLT	3	M8×32	No. 1~20401
1-18a	V20025-08032	110B 0832A	六角ボルト BOLT	3	M8×32	● ISO
1-19	X40115-00080	461F 0800	スプリングワッシャ WASHER, spring	3	M8	No. 121001~
1-20	X20025-08045	110B 0845	六角ボルト BOLT	3	M8×45	No. 1~20401
1-20a	V20025-08045	110B 0845A	六角ボルト BOLT	3	M8×45	● ISO
1-21	X40115-00080	461F 0800	スプリングワッシャ WASHER, spring	3	M8	No. 121001~
1-22	6135-1515-00	313550-1515-00	プレート PLATE	1		
1-23	X10015-40008	211B 0408	丸小ネジ SCREW	3	M4×8	No. 1~20401

見出番号 Ref No.	井関部品番号 Iseki Parts No.	川崎部品番号 Kawasaki Parts No.	部 品 名 Parts Name	個数 Q'ty	規 格 Standard	備 考 Remarks
1-23a	V10015-40008	211B 0408A	丸小ネジ SCREW	3	M4×8	ISO No. 121001~
1-24	X40115-00040	461F 0400	スプリングワッシャー WASHER, spring	3	M4	
1-25	6135-1533-00	313550-1533-00	エルボ ELBOW	1		
1-26	6151-6812-00	315120-6812-00	スナップリング RING, snap	1		
1-27	6135-1531-00	313550-1531-00	ブリーザ BREATHER	1		
1-28	6135-4142-00	313550-4142-00	ガスケット GASKET	1		
1-29	6135-4141-00	313550-4141-00	オイルパン PAN, oil	1		
1-30	X20025-06014	110B 0614	ボルト BOLT	8	M6×14	
1-31	V40115-00060	461F 0600A	スプリングワッシャー WASHER, spring	8	M6	
1-32	6152-7441-00	315192-7441-00	プラグ PLUG	1		No. 1~20401
1-32a	6135-7441-01	313550-7441-01	プラグ PLUG	1		● ISO No. 121001~
1-33	6152-7443-00	315192-7443-00	ガスケット GASKET	1		
1-34	6135-7411-00	313550-7411-00	レベルゲージ GAUGE, level	1		
1-35	6152-7432-00	315192-7432-00	Oリング O-RING	1		

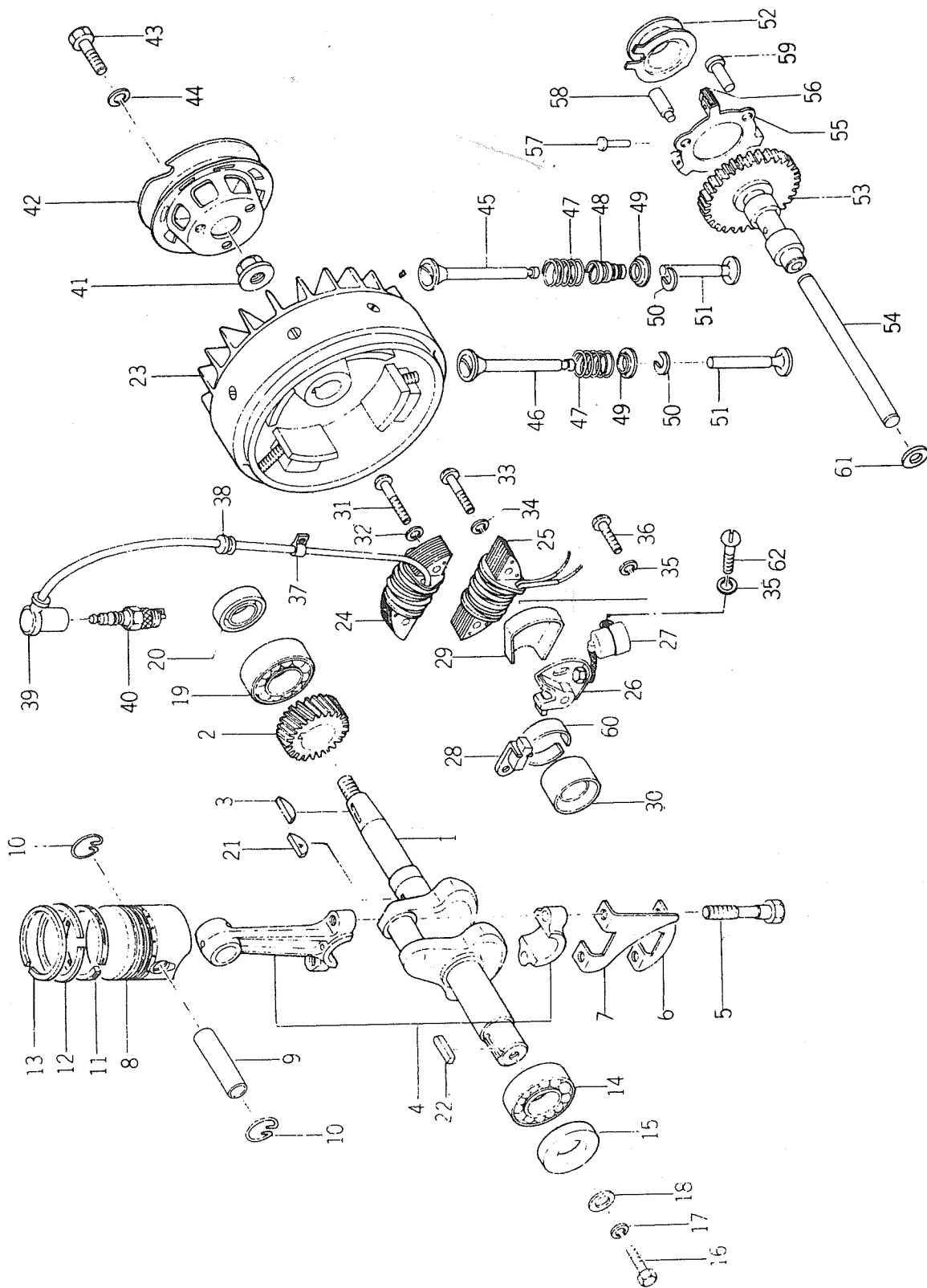


# SERVICE MEMO

A series of horizontal dashed lines for writing.

No. 2  
Fig. 2

クランク シャフト, カム シャフト および マグネト  
CRANK SHAFT, CAM SHAFT AND MAGNETO

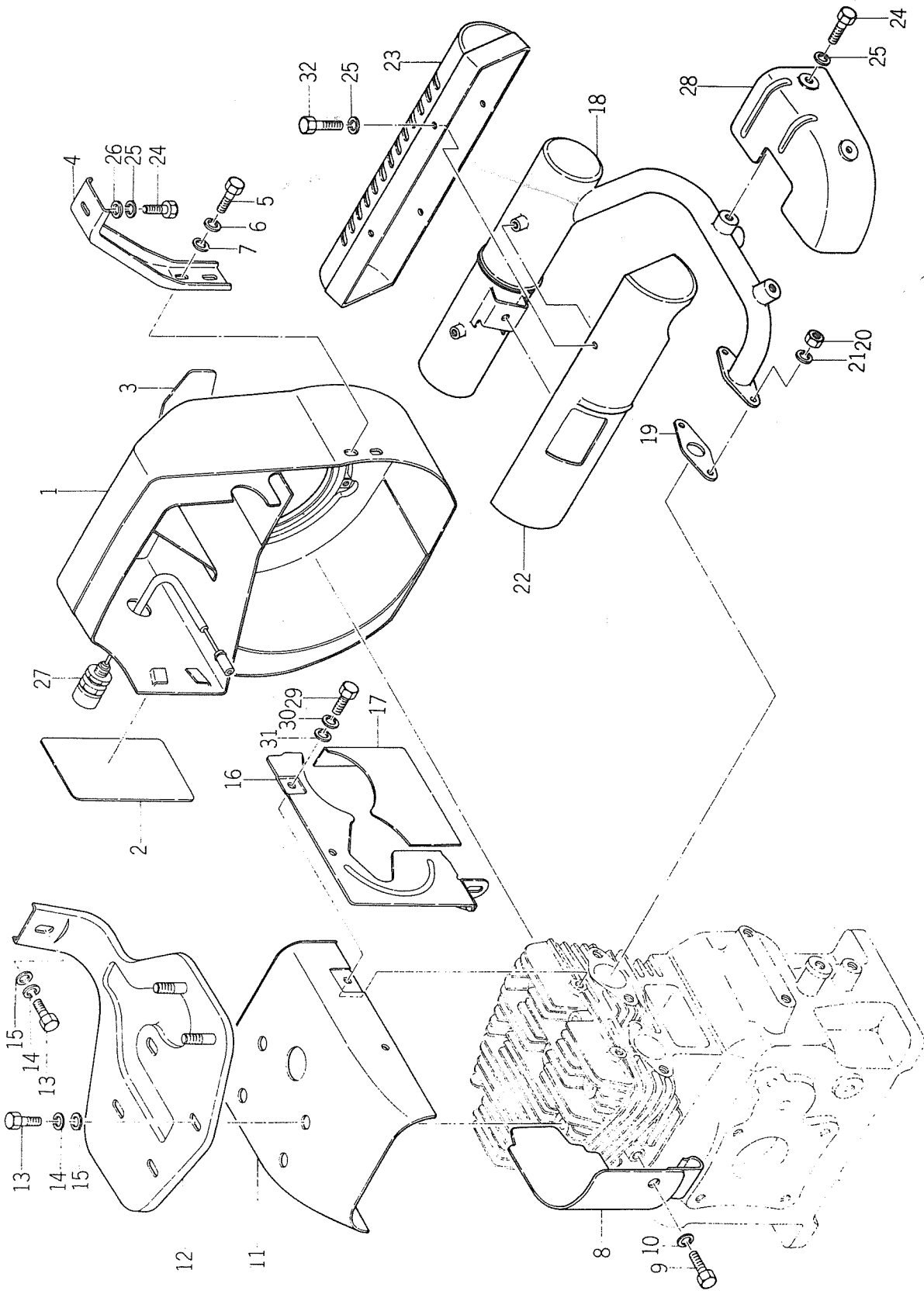


見出番号 Ref No.	井関部品番号 Iseki Parts No.	川崎部品番号 Kawasaki Parts No.	部 品 名 Parts Name	個数 Q'ty	規 格 Standard	備 考 Remarks
2- 0-1	6130-3210-00	313590-3210-00	クランク シャフト (組) CRANK SHAFT ASS'Y	1		
2- 1	6130-3211-00	313590-3211-00	クランクシャフト SHAFT, crank	1		△
2- 2	6135-3217-00	313501-3217-00	ギヤ ー, クランク シャフト GEAR, crank shaft	1		
2- 3	6132-2371-00	313252-2371-00	キー KEY	1		
2- 0-2	6135-3240-00	313550-3240-00	コ ン ロ ッ ド (組) CONNECTING ROD ASS'Y	1		
2- 4	6135-3241-00	313550-3241-00	コ ン ロ ッ ド ROD, connecting	1		△
2- 5	6135-3245-00	313550-3245-00	ボルト, コ ン ロ ッ ド BOLT, connecting rod	2		
2- 6	6135-3249-00	313550-3249-00	アーム, スplash ARM, splash	1		
2- 7	6135-3248-00	313550-3248-00	ロックプレート PLATE, lock	1		
2- 8	6135-3111-00	313550-3111-00	ピストン PISTON	1		
2- 9	6135-3121-00	313550-3121-00	ピン, ピストン PIN, piston	1		
2-10	6132-3122-00	313252-3122-00	スナップリング RING, snap	2		
2-11	6135-3114-00	313550-3114-00	オイルリング RING, oil	1		
2-12	6135-3113-00	313550-3113-00	セカンドリング RING, second	1		
2-13	6135-3112-00	313550-3112-00	トップリング RING, top	1		
2-14	6135-0013-01	610A 6305	ベアリング, ラジアル ボール BEARING, radial ball	1		
2-15	6135-4235-00	313550-4235-00	オイルシール SEAL, oil	1		
2-16	X20025-08025	110B 0825	六角ボルト BOLT	1	M8×25	No. 1~20401
2-16a	V20025-08025	110B 0825A	六角ボルト BOLT	1	M8×25	● ISO
2-17	X40115-00080	461F 0800	スプリングワッシャ WASHER, spring	1	M8	No. 121001~
2-18	6132-2383-00	313252-2383-00	ワッシャ WASHER	1		
2-19	6135-0013-01	601A 6304	ベアリング, ラジアル ボール BEARING, radial ball	1		
2-20	6135-4231-00	313550-4231-00	オイルシール SEAL, oil	1		
2-21	6135-2371-00	313550-2371-00	ウッドラフキー KEY, woodruff	1		
2-22	6135-0008-01	511A 0528	キー KEY	1		
2- 0-3	6130-8110-00	313501-8110-00	マグネ ト (組) MAGNETO ASS'Y	1		
2- 0-3a	6135-8110-90	313590-8110-00	マグネ ト (組) MAGNETO ASS'Y	1		ISO }○
2-23	6130-8111-00	313501-8111-00	フライホイール FLYWHEEL	1		
2-24	6135-8123-00	313550-8123-00	イグニッションコイル COIL, ignition	1		
2-25	6135-8124-00	313550-8124-00	コイル, ジェネレータ COIL, generator	1		
2-26	6135-8440-00	313550-8440-00	コンタクトブレーカ (組) CONTACT BREAKER ASS'Y	1		
2-27	6135-8436-00	313550-8436-00	コンデンサ CONDENSER	1		

見出番号 Ref No.	井関部品番号 Iseki Parts No.	川崎部品番号 Kawasaki Parts No.	部 品 名 Parts Name	個数 Q'ty	規 格 Standard	備 考 Remarks
2-28	6135-8451-00	313550-8451-00	カム, フェルト CAM, felt	1		
2-29	6135-8439-00	313550-8439-00	カバー, コンタクトブレーカ COVER, contact breaker	1		
2-30	6130-8113-00	313501-8113-00	カム CAM	1		
2-31	X10015-60028	211B 0628	丸小ネジ SCREW	2	M6×12	
2-32	X40115-00060	461F 0600	スプリングワッシャ WASHER, spring	2	M6	
2-33	X10015-60032	211B 0632	丸小ネジ SCREW	2	M6×32	
2-34	X40115-00060	461F 0600	スプリングワッシャ WASHER, spring	2	M6	
2-35	X40115-00040	461F 0400	スプリングワッシャ WASHER, spring	4	M4	
2-36	X10015-40012	211B 0412	丸小ネジ SCREW	3	M4×12	No. 1~20401
2-36a	V10015-40012	211B 0412A	丸小ネジ SCREW	3	M4×12	ISO No. 121001~
2-37	6152-8161-00	315192-8161-00	クリップ CLIP	1		
2-38	6135-8164-00	313550-8164-00	グロメット GROMMET	1		
2-39	6135-8412-00	313550-8412-00	キャップ, プラグ CAP, plug	1		
2-40	6123-8411-00	312301-8411-00	プラグ, スパーク PLUG, spark	1		
2-41	6130-3481-00	313222-3481-00	ナット, フライホイール NUT, flywheel	1		
2-42	6130-3411-00	313501-3411-00	プーリ, スタートリング PULLEY, starting	3		
2-43	X20025-06014	110B 0614	六角ボルト BOLT	3	M6×14	
2-44	V40115-00060	461F 0600A	スプリングワッシャ WASHER, spring	3	M6	
2-45	6135-2112-00	313550-2112-00	バルブ, エキゾースト VALVE, exhaust	1		
2-46	6135-2111-00	313550-2111-00	バルブ, インレット VALVE, inlet	1		
2-47	6132-2113-00	313252-2113-00	スプリング SPRING	2		
2-48	6135-2117-00	313550-2117-00	スプリング SPRING	1		
2-49	6135-2116-00	313550-2116-00	シート SEAT	2		
2-50	6135-2115-00	313550-2115-00	コレット COLLET	2		
2-51	6135-2211-00	313550-2211-00	タペット TAPPET	2		
2-52	6135-5121-00	313550-5121-00	スリーブ SLEEVE	1		No. 1~ 8835
2-52a	6135-5121-02	313550-5121-02	スリーブ SLEEVE	1		No. 8836 ~
2- 0-4	6130-2310-00	313501-2310-00	カム シャフト (組) CAM SHAFT ASS'Y	1		No. 1~ 8835
2- 0-4a	6130-2310-05	313501-2310-05	カム シャフト (組) CAM SHAFT ASS'Y	1		No. 8836 ~
2-53	6130-2311-00	313501-2311-00	カム シャフト SHAFT, cam	1		No. 1~ 8835
2-53a	6130-2311-05	313501-2311-05	カム シャフト SHAFT, cam	1		No. 8836 ~
2-54	6135-2314-00	313501-2314-00	アクスル, カム シャフト AXLE, cam shaft	1		No. 1~ 8835

見出番号 Ref No.	井関部品番号 Iseki Parts No.	川崎部品番号 Kawasaki Parts No.	部 品 名 Parts Name	個数 Q'ty	規 格 Standard	備 考 Remarks
2-54a	6135-2314-01	313501-2314-01	アクスル, カム シャフト 。AXLE, cam shaft	1		No. 8836~
2- 0-5	6135-5110-00	313550-5110-00	ガ バ ナ (組) 。GOVERNOR ASS'Y	1		
2-55	6135-5113-00	313550-5113-00	ホルダ 。。HOLDER	1		
2-56	6152-5112-00	315192-5112-00	ウエイト, ガ バ ナ 。。WEIGHT, governor	12		
2-57	6135-0009-01	532C 0413	リベット 。。RIVET	2		
2-58	6135-5115-00	313501-5115-00	ピン, ガイド 。。PIN, guide	1		
2-59	6135-0009-02	532C 0213	リベット 。。RIVET	3		
2-60	6135-8155-00	313550-8155-00	スペーサ SPACER	1		
2-61	6135-2341-00	313500-2341-00	シ ム, カム シャフト SHIM, cam shaft	1		
2-61-1	6135-2342-00	313500-2342-00	シ ム, カム シャフト SHIM, cam shaft	1		
2-62	X10015-40007	211B 0407	丸小ネジ SCREW	1	M4×7	No. 1~20401
2-62a	V10015-40007	211B 0407A	丸小ネジ SCREW	1	M4×7	ISO No. 121001~

No. 3      マ フ ラ お よ び カ バ ー  
 Fig. 3      MUFFLER AND COVER



見出番号 Ref No.	井関部品番号 Iseki Parts No.	川崎部品番号 Kawasaki Parts No.	部 品 名 Parts Name	個数 Q'ty	規 格 Standard	備 考 Remarks
3- 1	6135-1611-00	313590-1611-00	スパイラルケース CASE, spiral	1		No. 1~ 8835
3- 1a	6135-1611-05	313590-1611-05	スパイラルケース CASE, spiral	1		No. 8836~
3- 2	6135-0814-00	313590-0814-00	ラベル, マニュアル LABEL, manual	1		
3- 2-1	6135-0814-90	313591-0814-00	ラベル, マニュアル LABEL, manual	1		輸 出 用 For export
3- 3	6135-0811-00	313590-0811-00	ラベル, エンジン LABEL, engine	1		
3- 3-1	6135-0811-90	313591-0811-00	ラベル, エンジン LABEL, engine	1		輸 出 用 For export
3- 4	6135-1448-00	313590-1448-00	ステー, エキゾーストパイプ STAY, exhaust pipe	1		
3- 5	X20025-06014	110B 0614	六角ボルト BOLT	8	M6×14	
3- 6	V40115-00060	461F 0600A	スプリングワッシャ WASHER, spring	8	M6	
3- 7	6122-0005-02	410B 0600	ワッシャ WASHER	8		
3- 8	6135-1632-00	313590-1632-00	カバー COVER	1		
3- 9	X20025-06014	110B 0614	ボルト BOLT	1	M6×14	
3-10	V40115-00060	461F 0600A	スプリングワッシャ WASHER, spring	1	M6	
3-11	6135-1631-00	313590-1631-00	カバー, ヘッド COVER, head	1		
3-12	6135-1445-00	313590-1445-00	ステー, マフラー STAY, muffler	1		
3-13	X20025-08016	110B 0816	六角ボルト BOLT	5	M8×16	No. 1~ 20401
3-13a	V20025-08016	110B 0816A	六角ボルト BOLT	5	M8×16	● ISO
3-14	X40115-00080	461F 0800	スプリングワッシャ WASHER, spring	5	M8	No. 121001~
3-15	6122-0005-04	410B 0800	ワッシャ WASHER	5		
3-16	6135-1633-00	313590-1633-00	カバー, シリンダ COVER, cylinder	1		
3-17	6135-1632-00	313590-1632-00	カバー, シリンダ COVER, cylinder	1		
3-18	6135-1410-00	313590-1410-00	マフラー MUFFLER	1		
3-19	6135-1442-00	313550-1442-00	ガスケット GASKET	1		
3-20	X30060-00060	310M 0600	六角ナット NUT	2	M6	
3-21	V40115-00060	461F 0600A	スプリングワッシャ WASHER, spring	2	M6	
3-22	6135-1432-00	313590-1432-00	カバー, マフラー COVER, muffler	1		
3-23	6135-1431-00	313590-1431-00	カバー, マフラー COVER, muffler	1		
3-24	6135-0001-04	110R 0610	ボルト BOLT	3		
3-25	V40115-00060	461F 0600A	スプリングワッシャ WASHER, spring	7		
3-26	6122-0005-02	410B 0600	ワッシャ WASHER	1		
3-27	6135-8511-00	313550-8511-00	ストップスイッチ SWITCH, stop	1		
3-28	6135-1444-00	313590-1444-00	カバー, エキゾーストパイプ COVER, exhaust pipe	1		

見出番号 Ref No.	井関部品番号 Iseki Parts No.	川崎部品番号 Kawasaki Parts No.	部 品 名 Parts Name	個数 Q'ty	規 格 Standard	備 考 Remarks
3-29	X20025-08012	110B 0812	六角ボルト BOLT	1	M8×12	
3-30	X40115-00080	461F 0800	スプリングワッシャ WASHER, spring	1	M8	
3-31	6122-0005-04	410B 0800	ワッシャ WASHER	1	M8	
3-32	X20025-06010	110B 0610	六角ボルト BOLT	4	M6×10	

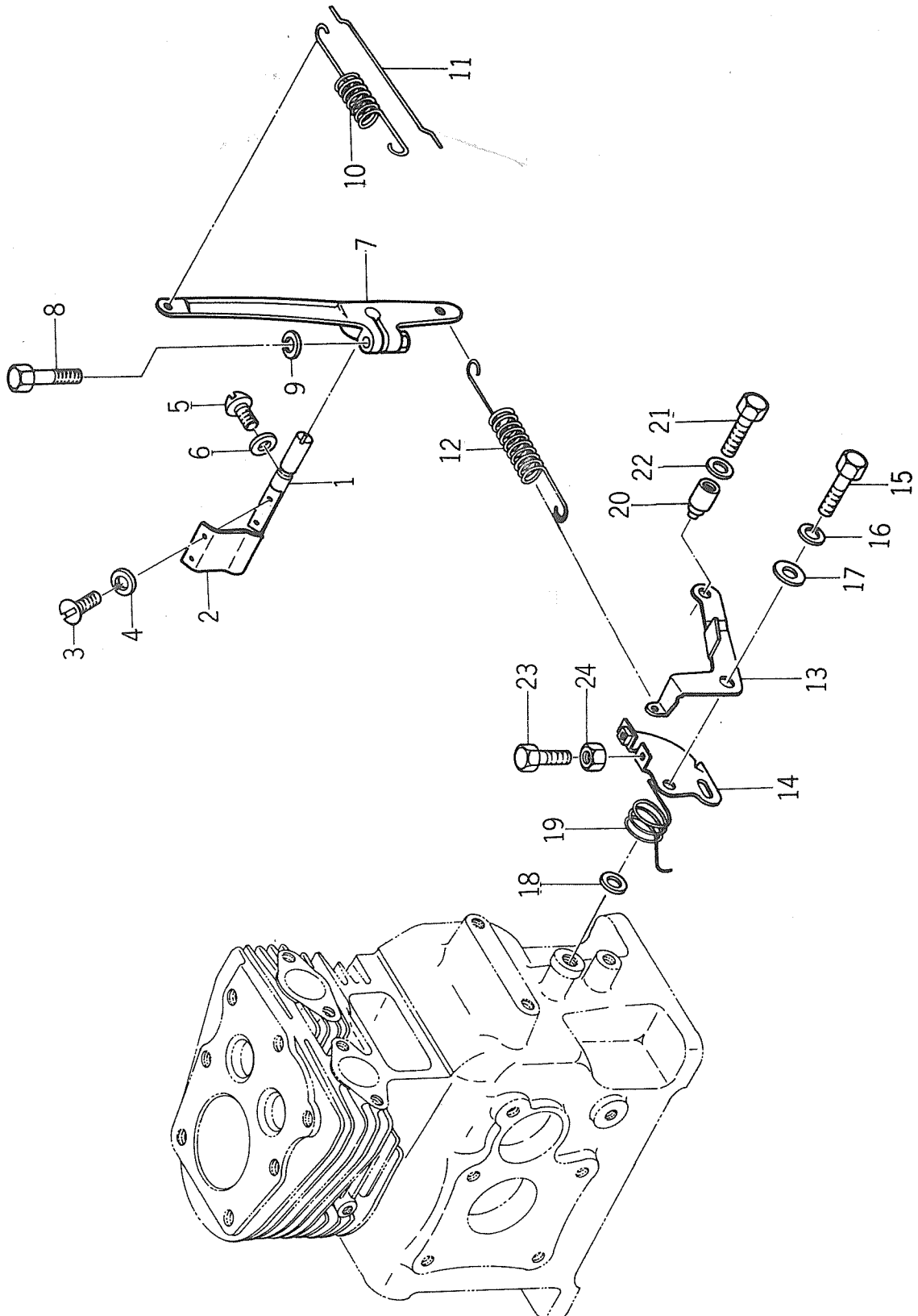


# SERVICE MEMO

A series of horizontal dashed lines for writing.

No. 4  
Fig. 4

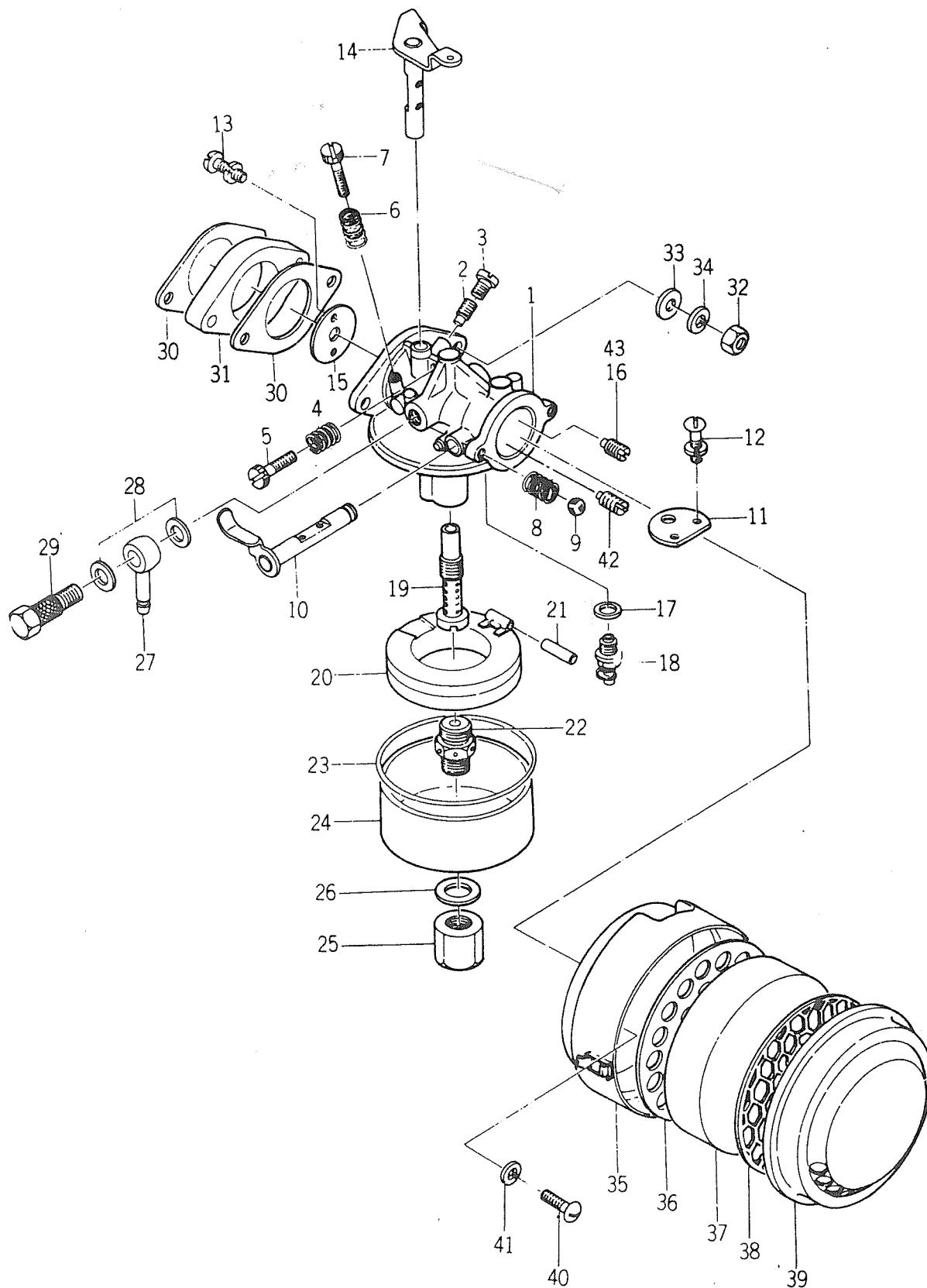
ガバナシステム  
GOVERNOR SYSTEM



見出番号 Ref No.	井関部品番号 Iseki Parts No.	川崎部品番号 Kawasaki Parts No.	部 品 名 Parts Name	個数 Q'ty	規 格 Standard	備 考 Remarks
4- 1	6135-5123-00	313550-5123-00	シャフト, ガバナ SHAFT, governor	1		No. 1~20401
4- 1a	6135-5123-02	313550-5123-02	シャフト, ガバナ SHAFT, governor	1		ISO
4- 2	6135-5122-00	313550-5122-00	チップ, ガバナ TIP, governor	1		No. 121001~ No. 1~8835
4- 2a	6135-5122-03	313550-5122-03	チップ, ガバナ TIP, governor	1		No. 8836~
4- 3	X10015-40008	211B 0408	丸小ネジ SCREW	2	M4×8	No. 1~20401
4- 3a	V10015-40008	211B 0408A	丸小ネジ SCREW	2	M4×8	ISO
4- 4	X40115-00040	461F 0400	スプリングワッシャ WASHER, spring	2	M4	No. 121001~
4- 5	6162-5124-00	316290-5124-00	ストッパ STOPPER	1		
4- 6	6152-1233-00	315192-1233-00	ガスケット GASKET	1		
4- 7	6135-5211-00	313550-5211-00	アーム, ガバナ ARM, governor	1		
4- 8	X20025-06028	110B 0628	六角ボルト BOLT	1	M6×28	
4- 9	X40115-00060	461F 0600	スプリングワッシャ WASHER, spring	1	M6	
4-10	6135-5232-00	313550-5232-00	スプリング SPRING	1		
4-11	6135-5231-00	313550-5231-00	リンク, ガバナ LINK, governor	1		
4-12	6135-5314-00	313550-5314-00	スプリング, ガバナ SPRING, governor	1		
4-13	6135-5311-00	313590-5311-00	レバー, コントロール LEVER, control	1		
4-14	6135-5331-00	313590-5331-00	プレート PLATE	1		
4-15	X20025-06014	110B 0614	六角ボルト BOLT	2	M6×14	
4-16	X40115-00060	461F 0600	スプリングワッシャ WASHER, spring	1	M6	
4-17	6122-0005-03	410B 0600	ワッシャ WASHER	1	M6	
4-18	6152-5332-00	315192-5332-00	カラー, プレート COLLAR, plate	2		
4-19	6135-5317-00	313590-5317-00	リターンスプリング SPRING, return	1		
4-20	6122-5312-00	312200-5312-00	ストッパ, ケーブル STOPPER, cable	1		No. 1~20401
4-20a	6122-5312-04	312200-5312-04	ストッパ, ケーブル STOPPER, cable	1		ISO
4-21	X20025-05008	110B 0508	六角ボルト(ケーブルストッパ用) BOLT, cable stopper	1	M5×8	No. 121001~ No. 1~20401
4-21a	V20025-05008	110B 0508A	六角ボルト(高速ストッパ用) BOLT, high-speed stopper	1	M5×8	ISO
4-22	6122-0005-02	410B 0500	ワッシャ(ケーブルストッパ用) WASHER, cable stopper	1	M5	No. 121001~
4-23	X20025-06025	110B 0625	六角ナット(高速ストッパ用) NUT, high-speed stopper	1	M6×25	
4-24	X30225-00060	312B 0600	六角ボルト(ケーブルストッパ用) BOLT, cable stopper	1	M6	

No. 5  
Fig. 5

キャブレタおよびエアクリーナ  
CARBURETOR AND AIR CLEANER



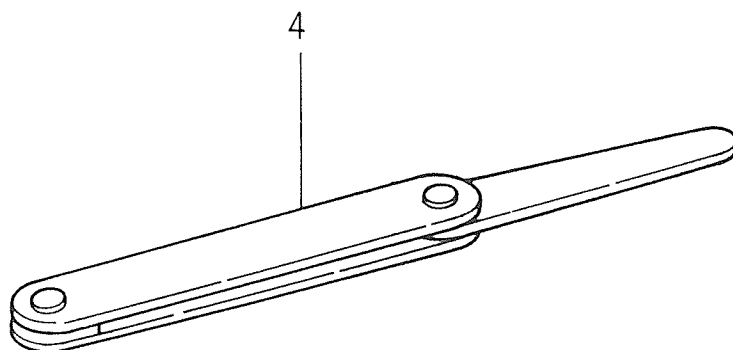
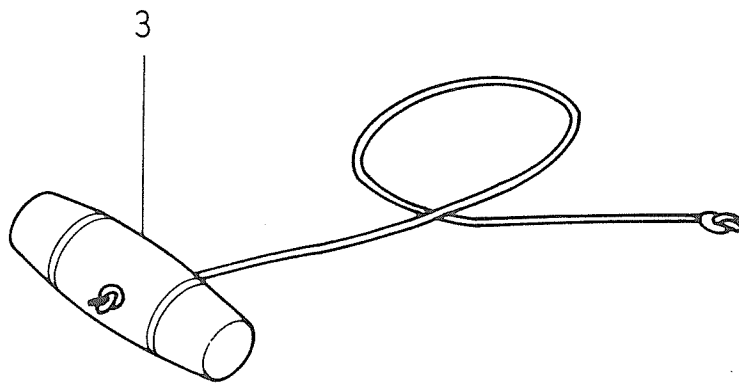
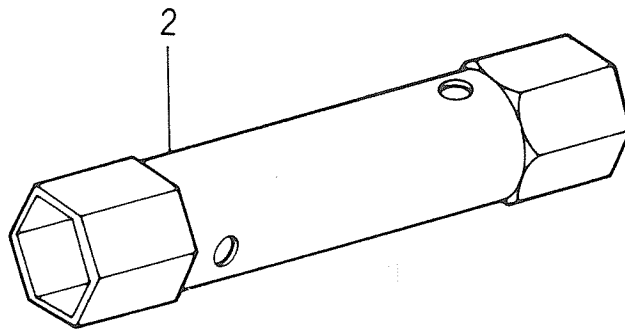
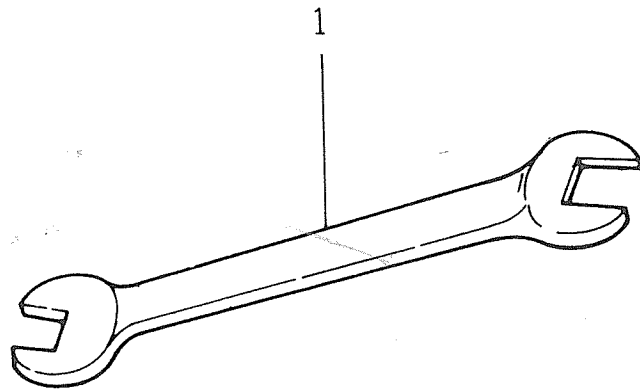
見出番号 Ref No.	井関部品番号 Iseki Parts No.	川崎部品番号 Kawasaki Parts No.	部 品 名 Parts Name	個数 Q'ty	規 格 Standard	備 考 Remarks
5- 0-1	6135-6100-00	313590-6100-00	キャブレタ (組) CARBURETOR ASS'Y	1		No. 1~20401
5- 0-1a	6135-6100-11	313590-6100-11	キャブレタ (組) CARBURETOR ASS'Y	1		ISO
5- 1	6135-6110-00	313550-6110-00	ボデー, キャブレタ ・BODY, carburetor	1		No. 121001~ △ No.1~20401
5- 1a	6135-6110-10	313550-6110-10	ボデー, キャブレタ ・BODY, carburetor	1		△ ISO
5- 2	6135-6112-00	313550-6112-00	ジェット, パイロット ・JET, pilot	1		No. 121001~ No. 1 ~20401
5- 2a	6135-6112-10	313550-6112-10	ジェット, パイロット ・JET, pilot	1		ISO
5- 3	6131-6117-00	313122-6117-00	プラグ, パイロット ・PLUG, pilot	1		No. 121001~ No. 1 ~20401
5- 3a	6135-6117-10	313550-6117-10	プラグ, パイロット ・PLUG, pilot	1		ISO
5- 4	6131-6116-00	313122-6116-00	スプリング ・SPRING	2		No. 121001~
5- 5	6131-6115-00	313122-6115-00	スロットルストップスクリュ ・SCREW, throttle stop	1		No. 1 ~20401
5- 5a	6135-6115-10	313550-6115-10	スロットルストップスクリュ ・SCREW, throttle stop	1		ISO
5- 6	6131-6116-00	313122-6116-00	スプリング ・SPRING	2		No. 121001~
5- 7	6131-6114-00	313122-6114-00	パイロットアジャストスクリュ ・SCREW, pilot adjust	1		
5- 8	6131-6103-00	313122-6103-00	スプリング, チョーク ・SPRING, choke	1		
5- 9	6131-6104-00	313122-6104-00	ボール, ストップ ・BALL, stop	1		
5-10	6135-6142-00	313550-6142-00	チョークバルブシャフト ・SHAFT, choke valve	1		No. 1~20401
5-10a	6135-6142-10	313550-6142-10	チョークバルブシャフト ・SHAFT, choke valve	1		ISO
5-11	6152-6102-00	315192-6102-00	チョークバルブ ・VALVE, choke	1		No. 121001~
5-12	6135-6137-00	313550-6137-00	スクリュ ・SCREW	2		No. 1~20401
5-12a	6135-6137-10	313550-6137-10	スクリュ ・SCREW	2		ISO
5-13	6135-6162-00	313550-6162-00	スクリュ ・SCREW	2		No. 121001~ No. 1 ~20401
5-13a	6135-6162-10	313550-6162-10	スクリュ ・SCRFW	2		ISO
5-14	6135-6139-00	313550-6139-00	スロットルバルブシャフト ・SHAFT, throttle valve	1		No. 121001~ No. 1 ~20401
5-14a	6135-6139-10	313550-6139-10	スロットルバルブシャフト ・SHAFT, throttle valve	1		ISO
5-15	6131-6101-00	313122-6101-00	バルブ, スロットル ・VALVE, throttle	1		No. 121001~
5-16	6135-6113-00	313550-6113-00	ジェット, エア ・JET, air	2		No. 1~20401
5-17	6131-6119-00	313122-6119-00	ガスケット ・GASKET	1		
5-18	6131-6120-00	313122-6120-00	バルブシート (組) ・VALVE SEAT ASS'Y	1		
5-19	6135-6129-00	313550-6129-00	メインメズル ・NOZZLE, main	1		No. 1~20401
5-19a	6135-6129-10	313550-6129-10	メインメズル ・NOZZLE, main	1		ISO
5-20	6131-6126-00	313122-6126-00	フロート ・FLOAT	1		No. 121001~
5-21	6131-6127-00	313122-6127-00	ピン, フロート ・PIN, float	1		

見出番号 Ref No.	井関部品番号 Iseki Parts No.	川崎部品番号 Kawasaki Parts No.	部 品 名 Parts Name	個数 Q'ty	規 格 Standard	備 考 Remarks
5-22	6135-6132-00	313550-6132-00	ジェット, メイン JET, main	1		
5-23	6131-6128-00	313122-6128-00	ガスケット GASKET	1		
5-24	6152-6130-00	315192-6130-00	ボデー, フロートチャンバ BODY, float chamber	1		
5-25	6132-6143-00	313252-6143-00	ナット, カバー NUT, cover	1		
5-26	6131-6118-00	313122-6118-00	ワッシャ, インサート WASHER, insert	1		
5-27	6135-6136-00	313550-6136-00	ジョイント, アイ JOINT, eye	1		
5-28	6131-6118-00	313122-6118-00	ワッシャ, インサート WASHER, insert	1		
5-29	6131-6135-00	313122-6135-00	ジョイントボルト BOLT, joint	1		No. 1~20401
5-29a	6135-6135-10	313550-6135-10	ジョイントボルト BOLT, joint	1		ISO No. 121001~
5-30	6152-6184-00	315192-6184-00	ガスケット GASKET	2		
5-31	6152-6181-00	315192-6181-00	インシュレータ INSULATOR	1		
5-32	X30225-00060	312B 0600	六角ナット NUT	2	M6	
5-33	6122-0005-03	410B 0600	ワッシャ WASHER	2		
5-34	V40115-00060	461F 0600A	スプリングワッシャ WASHER, spring	2	M6	
5-0-2	6135-1310-00	313590-1310-00	エアークリーナ(組) AIR CLEANER ASS Y	1		
5-35	6135-1311-00	313590-1311-00	ボデー BODY	1		
5-36	6135-1320-00	313590-1320-00	プレート PLATE	1		
5-37	6135-1312-00	313590-1312-00	エレメント ELEMENT	1		
5-38	6135-1327-00	313590-1327-00	プレート PLATE	1		
5-39	6135-1313-00	313590-1313-00	カバー COVER	1		
5-40	X10015-50010	211B 0510	丸小ネジ SCREW	2	M5×10	
5-41	X40115-00050	461F 0500	スプリングワッシャ WASHER, spring	2	M5	
5-42	6135-6111-10	313550-6111-10	スローエアージェット JET, slow air	1		ISO No. 121001~
5-43	6135-6113-10	313550-6113-10	エアージェット JET, air	1		ISO No. 121001~

**SERVICE MEMO**

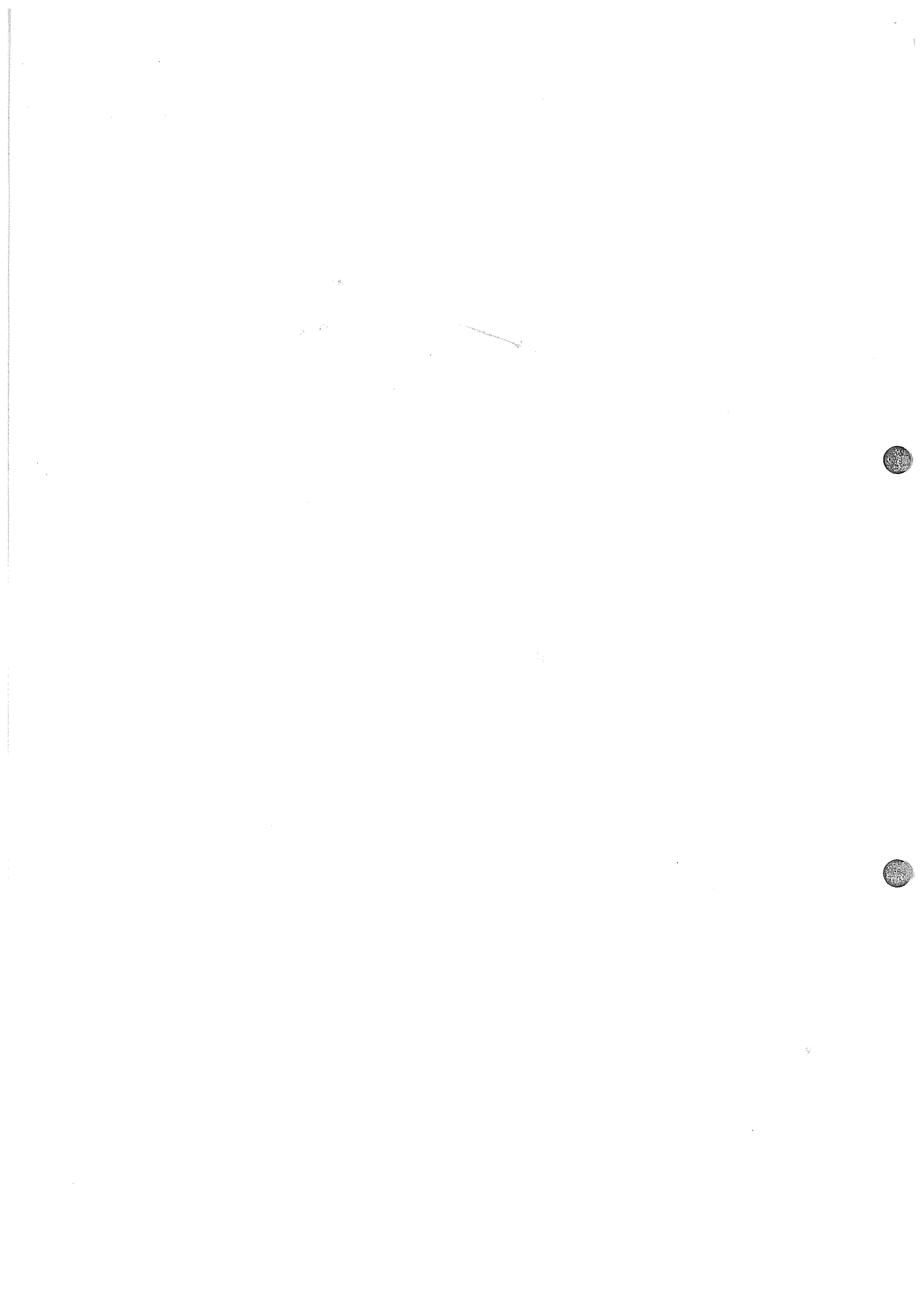
A series of horizontal dashed lines for writing.

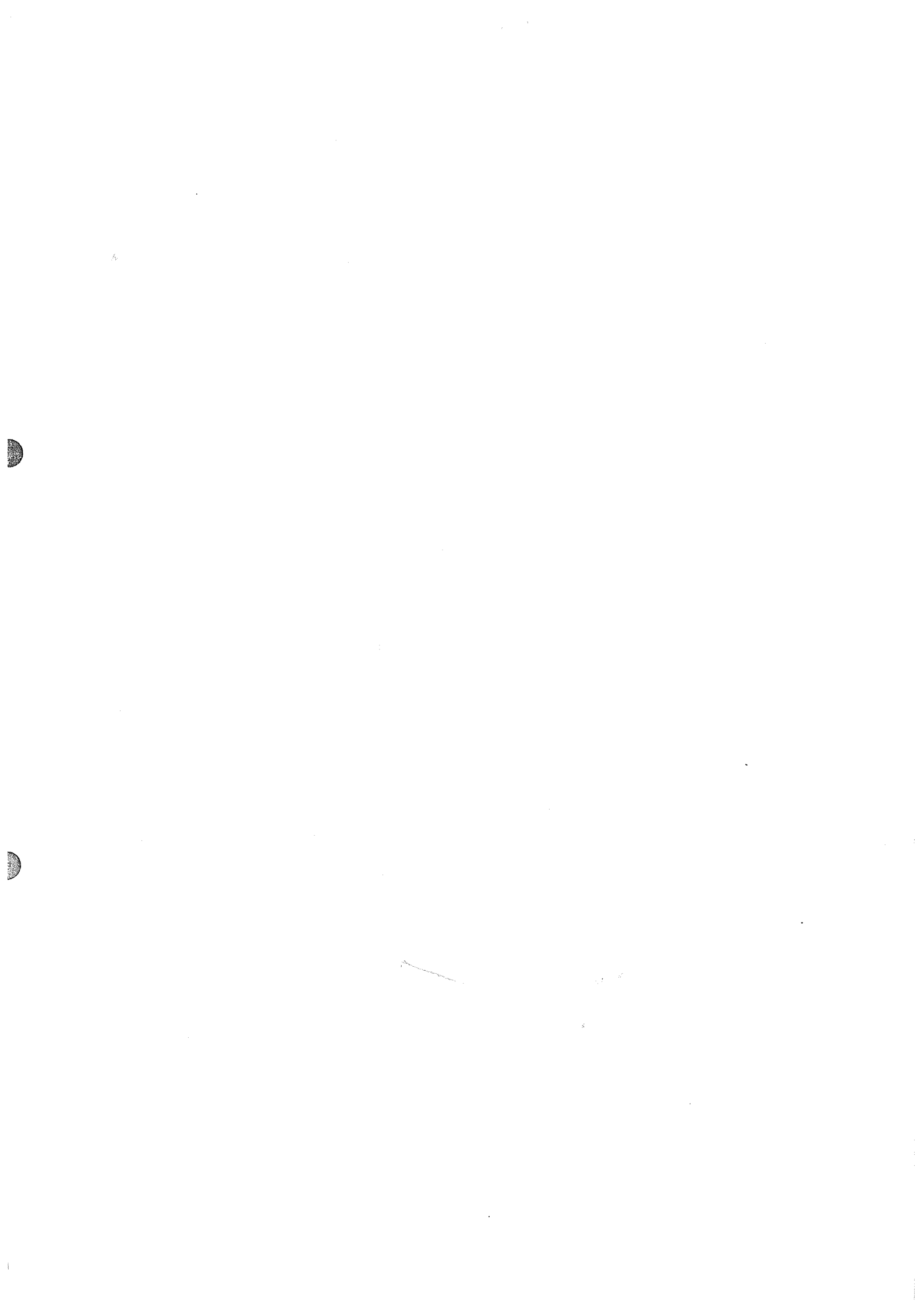
No. 6 工具  
Fig. 6 TOOLS





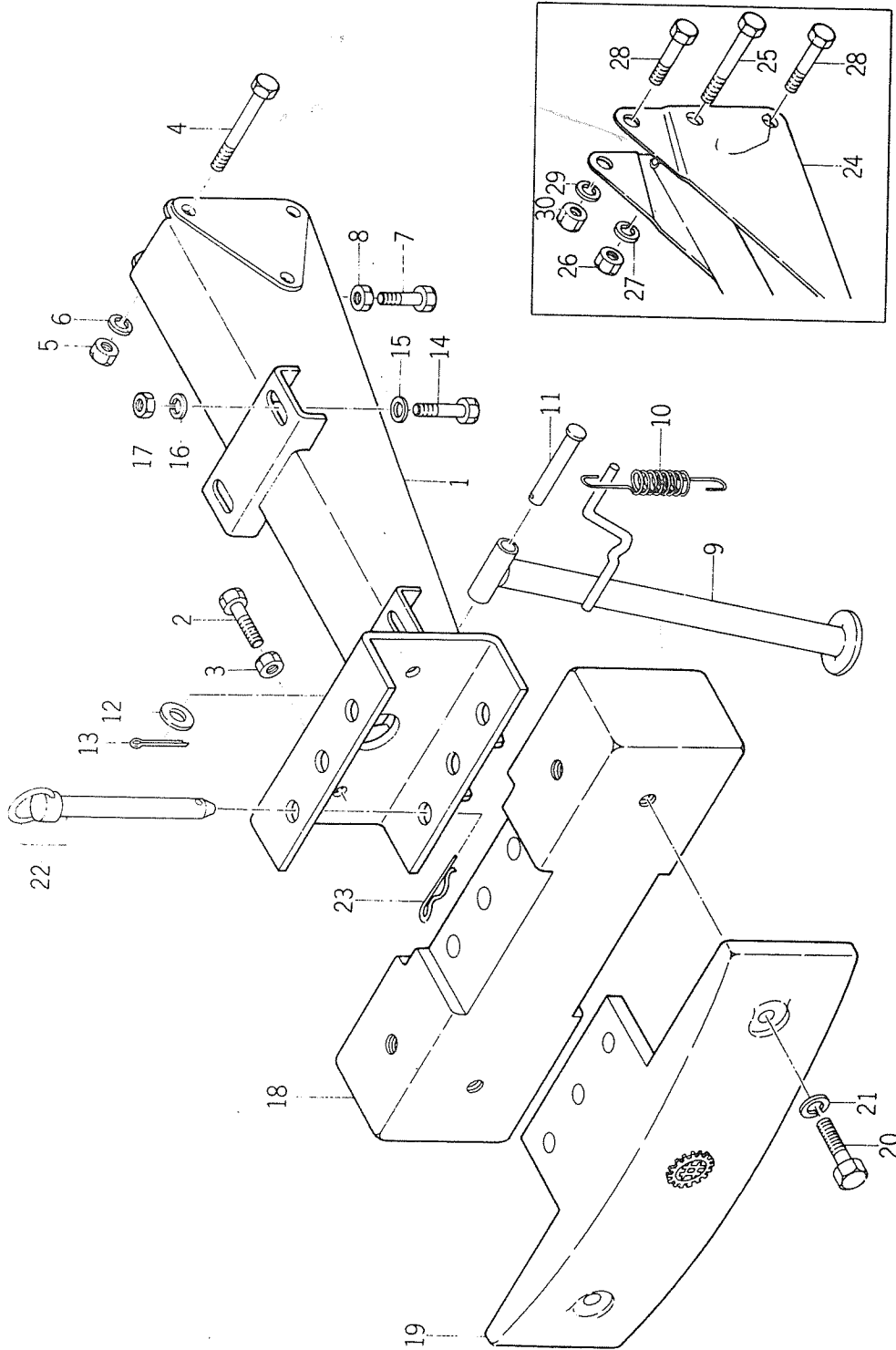
見出番号 Ref No.	井関部品番号 Iseki Parts No.	川崎部品番号 Kawasaki Parts No.	部 品 名 Parts Name	個数 Q'ty	規 格 Standard	備 考 Remarks
6- 0-1	6135-0900-00	313590-0900-00	ツール セット TOOL SET	1		No. 1~20401
6- 0-1a	6135-0900-01	313590-0900-01	ツール セット TOOL SET	1		ISO
6- 1	6151-0915-00	315120-0915-00	ス パ ナ • SPANNER	1	10×14	No. 121001~ No. 1~20401
6- 1a	6135-0915-00	313550-0915-00	ス パ ナ • SPANNER	1	10×13	ISO
6- 2	6151-0931-00	315120-0931-00	ソケット • SOCKET	1	10×14	No. 121001~ No. 1~20401
6- 2a	6135-0931-00	313590-0931-00	ソケット • SOCKET	1	10×13	ISO
6- 3	6152-0971-00	315192-0971-00	ロープ, スタ-ティング ROPE, starting	1		No. 121001~
6- 4	6152-0972-00	315192-0972-00	シ ッ ク ネ ス ゲ ー ジ GAUGE, thickness	1		





No. 7  
Fig. 7

フレーム  
FRAME



見出番号 Ref No	部品番号 Parts No.	部 品 名 Parts Name	個数 Q'ty	規 格 Standard	備 考 Remarks
7- 1	337-101-100-0	フレーム (完) FRAME COMP	1		No. 1~ 4000
7- 2	X20126-10035	小形六角ボルト BOLT	2	M10×35 (S=35)	
7- 3	X30026-00100	六角ナット NUT	2	M10	
7- 4	X20146-10070	小形六角ボルト BOLT	3	M10×70	No. 1~ 4000
7- 5	X30046-00100	六角ナット NUT	3	M10	No. 1~ 4000
7- 6	X40126-00100	バネ座金 WASHER, spring	3	M10	No. 1~ 4000
7- 7	X20026-12040	六角ボルト BOLT	1	M12×40 (S=40)	No. 1~ 4000
7- 8	X30226-00120	六角ナット (3種) NUT	1	M12	No. 1~ 4000
7- 9	337-106-100-0	スタンド (完) STAND COMP	1		No. 1~ 4000
7- 9a	337-106-100-1	スタンド (完) STAND COMP	1		No. 4001~ 23560
7- 9b	337-106-100-2	スタンド (完) STAND COMP	1		No. 23561~
7-10	337-106-001-0	スタンドスプリング SPRING, stand	1		No. 1~ 23560
7-10a	317-106-001-0	スタンドスプリング SPRING, stand	1		No. 23561~
7-11	337-106-002-0	スタンドピン PIN, stand	1		
7-12	X41116-00120	ミガキ平座金 WASHER	1	M12	
7-13	X50015-30020	割ピン PIN, cotter	1	3φ×20	
7-14	X20126-10035	小形六角ボルト BOLT	4	M10×30	
7-15	X41316-00100	黒丸座金 WASHER	4	M10	
7-16	X40116-00100	バネ座金 WASHER, spring	4	M10	
7-17	X30226-00100	六角ナット NUT	4	M10	
7-18	311-931-001-0	バランスウエイト (A) WEIGHT, balance (A)	1		
7-19	311-931-002-0	バランスウエイト (B) WEIGHT, balance (B)	1		
7-20	X20525-08040	六角ボルト BOLT	2	W $\frac{1}{2}$ ×40	
7-21	X40626-00008	バネ座金 WASHER, spring	2	W $\frac{1}{2}$	
7-22	301-100-901-0	キングピン (組) KING PIN ASS'Y	2		
7-23	305-931-003-0	キングピン用ヘヤーピン PIN, hair	2		
7-24	337-101-100-1	フレーム (完) FRAME COMP	1		No. 4001~
7-25	X20126-10075	小形六角ボルト BOLT	1	M10×75	No. 4001~
7-26	X30026-00100	六角ナット NUT	1	M10	No. 4001~
7-27	X40126-00100	バネ座金 WASHER, spring	1	M10	
7-28	X20026-12075	小形六角ボルト BOLT	2	M12×75	No. 4001~
7-29	X40126-00120	バネ座金 WASHER, spring	2	M12	No. 4001~
7-30	X30026-00120	六角ナット (1種) NUT	2	M12	No. 4001~

