

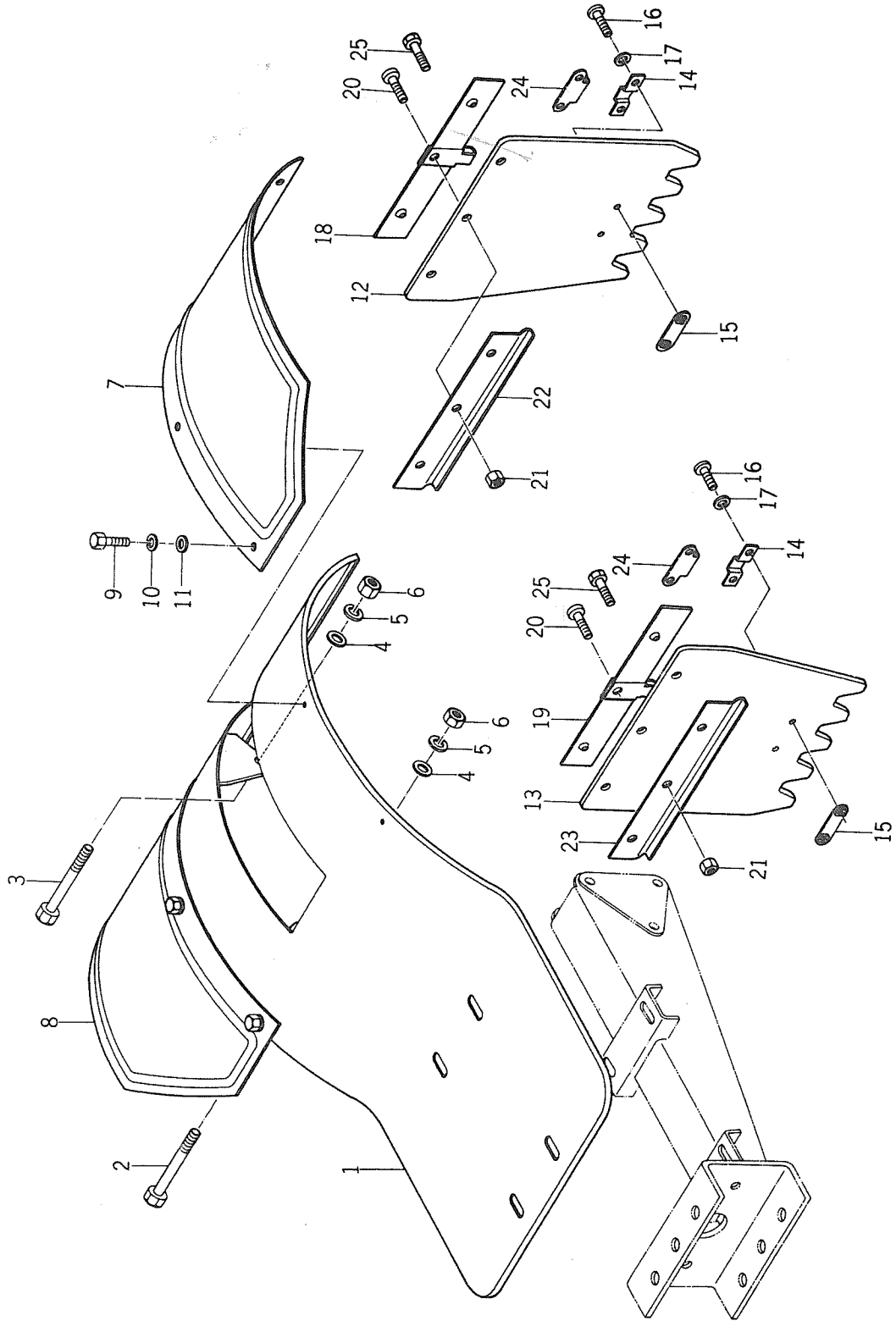
見出番号 Ref No.	部品番号 Parts No.	部 品 名 Parts Name	個数 Q'ty	規 格 Standard	備 考 Remarks
8- 1	337-601-100-0	ボンネット (完) BONNET COMP	1		No.1~7800
8- 1a	337-601-100-1	ボンネット (完) BONNET COMP	1		No.7801~20000
8- 1b	337-601-100-2	ボンネット (完) BONNET COMP	1		No.20001~
8- 2	337-901-002-0	メインチェンジマーク MARK, main change	1		
8- 2-1	337-951-002-0	メインチェンジマーク MARK, main change	1		輸 出 用 For Export
8- 3	X29120-20004	小形丸リベット RIVET	2		2φ×4
8- 4	337-901-006-0	フロントギヤマーク MARK, front gear	1		
8- 5	337-901-008-0	サイドマーク (左) MARK, side (L.H)	1		
8- 6	337-901-009-0	サイドマーク (右) MARK, side (R.H)	1		
8- 7	317-901-005-0	スピードナット NUT, speed	10		
8- 8	337-601-200-0	ボンネットツマミ (完) BONNET GRIP COMP	1		
8- 9	X71020-00060	E型止メ輪 RING, snap (E-type)	1	6φ	
8-10	325-601-005-0	座 金 WASHER	1		
8-11	337-601-003-0	ワイヤ止メゴム RUBBER, wire lock	1		
8-12	337-601-001-0	ボンネットゴム RUBBER, bonnet	2		
8-13	337-601-005-0	スタッドボルト BOLT, stud	2	8φ	
8-14	X41316-00080	黒丸座金 WASHER	2	M8	
8-15	X32016-00080	溝付ナット (高) NUT, slotted	2	M8	
8-16	X50015-20018	割 ビ ン PIN, cotter	2	2φ×20	
8-17	337-601-004-0	ボンネット取付板ゴム RUBBER, bonnet bracket	1		No.1~500
8-18	337-601-002-0	ボンネット取付板ゴムキャップ CAP, rubber	1		No.1~500
8-19	337-601-006-0	ボンネット取付板ゴム RUBBER, bonnet bracket	1		No.501~
8-20	337-606-100-0	フュエルタンク (完) FUEL TANK COMP	1		No.1~4000
8-20a	337-606-100-1	フュエルタンク (完) FUEL TANK COMP	1		No.4001~
8-21	337-606-200-0	フュエルタンクキャップ (完) FUEL TANK CAP COMP	1		
8-22	337-606-001-0	キャップグロメット GROMMET, cap	1		No.1~4000
8-23	337-606-002-0	ストレーナコン網 STRAINER	1		No.1~4000
8-23a	337-606-002-1	ストレーナコン網 STRAINER	1		No.4001~
8-24	310-216-011-0	操向クラッチパッキン PACKING, steering clutch	1		No.1~167
8-25	325-216-007-0	操向ピン用ボルト BOLT, steering pin	1		No.1~167
8-26	337-606-003-0	タンクダンバ DUMPER, tank	2		No.1~4000
8-27	337-606-004-0	ダンバワッシャ (A) WASHER, dumper (A)	6		No.1~4000
8-27a	337-606-004-0	ダンバワッシャ (A) WASHER, dumper (A)	8		No.4001~

見出番号 Ref No	部品番号 Parts No.	部 品 名 Parts Name	個数 Q'ty	規 格 Standard	備 考 Remarks
8-28	337-606-007-0	ダンパワッシャ (B) WASHER, dumper (B)	2		No. 1 ~ 4000
8-29	337-606-005-0	防 水 ゴ ム RUBBER, water proof	1		
8-30	X20126-08105	小形六角ボルト BOLT	1	M8×105	
8-31	X41310-00080	黒丸座金 WASHER	1	M8	
8-32	X40116-00080	バ ネ 座 金 WASHER, spring	1	M8	
8-33	X30026-00080	六角ナット NUT	1	M8	
8-34	337-606-010-0	ビニールパイプ (A) PIPE, vinyl (A)	1	L=180	
8-35	337-606-011-0	ビニールパイプ (B) PIPE, vinyl (B)	1	L=130	
8-36	337-606-019-0	ビニールパイプ (C) PIPE, vinyl (C)	1	L=160	
8-37	317-606-010-0	パイプスナップリング RING, pipe snap	5		
8-38	337-606-012-0	ストレーナステー STAY, strainer	1		
8- 0-1	337-600-051-0	ガソリン ストレーナ (組) GASOLINE STRAINER ASS'Y	1		
8-39	337-606-013-0	こし網 •METAL	1		
8-40	337-606-014-0	カップパッキン •PACKING, cup	1		
8-41	337-606-015-0	カップ •CUP	1		
8-42	337-606-016-0	アウトレット •OUTLET	1		No. 1 ~ 7800
8-43	337-606-017-0	インレット •INLET	1		No. 1 ~ 7800
8-44	337-606-018-0	ガソリンストレーナ本体 •BODY, gasoline strainer	1		No. 1 ~ 7800
8-44a	337-606-020-0	ガソリンストレーナ本体 •BODY, gasoline strainer	1		No. 7801~
8-45	337-606-021-0	キャップ •CAP	1		
8-46	337-611-200-0	プーリカバー支エ板 (完) PULLEY COVER SUPPORTER	1		No. 1 ~ 1000
8-47	X20126-08020	小形六角ボルト BOLT	2	M8×20	
8-48	X40116-00080	バ ネ 座 金 WASHER, spring	2	M8	
8-49	X41116-00080	ミガキ平座金 WASHER	2	M8	
8-50	X40116-00080	バ ネ 座 金 WASHER, spring	2	M8	
8-51	X27015-00816	蝶ボルト BOLT, wing	2	M8×16	No. 1 ~ 1000
8-52	337-611-100-0	プーリカバー (完) PULLEY COVER COMP	1		No. 1 ~ 4000
8-52a	337-611-100-1	プーリカバー (完) PULLEY COVER COMP	1		No. 4001 ~ 7800
8-52b	337-611-100-2	プーリカバー (完) PULLEY COVER COMP	1		No. 7801 ~
8-53	337-902-003-0	チョークマーク MARK, choke	1		
8-54	337-606-006-0	防 振 ゴ ム RUBBER, buffer	2		
8-55	337-611-200-0	プーリカバー支工板 (完) PULLEY COVER SUPPORTER COMP	1		No. 1001 ~ 7800

見出番号 Ref No.	部品番号 Parts No.	部 品 名 Parts Name	個数 Q'ty	規 格 Standard	備 考 Remarks
8-56	X37016-00080	蝶 ナ ッ ト NUT, wing	2	M8	No. 1001~
8-57	337-661-100-0	プ ー リ カ バ ー (完) PULLEY COVER COMP	1		輸 出 用 For Export
8-58	337-952-002-0	チ ョ ー ク マ ー ク MARK, choke	1		輸 出 用 For Export
8-59	X41116-00080	ミ ガ キ 平 座 金 WASHER	2	M8	輸 出 用 For Export
8-60	X40116-00080	バ ネ 座 金 WASHER, spring	2	M8	輸 出 用 For Export
8-61	X37016-00080	蝶 ナ ッ ト (1種) NUT, wing	2	M8	輸 出 用 For Export
8-62	337-601-007-0	工 具 箱 防 振 ゴ ム RUBBER, tool box buffer	2		No. 7801~
8- 2-2	337-953-002-0	メ イ ン チ ェ ン ジ マ ー ク MARK, main change	1		フ ラ ン ス 向 用 For France
8- 3	X29120-20004	小 形 丸 リ ベ ッ ト RIVET	2		フ ラ ン ス 向 用 For France
8-58-1	337-954-001-0	チ ョ ー ク マ ー ク MARK, choke	1		フ ラ ン ス 向 用 For France

No. 9
Fig. 9

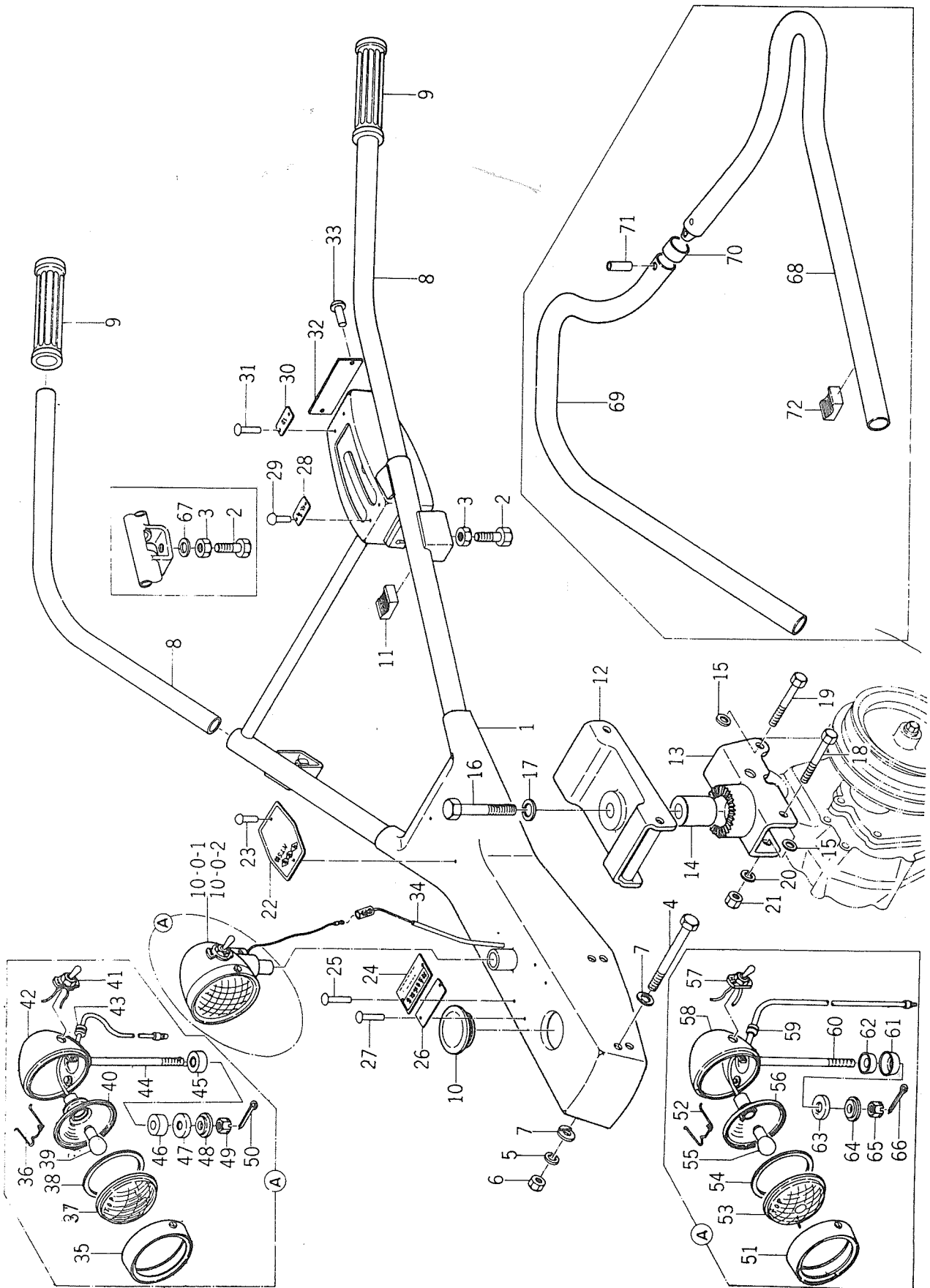
フェンダ
FENDER



見出番号 Ref No.	部品番号 Parts No.	部 品 名 Parts Name	個数 Q'ty	規 格 Standard	備 考 Remarks
9- 1	337-616-100-0	フェンダ (完) FENDER COMP	1		No. 1~ 4000
9- 1a	337-616-100-1	フェンダ (完) FENDER COMP	1		No. 4001~
9- 2	X20126-08065	小形六角ボルト BOLT	1	M8×65	
9- 3	X20126-08075	小形六角ボルト BOLT	1	M8×75	No. 1~ 4000
9- 4	X41116-00080	ミガキ平座金 WASHER	2	M8	No. 1~ 4000
9- 4a	X41116-00080	ミガキ平座金 WASHER	1	M8	No. 4001~
9- 5	X40116-00080	バネ座金 WASHER, spring	2	M8	No. 1~ 4000
9- 5a	X40116-00080	バネ座金 WASHER, spring	1	M8	No. 4001~
9- 6	X30026-00080	六角ナット NUT	2	M8	No. 1~ 4000
9- 6a	X30026-00080	六角ナット NUT	1	M8	No. 4001~
9- 7	325-616-001-0	補助フェンダ (左) FENDER, auxiliary (L. H)	1		
9- 8	325-616-002-0	補助フェンダ (右) FENDER, auxiliary (R. H)	1		
9- 9	X20026-06010	六角ボルト BOLT	6	M6×10	
9-10	X40126-00060	バネ座金 WASHER, spring	6	M6	
9-11	X41116-00060	ミガキ平座金 WASHER	6	M6	
9-12	325-616-003-0	泥除ゴム板 (左) PLATE, fender rubber (L. H)	1		
9-13	325-616-004-0	泥除ゴム板 (右) PLATE, fender rubber (R. H)	1		
9-14	325-616-005-0	泥除ゴム板止金 CLAMP, fender rubber plate	2		No. 1~ 7000
9-15	325-616-200-0	泥除ゴム板止金用座金 (完) FENDER RUBBER PLATE CLAMP WASHER COMP	2		
9-16	X10016-60012	丸小ネジ SCREW	4	M6×12	No. 1~ 7000
9-16a	X10016-50012	丸小ネジ SCREW	4	M5×12	No. 7001~
9-17	X40126-00060	バネ座金 WASHER, spring	4	M6	No. 1~ 1000
9-18	325-616-300-0	泥除ゴム板押エ (左) (完) FENDER RUBBER PLATE RETAINER (L. H) COMP	1		No. 1~ 7001
9-19	325-616-400-0	泥除ゴム板押エ (右) (完) FENDER RUBBER PLATE RETAINER (R. H) COMP	1		No. 1~ 7000
9-20	X10316-60015	丸皿小ネジ SCREW	6	M6×15	No. 1~ 7000
9-21	X30026-00060	六角ナット NUT	6	M6	
9-22	325-616-006-0	泥除ゴム受板 (左) PLATE, fender rubber seat (L. H)	1		
9-23	325-616-007-0	泥除ゴム受板 (右) PLATE, fender rubber seat (R. H)	1		
9-24	302-721-002-0	泥除ゴム板用フック HOOK, fender rubber plate	2		No. 7001~
9-25	X20026-06015	六角ボルト BOLT	6	M6×15	No. 7001~

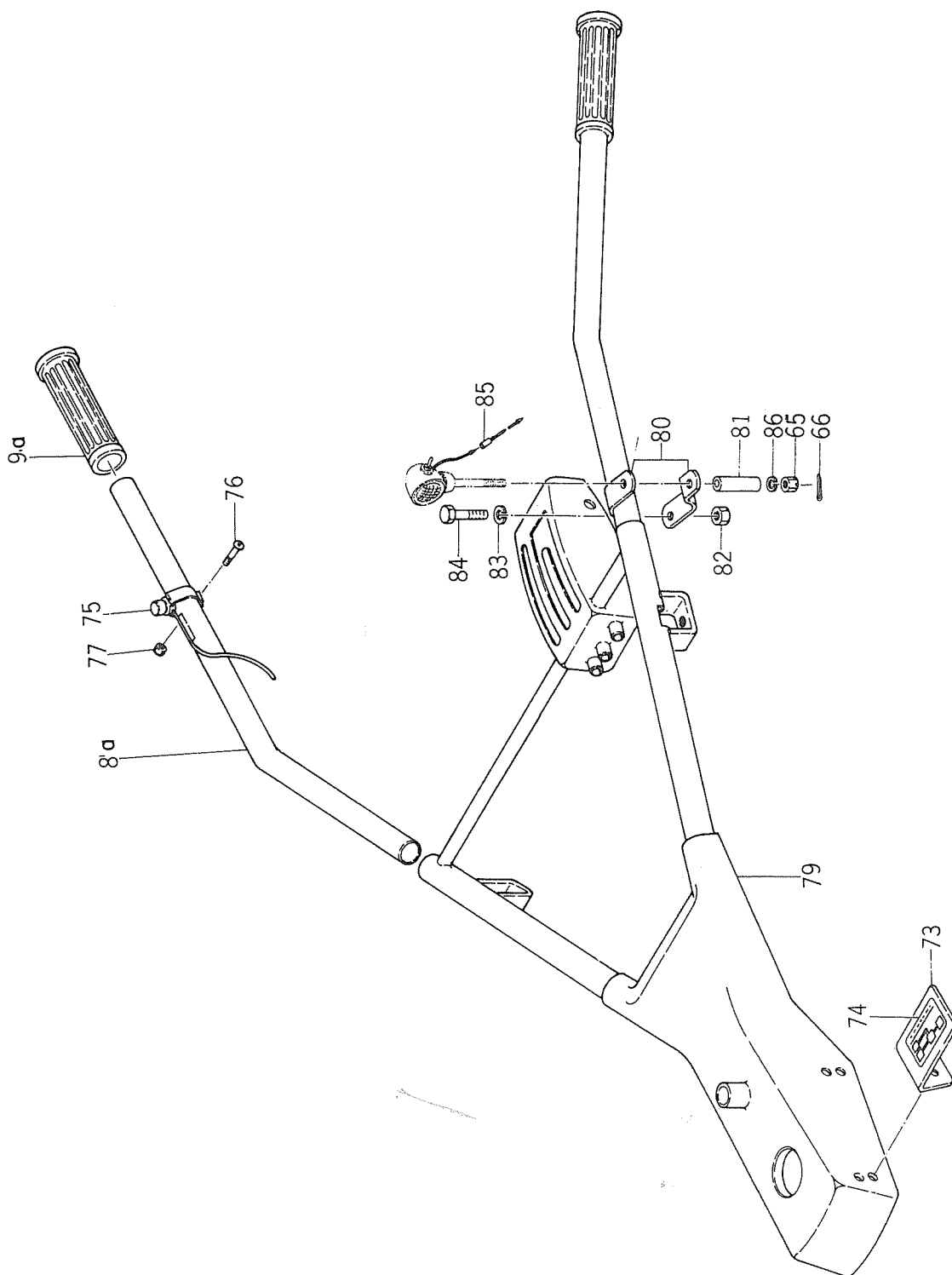
No. 10
Fig. 10

ハンドル フレーム
HANDLE FRAME



No. 10
Fig. 10

ハンドル フレーム
HANDLE FRAME



見出番号 Ref No.	部品番号 Parts No.	部 品 名 Parts Name	個数 Q'ty	規 格 Standard	備 考 Remarks
10- 1	337-301-100-0	ハンドル フレーム (完) HANDLE FRAME COMP	1		No. 1~ 1500
10- 1a	337-301-100-1	ハンドル フレーム (完) HANDLE FRAME COMP	1		No. 1501~ 4000
10- 1b	337-301-100-2	ハンドル フレーム (完) HANDLE FRAME COMP	1		No. 4001~ 20000
10- 2	X20126-12032	小形六角ボルト BOLT	2	M12×32	No. 1~ 1500
10- 2a	X20126-12028	小形六角ボルト BOLT	2	M12×28	No. 1501~
10- 3	X30226-00120	六角ナット(3種) NUT	2	M12	
10- 4	X20126-10120	小形六角ボルト BOLT	2	M10×120	
10- 5	X40126-00100	バネ座金 WASHER, spring	2	M10	
10- 6	X30026-00100	六角ナット NUT	2	M10	
10- 7	337-301-400-0	ハンドルフレーム用座金(完) HANDLE FRAME WASHER COMP	4		No. 1~ 4000
10- 8	337-301-001-0	ハンドルパイプ PIPE, handle	2		No. 1~ 4000
10- 8a	337-301-001-1	ハンドルパイプ PIPE, handle	2		No. 4001~
10- 9	310-311-001-0	ハンドル握り GRIP, handle	2		No. 1~ 4000
10- 9a	326-311-005-0	ハンドル握り GRIP, handle	2		No. 4001~
10-10	337-301-002-0	ハンドルフレームゴムキャップ CAP, handle frame rubber	1		
10-11	326-311-004-0	ハンドルパイプ押エ RETAINER, handle pipe	2		
10-12	337-301-200-0	ブラケット(上)(完) BRACKET (UPPER) COMP	1		No. 1~ 4000
10-12a	337-301-200-1	ブラケット(上)(完) BRACKET (UPPER) COMP	1		No. 4001~
10-13	337-301-300-0	ブラケット(下)(完) BRACKET (LOWER) COMP	1		No. 1~ 20000
10-13a	337-301-300-1	ブラケット(下)(完) BRACKET (LOWER) COMP	1		No. 20001~
10-14	337-301-005-0	ブラケットカラー COLLAR, bracket	1		
10-15	337-301-006-0	ハンドルブラケット用シム SHIM, handle bracket	3	t=0.5	
10-15-1	337-301-007-0	ハンドルブラケット用シム(B) SHIM, handle bracket (B)	3	t=1.0	
10-16	X20126-18105	小形六角ボルト BOLT	1	M18×105	
10-17	X40126-00180	バネ座金 WASHER, spring	1	(S=40) M18	
10-18	X20126-12063	小形六角ボルト BOLT	1	M12×65	
10-19	X20126-12071	小形六角ボルト BOLT	1	M12×70	
10-20	X40126-00120	バネ座金 WASHER, spring	2	M12	
10-21	X30020-00120	六角ナット NUT	2	M12	
10-22	337-901-001-0	機種マーク MARK, tractor type	1		
10-23	X29120-20005	小形丸リベット RIVET	2	2φ×5	
10-24	329-901-002-0	社内検査合格証 PLATE, licence	1		
10-25	X29120-20005	小形丸リベット RIVET	2	2φ×5	

見出番号 Ref No.	部品番号 Parts No.	部品名 Parts Name	個数 Q'ty	規格 Standard	備考 Remarks
10-26	326-901-007-0	小型特殊自動車認定票 PLATE, licence	1		
10-27	X29120-20005	小形丸リベット RIVET	2	2φ×5	
10-28	337-901-003-0	メインクラッチマーク(A) MARK, main clutch (A)	1		No. 1~1000
10-29	X29120-20004	小形丸リベット RIVET	2	2φ×4	No. 1~1000
10-30	337-901-004-0	メインクラッチマーク(B) MARK, main clutch (B)	1		No. 1~1000
10-31	X29120-20004	小形丸リベット RIVET	2	2φ×4	No. 1~1000
10-32	337-901-007-0	メインクラッチマーク MARK, main clutch	1		No. 1001~20000
10-32a	337-901-010-0	メインクラッチマーク MARK, main clutch	1		No. 20001~
10-33	X29120-20004	小形丸リベット RIVET	2	2φ×4	No. 1001~
10-34	337-600-052-0	リード線(組) LEAD WIRE ASS'Y.	1		
10- 0-1	337-600-053-0	95φヘッドランプ(組) 95φ HEAD LAMP ASS'Y	1		No. 1~3000
10-35	337-621-001-0	ヘッドランプ前枠 •FRAME, head lamp front	1		△
10-36	337-621-002-0	ヘッドランプクランプスプリング •SPRING, head lamp clamp	3		
10-37	337-621-003-0	ヘッドランプレンズ •LENS, head lamp	1		
10-38	337-621-004-0	ヘッドランプパッキン •GASKET, head lamp	1		
10-39	337-621-005-0	ヘッドランプ電球 •BULB, head lamp	1		
10-40	337-621-006-0	ヘッドランプ反射鏡(完) •HEAD LAMP REFLECTOR COMP	1		△
10-41	337-621-007-0	ヘッドランプスイッチ(完) •HEAD LAMP SWITCH COMP	1		△
10-42	337-621-008-0	ヘッドランプ本体(完) •HEAD LAMP BODY COMP	1		△
10-43	337-621-009-0	ヘッドランプグロメット •GROMMET, head lamp	1		
10-44	337-621-010-0	ヘッドランプ締付ボルト •BOLT, head lamp clamping	1		
10-45	337-621-011-0	ヘッドランプ箱座金 •WASHER, head lamp box	1		
10-46	337-621-012-0	ヘッドランプ防振ゴム •RUBBER, head lamp buffer	1		
10-47	337-621-013-0	ヘッドランプ座金(A) •WASHER, head lamp (A)	1		
10-48	337-621-014-0	ヘッドランプ座金(B) •WASHER, head lamp (B)	1		
10-49	X32015-00080	溝付ナット •NUT, slotted	1	M8	
10-50	X50015-20018	割ピン •PIN, cotter	1	2φ×18	
10- 0-2	337-600-053-0	ヘッドランプ(組) HEAD LAMP ASS'Y	1	3 $\frac{1}{2}$ "	No. 3001~
10-51	337-621-015-0	ヘッドランプ前枠 FRAME, head lamp front	1		△
10-52	337-621-016-0	ヘッドランプクランプスプリング •SPRING, head lamp clamp	3		
10-53	329-621-002-0	ヘッドランプレンズ •LENS, head lamp	1		
10-54	329-621-003-0	ヘッドランプパッキン •GASKET, head lamp	1		

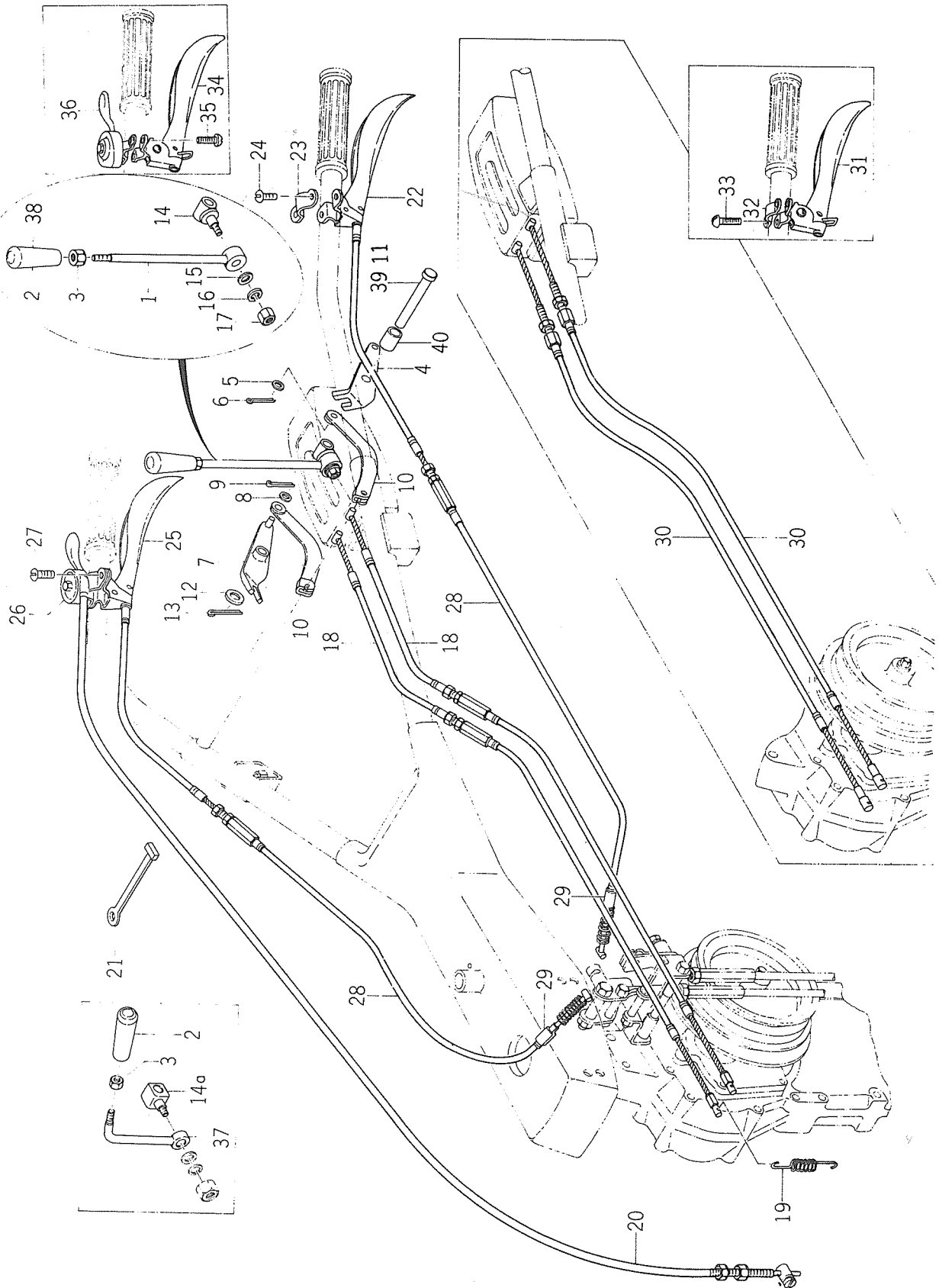
見出番号 Ref No.	部品番号 Parts No.	部 品 名 Parts Name	個数 Q'ty	規 格 Standard	備 考 Remarks
10-55	329-621-001-0	ヘッドランプ電球 •BULB, head lamp	1		
10-56	337-621-017-0	ヘッドランプ反射鏡(完) •HEAD LAMP REFLECTOR COMP	1		△
10-57	337-621-018-0	ヘッドランプスイッチ(完) •HEAD LAMP SWITCH COMP	1		△
10-58	337-621-019-0	ヘッドランプ本体(完) •HEAD LAMP BODY COMP	1		△
10-59	337-621-020-0	ヘッドランプグロメット •GROMMET, head lamp	1		
10-60	337-621-010-0	ヘッドランプ締付ボルト •BOLT, head lamp clamping	1		
10-61	337-621-021-0	ヘッドランプ箱座金 •WASHER, head lamp box	1		
10-62	337-621-022-0	ヘッドランプ防振ゴム •RUBBER, head lamp buffer	1		
10-63	337-621-023-0	ヘッドランプ座金(A) •WASHER, head lamp (A)	1		
10-64	337-621-014-0	ヘッドランプ座金(B) •WASHER, head lamp (B)	1		
10-65	X32015-00080	溝付ナット •NUT, slotted	1	M8	
10-66	X50015-20180	割ピン •PIN, cotter	1	2φ×8	
10-67	X41315-00100	黒丸座金 WASHER	4	M10	No. 1501~
10-68	337-311-001-0	ハンドルパイプ(左) PIPE, handle (L. H)	1		☆No. 1~4000
10-68a	337-311-004-0	ハンドルランプ(左) PIPE, handle (L. H)	1		☆No. 4001~
10-69	337-311-100-0	ハンドルパイプ(右)(完) HANDLE PIPE (R. H) COMP	1		☆No. 1~4000
10-69a	337-311-200-0	ハンドルパイプ(右)(完) HANDLE PIPE (R. H) COMP	1		☆No. 4001~
10-70	337-311-002-0	ハンドルグロメット GROMMET, handle	1		☆No. 1~4000
10-70a	337-311-005-0	ハンドルグロメット GROMMET, handle	1		☆No. 4001~
10-71	337-311-003-0	ピン(8φ×25) PIN (8φ×25)	1		☆No. 1~4000
10-72	326-311-004-0	ハンドルパイプ押エ RETAINER, handle pipe	2		☆No. 1~1000
10-73	337-301-004-0	チェンジストップ STOPPER, change	1		No. 13681~20000
10-74	337-902-005-0	ハンドル用チェンジマーク MARK, change	1		No. 13681~20000
10-75	337-600-054-0	ストップボタン(組) STOP BUTTON ASS'Y	1		☆
10-76	X10016-30012	丸小ネジ SCREW	1	M3×12	☆
10-77	X30026-00030	六角ナット NUT	1	M3	☆
10-78	331-952-007-0	スイッチマーク MARK, switch	1		☆
10-79	337-301-100-3	ハンドルフレーム(完) HANDLE FRAME COMP	1		No. 20001~
10-80	337-621-024-0	ライトステー STAY, light	2		☆
10-81	337-621-026-0	パイプ PIPE	1		☆
10-82	X30026-00080	六角ナット NUT	1	M8	☆
10-83	X40126-00080	バネ座金 WASHER, spring	1	M8	☆

見出番号 Ref No.	部品番号 Parts No.	部 品 名 Parts Name	個数 Q'ty	規 格 Standard	備 考 Remarks
10-84	X20126-08025	六角ボルト BOLT	1	M8×25	☆
10-85	337-621-025-0	リード線 WIRE, lead	1		☆
10-86	X40116-00080	バネ座金 WASHER, spring	1	M8	☆

コンバイン用ヘッドランプ(組)750-171-100-0も取付可能、この時はパイプ337-621-026-0は不要です。
Head lamp for combine (750-171-100-0) is optional, Pipe (337-621-026-0) is not necessitated. -36-

No. 11
Fig. 11

コントロールレバー
CONTROL LEVER



見出番号 Ref. No.	部品番号 Parts No.	部 品 名 Parts Name	個数 Q'ty	規 格 Standard	備 考 Remarks
11- 1	337-401-100-0	メインクラッチレバー (完) MAIN CLUTCH LEVER COMP	1		No. 1~25000
11- 1a	337-401-100-1	メインクラッチレバー (完) MAIN CLUTCH LEVER COMP	1		No. 25001~
11- 2	306-401-003-0	クラッチレバー 握り GRIP, clutch lever	1		No. 1~25000
11- 3	X30225-00080	六角ナット (3種) NUT	1	M8	No. 1~25000
11- 4	337-401-200-0	メインクラッチアーム (左) (完) MAIN CLUTCH ARM (L.H)	1		
11- 5	X41310-00080	黒丸座金 WASHER	1	M8	
11- 6	X50015-16012	割ピン PIN, cotter	1	1.6φ×12	
11- 7	337-401-300-0	メインクラッチアーム (右) (完) MAIN CLUTCH ARM (R.H)	1		
11- 8	X41310-00080	黒丸座金 WASHER	1	M8	
11- 9	X50015-16012	割ピン PIN, cotter	1	1.6φ×12	
11-10	337-401-600-0	ワイヤ引金 (完) WIRE TRIGGER COMP	2		
11-11	337-401-002-0	メインクラッチ支点ピン PIN, main clutch point	1		輸 出 用 For export No. 20001~ → ☆
11-12	X41125-00120	ミガキ平座金 WASHER	1	M12	
11-13	X50015-20018	割ピン PIN, cotter	1	2φ×18	
11-14	337-401-700-0	メインクラッチレバー 取付金具 (完) MAIN CLUTCH LEVER FIX- TURE COMP	1		
11-14a	337-401-007-0	メインクラッチレバー 取付金具 (完) MAIN CLUTCH LEVER FIX- TURE COMP	1		○
11-15	X41116-00080	ミガキ平座金 WASHER	1	M8	
11-16	X40126-00080	バネ座金 WASHER, spring	1	M8	
11-17	X30026-00080	六角ナット NUT	1	M8	
11-18	337-401-004-0	メインクラッチワイヤ (組) MAIN CLUTCH WIRE ASS'Y	2		No. 1~1500
11-19	337-401-006-0	メインクラッチスプリング SPRING, main clutch	2		
11-20	326-402-001-0	スロットルワイヤー式 THROTTLE WIRE SET	1		
11-21	337-402-001-0	ワイヤ押エゴムバンド BAND, wire retainer rubber	2		
11- 0-1	317-400-053-0	操向クラッチレバー 一式 STEERING CLUTCH LEVER UNIT	1		No. 1~4000
11-22	317-406-007-0	サイドクラッチレバー (左) • LEVER, side clutch (L. H)	1		
11-23	317-406-008-0	締付バンド • BAND, clamping	1		
11-24	X10015-60023	丸小ネジ • SCREW	2	M6×23	
11- 0-2	317-400-054-0	操向クラッチスロットルレバー 一式 STEERING CLUTCH THROT- TLE LEVER UNIT	1		No. 1~4000
11-25	317-406-014-0	サイドクラッチレバー (右) • LEVER, side clutch (R. H)	1		
11-26	317-400-901-0	スロットルレバー (組) • THROTTLE LEVER ASS'Y	1		
11-27	X10015-60023	丸小ネジ • SCREW	2	M6×23	

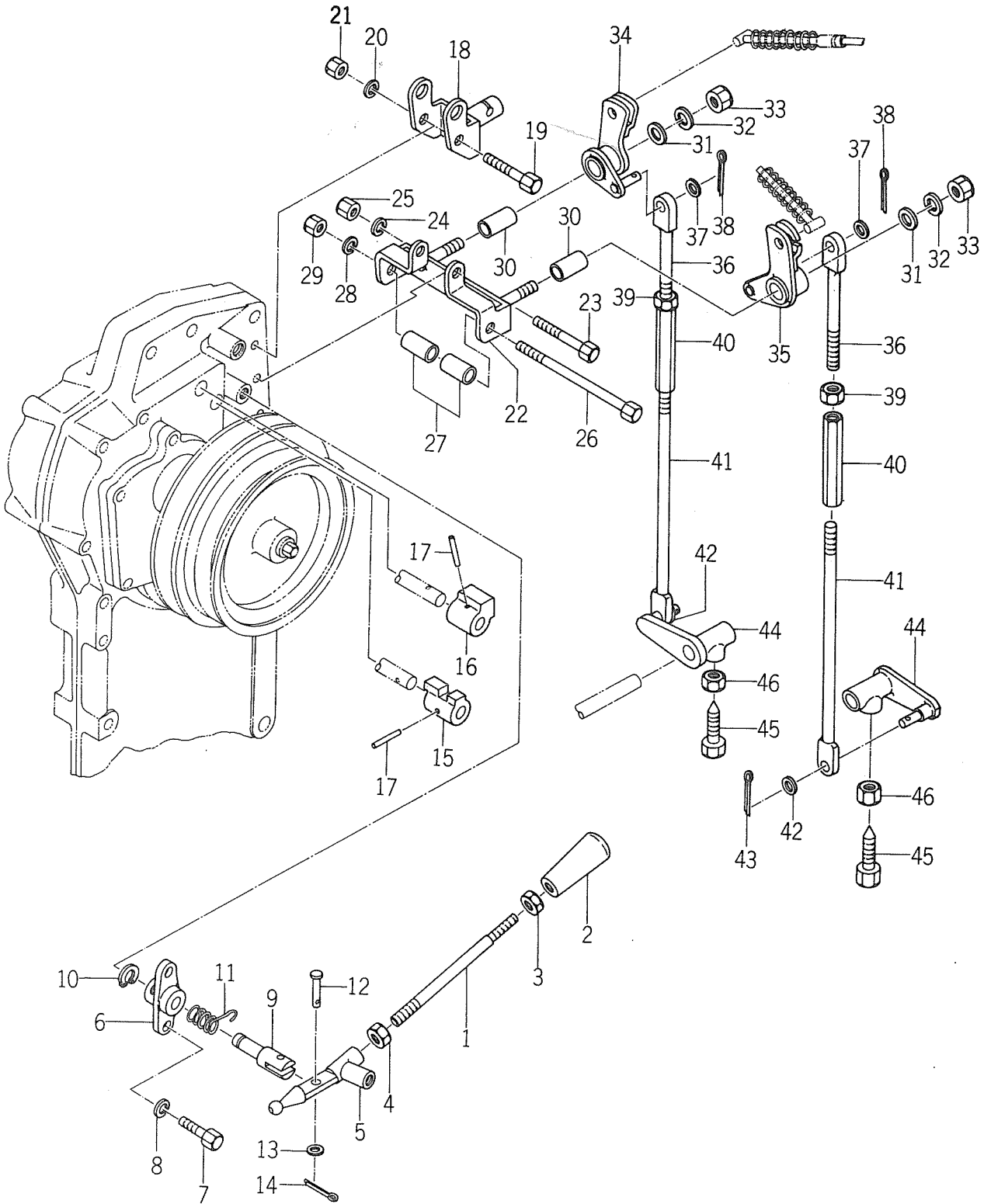
見出番号 Ref No.	部品番号 Parts No.	部 品 名 Parts Name	個数 Q'ty	規 格 Standard	備 考 Remarks
11-28	337-406-001-0	サイドクラッチ ワイヤ (組) SIDE CLUTCH WIRE ASS'Y	2		No. 1 ~ 10050
11-28a	337-406-001-1	サイドクラッチ ワイヤ (組) SIDE CLUTCH WIRE ASS'Y	2		No. 10051~
11-29	337-406-002-0	サイドクラッチワイヤ受金 (B) METAL, side clutch wire (B)	2		No. 1 ~ 1500
11-30	337-401-004-1	メインクラッチ ワイヤ (組) MAIN CLUTCH WIRE ASS'Y	2		No. 1501~
11- 0-3	337-400-051-0	サイドクラッチレバー 一式 SIDE CLUTCH LEVER UNIT	1		No. 4001~
11-31	337-406-011-0	サイドクラッチレバー (左) • LEVER, side clutch (L. H)	1		
11-32	324-406-002-0	締付バンド • BAND, clamping	1		
11-33	X10015-60025	丸小ネジ • SCREW	2	M6×25	
11- 0-4	337-400-052-0	サイドクラッチスロットルレバー 一式 SIDE CLUTCH THROTTLE LEVER UNIT	1		No. 4001~
11-34	337-406-013-0	サイドクラッチレバー (右) • LEVER, side clutch (R. H)	1		
11-35	X10015-60025	丸小ネジ • SCREW	2	M6×25	
11-36	317-400-901-0	スロットルレバー (組) • THROTTLE LEVER ASS'Y	1		
11-37	337-401-800-0	果樹園用メインクラッチレバー (完) MAIN CLUTCH LEVER COMP	1		☆
11-38	338-401-005-0	レバーノブ (24×57) KNOB, lever (24×57)	1		No. 25001~
11-39	337-401-008-0	メインクラッチ支点ピン PIN, point, main clutch	1		} No. 20001~ 国内用
11-40	337-401-009-0	カラー (17×13×26) COLLAR (17×13×26)	1		

SERVICE MEMO

A series of horizontal dashed lines for writing.

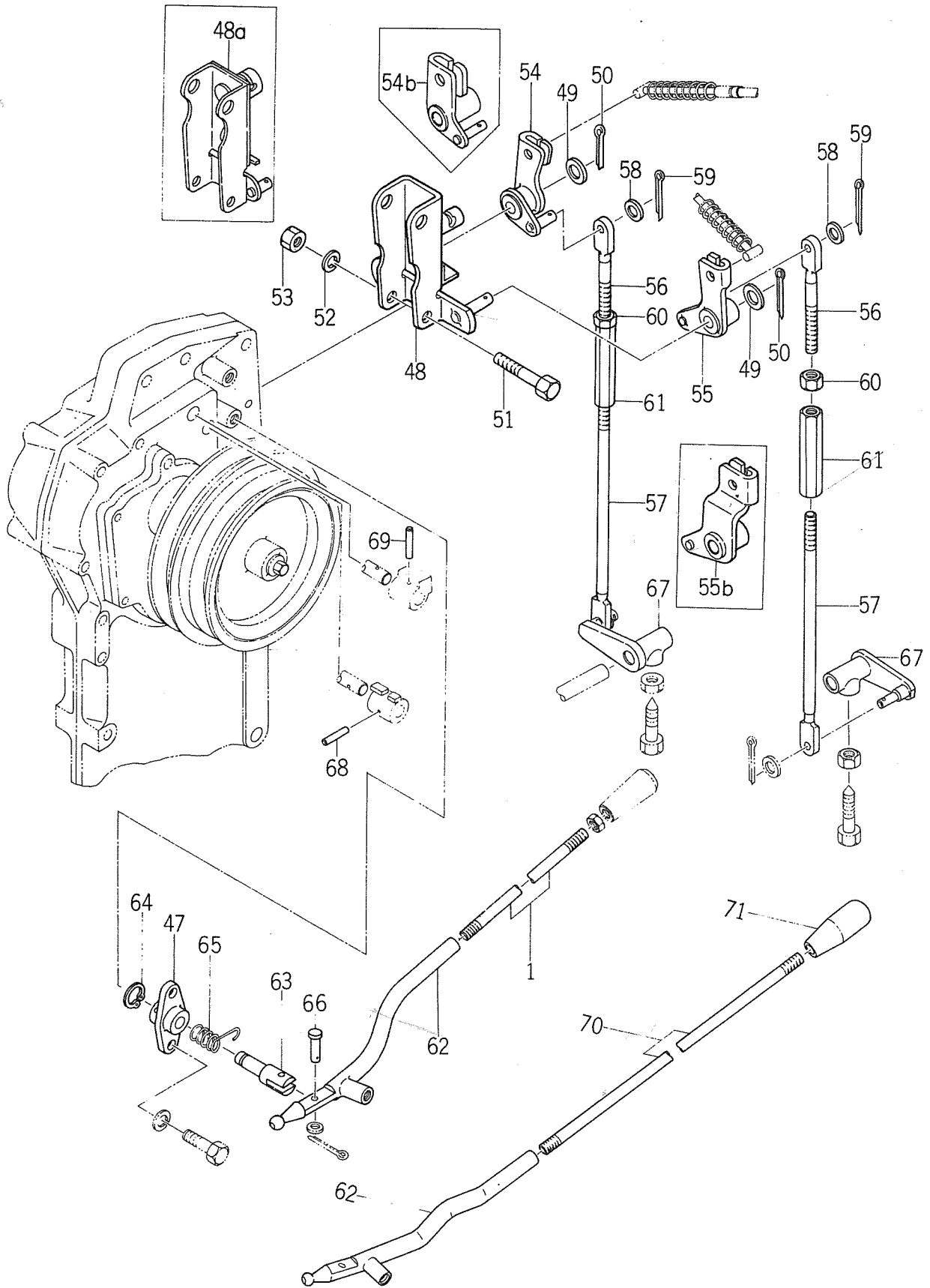
No. 12
Fig. 12

コントロールレバー
CONTROL LEVER



No. 12
Fig. 12

コントロールレバー
CONTROL LEVER



見出番号 Ref No.	部品番号 Parts No.	部 品 名 Parts Name	個数 Q'ty	規 格 Standard	備 考 Remarks
12- 1	337-403-001-0	チェンジアーム ARM, change	1	10φ	No. 1~20000
12- 2	306-401-003-0	クラッチレバー 握り GRIP, clutch lever	1		No. 1~20000
12- 3	X30226-00080	六角ナット(3種) NUT	1	M8	No. 1~20000
12- 4	X30226-00100	六角ナット(3種) NUT	1	M10	No. 1~1000
12- 5	337-403-100-0	チェンジアーム先金(完) CHANGE ARM METAL COMP	1		No. 1~1000
12- 6	337-403-002-0	チェンジメタル METAL, change	1		No. 1~1000
12- 7	X20126-08020	小形六角ボルト BOLT	2	M8×20	No. 1~4000
12- 8	X40126-00080	バネ座金 WASHER, spring	2	M8	No. 1~4000
12- 9	331-403-002-0	チェンジピン PIN, change	1		
12-10	X70410-00120	軸用C型止メ輪 RING, snap (C-type)	1	12	No. 1~4000
12-11	337-403-003-0	アームスプリング SPRING, arm	1		No. 1~4000
12-12	325-403-003-0	チェンジレバー止ピン PIN, change lever lock	1		No. 1~4000
12-13	X41116-00060	ミガキ丸座金 WASHER	1	M6	No. 1~4000
12-14	X50016-25015	割ピン PIN, cotter	1	2.5φ×15	
12-15	331-403-004-0	チェンジボス BOSS, change	1		
12-16	331-403-005-0	バックチェンジボス BOSS, back change	1		
12-17	X58110-40022	ロールピン PIN, roll	2	4φ×22	No. 1~9350
12-18	337-406-100-0	サイドクラッチワイヤ受板(完) SIDE CLUTCH WIRE PLATE	1		No. 1~1000
12-19	X20126-08050	小形六角ボルト BOLT	1	M8×50	No. 1~1000
12-20	X40116-00080	バネ座金 WASHER, spring	1	M8	No. 1~1000
12-21	X30026-00080	六角ナット NUT	1	M8	No. 1~1000
12-22	337-406-200-0	クラッチアーム取付板(完) CLUTCH ARM BRACKET	1		No. 1~1000
12-23	X20126-08050	小形六角ボルト BOLT	1	M8×50	No. 1~1000
12-24	X40116-00080	バネ座金 WASHER, spring	1	M8	No. 1~1000
12-25	X30026-00080	六角ナット NUT	1	M8	No. 1~1000
12-26	X20126-10110	小形六角ボルト BOLT	1	M10×110	No. 1~1000
12-27	337-406-003-0	クラッチアーム取付ボス BOSS, clutch arm setting	2		No. 1~1000
12-28	X40116-00100	バネ座金 WASHER, spring	1	M10	No. 1~1000
12-29	X30026-00100	六角ナット NUT	1	M10	No. 1~1000
12-30	337-406-004-0	サイドクラッチアームカラー COLLAR, side clutch arm	2		No. 1~1000
12-31	X41116-00100	ミガキ丸座金 WASHER	2	M10	No. 1~1000
12-32	X40116-00100	バネ座金 WASHER, spring	2	M10	No. 1~1000

見出番号 Ref No.	部品番号 Parts No.	部 品 名 Parts Name	個数 Q'ty	規 格 Standard	備 考 Remarks
12-33	X30026-00100	六角ナット NUT	2	M10	
12-34	337-406-400-1	サイドクラッチ アーム(右)(完) SIDE CLUTCH ARM (R. H) COMP	1		No. 1 ~ 1000
12-35	337-406-300-1	サイドクラッチアーム(左)(完) SIDE CLUTCH ARM (L. H) COMP	1		No. 1 ~ 1000
12-36	337-406-500-0	サイドクラッチ ロッド(A)(完) SIDE CLUTCH ROD (A) COMP	2		No. 1 ~ 1000
12-37	X41016-00080	小形丸平座金 WASHER	2	M8	
12-38	X50016-30018	割 ビ ン PIN, cotter	2	3φ×18	
12-39	X30226-00100	六角ナット(3種) NUT	2	M10	
12-40	337-406-006-0	アジャスタ ADJUSTER	2		
12-41	337-406-600-0	サイドクラッチロッド(B)(完) SIDE CLUTCH ROD (B) COMP	2		No. 1 ~ 1000
12-42	X41016-00080	小形丸平座金 WASHER	2	M8	
12-43	X50016-30018	割 ビ ン PIN, cotter	2	3φ×18	
12-44	337-406-700-0	サイドクラッチボスアーム(完) SIDE CLUTCH BOSS ARM COMP	2		No. 1 ~ 4000
12-45	337-406-007-0	セットボルト(M10) BOLT, set (M10)	2		
12-46	X30226-00100	六角ナット(3種) NUT	2	M10	
12-47	337-403-200-0	チェンジメタル(完) CHANGE METAL COMP	1		No. 1001 ~ 4000
12-48	337-406-800-0	サイドクラッチワイヤホルダ(完) SIDE CLUTCH WIRE HOLDER COMP	1		No. 1001 ~ 10050
12-48a	337-406-800-1	サイドクラッチワイヤホルダ(完) SIDE CLUTCH WIRE HOLDER COMP	1		No. 10051~
12-49	X41115-00100	ミガキ丸座金 WASHER	2	M10	
12-50	X50015-30018	割 ビ ン PIN, cotter	2	3φ×18	
12-51	X20126-08050	小形六角ボルト BOLT	1	M8×50	
12-52	X40116-00080	バネ座金 WASHER, spring	1	M8	
12-53	X30026-00080	六角ナット NUT	1	M8	
12-54	337-406-400-2	サイドクラッチアーム(右)(完) SIDE CLUTCH ARM (R. H) COMP	1		No. 1001 ~ 3067
12-54a	337-406-400-3	サイドクラッチアーム(右)(完) SIDE CLUTCH ARM (R. H) COMP	1		No. 3068 ~ 10050
12-54b	337-406-400-4	サイドクラッチアーム(右)(完) SIDE CLUTCH ARM (R. H) COMP	1		No. 10051~
12-55	337-406-300-2	サイドクラッチアーム(左)(完) SIDE CLUTCH ARM (L. H) COMP	1		No. 1001 ~ 3067
12-55a	337-406-300-3	サイドクラッチアーム(左)(完) SIDE CLUTCH ARM (L. H) COMP	1		No. 3068 ~ 10050

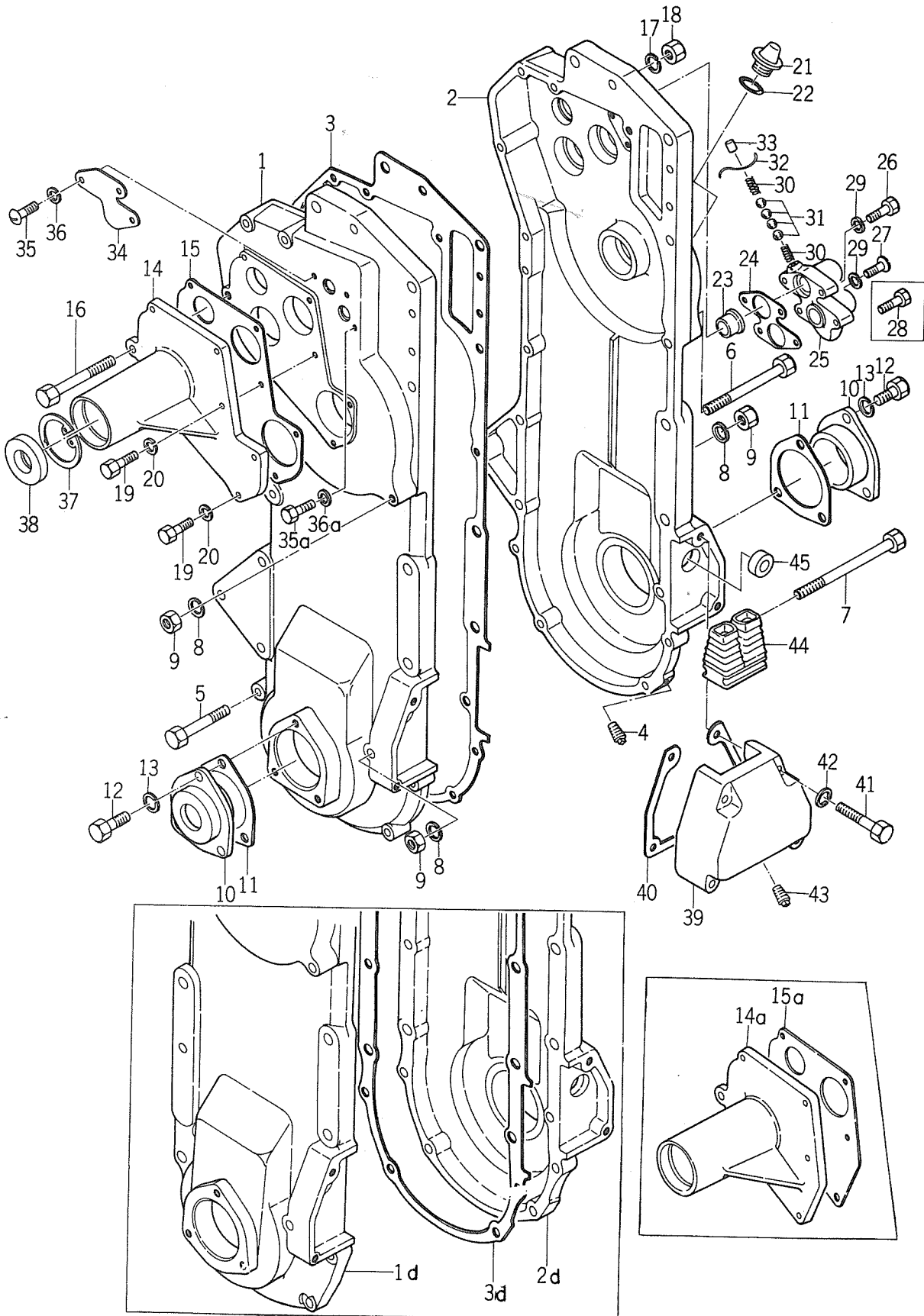
見出番号 Ref No.	部品番号 Parts No.	部品名 Parts Name	個数 Q'ty	規格 Standard	備考 Remarks
12-55b	337-406-300-4	サイドクラッチアーム(左)(完) SIDE CLUTCH ARM (L.H) COMP	1		No. 10051~
12-56	337-406-008-0	サイドクラッチロッド(A) ROD, side clutch (A)	2		No. 1001~
12-57	337-406-009-0	サイドクラッチロッド(B) ROD, side clutch (B)	2		No. 1001~
12-58	X41016-00080	小形丸平座金 WASHER	2	M8	
12-59	X50016-30018	割ピン PIN, cotter	2	3φ×18	
12-60	X30226-00100	六角ナット(3種) NUT	2	M10	
12-61	337-406-006-0	アジャスタ ADJUSTER	2		
12-62	337-403-100-0	チェンジアーム先金(完) CHANGE ARM METAL COMP	1		No. 1001~
12-63	337-403-004-0	チェンジピン PIN, change	1		No. 4001~
12-64	X70410-00180	軸用C型止メ輪 RING, snap (C-type)	1	M18	No. 4001~
12-65	337-403-003-1	アームスプリング SPRING, arm	1		No. 4001~
12-66	337-403-005-0	チェンジレバー止メピン PIN, change lever lock	1		No. 4001~
12-67	337-406-010-0	サイドクラッチボスアーム ARM, side clutch boss	2		No. 4001~
12-68	X58110-40022	ロールピン PIN, roll	1	4φ×22	No. 9351~
12-69	X58110-40028	ロールピン PIN, roll	1	4φ×28	No. 9351~
12-70	337-403-001-1	チェンジアーム ARM, change	1		No. 20001~
12-71	338-401-005-0	レバーノブ KNOB, lever	1		No. 20001~

SERVICE MEMO

A series of horizontal dashed lines for writing.

No. 13
Fig. 13

メインギヤボックス
MAIN GEAR BOX



見出番号 Ref No.	部品番号 Parts No.	部品名 Parts Name	個数 Q'ty	規格 Standard	備考 Remarks
13- 1	337-216-100-0	メインギヤケース (左) (完) MAIN GEAR CASE (L. H)COMP	1		No. 1~200
13- 1a	337-216-100-1	メインギヤケース (左) (完) MAIN GEAR CASE (L. H)COMP	1		No. 201~1000
13- 1b	337-216-100-4	メインギヤケース (左) (完) MAIN GEAR CASE (L. H)COMP	1		No. 1001~2010
13- 1c	337-216-100-5	メインギヤケース (左) (完) MAIN GEAR CASE (L. H)COMP	1		No. 2011~4000
13- 1d	337-216-100-6	メインギヤケース (左) (完) MAIN GEAR CASE (L. H)COMP	1		No. 4001~20000
13- 1e	337-216-100-8	メインギヤケース (左) (完) MAIN GEAR CASE (L. H)COMP	1		No. 20001~
13- 2	337-216-001-0	メインギヤケース (右) CASE, main gear (R. H)	1		No. 1~200
13- 2a	337-216-001-1	メインギヤケース (右) CASE, main gear (R. H)	1		No. 201~1000
13- 2b	337-216-001-3	メインギヤケース (右) CASE, main gear (R. H)	1		No. 1001~2010
13- 2c	337-216-001-4	メインギヤケース (右) CASE, main gear (R. H)	1		No. 2011~4000
13- 2d	337-216-001-5	メインギヤケース (右) CASE, main gear (R. H)	1		No. 4001~16350
13- 2e	337-216-001-6	メインギヤケース (右) CASE, main gear (R. H)	1		No. 16351~
13- 3	337-216-002-0	メインギヤケースパッキン GASKET, main gear case	1	t=0.6	No. 1~200
13- 3a	337-216-002-1	メインギヤケースパッキン GASKET, main gear case	1	t=0.6	No. 201~1000
13- 3b	337-216-002-2	メインギヤケースパッキン GASKET, main gear case	1	t=0.6	No. 1001~2010
13- 3c	337-216-002-3	メインギヤケースパッキン GASKET, main gear case	1	t=0.6	No. 2011~4000
13- 3d	337-216-002-4	メインギヤケースパッキン GASKET, main gear case	1	t=0.6	No. 4001~
13- 4	X78120-00040	ドレインプラグ PLUG, drain	1		
13- 5	X20120-08050	小形六角ボルト BOLT	4	M8×50	
13- 6	X20120-08085	小形六角ボルト BOLT	1	M8×85	
13- 7	X20120-08120	小形六角ボルト BOLT	1	M8×120	
13- 8	X40120-00080	バネ座金 WASHER, spring	6	M8	
13- 9	X30020-00080	六角ナット NUT	6	M8	
13-10	329-216-005-1	ホイールメタル METAL, wheel	2		
13-11	337-216-004-0	ホイールメタルパッキン GASKET, wheel metal	2	t=0.6	
13-12	X20120-08020	小形六角ボルト BOLT	6	M8×20	
13-13	X40120-00080	バネ座金 WASHER, spring	6	M8	
13-14	337-216-005-0	直結シャフトメタル METAL, shaft	1		No. 1~1000
13-14a	337-216-005-1	直結シャフトメタル METAL, shaft	1		No. 1001~
13-15	337-216-006-0	直結シャフトメタルパッキン GASKET, shaft metal	1		No. 1~1000
13-15a	337-216-006-1	直結シャフトメタルパッキン GASKET, shaft metal	1		No. 1001~
13-16	X20120-08100	小形六角ボルト BOLT	1	M8×100	

見出番号 Ref No.	部品番号 Parts No.	部 品 名 Parts Name	個数 Q'ty	規 格 Standard	備 考 Remarks
13-17	X40120-00080	バネ座金 WASHER, sprnig	1	M8	
13-18	X30020-00080	六角ナット NUT	1	M8	
13-19	X20020-06018	六角ボルト BOLT	6	M6×18	No. 1~ 1000
13-19a	X20020-06018	六角ボルト BOLT	5	M6×18	No. 1001~
13-20	X40120-00060	バネ座金 WASHER, spring	6	M6	No. 1~ 1000
13-20a	X40120-00060	バネ座金 WASHER, spring	5	M6	No. 1001~
13-21	323-216-034-0	注油栓 PLUG, oiling	1		No. 1~ 1200
13-21a	337-216-012-0	注油栓 PLUG, oiling	1		No. 1201~
13-22	X72110-40180	Oリング O-RING	1	P18	
13-23	331-216-001-0	ギヤボックスブッシュ BUSHING, gear box	1		
13-24	337-216-008-0	スプリングケースガスケット GASKET, spring case	1		
13-25	331-216-003-0	スプリングケース CASE, spring	1		
13-26	X20020-06025	六角ボルト BOLT	2	M6×25	No. 1~ 1000
13-27	X10410-60025	皿小ネジ SCREW	2	M6×25	No. 1~ 1000
13-28	X20020-06016	六角ボルト BOLT	4	M6×16	No. 1001~
13-29	X40120-00060	バネ座金 WASHER, spring	4	M6	
13-30	302-225-003-0	シフトスプリング SPRING, shifter	2		
13-31	X68020-00010	スチールボール BALL, steel	4	5/16"	
13-32	X59010-1620	鉄線 WIRE, cable	1	16#×30	
13-33	331-216-005-0	スプリングケースキャップ CAP, spring case	1		
13-34	331-216-006-0	チェンジシフトカバー COVER, change shifter	1		No. 1~ 6000
13-35	X10010-60010	丸小ネジ SCREW	3	M6×10	No. 1~ 6000
13-35a	X20026-06012	六角ボルト BOLT	1	M6×12	No. 6001~
13-36	X40120-00060	バネ座金 WASHER, spring	3	M6	No. 1~ 6000
13-36a	X40120-00060	バネ座金 WASHER, spring	1	M6	No. 6001~
13-37	X70510-00470	穴用C型止メ輪 RING, snap (C-type)	1	47	
13-38	X74212-04707	オイルシール SEAL, oil	1	VC20, 47, 7	
13-39	337-216-009-0	サイドクラッチアームカバー COVER, side clutch arm	1		No. 1~ 1000
13-39a	337-216-009-1	サイドクラッチアームカバー COVER, side clutch arm	1		No. 1001~
13-40	337-216-010-0	サイドクラッチアームカバー ガスケット GASKET, side clutch arm	1		
13-41	X20120-06045	六角ボルト BOLT	4	M6×45	cover
13-42	X40120-00060	バネ座金 WASHER, spring	4	M6	

見出番号 Ref No.	部品番号 Parts No.	部品名 Parts Name	個数 Q'ty	規格 Standard	備考 Remarks
13-43	326-706-002-0	ドレインプラグ PLUG, drain	1		No. 1~ 1000
13-43a	X78120-00004	ドレインプラグ PLUG, drain	1	PT1/4	No. 1001~
13-44	337-216-011-0	サイドクラッチロッド蛇腹 BELLOWS, side clutch rod	1		
13-45	X74111-42407	オイルシール SEAL, oil	2	SB14, 24, 7	

見出番号 Ref No.	部品番号 Parts No.	部品名 Parts Name	個数 Q'ty	規格 Standard	備考 Remarks
14- 1	337-226-002-0	バックシャフト SHAFT, back	1		
14- 2	337-226-003-0	バックチェンジギヤーキー KEY, back change gear	1		
14- 3	337-226-001-0	バックチェンジギヤー GEAR, back change	1		
14- 4	X60011-06001	ラジアルボールベアリング BEARING, radial ball	2	6001	
14- 5	331-229-001-0	バックシフトステー STAY, back shifter	1		
14- 6	337-229-001-0	バックシフト SHIFTER, back	1		
14- 7	X58110-40022	ロールピン PIN, roll	1	4×22	
14- 8	X72010-04012	Oリング O-RING	1	P12	
14- 9	X74111-73507	オイルシール SEAL, oil	1	SB17.35.7	
14-10	X60011-06203	ラジアルボールベアリング BEARING, radial ball	2	6203	
14-11	337-217-004-0	ハイギヤー GEAR, high	1		
14-12	337-217-003-0	メインシャフト SHAFT, main	1		
14-13	329-217-003-0	ハイギヤーキー KEY, high gear	1		
14-14	337-217-001-0	プーリ直結シャフト SHAFT, pulley	1		No. 1~ 20000
14-14a	337-217-001-1	プーリ直結シャフト SHAFT, pulley	1		No. 20001~
14-15	337-217-002-0	入力シャフト用キー KEY, shaft	1		
14-16	X60011-06204	ラジアルボールベアリング BEARING, radial ball	1	6204	
14-17	X74111-75307	オイルシール SEAL, oil	1	SB17.35.7	No. 1~ 16350
14-18	X60011-06203	ラジアルボールベアリング BEARING, radial ball	2	6203	
14-19	329-218-001-0	チェンジシャフト SHAFT, change	1		No. 1~ 16350
14-19a	329-218-001-1	チェンジシャフト SHAFT, change	1		No. 16351~
14-20	329-218-003-0	チェンジギヤーキー KEY, change gear	1		
14-21	337-219-001-0	チェンジギヤー GEAR, change	1		
14-22	329-229-001-0	シフトステー STAY, shifter	1		
14-23	X72010-04012	Oリング O-RING	1	P12	
14-24	329-229-002-0	チェンジシフト SHIFTER, change	1		
14-25	X58110-40022	ロールピン PIN, roll	1	4×22	
14-26	X60011-06203	ラジアルボールベアリング BEARING, radial ball	1	6203	
14-27	337-221-002-0	減速スプロケット SPROCKET, reduction	1		
14-28	329-219-002-0	減速ギヤーキー KEY, reduction gear	1		
14-29	337-221-001-0	減速ギヤー GEAR, reduction	1		
14-30	X60011-06005	ラジアルボールベアリング BEARING, radial ball	1	6005	
14-31	337-216-007-0	減速シャフトメタル METAL, reduction shaft	1		No. 1~ 1000

見出番号 Ref No.	部品番号 Parts No.	部品名 Parts Name	個数 Q'ty	規格 Standard	備考 Remarks
15- 1	X74313-05005	オイルシール SEAL, oil	2	VB30.50.5	
15- 2	X74513-05008	オイルシール SEAL, oil	2	TB30.50.8	
15- 3	X60011-06206	ラジアルボールベアリング BEARING, radial ball	2	6206	
15- 4	337-225-002-0	サイドクラッチスプリング受板 SEAT, side clutch spring	2		
15- 5	337-225-003-0	サイドクラッチスプリング SPRING, side clutch	2		No. 1~10050
15- 5a	337-225-003-1	サイドクラッチスプリング SPRING, side clutch	2		No. 10051~
15- 6	337-225-004-0	サイドクラッチ 19 ギヤ GEAR, side clutch 19	2		No. 1~10050
15- 6a	337-225-004-1	サイドクラッチ 19 ギヤ GEAR, side clutch 19	2		No. 10051~
15- 7	337-225-005-0	サイドクラッチカム CAM, side clutch	2		No. 1~1000
15- 7a	337-225-005-1	サイドクラッチカム CAM, side clutch	2		No. 1001~10050
15- 7b	337-225-005-2	サイドクラッチカム CAM, side clutch	2		No. 10051~
15- 8	337-225-001-0	ホイールシャフト SHAFT, wheel	2		
15- 9	337-225-007-0	ホイールシャフトピン PIN, wheel shaft	1		
15-10	337-225-008-0	ホイールシャフトカラー COLLAR, wheel shaft	1		No. 1~10050
15-10a	337-225-008-1	ホイールシャフトカラー COLLRA, wheel shaft	1		No. 10051~
15-11	337-225-006-0	ドライブスプロケット SPROCKET, drive	1		No. 1~1000
15-11a	337-225-006-1	ドライブスプロケット SPROCKET, drive	1		No. 1001~10050
15-11b	337-225-006-2	ドライブスプロケット SPROCKET, drive	1		No. 10051~
15-12	X70510-00560	穴用 C 型止メ輪 RING, snap (C-type)	2	56	
15-13	337-221-003-0	ローラチェーン CHAIN, roller	1		
15-14	337-230-001-0	サイドクラッチシフタ SHIFTER, side clutch	2		No. 1~3066
15-14a	337-230-001-1	サイドクラッチシフタ SHIFTER, side clutch	2		No. 3067~10050
15-14b	337-230-001-2	サイドクラッチシフタ SHIFTER, side clutch	2		No. 10051~
15-15	337-230-002-0	サイドクラッチシフトスター(左) STAY, side clutch shifter	1		No. 1~9350
15-15a	337-230-002-1	サイドクラッチシフトスター(左) STAY, side clutch shifter	1		No. 9351~10050
15-15b	337-230-002-2	サイドクラッチシフトスター(左) STAY, side clutch shifter	1		No. 10051~
15-16	337-230-003-0	サイドクラッチシフトスター(右) STAY, side clutch shifter	1		No. 1~9350
15-16a	337-230-003-1	サイドクラッチシフトスター(右) STAY, side clutch shifter	1		No. 9351~10050
15-16b	337-230-003-2	サイドクラッチシフトスター(右) STAY, side clutch shifter	1		No. 10051~

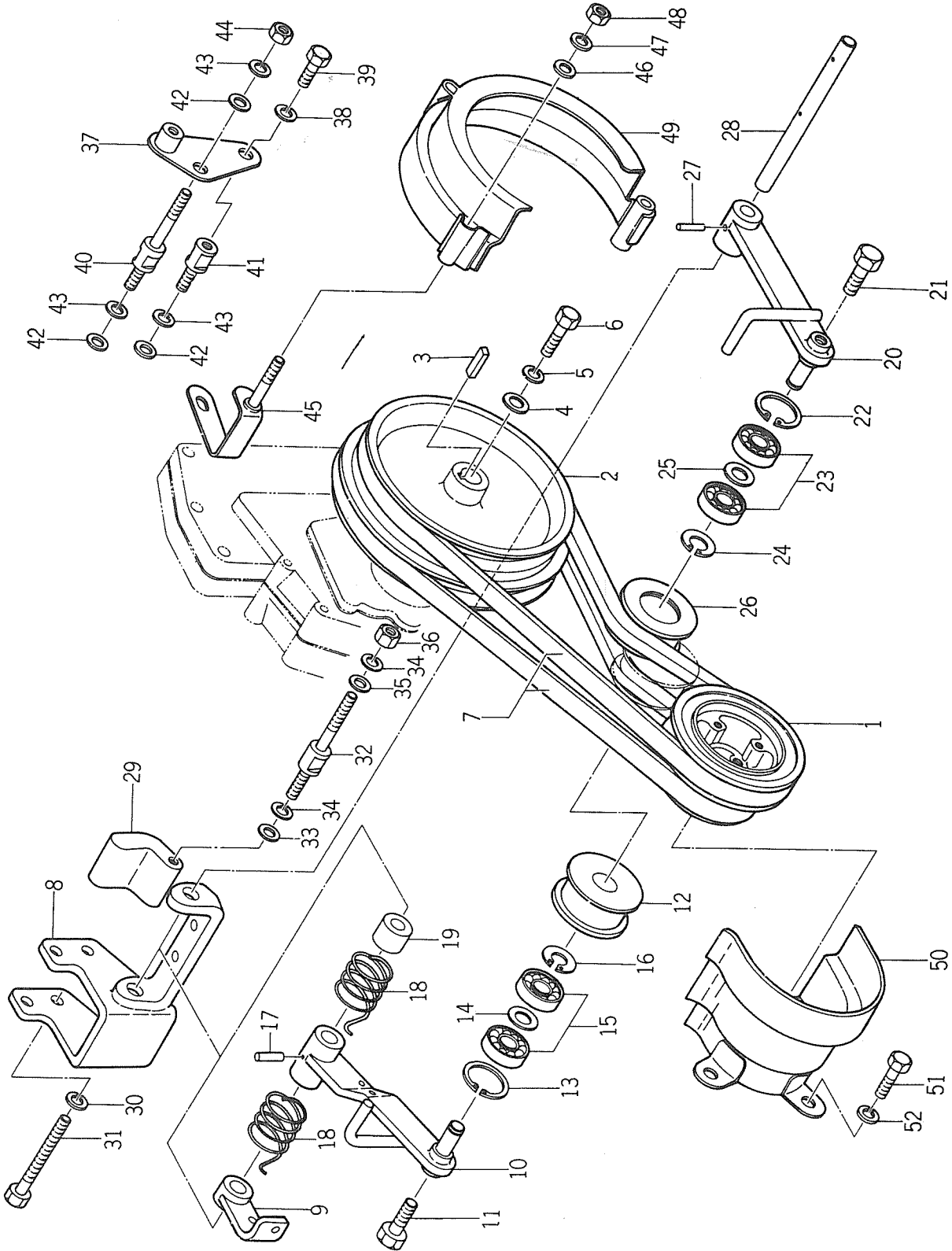
見出番号 Ref No.	部品番号 Parts No.	部品名 Parts Name	個数 Q'ty	規格 Standard	備考 Remarks
15-17	X72010-04010	リング O-RING	2	P10A	
15-18	323-229-022-0	セットボルト(A) BOLT, set (A)	2	M10	
15-19	X59010-16120	鉄線 CABLE, wire	2	16# x120	

SERVICE MEMO

A series of horizontal dashed lines for writing.

No. 16
Fig. 16

テンションプーリ
TENSION PULLEY



No. 16
Fig. 16

テンション プーリ
TENSION PULLEY

