

見出番号 Ref No.	部品番号 Parts No.	部品名 Parts Name	個数 Q'ty	規格 Standard	備考 Remarks
16- 1	337-201-001-0	エンジンプーリ PULLEY, engine	1		
16- 2	337-201-002-0	メインシャフトプーリ PULLEY, main shaft	1		
16- 2-1	337-201-004-0	増速プーリ PULLEY	1		☆
16- 3	337-201-003-0	メインプーリキー KEY, main pulley	1		
16- 4	305-701-006-0	耕耘スプロケット用座金 WASHER, tilling sprocket	1		
16- 5	X40120-00060	バネ座金 WASHER, spring	1	M6	
16- 6	X20026-06016	六角ボルト BOLT	1	M6×16	
16- 7	325-201-003-0	パンロープ ROPE	2	43"	
16- 7-1	337-201-005-0	パンロープ ROPE	1	44"	☆
16- 8	337-202-100-0	テンションピン取付板(完) TENSION PIN BRACKET	1		No. 1 ~ 1000
16- 9	337-202-400-0	テンション引張金具(完) COMP TENSION MEATL COMP	1		
16- 0-1	337-200-901-0	テンションプーリ(低)(組) TENSION PULLEY (LOW) ASS'Y	1		
16-10	337-202-200-0	テンションアーム(低)(完) • TENSION ARM (LOW) COMP	1		No. 1 ~ 7800
16-11	337-202-004-0	プーリピンネジ • SCREW, pulley pin	1		No. 1 ~ 7800
16-12	337-202-001-0	テンションプーリ • PULLEY, tension	1		No. 1 ~ 7800
16-13	X70110-00320	穴用C型止メ輪 • RING, snap (C-type)	1	3212	No. 1 ~ 7800
16-14	337-202-002-0	テンションプーリカラー • COLLAR, tension pulley	1		No. 1 ~ 7800
16-15	X60012-06201	ラジアルボールベアリング • BEARING, radial ball	2	6201Z	No. 1 ~ 7800
16-16	X70010-00120	軸用C型止メ輪 • RING, snap (C-type)	1	1210	No. 1 ~ 7800
16-17	X58110-40020	ロールピン PIN, roll	1	4φ×20	
16-18	337-202-003-0	テンション戻しスプリング SPRING, tension return	2		
16-19	337-202-006-0	テンション支点用ピンカラー COLLAR, tension point pin	1		
16- 0-2	337-200-902-0	テンションプーリ(高)(完) TENSION PULLEY (HIGH) ASS'Y	1		No. 1 ~ 7800
16-20	337-202-300-0	テンションアーム(高)(完) • TENSION ARM (HIGH) COMP	1		No. 1 ~ 7800
16-21	337-202-004-0	プーリピンネジ • SCREW, pulley pin	1		No. 1 ~ 7800
16-22	X70110-00320	穴用C型止メ輪 • RING, snap (C-type)	1	3212	No. 1 ~ 7800
16-23	X60012-06201	ラジアルボールベアリング • BEARING, radial ball	2	6201Z	No. 1 ~ 7800
16-24	X70010-00120	軸用C型止メ輪 • RING, snap (C-type)	1	1210	
16-25	337-202-002-0	テンションプーリカラー • COLLAR, tension pulley	1		No. 1 ~ 7800
16-26	337-202-001-0	テンションプーリ • PULLEY, tension	1		No. 1 ~ 7800
16-27	X58110-40020	ロールピン PIN, roll	1	4φ×20	

○見出No. 16-11と16-21は次の市販部品でも使用可能

-61-	X20126-10010	小形六角ボルト BOLT	1	M10×10	
	X41116-00100	ミガキ丸座金 WASHER	1	M10	

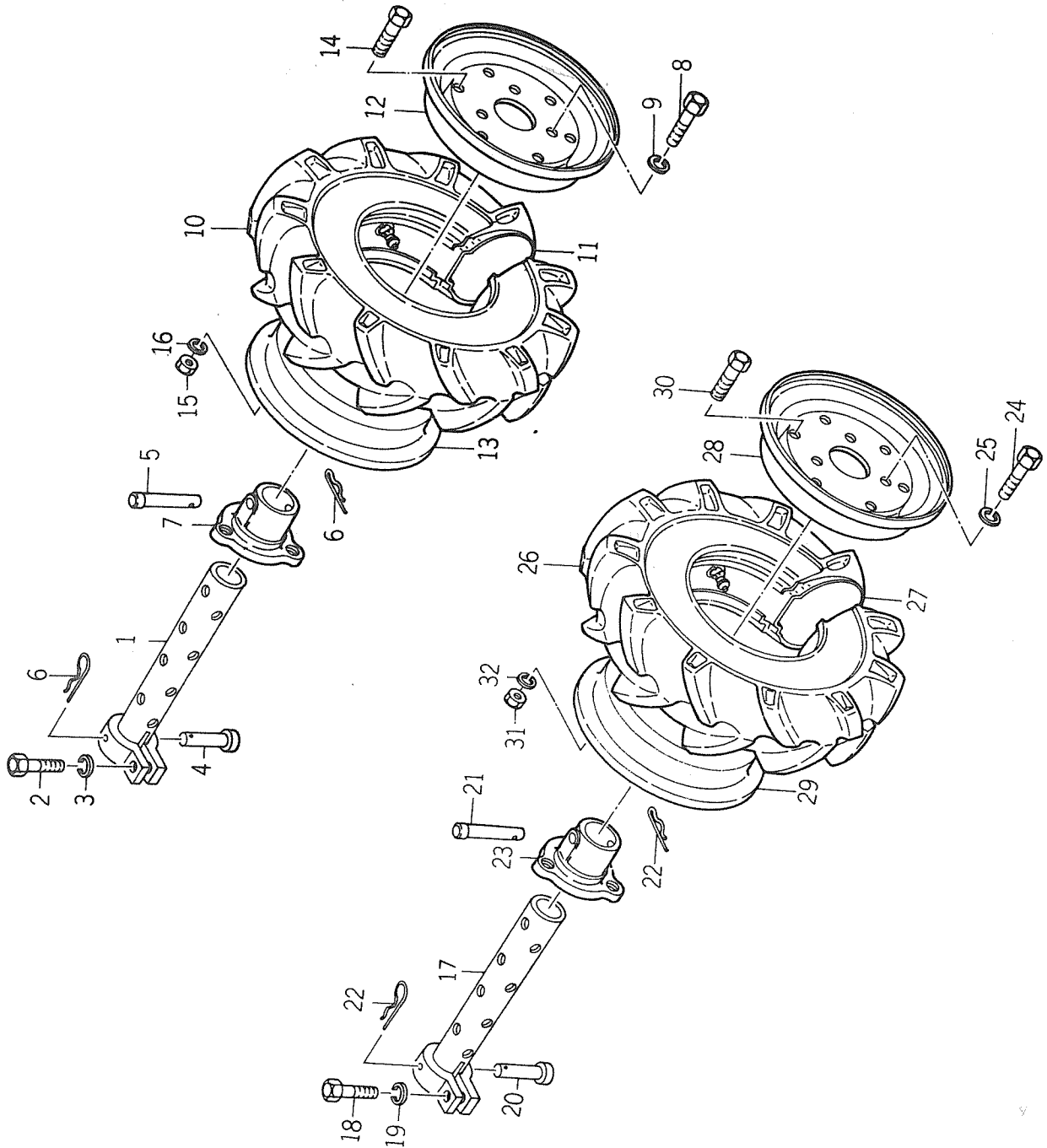
見出番号 Ref No.	部品番号 Parts No.	部品名 Parts Name	個数 Q'ty	規格 Standard	備考 Remarks
16-28	337-202-005-0	テンションピン PIN, tension	1		No.1~1000
16-29	337-203-002-0	主軸側ベルトストップ取付板(A) BRACKET, main shaft side belt	1		No.1~1000
16-30	X40126-00080	バネ座金 stopper (A) WASHER, spring	2	M8	No.1~1000
16-31	X20126-08080	小形六角ボルト BOLT	2	M8×80	No.1~1000
16-32	337-203-003-0	主軸側ベルトストップバスター(A) STAY, main shaft side belt	1		No.1~1000
16-33	X41310-00080	黒丸座金 stopper (A) WASHER	1	M8	No.1~1000
16-34	X40126-00080	バネ座金 WASHER, spring	1	M8	No.1~1000
16-35	X41010-00080	小形丸平座金 WASHER	1	M8	No.1~1000
16-36	X30026-00080	六角ナット NUT	1	M8	No.1~1000
16-37	337-203-200-0	主軸側ベルトストップ取付板(B)(完) MAIN SHAFT SIDE BELT STOPPER BRACKET (B) COMP	1		No.1~1000
16-38	X40116-00080	バネ座金 WASHER, spring	1	M8	No.1~1000
16-39	X20126-08015	小形六角ボルト BOLT	1	M8×15	No.1~1000
16-40	337-203-004-0	主軸側ベルトストップバスター(B) STAY, main shaft side belt stopper (B)	1		No.1~1000
16-41	337-203-005-0	ベルトカバー取付ステー STAY, belt cover fitting	1		No.1~1000
16-42	X41310-00080	黒丸平座金 WASHER	3	M8	No.1~1000
16-43	X40126-00080	バネ座金 WASHER, spring	3	M8	No.1~1000
16-44	X30026-00080	六角ナット NUT	1	M8	No.1~1000
16-45	337-203-300-0	主軸側ベルトストップ取付板(C)(完) MAIN SHAFT SIDE BELT STOPPER BRACKET (C) COMP	1		No.1~1000
16-46	X41010-00080	小形丸平座金 WASHER	1	M8	No.1~1000
16-47	X40126-00080	バネ座金 WASHER, spring	1	M8	No.1~1000
16-48	X30026-00080	六角ナット NUT	1	M8	No.1~1000
16-49	337-203-100-0	主軸側ベルトストップバ(完) MAIN SHAFT SIDE BELT STOPPER COMP	1		No.1~4000
16-50	337-203-400-0	ベルトストップバ(完) BELT STOPPER COMP	1		No.1~7800
16-50-1	337-203-500-0	増速プーリ用ベルトストップバ(完) PULLEY BELT STOPPER	1		☆No.1~7800
16-51	X20126-08015	小形六角ボルト BOLT	3	M8×15	
16-52	X40116-00080	バネ座金 WASHER, spring	3	M8	No.1~7800
16-53	337-202-100-0	テンションピン取付板(完) TENSION PIN BRACKET COMP	1		No.1001~4000
16-53a	337-202-100-1	テンションピン取付板(完) TENSION PIN BRACKET COMP	1		No.4001~7800

見出番号 Ref No.	部品番号 Parts No.	部 品 名 Parts Name	個数 Q'ty	規 格 Standard	備 考 Remarks
16-53b	337-202-100-2	テンションピン取付板(完) TENSION PIN BRACKET	1		No. 7801~
16-54	X20126-08070	小形六角ボルト BOLT	2	M8×70	No. 1001~7800
16-54a	X20126-08063	小形六角ボルト BOLT	2	M8×63	No. 7801~
16-55	X40126-00080	バネ座金 WASHER, spring	2	M8	No. 1001~
16-56	X30026-00080	六角ナット NUT	2	M8	No. 1001~
16-57	X41010-00080	小形丸平座金 WASHER	1	M8	No. 1001~
16-58	X40126-00080	バネ座金 WASHER, spring	1	M8	No. 1001~
16-59	X30026-00080	六角ナット NUT	1	M8	No. 1001~
16-60	337-203-200-1	主軸側ベルトストッパ取付板(B)(完) MAIN SHAFT SIDE BELT STOPPER BRACKET (B) COMP	1		No. 1001~4000
16-61	X20126-08065	小形六角ボルト BOLT	1	M8×65	No. 1001~4000
16-62	X40116-00080	バネ座金 WASHER, spring	1	M8	No. 1001~4000
16-63	337-203-005-0	ベルトカバー取付ステー STAY, belt cover fitting	1		No. 1001~4000
16-64	337-203-003-1	主軸側ベルトストッパステー(A) STAY, main shaft side belt stopper (A)	1		No. 1001~4000
16-64a	337-203-003-2	主軸側ベルトストッパステー(A) STAY, main shaft side belt stopper (A)	1		No. 4001~ 輸出用 For Export
16-65	X30026-00080	六角ナット NUT	1	M8	No. 1001~
16-66	X40126-00080	バネ座金 WASHER, spring	1	M8	No. 1001~
16-67	X41010-00080	小形丸平座金 WASHER	1	M8	No. 1001~
16-68	337-203-004-1	主軸側ベルトストッパステー STAY, main shaft side belt stopper	1		No. 1001~ 輸出用 For Export
16-69	337-203-300-0	主軸側ベルトストッパ取付板(C)(完) MAIN SHAFT BELT STOP- PER BRACKET (C) COMP	1		No. 1001~2005
16-70	X41010-00080	小形丸平座金 WASHER	1	M8	No. 1001~2005
16-71	X40126-00080	バネ座金 WASHER, spring	1	M8	No. 1001~2005
16-72	X20026-08042	六角ボルト BOLT	1	M8×42	No. 1001~2005
16-73	X30026-00080	六角ナット NUT	1	M8	No. 1001~2005
16-74	337-203-005-0	ベルトカバー取付ステー STAY, belt cover fitting	1		No. 1001~ 輸出用 For Export
16-75	337-203-300-1	主軸側ベルトストッパ取付板(C)(完) MAIN SHAFT BELT STOP- PER BRACKET (C) COMP	1		No. 2005~
16-76	X41010-00080	小形丸平座金 WASHER	1	M8	No. 2005~
16-77	X40116-00080	バネ座金 WASHER, spring	1		No. 2005~
16-78	X30020-00080	六角ナット(1種) NUT	1	M8	No. 2005~
16-79	X30020-00080	六角ナット NUT	1		No. 2005~

見出番号 Ref No.	部品番号 Parts No.	部 品 名 Parts Name	個数 Q'ty	規 格 Standard	備 考 Remarks
16- 0-3	337-200-901-1	テンションアーム(低)(組) TENSION ARM (LOW) ASS'Y	1		No. 7801~20000
16-0-3a	337-200-901-2	テンションアーム(低)(組) TENSION ARM (LOW) ASS'Y	1		No. 20001~
16-80	337-202-200-1	テンションアーム(低)(完) ・TENSION ARM (LOW) COMP	1		No. 7801~20000
16-80a	337-202-200-2	テンションアーム(低)(完) ・TENSION ARM (LOW) COMP	1		No. 20001~
16-81	337-202-500-0	テンションプーリ(完) ・TENSION PULLEY COMP	1		No. 7801~
	340-203-500-0	テンションプーリ(完) ・TENSION PULLEY COMP	1		○
16-82	X70410-00170	軸用C型止め輪 ・RING, snap (C-type)	1	17	No. 7801~
16- 0-4	337-200-902-1	テンションアーム(高)(組) TENSION ARM (HIGH) ASS'Y	1		No. 7801~20000
16-0-4a	337-200-902-2	テンションアーム(高)(組) TENSION ARM (HIGH) ASS'Y	1		No. 20001~
16-83	337-202-300-1	テンションアーム(高)(完) ・TENSION ARM (HIGH) COMP	1		No. 7801~20000
16-83a	337-202-300-2	テンションアーム(高)(完) ・TENSION ARM (HIGH) COMP	1		No. 20001~
16-84	337-202-500-0	テンションプーリ(完) ・TENSION PULLEY COMP	1		No. 7801~
	340-203-500-0	テンションプーリ(完) ・TENSION PULLEY COMP	1		○
16-85	X70410-00170	軸用C型止め輪 ・RING, snap (C-type)	1	17	No. 7801~
16-86	337-203-100-1	主軸側ベルトストッパ(完) BELT STOPPER COMP	1		No. 4001~
16-87	337-203-400-1	ベルトストッパ(完) BELT STOPPER COMP	1		No. 7801~
16-87-1	337-203-500-1	増速ベルトストッパ(完) BELT STOPPER COMP	1		☆No. 7801~
16-87-2	337-252-100-0	ベルトストッパ(完) BELT STOPPER COMP	1		輸 出 用 For Export
16-88	X20126-08015	小形六角ボルト BOLT	3	M8×15	No. 7801~
16-89	X40116-00080	バネ座金 WASHER, spring	3	M8	No. 7801~

No. 17
Fig. 17

ホイール
WHEEL



見出番号 Ref No.	部品番号 Parts No.	部 品 名 Parts Name	個数 Q'ty	規 格 Standard	備 考 Remarks
17- 1	325-241-100-0	ホイールパイプ標準 (4連用)(完) WHEEL PIPE STANDARD COMP	2		
17- 1-1	337-251-100-0	ホイールパイプ標準 (330)(完) WHEEL PIPE STANDARD COMP	2		輸 出 用 ☆ For Export
17- 2	X20126-12050	小形六角ボルト BOLT	2	M12×50	
17- 3	X40126-00120	バネ座金 WASHER, spring	2	M12	
17- 4	310-241-003-0	ホイールパイプピン(A) PIN, wheel pipe (A)	2		
17- 5	305-202-006-0	ホイールボスピン PIN, wheel boss	2		
17- 6	305-241-001-0	ホイール用ヘヤーピン PIN, wheel hair	2		
17- 0-1	325-200-901-0	ホイールボス(組) WHEEL BOSS ASS'Y	2		
17- 7	325-241-001-0	ホイールボス •BOSS, wheel	2		
17- 8	X20126-12020	小形六角ボルト •BOLT	6	M12×20	
17- 9	X40126-00120	バネ座金 •WASHER, spring	6	M12	
17- 0-2	337-200-904-0	タイヤ(左)(組) TIRE (L. H) ASS'Y	1		
17- 0-3	337-200-905-0	タイヤ(右)(組) TIRE (R. H) ASS'Y	1		
17-10	337-241-001-0	ゴムタイヤ(2種) •TIRE, rubber	2	400-9-2PR	
	X88202-40009	ゴムタイヤ(2種) •TIRE, rubber	2	400-9-2PR	○
17-11	X88300-40009	チューブ •TUBE	2	400-9	
17- 0-4	325-200-902-0	ホイールドラム(組) •WHEEL DRUM ASS'Y	2		
17-12	325-241-002-0	ホイールドラム(空気穴有) ••DRUM, wheel	2	400-9	
17-13	325-241-003-0	ホイールドラム(空気穴無) ••DRUM, wheel	2	400-9	
17-14	X20126-10016	小形六角ボルト ••BOLT	12	M10×16	
17-15	X30026-00100	六角ナット ••NUT	12	M10	
17-16	X40126-00100	バネ座金 ••WASHER, spring	12	M10	
17- 0-5	337-200-906-0	タイヤ(左)(組) TIRE (L. H) ASS'Y	1		☆
17- 0-6	337-200-907-0	タイヤ(右)(組) TIRE (R. H) ASS'Y	1		☆
17-10-1	X88202-40010	ゴムタイヤ(2種) •TIRE, rubber	2	400-10- 2PR	☆
17-11-1	X88300-40010	チューブ •TUBE	2	400-10- 2PR	☆
17- 0-7	337-200-908-0	ホイールドラム(組) •WHEEL DRUM ASS'Y	2		☆
17-12-1	337-241-004-0	ホイールドラム(空気穴有) ••DRUM, wheel	2	300D×10	☆
17-13-1	337-241-005-0	ホイールドラム(空気穴無) ••DRUM, wheel	2	300D×10	☆
17-14-1	X20126-10016	小形六角ボルト ••BOLT	12	M10×16	☆
17-15-1	X30026-00100	六角ナット ••NUT	12	M10	☆
17-16-1	X40126-00100	バネ座金 ••WASHER, spring	12	M10	☆

見出番号 Ref No.	部品番号 Parts No.	部 品 名 Parts Name	個数 Q'ty	規 格 Standard	備 考 Remarks
17-17	325-241-100-0	ホイールパイプ標準(4連用)(完) WHEEL PIPE STANDARD COMP	2		
17-18	X20126-12050	小型六角ボルト BOLT	2	M12×50	
17-19	X40126-00120	バネ座金 WASHER, spring	2	M12	
17-20	310-241-003-0	ホイールパイプピン(A) PIN, wheel pipe (A)	2		
17-21	305-202-006-0	ホイールボスピン PIN, wheel boss	2		
17-22	305-241-001-0	ホイール用ヘヤーピン PIN, wheel hair	2		
17- 0-8	325-200-901-0	ホイールボス(組) WHEEL BOSS ASS'Y	2		
17-23	325-241-001-0	ホイールボス BOSS, wheel	2		
17-24	X20126-12020	小型六角ボルト BOLT	6	M12×20	
17-25	X40126-00120	バネ座金 WASHER, spring	6	M12	
17- 0-9	337-200-906-0	タイヤ(左)(組) TIRE (L. H) ASS'Y	1		
17-0-10	337-200-907-0	タイヤ(右)(組) TIRE (R. H) ASS'Y	1		
17-26	X88202-40010	ゴムタイヤ(2種) TIRE, rubber	2	400-10- 2PR	
17-27	X88300-40010	チューブ TUBE	2	400-10-	
17-0-11	337-200-908-0	ホイールドラム(組) WHEEL DRUM ASS'Y	2		
17-28	337-241-004-0	ホイールドラム(空気穴有) DRUM, wheel	2	300D×10	
17-29	337-241-005-0	ホイールドラム(空気穴無) DRUM, wheel	2	300D×10	
17-30	X20126-10016	小型六角ボルト BOLT	12	M10×16	
17-31	X30026-00100	六角ナット NUT	12	M10	
17-32	X40126-00100	バネ座金 WASHER, spring	12	M10	

※見出No. 17-17より17-32はフランス向標準部品

SERVICE MEMO

A series of horizontal dashed lines for writing.

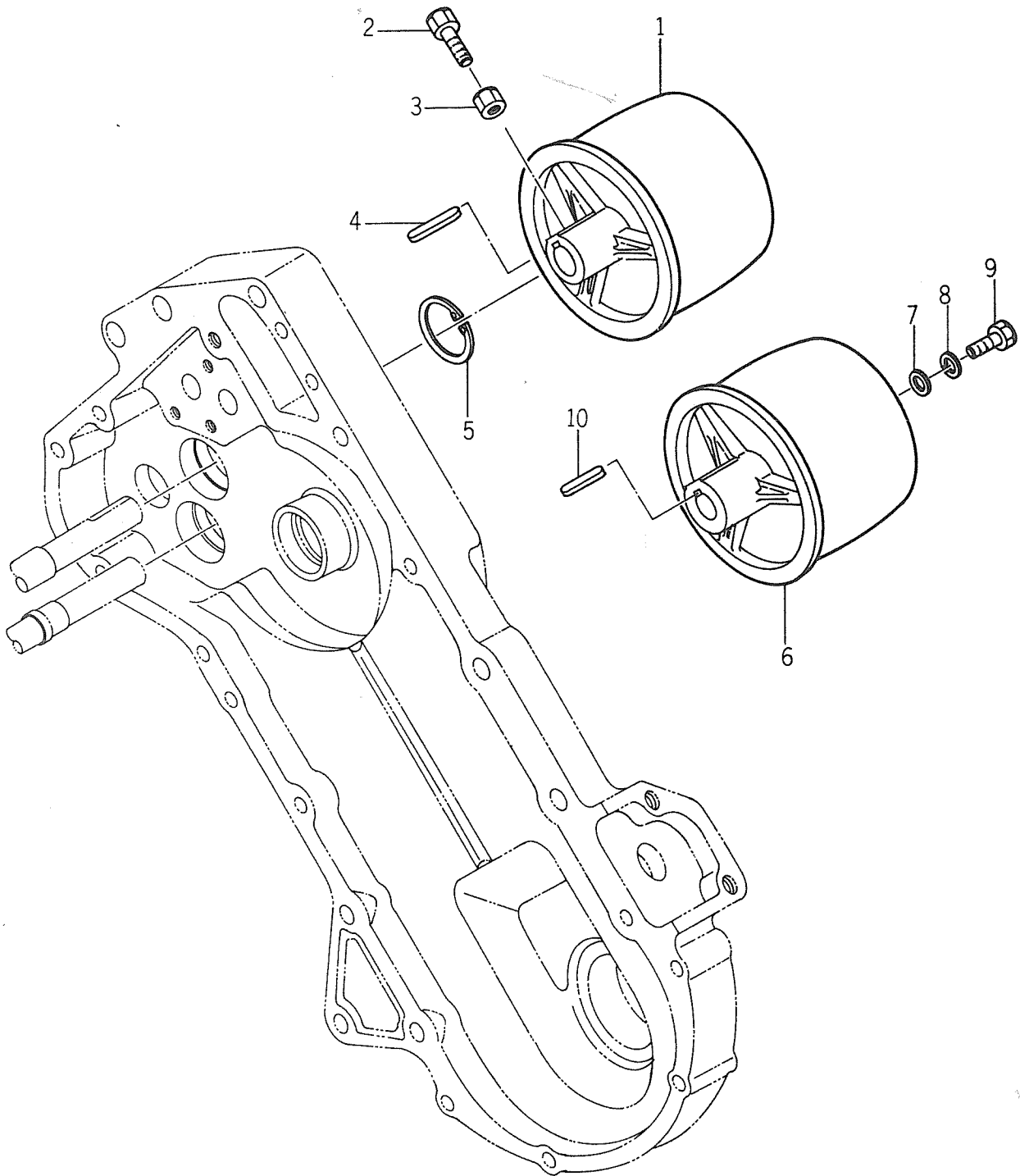
見出番号 Ref No.	部品番号 Parts No.	部品名 Parts Name	個数 Q'ty	規格 Standard	備考 Remarks
18- 1	337-930-100-0	リヤ-ヒッチ (完) REAR HITCH COMP	1		No. 1~ 4000
18- 1a	337-930-100-1	リヤ-ヒッチ (完) REAR HITCH COMP	1		No. 4001~
18- 2	X20126-12070	小形六角ボルト BOLT	2	M12×70	
18- 3	X40126-00120	バネ座金 WASHER, spring	2	M12	
18- 4	X30026-00120	六角ナット NUT	2	M12	
18- 5	301-100-901-0	キングピン (組) KING PIN ASS'Y	1		
18- 6	305-931-003-0	キングピン用ヘヤーピン PIN, hair	1		
18- 7	Y32-02-02-004	カルチヒッチ CULTI-HITCH	1		
18- 8	317-403-002-0	チェンジロッドスプリング SPRING, change rod	2		
	Y32-02-02-006	ゆるみ止めスプリング SPRING, loose lock	2		○
18- 9	X20126-12040	小形六角ボルト BOLT	2	M12×40 (S=35)	
18-10	Y32-02-02-005	振レ止メボルト BOLT, swing lock	2		
18-11	X30226-00120	六角ナット (3種) NUT	2	M12	
18-12	Y31-39-01-100	抵抗棒 (標準用) (完) RESISTANCE BAR COMP	1		

No. 19

動力取出プーリ

Fig. 19

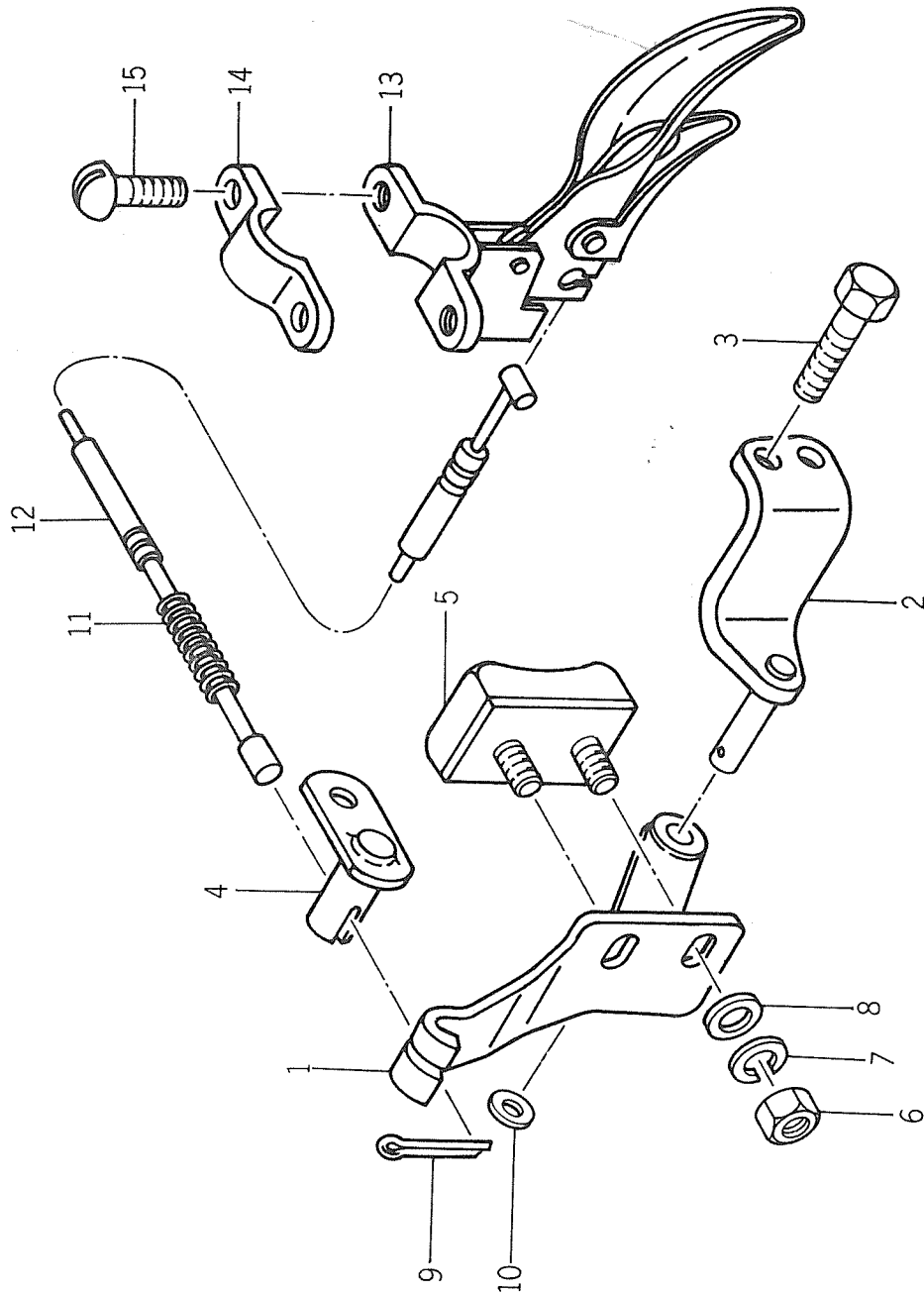
P. T. O. PULLEY



見出番号 Ref No.	部品番号 Parts No.	部 品 名 Parts Name	個数 Q'ty	規 格 Standard	備 考 Remarks
19- 1	329-917-001-0	動力取出シ平プーリ PULLEY, P. T. O.	1		No. 1~1000
19- 2	X20026-08018	六角ボルト BOLT	1	M8×18	No. 1~1000
19- 3	X30226-00080	六角ナット(3種) NUT	1	M8	No. 1~1000
19- 4	329-917-002-0	平プーリ用キー KEY, pulley	1		No. 1~1000
19- 5	X70510-00170	穴用C型止メ輪 RING, snap (C-type)	1		No. 1~1000
19- 6	329-917-001-1	動力取出平プーリー (完) P. T. O PULLEY COMP	1		No. 1001 ~
19- 7	X41116-00060	ミガキ丸座金 WASHER	1	M6	No. 1001 ~
19- 8	X40116-00060	ばね座金 WASHER, spring	1	M6	No. 1001 ~
19- 9	X20026-06022	六角ボルト BOLT	1	M6×22	No. 1001 ~
19-10	329-917-002-0	平プーリー用キー KEY, pulley	1		No. 1001 ~

No. 20
Fig. 20

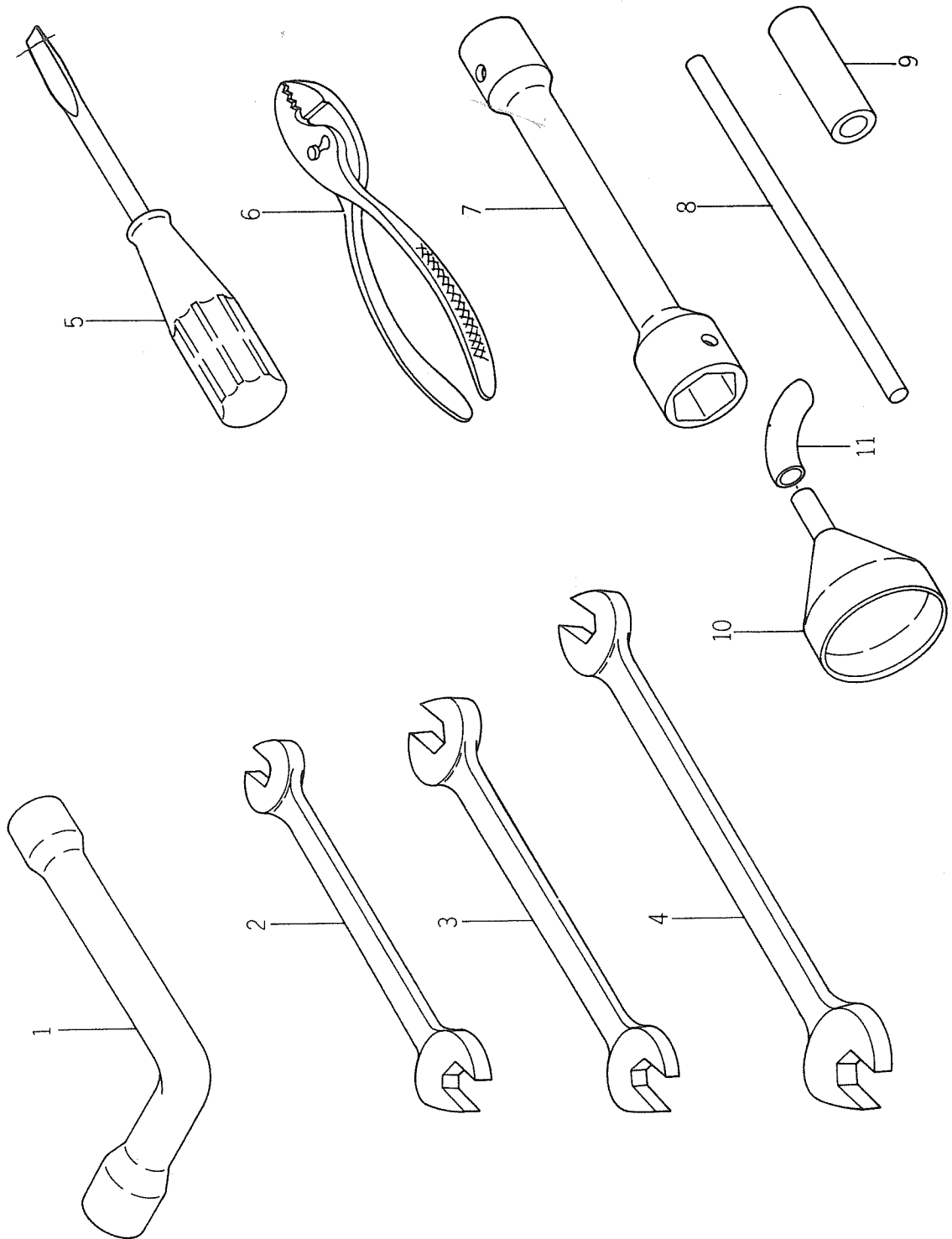
ブレーキ
BRAKE



見出番号 Ref No.	部品番号 Parts No.	部品名 Parts Name	個数 Q'ty	規格 Standard	備考 Remarks
20- 0-1	337-400-901-0	ブレーキ装置 (組) BRAKE ASS'Y	1		☆
20- 1	337-408-100-0	ブレーキブーム (完) ● BRAKE ARM COMP	1		☆
20- 2	337-408-200-0	ブレーキアームステー (完) ● BRAKE ARM STAY COMP	1		☆
20- 3	X20126-08080	小形六角ボルト ● BOLT	2	M8×80	☆
20- 4	337-408-300-0	ブレーキワイヤ止金 (完) ● BRAKE WIRE CLAMP COMP	1		☆
20- 5	325-209-001-0	ブレーキシュー ● SHOE, brake	1		☆
20- 6	X30026-00080	六角ナット ● NUT	2	M8	☆
20- 7	X40126-00080	バネ座金 ● WASHER, spring	2	M8	☆
20- 8	X41310-00080	黒丸座金 ● WASHER	2	M8	☆
20- 9	X50010-25020	割ピン ● PIN, cotter	1	φ 2.5×20	☆
20-10	X41310-00100	黒丸座金 ● WASHER	1	M10	☆
20-11	325-401-010-0	ブレーキワイヤ ● WIRE, brake	1		☆
20-12	317-401-008-0	ブレーキスプリング ● SPRING, brake	1		☆
20- 0-2	329-400-052-0	クラッチレバー (組) ● CLUTCH LEVER ASS'Y	1		☆
20-13	329-401-003-0	クラッチレバー ● LEVER, clutch	1		☆
20-14	329-401-002-0	締付バンド ● BAND, clamping	1		☆
20-15	X10015-60025	丸小ネジ ● SCREW	1		☆

No. 21
Fig. 21

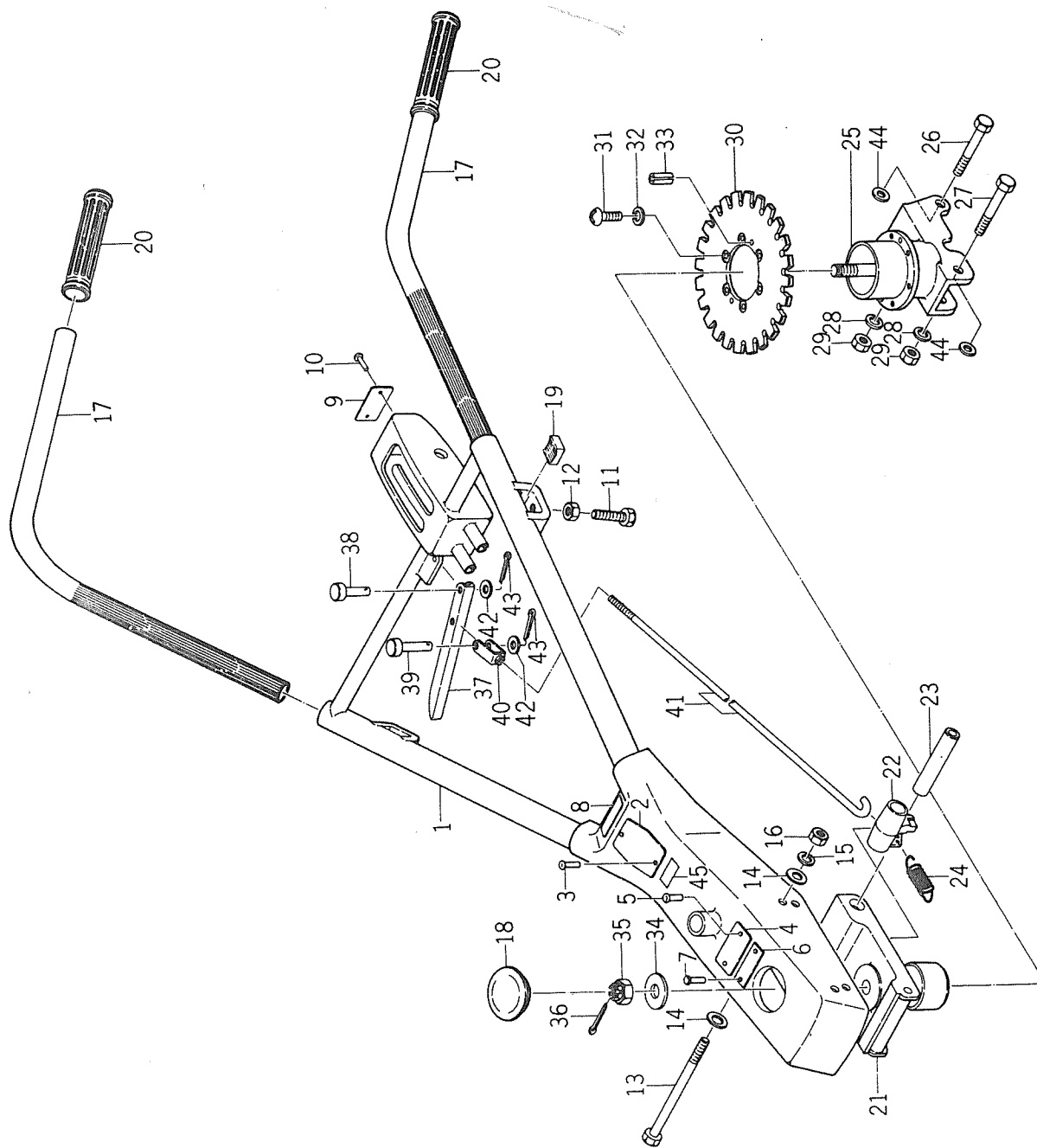
工 具
TOOLS



見出番号 Ref No.	部品番号 Parts No.	部 品 名 Parts Name	個数 Q'ty	規 格 Standard	備 考 Remarks
21- 1	305-906-001-0	L型ボックススパナ SPANNER, box (L-type)	1	12-14	
21- 2	X92315-10012	スパナ SPANNER	1	10-12	
21- 3	X92315-14017	スパナ SPANNER	1	14-17	
21- 4	X92315-19021	スパナ SPANNER	1	19-21	
21- 5	X94010-06100	⊖ ドライバ (-) DRIVER	1	6×100	
21- 6	X93615-00150	プライヤ PLIERS	1	150	
21- 7	337-906-001-0	ボックススパナ SPANNER, box	1		
21- 8	337-906-002-0	ボックススパナハンドル HANDLE, box spanner	1		
21- 9	337-906-003-0	ボックススパナ用補助ハンドル HANDLE, box spanner	1		
21-10	308-906-101-0	オイル注入用漏斗 auxiliary FUNNEL, oiler	1		
21-11	308-906-201-0	ビニールパイプ PIPE, vinyl	1		

No. 22
Fig. 22

ハンドル フレーム (輸 出 用)
HANDLE FRAME (FOR EXPORT)



見出番号 Ref No.	部品番号 Parts No.	部 品 名 Parts Name	個数 Q'ty	規 格 Standard	備 考 Remarks
22- 1	337-351-100-0	ハンドル フレーム (完) HANDLE FRAME COMP	1		
22- 2	337-951-001-0	機種マーク MARK	1		
22- 3	X29120-20005	小形丸リベット RIVET	2	2φ×5	
22- 4	329-901-002-0	社内検査合格証 PLATE, licence	1		
22- 5	X29120-20005	小形丸リベット RIVET	2	2φ×5	
22- 6	326-901-007-0	小型特殊自動車認定票 PLATE, licence	1		
22- 7	X29120-20005	小形丸リベット RIVET	2	2φ×5	
22- 8	324-957-012-0	国名マーク MARK	1		
22- 9	337-951-003-0	メインクラッチマーク MARK, main clutch	1		
22-10	X29120-2004	小形丸リベット RIVET	2	2φ×4	
22-11	X20126-12028	小形六角ボルト BOLT	2	M12×28	
22-12	X30226-00120	六角ナット(3種) NUT	2	M12	
22-13	X20126-10120	小形六角ボルト BOLT	2	M10×120	
22-14	X41315-00100	黒丸座金 WASHER	4	M10	
22-15	X40126-00100	バネ座金 WASHER, spring	2	M10	
22-16	X30026-00100	六角ナット NUT	2	M10	
22-17	337-301-001-1	ハンドルパイプ PIPE, handle	2		
22-18	337-301-002-0	ハンドルフレームゴムキャップ CAP, handle frame rubber	1		
22-19	326-311-004-0	ハンドルパイプ押エ RETAINER, handle pipe	2		
22-20	326-311-005-0	ハンドルグリップ GRIP, handle	2		
22-21	337-351-200-1	ブラケット(上)(完) BRACKET (UPPER) COMP	1		
22-22	337-351-300-1	セットツメ(完) SET PAWL COMP	1		
22-23	337-351-001-0	パイプ PIPE	1		
22-24	317-401-004-0	主クラッチスプリング SPRING, main clutch	1		
22-25	337-351-400-1	ブラケット(下)(完) BRACKET (LOWER) COMP	1		No. 1~20000
22-25a	337-351-400-2	ブラケット(下)(完) BRACKET (LOWER) COMP	1		No. 20001~
22-26	X20126-12065	小形六角ボルト BOLT	1	M12×65	
22-27	X20126-12070	小形六角ボルト BOLT	1	M12×70	
22-28	X40126-00120	バネ座金 WASHER, spring	2	M12	
22-29	X30020-00120	六角ナット NUT	2	M12	
22-30	337-351-002-0	ロックプレート PLATE, lock	1	t=6	
22-31	X10016-60012	丸小ネジ SCREW	6	M6×12	
22-32	X40126-00060	バネ座金 WASHER, spring	6	M6	

見出番号 Ref No.	部品番号 Parts No.	部品名 Parts Name	個数 Q'ty	規格 Standard	備考 Remarks
22-33	X58010-50012	ロールピン PIN, roll	2	5φ×12	
22-34	323-301-104-0	ハンドルフレーム取付補強板 PLATE, handle frame setting reinforcement	1		
22-35	X32026-00140	ミノ付ナット(高) NUT, slotted (high)	1	M14	
22-36	X50015-03030	割ピン PIN, cotter	1	3φ×30	
22-37	331-351-006-0	ハンドル HANDLE	1		
22-38	331-351-007-0	ピン(A) PIN (A)	1		
22-39	331-351-008-0	ピン(B) PIN (B)	1		
22-40	331-351-400-0	フタマタ継手(完) YOKE COMP	1		
22-41	337-351-003-0	ロッド ROD	1		
22-42	X41316-00060	黒丸座金 WASHER	2	M6	
22-43	X50015-20015	割ピン PIN, cotter	2	2×15	
22-44	337-301-006-0	ハンドルブラケット用シム(A) SHIM, handle bracket (A)	3	t=0.5	
22-44-1	337-301-007-0	ハンドルブラケット用シム(B) SHIM, handle bracket (B)	3	t=1.0	
22-45	331-954-006-0	商社マーク MARK	1		フランス向用 For France
22- 2-1	333-953-001-0	機種マーク MARK	1		フランス向用 For France
22- 3	X29120-20005	小形丸リベット RIVET	2	2φ×5	フランス向用 For France
22- 9-1	337-953-003-0	メインクラッチマーク MARK, main clutch	1		フランス向用 For France
22-10	X29120-20004	小形丸リベット RIVET	2	2φ×4	フランス向用 For France

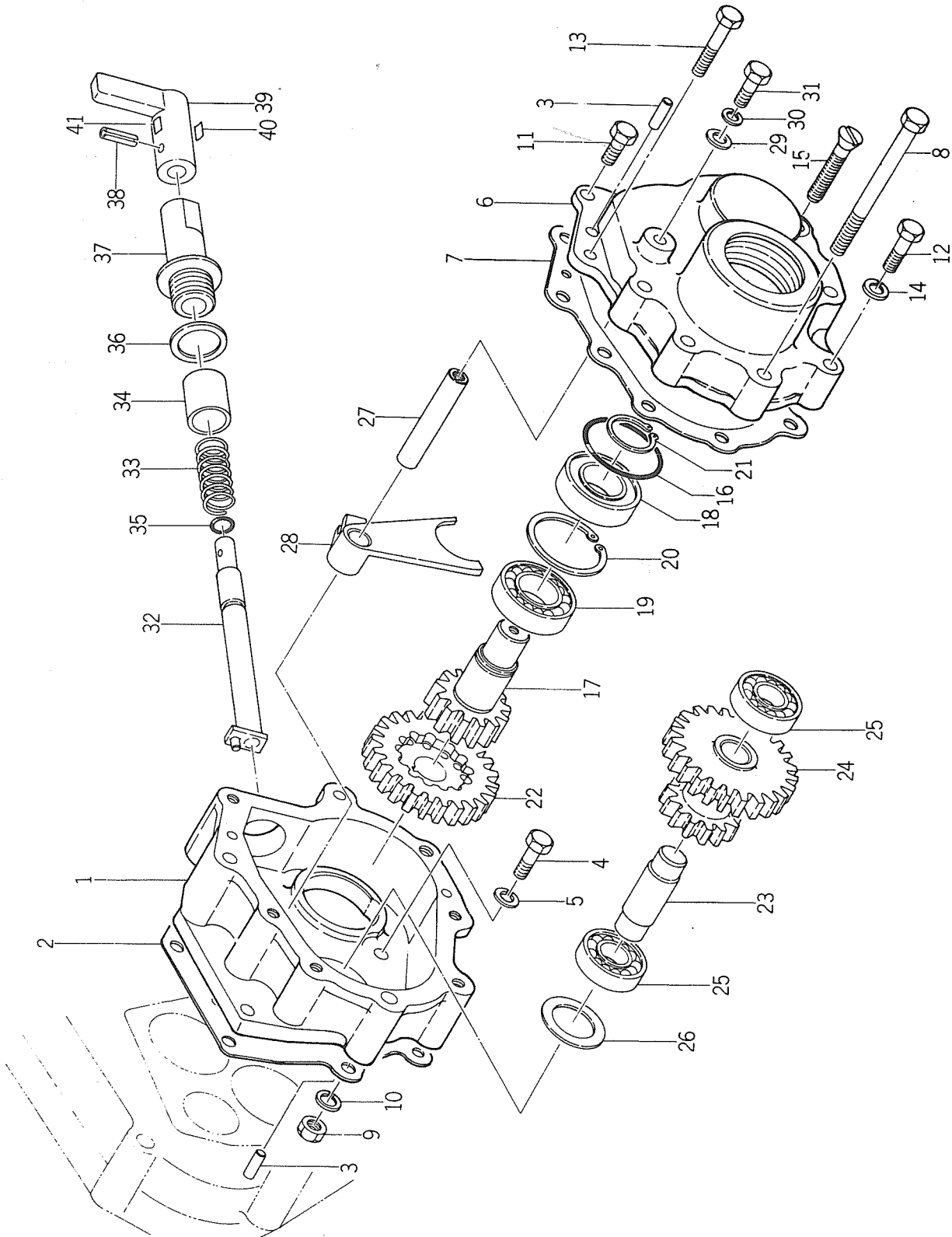
° ヘッドランプ(組)は337-600-053-0を使用 Fig10-0-1を参照
Whenever as for Head Lamp Ass'y, be sure to use
337-600-053-0. See Fig. 10-0-1.

SERVICE MEMO

A series of horizontal dashed lines for writing.

No. 23
Fig. 23

サブミッション
SUB MISSION

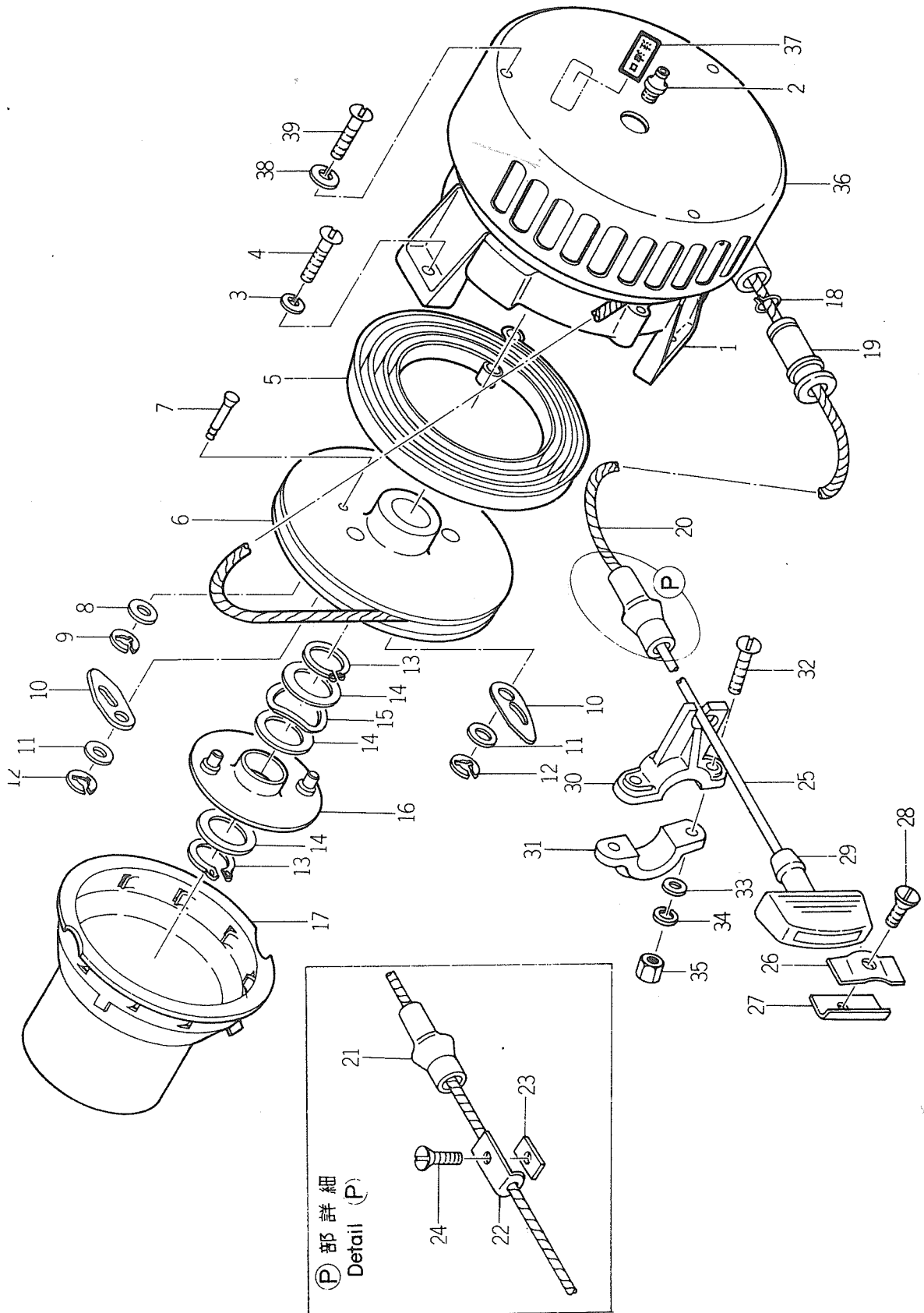


見出番号 Ref No.	部品番号 Parts No.	部品名 Parts Name	個数 Q'ty	規格 Standard	備考 Remarks
23- 0-1	337-200-903-0	減速機 (組) REDUCTION DEVICE ASS'Y	1		☆ No. 1 ~ 1000
23- 0-2	337-200-903-1	減速機 (組) REDUCTION DEVICE ASS'Y	1		☆ No. 1001~
23- 1	337-212-001-0	サブギヤケース CASE, sub gear	1		☆ No. 1 ~ 1000
23- 1a	337-212-002-0	サブギヤケース CASE, sub gear	1		☆ No. 1001~
23- 2	337-216-006-0	直結シャフトメタルパッキン PACKING, shaft metal	1		☆ No. 1 ~ 1000
23- 2a	337-216-006-1	直結シャフトメタルパッキン PACKING, shaft metal	1		☆ No. 1001~
23- 3	X58110-50012	ロールピン PIN, roll	2	5φ×12	☆
23- 4	X20020-06018	六角ボルト BOLT	5	M6×18	☆ No. 1 ~ 1000
23- 4a	X20020-06018	六角ボルト BOLT	3	M6×18	☆ No. 1001~
23- 5	X40120-00060	バネ座金 WASHER, spring	5	M6	☆ No. 1 ~ 1000
23- 5a	X40120-00060	バネ座金 WASHER, spring	3	M6	☆ No. 1001~
23- 6	337-212-003-0	サブギヤケースカバー COVER, sub gear case	1		☆ No. 1 ~ 1000
23- 6a	337-212-003-1	サブギヤケースカバー COVER, sub gear case	1		☆ No. 1001~
23- 7	337-212-004-0	サブギヤケースガスケット GASKET, sub gear case	1		☆
23- 8	X20120-08145	小形ボルト BOLT	1	M8×145	☆
23- 9	X30020-00080	六角ナット NUT	1	M8	☆
23-10	X40120-00080	バネ座金 WASHER, spring	1	M8	☆
23-11	X20020-06018	六角ボルト BOLT	2	M6×18	☆
23-12	X20020-06028	六角ボルト BOLT	4	M6×28	☆
23-13	X20020-06060	六角ボルト BOLT	1	M6×60	☆
23-14	X40120-00060	バネ座金 WASHER, spring	7	M6	☆
23-15	X10410-60023	スクリュー SCREW	1	M6×28	☆ No. 1 ~ 1000
23-15a	X10410-60060	スクリュー SCREW	1	M6×60	☆ No. 1001~
23-16	X72010-06048	リング O-RING	1	P48	☆
23-17	337-212-005-0	インプットギヤ GEAR, input	1		☆
23-18	X60014-06204	ラジアルボールベアリング BEARING, radial ball	1	6204D	☆
23-19	X60011-06204	ラジアルボールベアリング BEARING, radial ball	1	6204	☆
23-20	X70510-00470	穴用C型止メ輪 RING, snap (C-type)	1	47	☆
23-21	X70410-00200	軸用C型止メ輪 RING, snap (C-type)	1	20	☆
23-22	337-212-006-0	サブチェンジギヤ (23) GEAR, sub change (23)	1		☆
23-23	337-212-008-0	サブカウンタシャフト SHAFT, sub counter	1		☆
23-24	337-212-007-0	サブカウンタギヤ (24-13 枚) GEAR, sub counter (24-13T)	1		☆

見出番号 Ref No.	部品番号 Parts No.	部品名 Parts Name	個数 Q'ty	規格 Standard	備考 Remarks
23-25	X60011-06301	ラジアルボールベアリング ・BEARING, radial ball	2	6301	☆
23-26	337-212-009-0	カラー (24×37×0.5) ・COLLAR (24×37×0.5)	1	t=0.5	☆
23-27	337-212-010-1	シフトステア ・STAY, shifter	1	10φ×25	☆
23-28	337-212-011-0	サブシフタ ・SHIFTER; sub	1		☆
23-29	334-211-011-0	シールワッシャ ・WASHER, seal	1		☆
23-30	X40120-00060	バネ座金 ・WASHER, spring	1	M6	☆
23-31	X20020-06014	六角ボルト ・BOLT	1	M6×14	☆
23-32	337-212-100-0	サブシフトアーム (完) ・SUB SHIFT ARM COMP	1		☆
23-33	334-224-007-0	耕転シフトアームスプリング ・SPRING, tilling shift arm	1	1.4φ	☆
23-34	337-212-012-0	カラー (18×22×21) ・COLLAR (18×22×21)	1	21.7φ×	☆
23-35	X72010-03009	Oリング ・O-RING	1	P9	☆
23-36	317-212-016-0	副変速レバーバックギン ・GASKET, overdrive lever	1	t=0.8	☆
23-37	337-212-013-0	サブチェンジレバーボス ・BOSS, sub change lever	1		☆
23-38	X58110-40010	ロールピン ・PIN, roll	1	4φ×18	☆
23-39	324-212-006-0	副変速レバー ・LEVER, overdrive	1		☆
23-40	324-902-004-0	副変速レバーマーク(A) MARK, overdrive lever (A)	1		☆
23-40-1	324-957-006-0	サブチェンジレバーマーク(A) MARK, sub change lever (A)	1		☆ 輸出用
23-40-2	324-962-005-0	サブチェンジレバーマーク(A) MARK, sub change lever (A)	1		☆ フランス向用 ☆ For France
23-41	324-902-005-0	副変速レバーマーク(B) MARK, overdrive lever (B)	1		☆
23-41-1	324-957-007-0	サブチェンジレバーマーク(B) MARK, sub change lever (B)	1		☆ 輸出用
23-41-2	324-962-006-0	サブチェンジレバーマーク(B) MARK, sub change lever (B)	1		☆ フランス向用 ☆ For France

No. 24
Fig. 24

リコイルスタータ(国内用)
RECOIL STARTER (FOR JAPANESE)



見出番号 Ref No.	部品番号 Parts No.	部品名 Parts Name	個数 Q'ty	規格 Standard	備考 Remarks
24- 0-1	325-100-051-0	リコイル スタータ (組) RECOIL STARTER ASS'Y	1		☆No. 1 ~ 4000
24- 0-2	337-100-051-0	リコイル スタータ (組) RECOIL STARTER ASS'Y	1		☆No. 4001 ~ 2000C
24- 1	325-121-006-0	スタータケース • CASE, starter	3		☆
24- 2	325-121-007-0	グリースニップル • FITTING, grease	1		☆
24- 3	X40126-00006	バネ座金 • WASHER, spring	3	M6	☆
24- 4	X10016-60018	丸小ネジ • SCREW	3	M6×18	☆
24- 5	317-121-018-0	板スプリング • SPRING, plate	1		☆
24- 6	317-121-011-0	シーブドラム • DRUM, sheave	1		☆
24- 7	317-121-015-0	リベット • RIVET	1		☆
24- 8	317-121-016-0	カラー • COLLAR	1		☆
24- 9	317-121-017-0	E型リング • RING (E-type)	1		☆
24-10	317-121-012-0	ドライブボール • PAWL, drive	2		☆
24-11	317-121-013-0	ボール間座 • SEAT, pawl	2		☆
24-12	317-121-014-0	E型リング • RING (E-type)	2		☆
24-13	317-121-007-0	リテーニングリング • RING, retaining	2		☆
24-14	317-121-009-0	フラットワッシャ • WASHER, flat	3		☆
24-15	317-121-010-0	波形スプリング • SPRING, wave	1		☆
24-16	317-121-008-0	ドライブプレート • PLATE, drive	1		☆
24-17	325-121-005-0	プーリ • PULLEY	1		☆
24-18	317-121-020-0	ワイヤガイドクリップ • CLIP, wire guide	1		☆
24-19	317-121-019-0	ワイヤガイド • GUIDE, wire	1		☆
24-20	317-121-021-0	ワイヤ • WIRE	1		☆
24-21	317-121-024-0	ワイヤ接手 • JOINT, wire	1		☆
24-22	317-121-022-0	ワイヤ接手金具(A) • CLAMP, wire joint (A)	1		☆
24-23	317-121-023-0	ワイヤ接手金具(B) • CLAMP, wire joint (B)	1		☆
24-24	X10416-50012	皿小ネジ • SCREW	1	M5×12	☆
24-25	325-121-008-0	リードワイヤ • WIRE, lead	1		☆
24-26	317-121-026-0	ワイヤ締付金具(A) • CLAMP, wire (A)	1		☆
24-27	317-121-027-0	ワイヤ締付金具(B) • CLAMP, wire (B)	1		☆
24-28	X10416-50008	皿小ネジ • SCREW	1	M5×8	☆
24-29	317-121-028-0	スタータハンドル • HANDLE, starter	1		☆
24-30	325-121-009-0	ハンドル掛け金具(A) • CLAMP, handle (A)	1		☆No. 1 ~ 4000

見出番号 Ref No.	部品番号 Parts No.	部 品 名 Parts Name	個数 Q'ty	規 格 Standard	備 考 Remarks
24-30a	324-121-002-0	ハンドル掛け金具(A) • CLAMP, handle (A)	1		☆No. 4001~
24-31	325-121-010-0	ハンドル掛け金具(B) • CLAMP, handle (B)	1		☆No. 1~ 4000
24-31a	324-121-003-0	ハンドル掛け金具(B) • CLAMP, handle (B)	1		☆No. 4001~ 20000
24-32	X10016-60030	丸小ネジ • SCREW	2	M6×30	☆
24-33	X41115-00060	ミガキ丸座金 • WASHER	2	M6	☆
24-34	X40126-00006	バネ座金 • WASHER, spring	2	M6	☆
24-35	X30026-00060	六角ナット • NUT	2	M6	☆
24-36	325-121-011-0	泥除カバー • COVER; fender	1		☆
24-37	325-902-005-0	スタータカバー注油口銘板 • PLATE, name, starter cov- er oiling	1		☆
24-38	X10016-60014	丸小ネジ • SCREW	3	M6×14	☆
24-39	X40126-00006	バネ座金 • WASHER, spring	3	M6	☆

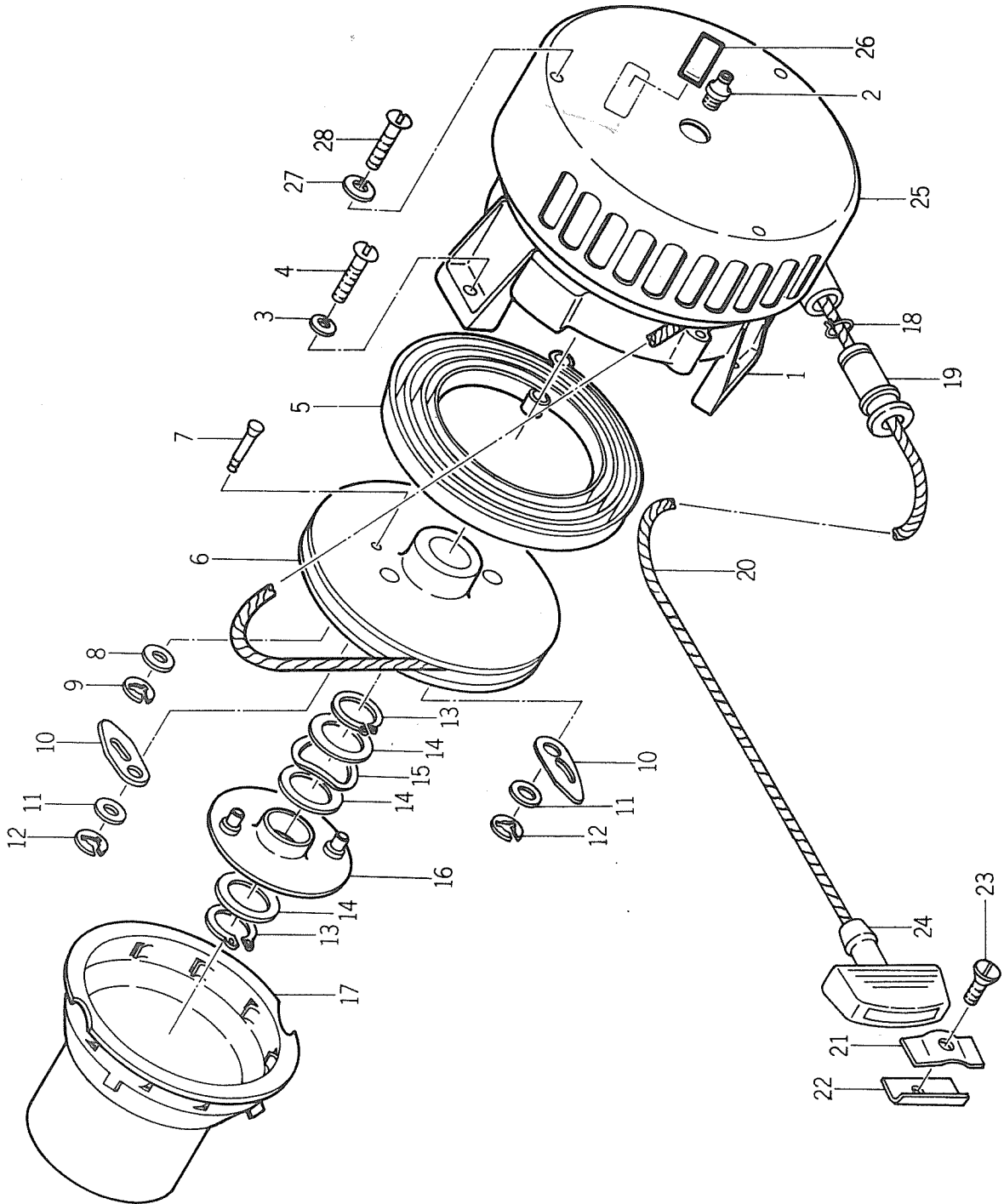
SERVICE MEMO

A series of horizontal dashed lines for writing.

No. 25
Fig. 25

リコイルスタータ（輸出用）
RECOIL STARTER (FOR EXPORT)

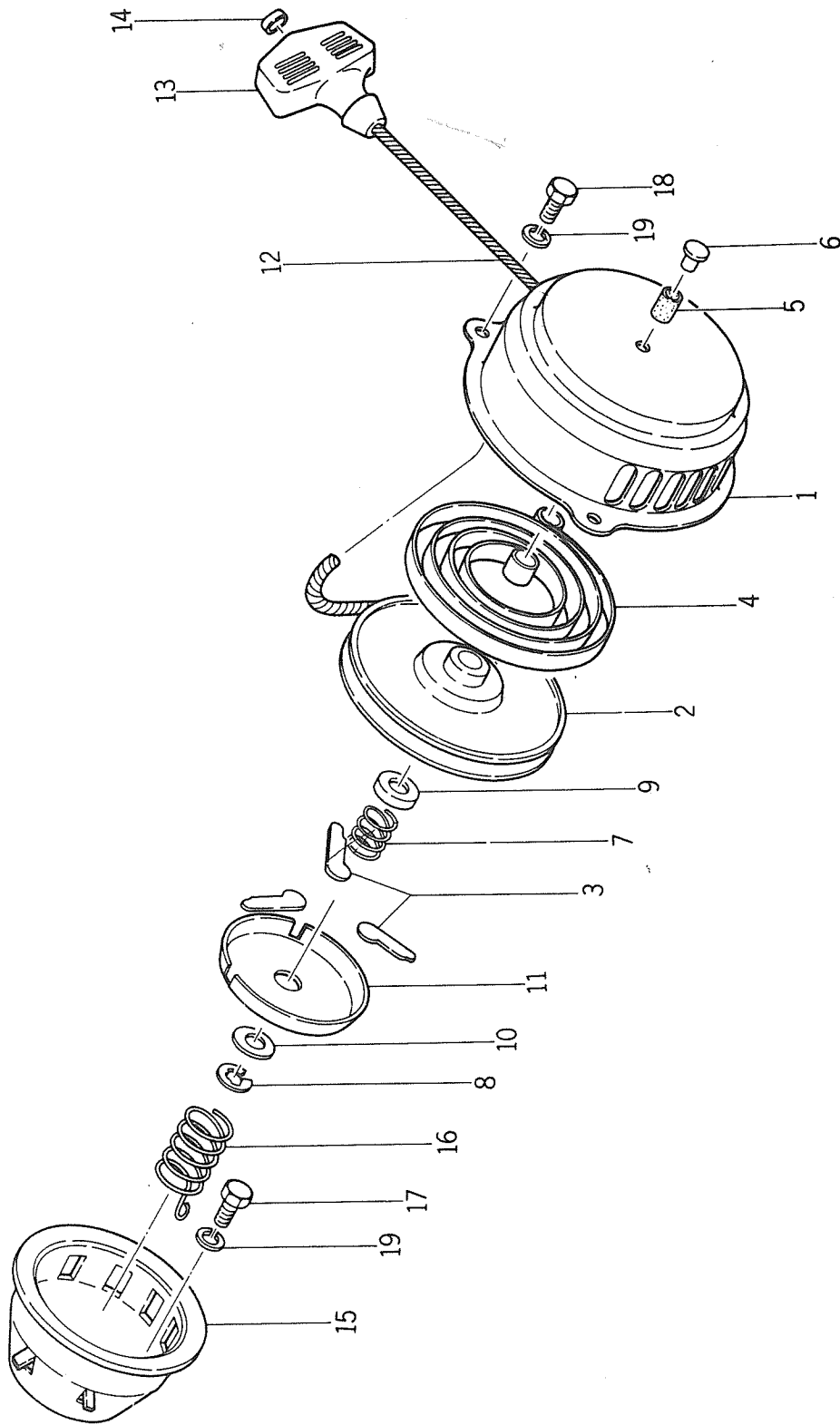
No. 1~20000



見出番号 Ref No.	部品番号 Parts No.	部 品 名 Parts Name	個数 Q'ty	規 格 Standard	備 考 Remarks
25- 0-1	337-171-051-0	リコイル スタータ (組) RECOIL STARTER ASS'Y	1		No. 1~20000
25- 1	325-121-006-0	スタータケース •CASE, starter	3		
25- 2	337-717-001-0	グリース注入ボルト •FITTING, grease	1		
25- 3	X40126-00006	バネ座金 •WASHER, spring	3	M6	
25- 4	X10016-80014	丸小ネジ •SCREW	3	M6×14	
25- 5	317-121-018-0	板スプリング •SPRING, plate	1		
25- 6	317-121-011-0	シードラム •DRUM, sheave	1		
25- 7	317-121-015-0	リベット •RIVET	1		
25- 8	317-121-016-0	カラー •COLLAR	1		
25- 9	317-121-017-0	E型リング •RING (E-type)	1		
25-10	317-121-012-0	ドライブボール •PAWL, drive	2		
25-11	317-121-013-0	ボール間座 •SEAT, pawl	2		
25-12	317-121-014-0	E型リング •RING (E-type)	2		
25-13	317-121-007-0	リテーニングリング •RING, retaining	2		
25-14	317-121-009-0	フラットワッシャ •WASHER, flat	3		
25-15	317-121-010-0	波形スプリング •SPRING, wave	1		
25-16	317-121-008-0	ドライブプレート •PLATE, drive	1		
25-17	325-121-005-0	プーリ •PULLEY	1		
25-18	317-121-020-0	ワイヤーガイドクリップ •CLIP, wire guide	1		
25-19	337-171-002-0	ワイヤーガイド •GUIDE, wire	1		
25-20	337-171-003-0	ワイヤ •WIRE	1		
25-21	317-121-026-0	ワイヤー締付金具(A) •CLAMP, wire (A)	1		
25-22	317-121-027-0	ワイヤー締付金具(B) •CLAMP, wire (B)	1		
25-23	X10416-50008	皿小ネジ •SCREW	1	M5×8	
25-24	317-121-028-0	スタータハンドル •HANDLE, starter	1		
25-25	325-121-011-0	泥除カバー •COVER, fender	1		
25-26		スタータカバー注油口銘板 •PLATE, name, starter cov- er oiling	1		
25-27	X10016-60018	丸小ネジ •SCREW	3	M6×18	
25-28	X40126-00006	バネ座金 •WASHER, spring	3	M6	

No. 28
Fig. 28

リコイルスタータ(輸出用)
RECOIL STARTER (FOR EXPORT)



見出番号 Ref No.	部品番号 Parts No.	部品名 Parts Name	個数 Q'ty	規格 Standard	備考 Remarks
28- 0-1	337-100-053-0	リコイルスタータ (組) RECOIL STARTER ASS'Y	1		No. 20001~
28- 1	337-121-004-0	ケース結合 ・COUPLING, case	1		
28- 2	337-121-005-0	リール結合 ・COUPLING, reel	1		
28- 3	590-102-004-0	爪 ・PAWL	3		
28- 4	590-102-005-0	ゼンマイ ・SPRING	1		
28- 5	590-102-006-0	保油モルトブレン ・SEAL, oil	1		
28- 6	590-102-007-0	オイルカップ ・CUP, oil	1		
28- 7	590-102-008-0	スプリング ・SPRING	1		
28- 8	X71020-00080	Eリング ・E-RING	1	E8	
28- 9	590-102-009-0	ワッシャー(A) ・WASHER(A)	1	t=1.0	
28-10	590-102-010-0	ワッシャー(B) ・WASHER(B)	1	t=1.2	
28-11	590-102-011-0	抑エ板 ・PLATE	1		
28-12	590-102-012-0	ロープ ・ROPE	1	6φ×1450	
28-13	590-102-013-0	ハンドル ・HANDLE	1		
28-14	590-102-014-0	ロープ止め金具 ・METAL, rope lock	1		
28-15	590-102-015-0	プーリ結合 ・COUPLING, pulley	1		
28-16	337-121-006-0	リターンスプリング ・SPRING, return	1		
28-17	V20015-06014	六角ボルト ・BOLT	3	M6×14	
28-18	V20015-06008	六角ボルト ・BOLT	3	M6×8	
28-19	V40115-00060	スプリングワッシャー ・WASHER, spring	6	M6	