

Drester 1000

**High performance gun
cleaner pour peintures
hydrodiluable**



La Drester 1000 fixe un nouveau standard pour les aqua cleaners. Facile à utiliser et polyvalent, avec un impact minime sur l'environnement.

DRESTER

Conçu pour les demandes spécifiques des différents systèmes de peinture hydrodiluable

Drester fut le pionnier en ce qui concerne le premier laveur de pistolet pour peinture hydrodiluable. Aujourd'hui, Drester lance un nouveau modèle polyvalent pour différentes peintures hydrodilubles équipé d'un système de floculation et de recyclage de l'eau. Ce laveur de pistolets a été développé en collaboration avec d'importants fabricants de peinture et peut être adapté aux exigences particulières des divers systèmes de peinture. La Drester 1000 assure un parfait résultat de lavage des pistolets de peinture.

Facile à utiliser

Les peintures hydrodilubles sont beaucoup plus difficiles à enlever d'un pistolet que les peintures traditionnelles. C'est pourquoi, la Drester 1000 est équipée d'une brosse de pré-lavage et d'un pistolet de rinçage. La brosse est alimentée d'eau recyclée et le pistolet de rinçage d'eau propre. Ce dernier fut conçu spécialement pour le lavage efficace du canal de peinture du pistolet sous haute pression.

Adapté à différents systèmes de peinture

La Drester 1000 est facilement adaptable aux différentes exigences. Par exemple, la brosse de lavage et le pistolet de rinçage peuvent être approvisionnés d'eau recyclée alternativement d'eau de robinet. Il existe également divers accessoires en option tels qu'un pistolet vaporisateur pour détergents spéciaux et un mélangeur à hélice pneumatique pour demandes spécifiques.

Consommation d'eau minime et recyclage

Grâce au lavage efficace et à la possibilité de réutilisation de l'eau, la consommation d'eau par la Drester 1000 est faible et l'impact sur l'environnement est réduit. Le recyclage de l'eau est possible grâce à l'addition d'un agent floculant lorsque la machine est pleine d'eau sale. L'eau de lavage est brassée automatiquement avec air à pulsation assurant une floculation parfaite après quelques minutes seulement. Après filtrage, l'eau peut être réutilisée ou simplement pompée dans les égouts.

Système de filtrage efficace

La Drester 1000 assure un filtrage simple et efficace de l'eau de lavage. Les dépôts de peinture sont recueillis dans un préfiltre pouvant être jeté ou vidé et réutilisé. Un second filtre collecte les petites particules dans l'eau et la rend plus propre. L'utilisation de deux filtres permet un maniement facile et prolonge la durée de vie du filtre fin.

Pompe à membrane puissante

Toutes les fonctions de la Drester 1000 sont pneumatiques et la machine est équipée de la pompe unique spécialement conçue par Drester. La pompe, fabriquée dans des matériaux entièrement anticorrosifs, permet le recyclage de l'eau, le brassage du fluide ainsi que la vidange complète de la machine. La pompe permet une forte pression, ce qui est décisif pour un rinçage efficace du canal de peinture du pistolet, surtout si la machine est réglée de manière à utiliser le pistolet de rinçage avec de l'eau recyclée.

Gamme complète de produits pour carrosseries

Drester est le fabricant le plus important en équipements de lavage pour carrosseries. Nous répondons aux diverses demandes de nos clients par une large gamme de laveurs de pistolets et de sècheurs infrarouges.

BROSSE

Il est plus difficile d'enlever les peintures hydrodiluable d'un pistolet que les peintures traditionnelles. C'est pourquoi la Drester 1000 a été munie d'une brosse pour le pré-lavage avec de l'eau recyclée.



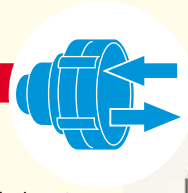
PISTOLET

Le pistolet de rinçage est spécialement conçu pour le lavage sous haute pression du canal de peinture du pistolet. Comme standard, il est utilisé avec de l'eau fraîche, mais peut facilement être permuté pour être utilisé avec de l'eau recyclée.



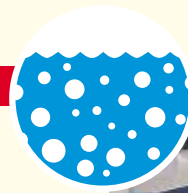
POMPE

La pompe à membrane unique est fabriquée dans des matériaux entièrement anticorrosifs. La pompe permet le recyclage de l'eau, le brassage du fluide et la vidange complète de la machine.



BRASSAGE

Le brassage automatique du fluide avec air à pulsation assure une floculation parfaite après quelques minutes seulement.



EVACUATION

Après filtrage, l'eau peut être réutilisée ou pompée dans les égouts, à condition que ce soit autorisé par les autorités locales. Une évacuation manuelle n'est donc pas nécessaire.

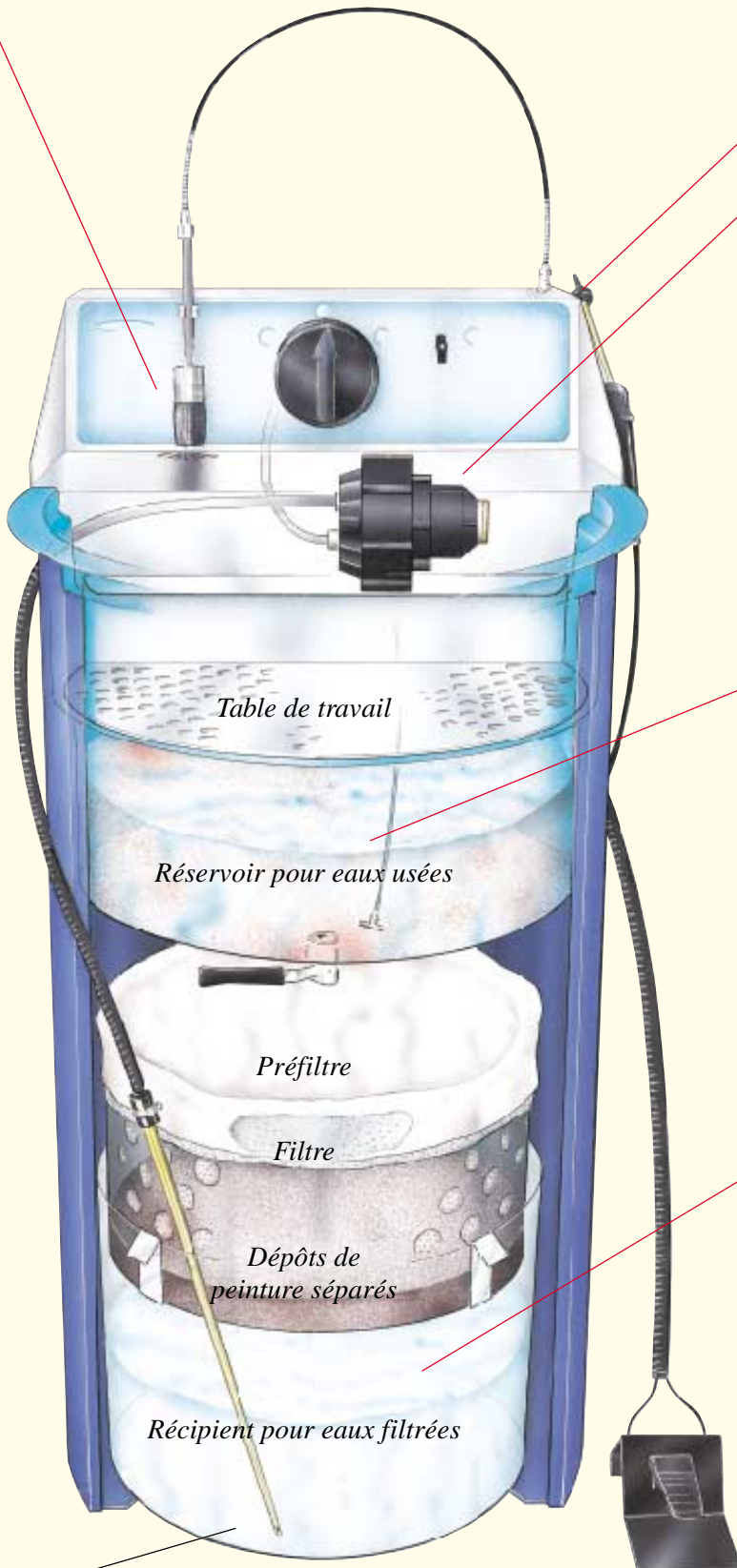


Table de travail

Réservoir pour eaux usées

Préfiltre

Filtre

Dépôts de peinture séparés

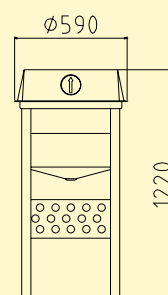
Récipient pour eaux filtrées

Tuyau d'aspiration pour la réutilisation et l'évacuation de l'eau

Pédale réglant le prélavage.

Caractéristiques techniques

Type:	DRESTER 1000
Volume, fluide:	35 litres
Pression de travail:	5-12 bars, 100 l/min
Poids net:	24 kg
Débit du fluide dans la brosse de lavage:	1,5-2 l/min
Débit du fluide dans le pistolet de rinçage:	1,5-2 l/min

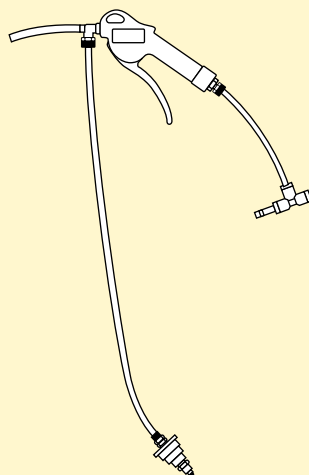


Filtres

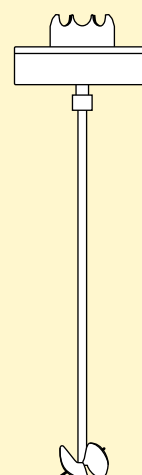


Filtres Drester
Réf. R8701 filtre,
réf. R8702 préfiltre.

Accessoires en option



Pistolet vaporisateur
Pistolet autoaspirant pour vaporisation avec des détergents spéciaux, réf. 8970.



Mixer
Un mélangeur à hélice pneumatique pour demandes spéciales, réf. 8960.

Printed in Sweden ☿ Hedson/Tryckfolket ☿ 93006 ☿ 0104

© Hedson Technologies AB

S-232 37 Arlöv, Sweden.
Tel +46 40 53 42 00. Fax +46 40 43 29 01.