

Moteur KAWASAKI KF52 sur HAKO Hakette 200 (5022)

Bild Nr.	Best.- Nr.	Stück	Teilbezeichnung	
o.B.	61-025	1	Motor Typ KF 52	
1	71-064	1	Zylinderkopf	
2	69-427	1	Dichtung	
3	69-428	2	Sondermutter	
5	69-429	5	Zylinderkopfschraube	
6	05-376	7	Scheibe A 10,5	DIN 125
7	69-430	2	Stiftschraube	
8	69-431	1	Deckel	
9	69-432	1	Dichtung	
10	10-450	2	6-kt-Schraube M 6x12	DIN 933
11	05-340	2	Federring B 6	DIN 127
12	69-433	1	Ölmeßstab	
13	69-434	1	Dichtring	
14	69-435	1	Verschlussschraube	
15	69-436	11	Dichtring	
16	69-437	1	Dichtung	
17	05-329	6	6-kt-Schraube M 6x35	DIN 933
18	10-686	2	6-kt-Schraube M 6x45	DIN 931
19	05-340	8	Federring B 6	DIN 127
20	71-065	1	Gehäusedeckel	
21	61-026	1	Zylindergehäuse	
22	05-405	2	Stiftschraube M 8x20	DIN 835
23	02-479	2	Stiftschraube M 6x25	DIN 835
24	69-438	1	Einlaßventilbuchse	
25	69-439	1	Auslaßventilbuchse	
26	69-440	1	Zylinderstift 10x12	
o. B.	50-629	1	Schlauchklemme	
o. B.	25-049	1	Schlauch	



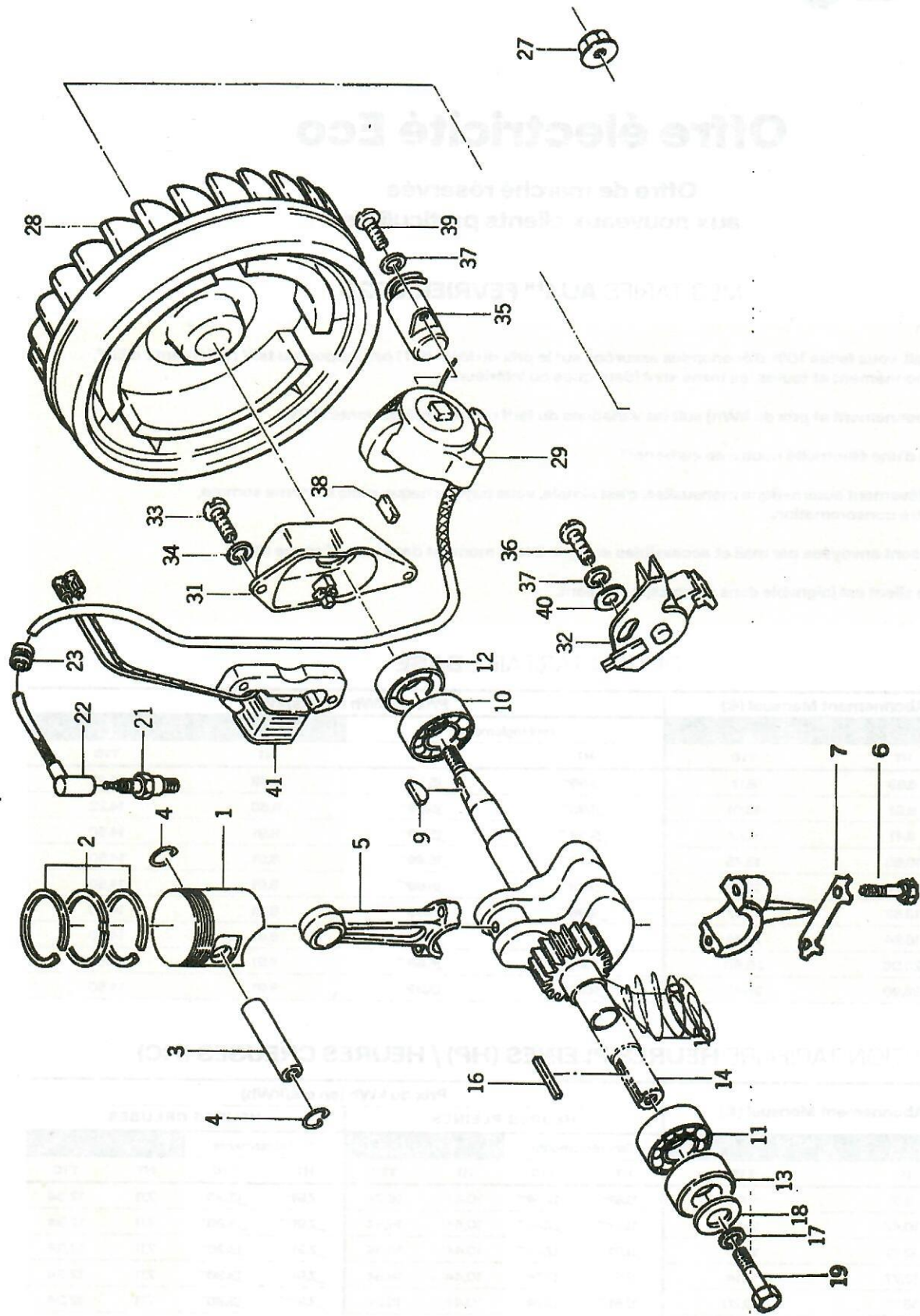


Bild-Nr.	Best.-Nr.	Stück	Teilbezeichnung	
1	71-066	1	Kolben	
2	71-067	1	Satz Kolbenringe	
3	69-441	1	Kolbenbolzen	
4	69-442	2	Spannring	
5	71-068	1	Pleuelstange	
6	69-443	2	Bolzen	
7	69-444	1	Lochplatte	
9	69-445	1	Scheibefeder	
10	05-239	1	Kugellager 6305	DIN 625
11	05-228	1	Kugellager 6205	DIN 625
12	69-446	1	Dichtring	
13	69-447	1	Dichtring	
14	71-069	1	<del>Welle</del> <i>Welle überbelmelle mit Ritzel</i>	
16	69-448	1	Paßfeder	
17	05-341	1	Federring B 8	DIN 127
18	04-290	1	Scheibe B 8,4	DIN 9021
19	05-310	1	6-kt-Schraube M 8x25	DIN 933
21	69-449	1	Zündkerze	
22	69-450	1	Zündkerzenstecker	
23	69-451	1	Kabelmuffe	
27	69-452	1	Sondermutter	
o.B.	71-070	1	Schwungradmagnetzündler, kpl.	
28	71-071	1	Schwungrad	
29	71-072	1	Zündanker	
31	69-453	1	Kappe	
32	69-454	1	Kontaktsatz	
33	13-236	2	Schraube M 4x10	DIN 84
34	15-424	2	Federring B 4	DIN 127
35	69-455	1	Kondensator	
36	13-236	2	Schraube M 4x10	DIN 84
37	15-424	2	Federring B 4	DIN 127
38	69-456	1	Ölfalz	
39	05-354	1	Schraube M 5x20	
40	05-371	1	Scheibe A 4	DIN 125
41	71-073	1	Lichtspule	



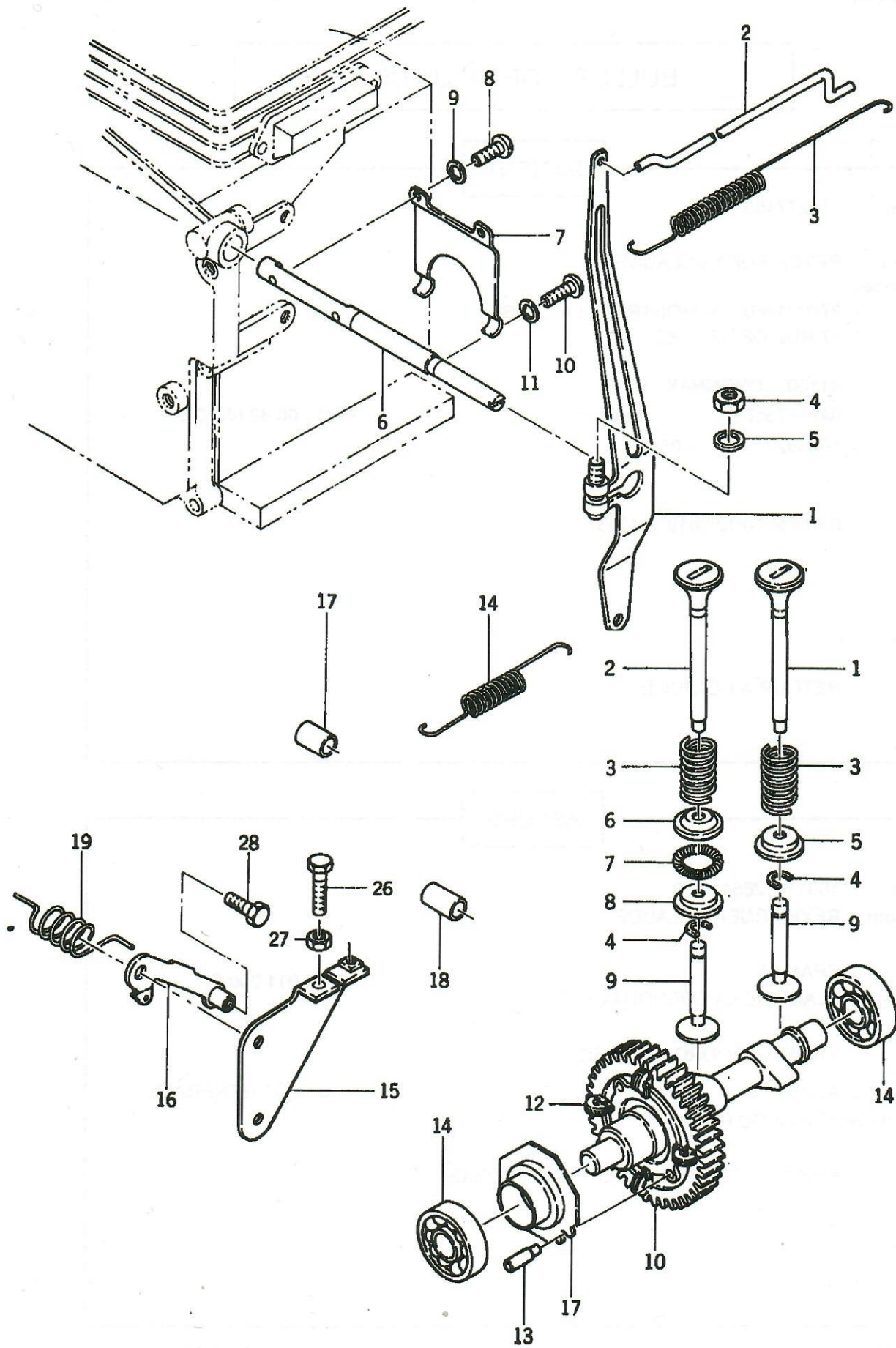


Bild-Nr.	Best.-Nr.	Stck	Teilbezeichnung	
1	69-457	1	Schaltarm	
2	69-458	1	Schaltstange	
3	69-459	1	Zugfeder	
4	05-333	1	6-kt-Mutter M 6	DIN 934
5	05-340	1	Federring B 6	DIN 127
6	69-460	1	Schaltwelle	
7	69-501	1	Klappe	
8	04-493	2	Zylinderschraube M 4x6	DIN 84
9	15-424	2	Federring B 4	DIN 127
10	69-502	1	Anschlag	
11	69-503	1	Dichtung	
14	69-504	1	Zugfeder	
15	69-505	1	Platte	
16	69-506	1	Hebel	
17	69-507	1	Buchse	
18	69-508	1	Buchse	
19	69-509	1	Drehfeder	
20	13-702	2	Zylinderschraube M 6x30	DIN 912
26	05-309	1	6-kt-Schraube M 6x20	DIN 933
27	05-333	1	6-kt-Mutter M 6	DIN 934
28	05-468	1	6-kt-Schraube M 5x10	DIN 933
o.B.	69-510	1	Klammer	

1	69-511	1	Einlaßventil	
2	69-512	1	Auslaßventil	
3	69-513	2	Druckfeder	
4	69-514	2	Spannring	
5	69-515	1	Federteller	
6	69-516	1	Federteller	
7	69-517	1	Ringfeder	
8	69-518	1	Federteller	
9	69-519	2	Ventilstößel	
10	72-114	1	Nockenwelle <del>1</del> und Regler	
12	69-520	1	Regler, kpl.	
13	69-521	1	Stift	
14	05-283	1	Kugellager 6202	DIN 625
17	69-522	1	Reglerbuchse	

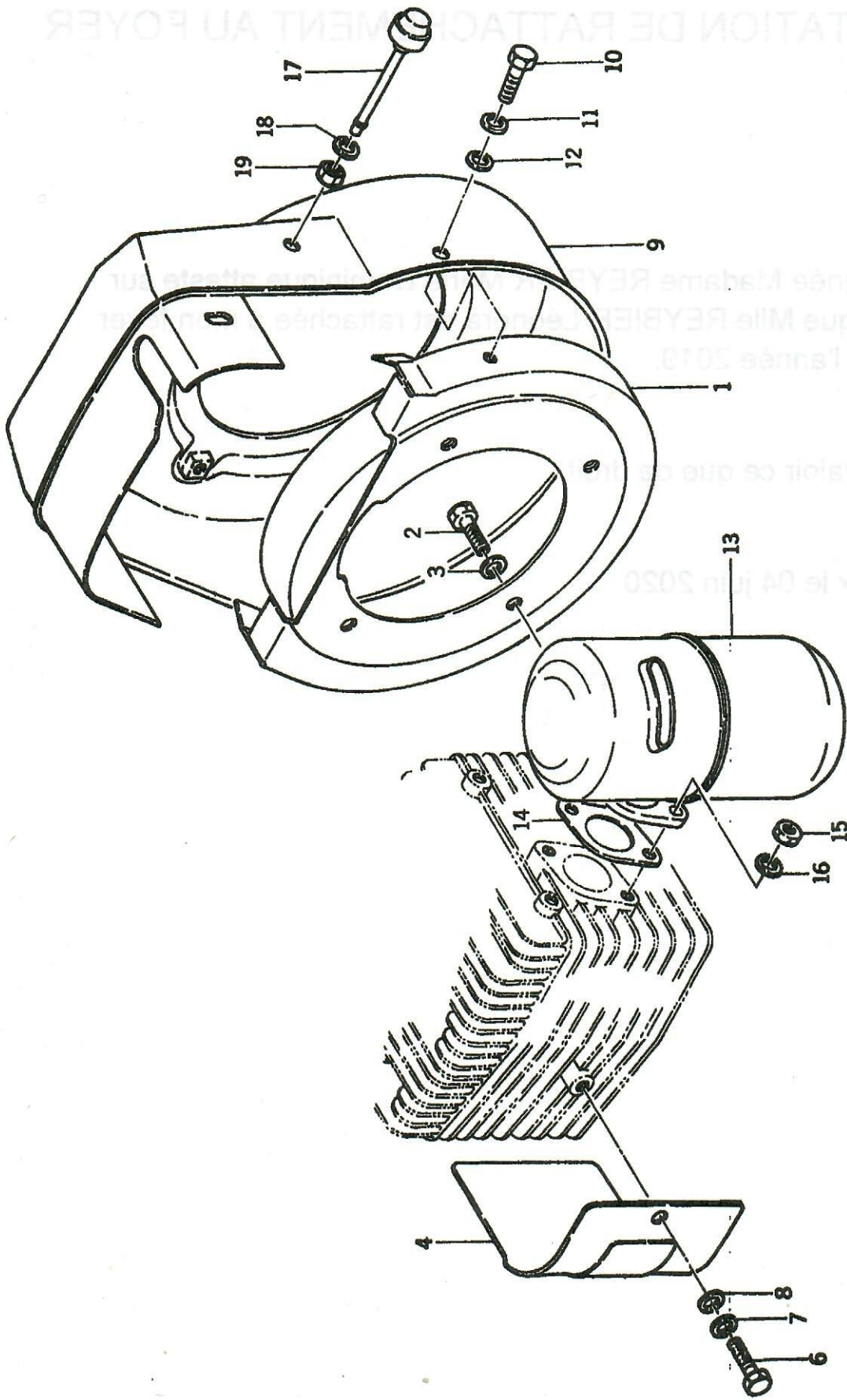




Bild-Nr.	Best.-Nr.	Stck	Teilbezeichnung	
1	71-074	1	Verkleidung	
2	10-450	4	6-kt-Schraube M 6x12	DIN 933
3	05-340	4	Federring B 6	DIN 127
4	69-523	1	Zylinderverkleidung	
6	10-450	1	6-kt-Schraube M 6x12	DIN 933
7	05-340	1	Federring B 6	DIN 127
8	05-373	1	Scheibe B 6,4	DIN 125
9	71-075	1	Verkleidung	
10	10-450	4	6-kt-Schraube M 6x12	DIN 933
11	05-340	4	Federring B 6	DIN 127
12	05-373	4	Scheibe B 6,4	DIN 125
13	61-027	1	Auspufftopf	
14	69-524	1	Dichtung	
15	05-335	2	6-kt-Mutter M 8	DIN 934
16	05-341	2	Federring B 8	DIN 127
17	69-525	1	Schalter (Stop)	
18	05-341	1	Federring B 8	DIN 127
19	05-335	1	6-kt-Mutter M 8	DIN 934





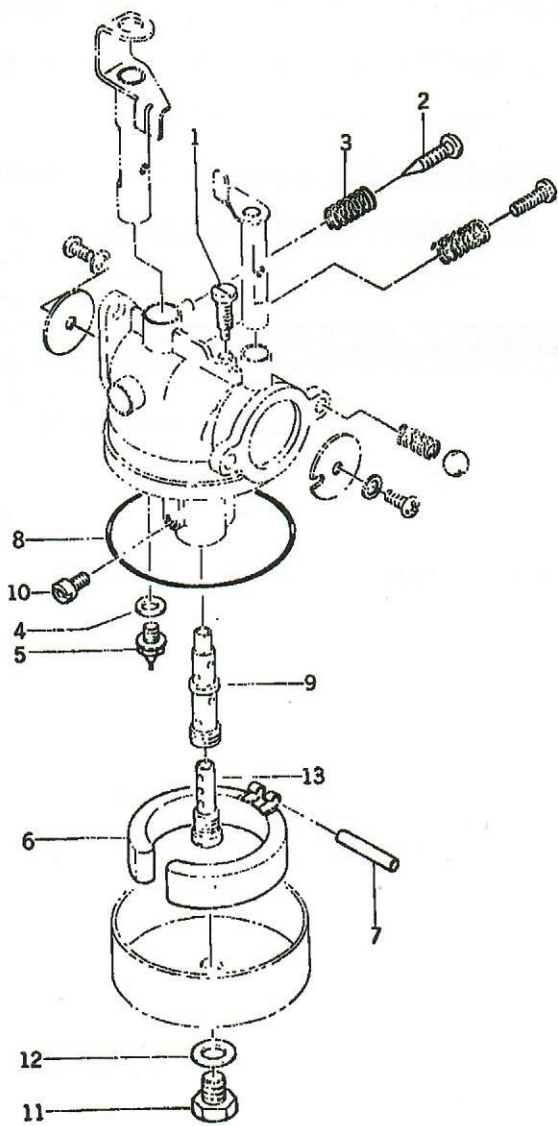
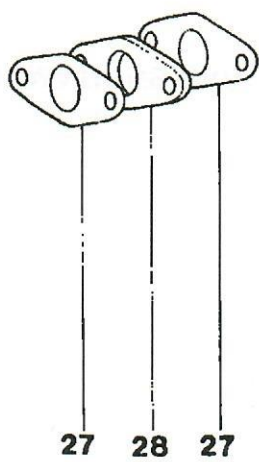
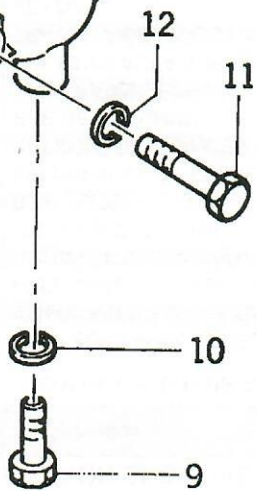
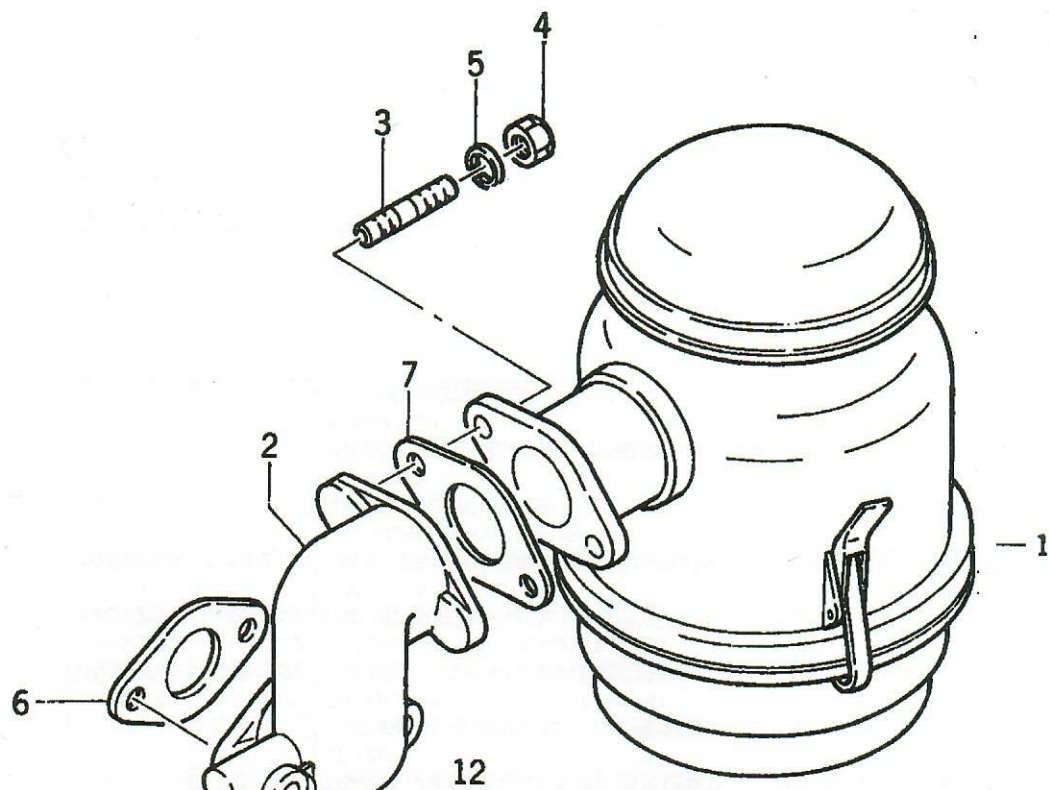


Bild-Nr.	Best.-Nr.	Teilbezeichnung	
	88-052	<i>Ölbadluftfilter</i>	
1	71-077	1 Ölbadfilter	
o.B.	71-078	1 Ölbadfiltereinsatz	
2	71-079	1 Ansaugkrümmer	
3	53-388	2 Stiftschraube M 5x15	DIN 835
4	05-332	2 6-kt-Mutter M 5	DIN 934
5	05-417	2 Federring B 5	DIN 127
6	69-552	2 Dichtung	
7	69-553	1 Dichtung	
9	10-450	1 6-kt-Schraube M 6x12	DIN 933
10	55-716	1 Scheibe A 6, 5x11 Cu	DIN 7603
11	07-462	2 6-kt-Schraube M 5x30	DIN 931
12	05-417	2 Federring B 5	DIN 127
o.B.	53-437	1 Aufkleber	

Vergaser

Bild-Nr.	Best.-Nr.	Teilbezeichnung
	71-076	1 Vergaser, kpl.
1	65-543	1 Leerlaufdüse
2	69-545	1 Luftregulierschraube
3	69-544	1 Druckfeder
4	69-541	1 Dichtungsring
5	69-540	1 Schwimmerventil
6	69-535	1 Schwimmer
7	69-539	1 Stift
8	69-549	1 Dichtungsring
9	69-533	1 Mischrohr
10	69-532	1 Düse
11	69-538	1 Schraube
12	69-537	1 Dichtungsring
13	69-534	1 Düse
27	69-550	2 Dichtung
28	69-551	1 Isolierstück
	88-725	1 <i>Vergaserstütze kpl.</i>

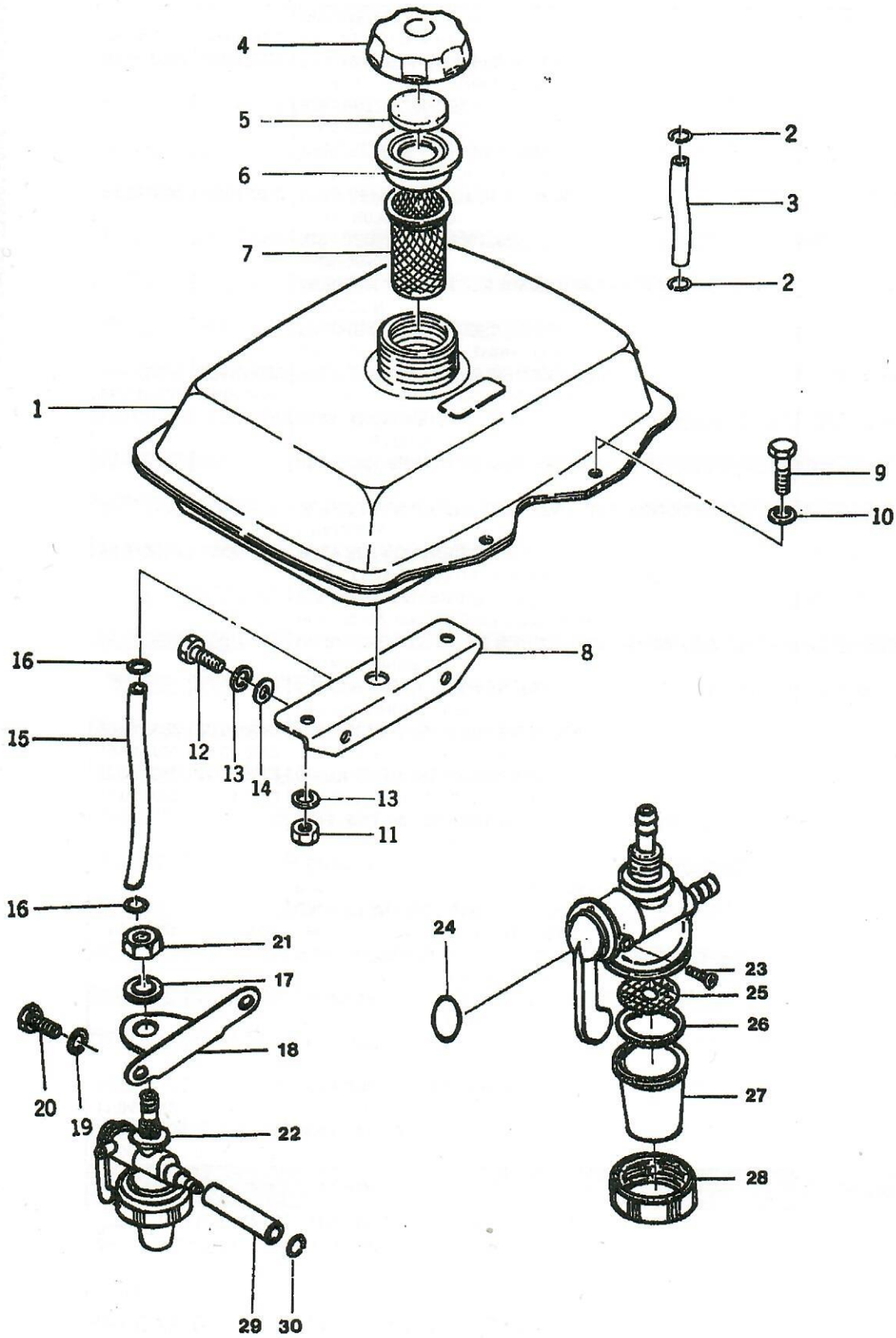




Bild-Nr.	Best.-Nr.	Stück	Teilbezeichnung	
1	61-028	1	Tank, kpl.	
2	50-629	2	Schlauchklemme	
3	47-085	1	Schlauch	
4	69-554	1	Tankverschluß	
5	69-555	1	Dichtung	
6	69-556	1	Einsatzring	
7	69-557	1	Sieb	
8	69-558	1	Tankhalter	
9	05-546	2	6-kt-Schraube M 10x16	DIN 933
10	05-342	2	Federring B 10	DIN 127
11	05-335	2	6-kt-Mutter M 8	DIN 934
12	53-632	2	6-kt-Schraube M 8x14	DIN 933
13	05-341	4	Federring B 8	DIN 127
14	05-375	2	Scheibe A 8,4	DIN 124
15	25-049	1	Schlauch	
16	50-629	2	Schlauchklemme	
17	05-342	1	Federring B 10	DIN 127
18	69-559	1	Halter	
19	05-341	2	Federring B 8	DIN 127
20	53-632	2	6-kt-Schraube M 8x14	DIN 933
86-255	<del>69-560</del>	1	Mutter	M 10 x 1 DIN 934-8
22	71-080	1	Benzinhahn m. Filter, kpl.	
23	69-601	1	Schraube	
24	69-602	1	O-Ring	
25	69-603	1	Sieb	
26	69-604	1	Dichtung	
27	69-605	1	Filtertopf	
28	69-606	1	Überwurfmutter	
29	25-049	1	Schlauch	
30	04-196	2	Schlauchklemme	

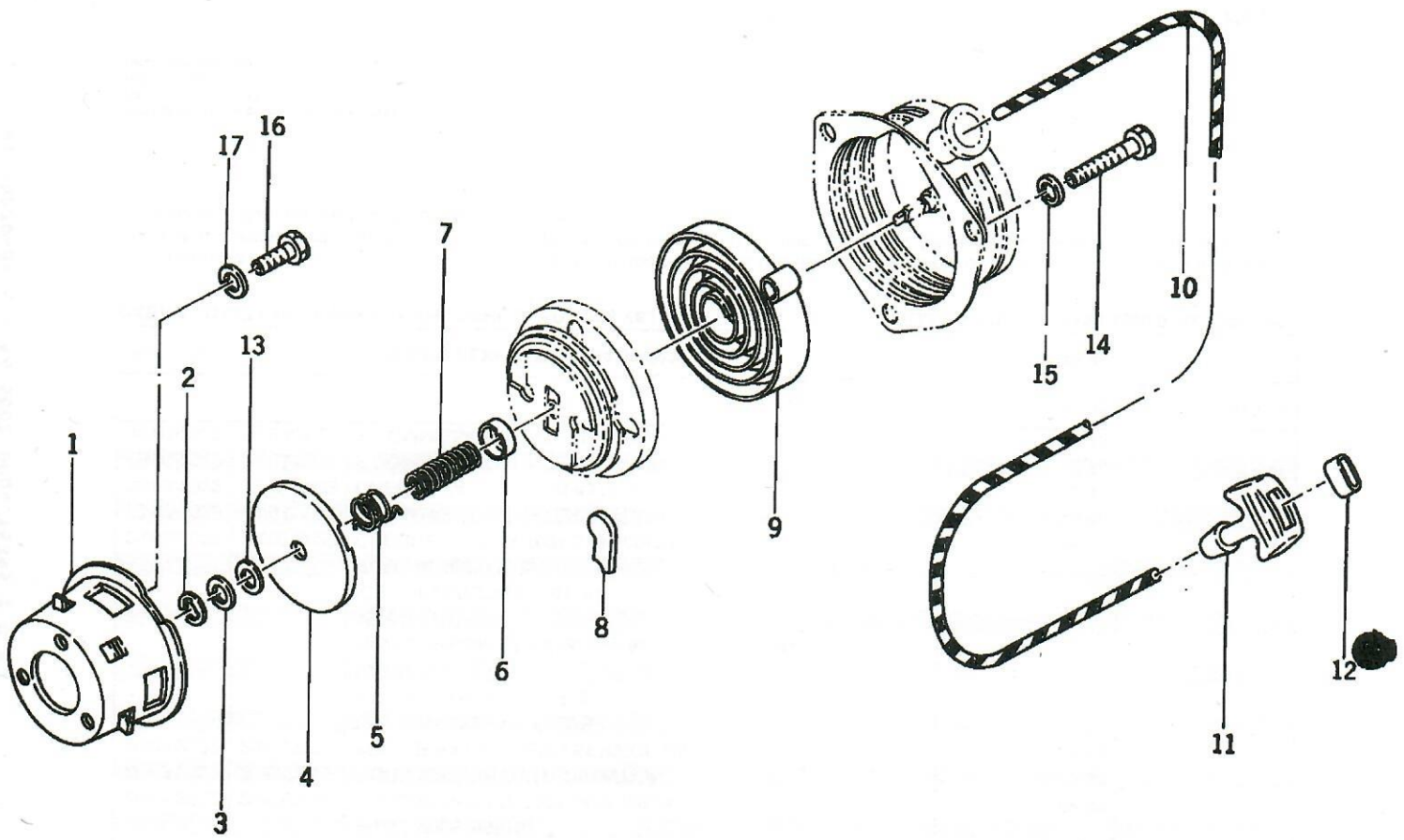


Bild-Nr.	Best.-Nr.	Stck	Teilbezeichnung	
o.B.	71-081	1	Reversierstarter, kpl.	
1	71-082	1	Mitnehmerglocke	
2	69-607	1	Sicherungsring	
3	69-608	1	Scheibe	
4	69-609	1	Scheibe	
5	69-610	1	Drehfeder	
6	69-611	2	Kappe	
7	69-612	1	Druckfeder	
8	69-613	1	Sperre	
9	69-614	1	Spiralfeder	
10	69-615	1	Zugseil	
11	69-616	1	Griff	
12	69-617	1	Seilklemme	
13	69-618	1	Scheibe	
14	02-526	3	6-kt-Schraube M 6x10	DIN 933
15	05-340	3	Federring B 6	DIN 127
16	10-450	3	6-kt-Schraube M 6x12	DIN 933
17	05-340	3	Federring B 6	DIN 127
o.B.	02-526	3	6-kt-Schraube M 6x10	DIN 933