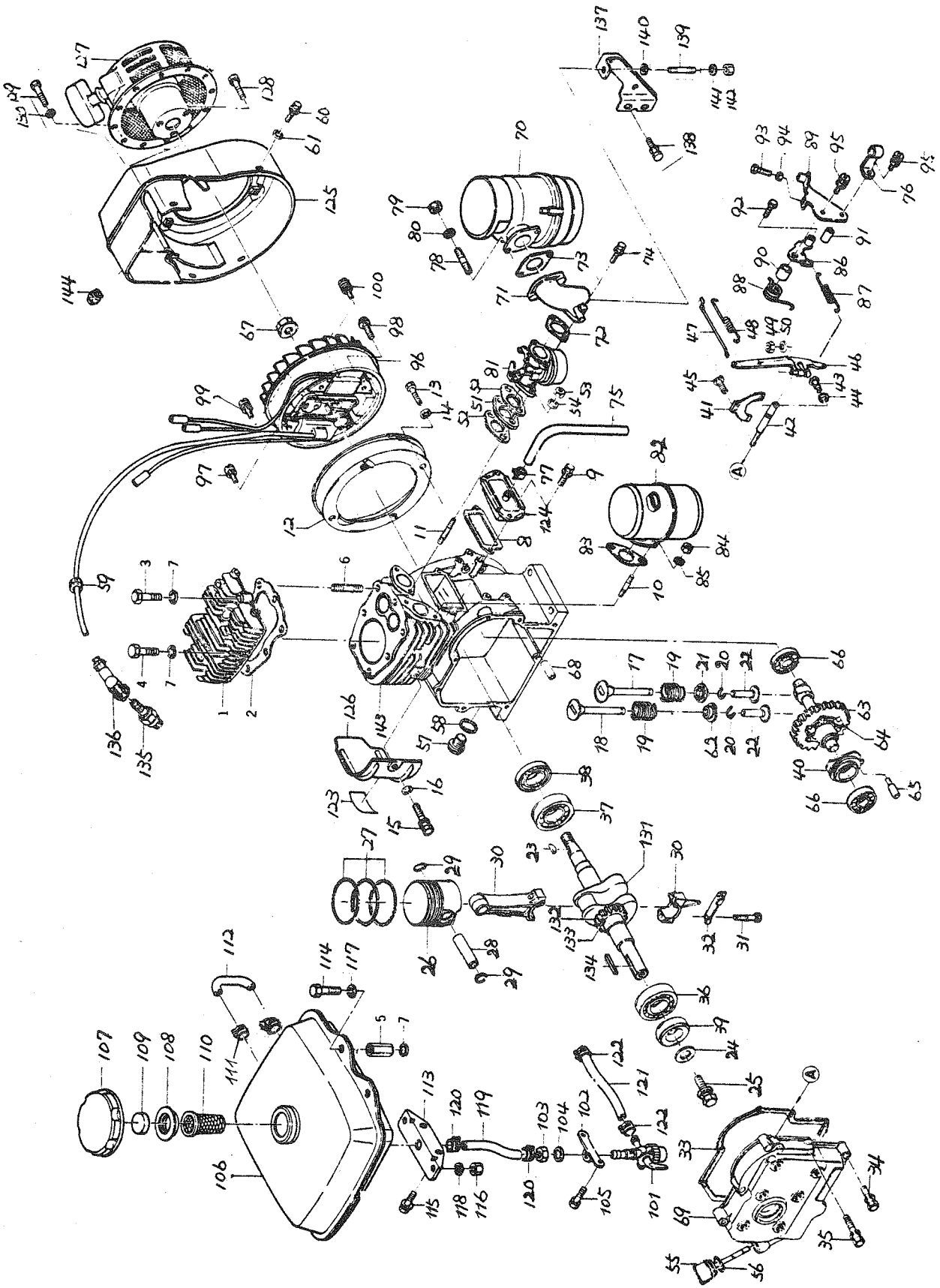


Motor - Kraftstoffanlage - Ölbadluftfilter

Bild-Nr.	Best.-Nr.	Stück	Teilbezeichnung	
	93-042	1	Motor, kpl., Kawasaki KF 53 D mit Auspuff, Tank, Filter u. Starter	
1	54-167	1	Zylinderkopf	
2	69-427	1	Dichtring	
3	05-317	1	6kt-Schraube M 10x40	DIN 933
4	07-763	4	6kt-Schraube M 10x45	DIN 931
5	69-428	2	Sondermutter	
6	69-429	2	Stiftschraube	
7	05-376	7	Scheibe B 10,5	DIN 125
8	69-432	1	Dichtring	
9	10-450	2	6kt-Schraube M 6x12	DIN 933
10	05-405	2	Stiftschraube M 8x20	DIN 835
11	02-479	2	Stiftschraube M 6x25	DIN 835
12		1	Verkleidung	
13	10-450	4	6kt-Schraube M 6x12	DIN 933
14	05-340	4	Federring B 6	DIN 127
15	10-450	1	6kt-Schraube M 6x12	DIN 933
16	05-373	1	Scheibe B 6,4	DIN 125
17	69-511	1	Einlaßventil	
18	69-512	1	Auslaßventil	
19	52-801	2	Druckfeder	
20	69-514	2	Spannring	
21	69-515	1	Federteller	
22	69-519	2	Ventilstößel	
23	69-445	1	Scheibenfeder	
24	04-290	1	Scheibe B 8,4	DIN 9021
25	05-310	1	6kt-Schraube M 8x25	DIN 933
26	71-066	1	Kolben	
27	71-067	1	Satz Kolbenringe	
28	69-441	1	Kolbenbolzen	
29	69-442	2	Spannring	
30	71-068	1	Pleuelstange, kpl.	
31	69-443	2	Bolzen	
32	69-444	1	Lochplatte	
33	69-437	1	Dichtring	
34	05-329	6	6kt-Schraube M 6x35	DIN 933
35	10-686	2	6kt-Schraube M 6x45	DIN 931
36	05-228	1	Kugellager 6205	DIN 625
37	05-239	1	Kugellager 6305	DIN 625
38	69-446	1	Dichtring	
39	69-447	1	Dichtring	
40	69-522	1	Reglermuffe	
41	69-501	1	Kipphebel	
42	69-460	1	Welle	
43	69-502	1	Stopschraube	
44	69-503	1	Dichtring	
45	04-493	2	Zyl.-Schraube M 4x6	DIN 84
46	69-457	1	Schaltarm	
47	69-458	1	Schaltstange	
48	69-459	1	Zugfeder	
49	05-333	1	6kt-Mutter M 6	DIN 934
50	05-340	1	Federring B 6	DIN 127

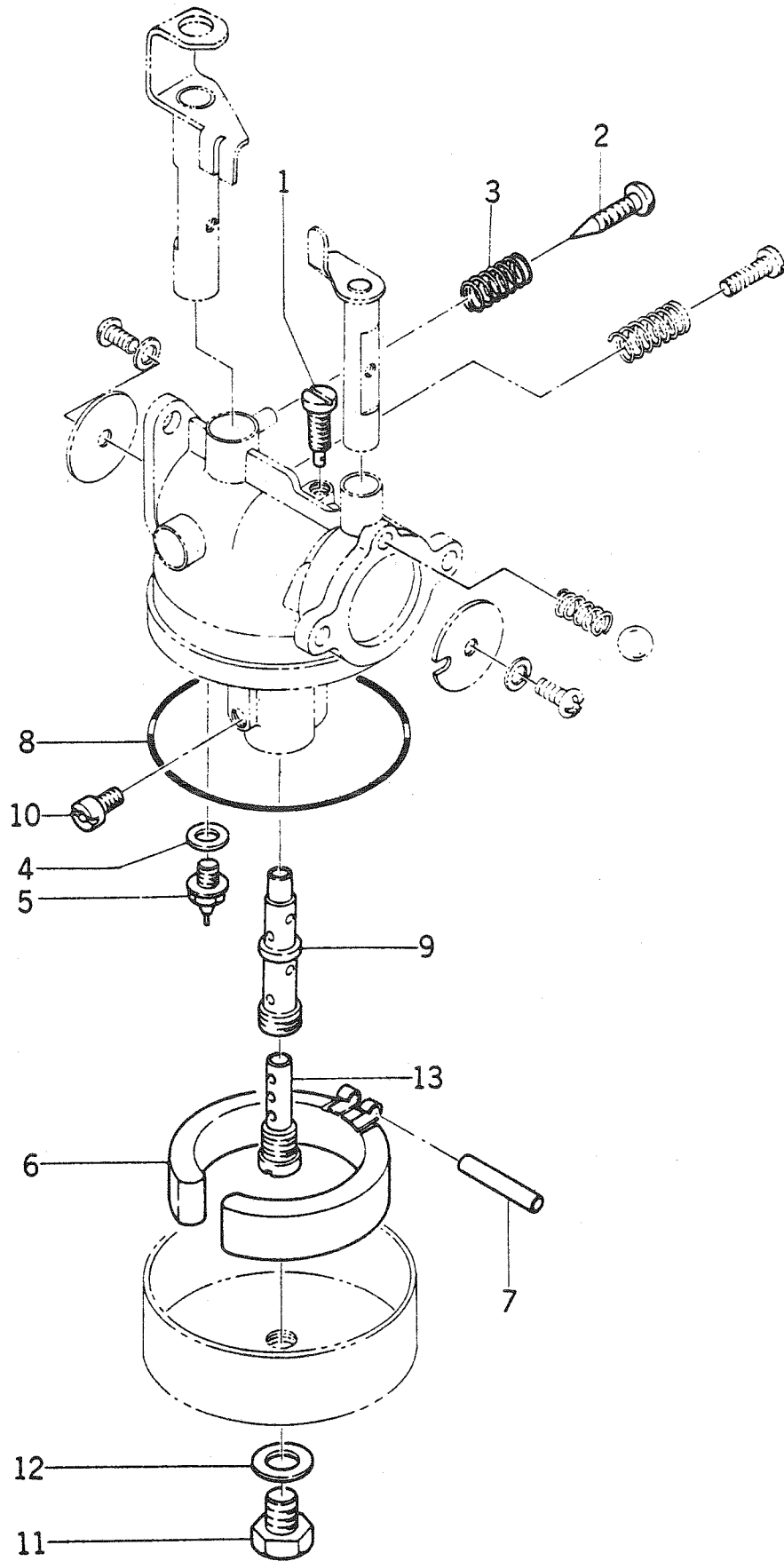


Motor

Bild-Nr.	Best.-Nr.	Stück	Teilbezeichnung	
51	69-551	1	Isolierstück	
52	69-550	2	Dichtring	
53	05-333	2	6kt-Mutter M 6	DIN 934
54	05-340	2	Federring B 6	DIN 127
55	69-433	1	Oelmeßstab	
56	69-434	1	Dichtring	
57	69-435	1	Verschlussschraube	
58	69-436	1	Dichtring	
59	69-451	1	Kabelmuffe	
60	10-450	4	6kt-Schraube M 6x12	DIN 933
61	05-373	4	Scheibe 6,4	DIN 125
62	69-515	1	Federteller	
63	72-114	1	Nockenwelle	
64	69-520	1	Regler, kpl.	
65	69-521	1	Stift	
66	05-283	2	Kugellager 6202	DIN 625
67	69-452	1	Sondermutter	
68	69-440	2	Zylinderstift 10x12	
69	71-065	1	Gehäusedeckel	
70	71-077	1	Oelbadfilter, kpl.	
	71-078	1	Filtereinsatz	
	88-052	1	Oelfiltertopf	
71	71-079	1	Ansaugkrümmer	
72	69-552	1	Dichtring	
73	69-553	1	Dichtung	
74		2	6kt-Schraube M 5x30	DIN 931
75	52-802	1	Rohr	
76	69-510	1	Klammer	
77	95-151	1	Rohrschelle	
78	53-388	2	Stiftschraube M 5x15	DIN 835
79	05-332	2	6kt-Mutter M 5	DIN 934
80	05-417	2	Federring B 5	DIN 127
81	71-076	1	Vergaser, kpl.	
82	61-027	1	Auspufftopf	
83	69-524	1	Dichtung	
84	05-335	2	6kt-Mutter M8	DIN 934
85	05-341	2	Federring B 8	DIN 127
86	69-506	1	Hebel	
87	69-504	1	Zugfeder	
88	69-509	1	Drehfeder	
89	69-505	1	Platte	
90	69-507	1	Buchse	
91	69-508	1	Buchse	
92	50-749	1	6kt-Schraube M 5x8	DIN 933
93	05-302	1	6kt-Schraube M 6x20	DIN 933
94	05-333	1	6kt-Mutter M 6	DIN 934
95	05-304	2	6kt-Schraube M 6x30	DIN 933
96		1	Schwungradmagnetzünder, kpl.	
97	05-303	2	6kt-Schraube M 6x25	DIN 933
98	05-304	2	6kt-Schraube M 6x30	DIN 933
99	13-236	1	Zylinder-Schraube M 4x10	DIN 84

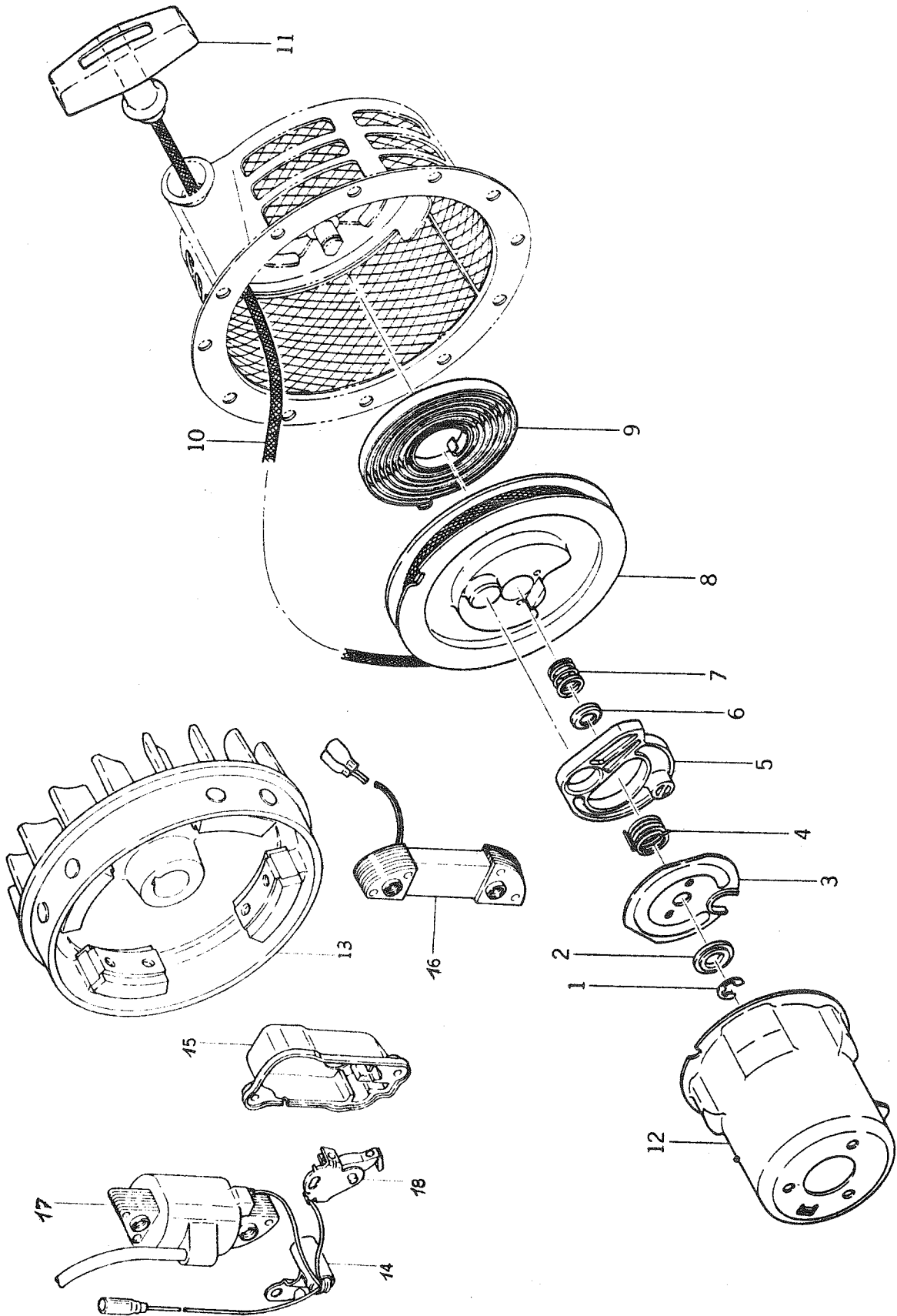
Motor

Bild-Nr.	Best.-Nr.	Stck	Teilbezeichnung	
100	05-262	2	Zylinder-Schraube M 4x12	
101	71-080	1	Benzinhahn mit Filter, kpl.	DIN 84
102	69-559	1	Halter	
86-255 103	05-336	1	6kt-Mutter M 10 x 1	
104	05-342	1	Federring B 10	DIN 934-8
105	53-632	1	6kt-Schraube M 8x14	DIN 127
106	61-028	1	Tank	DIN 933
107	69-554	1	Tankverschluß	
108	69-556	1	Einsatzring	
109	69-555	1	Dichtring	
110	69-557	1	Sieb	
111	50-629	2	Schlauchklemme	
112	47-086	1	Schlauch	
113	69-558	1	Tankhalter	
114	05-546	2	6kt-Schraube M 10x16	DIN 933
115	53-632	2	6kt-Schraube M 8x14	DIN 933
116	05-335	2	6kt-Mutter M 8	DIN 934
117	05-342	2	Federring B 10	DIN 127
118	05-341	2	Federring B 8	DIN 127
119	25-049	1	Schlauch	DIN 127
120	50-629	2	Schlauchklemme	DIN 7337
121	25-049	1	Schlauch	
122	04-196	2	Schlauchklemme	DIN 7337
123		1	Aufkleber	
124	69-431	1	Deckel	
125		1	Verkleidung	
126		1	Zylinder-Verkleidung	
127	54-197	1	Reversierstarter, kpl.	
128	10-450	3	6kt-Schraube M 6x12	DIN 933
129	55-485	3	6kt-Schraube M 6x8	DIN 933
130	05-340	3	Federring B 6	DIN 127
131	44-110	1	Kurbelwelle	
132	52-803	1	Zahnrad	
133	52-804	1	Paßfeder	
134	69-448	1	Paßfeder	
135	06-024	1	Zündkerze (B6 HS) (175 T 1)	
136		1	Zündkerzenstecker	
137	52-805	1	Halter	
138	10-450	2	6kt-Schraube M 6x12	DIN 933
139	02-479	1	Stiftschraube M 6x25	DIN 835
140	05-373	1	Scheibe B 6,4	DIN 125
141	05-340	1	Federring B 6	DIN 127
142	05-333	1	6kt-Mutter M 6	DIN 934
143		1	Zylindergehäuse	
144	52-806	1	Stopfen	



Vergaser

Bild-Nr.	Best.-Nr.	Stück	Teilbezeichnung
	71-076	1	Vergaser, kpl.
1	69-543	1	Leerlaufdüse
2	69-545	1	Luftregulierschraube
3	69-544	1	Druckfeder
4	69-541	1	Dichtungsring
5	69-540	1	Schwimmerventil
6	69-535	1	Schwimmer
7	69-539	1	Stift
8	69-549	1	Dichtungsring
9	69-533	1	Mischrohr
10	10-471	1	Hauptdüse
11	69-538	1	Schraube
12	69-537	1	Dichtungsring
13	69-534	1	Düse



Reversierstarter - Schwungradmagnetzündung

Bild-Nr.	Best.-Nr.	Stück	Teilbezeichnung
	54-197	1	Reversierstarter, kpl.
1	52-807	1	Sicherungsring
2	52-808	1	Druckscheibe
3	52-809	1	Halter
4	10-470	1	Drehfeder
5	92-656	1	Sperrklinke
6	52-810	1	Federdeckel
7	52-811	1	Druckfeder
8	92-657	1	Seilscheibe
9	92-658	1	Spiralfeder
10	69-615	1	Zugseil
11	69-616	1	Handgriff
12	54-169	1	Mitnehmerglocke

Schwungradmagnetzündung

13	94-139	1	Schwungrad
14	10-472	1	Kondensator
15		1	Kappe
16	92-659	1	Lichtspule
17	92-660	1	Zündspule
18	07-389	1	Kontaktsatz
	53-829	1	Lichtspule
	55-954	1	Zündspule

} für Motor KF 53 D

} für Motor KF 53 D-A

Umbau Reversierstart

Merkmale 220

56-185 1 Mitnehmerglocke
 38-132 1 Reversierstart, kpl.
 1 Distanzscheibe / BK, H. Jodmann
 85-556 3 2yl.-Schraube 176x16