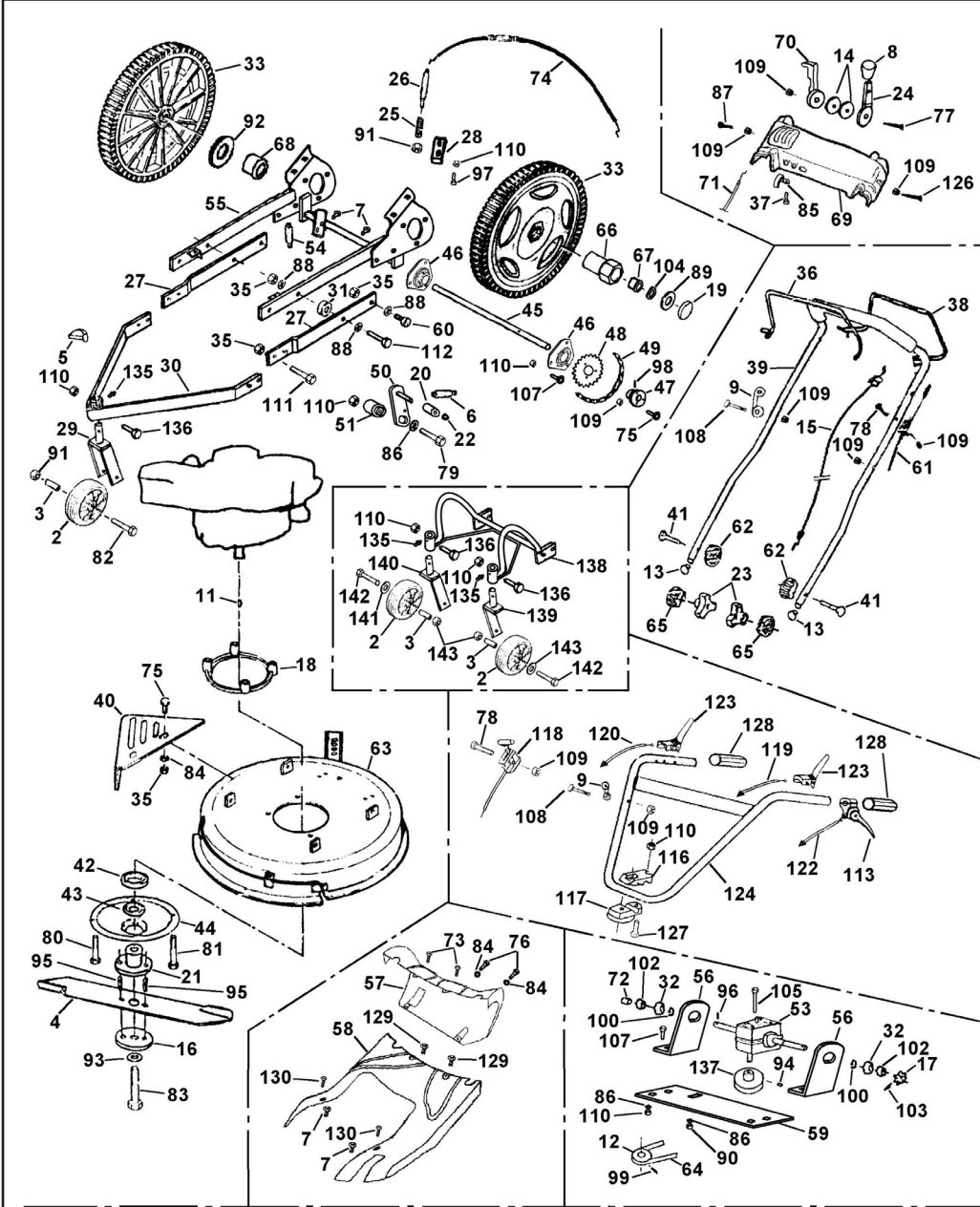


D501 - D502 - D512 - DP512 - D552 - DP552

D501 - D502 - D512 - DP512 - D552 - DP552



Pilote 88 - Saison 2012/2013

Rep	Réf.	Désignation	Part name	Bezeichnung	Descrizione	Designacion	Designação	Onderdeel	B&S	Honda
1	19943	Rondelle	Washer	Scheibe	Rondella	Arandela	Anilha	Ring	4	4
2	30601	Roue	Road	Rueda	Ruota	Rueda	Rueda	Wheel	1	1
3	30602	Entretoise	Distanzstück	Distanzstück	Distanziale	Separadore	Separador	afstandsstuk	1	1
4	31401	Lame 51 cm	Blade 51 cm	Lama 51 cm	Cuchilla 51 cm	Lama 51 cm	Lamina 51 cm	Mes 51 cm	1	1
5	79993	Goupille	Pin	Spina	Molla	Resorte	Molla	Pin	1	1
6	30398	Ecrou	Nut	Mutter	Chaveta	Pino	Molle	Veer	1	1
7	33766	Capuchon	Plug knob	Mutter	Vischio	Tappo	Tuercia	Porca	4	4
8	43151	Führung	Guide	Guida	Guida	Tappo	Calotte	Dop	1	1
9	43159	Abrêt de corde	Vis	Schraube	Visite	Chiavetta	Guia	Onderstel	1	1
10	46006	Clavette	Key	Schraube	Visite	Tornillo	Parafuso	Schroef	2	2
11	46009	Poulie motrice	Pulley	Treibscheibe	Chiavetta	Puleggia	Polia	Reim	1	1
12	46088	Bouchon	Plastic plug	Washer	Otturatore	Tappo	Anilina	Plug	2	2
13	47140	Rondelle	Washer	Scheibe	Rondella	Arandela	Anilha	Ring	2	2
14	47147	Timonerie FM (D)	Clutch control	Gestange	Commando	Manillar	Vanillarie	Koppelsstang	1	1
15	71097	Rondelle	Washer	Scheibe	Commando	Rondella	Anilha	Ring	1	1
16	71099	Pinion	Ritzai	Fork	Forqu	Pino	Pino	Rondel	1	1
17	71402	Entretoise	Distanzstück	Distanzstück	Distanziale	Separadore	Separador	afstandsstuk	1	1
18	71132	Ecrou	Nut	Mutter	Chaveta	Pino	Molle	Veer	1	1
19	71134	Enjolonneur	Galet	Roller	Ruolina	Boite de aperto	Polea tensora	Roel	1	1
20	71136	Galet	Roller	Laverde	Ruolina	Boite de aperto	Polea tensora	Roel	1	1
21	71149	Moyeu D. 22,2 mm	Hub	Nabe	Moza	Eje	Cuba de lamina	Mesnaaf	1	1
22	73378	Nut	Mutter	Moza	Eje	Cuba de lamina	Mesnaaf	1	1	
23	73396	Rondelle	Washer	Scheibe	Rondella	Arandela	Anilha	Ring	1	1
24	75593	Bouton	Schraube	Hebel	Tuerca	Boite de aperto	Anilha	Knop	1	1
25	75595	Lever	Hebel	Feder	Leva	Clavisa indicadora	Muelle	Koppelsgreep	1	1
26	75612	Ressort	Spring	Acche	Molla	Muelle	Molla	Veer	1	1
27	75330	Boigt d'indexage	Crossbar	Chassisstang	Barra di telajo	Soprite	Barra de chassis	Indextvinger	1	1
28	75338	Barre de chassis	Abdeckung sporn	Radgäbe	Supporto	Forquilha	Forquilha	Frankambul	2	2
29	75344	Fourche	Fork	Radgäbe	Supporto	Forquilha	Forquilha	Vork	1	1
30	72144	Berceau	Träger	Träger	Supporto	Forquilha	Forquilha	Onderstel	1	1
31	75547	Palier	Spindel	Träger	Supporto	Forquilha	Forquilha	afstandsstuk	1	1
32	73983	Palier	Spindel	Träger	Supporto	Forquilha	Forquilha	Kopelager	2	2
33	75995	Entretoise	Distanzstück	Distanzstück	Distanziale	Separadore	Separador	Kopelager	2	2
34	72971	Ecrou	Nut	Mutter	Tuerca	Boite de aperto	Polea tensora	Roel	2	2
35	75376	Ecrou	Nut	Mutter	Tuerca	Boite de aperto	Polea tensora	Roel	2	2
36	75408	Pognie FM	Hebel	Leva	Emparadura	Parafuso	Parafuso	Koppelsgreep	9	9
37	75339	Vis	Schraube	Vite	Tornillo	Parafuso	Parafuso	Schroef	1	1
38	75405	Pognie d'embrayage	Clutch lever	Kuppelshebel	Emparadura	Parafuso	Parafuso	Koppelsgreep	1	1
39	75304	Handelbar	Handelbar	Manico	Manillar	Guaidor	Guaidor	Stuurstang	1	1
40	75394	Endmaieur	Ablenkblech	Deflector	Deflectore	Parafuso	Parafuso	Schroef	2	2
41	75359	Vis	Schraube	Vite	Tornillo	Parafuso	Parafuso	Schroef	1	1
42	030.6207.2	Roulement	Bearing	Kugellager	Cuscinetto	Rodamiento	Rodamiento	Kopelager	1	1
43	16625	Joint	Wellendichtung	Wellendichtung	Junta	Rodamiento	Rodamiento	Dichtung	1	1
44	75133	Carte système palier	Gasing	Carte	Junta	Rodamiento	Rodamiento	Carte	1	1
45	75240	Arbre	Achse	Achse	Arbol	Eixo	Las	Las	1	1
46	75243	Palier	Bearing	Kugellager	Cuscinetto	Rodamiento	Rodamiento	Kopelager	1	1
47	75246	Moyeu	Hub	Nabe	Moza	Eje	Cuba de lamina	Mesnaaf	1	1
48	75405	Disque	Disc	Disk	Disco	Disco	Disco	Disk	1	1
49	75409	Chaîne D512-DP512	Chain	Kette	Catena	Comente	Comente	Ketting	1	1
50	75404	Chain	Chain	Kette	Comente	Comente	Comente	Ketting	1	1
51	75350	Brais de galet	Vormichtung	Vormichtung	Supporto	Brac de rolo	Brac de rolo	afstandsstuk	1	1
52	75353	Guidein inférieure	Spacer	Distanzstück	Distanziale	Separadore	Separador	afstandsstuk	1	1
53	75355	Boite de transmission	Handelbar	Levier	Manillo	Guaidor	Guaidor	Stuurstang	1	1
54	75352	Resort	Spring	Feder	Molla	Reductore	Reductore	Reductor	1	1
55	75358	Chassis	Chassis	Feder	Molla	Chassis	Chassis	Veer	1	1
56	75357	Support	Träger	Träger	Supporto	Hever	Hever	Stuurstang	1	1
57	75261	Capot arrière	Cover	Haube	Copercchio	Capo	Cobertura	Kap	1	1
58	75264	Capot courroye	Cover	Haube	Copercchio	Capo	Cobertura	Kap	1	1
59	75370	Plaque	Support	Träger	Supporto	Sterne	Sterne	afstandsstuk	1	1
60	202.10.30	Vis	Schraube	Vite	Tornillo	Parafuso	Parafuso	Schroef	4	4
61	75377	Timonerie d'embrayage (D)	Clutch control	Gestange	Commando	Manillar	Vanillarie	Koppelsstang	1	1
62	75372	Rosace D. 22,5	Serrated rose	Formezzahnta rosette	Reglajje	Reglajje	Roseta estrada	Gekarteelde rozet	2	2
63	75375	Coque 51 cm	Carte	Cooca	Carte	Cooca	Cooca	Carte	1	1
64	75380	Coque 55 cm	Carte	Cooca	Carte	Cooca	Cooca	Carte	1	1
65	75281	Courroie	Belt	Riemen	Cinghia	Correa	Correa	Riem	1	1
66	75292	Rosace D. 25,5	Serrated rose	Formezzahnta rosette	Reglajjatore	Roseta estrada	Roseta estrada	Gekarteelde rozet	2	2
67	75293	Moyeu	Hub	Nabe	Moza	Eje	Cuba de lamina	Mesnaaf	2	2
68	75294	Roue libre	Rad	Rueda	Ruota	Rueda	Rueda	Wheel	2	2
69	75297	Entretoise	Distanzstück	Distanzstück	Distanziale	Separadore	Separador	afstandsstuk	2	2
70	75299	Tableau de bord	Control panel	Instrumententafel	Cuscetto	Tablois de mandos	Panel de instrumentos	Schokelpaneel	1	1
71	75298	Levier	Hebel	Leva	Emparadura	Parafuso	Parafuso	Koppelsgreep	1	1
72	75999	Cable d'accélération (D)	Throttle control	Gashebelgestange	Commando	Manillar	Vanillarie	Koppelsstang	1	1
73	75300	Cable d'accélération (D)	Throttle control	Gashebelgestange	Commando	Manillar	Vanillarie	Koppelsstang	1	1
74	75304	Spacer	Distanzstück	Distanzstück	Distanziale	Separadore	Separador	afstandsstuk	1	1
75	203.6.16	Vis	Schraube	Vite	Tornillo	Parafuso	Parafuso	Schroef	5	5
76	203.6.30	Vis	Schraube	Vite	Tornillo	Parafuso	Parafuso	Schroef	2	2
77	203.6.35	Vis	Schraube	Vite	Tornillo	Parafuso	Parafuso	Schroef	2	2
78	203.6.45	Vis	Schraube	Vite	Tornillo	Parafuso	Parafuso	Schroef	2	2
79	203.8.10	Vis	Schraube	Vite	Tornillo	Parafuso	Parafuso	Schroef	1	1
80	203.8.80	Vis	Schraube	Vite	Tornillo	Parafuso	Parafuso	Schroef	2	3
81	203.8.10	Vis	Schraube	Vite	Tornillo	Parafuso	Parafuso	Schroef	1	0
82	203.10.85	Vis	Schraube	Vite	Tornillo	Parafuso	Parafuso	Schroef	1	1
83	003.92457	Rondelle	Washer	Scheibe	Rondella	Arandela	Anilha	Ring	1	1
84	208.180	Rondelle	Washer	Scheibe	Rondella	Arandela	Anilha	Ring	1	1
85	208.180L	Rondelle	Washer	Scheibe	Rondella	Arandela	Anilha	Ring	1	1
86	208.35	Rondelle	Washer	Scheibe	Rondella	Arandela	Anilha	Ring	1	1
87	208.100	Rondelle	Washer	Scheibe	Rondella	Arandela	Anilha	Ring	1	1
88	208.220	Rondelle	Washer	Scheibe	Rondella	Arandela	Anilha	Ring	1	1
89	208.35	Rondelle	Washer	Scheibe	Rondella	Arandela	Anilha	Ring	1	1
90	208.100	Rondelle	Washer	Scheibe	Rondella	Arandela	Anilha	Ring	1	1
91	208.100	Rondelle	Washer	Scheibe	Rondella	Arandela	Anilha	Ring	1	1
92	208.100	Rondelle	Washer	Scheibe	Rondella	Arandela	Anilha	Ring	1	1
93	208.100	Rondelle	Washer	Scheibe	Rondella	Arandela	Anilha	Ring	1	1
94	208.100	Rondelle	Washer	Scheibe	Rondella	Arandela	Anilha	Ring	1	1
95	208.100	Rondelle	Washer	Scheibe	Rondella	Arandela	Anilha	Ring	1	1
96	208.100	Rondelle	Washer	Scheibe	Rondella	Arandela	Anilha	Ring	1	1
97	208.100	Rondelle	Washer	Scheibe	Rondella	Arandela	Anilha	Ring	1	1
98	208.100	Rondelle	Washer	Scheibe	Rondella	Arandela	Anilha	Ring	1	1
99	208.100	Rondelle	Washer	Scheibe	Rondella	Arandela	Anilha	Ring	1	1
100	010.600-2	Roulement	Bearing	Kugellager	Cuscinetto	Rodamiento	Rodamiento	Kopelager	2	2
101	013.120	Goupille	Pin	Spina	Molla	Resorte	Molla	Pin	1	1
102	012.20284	Joint	Seal	Wellendichtung	Anello	Junta	Dichtung	Dichtung	4	4
103	242.6.70	Vis	Schraube	Vite	Tornillo	Parafuso	Parafuso	Schroef	7	7
104	242.8.45CC	Vis	Schraube	Vite	Tornillo	Parafuso	Parafuso	Schroef	4	4
105	242.8.20CC	Vis	Schraube	Vite	Tornillo	Parafuso	Parafuso	Schroef	10	10
106	242.8.40	Ecrou	Nut	Mutter	Tuerca	Boite de aperto	Polea tensora	Roel	7	7
107	253.6	Ecrou	Nut	Mutter	Tuerca	Boite de aperto	Polea tensora	Roel	20	20
108	263.10.30	Vis	Schraube	Vite	Tornillo	Parafuso	Parafuso	Schroef	2	2
109	263.10.35	Vis	Schraube	Vite	Tornillo	Parafuso	Parafuso	Schroef	2	2
110	30993	Pognie	Hebel	Leva	Emparadura	Parafuso	Parafuso	Koppelsgreep	1	1
111	3102	Ecrou	Nut	Mutter	Tuerca	Boite de aperto	Polea tensora	Roel	1	1
112	3108	Support	Träger	Träger	Supporto	Sterne	Sterne	afstandsstuk	1	1
113	3182	Support	Träger	Träger	Supporto	Sterne	Sterne	afstandsstuk	1	1
114	33248	Support	Träger	Träger	Supporto	Sterne	Sterne	afstandsstuk	1	1
115	72162	Commande d'accélération (DP)	Throttle control	Gashebelgestange	Commando	Manillar	Vanillarie	Koppelsstang	1	1
116	73586	Commande d'accélération (DP)	Throttle control	Gashebelgestange	Commando	Manillar	Vanillarie	Koppelsstang	1	1
117	73585	Timonerie FM (DP)	Clutch control	Gestange	Commando	Manillar	Vanillarie	Koppelsstang	1	1
118	73623	Timonerie d'embrayage (DP)	Clutch control	Gestange	Commando	Manillar	Vanillarie	Koppelsstang	1	1
119	75282	Levier	Hebel	Leva	Emparadura	Parafuso	Parafuso	Koppelsgreep	1	1
120	75287	Mancheron supérieur	Handelbar	Levier	Manillo	Guaidor	Guaidor	Stuurstang	1	1
121	75278	Mancheron inférieur	Handelbar	Levier	Manillo	Guaidor	Guaidor	Stuurstang	1	1
122	246.6.45	Vis	Schraube	Vite	Tornillo	Parafuso	Parafuso	Schroef	1	1
123	203.8.30	Vis	Schraube	Vite	Tornillo	Parafuso	Parafuso	Schroef	2	2
124	16706	Hebel	Levier	Leva	Emparadura	Parafuso	Parafuso	Koppelsgreep	1	1
125	75331	Ecrou à serrer	Nut	Mutter	Tuerca	Boite de aperto	Polea tensora	Roel	2	2
126	246.6.20	Vis	Schraube	Vite	Tornillo	Parafuso	Parafuso	Schroef	2	2
127	246.6.46	Vis	Schraube	Vite	Tornillo	Parafuso	Parafuso	Schroef	2	2
128	75236	Vis	Schraube	Vite	Tornillo	Parafuso	Parafuso	Schroef	1	1
129	75237	Tôle de protection	Cover	Haube	Copercchio	Capo	Cobertura	Kap	1	1
130	75238	Vis	Schraube	Vite	Tornillo	Parafuso	Parafuso	Schroef	1	1
131	015-6-100	Graisseur	Grease point	Schmierstelle	Visite	Punto de engrase	Punto de engrase	Smeerpunt	3	3
132	246-8-30	Vis	Schraube	Vite	Tornillo	Parafuso	Parafuso	Schroef	3	3
133	71099	Poulie	Pulley	Treibscheibe	Puleggia	Polia	Polia	Reim	1	1
134	75416	Berceau	Träger	Träger	Supporto	Sterne	Sterne	Onderstel	1	1
135	75417	Fourche	Fork	Radgäbe	Supporto	Forquilha	Forquilha	Vork	1	1
136	75422	Fourche	Fork	Radgäbe	Supporto	Forquilha	Forquilha	Vork	1	1
137	75427	Rondelle	Washer	Scheibe	Rondella	Arandela	Anilha	Ring	2	2
138	203.10.99	Vis	Schraube	Vite	Tornillo	Parafuso	Parafuso	Schroef	2	2