

ME 410

Ersatzteilliste
Spare Parts List
Liste des pièces

DE Rasenmäher

EN Lawn mower

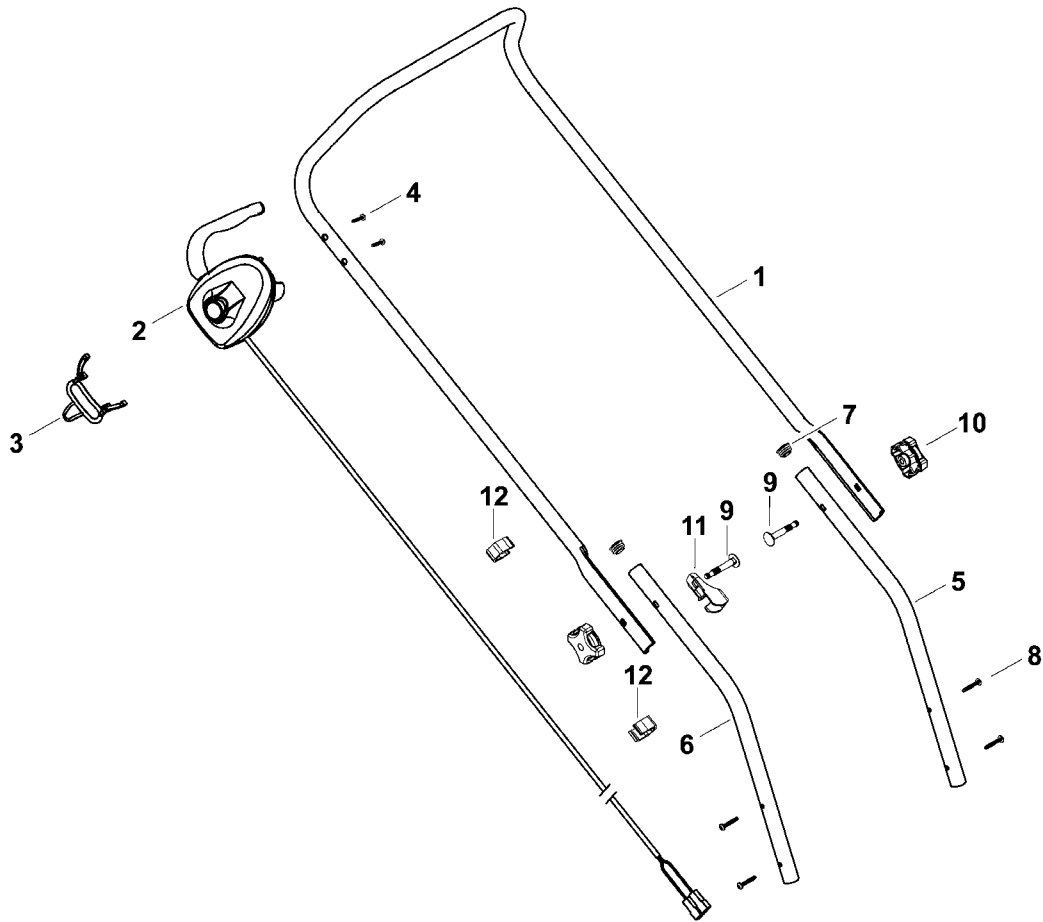
FR Tondeuse

ME 410

- A Lenker
- B Gehäuse
- C Fahrwerk
- D Motor, Messer
- E Grasfangkorb
- F Werkzeuge

- Handle
- Housing
- Chassis
- Engine, blade
- Grass catcher bag
- Tools

- Guidon
- Carter
- Entraînement
- Moteur, lame
- Bac de ramassage
- Outils



121_05ET_IMG_001

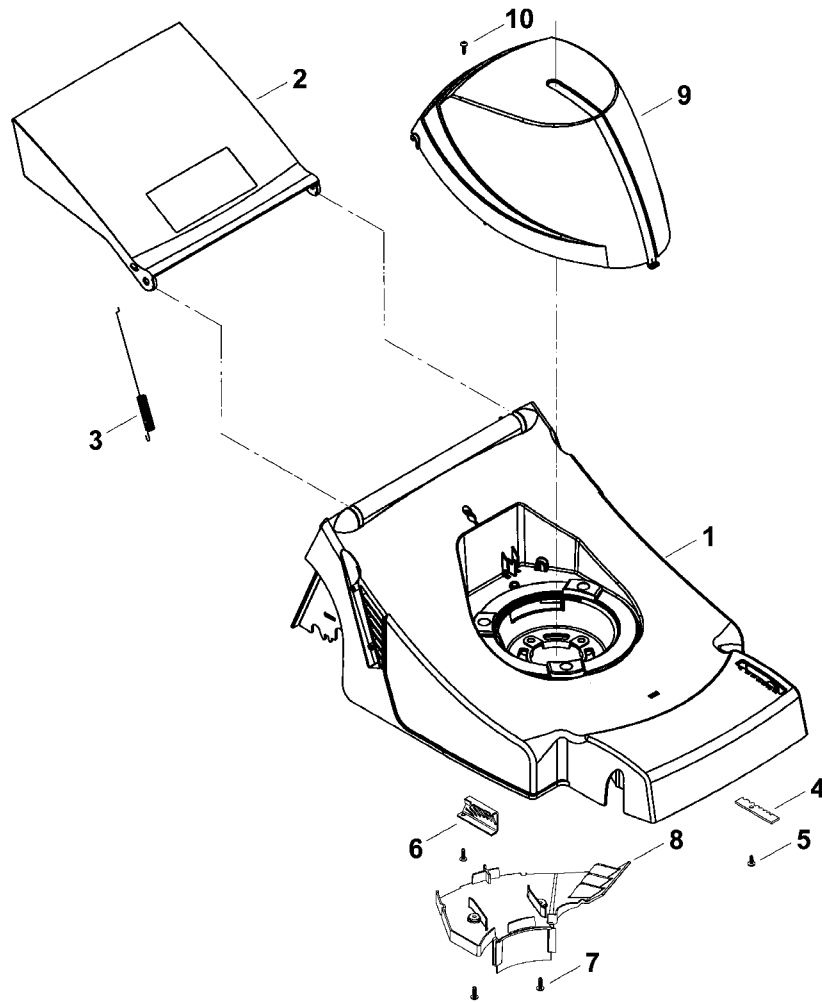
Illustration A

Lenker

Handle

Guidon

Bild-Nr	Teile-Nummer	Stück	Benennung	Part name	Désignation
1	6336 703 1220	1	Lenkeroberteil	Upper handlebar	Partie supérieure du guidon
2	6336 430 0400	1	Totmannschalter EUR	Dead-man switch EUR	Commutateur d'homme mort EUR
2	6336 430 0405	1	Totmannschalter CH	Dead-man switch CH	Commutateur d'homme mort CH
2	6336 430 0410	1	Totmannschalter AUS	Dead-man switch AUS	Commutateur d'homme mort AUS
3	6336 430 0800	1	Zugentlastung	Strain relief	Dispositif de réduction de la traction
4	9104 003 8745	2	Schneidschraube P4x25	Self-tapping screw P4x25	Vis taraud P4x25
5	6336 703 1200	1	Lenkerunterteil	Lower handlebar	Partie inférieure du guidon
6	6336 703 1205	1	Lenkerunterteil	Lower handlebar	Partie inférieure du guidon
7	6101 703 2800	2	Stopfen	Plug	Bouchon
8	9104 007 4294	4	Schneidschraube P5x30	Self-tapping screw P5x30	Vis taraud P5x30
9	6310 703 3705	2	Schraube M8x55	Screw M8x55	Vis M8x55
10	6105 760 1810	2	Drehgriff	Rotary handle	Molette de serrage
11	6336 706 6600	1	Führung	Guide	Guide
12	6100 703 3100	2	Kabelclip	Cable Clips	Attache pour câbles



121_05ET_IMG_002

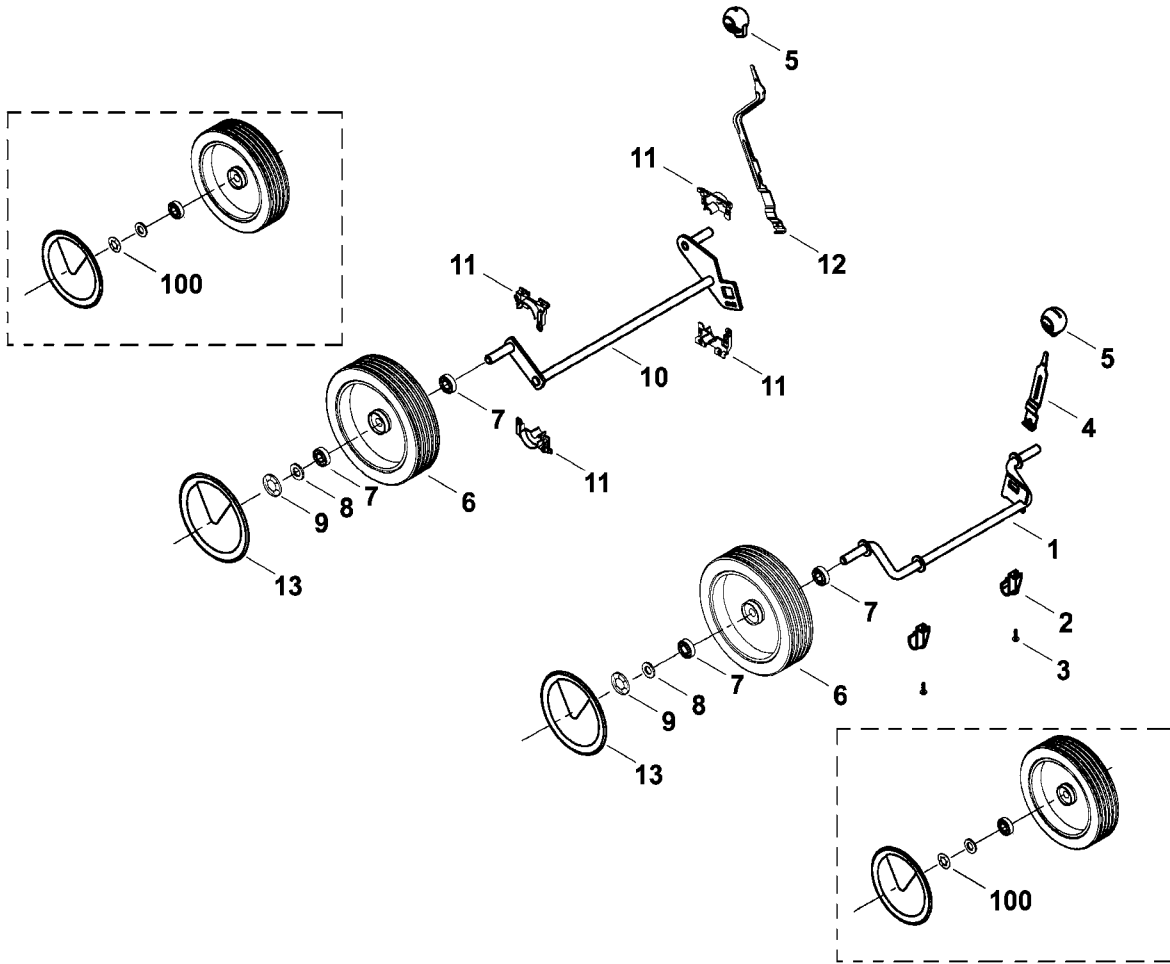
Illustration B

Gehäuse

Housing

Carter

Bild-Nr	Teile-Nummer	Stück	Benennung	Part name	Désignation
1	6336 701 1010	1	Gehäuse □ 8	Housing □ 8	Carter □ 8
2	6336 706 2410	1	Klappe	Flap	Volet
3	6336 708 4500	1	Zugfeder	Tension spring	Ressort de tension
4	6336 703 9500	1	Rastenblech	Notched plate	Tôle à crans
5	9104 007 4260	1	Schneidschraube P5x12	Self-tapping screw P5x12	Vis taraud P5x12
6	6336 703 9510	1	Rastenblech	Notched plate	Tôle à crans
7	9104 007 4270	3	Schneidschraube P5x16	Self-tapping screw P5x16	Vis taraud P5x16
8	6336 706 0700	1	Abdeckung	Cover	Recouvrement
9	6336 706 5600	1	Motorhaube	Engine hood	Capot-moteur
10	9104 007 4294	1	Schneidschraube P5x30	Self-tapping screw P5x30	Vis taraud P5x30



121_05ET_IMG_003

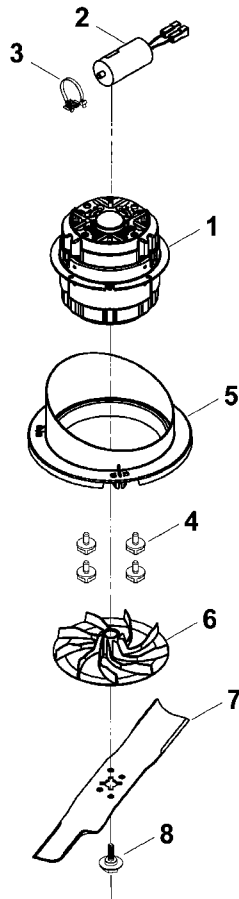
Illustration C

Fahrwerk

Chassis

Entraînement

Bild-Nr	Teile-Nummer	Stück	Benennung	Part name	Désignation
1	6336 700 2400	1	Achse	Axle	Axe
2	6336 704 1200	2	Achshalter	Axle bracket	Butée d'essieu
3	9104 007 4270	2	Schneidschraube P5x16	Self-tapping screw P5x16	Vis taraud P5x16
4	6336 703 6700	1	Verstellhebel	Adjusting lever	Levier de réglage
5	0000 989 8100	2	Griffstück	Handle	Poignée
6	6100 700 0401	4	Rad □ 7	Wheel □ 7	Roue □ 7
7	9503 003 9011	8	Kugellager 27M-3,6x12	Grooved ball bearing 27M-8.5x12	Roulement rainuré à billes 27M-8,5x12
8	9291 020 0220	4	Scheibe 13	Washer 13	Rondelle 13
9	6106 704 5110	4	Starlockring	Retaining ring	Anneau de sécurité
10	6336 700 2410	1	Achse	Axle	Axe
11	6336 704 1210	4	Achshalter	Axle bracket	Butée d'essieu
12	6336 703 6710	1	Verstellhebel	Adjusting lever	Levier de réglage
13	6100 704 0301	4	Radkappe	Wheel cap	Chapeau de roue
			→ 4 30 343 760 (TI 01.2004)		
100	*9991 003 1120	4	Schnellbefestigung	Quick-fixing device	Attache rapide



121_05ET_IMG_004

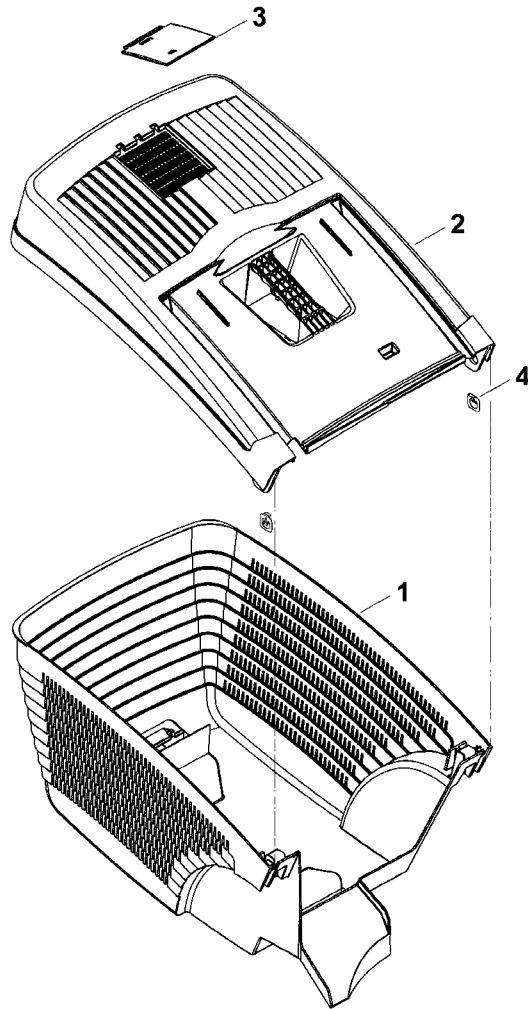
Illustration D

Motor, Messer

Engine, blade

Moteur, lame

Bild-Nr	Teile-Nummer	Stück	Benennung	Part name	Désignation
1	6336 600 0200	1	Elektromotor 230V (1,4kW)	Electric motor 230V (1,4kW)	Moteur électrique 230V (1,4kW)
2	6336 605 1000	1	Kondensator 16µF	Condenser 16µF	Condensateur 16µF
3	0000 988 9201	1	Kabelbinder	Cable tie	Serre-câbles
4	6101 760 5800	4	Schraube	Screw	Vis
5	6336 606 2200	1	Schutzschale	Protecting shell	Monture de protection
6	6310 702 5000	1	Buchse	Bushing	Douille
7	6336 702 0100	1	Messer	Blade	Couteau
8	6310 760 2800	1	Schraube	Screw	Vis



121_05ET_IMG_005

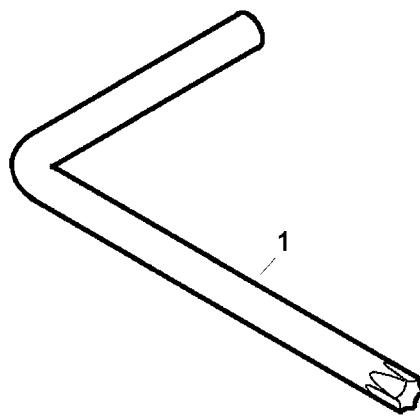
Illustration E

Grasfangkorb

Grass catcher bag

Bac de ramassage

Bild-Nr	Teile-Nummer	Stück	Benennung	Part name	Désignation
1	6336 703 9600	1	Grasfangkorbunterteil	Lower part of grass catcher bag	Partie inférieure du bac de ramassage
2	6336 760 2100	1	Grasfangkorboberteil	Upper part of grass catcher bag	Partie supérieure du bac de ramassage
		□ 3		□ 3	□ 3
			→ 55 349 779 (TI 18.02)		
2	*6336 703 9605	1	Grasfangkorboberteil	Upper part of grass catcher bag	Partie supérieure du bac de ramassage
3	6118 708 9400	1	Lasche	Strap	Bride de fixation
4	9991 003 0685	2	Sicherungsscheibe	E-clip	Anneau d'arrêt



121_05ET_IMG_006

121_05ET_IMG_006

Illustration F

Werkzeuge

Tools

Outils

Bild-Nr	Teile-Nummer	Stück	Benennung	Part name	Désignation
1	0812 370 1143	1	Torx-Schlüssel T20x100x50	Torx wrench T20x100x50	Clé Torx T20x100x50

DE Zeichenerklärung

- = darin enthalten Bild-Nr.
- * = Maschinen älterer Bauart
- (A) = nicht abgebildet
- (B) = nur Sonderzubehör
- (C) = ab Werk nicht mehr lieferbar
- (D) = einzeln kein Ersatzteil
- (1,2 ...) = Ausführungsarten

EN Key to symbols

- = including item No.
- * = previous Models
- (A) = not illustrated
- (B) = option
- (C) = no longer available ex factory
- (D) = not available as seperate item
- (1,2 ...) = versions available

FR Légende

- = y compris fig. No.
- * = machines d'ancienne construction
- (A) = non illustré
- (B) = uniquement accessoire optionnel
- (C) = n'est plus livrable départ usine
- (D) = pas de pièce de rechange séparée
- (1,2 ...) = différentes exécutions