

05.97



Tondeuse à gazon VIKING

Linea S[®]

Vue d'ensemble

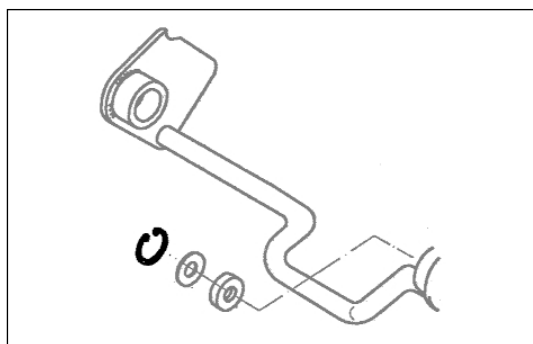
1. Coussinet sur les modèles autotractés MB 4.. et MB 5..
2. Fixation du câble de commande d'embrayage de la boîte à trois vitesses MB 505S, MB 505C, MB 555, MB 555E, MB 555S, MB 555C
3. Boîte à une vitesse MB 455, MB 455E, MB 505, MB 505E
4. Vibrations sur les modèles BBC (à embrayage/freinage de couteau) MB 505S, MB 505C, MB 555S, MB 555C
5. Levier de commande de vitesses sur les modèles BBC (à embrayage/freinage de couteau) MB 505S, MB 505C, MB 555S, MB 555C
6. Verre-regard pour l'affichage de la hauteur de coupe réglable sur le modèle MB 5..
7. Fixation du câble Bowden pour le starter sur les moteurs B&S

1. Coussinet sur les modèles autotractés MB 4.. et MB 5..

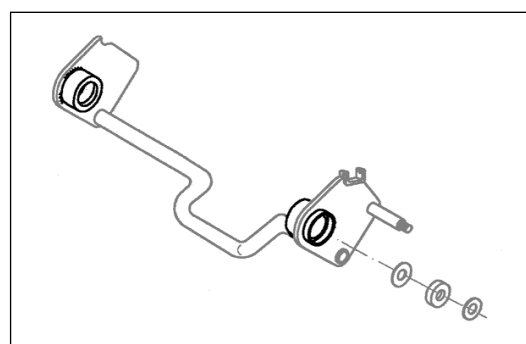
En vue du montage, les coussinets de l'axe sont pourvus à l'arrière d'une embase.

Le circlip est ainsi supprimé.

Les références des axes arrières des modèles MB 4.. et MB 5.. n'en sont cependant pas modifiées.



Version précédente



Nouvelle version

Application des modifications

Modèle	A partir du n°
MB 4..	35 892 970
MB 5..	35 899 430

Récapitulatif

Désignation	MB 4..		MB 5..	
	Ancienne version	Nouvelle version	Ancienne version	Nouvelle version
Axe arrière	6103 700 2402	6103 700 2402	6105 700 2425	6105 700 2425
Circlip	9456 621 3100	-	9456 621 3100	-

2. Fixation du câble de commande d'embrayage de la boîte à trois vitesses MB 505S, MB 505C, MB 555, MB 555E, MB 555S, MB 555C

Nous utilisons un nouveau support du câble de commande d'embrayage et un nouveau câble de commande d'embrayage pour garantir un parfait fonctionnement (entraînement) de l'appareil.



Version précédente

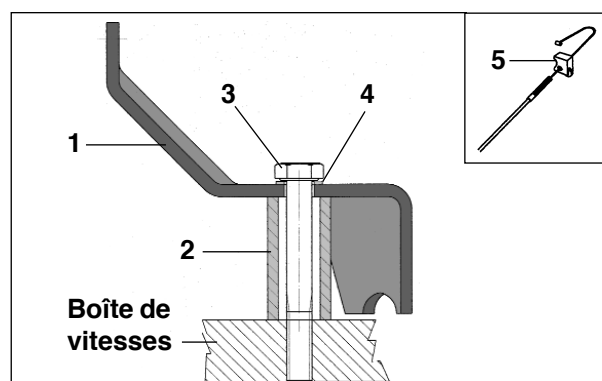


Version nouvelle

Nous avons créé le kit de transformation
6105 007 1000 pour les anciens modèles.

Ce kit de transformation comprend :

- 1 Support
- 2 Douille
- 3 Vis à six pans M 6x50
- 4 Rondelle d'arrêt
- 5 Câble Bowden (entraînement)
- 6 Instructions de modification



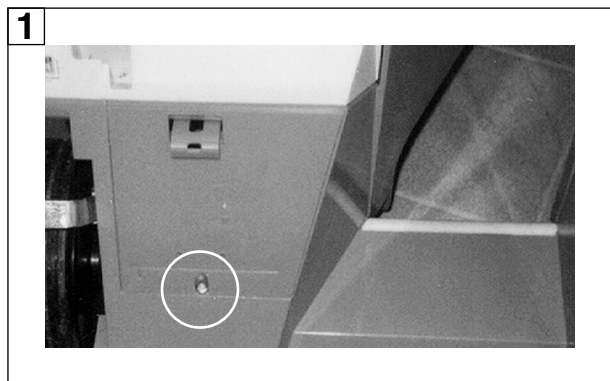
Application des modifications

Modèle	A partir du n°
MB 5..	35 929 621

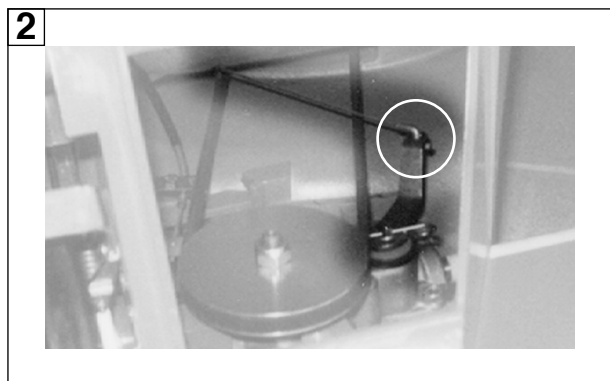
Récapitulatif

Désignation	Ancienne version	Nouvelle version
Support	-	6105 704 2755
Douille	-	6105 641 4900
Vis M6x50	-	9007 319 1430
Rondelle d'arrêt	-	9460 624 4028
Câble Bowden (entraînement)	6105 700 7555	6105 700 7556

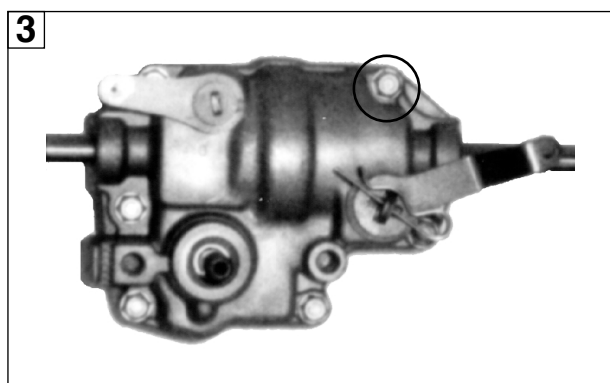
Instructions de modification de la fixation du câble de commande d'embrayage de la boîte à trois vitesses



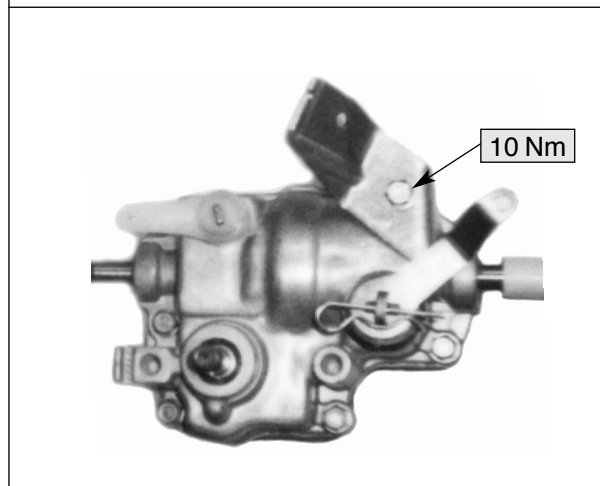
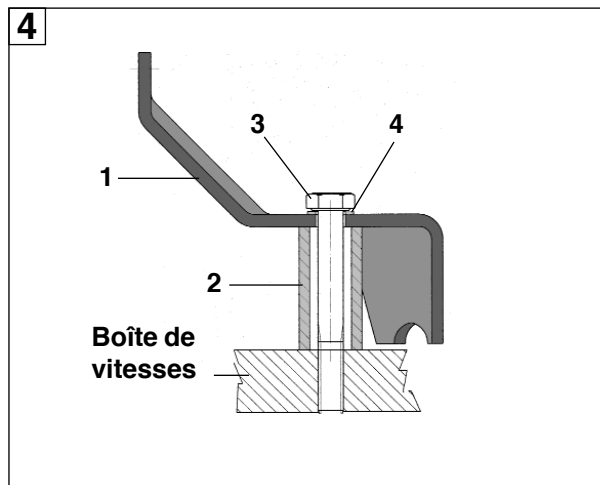
1. Desserrez la vis Torx à l'aide de la clé spéciale T20 et enlevez le couvercle (compartiment batterie) en le tirant vers l'arrière.



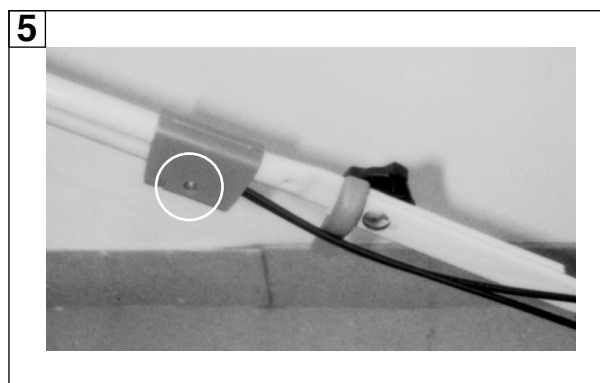
2. Débranchez le câble de commande d'embrayage.



3. Desserrez la vis située sur la partie avant droite de la boîte de vitesses.

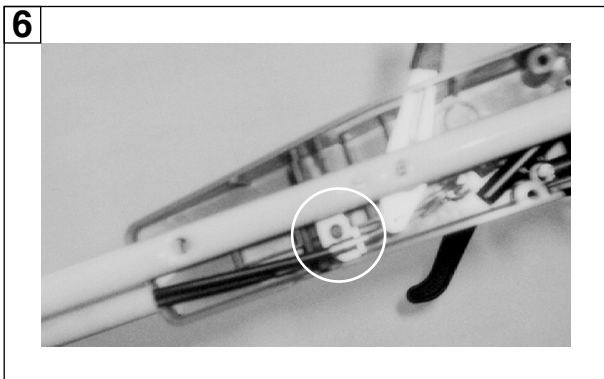


4. Montez le support 1 et la douille 2 à l'aide de la vis neuve à six pans M6x50 3 et du circlip 4. Couple de serrage prescrit : 10 Nm



5. Démontez la pièce de serrage de la partie gauche du guidon.

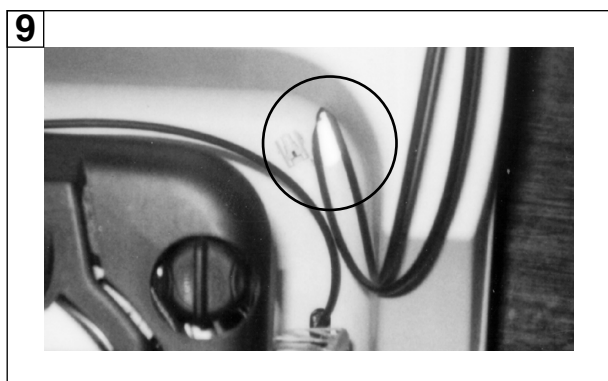




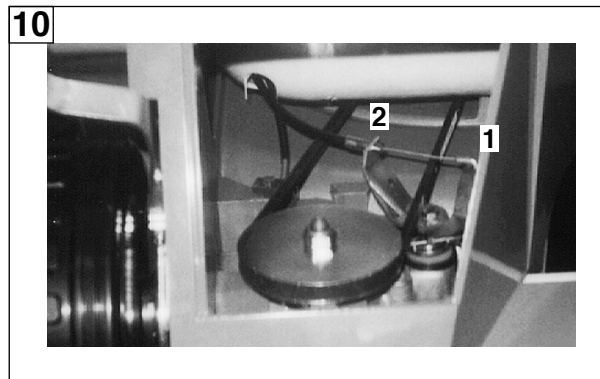
6. Dévissez la moitié gauche du boîtier et desserrez la vis maintenant le support du câble Bowden.

7. Retirez le câble de commande d'embrayage et remplacez-le par le nouveau câble Bowden fourni, réf. **6105 700 75516**.

8. Montez le guidon dans l'ordre inverse.



9. Faites maintenant glisser le nouveau câble Bowden par l'orifice de passage du câble de commande de vitesses sur la partie supérieure du carter (derrière le moteur).



10. Raccrochez tout d'abord le câble Bowden à la boîte de vitesses **1** et ensuite au support **2**.

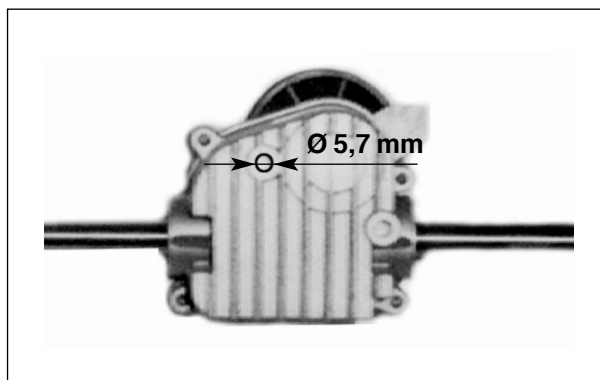


11. Revissez le couvercle (compartiment batterie).

3. Boîte à une vitesse MB 455, MB 455E, MB 505, MB 505E

3.1 Alésage de fixation sur la boîte de vitesses MB 455, MB 455E, MB 505, MB 505E

Pour une meilleure assise de la vis, nous avons modifié l'alésage de fixation sur la partie inférieure de la boîte MB 4.. et MB 5.. : son diamètre passe de 6 mm à 5,7 mm. Seule la boîte de vitesses avec l'alésage d'un diamètre de 5,7 mm (sur MB 4.. et MB 5..) est désormais disponible comme pièce de rechange. Les références de la boîte de vitesses sur MB 4.. et MB 5.. n'en sont cependant pas modifiées.



Application des modifications

Modèle	A partir du n°
MB 4..	35 922 207
MB 5..	35 952 095

3.2 Poulie de la courroie trapézoïdale - boîte de vitesses MB 455, MB 455E, MB 505, MB 505E

Pour répondre aux nombreux souhaits exprimés par nos clients, nous avons réduit la vitesse de marche de nos appareils. C'est pourquoi nous augmentons le diamètre des poulies de courroie trapézoïdale de 57 mm à 60 mm. Seule la poulie de la courroie trapézoïdale à grand diamètre avec boîte de vitesses complète MB 4.. et le MB 5.. à plus grande poulie sont maintenant disponibles comme pièces de rechange. La référence (poulies de courroie trapézoïdale, boîte de vitesses complète MB 4.., MB 5..) n'est pas modifiée.

Application des modifications

Modèle	A partir du n°
MB 4..	35 922 207
MB 5..	35 952 095

Pour réduire la vitesse de marche, deux kits de modification (MB 4.., MB 5..) sont disponibles pour les anciens modèles.

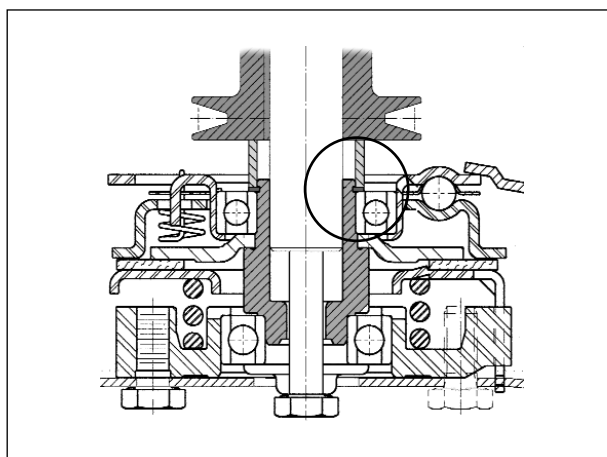
Modèle	Référence	Contenu kit de transformation
MB 4..	6909 007 1010	Poulie de courroie trapézoïdale, Courroie trapézoïdale, goupille de serrage
MB 5..	6909 007 1015	Poulie de courroie trapézoïdale, Courroie trapézoïdale, goupille de serrage

4. Vibrations sur les modèles BBC (à embrayage/freinage de couteau) MB 505S, MB 505C, MB 555S, MB 555C

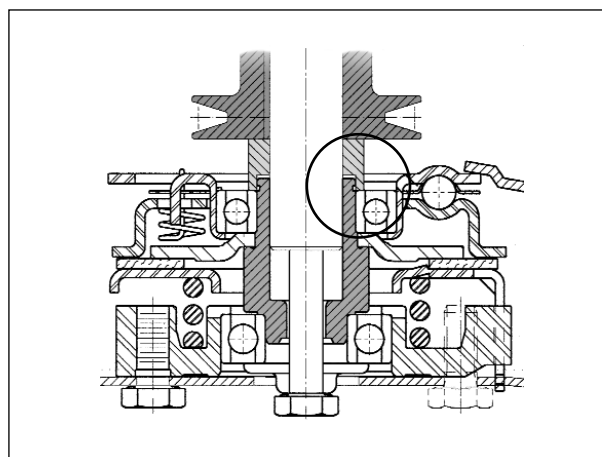
Pour réduire le phénomène de vibrations, nous avons modifié la fixation de l'embrayage/du freinage de couteau sur l'arbre moteur.

Dès le début de la production en série, les modèles S sont équipés d'un embrayage de couteau sans circlip **6105 700 3325** et d'une nouvelle poulie de courroie trapézoïdale **6105 704 1012**.

Nous utilisons toujours les poulies de courroie trapézoïdale présentes sur les modèles C. Ceux-ci sont cependant équipés d'une entretoise modifiée et de l'embrayage de couteau sans circlip.



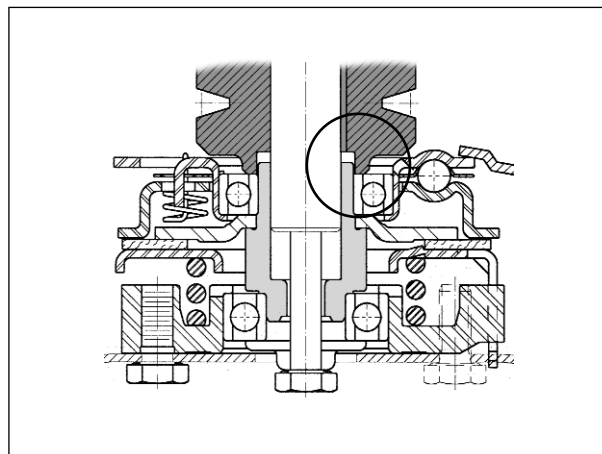
Version précédente des modèles C



Nouvelle version des modèles C

Application des modifications

Modèle	A partir du n°
MB 505C, MB 555C	35 928 860
MB 505S, MB 555S	Dès le début de la série



Version des modèles S

Récapitulatif

	MB 505C, MB 555C		MB 505S, MB 555S
Désignation	Ancienne version	Nouvelle version	Version Dès le début de la série
Poulie de courroie trapézoïdale	6105 704 1010	6105 704 1010	6105 704 1012
Entretoise	6105 702 1740	6105 702 1745	-
Embrayage de couteau	6105 700 3320	6105 700 3325	6105 700 3325

5. Levier de commande de l'embrayage de couteau

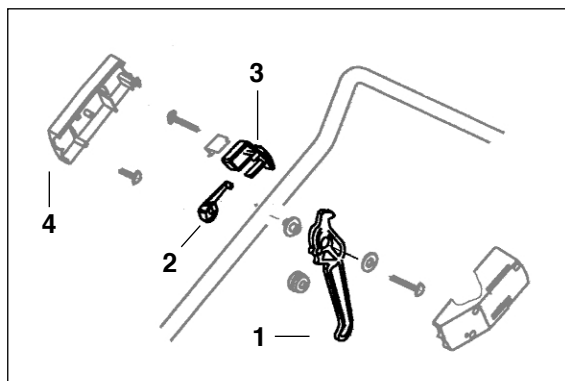
Nous avons renforcé certaines pièces du mécanisme de commande de l'embrayage de couteau (levier de commande BBC 1, levier d'arrêt 2, guidage 3) sur les modèles avec embrayage de couteau (BBC). Ceci empêche ainsi une usure prématurée du mécanisme de commande et exclut tout arrêt automatique de l'embrayage de couteau qui en résulterait.

Nous avons créé pour les anciens modèles un kit de transformation 6105 007 1010 permettant une réparation rapide.

Ce kit de modification comprend :

- 1 Levier de commande (embrayage/freinage de couteau)
- 2 Levier d'arrêt
- 3 Guidage
- 4 Moitié droite de boîtier (câble des gaz *)

*) La moitié droite du boîtier (câble des gaz) est également fournie du fait que la voûte de la vis pourrait être arrachée.



Application des modifications MB 505S, MB 555S

Modèle	A partir du n°
MB 505S	35 927 902
MB 555S	35 917 688

Application des modifications MB 505C, MB 555C

Modèle	A partir du n°
MB 505C	35 934 136
MB 555C	35 937 258

Les appareils dotés des numéros de machines suivants ont déjà été modifiés

Modèle	A partir du n°
MB 505C	35 903 043 - 35 903 054
	35 903 129
	35 929 622 - 35 929 626
	35 929 717 - 35 929 740
	35 929 747 - 35 929 776
	35 929 801 - 35 929 812
	35 929 819 - 35 929 824
	35 932 500 - 35 932 523
	35 932 536 - 35 932 541
	35 932 584 - 35 932 589
	35 932 591 - 35 932 601
	35 933 572 - 35 933 597
	35 933 620 - 35 933 625
	35 933 662 - 35 933 739
	35 933 902 - 35 933 907
	35 933 920 - 35 933 931
35 933 938 - 35 934 099	

Modèle	A partir du n°
MB 555C	35 928 890
	35 929 913
	35 932 498 - 35 932 499
	35 936 901 - 35 936 933
	35 936 952 - 35 936 957
	35 936 964 - 35 936 981
	35 937 072 - 35 937 179
	35 937 186 - 35 937 197
	35 937204 - 35 937 257

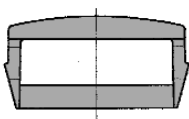


7. Verres-regard pour l'affichage de la hauteur de coupe réglable sur les modèles MB 5..

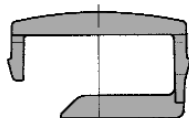
En raison des cas de bris du verre-regard de l'affichage de la hauteur de coupe qui nous ont été rapportés, nous utilisons pour cette série un nouveau verre-regard et une autre languette d'affichage. En raison de la difficulté de réparation (le démontage préalable de la partie supérieure du carter est nécessaire), il existe comme pièce de rechange un verre-regard modifié pouvant être aussi bien utilisé pour les nouvelles languettes que pour les anciennes. Il est ainsi possible d'effectuer la réparation sans démonter le carter.

Les références des verres-regard dans la version précédente et des verres-regard comme pièce de rechange ne sont pas modifiées, le nouveau verre-regard monté dans cette série se voit attribué une nouvelle référence **6105 703 9705**.

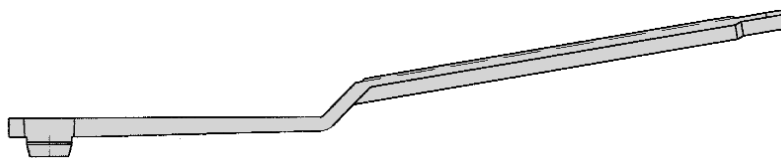
Les références des languettes ne sont pas modifiées, seule la nouvelle languette est désormais disponible comme pièce de rechange.



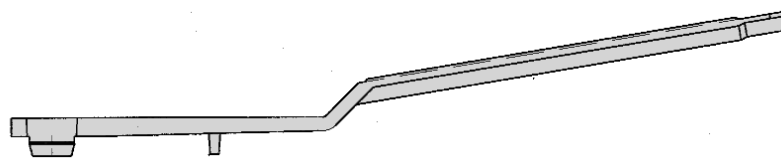
Version précédente du verre-regard



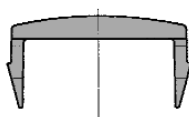
Verre-regard pour les réparations



Version précédente de la languette

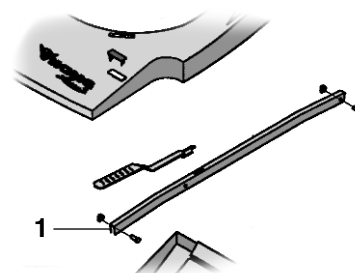


Nouvelle version de la languette (série)



Nouvelle version du verre-regard (série)

C'est le levier de translation **1**, et non plus le verre-regard, qui porte la languette d'affichage.



Application des modifications

Modèle	A partir du n°
MB 5..	37 437 087

Récapitulatif

Désignation	Ancienne version	Nouvelle version
Verre-regard	6105 703 9700	6105 703 9705
Verre-regard pour les réparations	-	6105 703 9700
Languette d'affichage	6105 703 9421	6105 703 9421

6. Fixation du câble Bowden pour le starter sur les moteurs B&S

La fixation incorrecte du logement du câble Bowden provoquait le carburateur par la société Briggs & Stratton résultait en un dysfonctionnement de la commande du starter.

Briggs & Stratton s'est attachée à améliorer le logement du câble Bowden sur cette série d'appareils.

Un kit de réparation **6103 007 1020** est disponible pour tous les anciens modèles de moteurs.

Le kit de réparation comprend :

- 1 Couvercle (carburateur)
- 2 Vis (autotaraudeuse)

Application des modifications

Modèle	A partir du n°
MB 450	35 924 218
MB 455	37 428 434
MB 455E	37 427 889
MB 500	35 914 265
MB 505	37 428 444
MB 505E	35 903 601
MB 505C	35 934 136
MB 555	35 925 930
MB 555E	35 947 137
MB 555C	35 937 258
MB 3R	37 432 357
MB 505KAT	Dès le début de la série
MB 450M	Dès le début de la série
MB 455M	Dès le début de la série

