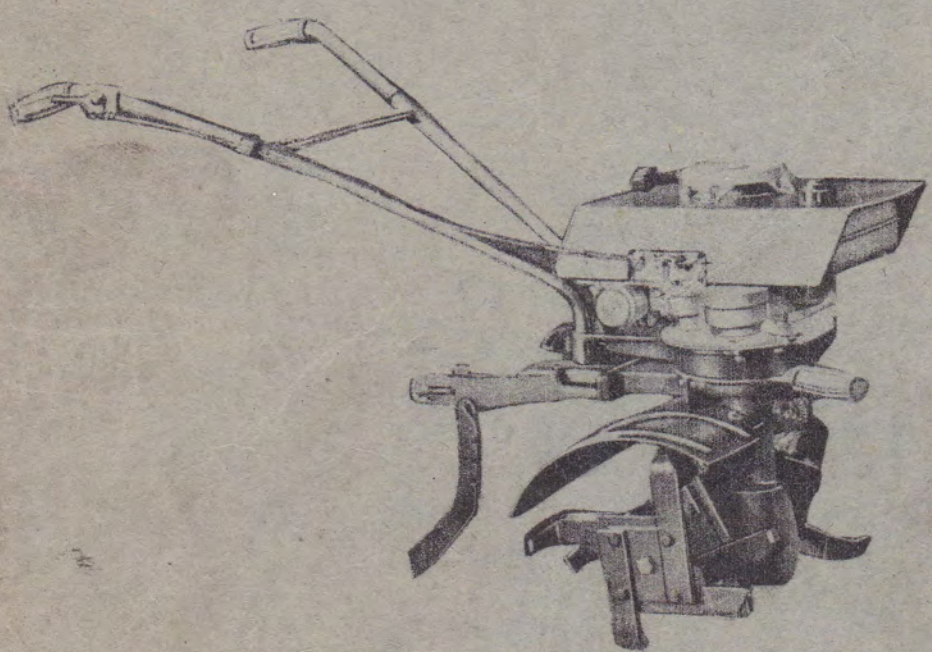




*motoculteurs*

27, Rue d'Orléans - 92 - NEUILLY-SUR-SEINE  
R. C. Seine 58 B 6527  
Tél. 624.73.30 et 31

*catalogue de pièces détachées*



RÉSIDENCE



## S O M M A I R E

-----

### Première partie :

	<u>Page</u>
- Moteur ASPERA LAV 35 .....	3
- Lanceur à enroulement automatique ASPERA .....	5
- Lanceur à impulsion ASPERA .....	6
- Carburateur ASPERA .....	7
- Partie avant BERNARD-MOTEURS .....	9

### Deuxième partie :

- Pièces spéciales pour moteur ASPERA Pièces spéciales pour mancherons fixes Pièces communes aux mancherons fixes et réglables .....	II
- Mancherons réglables .....	I3
- Manette des gaz ASPERA - Roue AR-R-I00-04 .....	I5
- Carter de mécanisme motohoue Roue AV R-I00-03 Embrayage .....	I7
- Outils - toit - Eperon .....	I9
- Tondeuse .....	2I
- Equipement charrue RES/LC Moyeux fixes Rouleau plombreur - R-I00-I2 .....	23

-:-:-:-

### RECOMMANDATION IMPORTANTE

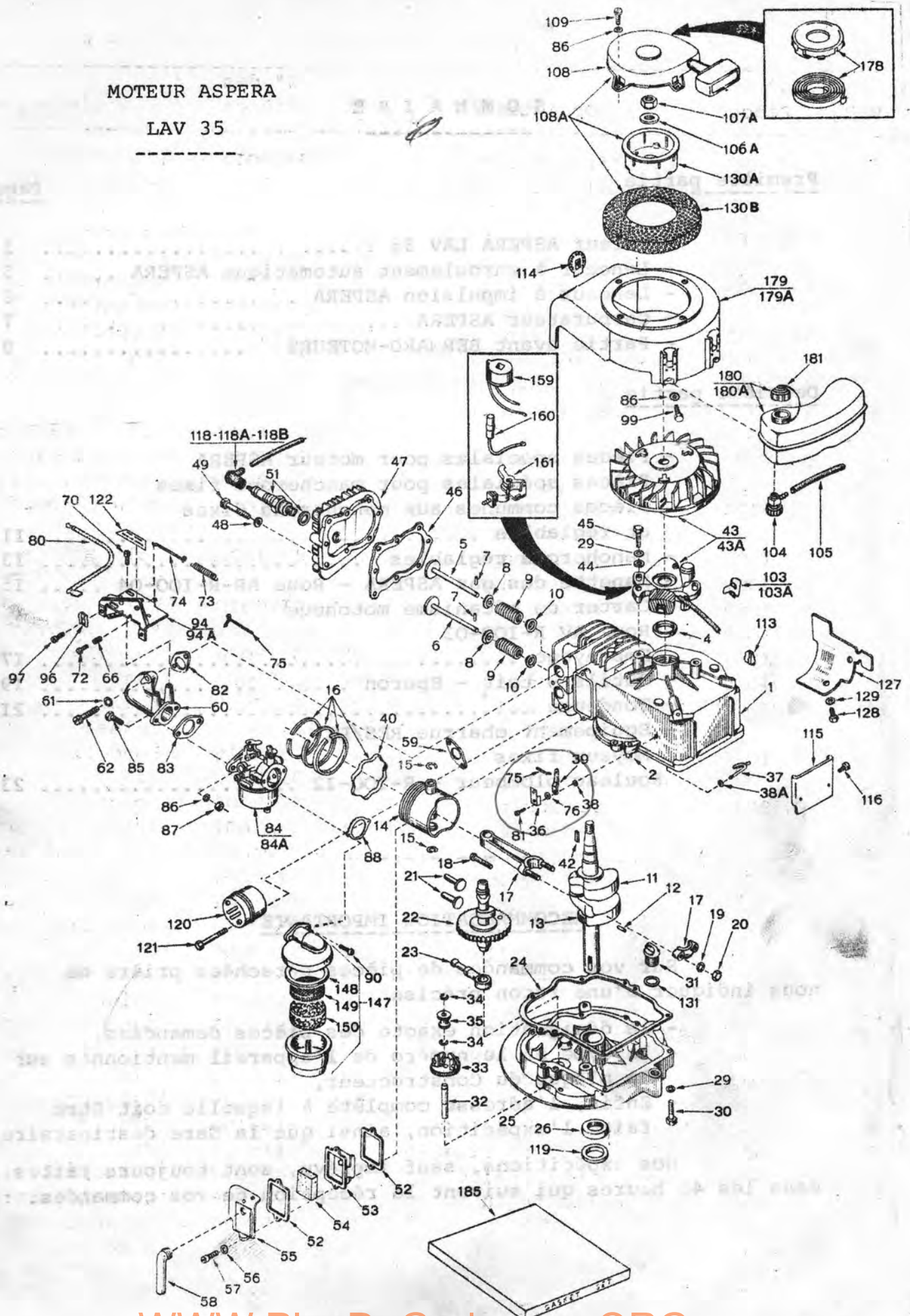
Sur vos commandes de pièces détachées prière de nous indiquer d'une façon précise :

- la désignation exacte des pièces demandées,
- le type et le numéro de l'appareil mentionnés sur la plaque du Constructeur,
- Enfin, l'adresse complète à laquelle doit être faite l'expédition, ainsi que la Gare destinataire.

Nos expéditions, sauf imprévu, sont toujours faites dans les 48 heures qui suivent la réception de vos commandes.

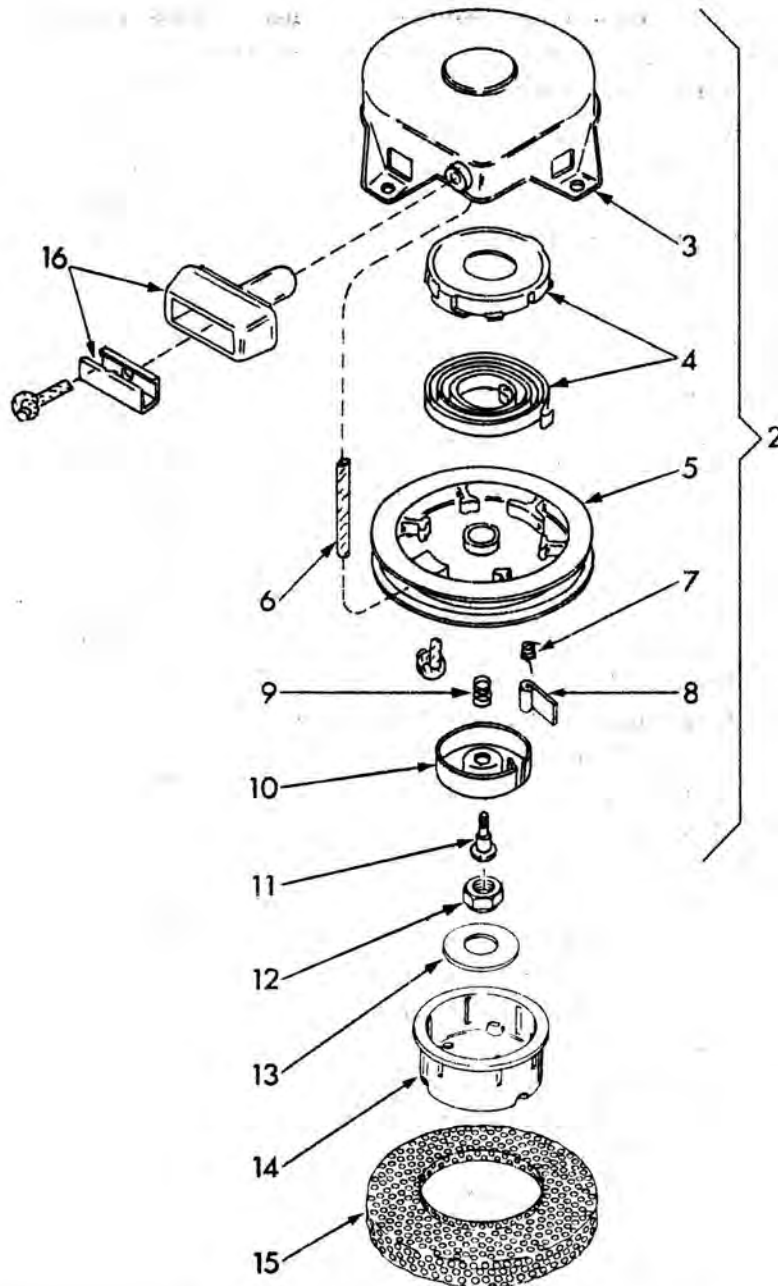
# MOTEUR ASPERA

## LAV 35

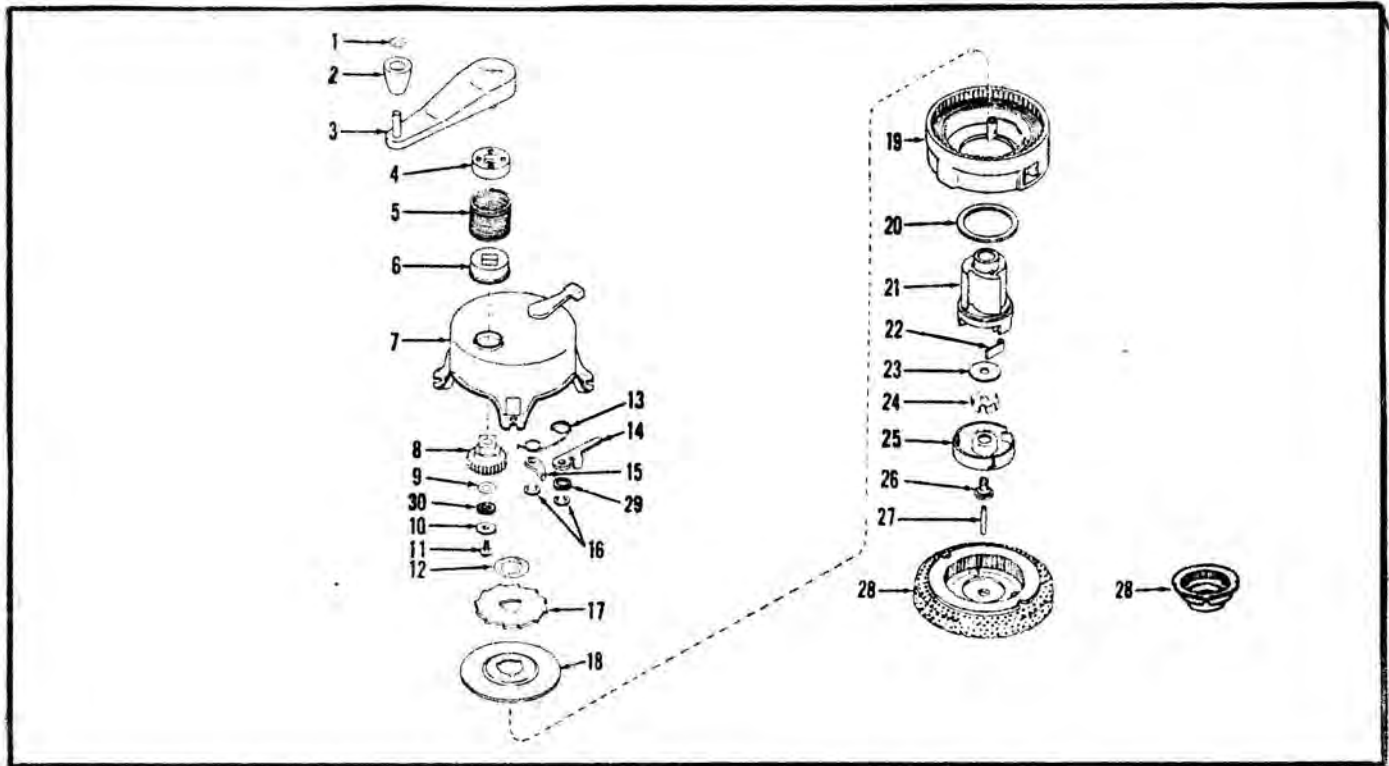


REP.:	N° des Pièces	Désignation	REP.:	N° des Pièces	Désignation
I	IOIO058	Cylindre carter	30	9I590I3	Vis
2	94I9005	Goupille couvercle carter	31	9329004	Bouchon remplissage huile
4	96I90I5	Bague étanchéité	32	272I00I	Axe régulateur
5	242I00I	Soupape admission	33	27I000I	Engrenage régulateur
5	242I008	Soupape admission C.R. + 0,4 mm	34	94590II	Ressort arrêt
5	242I002	Soupape admission C.R. + 0,8 mm	35	274I00I	Bobine
6	243I00I	Soupape échappement	36	84II033	Support
6	243I008	Soupape échappement C.R. + 0,4 mm	37	275I007	Tige régulateur
6	243I002	Soupape échappement C.R. + 0,8 mm	38	9459027	Ressort arrêt
7	9429004	Goupille	38A	95I9060	Rondelle
8	247I00I	Cuvette soupape	39	824I042	Levier régulateur
9	89II00I	Ressort soupape	40	223I0II	Segment expandeur
IO	247I002	Cuvette soupape	42	94I9006	Clavette volant
II	2IOIO62	Vilebrequin	43	4III0I5	Volant lourd Ducatti A.M.
I2	9429003	Goupille	43	4III028	Volant lourd Ducatti N.M.
I3	822I00I	Pignon	43 A	4I200IO	Ens.stator Ducatti
I4	220IOII	Piston et axe	44	95I9026	Rondelle
I4	220IOI4	Piston et axe C.R. + 0,25 mm	45	9I59008	Vis
I4	220IOI5	Piston et axe C.R. + 0,5I mm	46	962I005	Joint
I5	94590IO	Ressort arrêt	47	I2II008	Culasse
I6	2240004	Série segments	48	95I90I6	Rondelle
I6	2240005	Série segments C.R. + 0,25 mm	49	9I590IO	Vis
I6	2240006	Série segments C.R. + 0,5I mm	5I	4I49007	Bougie
I7	230I004	Ensemble bielle	52	963I007	Joint
I8	9I990I9	Boulon	53	I60I007	Ens. reniflard
I9	95I90I5	Rondelle	54	8I5I00I	élément filtre
20	92I9024	Ecrou	55	I66I00I	couvercle reniflard
2I	244I002	Poussoir à soupape	56	9539009	Rondelle frein
22	24II002	Arbre à cames	57	9I49005	Vis
23	260I002	Ens.pompe à huile	58	I67I00I	tube reniflard
24	963I00I	Joint	59	963I003	Joint
25	I330009	Couvercle de fixation	60	I5I80I7	Conduite admission
26	96I9006	Bague étanchéité	6I	9539005	rondelle frein
29	953900I	Rondelle frein	62	9II90IO	Vis
			66	892I050	Ressort
			70	9I99I06	Vis
			72	9II90I2	Vis
			73	892I052	Ressort levier rég.
			74	825I036	tringle starter
			75	825I035	tringle régulateur
			76	9549004	Rondelle



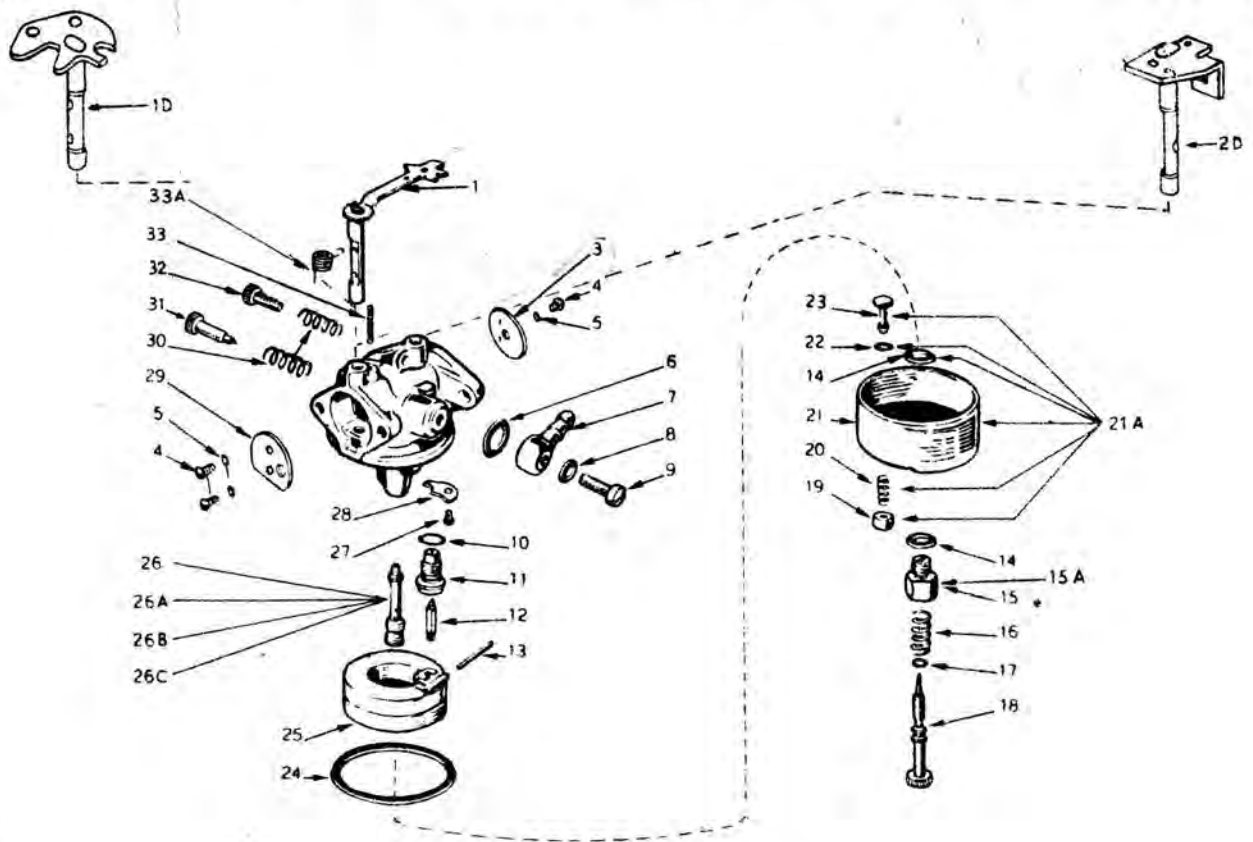


Rep.	N° des Pièces	Désignation	Rep.	N° des Pièces	Désignation
2	421002I	Lanceur	10	429I004	Enveloppe frein
3	4250QI3	Chapeau du starter	11	9I99I09	Vis
4	851I0I6	Bague et ressort	12	92I9050	Ecrou
5	8239070	Poulie	13	95I9056	Rondelle
6	427I005	Corde	14	422I5I8	Poulie
7	892I055	Ressort	15	854I0I8	Grille
8	827I505	Loquet	16	4230006	Poignée et arrêt corde
9	892I054	Ressort			



Rep.	N° des Pièces	Désignation	Rep.	N° des Pièces	Désignation
( 1	9499028	Arrêt	I7	8221009	Roue dentée
( 2	4231501	Poignée	I8	8521011	Couvercle
( 3	8240011	Ensemble manivelle	I9	8510006	bague et ressort
( 4	8421003	Support	20	9519041	rondelle
( 5	8921020	Ressort	21	8211011	moyeu
( 6	8421004	Support	22	8271502	loquet
( 7	8502002	Ensemble couvercle	23	9519042	ressort
( 8	8221008	Engrenage	24	4261002	frein
( 9	9599007	Rondelle ressort	25	9459016	arrêt ressort
( 10	9519006	Rondelle	26	9199036	vis
( 11	9129003	Vis	27	9429010	goupille
( 12	9499027	Rondelle arrêt	28	4220007	ens.poulie volant moteur 4 temps
( 13	8921021	Ressort			
( 14	8271003	Loquet	29	9519013	rondelle
( 15	8271002	Loquet	30	9549003	rondelle frein
( 16	9459017	Ressort arrêt			

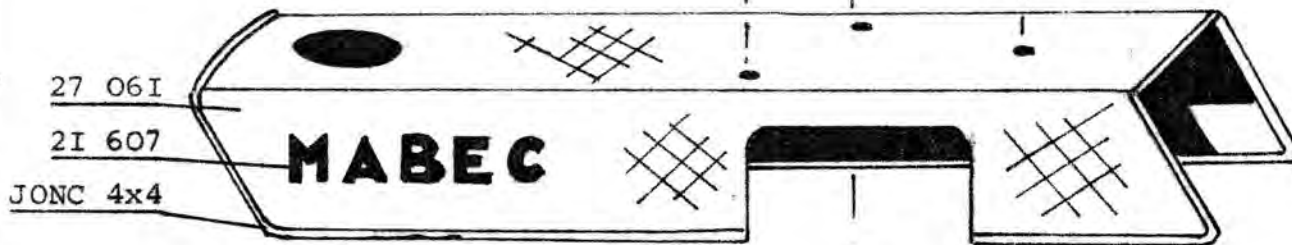




Rep.	N° des Pièces	Désignation	Rep.	N° des Pièces	Désignation
ID	320I585	ens.axe volet starter	I9	395I508	Arrêt
2D	320I587	ens.axe papillon	20	892I553	Ressort
3	32II503	Papillon	2I	395I509	Cuvette
4	9I99085	Vis	2IA	39505I5	Ens. cuvette
5	9549006	Rondelle	22	963I550	Joint
6	963I545	Joint	23	395I5I2	Arbre décharge
7	8III5I0	Raccord	24	963I55I	Joint
8	963I546	Joint	25	395I5I0	Flotteur
9	9I99086	Vis	26A	395I522	gigleur fixe (N.78)
I0	963I547	Joint	27	9I99087	Vis
II	393I508	Siège soupape	28	8I6I503	Défecteur
I2	392I507	Soupape	29	323I503	Volet starter
I3	846I520	Arbre du flotteur	30	892I554	Ressort
I4	963I548	Joint	3I	394I506	Vis réglage au ralenti
I5	395I507	Siège vis régl.princ.	32	9I99088	Vis réglage T.min.
I5A	9329022	Siège(p/gigleur fixe)	33	892I555	Ressort
I6	892I552	Ressort	33 A	892I556	Ressort
I7	96I90I9	"O" Ring			
I8	394I505	Vis réglage princ.			

VIS JAPY 6x10

RON/AZ6



27 061

2I 607

JONC 4x4

**MABEC**

27 077

27 102

lanceur complet  
BM 17-77-03

Collier BM Vacuflex

BM.786

BM. 82

BM.4044

BM.31153

Tube Dynoflex  
BM 28x36

Collier BM  
"Vacuflex" Ø 30

BM.36

BM.AB.135.05  
U.OI.OI

Filtre  
complet  
B.M.  
AB-135.05.OI

FA/263

2I 742

Boulon TB 65

AT/FA- 254

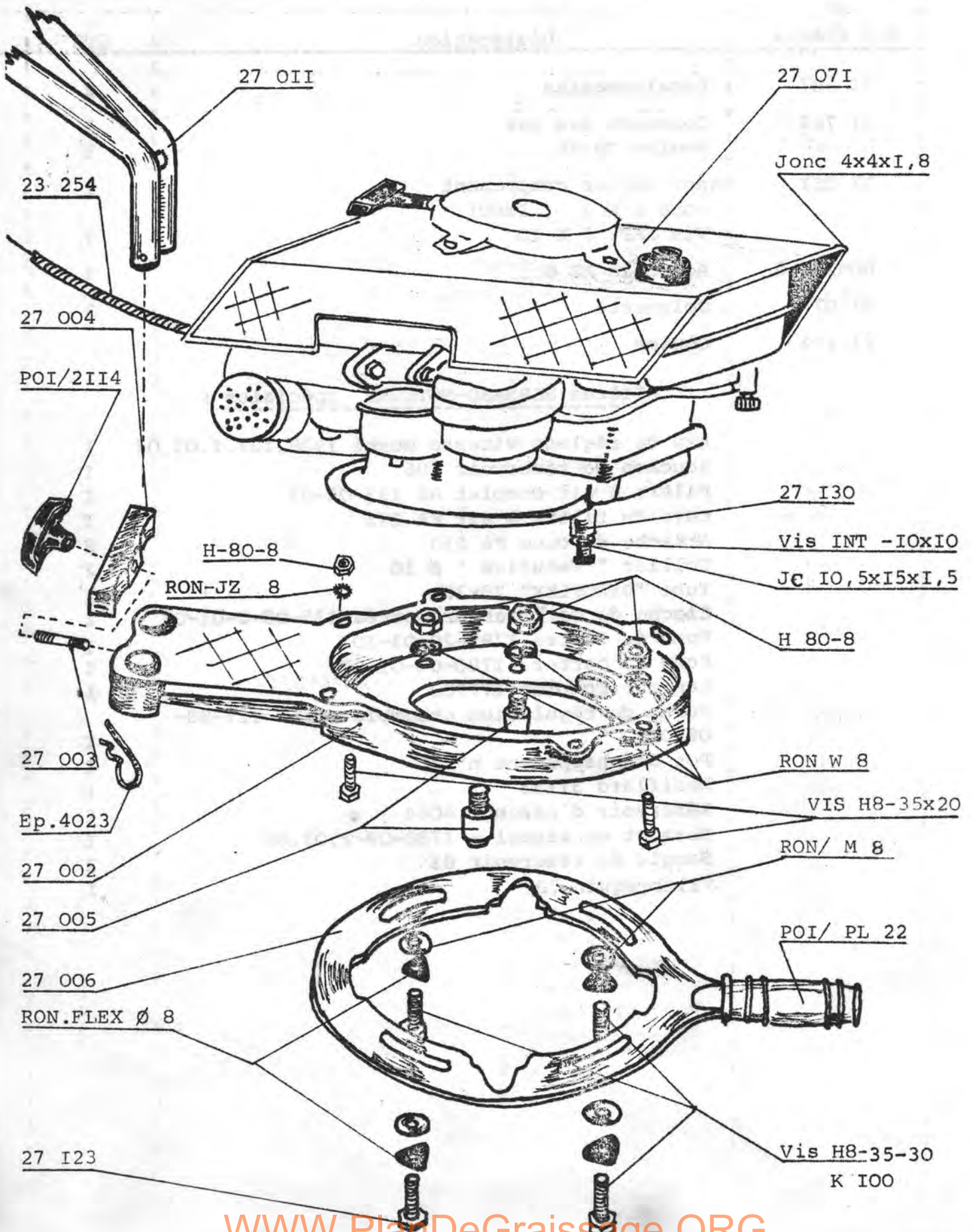
BM I780.04.OI.07

BM-I799  
20-03-IOI

N° des Pièces	Désignation	QTE
2I 607	Décalcomanies	2
2I 742	Commande des gaz	I
	Boulon TB 65	I
27 06I	Capot moteur comprenant	I
	: Jonc 4 X 4 ( Im80)	
	: Vis JAPY 6 X IO	3
RON/AZ 6	Rondelle AZ 6	3
27 077	Colonette	3
27 IO2	Goujon	
<u>-Pièces BERNARD-MOTEURS spéciales :</u>		
	Axe de réglage vitesse monté I988.I27.T.03.OI	I
	Bouchon de réservoir 786	I
	Filtre à air complet AB I35-05-OI	I
	Cuve du filtre à air FA 263	I
	Attache de cuve FA 254	2
	Collier " Vacuflex " Ø 30	2
	Tube "DYNOFLEX" 28x36	I
	Cloche de carburateur montée I35-05-U-OI-OI	I
	Fond de filtre I799-20-03-IOI	I
	Fond de carter -I780-04-OI-07	I
	Lanceur complet I77703	I
	Porte de régulation ensemble monté I27-88-09-02	I
	Pot d'échappement n° 36	I
	Reniflard 3II53	I
	Réservoir d'essence 4044	I
	Ressort de rappel - I788-09-T.02.04	I
	Sangle de réservoir 82	2
	Vilebrequin 73	I

MOTEUR ASPERA LAV-35 - BRIDE RACCORDEMENT

- MANCHERONS FIXES -



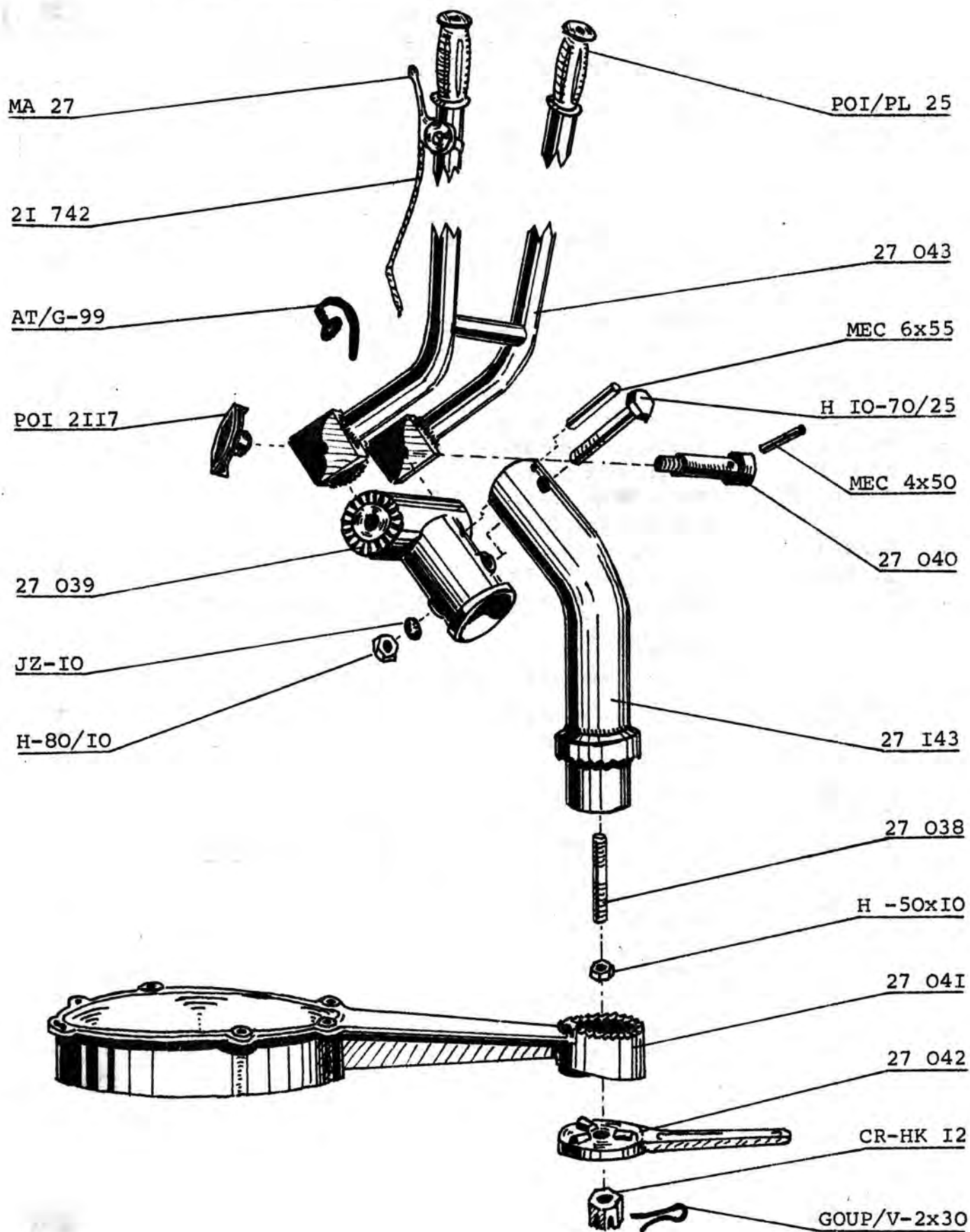
MOTEUR ASPERA LAV 35- BRIDE DE RACCORDEMENT  
- MANCHERONS FIXES -

-Page II-

N° des Pièces	Désignation	QTE
<u>-Pièces spéciales pour moteur ASPERA-</u>		
21 607	Décalcomanie	2
23 254	Commande des gaz	I
27 071	Capot moteur avec jonc 4 X 4	Im80
27 130	Allonge de vidange	I
	Joint fibre JC 10,5x15x1,5	I
INT IOxIO	Vis intersif IO X IO	I
CLE AL/8	Clé pour 6 pans creux de 8	I
<u>-Pièces spéciales pour mancherons fixes-</u>		
(moteurs BERNARD & ASPERA)		
27 002	Bride de raccordement	I
27 004	Dé de coincement	I
POI/2II4	Poignée bakélite	I
27 OII	Mancheron fixe	I
POI/PL 25	Poignée plastique ø 25	2
	Epingles SAFIL 4023	2
AT/G/99	Attache-gaine	I
27 003	Goujon de la bride	I
<u>-Pièces communes aux mancherons fixes -</u>		
<u>réglables</u>		
(moteurs BERNARD & ASPERA)		
27 005	Doigt de centrage	2
	Rondelle W 8	2
	Ecrou H 80-8	2
27 006	Bride	I
POI/PL 22	Poignée plastique grise ø 22	I
27 123	Vis de bride	I
	Vis H 8 - 35- 30 K 100	3
	Rondelles FLEX de 8	4
	Rondelles plates M 8	4
	Rondelles W 8	4
	Ecrou H 80-8	4
	Vis H-8-35x20	4
	Rondelle JZ-8	4
	Ecrou H 80-8	4

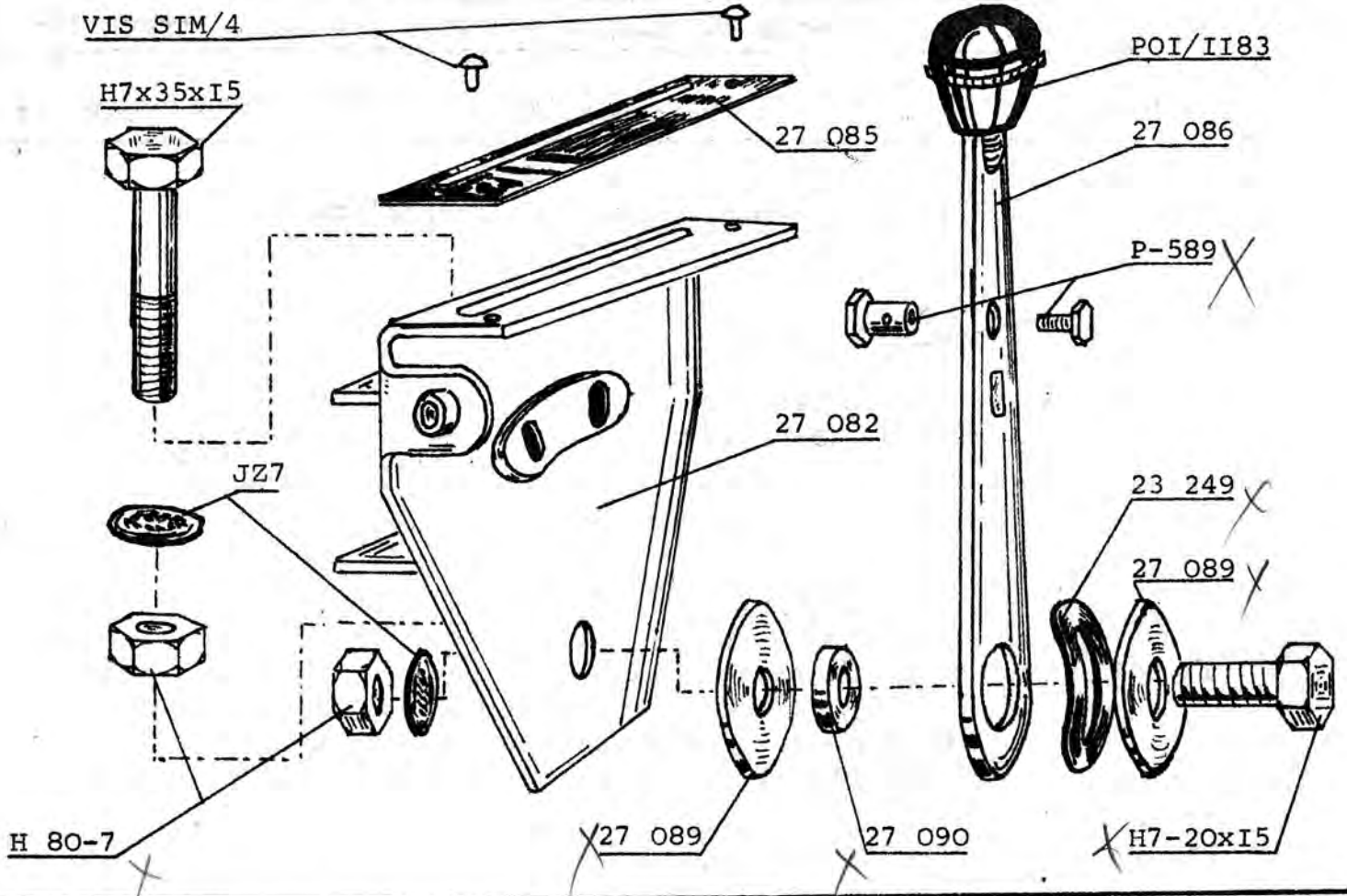
MANCHERONS REGLABLES POUR MOTEURS BERNARD & ASPERA

MANETTE & COMMANDE DES GAZ POUR MOTEUR BERNARD

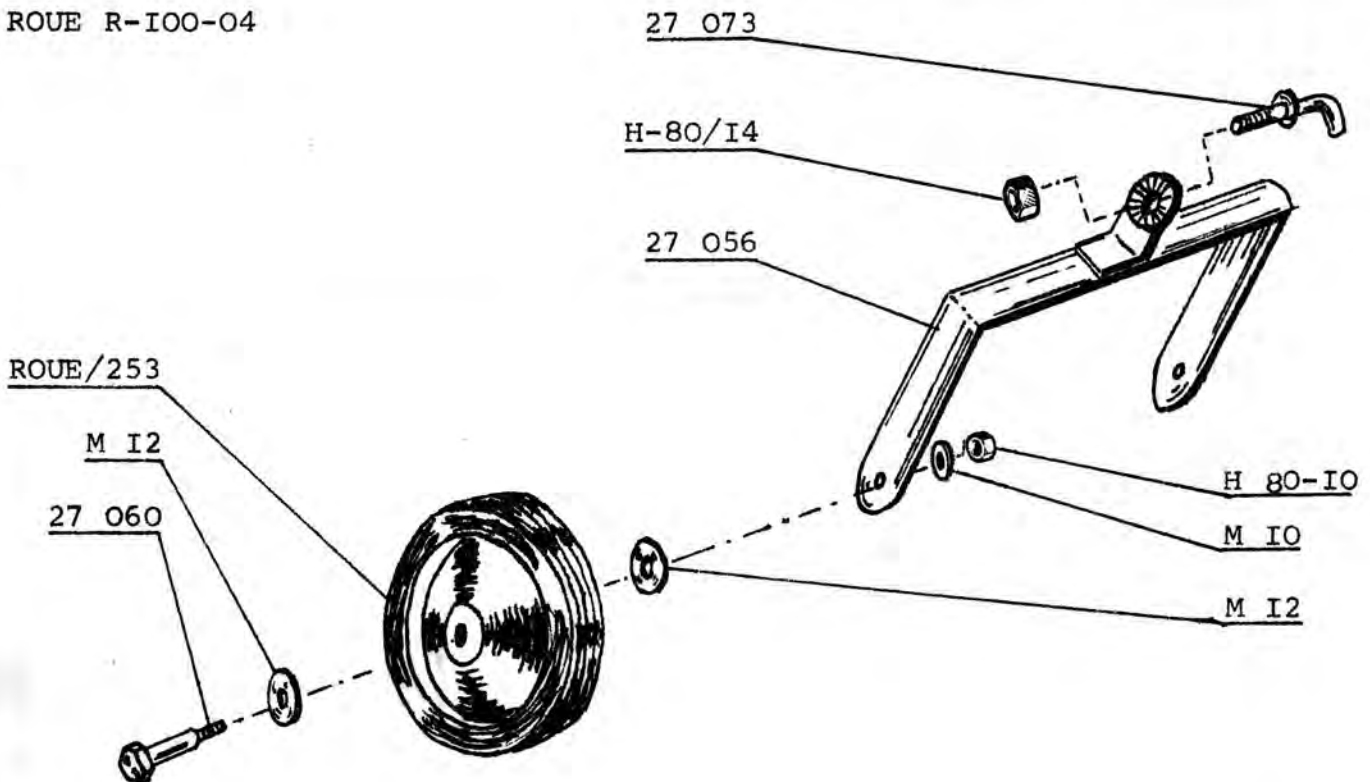


N°	Désignation	QTE
<u>-Pièces communes pour moteurs BERNARD &amp; ASPERA</u>		
27 038	Goujon de blocage	I
	Ecrou H 50-10	I
27 039	Noix de réglage	I
	Vis H- 10-70-25	I
	Rondelle JZ-10	I
	Ecrou H 80/10	I
	Goupille 6 X 55	I
27 040	Axe des mancherons	I
	Goupilles 4 X 50	I
27 04I	Bride de raccordement	I
	Doigt de centrage - Vis de fixation de bride etc... (voir planche mancherons fixes Page 10).	
27 042	Levier de blocage en déport.	I
CR/HK I2	Ecrou à créneaux HK I2	I
	Goupille V 2 X 30	I
27 043	Ensemble mancherons	I
POI/2II7	Poignée bakélite	I
POI/PL 25	Poignée plastique ø 25	2
AT/G-99	Attache-gaine	I
27 I43	Ensemble potence	I
<u>-Pièces spéciales pour MOTEURS BERNARD-</u>		
2I 742	Commande des gaz	I
MA/27	Manette des gaz	I

MANETTE DES GAZ - MA - RES/A



ROUE R-I00-04





MANETTE DES GAZ ASPERA MA-RES/A  
ROUE R-100-04

N° des Pièces	QTE	Désignation	N° des Pièces	Désignation	QTE
		<u>-Manette MA-RES/A -</u>		<u>-Roue R-100-04-</u>	
23 249	I	Ressort	27 056	Support de roue	I
27 082	I	Support de manette	27 060	Axe de roue	2
	I	Vis H- 7x35xI5		Rondelle M I2	4
	I	Rondelle JZ-7		Rondelle M IO	2
	I	Ecrou H- 80-7		Ecrou H - 80-IO	2
27 085	I	Indicateur			
	2	Vis SIM/4	ROUE/253	Roue Ø 250 L 253	2
27 086	I	Levier de manette	27 073	Poignée de blocage	I
	I	Poignée POI/II83		Ecrou H-80-I4	I
	I	Serre-câble P-589			
27 089	2	Rondelle			
27 090	I	Entretoise			
	I	Vis H 7-X20XI5			
	I	Rondelle JZ-7			
	I	Ecrou H-80-7			

MECANISME MOTOHOUE -ROUE AV R-100-03-EMBRAYAGE

ASPERA=M I2-BM= M IO

ASPERA I6 BSF

BERNARD= H IO-40-20

TF 90° 6xI5

27 076

23 II9

ASPERA=27072-BM=270IO

MEC/3 X 20

2I 438

Ens.embroy.compl.ASPERA 27 IO8

Ens.embroy.compl.B.M. 27 08I

I6 E

27 0I5

6004 2 RSI

27 0I4

MEC I6xIOxIO

3I 305

27 022

6 304

27 I40

27 0I7

27 0I6

27 05I

POI/2I20

27 050

TG 250

27 0I8

BOU I6xI50

JC I6,5x22x3

27020 ou 27I42  
voir Nota

2702I ou 27I4I  
voir Nota

Vis INT 7xI8

I6 008

JO 58x40xIO

27 0I9

Vis INT 7xI8

RON M 24

GOU/V 4x50

N°	Désignation	QTE	N°	Désignation	QTE
des Pièces:			des Pièces:		
	<u>Carter de Mécanisme</u>		27 05I	Entretoise d'appui	I
27 013	Carter de mécanisme			<u>-Embrayage pour</u>	
	Ière série (remplacé			<u>Moteur ASPERA-</u>	
	par 27I40)			Embrayage complet	
27 014	Vis sans fin	I		27 I08 comprenant :	
	Roulement 6004 2 RSI	I			
	Roulement 3I305	I	2I 438	Masses garnies	2
	Roulement 6304	I		Goupilles "Mec" -	
27 015	Poulie d'embrayage	I		3 X 20	4
	Circlips I6 E	I	23 II9	Ressort d'embrayage:	2
27 016	Roue tangente	I			
27 017	Arbre des outils	I	27 072	Entraineur	I
Ron/2028-I	Rondelle de réglage		27 076	Rondelle d'embrayage	I
	2028 -Epaisseur I/IO°			Vis T.F.90° 6xI5	2
Ron/2028-3	Rondelle de réglage			Rondelle plate M I2:	I
	2028-Epaisseur 3/IO°			Vis d'embrayage I6	
Ron/2028-5	-d°- " 5/IO°			BSF	I
	Roulement I6008	2		<u>-Embrayage pour</u>	
27 018	Entretoises	2		<u>Moteur BERNARD</u>	
27 019	Chapeaux porte-joints:	2		Embrayage complet	
	Joint 58x40-IO	2		27 08I comprenant :	
	Vis INT - 7xI8	8			
27 020	Joint du couvercle		2I 438	Masses garnies	2
	inf.pour carter Ière			Goupilles MEC 3x20	4
	Série	I		Ressort d'embrayage:	2
	Vis INT -7xI8	4	23 II9	Entraineur	I
27 022	Goujons	3	27 0IO	Rondelle embrayage	I
27 I40	Carter de mécanisme		27 076	Vis TF 90° 6xI5	2
	2ème série	I		Rondelle plate M IO	I
	Bague "Mec" I6xIOxIO	2		Vis H IOx40x20	I
	Bouchon niveau BOU/				
	I6-I50	I			
	Joint cuir du bouchon:				
	JC I6,5x22x3	I			
27 I4I	Couvercle inférieur				
	2ème série	I			
	Vis INT 7xI8	4			
27 I42	Joint du couvercle				
	inf.2ème série	I			
27 02I	Couvercle inf. Ière S.				
	-Roue AV R-100-03-				
27 050	Support de roue	I			
	Poignée POI/2I20	I			
	Roue TG 250	I			
	Rondelle M 24	2			
	Goupille V 4(X50	2			

N O T A

Modification du carter Motohoue à partir de l'appareil ASPERA 5I296

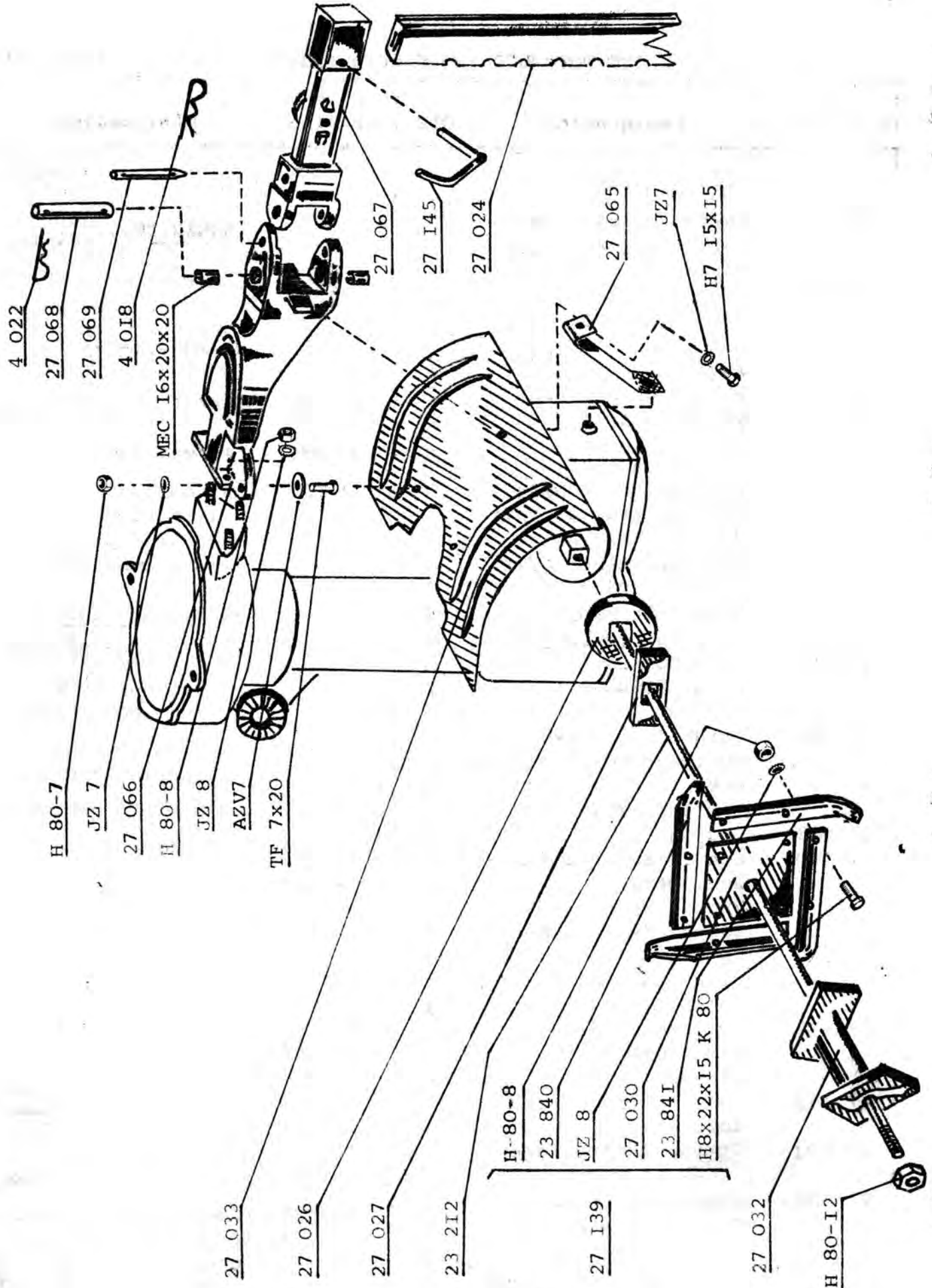
B.M. n° 923

A.M. N.M.

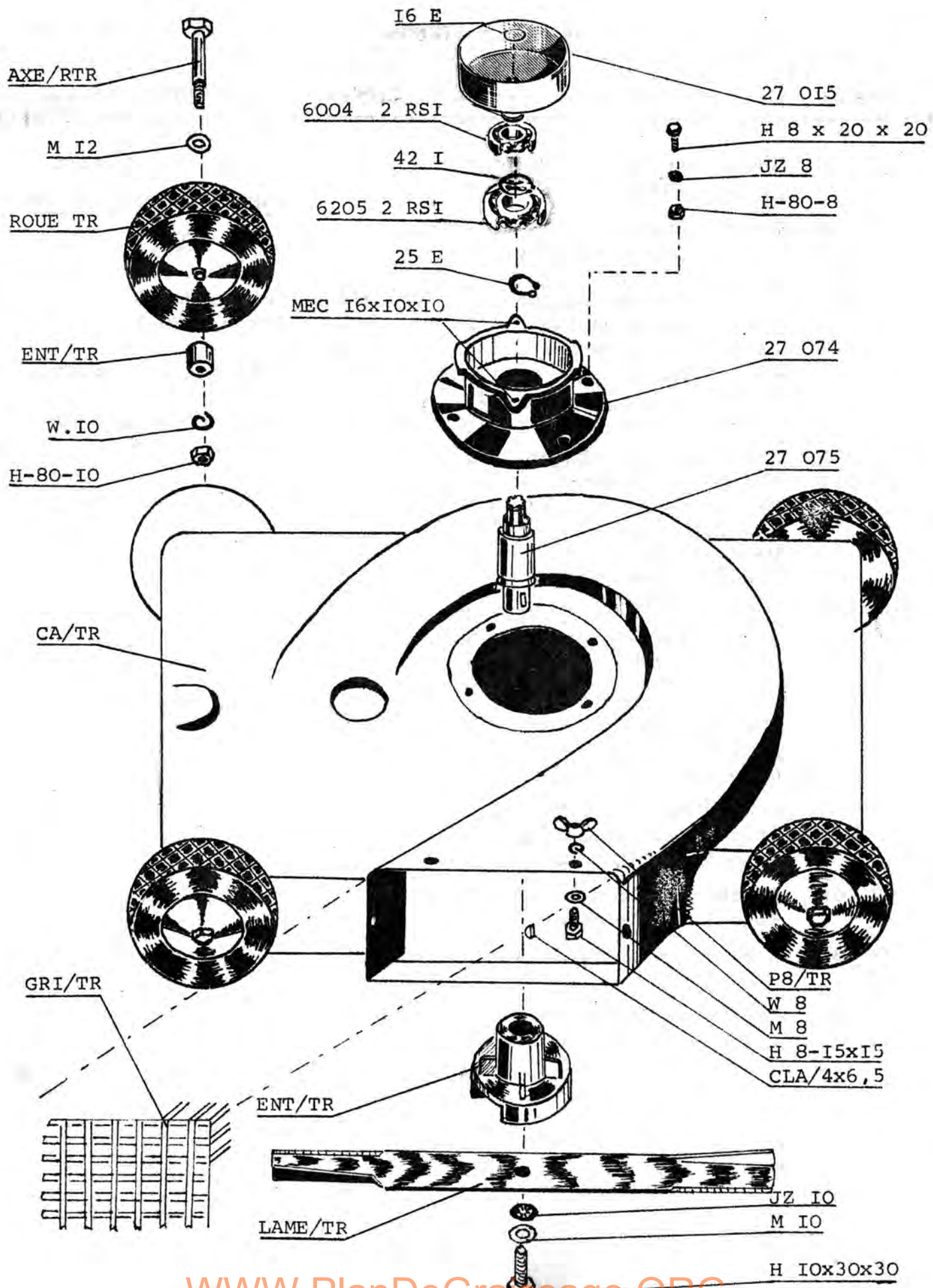
Carter mécan. .... 270I3 27I40  
 Couvercle inf. .... 2702I 27I4I  
 Joint papier ..... 27020 27I42

Pour le remplacement du carter fournir le N.M. 27I40 avec :  
 - couvercle 27 I4I  
 - joint 27 I42

TOIT - OUTILS - EPERON

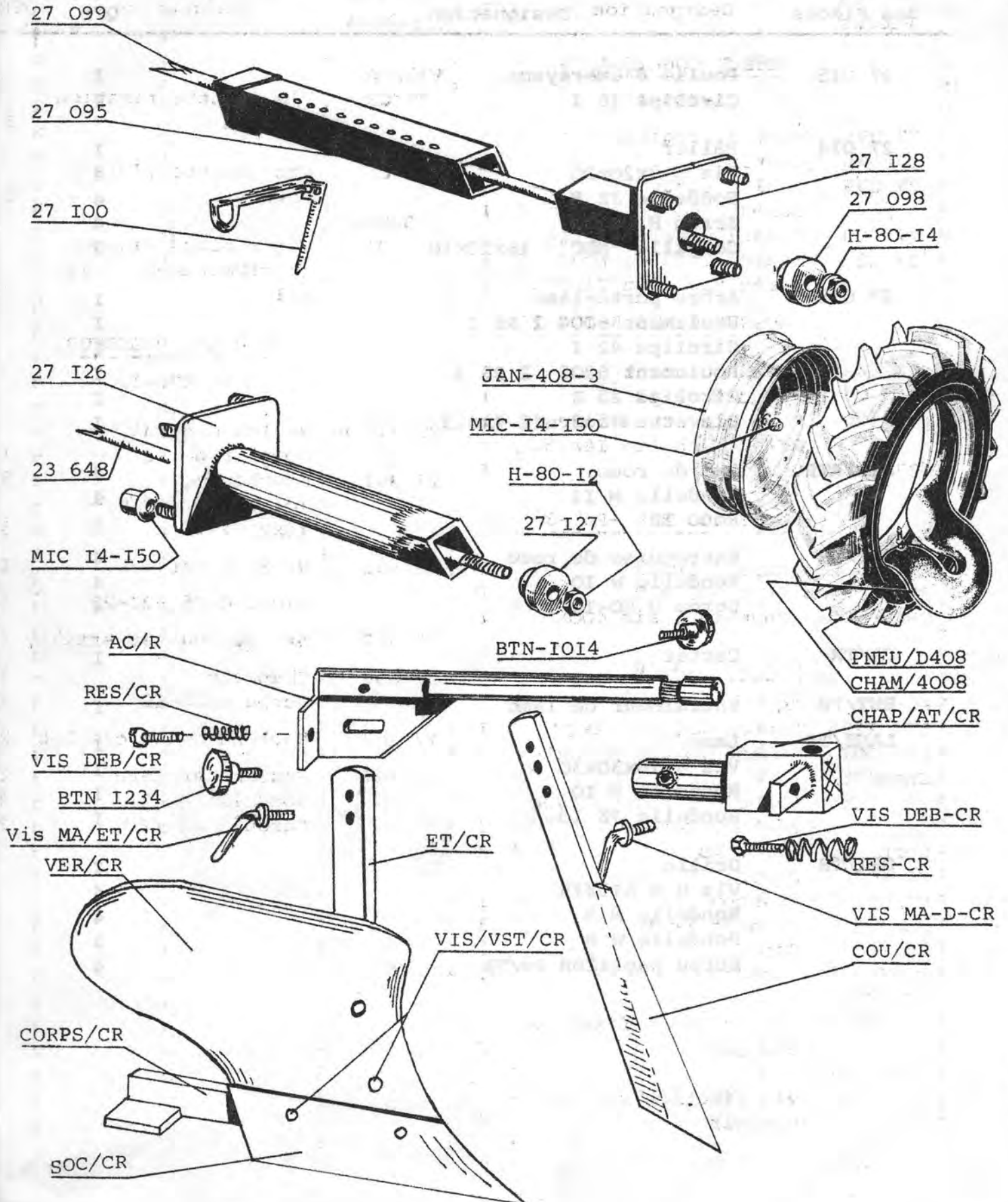


N° des Pièces	Désignation	QTE	N° des Pièces	Désignation	QTE
23 2I2	Boulon de 34	I		JEU DE PIECES POUR	
	Ecrou H 80-I2	I		PASSER DE 43 à 63 cm:	
23 840	Outil standard droit	8		R-I00-I5	
23 84I	Outil standard gauche	8			
27 024	Eperon	I			
27 026	Cuvette de protection	2	23 2I4	Boulon de 53	I
27 027	Entraineur d'outils	2		Ecrou H-80-I2	I
27 030	Plaque porte-outils	4			
	Vis H8x22xI5 K 80	I6	27 032	Entretoise de plaque	2
	Rondelle JZ 8	I6			
	Ecrou H 80-8	I6	27 I39	Elément monté 4 ou-	
27 032	Entretoise de plaque	2		tils.	2
27 033	Toit de protection	I			
	Vis TF 7x20	2			
	Rondelle AZV7	2			
	Rondelle JZ 7	2			
	Ecrou H 80-7	2			
27 065	Patte d'attache-arrière	I			
	Vis H7xI5xI5	I			
	Rondelle JZ7	I			
27 066	Support d'éperon	I			
	Goupille"MEC" I6x20x20	2			
	Rondelle JZ 8	3			
	Ecrou H 80-8	3			
27 067	Bras d'éperon	I			
27 068	Broche d'articulation	I			
	Epingle SAFIL 4022	2			
27 069	Broche de blocage	I			
	Epingle SAFIL 40I8	2			
27 I39	Elément monté 4 outils:				
	D ou G	4			
27 I45	Broche articulée d'				
	éperon	I			



N° des Pièces	Désignation	QTE
27 015	Poulie d'embrayage Circlips I6 I	I I
27 074	Palier Vis H 8x20x20 Rondelle JZ 8 Ecrou H 80-8 Goupille "MEC" I6xI0xI0	I 4 4 4 2
27 075	Arbre porte-lame Roulement 6004 2 RS I Circlips 42 I Roulement 6205 2 RS I Circlips 25 E Clavette Woodruff 4x6,5	I I I I I I
Axe/TR	Axe de roue Rondelle M I2 Roue TR	4 4 4
ENT/TR	Entretoise de roue Rondelle W I0 Ecrou H 80-I0	4 4 4
CA/TR	Carter	I
ENT/TR	Entraineur de lame	I
LAME/TR	Lame Vis H I0x30x30 Rondelle M I0 Rondelle JZ I0	I I I I
GRI/TR	Grille Vis H 8 XI5XI5 Rondelle M 8 Rondelle W 8 Ecrou papillon P8/TR	I 4 4 4 4

- MOYEUX REGLABLES R-100-II
- MOYEUX FIXES R-100-I4
- CHARRUE CAS/R
- ROUES PNEU 400X8 P4-3





N° des Pièces	Désignation	QTE	N° des Pièces	Désignation	QTE
<u>MOYEUX COULISSANTS</u>					
	R-100-II		VIS/MA/ET/CR	Vis manette fixation étançon	1
27 095	Tube de réglage	1	VIS/MA/D/CR	Vis manette réglage devers	1
27 098	Chapeau	1	VIS/DEB/CR	Vis réglage piquage et débattement latéral	3
27 099	Boulon central	1			
	Ecrou H 80-I4	1			
27 100	Goupille de sécurité	1			
27 128	Ens.plateau de roue	1			
	Ecrou Michelin I4xI50	4			
<u>MOYEUX FIXES R-100-I4</u>					
23 648	Boulon central	1		<u>ROULEAU PLOMBEUR</u>	
	Ecrou H 80-I2	1		R- 100-I2	
27 126	Ensemble moyeu fixe	1	23 216 B	Boulon central complet de 72	1
	Ecrou Michelin I4xI50	4			
27 127	Chapeau	1	23 36I	Bouchon	3
				Joint cuir-JO/C - I4x20x2	3
<u>ROUES 400 X 8 -P4 -3</u>					
JAN-408/3	Jante 4 trous	1	23 492	Rouleau arrière	1
PNEU-D 408	Pneu 400 x 8	1		Bague C.I6 -20-25	2
CHAM-4008	Chambre à air 400X8	1	23 497	Axe de rouleau arrière	1
<u>CHARRUE CAS/R</u>					
AC-R	Age	1	27 098	Chapeaux	2
BTN I234	Bouton moleté I2x.37	1		Ecrou H 80-I2	1
BTN IOI4	Bouton moleté Ø IOxI4	1	27 IO3	Rouleau avant complet	2
Chap/At/			27 IO7	Fourche arrière	1
Cr	Chape d'attelage avec réglage devers	1		Rondelle M I2	2
Corps/CR	Corps nu	1		Ecrou H 80-I2	2
COU/CR	Coutre	1			
ET/CR	Étançon	1			
RES/CR	Ressort frein	3			
SOC/CR	Soc	1			
VER/CR	Versoir	1			
VIS/ET/CR	Vis cadmiées fixation étançon	2			
VIS/VST/CR	Vis fixation soc et versoir	4			