

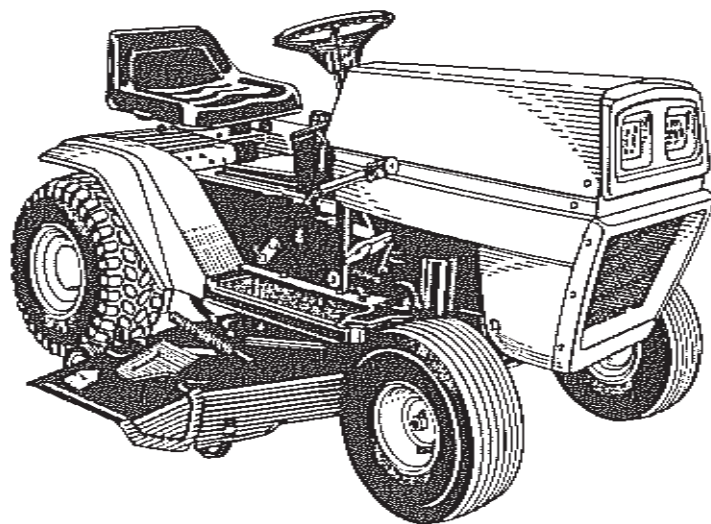


Rasentrac SUPER 11-9

MODELL
139-4980

Bt 8 Motor
Modell 252 407
Type 0175

**Betriebsanleitung
Ersatzteilliste**



VENTZKI-MTD Zweigwerk der MTD-Products Inc. • 7332 EISLINGEN Württ.
Fernruf: Göppingen (0 71 61) 8 90 91 - 95 • Drahtanschrift: Ventzki-MTD Eislingenfile • Fernschreiber: 07/277 81

Rasentraktor (Großflächenmäher) 13.-4980 (GS)

TECHNISCHE DATEN:

Motor: Briggs+Stratton 11 HP (8,2 kW), Viertakt
Nr. 252 707-0175
mit El. Anlasser und Lichtmaschine

Kraftstoff: Normalbenzin, Motorenöl: ca. 1,3 l HD 30 (Sommer)
5 W 20 oder 10 W (Winter)

Batterie: 12 V, Nr. 725-0453

Schaltgetriebe: Getriebehinterachse, Foote 4000-1/717-0392,
6 Vorwärtsgänge (in 2 Stufen), 1 Rückwärtsgang, Differential
integriert.

Scheibenbremse: in Getriebehinterachse integriert.

Bereifung: schlauchlos 18.00 x 8.50" Hinterräder
Hohlkammer 15.00 x 6.00" Vorderräder

Mähwerk: Drillingsschneidwerk 96 cm.

Elektr. Sicherheitssystem: Zündschloß, Unterbrecher-Kontakte, wirksam
auf Schneidwerk-Bedienungshebel, Kupplung.

GS Sicherheitsausstattung, TÜV geprüft

Anbau-Zubehör auf Wunsch: Grasfangbehälter, Hersteller-Nr. 19.-0150

GARANTIE

Entsprechend der Erklärung auf der dem Gerät beigefügten Garantiekarte.

Für Garantie- oder Kundendienstleistungen für den Motor nehmen Sie bitte die Garantie des Herstellers in Anspruch.

Garantieleistungen werden ausschließlich durch Ihren Händler (Verkäufer des Gerätes) durchgeführt. Das Werk nimmt keine direkten Aufträge von Gerätebesitzern über Durchführung von Garantieleistungen oder Rücksendungen irgendwelcher Art an. Es sei denn, es ist vorher eine schriftliche Abmachung getroffen worden.

GARANTIELEISTUNG FÜR FEHLERHAFTE TEILE

Zweck unserer Garantieverpflichtung ist, den Käufer vor Fertigungsfehlern zu schützen, vor Fehlern also, die während der Herstellung nicht festgestellt werden konnten. Wir arbeiten grundsätzlich nach dem Prinzip, Geräte von zuverlässiger Qualität zu produzieren. Auch unsere Fertigungskontrolle ist stets bestrebt, an den Käufer nur einwandfrei arbeitende Geräte weiterzugeben. Damit wir unsere Verpflichtung zur Lieferung eines Qualitätserzeugnisses, hinter dem wir stehen, erfüllen können, möchten wir um die Zusammenarbeit aller bitten: Unserer Mitarbeiter in der Produktion, unserer Fachhändler und um die Mitarbeit des Käufers.

Unser Qualitätserzeugnis müssen wir zu einem konkurrenzfähigen, günstigen Preis anbieten können. Das läßt sich nur über die Produktion großer Mengen erreichen. Dabei kann es gelegentlich vorkommen, daß Fehler unentdeckt bleiben und erst vom Käufer festgestellt werden können. Hier tritt unsere Garantieverpflichtung in Kraft, um den Käufer vor Schaden zu bewahren.

Für Verwendung und Pflege des Gerätes ist jedoch der Käufer verantwortlich. Unsere Garantieverpflichtung kann sich deshalb nicht auf Dinge erstrecken, die außerhalb unserer Einflußnahme stehen. Die Garantie erstreckt sich also nicht auf fehlerhafte Bedienung, Überlastung, Unfälle, Nachlässigkeit, fehlende Pflege oder falsche Wartung. Nicht nur von uns, dem Hersteller, sondern auch von Ihnen, dem Käufer, der Art und Weise, wie Sie mit dem Gerät umgehen, hängt die einwandfreie Funktion des Gerätes ab. Wenn jeder die ihm zukommende Verantwortung trägt, werden Sie mit unseren Erzeugnissen stets voll zufrieden sein.

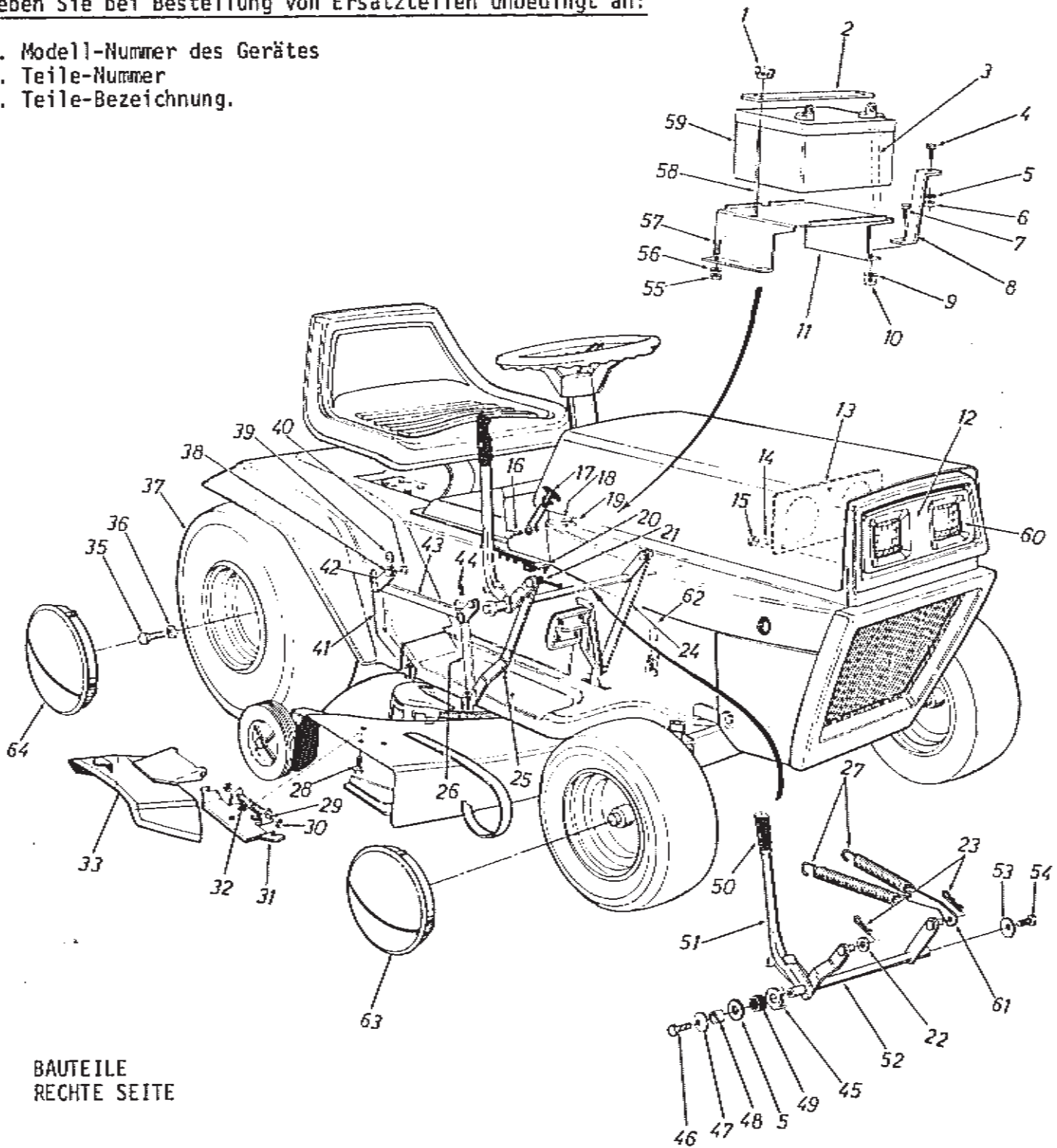
ERSATZTEILE

Verwenden Sie ausschließlich ORIGINAL-Ersatzteile! Werden andere, fremde Teile in das Gerät eingebaut, erlischt die Garantieverpflichtung für die ganze Maschine. Achten Sie besonders darauf, daß bei Keilriemen und Schneidmessern keine Verwechslungen auftreten.

Bestellen Sie Ersatzteile stets bei Ihrem Händler (Verkäufer des Gerätes) und nehmen Sie diese Liste mit. Es kann dann rasch festgestellt werden, welches Teil benötigt wird. Das gilt auch bei Kundendienst und Reparaturarbeiten. Bei Reparaturen am Motor oder dessen Wartung beauftragen Sie bitte Ihre nächste offizielle Motor-Service-Stelle, deren Anschrift im beigefügten Servicestellenverzeichnis angegeben ist.

Geben Sie bei Bestellung von Ersatzteilen unbedingt an:

1. Modell-Nummer des Gerätes
2. Teile-Nummer
3. Teile-Bezeichnung.



BAUTEILE
RECHTE SEITE

VORDERRAD

Teil-Nr.	Bezeichnung
734-0497	Vorderrad vollst.
734-0499	Felge zus.
734-0498	Reifen 15 x 6.00
734-0255	Ventil
748-0184	Lager

HINTERRAD

Teil-Nr.	Bezeichnung
734-0601	Hinterrad vollst.
734-0603	Felge zus. = 634-0040002
734-0516	Reifen 18 x 8.50
734-0255	Ventil

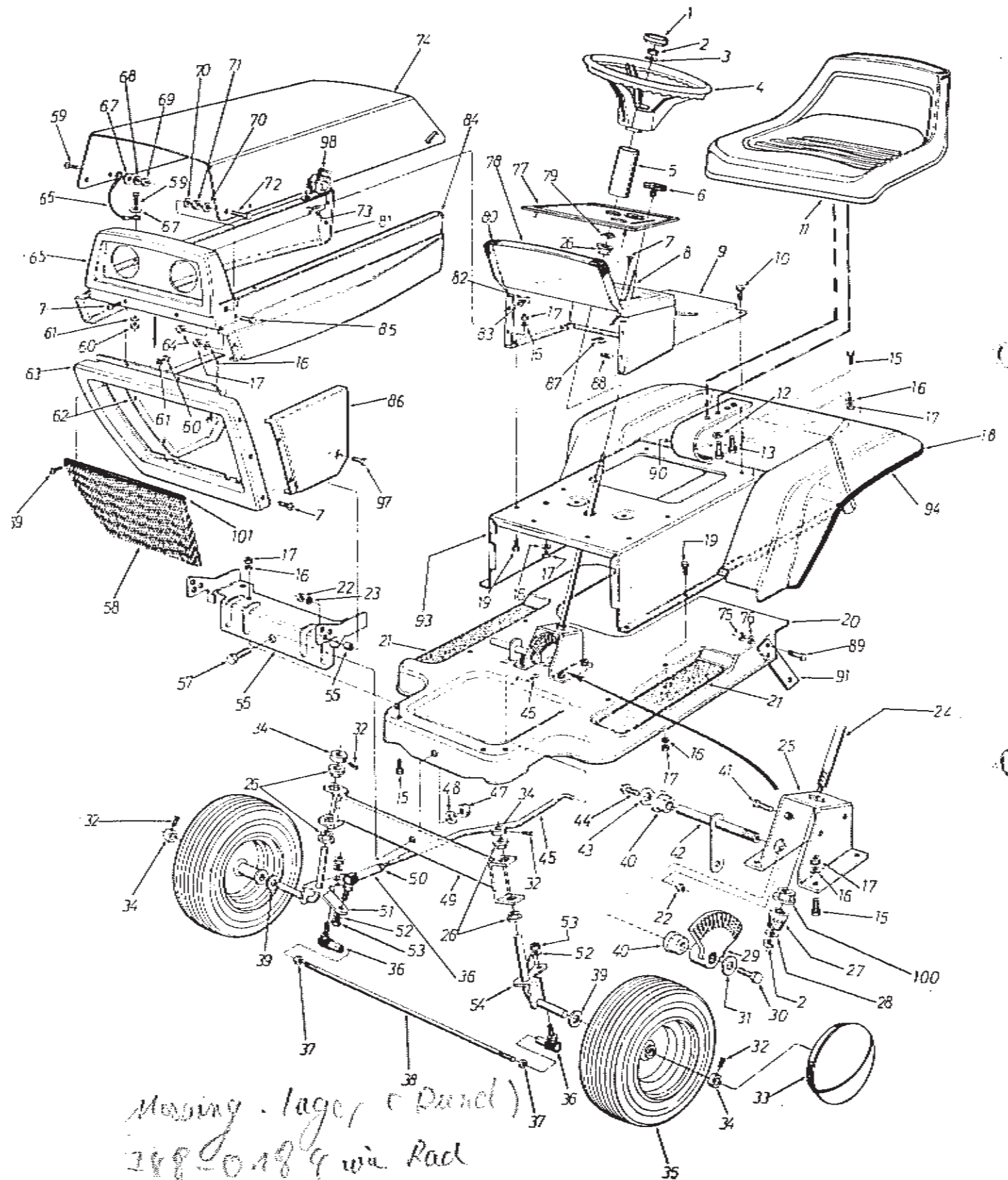
ERSATZTEILE RECHTE SEITE

Lfd. Nr.	Teil-Nr.	Bezeichnung	Lfd. Nr.	Teil-Nr.	Bezeichnung
1	712.0113	Flügelmutter 1/4-20	60	725-0222	Scheinwerfer
2	13959	Batteriebügel	61	13638	Hebel für Feder
3	731-0333	Kabelstrang	62	10904	Aushebelasche zus.
4	710-0286	Halbrundschraube 1/4-20x.50	63	734-0541	Radkappe f.6" Felge
5	736-0237	Scheibe	64	734-0542	Radkappe f.8" Felge
6	712-0272	Skt-Mutter 1/4-20	65	11633	Auswurfklappe kompl. Pos. 29,30,31,32,33
7	710-0258	Skt-Schraube 1/4-20x.62			
8	12811	Haltebügel-Batterie			
9	736-0329	Federring 1/4			
10	712-0287	Skt-Mutter 1/4-20			
11	12747	Batterie-Halter			
12	12787	Scheinwerferblende			
13	12788	Scheinwerferaufnahmeplatte			
14	736-0329	Federring 1/4			
15	712-0287	Skt-Mutter 1/4-20			
16	710-0289	Skt-Schraube 1/4-20x.50			
17	723-0296	Hauberverriegelung zus.			
18	736-0329	Federring 1/4			
19	712-0287	Skt-Mutter 1/4-20			
20	11027	Hebelanschlag zus.			
21	726-0121	Aufdrückkappe Ø 1/4 schwarz			
22	736-0192	Fl.Scheibe Ø .531 x Ø 1.13			
23	714-0101	Splint Ø 1/2			
24	13636	Aushebelasche zus.			
25	13636	Aushebelasche zus.			
26	10904	Gehäuselasche zus.			
27	732-0233	Zugfeder 732-0307 A			
28	710-0195	Skt-Schraube 1/4-28 x .62			
29	711-0576	Bolzen			
30	726-0106	Aufdrückkappe			
31	11399	Halteplatte zus.			
32	732-0261	Torsionsfeder			
33	11574	Auswurfklappe zus.			
35	710-0627	Skt-Schraube 5/16-24x.75			
36	736-0242	Tellerfeder Ø .345 x Ø .88			
37	734-0601	Hinterrad kompl. 18 x 8.50			
38	738-0140	SHLT-Schraube Ø .437x.180			
39	736-0264	Fl.Scheibe Ø .344 x.62			
40	712-0267	Skt-Mutter 5/16-18			
41	10349	Gehäuselasche zus.			
42	09721	Drehgelenk zus.			
43	09735	Verbindungsstange 3/16x1x12.5			
44	714-0101	Splint Ø 1/2			
45	11029	Hebelplatte			
46	710-0201	Skt-Schraube 3/8-16x.62			
47	736-0133	Tellerfeder Ø .400x Ø 1.25			
48	750-0273	Distanzhülse Ø .632 x Ø .88			
49	735-0195	Gummischeibe			
50	720-0157	Griff			
51	749-0212	Ausrückhebel			
52	13630	Ausrückweile zus.			
53	736-0219	Tellerfeder Ø .400 x Ø 1.13			
54	710-0201	Skt-Schraube 3/8-16 x .62			
55	712-0287	Skt-Mutter 1/4-20			
56	736-0329	Federring 1/4			
57	710-0258	Skt-Schraube 1/4-20 x .62			
58	711-0222	Gewindestange - Batterie			
59	725-0661	Batterie 12 V			

*1/75194 Bolzen f. Antriebs-
Nippel*

2/7152062 Federstachel

MITTE UND LINKE SEITE

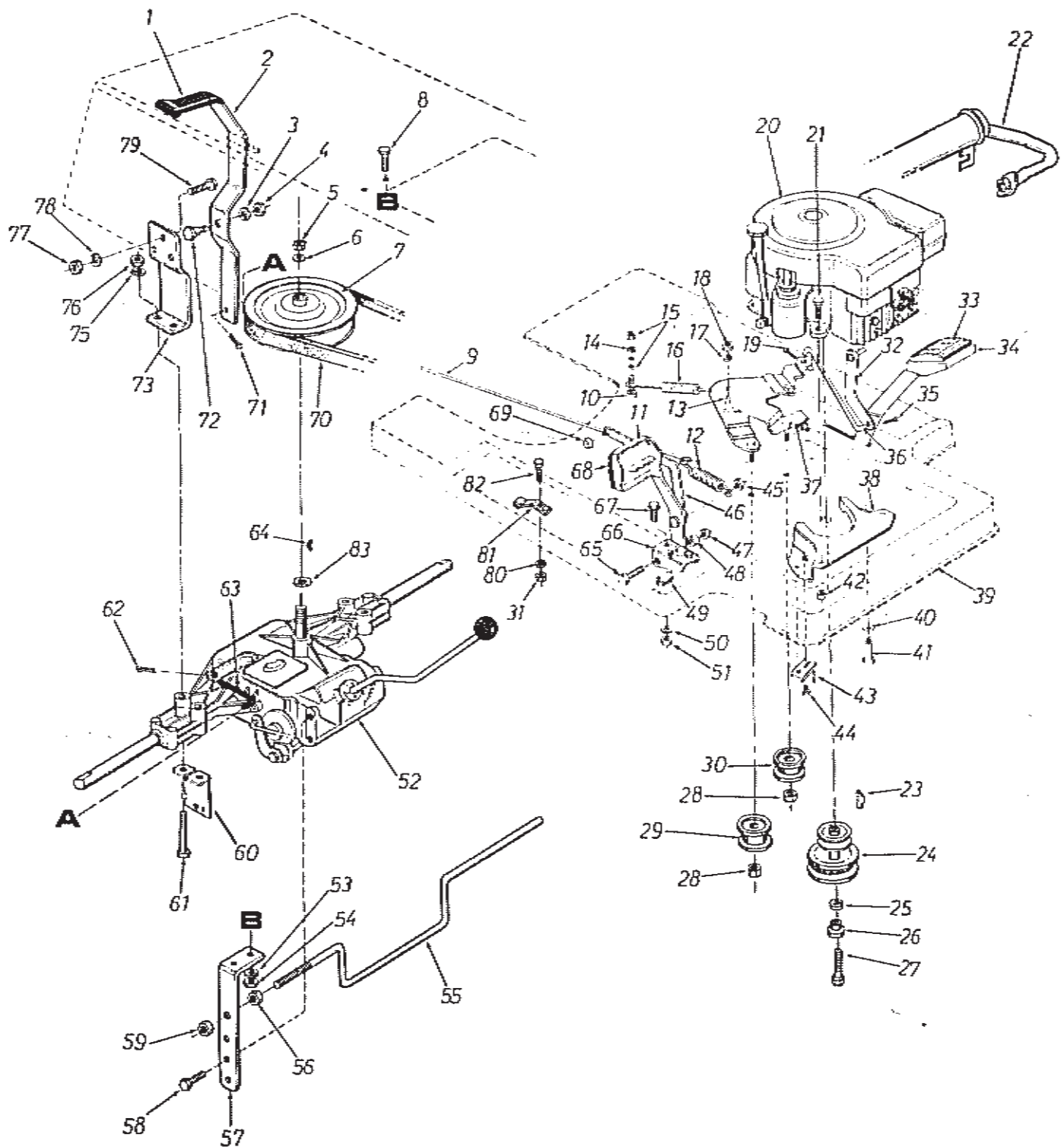


ERSATZTEILE MITTE UND LINKE SEITE

Lfd. Nr.	Teil-Nr.	Bezeichnung	Lfd. Nr.	Teil-Nr.	Bezeichnung
1	731-0220	Steuerradkappe	71	735-0126	Gummscheibe \varnothing .33x \varnothing .87
2	712-0158	Skt-Zenter-S-Mutter 5/16-18	72	710-0253	Skt-Schraube 3/8-16 x 1.00
3	736-0242	Tellerfeder \varnothing .345x.88	73	710-0258	Skt-Schraube 1/4-20 x .62
4	731-0356	Steuerrad	74	12780	Motorhaube
5	750-0319	Distanzrohr	75	712-0287	Skt-Mutter 1/4-20
6	722-0111	Knopf-Gashabel <i>722-0111</i>	76	736-0329	Federring 1/4
7	710-0227	Linsen-Blechschr.Nr.8x.50	77	731-0476	Einsatz für Armaturenblett
8	746-0356	Bowdenzug korpl.	78	13877	Armaturenblett zus.
9	13495	Rahmenabdeckung oben	79	712-0222	Blechrutter für \varnothing 5/8
10	710-0599	Skt-Schraube 1/4-20x.50	80	722-0133	Kabelführung-Kunststoff
11	757-0274	Sitz zus.	81	13974	Seitenverkleidung rechts
12	736-0921	Federring 1/2	82	712-0287	Skt-Mutter 1/4-20
13	710-0493	Skt-Schraube 1/2-13x1.00	83	736-0329	Federring 1/4
15	710-0198	Skt-Z-Schraube 5/16-18x.75	84	12785	Seitenverkleidung links
16	736-0119	Federring 5/16	85	710-0621	Skt-Schraube 5/16-18 x .50
17	712-0267	Skt-Mutter 5/16-18	86	12783	Seitenverkleidung unten links
18	11839	Kotflügel hinten	87	726-0157	Aufstecksicherung für 1/8 Zapfen
19	710-0259	Skt-Z-Schraube 5/16-18x.62	88	712-0141	Blechrutter Nr.10-24 U-Form
20	13460	Rahmen zus.	89	710-0258	Skt-Schraube 1/4-20 x.62" 1g.
21	723-0241	Trittbrettauflage 15.75x4.00	90	732-0354	Sitzfeder 4.125" hoch
22	712-0798	Skt-Mutter 3/8-16	91	10410	Halter für Zugfeder
23	736-0105	Tellerfeder \varnothing .400 x \varnothing .88	93	13466	Rahmenoberteil
24	738-0317	Steuerwelle	97	710-0342	Skt-Schraube 3/8 x 1.25
25	12850	Bügel für Lenkgetriebe	98	725-0530	Magnetschalter
26	741-0225	Flanschlager \varnothing .630	100	741-0225	Flanschlager \varnothing .630
27	748-0237	Kegelrad	101	731-0144	Stechleiste Kunststoff
28	736-0264	Fl.Scheibe \varnothing .344 x \varnothing .62	102	712-0237	Mutter 5/16-24
29	748-0236	Kegelradsegment			
30	710-0180	Skt-Schraube 3/8-24 x .75			
31	736-0133	Fl.Scheibe \varnothing .406 x \varnothing 1.25			
32	710-0666	Ykt.-Stellschraube 5/16-18x.38			
33	734-0541	Radkappe für 6"-Felge			
34	711-0169	Stoßring 5/8			
35	734-0497	Vorderrad 15 x 6 zus.			
36	723-0156	Kugelgelenk zus. 3/8-24			
37	712-0711	Flache Skt-Mutter 3/8-24			
38	711-0613	Gewindestange			
39	736-0156	Fl.Scheibe \varnothing .635x \varnothing 1.20			
40	741-0199	Flanschlager \varnothing .75, abgeflacht			
41	710-0670	Nylon-Skt-Schraube 3/8-16 x 1.25			
42	12749	Lenkhebelwelle zus.			
43	736-0133	Fl.Scheibe \varnothing .406 x \varnothing 1.25			
44	710-0180	Skt-Schraube 3/8-24 x .75			
45	747-0186	Lenkgestänge			
46	714-0507	Splint 3/32 x .75			
47	712-0923	Skt-S-Mutter 5/8-16			
48	736-0158	Federring 5/8			
49	13947	Vorderachse zus.			
50	712-0711	Skt-Mutter 3/8-24 Flach			
51	12755	Achse zus. - vorne rechts			
52	736-0169	Federring 3/8			
53	712-0241	Skt-Mutter 3/8-24			
54	12752	Achse zus. - vorne links			
55	748-0193	Distanzhülse \varnothing .380 x \varnothing .630 x.575			
56	12411	Halter für Pendelachse			
57	710-0622	Skt-Schraube 5/8-18 x 1.62			
58	12791	Kühlergrilleinsatz			
59	710-0192	Blechschr.Nr.10-24 x.375			
60	712-0121	Skt-Mutter Nr.10-24			
61	736-0722	Federring Nr.10			
62	12782	Seitenverkleidung unten rechts			
63	12781	Grillrahmen unten			
64	712-0375	Skt-S-Mutter 3/8-16			
65	12814	Grillrahmen oben zus.			
66	727-0199	Haubenauffangleine			
67	736-0463	Fl.Scheibe \varnothing .25 x \varnothing .62			
68	736-0722	Federring Nr. 10			
69	712-0121	Skt-Mutter Nr.10-24			
70	736-0101	Fl.Scheibe .380 x \varnothing 1.00			

94 7310497. Konstr. schutz

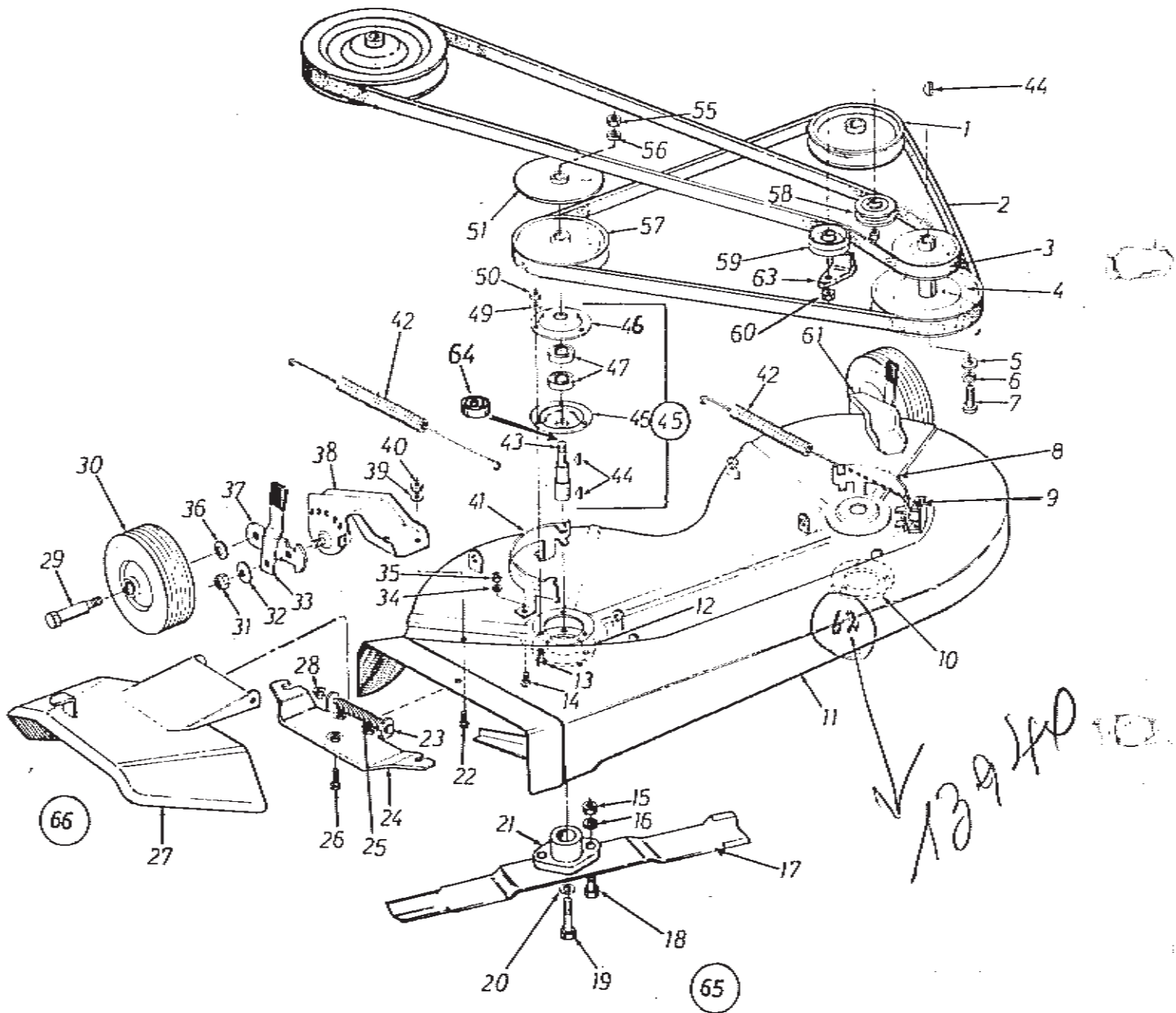
ANTRIEBSTEILE
UND SCHALTUNG



ERSATZTEILE ANTRIEB UND SCHALTUNG

Lfd. Nr.	Teil-Nr.	Bezeichnung	Lfd. Nr.	Teil-Nr.	Bezeichnung
1	720-0142	Griffbezug PVC	66	11039	Pedalhalter zus.
2	13439	Schalthebel	67	710-0193	Skt-Z-Schraube 5/16-18 x .75 lg.
3	736-0119	Federring 5/16"	68	12378	Auflage-Bremspedal
4	712-0267	Skt-Mutter 5/16-18 x .75" lg.	69	726-0121	Aufdrückkappe Ø 1/4" schwarz
5	712-0922	Skt-Flachmutter 1/2-20	70	754-0226	Keilriemen 1/2" x 82" lg.
6	736-0921	Federring 1/2"	71	714-0507	Splint 3/32 Ø x .75 lg.
7	756-0254	Getriebe-Keilriemenscheibe	72	738-0155	SHLT-Schraube Ø .437 x .162" lg.
8	710-0193	Skt-Schraube 5/16-18 x .75 lg.	73	13437	Haltebügel für Getriebehinterachse
9	747-0270	Bremsstange	75	736-0169	Federring 3/8"
10	710-0322	Skt-Z-Schraube 5/16-18 x 1.00" lg.	76	712-0262	Skt-Stop-Mutter 3/8-24
11	12813	Bremspedal zus.	77	712-0267	Skt-Mutter 5/16-18
12	732-0245	Zugfeder Ø .90 x 3.75" lg.	78	736-0119	Federring 5/16
13	738-0140	SHLT-Schraube Ø .90 x 3.75" lg.	79	710-0193	Skt-Schraube 5/16-18 x .75" lg.
14	736-0119	Federring 5/16"	80	736-0329	Federring 1/4"
15	712-0267	Skt-Mütter 5/16-18	81	761-0169	Messerbremse
16	732-0191	Zugfeder Ø .75 x 11.0" lg.	82	710-0134	SHLT-Schraube
17	736-0119	Federring 5/16"	83	736-0160	Scheibe
18	712-0267	Skt-Mutter 5/16-18			
19	714-0507	Splint 3/32 Ø x .75" lg.			
20	-	Motor			
21	710-0442	Skt-Schraube 5/16-18 x 1.50" lg.			
22	751-0263	Auspuff			
23	714-0365	Scheibenfeder Nr. 6			
24	756-0303	Motor-Keilriemenscheibe			
25	736-0169	Federring 3/8"			
26	711-0572	Bundring			
27	710-0459	Skt-Schraube			
28	712-0116	Skt-Stop-Mutter			
29	756-0217	Keilriemen-Spannrolle f. Flachprofil			
30	756-0116	Keilriemen-Spannrolle f. Keilprofil			
31	756-0329	Federring 1/4" <i>1360329</i>			
32	11057	Sperrflasche f. Kupplung zus.			
33	12379	Pedalaufgabe			
34	11037	Kupplungspedal zus.			
35	714-0507	Splint 3/32 Ø x .75" lg.			
36	747-0112	Kupplungsstange .31" Ø 3.25" lg.			
37	12448	Spannrollenhalter zus.			
38	12654	oberer Keilriemenschutz			
38 a	13955	unterer Keilriemenschutz (GS) für Motorkeilriemenscheibe <i>fabrol 12654</i>			
39	13460	Rahmen zus.			
40	736-0105	Tellerfeder Ø .400 x .88 Ø x .06			
41	738-0215	SHLT-Schraube .493 Ø x 3.00			
42	712-0267	Skt-Mutter 5/16-18			
43	12160	Keilriemenführung zus.			
44	710-0259	Skt-Z-Schraube			
45	712-0158	Skt-Zenter-Mutter 5/16-18			
46	13875	Habel zus. - Feststellbremse			
47	712-0375	Skt-Zenter-Mutter 3/8-16			
48	711-0630	Distanzrohr Ø .380 x Ø .50 x .562			
49	750-0298	Distanzrohr Ø .384 x Ø .50 x 1.43			
50	736-0119	Federring 5/16			
51	712-0267	Skt-Mutter 5/16-18			
52	717-0392	6-Gang-Getriebehinterachse vollst.			
53	736-0119	Federring 5/16"			
54	712-0267	Skt-Mutter 5/16-18			
55	747-0275	Keilriemen-Schutzbügel			
56	712-0267	Skt-Mutter 5/16-18			
57	13436	Halter für Getriebe			
58	710-0601	Skt-Schraube selbstschneid. 5/16-24 x .75" lg.			
59	712-0267	Skt-Mutter 5/16-18			
60	13469	Halter für Zugfeder			
61	710-0629	Skt-Schraube 3/8-24x2.75" lg.			
62	714-0507	Splint 3/32 Ø x .75 lg.			
63	747-0269	Schaltstange			
64	714-0129	Scheibenfeder Nr. 4 3/32 x 5/8 Ø			
65	710-0194	Skt-Schraube 3/8-16 x 3.00" lg.			

MAHWERK



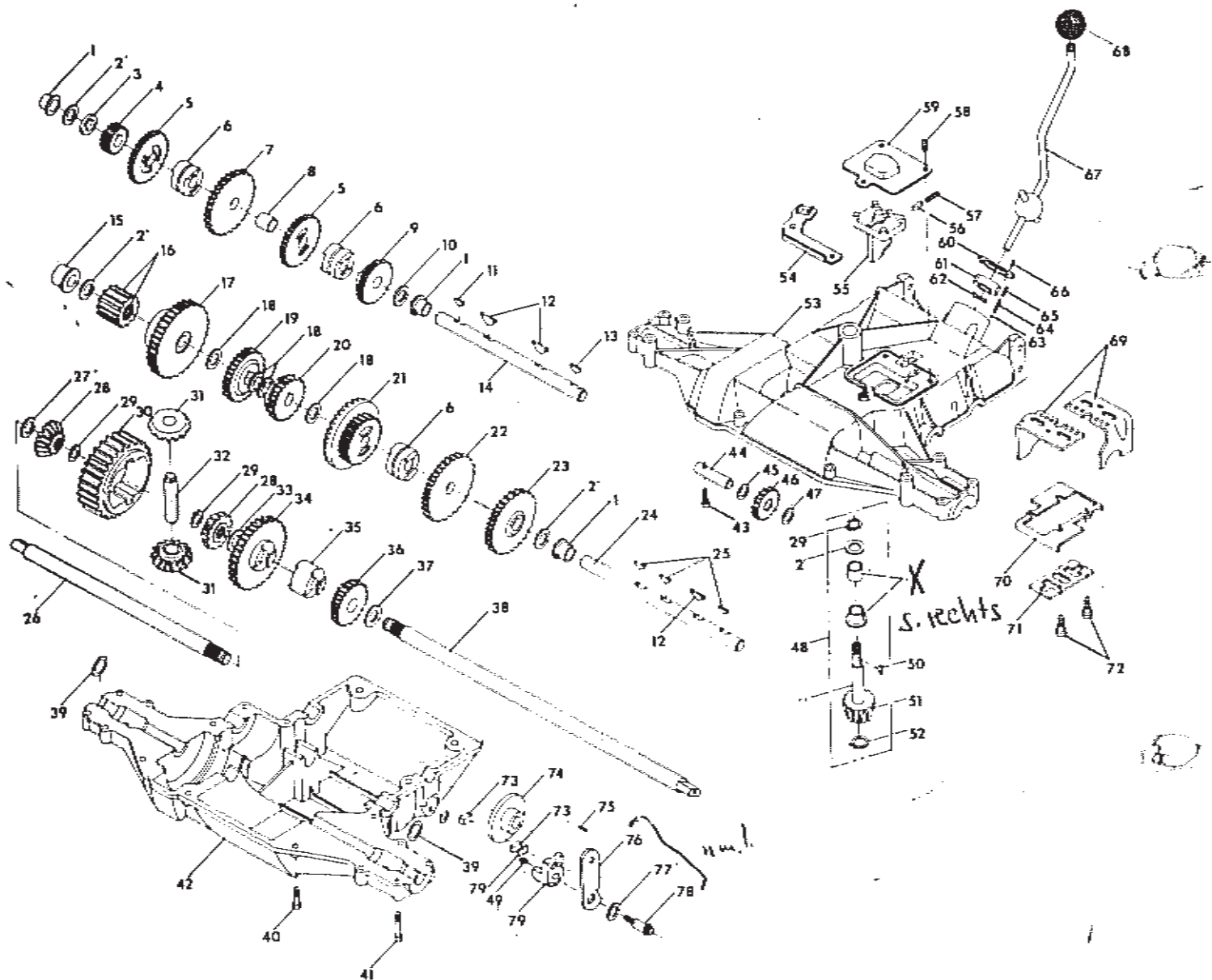
ERSATZTEILE MÄHWERK

Lfd. Nr.	Teil-Nr.	Bezeichnung
1	756-0251	5/8" Keilriemenscheibe \emptyset .625 x 4.75
2	754-0145	Keilriemen 21/32 x 69
3	754-0226	Keilriemen 1/2 x 82"
4	756-0303	Keilriemenscheibe zweistufig
5	711-0572	Stufenscheibe
6	736-0169	Federring 3/8
7	710-0459	Skt-Schraube 3/8-24 x 1.00
8	13958	Keilriemenhalter (GS) links zus.
9	12405	Halter für Feder
10	09164	Versteifungsplatte
11	13936	38.0 Gehäuse zus. (GS)
12	09164	Versteifungsplatte
13	710-0322	Skt-Z-Schraube 5/16-18 x 1.00
14	710-0289	Skt-Schraube 1/4-20 x .50
15	712-0123	Skt-Mutter 5/16-24
16	736-0119	Federring 5/16
17	742-0122	Schneidmesser 19"
18	710-0117	Skt-Schraube 5/16-24 x 1.00
19	710-0459	Skt-Schraube 3/8-24 x 1.50
20	736-0217	Federring 3/8
21	748-0189	Messermittnehmer
22	710-0289	Skt-Schraube 1/4-20 x .50
23	711-0571	Bolzen
24	11399	Halteplatte Zus.
25	732-0261	Schenkelfeder
26	710-0195	Skt-Schraube 1/4-28 x .62
27	11574	Auswurfklappe Zus.
28	726-0106	Aufdruckkappe 1/4 \emptyset
29	738-0373	SHLT-Schraube .498 \emptyset x 1.53
30	734-0796	Rad kompl. 5 x 1.25"
31	712-0116	Skt-Ring-S-Mutter 3/8-24
32	736-0219	Tellerfeder \emptyset .400 x .88 x .06
33	10949	Federhebel m. Knopf
34	736-0329	Federring 1/4
35	712-0287	Skt-Mutter 1/4-20
36	736-0105	Tellerfeder \emptyset .400 x .88 \emptyset x .06
37	10937	Drehschiene
38	11236	Radhalter R zus.
39	736-0329	Federring 1/4
40	712-0287	Skt-Schraube 1/4-20
41	13957	Keilriemenhalter R zus. (GS)
42	732-0307	Zugfeder
43	738-0196	Messerwelle
44	714-0365	Nr.6 Scheibenfeder 5/32 x 5/8 \emptyset
45	09321	Messerwelle kompl.
46	08253	Lagergehäuse
47	741-0919	Kugellager \emptyset .787 x 1.85 \emptyset x .551
49	736-0329	Federring 1/4
50	712-0287	Skt-Mutter 1/4-20
51	09322	Bremsscheibe
55	712-0261	Skt-Zenter-S-Mutter 5/8-11
56	736-0158	Federring 5/8
57	756-0251	5/8" Keilriemenscheibe \emptyset .625 x 4.75 \emptyset
58	756-0116	Spannrolle 3.06 \emptyset
59	756-0217	F1-Spannrolle m. Flansch 2.75 \emptyset
60	712-0116	Skt-Ring-S-Mutter 3/8-24
61	11237	Radhalter L zus.
62	13940	Mähwerk kompl.
63	08664	Führungsbügel
64	13703	Lagerschild
65	10769	Satz Messermittnehmer
		Pos. 15,16,18,19,20,21
66	11633	Auswurfklappe kompl
		Pos. 23,24,25,27,28

753 0353 Gehäuse
~~13940 kompl. Decker~~

753 0352 Mähwerk kompl.

GETRIEBEBEHINTERACHSE



ERSATZTEILE für Getriebehinterachse 6-Gang, kompl. 717-0392 (Foote 4000-1)

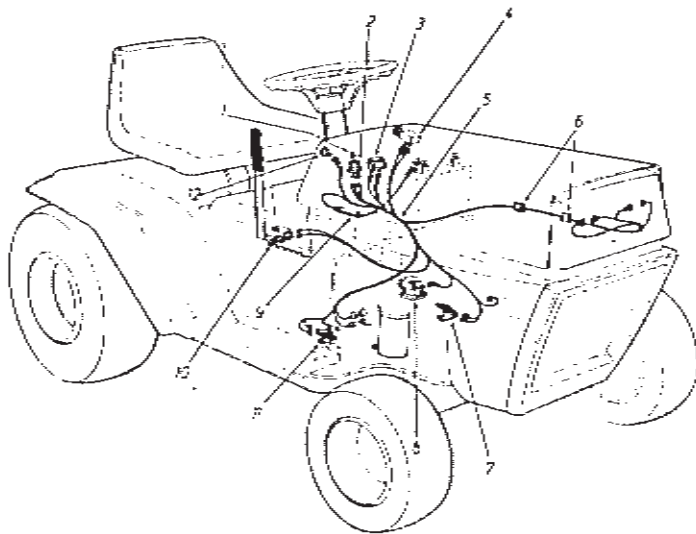
717-0435

Lfd. Nr.	Model-Nr.	Stck.	Bezeichnung	Lfd. Nr.	Model-Nr.	Stck.	Bezeichnung
1	FF-1101	3	Flanschlager	40	FF-1919	10	Skt-Schraube .25-20x.75" 1g.
2	FF-1145	+	Scheibe 1,5 mm	41	FF-1360	4	Skt-Schraube .25-20x.312" 1g.
2	FF-1358	+	Scheibe 1,3 mm	42	FF-3264	1	Gehäuse-Unterteil
2	FF-1425	+	Scheibe 1,1 mm	43	FF-3188	1	selbstschn. Schraube
2	FF-1068	+	Scheibe 1,0 mm	44	FF-3182	1	Schaltwelle
2	FF-1424	+	Scheibe 0,9 mm	45	FF-3195	1	Scheibe .750x.505x.020"
2	FF-1032	+	Scheibe 0,9 mm	46	FF-2718	1	Schaltrad zus.
2	FF-1423	+	Scheibe 0,6 mm	47	FF-3194	1	Scheibe .750x.505x.020"
2	FF-1441	+	Scheibe 0,5 mm	48	FF-2769	1	Antriebswelle vollst.
3	FF-3187	1	Distanzscheibe	49	FF-1479	1	Druckfeder
4	FF-1174	1	Zahnrad 13 Zähne	50	FF-1371	1	Keil Nr. 4
5	FF-3141	2	Zahnrad 25 Zähne	51	FF-3232	1	Kegelrad 16 Zähne
6	FF-1083	3	Mitnehmer	52	FF-1100	1	Haltering
7	FF-3142	1	Zahnrad 30 Zähne	53	FF-3265	1	Gehäuseoberteil
8	FF-3173	1	Distanzstück .87x.632x.679"	54	FF-3192	1	Schalthebel (Geschwindigkeitsbereich)
9	FF-3144	1	Zahnrad 20 Zähne	55	FF-3193	1	Schaltstück (Geschwindigkeitsbereich)
10	FF-1441	1	Scheibe 1.00x.632x.020"	56	FF-1929	1	Stift
11	FF-1464	1	Keil Nr. 5	57	FF-3175	1	Feder für Stift
12	FF-3058	3	Spezialkeil HP	58	FF-3035	3	Skt-Schraube
13	FF-1375	1	Keil Nr. 61	59	FF-3193	1	Deckel
14	FF-3160	1	Zwischenwelle	60	FF-3299	1	Staubschutz, Nylon
15	FF-3186	1	Flanschlager	61	FF-1091	1	Einsatz, Nylon
X16	FF-2726 X	1	Ritzel zus. 12 Zähne = F2863	62	FF-1096	1	Wellenscheibe
17	FF-3146	1	Zahnrad 37 Zähne	63	FF-1037	2	Kugel
18	FF-1082	4	Scheibe 1.00x.63x.031"	64	FF-1475	2	Feder für Kugel
19	FF-3147	1	Zahnrad 25 Zähne	65	FF-3239	2	Druckfeder .25-20x.500" 1g.
20	FF-3149	1	Zahnrad 20 Zähne	66	FF-1357	4	Vkt-Schraube
21	FF-3150	1	Zahnrad 20 Zähne mit Kegelrad 42 Zähne	67	FF-2751	1	Gangschalthebel zus.
22	FF-3143	1	Zahnrad 33 Zähne	68	FF-1318	1	Knopf für Gangschalthebel
23	FF-3153	1	Zahnrad 30 Zähne	69	FF-3189	2	Schalthebel
24	FF-3161	1	Antriebswelle	70	FF-3208	1	Halter für Schalthebel
25	FF-1369	4	Keil Nr. 3	71	FF-3190	2	Ausschaltplatte
26	FF-3235	1	Achse links	72	FF-3240	4	Schraube
27	FF-3180	+	Scheibe 1,5 mm	73	FF-1767	2	Bremsbelag F3295
27	FF-3193	+	Scheibe 1,0 mm	74	FF-1902	1	Bremscheibe
27	FF-3184	+	Scheibe 0,76 mm	75	FF-1606	1	Druckschraube Nr. 8-32
28	FF-3155	2	Kegelrad 15 Zähne	76	FF-2758	1	Bremshebel
29	FF-1099	3	Haltering	77	FF-1546	+	Scheibe .750x.505x.060"
30	FF-3154	1	Zahnrad 32 Zähne	77	FF-1599	+	Scheibe .750x.505x.030"
31	FF-3155	2	Kegelrad 15 Zähne	77	FF-1544	+	Scheibe .750x.505x.015"
32	FF-3179	1	Kegelradwelle	78	FF-1477	1	SHLT-Schraube
33	FF-3184	2	Scheibe 1.25x.755x.031"	79	FF-2618	1	Bremsbacke + Nabe
34	FF-3157	1	Zahnrad 35 Zähne				
35	FF-3186	1	Sperrstück F3158				
36	FF-3159	1	Zahnrad 22 Zähne				
37	FF-3180	1	Scheibe 1.25x.755x.052" 1g.				
38	FF-3234	1	Achse rechts				
39	FF-3191	2	Filz-Dichtungsscheibe				

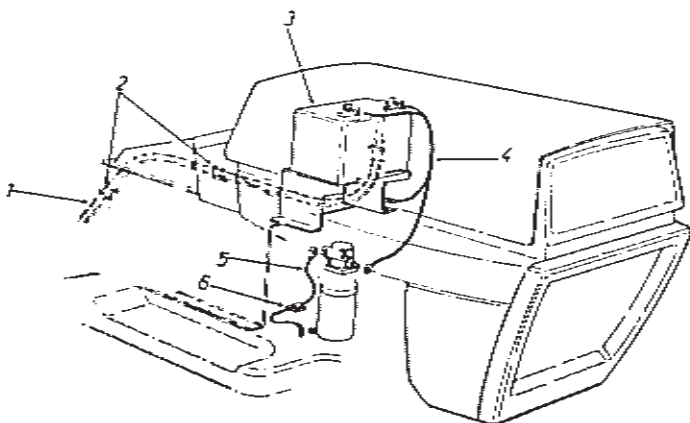
die so bezeichneten Scheiben werden zum Ausgleich von Toleranzen nach Bedarf eingebaut (maximal 2 Stück).

X Rillennager für F2863
2 St. 7410335
(Nadelnager)

ELEKTRISCHE ANLAGE



Lfd. Nr.	Teil-Nr.	Bezeichnung
1	725-0201	Zündschlüssel
2	725-0267	Zündschloß
3	725-0119	Amperemeter
4	725-0634	Lichtschalter
5	725-0641	Kabelbaum
6	726-0152	Kabelführung-Kunststoff
7	725-0268	Sicherheitsschalter
8	725-0530	Magnetschalter
9	725-0298	Sicherung 7,5 A Ø 1/4x1.25
10	725-0268	Sicherheitsschalter
11	725-0269	Sicherheitsschalter - rot mit Halter
12	725-0635	Kontrollampe
13	725-0222	Scheinwerfer o.Abb.



Lfd. Nr.	Teil-Nr.	Bezeichnung
1	731-0333	Kabelstrang
2	726-0154	Befestigungsklemmen
3	725-0661	Batterie 12 V - 36 Amp.
4	725-0503	Batteriekabelbaum
5	725-0121	Kabel
6	726-0152	Kabelführung - Kunststoff o.Abb. Halter f. Warnlicht
	12356	