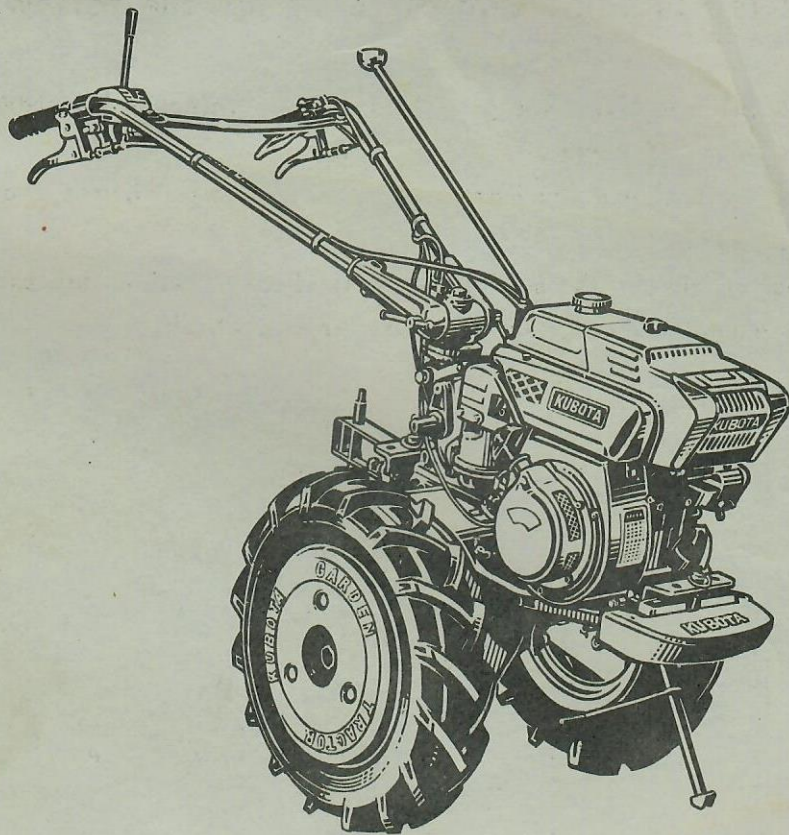


T510-FR

クボタ ホールター

純正部品表



**PARTS LIST for
KUBOTA GARDEN TRACTOR
MODEL T510-FR**

この部品表は大切に保存し、次のような場合にお役立てください。

1. 部品取換えの必要のある場合

コードNo.品名をお買上げ店に連絡して下されば迅速におとどけいたします。

(但し備考欄中☆印のある部品は、単体販売できませんので、それに該当する完備部品をご注文下さい。)

2. 故障した場合

組立て順に図解していますので、分解組立の参考にして下さい。

3. 故障診断の場合

サービスマンがこの表を見ながら診断しますので、機械といっしょにお見せ下さい。

This Parts List is important, Use it for the following purposes.

1. When parts are required, see your local dealer referring to code number and name of parts.
2. When out of order, use the Parts List for reference Figures show order of assembly.
3. When salesman checks the machine he will check it using this parts List as reference Submit Parts List at time of checks.

本部品表は改良のため予告なく変更することがあります

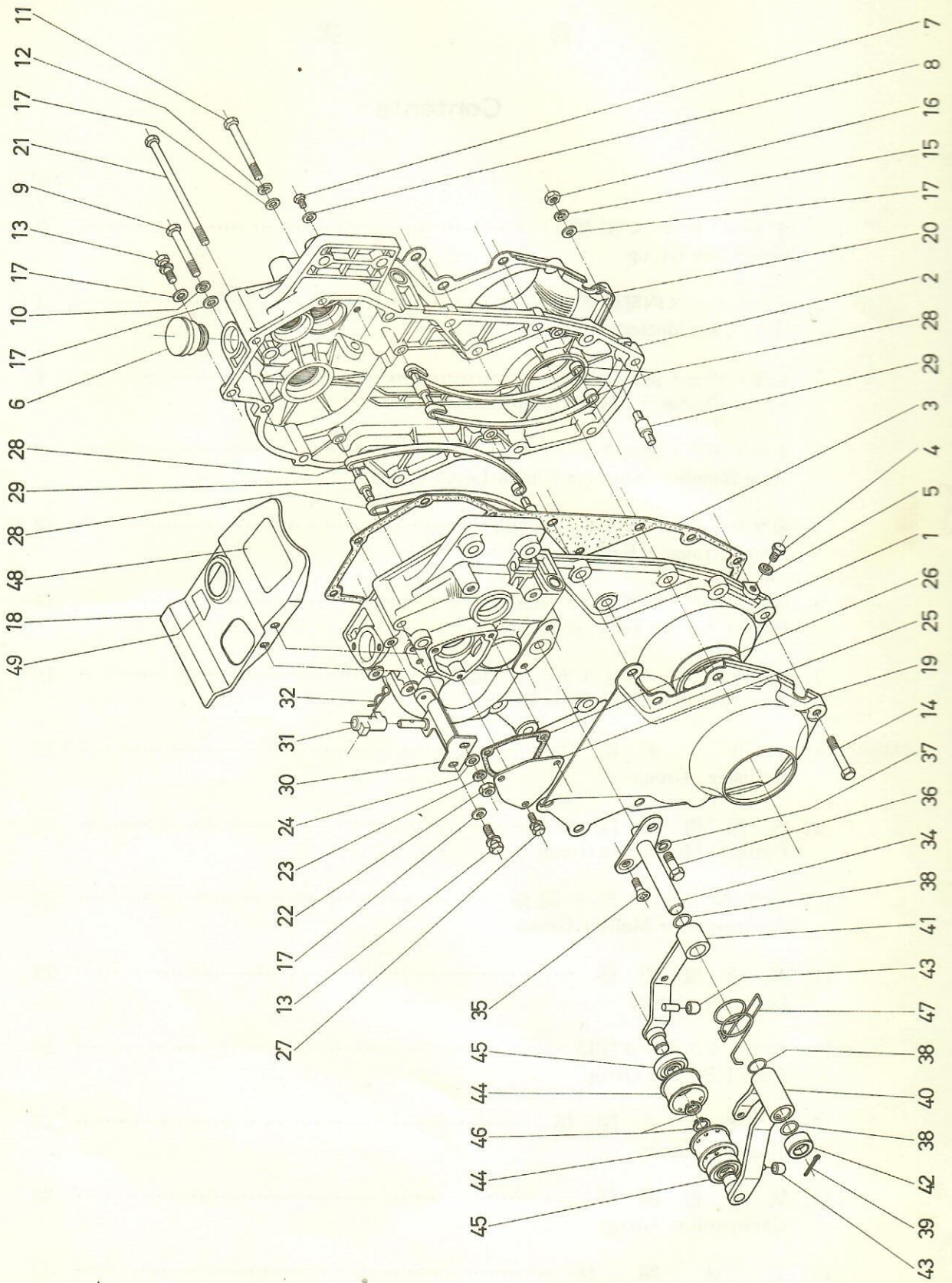
目 次

Contents

| | 頁 Page |
|---|-----------|
| 1. ギャーケース関係 | 2 |
| Gear Case Group | |
| 2. ギャーケース内部機構関係 | 4 |
| Gear Case Mechanism Group | |
| 3. 変速レバー・選択機構関係 | 6 |
| Speed Change・Lever Group | |
| 4. 主ハンドル・操向クラッチ関係 | 8 |
| Main Handle・Steering Clutch Lever Group | |
| 5. 前フレーム・ベルトカバー関係 | 12 |
| Front Frame・Belt Cover Group | |
| 6. ボンネット・燃料タンク関係 | 14 |
| Bonnet・Fuel Tank Group | |
| 7. タイヤカバー・ホイールチューブ関係 | 16 |
| Tire Cover・Wheel Tube Group | |
| 8. シリンダ関係 | 18 |
| Cylinder Group | |
| 9. 内部機構関係 | 20 |
| Cylinder Mechanism Group | |
| 10. 気化器・マフラー関係 | 22 |
| Carburettor・Muffler Group | |
| 11. 調速機関係 | 24 |
| Governor Group | |
| 12. リコイルスタータ関係 | 26 |
| Recoil Starter Group | |
| 13. マグネット関係 | 28 |
| Magneto Group | |
| 14. 気化器関係 | 30 |
| Carburettor Group | |
| 15. 工具関係 | 32 |
| Tool's Group | |

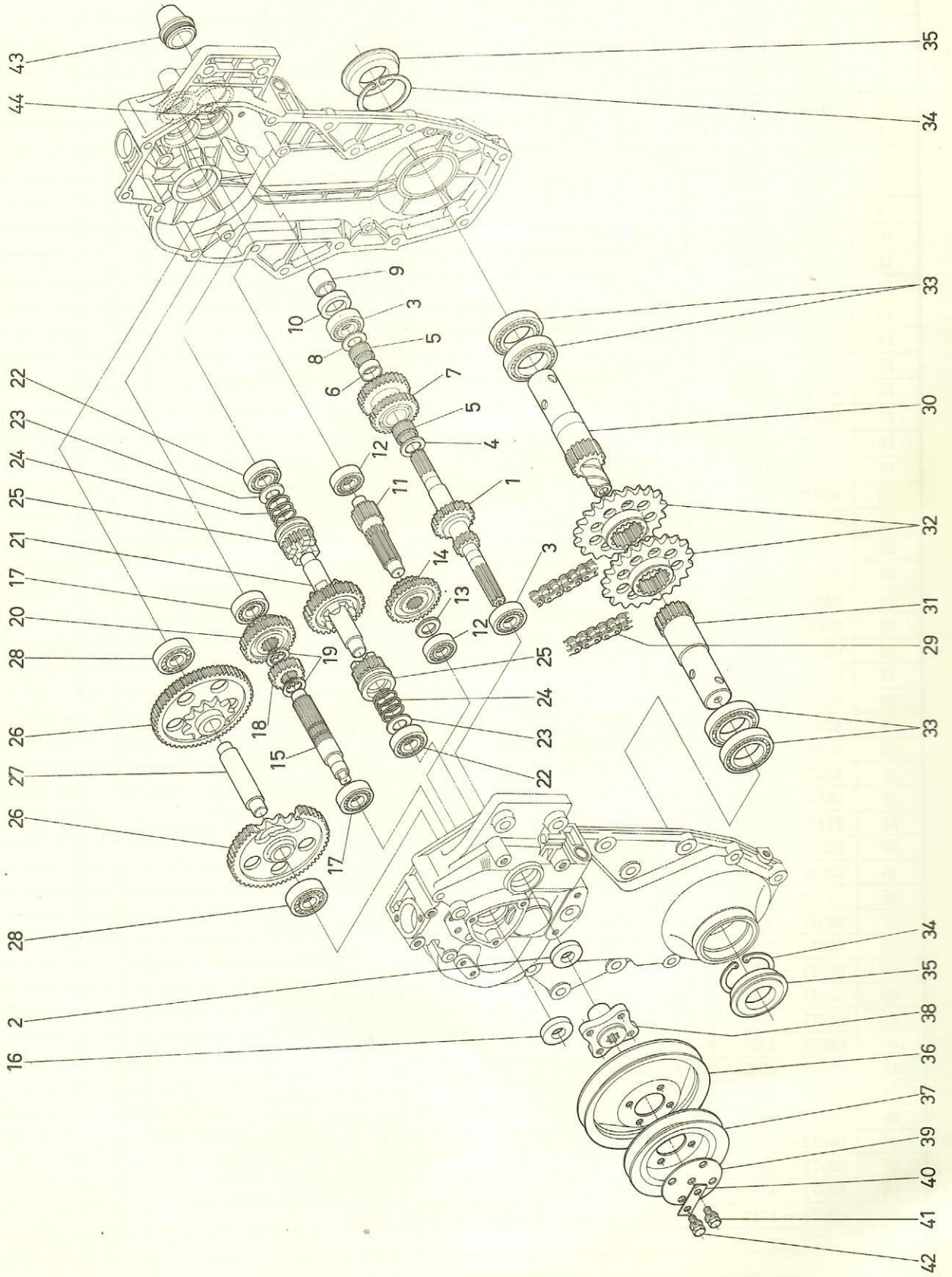
ギヤ一ケ一ス関係

Gear Case Group



ギヤケース内部機構関係

Gear Case Mechanism Group

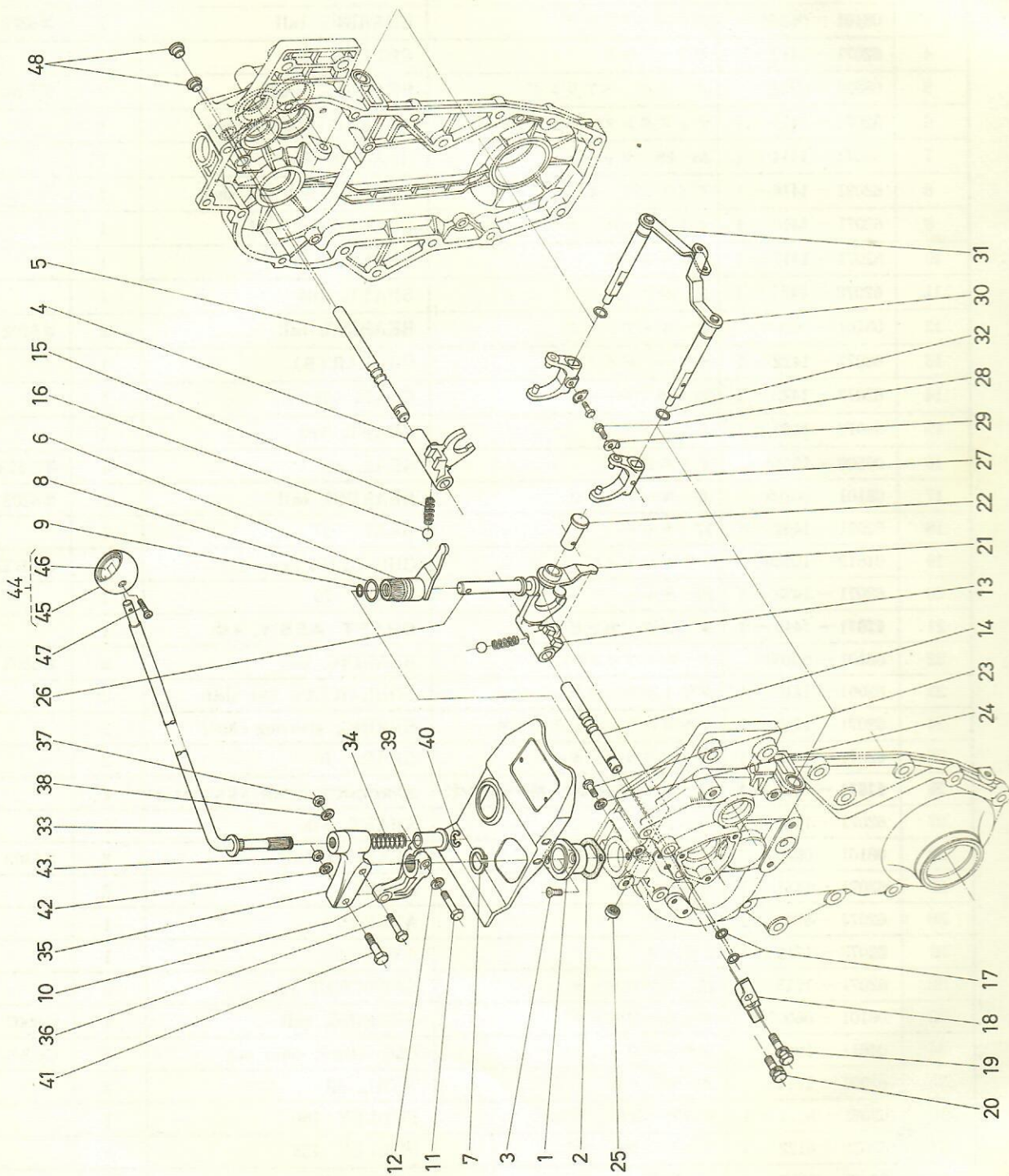


ギヤケース内部機構関係

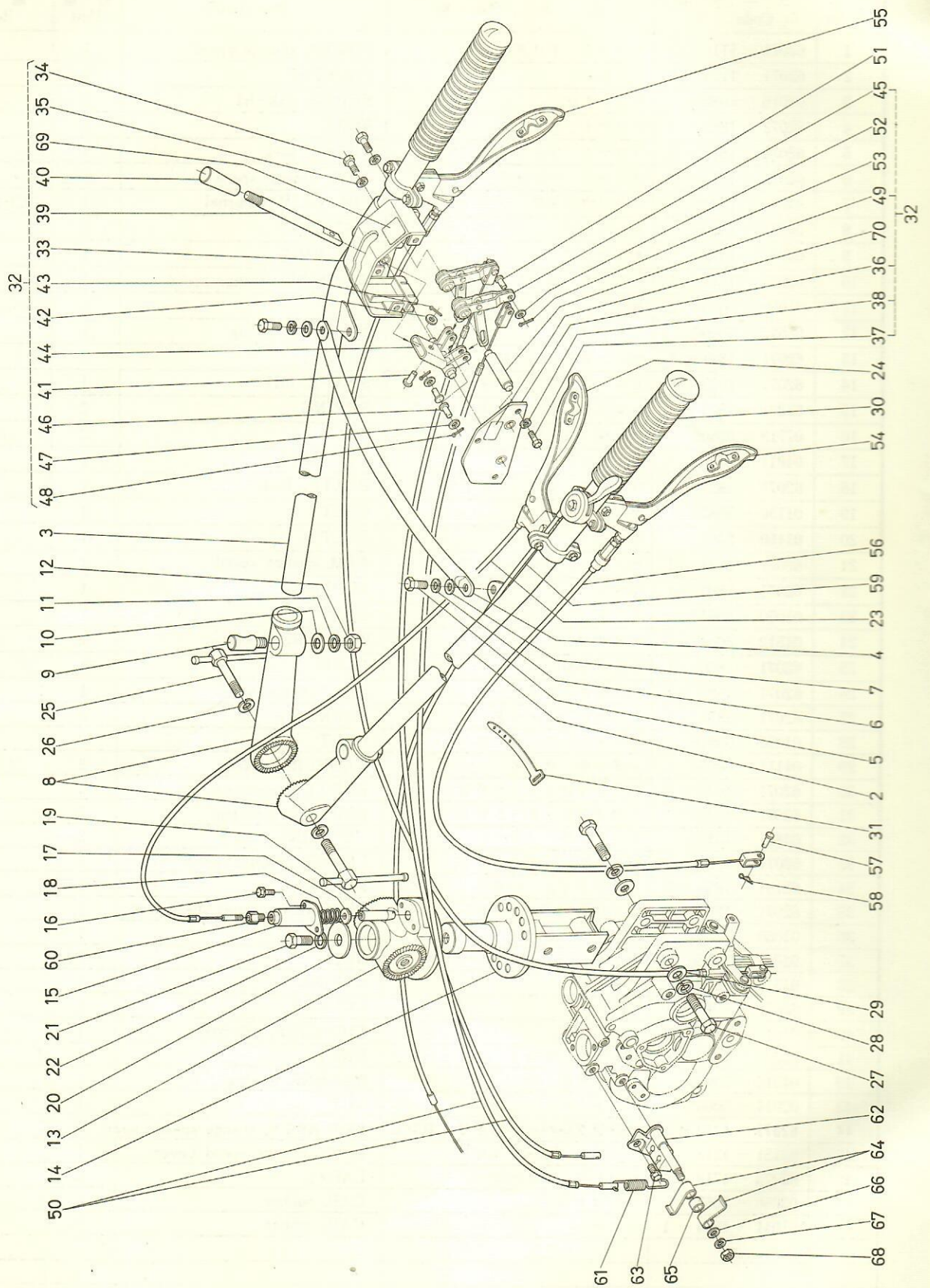
Gear Case Mechanism Group

| 図番 Ref.No. | コード No. Code No. | 部品名称 | Description | 数量 Unit | 備考 Remarks |
|---------------|-------------------------|-----------------------------|-----------------------------------|------------|---------------|
| 1 | 62073 - 1410 - 1 | 1 ジク カンビ | SHAFT ASS'Y, 1st | 1 | |
| 2 | 09500 - 17358 | オイルシール | SEAL, oil | 1 | TC17358 |
| 3 | 08101 - 06203 | ボールベアリング | BEARING ball | 2 | #6203 |
| 4 | 62071 - 1412 - 1 | カラー エイ | COLLAR (A) | 1 | |
| 5 | 08822 - 02417 | ニードル ベアリング | BEARING, needle | 2 | KT202417 |
| 6 | 62071 - 1413 - 1 | ディスタンス カラー エイ | COLLAR (A), distance | 1 | |
| 7 | 62071 - 1414 - 1 | 26-28 ギャー | GEAR, 26-28 | 1 | |
| 8 | 62091 - 1416 - 1 | ダイ1ジク カラー エイ | COLLAR (A), 1st shaft | 1 | |
| 9 | 62071 - 1415 - 1 | オイルシール カラー | COLLAR, oil seal | 1 | |
| 10 | 62071 - 1417 - 1 | オイルシール | SEAL, oil | 1 | |
| 11 | 62072 - 1421 - 1 | 2 ジク | SHAFT, 2nd | 1 | |
| 12 | 08101 - 06202 | ボールベアリング | BEARING, ball | 2 | #6202 |
| 13 | 62071 - 1422 - 1 | カラー ビイ | COLLAR (B) | 1 | |
| 14 | 62073 - 1422 - 1 | 29-16 ギャー | GEAR, 29-16 | 1 | |
| 15 | 62072 - 1423 - 1 | 3 ジク | SHAFT, 3rd | 1 | |
| 16 | 09500 - 17358 | オイルシール | SEAL, oil | 1 | TC17358 |
| 17 | 08101 - 06203 | ボールベアリング | BEARING, ball | 2 | #6203 |
| 18 | 62071 - 1432 - 1 | 17 ギャー | GEAR, 17 | 1 | |
| 19 | 04612 - 10220 | ジクヨウトメワ | CIR-CLIP, external | 2 | CCB22 |
| 20 | 62071 - 1433 - 1 | 29 ギャー | GEAR, 29 | 1 | |
| 21 | 62071 - 1440 - 1 | 4 ジク カンビ | SHAFT ASS'Y, 4th | 1 | |
| 22 | 08101 - 06203 | ボールベアリング | BEARING, ball | 2 | #6203 |
| 23 | 62091 - 1416 - 1 | ダイ1ジク カラー エイ | COLLAR (A), 1st shaft | 2 | |
| 24 | 62071 - 1444 - 1 | ソウコウ クラッチ バネ | SPRING, steering clutch | 2 | |
| 25 | 62071 - 1445 - 1 | 16 ソウコウ ギャー | GEAR, 16 | 2 | |
| 26 | 62071 - 1450 - 1 | 11-57 スプロケット ギャー カンビ | SPROCKET GEAR ASS'Y, 11-57 | 2 | |
| 27 | 62071 - 1451 - 1 | 5 ジク | SHAFT, 5th | 1 | |
| 28 | 08101 - 06303 | ボールベアリング | BEARING, ball | 2 | #6303 |
| 29 | 62071 - 1454 - 1 | チェーン | CHAIN | 2 | |
| 30 | 62073 - 1711 - 1 | シャジク 1 | AXLE (1) | 1 | |
| 31 | 62073 - 1712 - 1 | シャジク 2 | AXLE (2) | 1 | |
| 32 | 62071 - 1713 - 2 | 21 スプロケット | SPROCKET 21 | 2 | |
| 33 | 08101 - 06007 | ボールベアリング | BEARING, ball | 4 | #6007 |
| 34 | 04611 - 10620 | アナトメワ | CIR-CLIP, internal | 2 | CCA62 |
| 35 | 62091 - 17143 | オイルシール | SEAL, oil | 2 | |
| 36 | 62071 - 6121 - 1 | プーリ 160 マル | PULLEY 160 | 1 | |
| 37 | 62072 - 6122 - 1 | プーリ 123 マル | PULLEY 123 | 1 | |
| 38 | 62071 - 6123 - 1 | シュジク プーリダイ | BOSS, pulley | 1 | |
| 39 | 62072 - 6133 - 1 | プーリ ザガネ | WASHER, pulley | 1 | |
| 40 | 62072 - 6134 - 1 | プーリ ボルト マワリトメイタ | PLATE, lock pulley bolt | 1 | |
| 41 | 01120 - 50818 | ボルト | BOLT | 1 | |
| 42 | 01120 - 50818 | ボルト | BOLT | 1 | |
| 43 | 62071 - 1119 - 1 | キャップ | CAP, rubber | 1 | |
| 44 | 61011 - 4919 - 1 | フツブン ケンユコウ マーク | MARK, oil level | 1 | |

变速レバー・選択機構関係
Speed Change · Lever Group



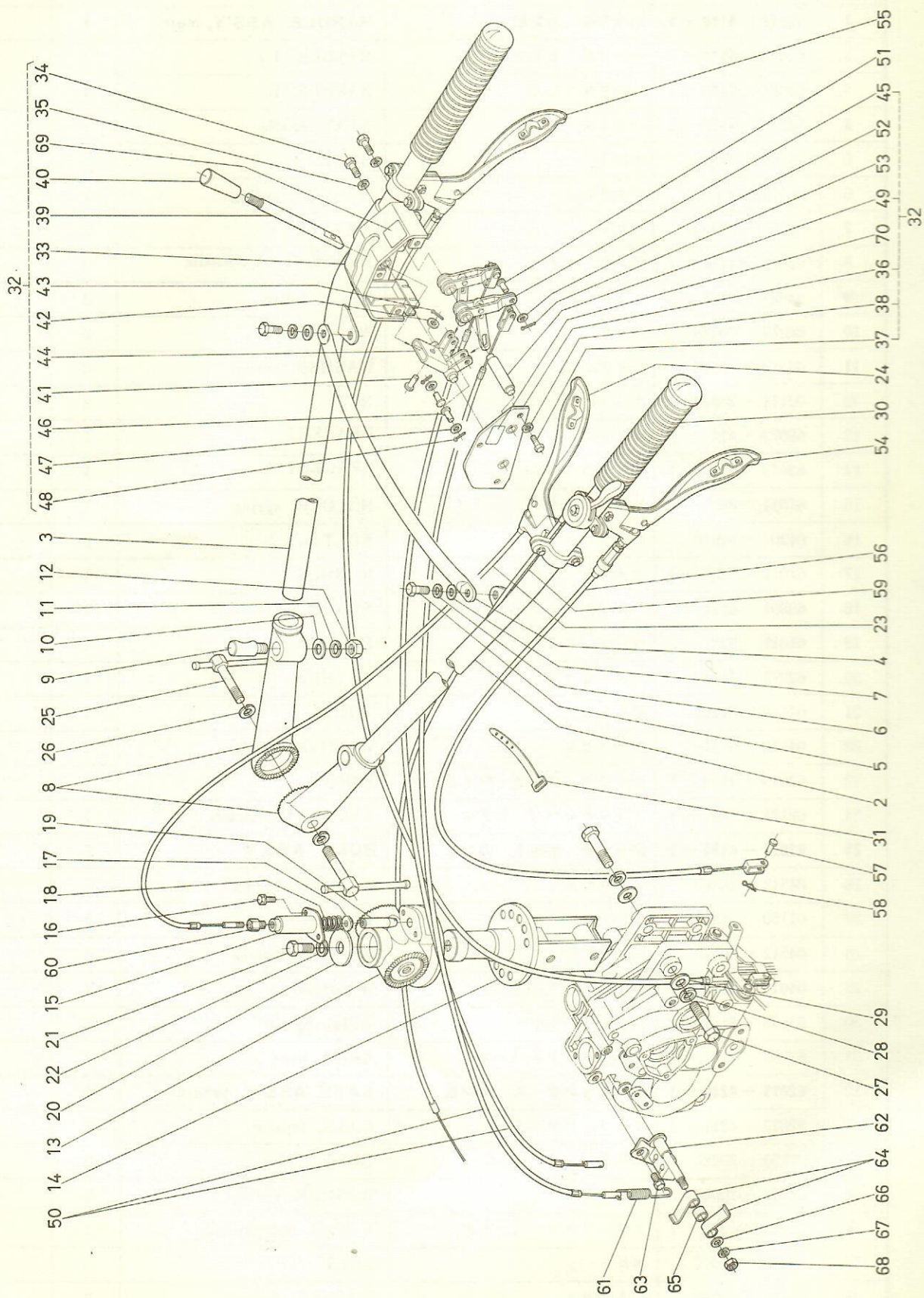
主ハンドル・操向クラッチ関係
Main Handle · Steering Clutch Lever Group



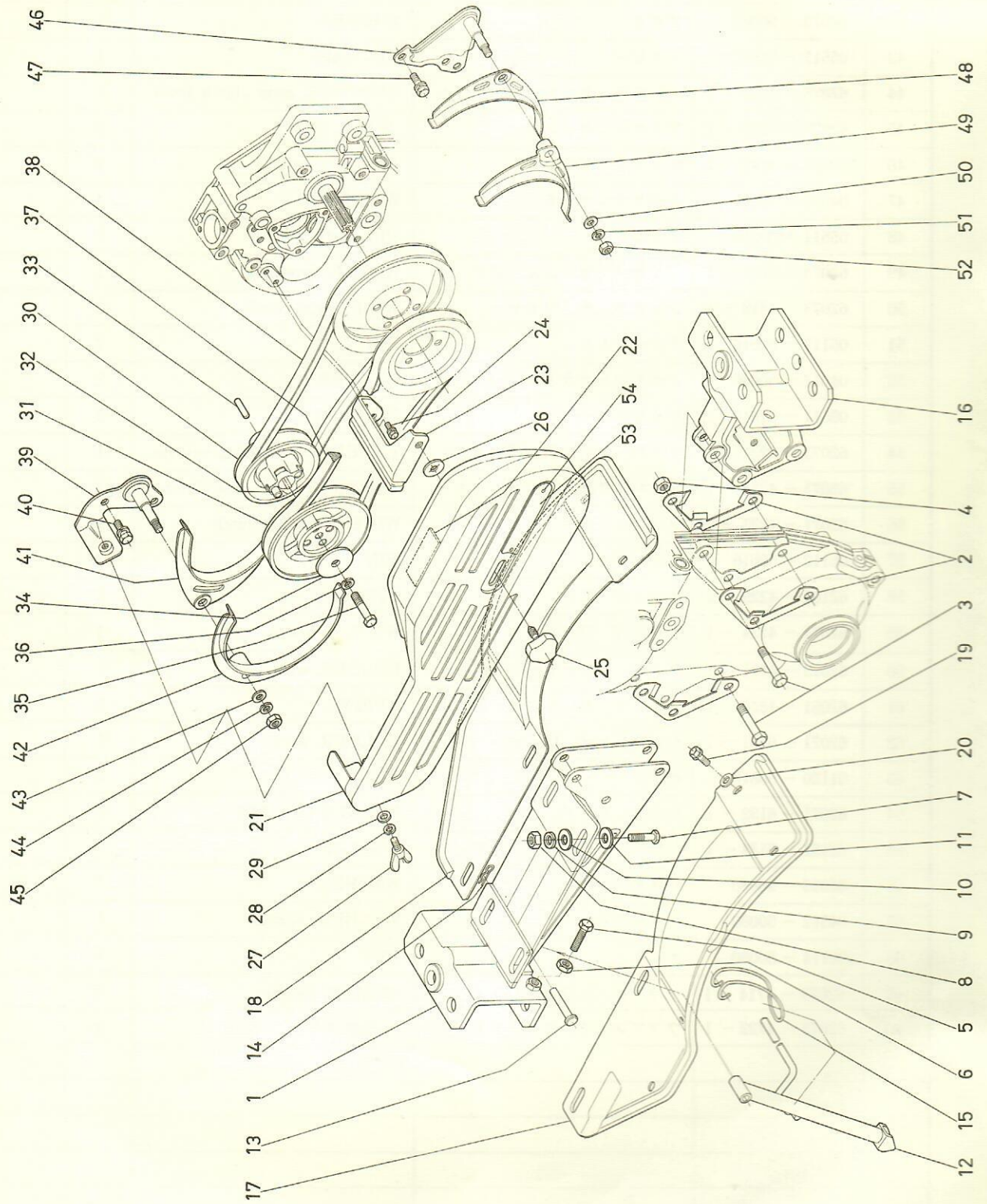
主ハンドル・操向クラッチ関係 Main Handle・Steering Clutch Lever Group

| 図番 Ref.No. | コード No. Code No. | 部 品 名 称 | Description | 数 量 Unit | 備 考 Remarks |
|---------------|---------------------|--------------|---------------------|-------------|----------------|
| 1 | 62073 - 4110 - 1 | ハンドル カンビ | HANDLE ASS'Y, main | 1 | |
| 2 | 62073 - 4111 - 1 | ハンドル ヒダリ | HANDLE (L) | 1 | |
| 3 | 62073 - 4112 - 1 | ハンドル ミギ | HANDLE (R) | 1 | |
| 4 | 62071 - 4113 - 1 | ハンドル ステア | STAY, handle | 1 | |
| 5 | 01150 - 20818 | ボルト | BOLT | 2 | |
| 6 | 04512 - 20080 | バネザガネ | WASHER, spring | 2 | |
| 7 | 04013 - 20080 | ザガネ | WASHER | 2 | |
| 8 | 62073 - 4114 - 1 | キクザ エイ | BRACKET (A), handle | 2 | |
| 9 | 63633 - 4118 - 2 | コッタ ボルト | BOLT, cotter | 2 | |
| 10 | 04013 - 20120 | ザガネ | WASHER | 2 | |
| 11 | 04512 - 20120 | バネザガネ | WASHER, spring | 2 | |
| 12 | 02114 - 20120 | ナット | NUT | 2 | |
| 13 | 62073 - 4116 - 1 | カイドウ キクザ | BRACKET | 1 | |
| 14 | 62073 - 4117 - 1 | カイドウ ウケ | BRACKET | 1 | |
| 15 | 61011 - 8535 - 1 | バネ ホルダー | HOLDER, spring | 1 | |
| 16 | 01202 - 50610 | ボルト | BOLT | 2 | |
| 17 | 61011 - 9236 - 2 | バネヨウ ザガネ | WASHER | 1 | |
| 18 | 63501 - 4211 - 1 | ハンドル シジヨウ バネ | SPRING | 1 | |
| 19 | 61011 - 9237 - 2 | ロック ピン | PIN, lock | 1 | |
| 20 | 62073 - 4118 - 1 | トメ ザガネ | WASHER | 1 | |
| 21 | 01150 - 51422 | ボルト | BOLT | 1 | |
| 22 | 04512 - 50140 | バネザガネ | WASHER, spring | 1 | |
| 23 | 62073 - 4119 - 1 | カイドウ ソウサ ワイヤ | WIRE | 1 | |
| 24 | 62131 - 1866 - 3 | クラッチレバー ヒダリ | LEVER (L), clutch | 1 | |
| 25 | 62073 - 4120 - 1 | ジャッキ ボルト カンビ | BOLT ASS'Y | 2 | |
| 26 | 04512 - 20120 | バネザガネ | WASHER, spring | 2 | |
| 27 | 01150 - 51250 | ボルト | BOLT | 4 | |
| 28 | 04512 - 50120 | バネザガネ | WASHER, spring | 4 | |
| 29 | 04011 - 50120 | ザガネ | WASHER | 4 | |
| 30 | 63633 - 4131 - 2 | ハンドル ニギリ | GRIP, handle | 2 | |
| 31 | 63763 - 4137 - 1 | ワイヤ トメバンド | BAND, wire | 4 | |
| 32 | 62073 - 4210 - 1 | テンションケース カンビ | CASE ASS'Y, tension | 1 | |
| 33 | 62073 - 4211 - 1 | テンションケース | CASE, tension | 1 | |
| 34 | 01153 - 20822 | ボルト | BOLT | 2 | |
| 35 | 04512 - 20080 | バネザガネ | WASHER, spring | 2 | |
| 36 | 62073 - 4212 - 1 | テンションケース フタ | COVER, tension case | 1 | |
| 37 | 01050 - 20614 | ボルト | BOLT | 3 | |
| 38 | 04512 - 20060 | バネザガネ | WASHER, spring | 3 | |
| 39 | 62073 - 4213 - 1 | テンション レバー | LEVER, tension | 1 | |
| 40 | 66551 - 4234 - 1 | ヘンソク ニギリ | GRIP, chang speed | 1 | |

主ハンドル・操向クラッチ関係
Main Handle · Steering Clutch Lever Group



前フレーム・ベルトカバー関係
 Front Frame · Belt Cover Group



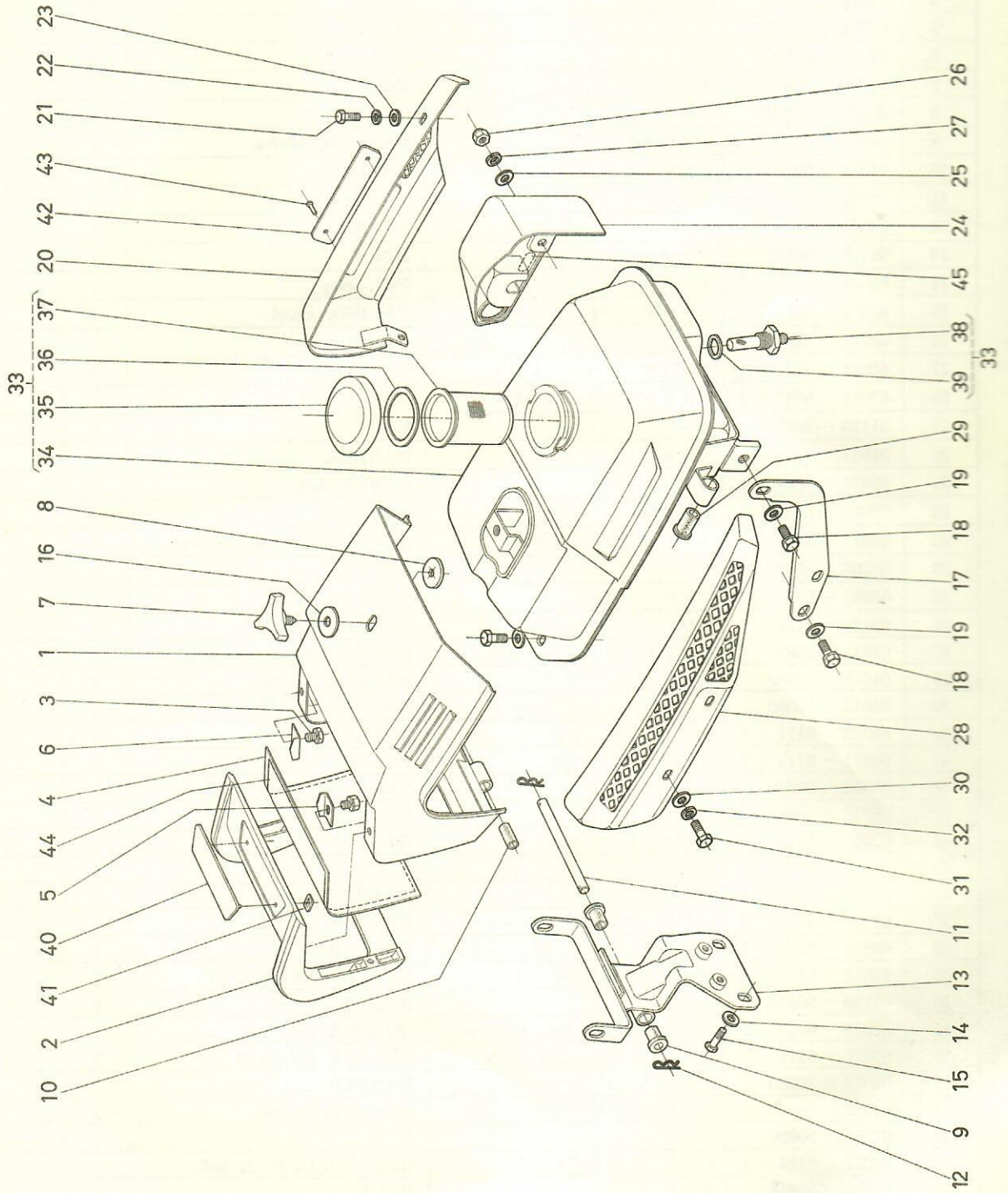
前フレーム・ベルトカバー関係

Front Frame・Belt Cover Group

| 図番 Ref.No | コード No. Code No. | 部品名称 | Description | 数量 Unit | 備考 Remarks |
|--------------|---------------------|-------------------|-----------------------|------------|---------------|
| 1 | 62071 - 5111 - 1 | マエフレーム | FREAM, front | 1 | |
| 2 | 62071 - 5112 - 1 | マワリトメ イタ | PLATE, lock | 4 | |
| 3 | 62071 - 5113 - 1 | フレーム トメボルト | BOLT, frame | 6 | |
| 4 | 02018 - 50100 | ナット | NUT | 6 | |
| 5 | 01152 - 51035 | ボルト | BOLT | 2 | |
| 6 | 02112 - 50100 | ナット | NUT | 2 | |
| 7 | 01070 - 51040 | ボルト | BOLT | 4 | |
| 8 | 02017 - 50100 | ナット | NUT | 4 | |
| 9 | 04512 - 50100 | バネザガネ | WASHER, spring | 4 | |
| 10 | 04013 - 50100 | ザガネ | WASHER | 4 | |
| 11 | 04015 - 50100 | ザガネ | WASHER | 4 | |
| 12 | 62071 - 5211 - 1 | スタンド | STAND | 1 | |
| 13 | 05112 - 50845 | アタマピン | PIN | 1 | |
| 14 | 62131 - 4228 - 1 | ベーターピン | PIN, snap | 1 | |
| 15 | 62071 - 5212 - 1 | スタンド バネ | SPRING, stand | 1 | |
| 16 | 62071 - 5221 - 2 | ウシロ ヒッチ | HITCH | 1 | |
| 17 | 62071 - 5231 - 1 | ドロヨケ カバー ヒダリ | COVER (L) | 1 | |
| 18 | 62071 - 5232 - 1 | ドロヨケ カバー ミギ | COVER (R) | 1 | |
| 19 | 01120 - 50818 | ボルト | BOLT | 2 | |
| 20 | 04013 - 50080 | ザガネ | WASHER | 2 | |
| 21 | 62071 - 5244 - 1 | ベルト カバー | COVER, belt | 1 | |
| 22 | 62071 - 5245 - 1 | アテゴム | RUBBER | 1 | |
| 23 | 62071 - 5246 - 1 | ベルト カバー ササエ | SUPPORTER, belt cover | 1 | |
| 24 | 01202 - 50616 | ボルト | BOLT | 2 | |
| 25 | 63763 - 5257 - 2 | ニギリ | GRIP | 1 | |
| 26 | 62151 - 5454 - 2 | ネジ トメ | SCREW SET | 1 | |
| 27 | 01811 - 50820 | チョウボルト | BOLT, blade | 1 | |
| 28 | 04512 - 50080 | バネザガネ | WASHER, spring | 1 | |
| 29 | 04013 - 50080 | ザガネ | WASHER | 1 | |
| 30 | 62073 - 6111 - 1 | プーリ 105 マル | PULLEY 105 | 1 | |
| 31 | 62071 - 6112 - 1 | プーリ 131 マル | PULLEY 131 | 1 | |
| 32 | 05012 - 00830 | ヘイコウ ピン | PIN | 2 | |
| 33 | 05711 - 00540 | キー | KEY | 1 | |
| 34 | 62051 - 1417 - 1 | プーリ トメザガネ | WASHER | 1 | |
| 35 | 01150 - 50840 | ボルト | BOLT | 1 | |
| 36 | 04512 - 50080 | バネザガネ | WASHER, spring | 1 | |
| 37 | 62071 - 6113 - 1 | ベルト トクビイ 40 | BELT 40 | 1 | |
| 38 | 62073 - 6114 - 1 | ベルト トクビイ 41 | BELT 41 | 1 | |
| 39 | 62071 - 6115 - 1 | ベルト オサエダイ 1 | SET HOLDER (1), belt | 1 | |
| 40 | 01120 - 50818 | ボルト | BOLT | 2 | |
| 41 | 62073 - 6117 - 1 | ベルト オサエ マエ 105 マル | HOLDER 105, belt | 1 | |
| 42 | 62071 - 6117 - 1 | ベルト オサエ 131 マル | HOLDER 131, belt | 1 | |
| 43 | 04013 - 50080 | ザガネ | WASHER | 1 | |
| 44 | 04512 - 50080 | バネザガネ | WASHER, spring | 1 | |
| 45 | 02114 - 50080 | ナット | NUT | 1 | |
| 46 | 62071 - 6124 - 1 | ベルト オサエダイ 2 | SET HOLDER (2), belt | 1 | |
| 47 | 01120 - 50818 | ボルト | BOLT | 2 | |
| 48 | 62071 - 6126 - 1 | ベルト オサエ 160 マル | HOLDER 160, belt | 1 | |
| 49 | 62072 - 6127 - 1 | ベルト オサエ 123 マル | HOLDER 123, belt | 1 | |
| 50 | 04013 - 50080 | ザガネ | WASHER | 1 | |
| 51 | 04512 - 50080 | バネザガネ | WASHER, spring | 1 | |
| 52 | 02114 - 50080 | ナット | NUT | 1 | |
| 53 | 62073 - 4712 - 1 | ベルトカバー メイバン | LABEL, belt cover | 1 | |
| | | | | | |
| | | | | | |

ボンネット・燃料タンク関係

Bonnet・Fuel Tank Group

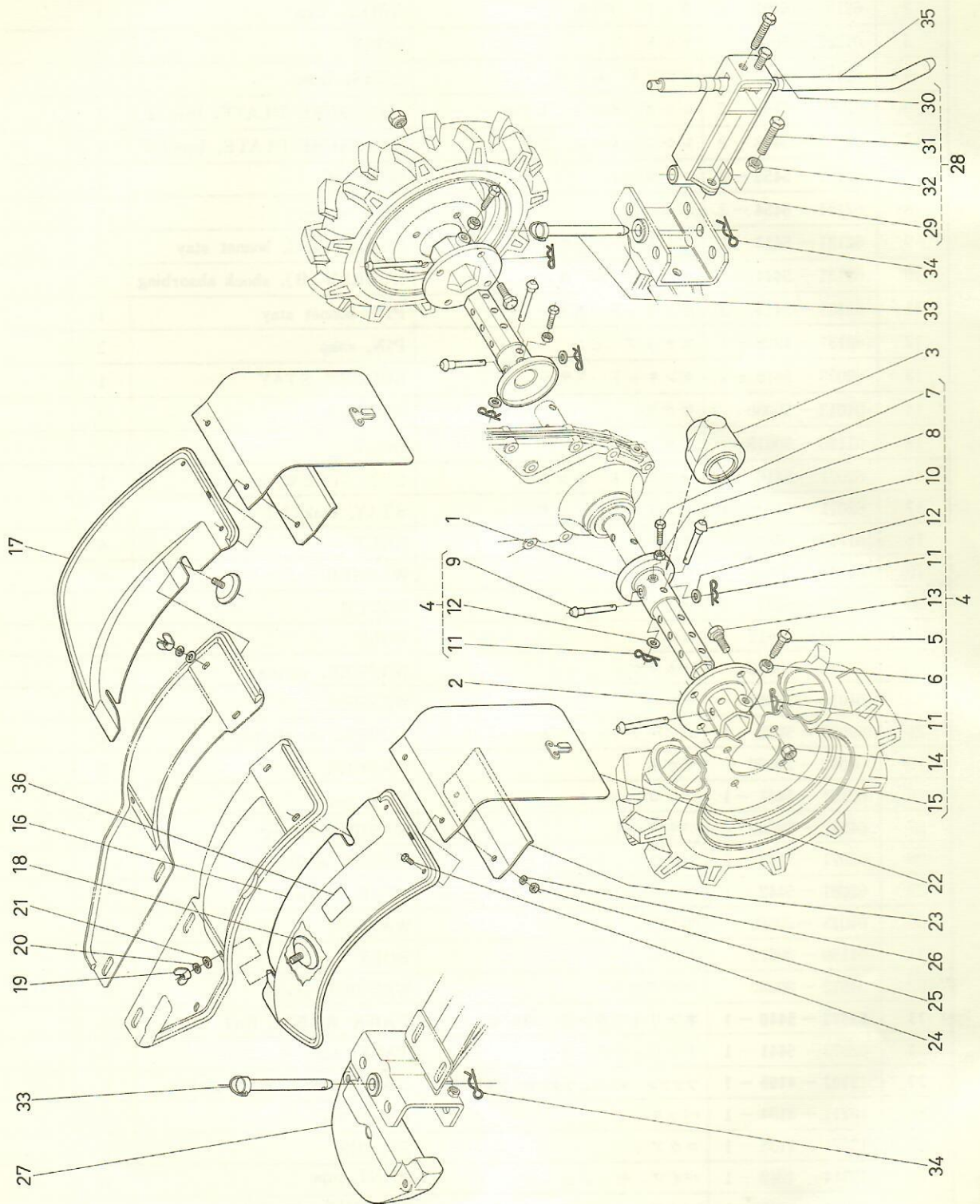


ボンネット・燃料タンク関係

Bonnet・Fuel Tank Group

| 図番 Ref.No. | コード No. Code No. | 部品名称 | Description | 数量 Unit | 備考 Remarks |
|---------------|---------------------|----------------------|-----------------------------|------------|---------------|
| 1 | 62073 - 5410 - 1 | ボンネット カンビ | BONNET ASS'Y, body | 1 | |
| 2 | 62151 - 5451 - 4 | ライト グリル | GRILL, light | 1 | |
| 3 | 01202 - 50610 | ボルト | BOLT | 4 | |
| 4 | 62151 - 5452 - 1 | フロント レンズ | LENS, front | 1 | |
| 5 | 62151 - 5462 - 2 | レンズ オサエ ヒダリ | PRESSURE PLATE, lens (L) | 1 | |
| 6 | 62151 - 5463 - 2 | レンズ オサエ ミギ | PRESSURE PLATE, lens (R) | 1 | |
| 7 | 62151 - 5453 - 3 | マスコット | MASCOT | 1 | |
| 8 | 62151 - 5454 - 2 | ネジ トメ | SET, screw | 1 | |
| 9 | 62131 - 5413 - 2 | ボンネット ステア ゴム コウ | RUBBER (A), bonnet stay | 2 | |
| 10 | 62131 - 5414 - 1 | ボウシゴム オツ | RUBBER (B), shock absorbing | 2 | |
| 11 | 62131 - 5415 - 3 | ボンネット ステア ピン | PIN, bonnet stay | 1 | |
| 12 | 62131 - 4228 - 1 | スナップ ピン | PIN, snap | 2 | |
| 13 | 62073 - 5415 - 1 | ボンネット ステア | BONNET STAY | 1 | |
| 14 | 04013 - 50080 | ザガネ | WASHER | 2 | |
| 15 | 01120 - 50818 | ボルト | BOLT | 2 | |
| 16 | 62071 - 5416 - 1 | マスコット ネジウケ | SET SCREW, mascot | 1 | |
| 17 | 62071 - 5423 - 1 | タンクステア ヒダリ | STAY, tank (L) | 1 | |
| 18 | 01120 - 50818 | ボルト | BOLT | 6 | |
| 19 | 04013 - 50080 | ザガネ | WASHER | 6 | |
| 20 | 62071 - 5431 - 1 | ソク カバー | COVER | 1 | |
| 21 | 01050 - 20612 | ボルト | BOLT | 2 | |
| 22 | 04512 - 20060 | バネザガネ | WASHER, spring | 2 | |
| 23 | 04013 - 20060 | ザガネ | WASHER | 2 | |
| 24 | 62073 - 5432 - 1 | エアークリーナ カバー | COVER, air cleaner | 1 | |
| 25 | 04013 - 20060 | ザガネ | WASHER | 2 | |
| 26 | 62151 - 5461 - 1 | フクロ ナット | NUT, cap | 2 | |
| 27 | 04512 - 20060 | バネザガネ | WASHER, spring | 2 | |
| 28 | 62071 - 5434 - 1 | マフラー カバー | COVER, muffler | 1 | |
| 29 | 62061 - 5442 - 1 | クリーナ ソクバンヨウ ゴムブッシュ | BUSH, rubber | 1 | |
| 30 | 04013 - 20080 | ザガネ | WASHER | 2 | |
| 31 | 01150 - 20812 | ボルト | BOLT | 2 | |
| 32 | 04512 - 20080 | バネザガネ | WASHER, spring | 2 | |
| 33 | 62073 - 5440 - 1 | ネンリョウタンク カンビ | TANK ASS'Y, fuel | 1 | |
| 34 | 62073 - 5441 - 1 | ネンリョウタンク | TANK, fuel | 1 | |
| 35 | 13502 - 4105 - 1 | フツブン ネンリョウタンク フタ カンビ | CAP ASS'Y, fuel tank | 1 | |
| 36 | 10211 - 4134 - 1 | パッキン | PACKING | 1 | |
| 37 | 13251 - 4135 - 1 | ロカアミ | FILTER | 1 | |
| 38 | 13344 - 4242 - 1 | パイプ セッシュ | JOINT, pipe | 1 | |
| 39 | 13344 - 4245 - 1 | パイプ セッシュ パッキン | PACKING, pipe joint | 1 | |
| 40 | 62151 - 4725 - 2 | フロント マーク | MARK, front | 1 | |
| 41 | 62151 - 4727 - 1 | スピード ナット | NUT, speed | 2 | |
| 42 | 62171 - 4714 - 1 | エアークリーナ カバー メイバン | NAMER, air cleaner cover | 1 | |
| 43 | 05614 - 20204 | リベット | RIVET | 2 | |
| 44 | 62073 - 4731 - 1 | ライト グリル メイバン | NAMER, light grill | 1 | |
| 45 | 62073 - 4716 - 1 | フツブン チョーク メイバン | NAMER, choke | 1 | |

タイヤカバー・ホイールチューブ関係
Tire Cover · Wheel Tube Group



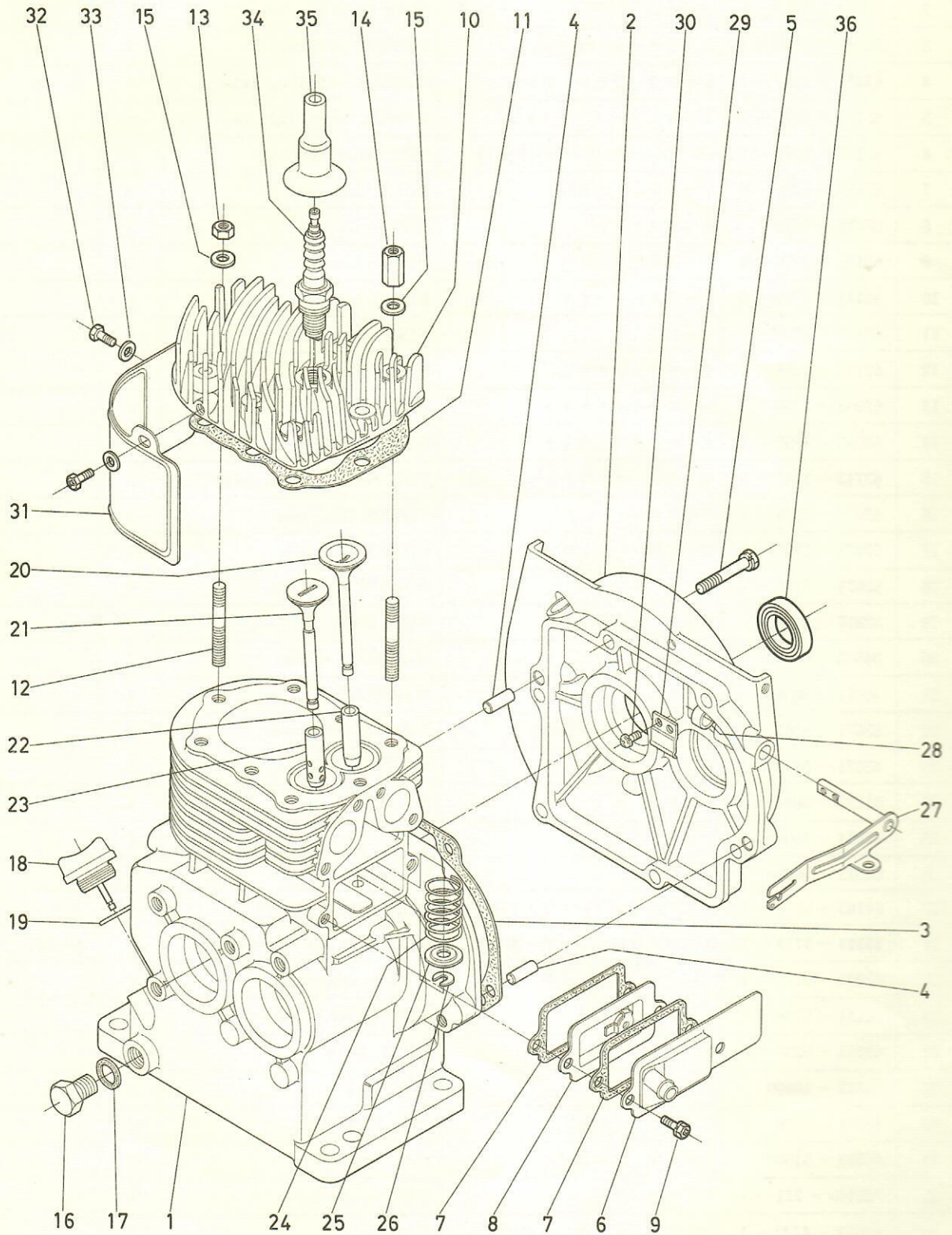
タイヤカバー・ホイールチューブ関係

Tire Cover · Wheel Tube Group

| 図番 Ref.No. | コード No. Code No. | 部 品 名 称 | Description | 数 量 Unit | 備 考 Remarks |
|---------------|-------------------------|-----------------------|-------------------------------|-------------|----------------|
| 1 | 62063 - 1750 - 3 | ロックカク ホイルチューブ | TUBE, wheel hexagon | 2 | |
| 2 | 62063 - 9141 - 5 | シャリン ハブ | HUB, wheel | 2 | |
| 3 | 62063 - 1755 - 1 | シャジクピン カバー | COVER, axle pin | 2 | |
| 4 | 62073 - 1701 - 1 | シャジク プピン カンピ | PARTS ASS'Y, axle | 1 | ⑤~⑮ |
| 5 | 63733 - 1725 - 3 | シャリン ハブ トメネジ | SCREW, wheel hub set | 2 | |
| 6 | 62131 - 1737 - 2 | シャリン ハブ トメロックナット | NUT, wheel hub set | 2 | |
| 7 | 62131 - 1731 - 2 | シャジク トメボルト | BOLT, axle set | 2 | |
| 8 | 02012 - 50120 | ロックナット | NUT | 2 | |
| 9 | 62131 - 1726 - 4 | シャジクピン コウ | PIN (A), axle | 2 | |
| 10 | 62131 - 1727 - 3 | シャジクピン オツ | PIN (B), axle | 2 | |
| 11 | 62131 - 1729 - 3 | バネピン | PIN, spring | 6 | |
| 12 | 62131 - 1728 - 1 | ピンヨウ ザガネ | WASHER, pin | 4 | |
| 13 | 62063 - 1756 - 1 | ホイール セットボルト | BOLT, wheel set | 8 | |
| 14 | 62063 - 1757 - 1 | ホイール ヨウ ナット | NUT, wheel set | 8 | |
| 15 | 63743 - 1717 - 3 | ロックカク ホイルチューブ ピン | PIN, hexagon wheel tube | 2 | |
| 16 | 62071 - 5234 - 1 | タイヤカバー ヒダリ | COVER (L), tire | 1 | |
| 17 | 62071 - 5235 - 1 | タイヤカバー ミギ | COVER (R), tire | 1 | |
| 18 | 62071 - 5236 - 1 | カバー トメネジ | SCREW, cover set | 4 | |
| 19 | 02810 - 50080 | チョウ ナット | NUT, blade | 4 | |
| 20 | 04512 - 50080 | バネザガネ | WASHER, spring | 4 | |
| 21 | 04013 - 50080 | ザガネ | WASHER | 4 | |
| 22 | 62071 - 5241 - 1 | タイヤカバー タレ | APRON, tire cover | 2 | |
| 23 | 62071 - 5242 - 1 | タレウケ イタ | FITTING PLATE | 2 | |
| 24 | 01222 - 50614 | ボルト | BOLT | 4 | |
| 25 | 02014 - 50060 | ナット | NUT | 4 | |
| 26 | 04512 - 50060 | バネザガネ | WASHER, spring | 4 | |
| 27 | 62163 - 5213 - 1 | エイブン バランスウエイト (1) | WEIGHT (1), balance | 1 | |
| 28 | 62093 - 9170 - 1 | ユニバーサル ヒッチ カンピ | HITCH ASS'Y, universal | 1 | ⑲~⑳ |
| 29 | 62093 - 9171 - 1 | ユニバーサル ヒッチ | HITCH, universal | 1 | |
| 30 | 62131 - 5238 - 1 | ステー トメネジ | SET SCREW, stay | 2 | |
| 31 | 62131 - 5237 - 2 | ヒッチ ボルト | BOLT, hitch | 2 | |
| 32 | 02042 - 10400 | ロック ナット | NUT, lock | 2 | |
| 33 | 62151 - 5215 - 2 | ヒッチピン マエ | PIN, hitch front | 2 | |
| 34 | 05515 - 51600 | スナップ ピン | PIN, snap | 2 | |
| 35 | 923160 - 211 - 1 | テイコウボウ | BAR, resistance | 1 | |
| 36 | 62073 - 4722 - 1 | フツブン チュウユ メイバン | NAMER | 1 | |
| | | | | | |
| | | | | | |
| | | | | | |

シリンダ関係

Cylinder Group



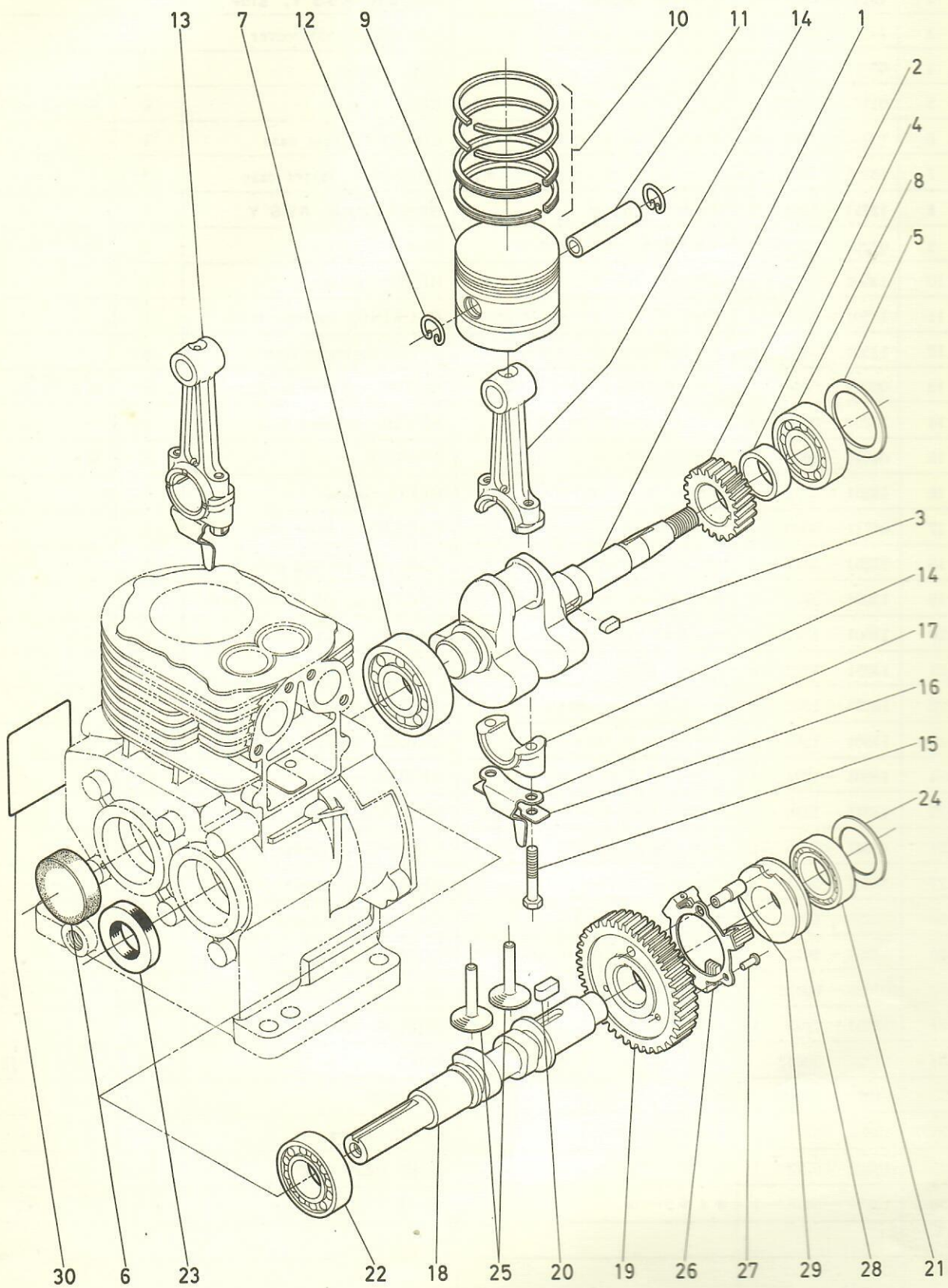
シ リ ン ダ 関 係

Cylinder Group

| 図 番 Ref.No. | コ ー ド No. Code No. | 部 品 名 称 | Description | 数 量 Unit | 備 考 Remarks |
|----------------|-----------------------|---------------------|---------------------------|-------------|-----------------|
| 1 | 13501 - 0211 - 1 | シリンダ カンビ | CYLINDER ASS'Y | 1 | |
| 2 | 13251 - 0131 - 8 | ソクバン カンビ | COVER ASS'Y, side | 1 | |
| 3 | 13251 - 0134 - 2 | ソクバン パッキン | PACKING, side cover | 1 | |
| 4 | 05014 - 00822 | ノック ピン | PIN, knock | 2 | |
| 5 | 01120 - 50835 | バネザガネ ツキ ボルト | BOLT | 6 | M 8 × 1.25 × 35 |
| 6 | 13251 - 1381 - 5 | タベット シツ フタ | COVER, tappet case | 1 | |
| 7 | 13251 - 1382 - 1 | タベット シツ フタ パッキン | PACKING, tappet case | 2 | |
| 8 | 13251 - 0501 - 3 | ブレザー カンビ | BREATHER ASS'Y | 1 | |
| 9 | 01202 - 50616 | バネザガネ ツキ ボルト | BOLT | 2 | M 6 × 1 × 16 |
| 10 | 13501 - 0311 - 1 | シリンダ ヘッド | HEAD cylinder | 1 | |
| 11 | 13501 - 0331 - 1 | シリンダ ヘッド パッキン | PACKING, cylinder head | 1 | |
| 12 | 13501 - 0341 - 1 | シリンダ ヘッド スタッド | STUD, cylinder head | 8 | |
| 13 | 02013 - 50080 | シリンダ ヘッド ナット (エイ) | NUT(A), cylinder head | 5 | M 8 × 1.25 |
| 14 | 13251 - 0352 - 3 | シリンダ ヘッド ナット (ビイ) | NUT(B), cylinder head | 3 | |
| 15 | 04013 - 50080 | ザガネ | WASHER | 8 | M 8 |
| 16 | 13251 - 3371 - 1 | アブラ ヌキ プラグ | PLUG, drain | 1 | |
| 17 | 04711 - 00200 | パッキン | PACKING, drain plug | 1 | |
| 18 | 13251 - 3314 - 4 | オイル ホキユウ コウ フタ | CAP, oil pousing port | 1 | |
| 19 | 13001 - 3123 - 2 | オイル ホキユウ コウ フタ パッキン | PACKING, oil pousing port | 1 | |
| 20 | 13501 - 1311 - 1 | キュウキ ベン | VALVE, intake | 1 | |
| 21 | 13251 - 1312 - 8 | ハイキ ベン | VALVE, exhaust | 1 | |
| 22 | 13251 - 1354 - 1 | キュウキ ベン ガイド | GUIDE, intake valve | 1 | |
| 23 | 13501 - 1358 - 1 | ハイキ ベン ガイド | GUIDE, exhaust valve | 1 | |
| 24 | 13501 - 1324 - 1 | キュウ ハイキ ベン バネ | SPRING, valve | 2 | |
| 25 | 13241 - 1336 - 3 | キュウ ハイキ ベン バネ ウケガネ | HOLDER, spring | 2 | |
| 26 | 13241 - 1345 - 1 | キュウ ハイキ ベン バネ トメガネ | STOPPER, spring | 2 | |
| 27 | 13501 - 5611 - 1 | ガバナー レバー | LEVER, governor | 1 | |
| 28 | 13251 - 5542 - 2 | ガバナー ジクカラー | COLLAR, governor shaft | 1 | |
| 29 | 13251 - 5614 - 2 | ガバナー コウカン | FORK, governor | 1 | |
| 30 | 03024 - 00428 | バネザガネ ツキ コネジ | SCREW, | 2 | M 4 × 0.7 × 28 |
| 31 | 13251 - 7449 - 4 | シリンダ カバー | COVER, cylinder | 1 | |
| 32 | 01222 - 50612 | ボルト | BOLT | 2 | M 6 × 1 × 12 |
| 33 | 04013 - 50060 | ザガネ | WASHER | 2 | M 6 |
| 34 | 13281 - 6771 - 1 | テンカ プラグ | PLUG, spark | 1 | |
| 35 | 13501 - 6772 - 1 | テンカ プラグ ゴム キャップ | CAP, spark plug | 1 | |
| 36 | 13251 - 0446 - 1 | オイルシール | SEAL, oil | 1 | T C 20409 T |
| | | | | | |
| | | | | | |
| | | | | | |
| | | | | | |

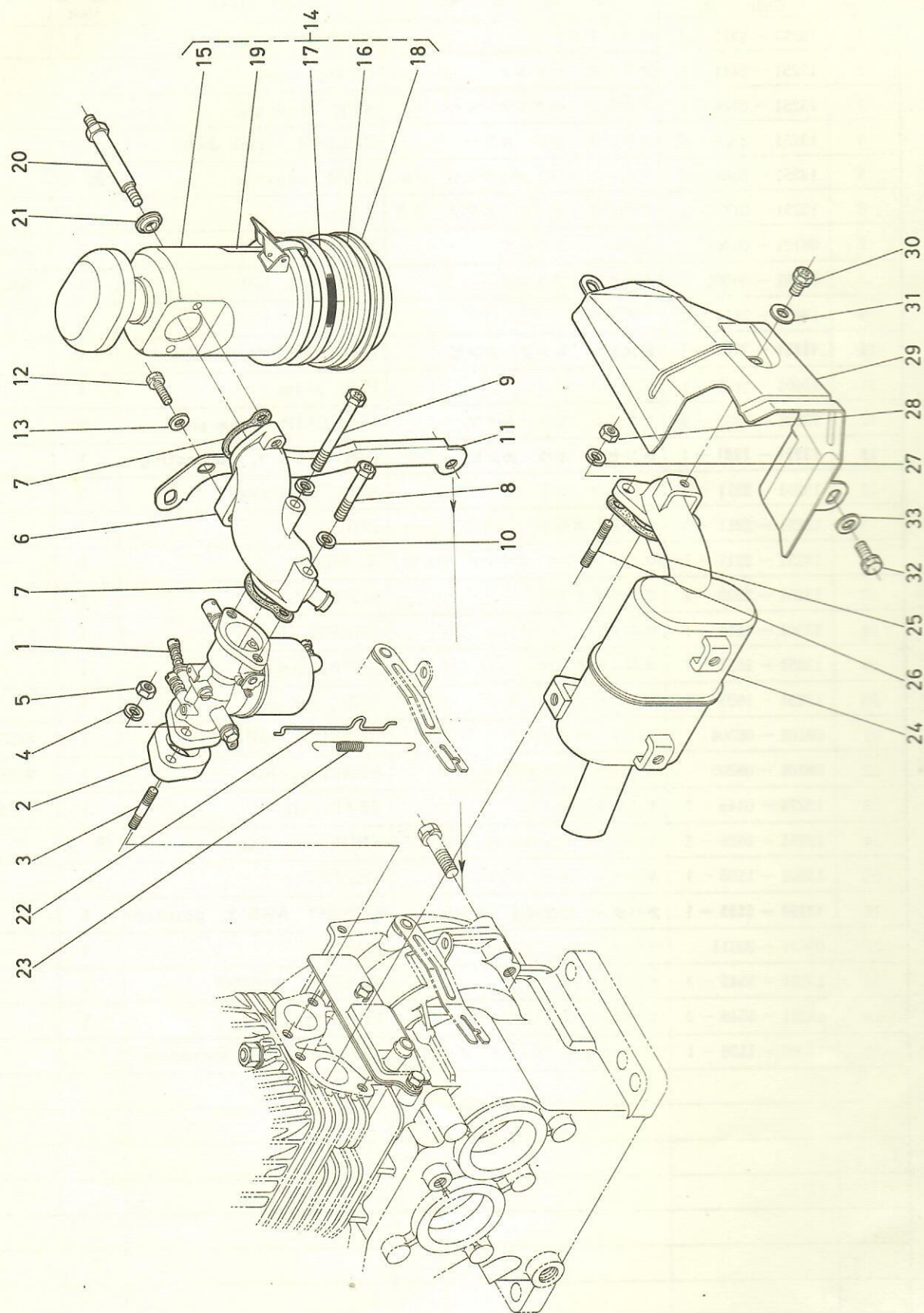
内部機構關係

Cylinder Mechanism Group



気化器・マフラー関係

Carburettor · Muffler Group

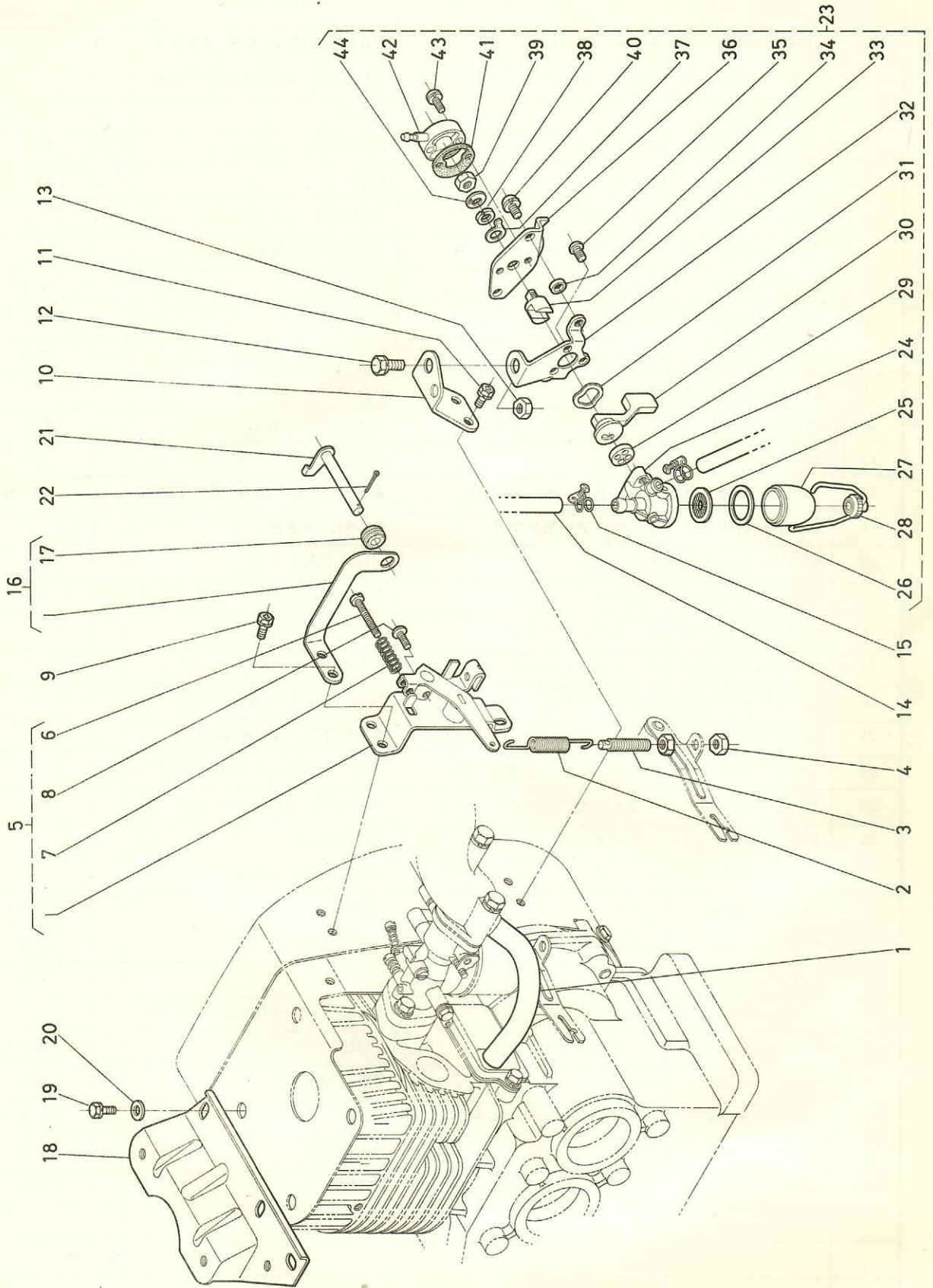


気 化 器 ・ マ フ ラ ー 関 係

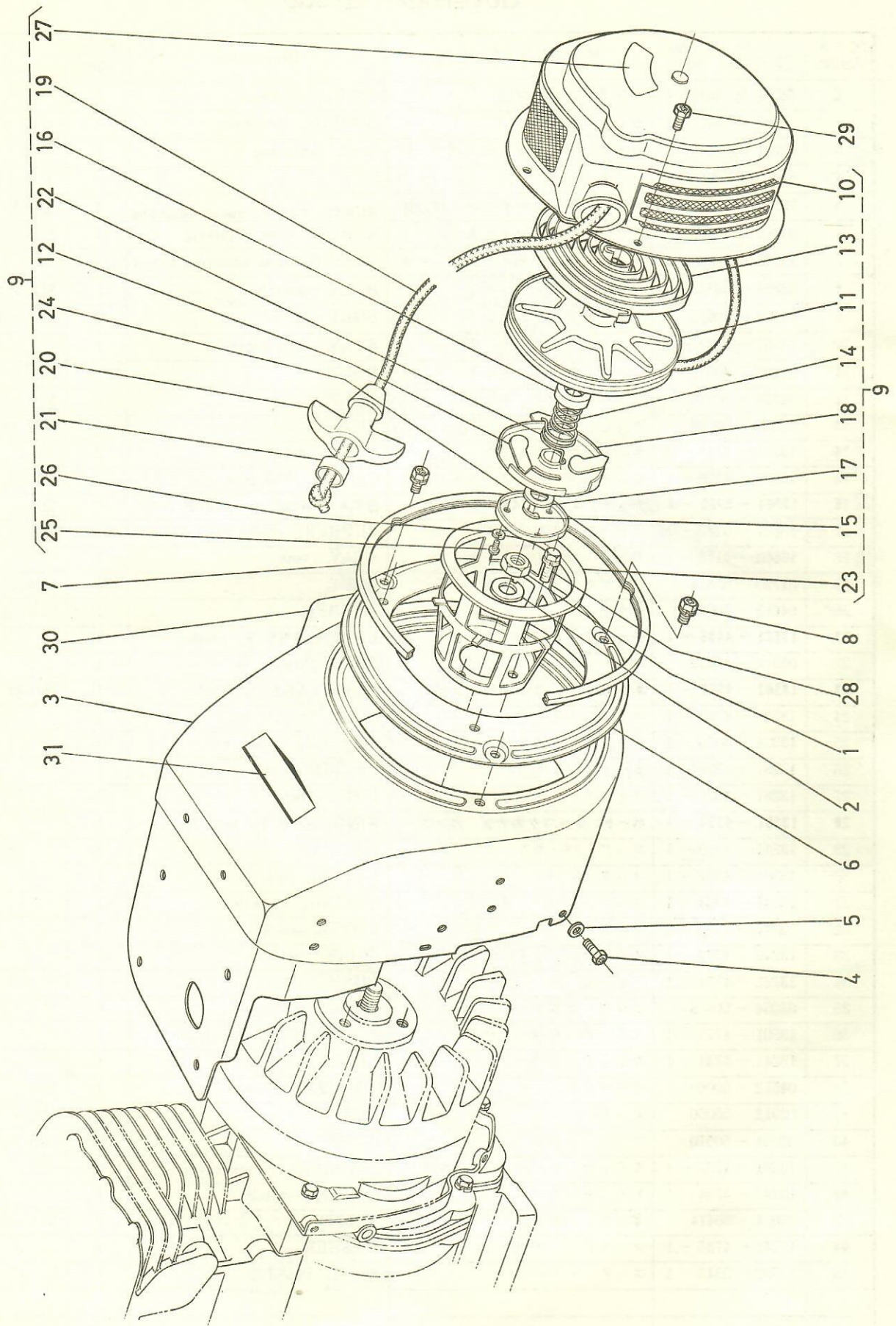
Carburettor · Muffler Group

| 図 番 Ref.No. | コ ー ド No. Code No. | 部 品 名 称 | Description | 数 量 Unit | 備 考 Remarks |
|----------------|-----------------------|-----------------|--------------------------|-------------|-----------------|
| 1 | 13501 - 4401 - 1 | キカキ カンビ | CARBURETTOR ASS'Y | 1 | |
| 2 | 13251 - 4615 - 1 | キカキ フランジ | FLANGE CARBURETTOR | 1 | |
| 3 | 01512 - 50632 | スタッド | STUD | 2 | M 6 × 1 × 32 |
| 4 | 04512 - 50060 | バネザガネ | WASHER, spring | 2 | M 6 |
| 5 | 02013 - 50060 | ナット | NUT | 2 | M 6 × 1 |
| 6 | 13501 - 1161 - 1 | エアークリーナ エルボ | ELBOW, air-cleaner | 1 | |
| 7 | 13241 - 1165 - 2 | エアークリーナ パッキン | PACKING, air-cleaner | 2 | |
| 8 | 01222 - 50640 | ボルト | BOLT | 1 | M 6 × 1 × 40 |
| 9 | 01222 - 50660 | ボルト | BOLT | 1 | M 6 × 1 × 60 |
| 10 | 04512 - 50060 | バネザガネ | WASHER, spring | 2 | M 6 |
| 11 | 13501 - 1158 - 1 | タンクステー ミギ | STAY(R), tank | 1 | |
| 12 | 01120 - 50818 | バネザガネツキ ボルト | BOLT | 1 | M 8 × 1.25 × 18 |
| 13 | 04013 - 50080 | ザガネ | WASHER | 1 | M 8 |
| 14 | 13000 - 1191 - 1 | エアークリーナ カンビ | AIR-CLEANER ASS'Y | 1 | ⑮~⑲, ⑳ |
| 15 | 13257 - 1120 - 1 | ケース アッセンブリ | CASE ASS'Y | 1 | |
| 16 | 13241 - 1124 - 1 | オイルパン | OIL-PAN | 1 | |
| 17 | 13241 - 1137 - 1 | パッキン | PACKING | 1 | |
| 18 | 13241 - 1126 - 1 | オイルパン リング | RING, oil-pan | 1 | |
| 19 | 13000 - 1131 - 1 | コーション マーク | MARK, caution | 1 | |
| 20 | 13501 - 1167 - 1 | エアークリーナ ボルト | BOLT, air-cleaner | 2 | |
| 21 | 13241 - 1113 - 1 | スプリングシール ワッシャ | WASHER, spring seal | 2 | |
| 22 | 13501 - 5637 - 1 | ガバナ セツゾクボウ | ROD, governor connecting | 1 | |
| 23 | 13501 - 5639 - 1 | ガバナ セツゾクボウ バネ | SPRING, connecting rod | 1 | |
| 24 | 13501 - 1212 - 1 | ショウオンキ | MUFFLER | 1 | |
| 25 | 13251 - 1223 - 1 | シウオンキ パッキン | PACKING, muffler | 1 | |
| 26 | 01512 - 50818 | スタッド | STUD | 2 | M 8 × 1 × 20 |
| 27 | 04512 - 50080 | バネザガネ | WASHER, spring | 2 | M 8 |
| 28 | 02113 - 50080 | ナット | NUT | 2 | M 8 × 1.25 |
| 29 | 13501 - 1246 - 1 | ボウネツイタ | HEAT-RESITING-PLATE | 1 | |
| 30 | 01202 - 50612 | バネザガネツキ ボルト | BOLT | 2 | M 6 × 1 × 12 |
| 31 | 04031 - 50060 | ザガネ | WASHER | 2 | M 6 |
| 32 | 01001 - 50814 | バネザガネツキ ボルト | BOLT | 1 | M 8 × 1.25 × 14 |
| 33 | 04013 - 50080 | ザガネ | WASHER | 1 | M 8 |
| 34 | 13000 - 1132 - 1 | エアークリーナ ユメン マーク | MARK | 1 | 図欠 |
| | | | | | |
| | | | | | |
| | | | | | |
| | | | | | |
| | | | | | |
| | | | | | |
| | | | | | |
| | | | | | |
| | | | | | |

調速機關係
Governor Group

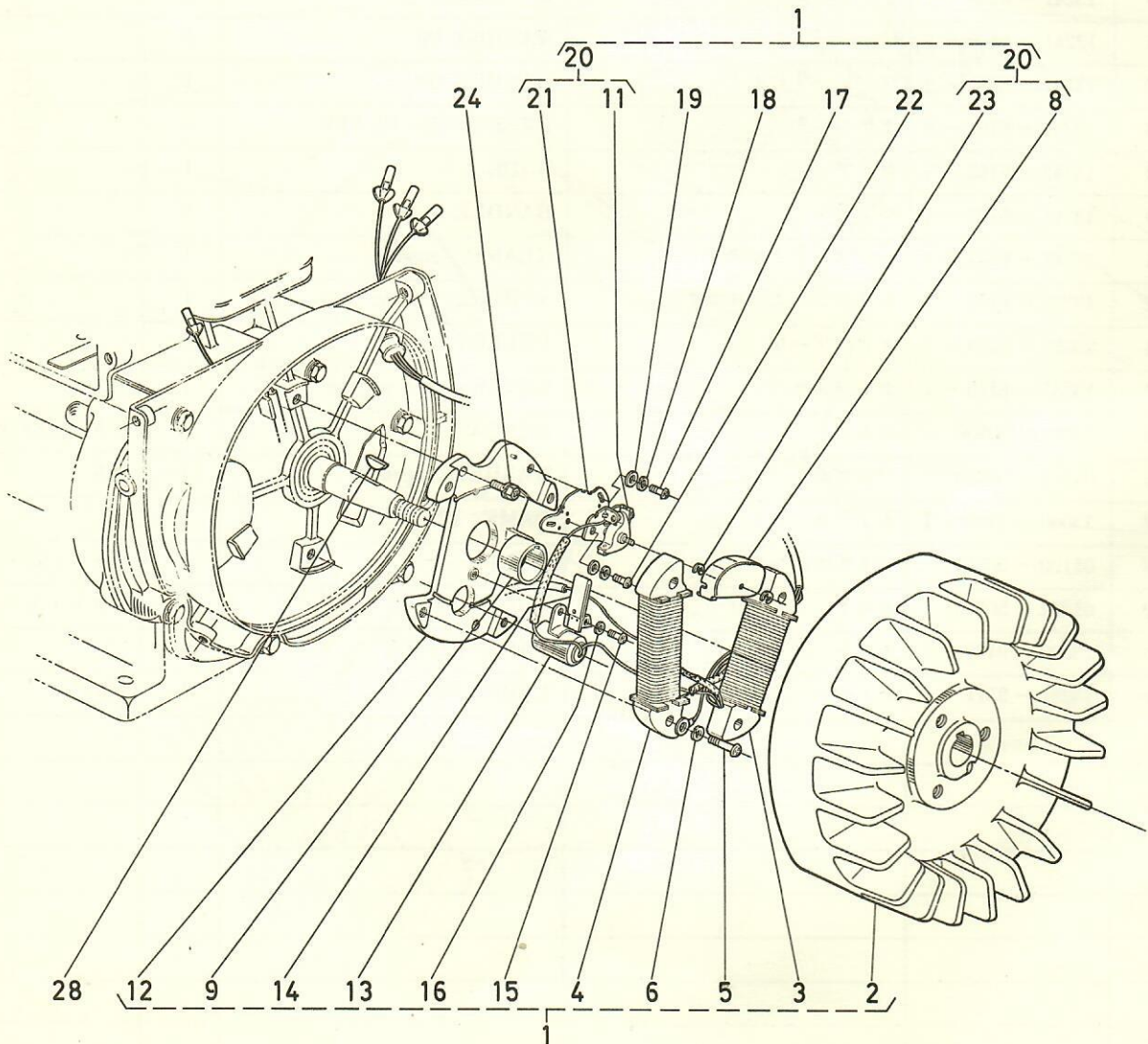
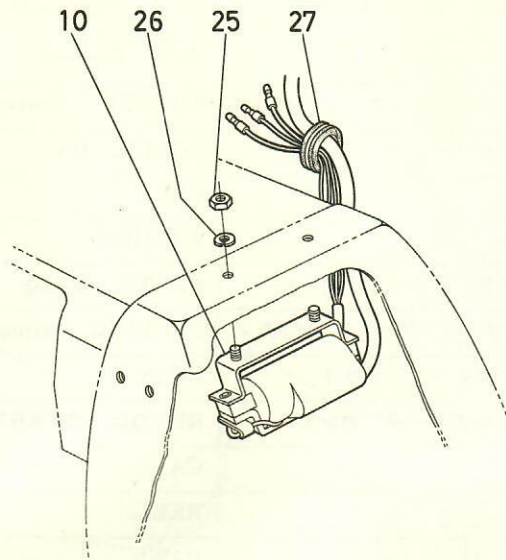


リコイルスターター関係
Recoil Starter Group

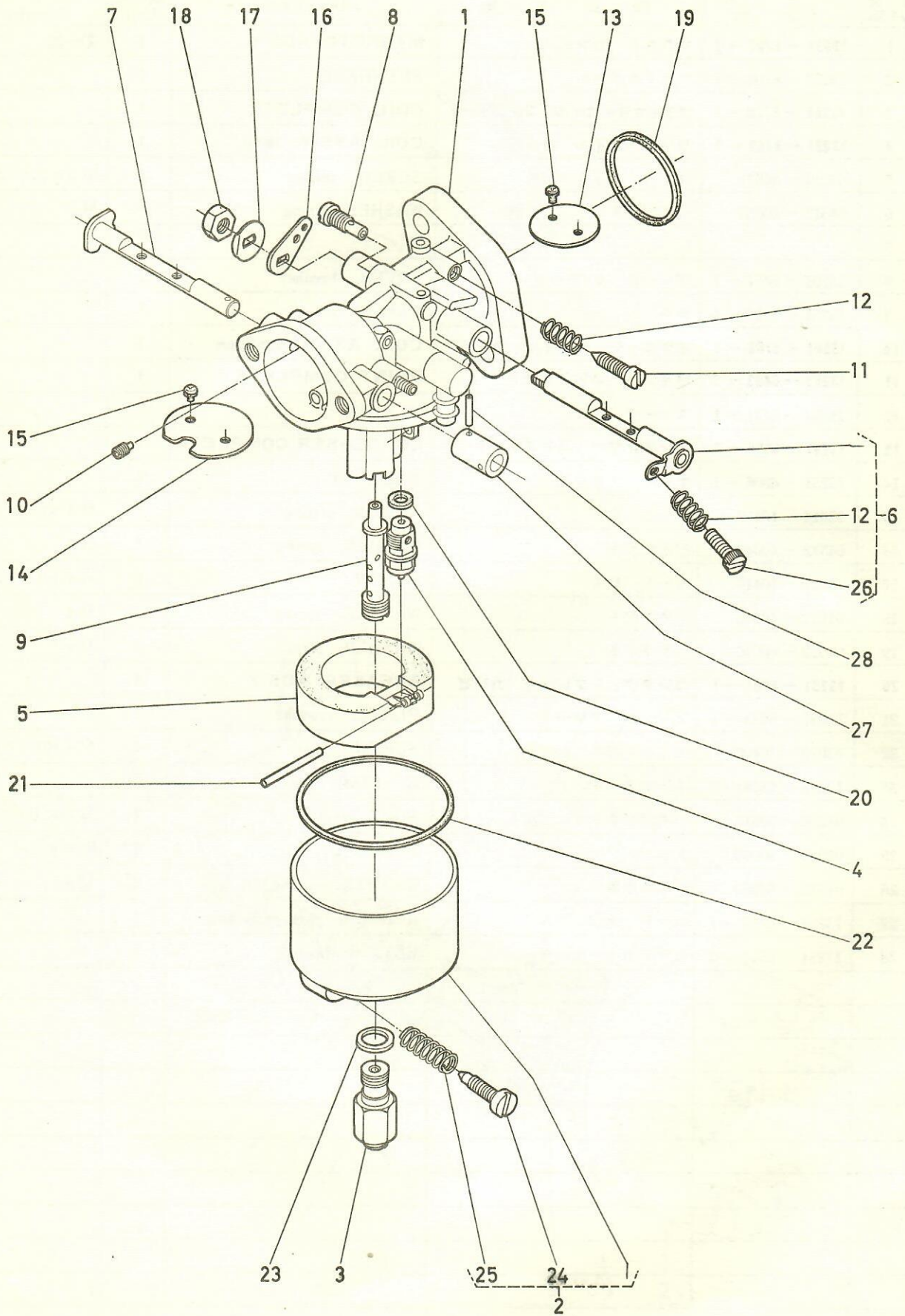


マグネト関係

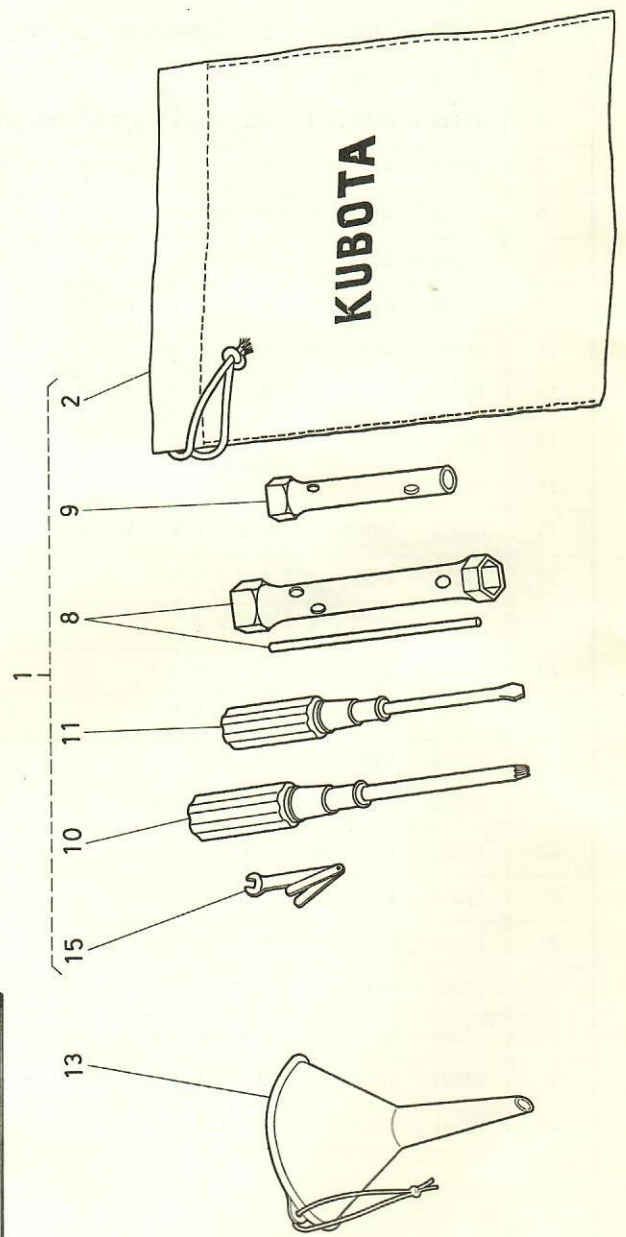
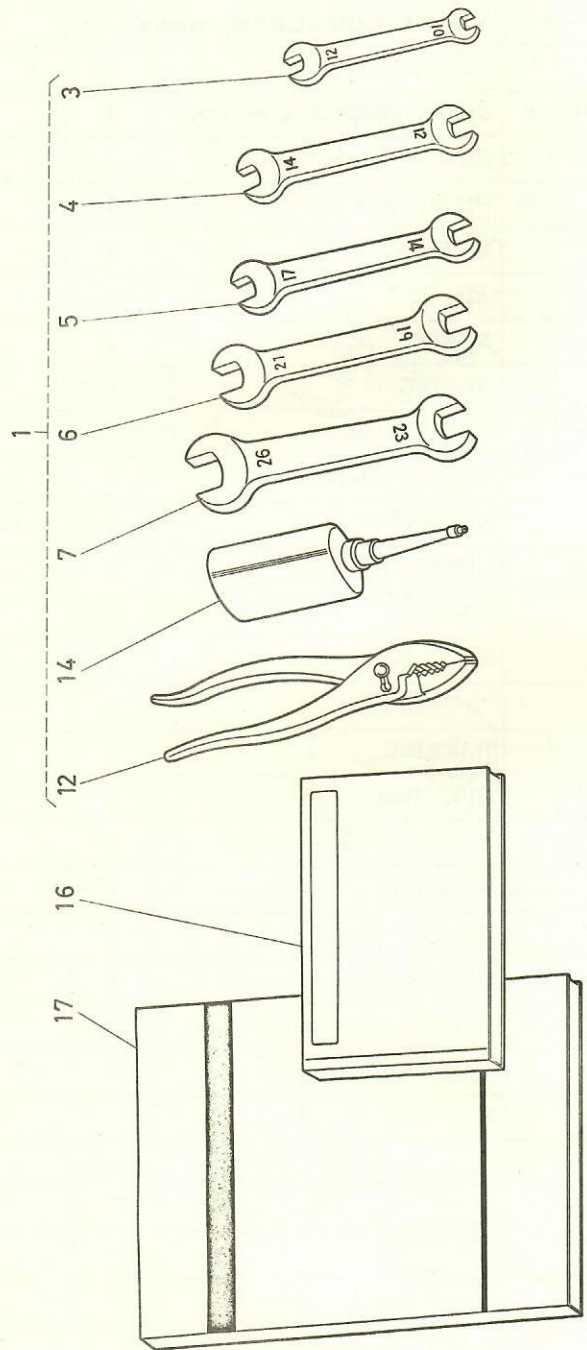
Magneto Group



氣 化 器 關 係
Carburettor Group



工 具 關 係
Tool's Group





久保田鉄工株式会社

本社：大阪市浪速区船出町2丁目22番地
 東京支社：東京都中央区日本橋室町3丁目3クボタビル
 九州支店：福岡市天神1丁目10番17号（西日本ビル）
 北海道支店：札幌市北1条西3丁目1番地（札幌富士ビル）
 名古屋支店：名古屋市中村区米屋町2番地の67（大東海ビル）
 仙台支店：仙台市東2番丁93番地の6
 広島営業所：広島市基町5番44号（広島商工会議所ビル）

旭川・旭川市一条通11丁目左1号
 名取・名取市田高字原
 水戸・水戸市千波町海道府1954-1
 浦和・浦和市大字西端字桜田1228番地
 新潟・新潟市上所島字上所上1番
 長野・長野市中御所舞台737番地（光和ビル）
 金沢・金沢市増泉町二6番地
 岡山・岡山市桑田町1丁目1番地
 高松・高松市藤塚町1丁目11番23号
 福岡・福岡市大字下和白字蒲地開
 熊本・熊本市春日町1丁目14番地23号

堺製造所：堺市石津北町64番地

宇都宮工場：宇都宮市平出町22の2

ブラジル久保田鉄工㈱（ブラジル国サンパウロ市）・新台湾農機（台湾高雄市）

郵便番号

| | | |
|--------|-----------|-----------|
| 556 | 電(06) | 631-1121 |
| 103 | 電(03) | 279-2111 |
| 810 | 電(092) | 74-6731 |
| 060 | 電(0122) | 23-8271 |
| 450 | 電(052) | 563-1511 |
| 980 | 電(0222) | 25-8151 |
| 730 | 電(0822) | 21-0901 |
| 070 | 電(0166) | 23-5225 |
| 981-12 | 電(02238) | 2-2212~6 |
| 310 | 電(0292) | 41-4036 |
| 336 | 電(0488) | 22-1121~7 |
| 950 | 電(0252) | 45-1261 |
| 380 | 電(02622) | 6-1142 |
| 921 | 電(0762) | 41-7121 |
| 700 | 電(0862) | 23-9281 |
| 760 | 電(0878) | 31-8171 |
| 811-02 | 電(092966) | 3161 |
| 860 | 電(0963) | 53-3141 |
| 590 | 電(0722) | 41-1121 |
| 321-31 | 電(0286) | 33-1111 |



KUBOTA, LTD.

Head Office : 2-2, Funade-cho 2-Chome, Naniwa-Ku, Osaka, Japan

Tokyo Branch : 3, Muromachi-Nihonbashi 3-Chome, Chuo-Ku, Tokyo, Japan

CABLE ADDRESS : IRONKUBOTA OSAKA or TOKYO

Affiliated Companies

Brazil : KUBOTA-TEKKO DO BRASIL INDUSTRIA E COMERCIO LTDA

Rua Pedro Americo 32, 6 and.C.P. 5226 Sao Paulo Brazil

Taiwan : Shin Taiwan Agricultural Machinery Co., Ltd.

282 Su-chiuen 2nd Road, Kaohsiung, Taiwan, China